



ព្រះរាជាណាចក្រកម្ពុជា
ជាតិ សាសនា ព្រះមហាក្សត្រ

រាជរដ្ឋាភិបាលកម្ពុជា
លេខ: ១៩៨ អនក្រ.ណក

អនុក្រឹត្យ
ស្តីពី

ការកំណត់តំបន់ប្រើប្រាស់ដោយមិនគោរព លើផ្ទៃដីទំហំ ៣០,៩១ ហិកតា
(សាមសិបហិកតា និងកៅសិបមួយរោ) ស្ថិតនៅក្នុងខណ្ឌនគរភ្នំ ភូមិសាស្ត្រ
សង្កាត់ព្រៃធំ ក្រុងកែប ខេត្តកែប និងការធ្វើអនុប្បយោគប្លង់បំណាច់ថ្នាក់ពី
ទ្រព្យសម្បត្តិសាធារណៈរបស់រដ្ឋ មកជាទ្រព្យសម្បត្តិឯកជនរបស់រដ្ឋ

រាជរដ្ឋាភិបាល

- បានឃើញរដ្ឋធម្មនុញ្ញនៃព្រះរាជាណាចក្រកម្ពុជា
- បានឃើញព្រះរាជក្រឹត្យលេខ នស/រកត/០៩១៨/៩២៥ ចុះថ្ងៃទី៦ ខែកញ្ញា ឆ្នាំ២០១៨ ស្តីពីការតែងតាំងរាជរដ្ឋាភិបាលនៃព្រះរាជាណាចក្រកម្ពុជា
- បានឃើញព្រះរាជក្រឹត្យលេខ នស/រកត/០៣២០/៤២១ ចុះថ្ងៃទី៣០ ខែមីនា ឆ្នាំ២០២០ ស្តីពីការតែងតាំង និងកែសម្រួលសមាសភាពរាជរដ្ឋាភិបាលនៃព្រះរាជាណាចក្រកម្ពុជា
- បានឃើញព្រះរាជក្រមលេខ នស/រកម/០៦១៨/០១២ ចុះថ្ងៃទី២៨ ខែមិថុនា ឆ្នាំ២០១៨ ដែលប្រកាសឱ្យប្រើច្បាប់ស្តីពីការរៀបចំ និងការប្រព្រឹត្តទៅនៃគណៈរដ្ឋមន្ត្រី
- បានឃើញព្រះរាជក្រមលេខ នស/រកម/០១៩៦/២១ ចុះថ្ងៃទី២៤ ខែមករា ឆ្នាំ១៩៩៦ ដែលប្រកាសឱ្យប្រើច្បាប់ស្តីពីការបង្កើតក្រសួងបរិស្ថាន
- បានឃើញព្រះរាជក្រមលេខ នស/រកម/០៨០១/១៤ ចុះថ្ងៃទី៣០ ខែសីហា ឆ្នាំ២០០១ ដែលប្រកាសឱ្យប្រើច្បាប់ភូមិបាល
- បានឃើញព្រះរាជក្រមលេខ នស/រកម/០២០៨/០០៧ ចុះថ្ងៃទី១៥ ខែកុម្ភៈ ឆ្នាំ២០០៨ ដែលប្រកាសឱ្យប្រើច្បាប់ស្តីពីតំបន់ការពារធម្មជាតិ
- បានឃើញព្រះរាជក្រមលេខ នស/រកម/១១២០/០៣០ ចុះថ្ងៃទី១២ ខែវិច្ឆិកា ឆ្នាំ២០២០ ដែលប្រកាសឱ្យប្រើច្បាប់ស្តីពីការគ្រប់គ្រង ការប្រើប្រាស់ និងការចាត់ចែងលើទ្រព្យសម្បត្តិរដ្ឋ

- បានឃើញព្រះរាជក្រឹត្យចុះថ្ងៃទី១ ខែវិច្ឆិកា ឆ្នាំ១៩៩៣ ស្តីពីការបង្កើត និងការកំណត់តំបន់ការពារធម្មជាតិ
- បានឃើញព្រះរាជក្រឹត្យលេខ នស/រកត/០៨០៦/៣៣៩ ចុះថ្ងៃទី០៣ ខែសីហា ឆ្នាំ២០០៦ ស្តីពីគោលការណ៍ និងបញ្ញត្តិអន្តរកាលនៃការធ្វើអនុប្បយោគទ្រព្យសម្បត្តិសាធារណៈរបស់រដ្ឋ និងរបស់នីតិបុគ្គលសាធារណៈ
- បានឃើញអនុក្រឹត្យលេខ ១២៩ អនក្រ.បក ចុះថ្ងៃទី២៧ ខែវិច្ឆិកា ឆ្នាំ២០០៦ ស្តីពីវិធាន និងនីតិវិធីនៃការធ្វើអនុប្បយោគទ្រព្យសម្បត្តិសាធារណៈរបស់រដ្ឋ និងរបស់នីតិបុគ្គលសាធារណៈ
- បានឃើញអនុក្រឹត្យលេខ ២៣៤ អនក្រ.បក ចុះថ្ងៃទី១៧ ខែវិច្ឆិកា ឆ្នាំ២០២១ ស្តីពីការរៀបចំនិងការប្រព្រឹត្តទៅរបស់ក្រសួងបរិស្ថាន
- យោងតាមសំណើរបស់រដ្ឋមន្ត្រីក្រសួងបរិស្ថាន

សម្រេច

មាត្រា១.-

ត្រូវបានកំណត់ជាតំបន់ប្រើប្រាស់ដោយចីរភាព ផ្ទៃដីទំហំ ៣០,៩១ ហិកតា (សាមសិបហិកតា និងកៅសិបមួយអា) ស្ថិតនៅក្នុងឧទ្យានជាតិកែប ភូមិសាស្ត្រសង្កាត់ព្រៃធំ ក្រុងកែប ខេត្តកែប ដូចមានផែនទី និងនិយាមកាត្លាប់ជាឧបសម្ព័ន្ធនៃអនុក្រឹត្យនេះ សម្រាប់ផ្តល់ជូនក្រុមហ៊ុន ឌីភីអិលខេ អ៊ិនវេសមិន គ្រុប ឯ.ក (DPLK INVESTMENT GROUP CO.,LTD.) ដើម្បីបន្តរៀបចំបំពេញបែបបទនីតិវិធី ជាមួយក្រសួង ស្ថាប័ន និងអង្គភាពពាក់ព័ន្ធ ស្របតាមលិខិតបទដ្ឋានគតិយុត្តជាធរមាន។

មាត្រា២.-

ត្រូវបានធ្វើអនុប្បយោគពីទ្រព្យសម្បត្តិសាធារណៈរបស់រដ្ឋ ផ្ទៃដីទំហំ ៣០,៩១ ហិកតា (សាមសិបហិកតា និងកៅសិបមួយអា) ដូចមានក្នុងមាត្រា១នៃអនុក្រឹត្យនេះ មកជាទ្រព្យសម្បត្តិឯកជនរបស់រដ្ឋ ក្រោមលក្ខខណ្ឌជួលឱ្យក្រុមហ៊ុន ឌីភីអិលខេ អ៊ិនវេសមិន គ្រុប ឯ.ក (DPLK INVESTMENT GROUP CO.,LTD.) សម្រាប់វិនិយោគលើគម្រោងអភិវឌ្ឍន៍ទេសចរណ៍ផ្សារភ្ជាប់នឹងធម្មជាតិ ដែលត្រូវស្ថិតក្រោមការចាត់ចែង នីតិវិធីបន្តដោយក្រសួងបរិស្ថាន ជាអាជ្ញាធរកាន់កាប់ទ្រព្យសម្បត្តិរដ្ឋ និងមានកិច្ចសហការជាមួយក្រសួងសេដ្ឋកិច្ចនិងហិរញ្ញវត្ថុ ជាអាជ្ញាធរគ្រប់គ្រងទ្រព្យសម្បត្តិរដ្ឋ និងក្រសួងស្ថាប័នពាក់ព័ន្ធ ព្រមទាំងរដ្ឋបាលថ្នាក់ក្រោមជាតិ ស្របតាមច្បាប់ និងគោលការណ៍របស់រាជរដ្ឋាភិបាល។

មាត្រា៣.-

បទប្បញ្ញត្តិទាំងឡាយណាដែលផ្ទុយនឹងអនុក្រឹត្យនេះ ត្រូវទុកជានិរាករណ៍។

មាត្រា ៤.-

រដ្ឋមន្ត្រីទទួលបន្ទុកទីស្តីការគណៈរដ្ឋមន្ត្រី រដ្ឋមន្ត្រីក្រសួងសេដ្ឋកិច្ចនិងហិរញ្ញវត្ថុ រដ្ឋមន្ត្រីក្រសួងបរិស្ថាន រដ្ឋមន្ត្រីគ្រប់ក្រសួង និងប្រធានគ្រប់ស្ថាប័នដែលពាក់ព័ន្ធ អភិបាលនៃគណៈអភិបាលខេត្តកែប ត្រូវទទួល បន្ទុកអនុវត្តអនុក្រឹត្យនេះ តាមភារកិច្ចរៀងៗខ្លួន ចាប់ពីថ្ងៃចុះហត្ថលេខាតទៅ។

ថ្ងៃពុធ ២ កើត ខែទុតិយាសាឍ ឆ្នាំថោះ បញ្ចស័ក ព.ស.២៥៦៧
ធ្វើនៅរាជធានីភ្នំពេញ ថ្ងៃទី ១៩ ខែ កក្កដា ឆ្នាំ២០២៣ ✓



សម្តេចអគ្គមហាសេនាបតីតេជោ ហ៊ុន សែន

បានយកសេចក្តីគោរពជម្រាបជូន
សម្តេចអគ្គមហាសេនាបតីតេជោនាយករដ្ឋមន្ត្រី សូមហត្ថលេខា

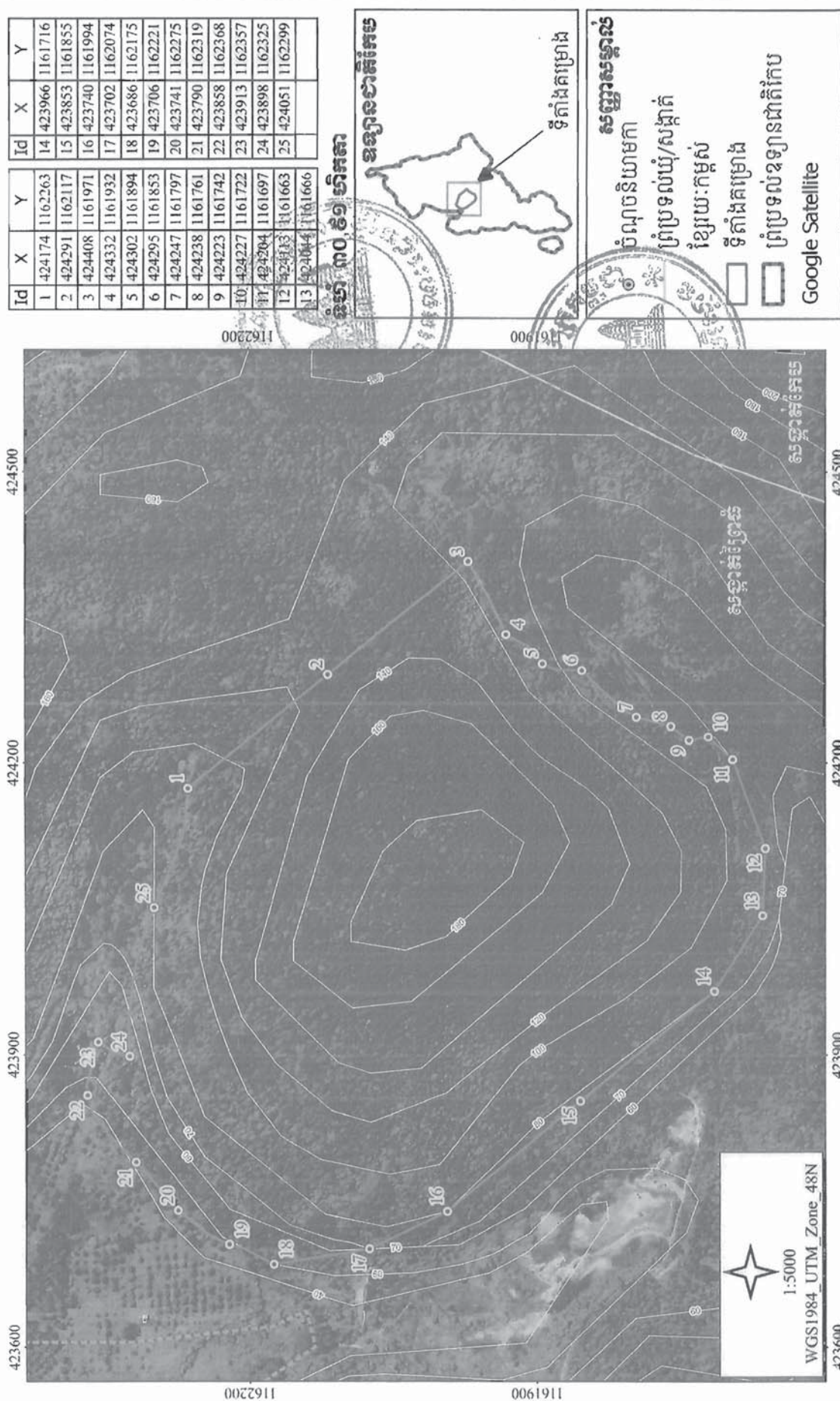
រដ្ឋមន្ត្រីក្រសួងបរិស្ថាន

សោយ សំណល់

- កន្លែងទទួល:**
- ក្រសួងព្រះបរមរាជវាំង
 - អគ្គលេខាធិការដ្ឋានក្រុមប្រឹក្សាធម្មនុញ្ញ
 - អគ្គលេខាធិការដ្ឋានព្រឹទ្ធសភា
 - អគ្គលេខាធិការដ្ឋានរដ្ឋសភា
 - ឧទ្ធរណ៍យសម្តេចអគ្គមហាសេនាបតីតេជោនាយករដ្ឋមន្ត្រី
 - ឧទ្ធរណ៍យសម្តេច ឯកឧត្តម ឧបនាយករដ្ឋមន្ត្រី
 - ដូចមាត្រា ៤
 - រាជកិច្ច
 - ឯកសារ កាលប្បវត្តិ

ផែនទី ទីតាំងប្រទេសស្តីពីស្ថិតិប្រជាជន និងសេដ្ឋកិច្ច របស់ក្រុមហ៊ុន មីស៊ីមិលខេ មីនេមេសមីន ក្រុម ឯ.ក
ស្ថិតិប្រជាជន និងសេដ្ឋកិច្ច របស់ក្រុមហ៊ុន មីស៊ីមិលខេ មីនេមេសមីន ក្រុម ឯ.ក

ផែនទី និងចំណុចនិយាមការនេះ ជាឯកសារភ្ជាប់នឹងអនុក្រឹត្យលេខ ១៤៧ អនក្រ.ប្រ. ថ្ងៃ ពុធ ១៩ ខែ វិច្ឆិកា ឆ្នាំ ២០២៣ ចុះថ្ងៃទី ១៤ ខែ វិច្ឆិកា ឆ្នាំ ២០២៣



Id	X	Y	Id	X	Y
1	424174	1162263	14	423966	1161716
2	424291	1162117	15	423853	1161855
3	424408	1161971	16	423740	1161994
4	424332	1161932	17	423702	1162074
5	424302	1161894	18	423686	1162175
6	424295	1161853	19	423706	1162221
7	424247	1161797	20	423741	1162275
8	424238	1161761	21	423790	1162319
9	424223	1161742	22	423858	1162368
10	424227	1161722	23	423913	1162357
11	424204	1161697	24	423898	1162325
12	424133	1161663	25	424051	1162299
13	424044	1161666			

ផែនទី ៣០:១១ ហិកតា

ឧទ្ធរណ៍ស្ថិតិ

ទីតាំងកម្រោង

សញ្ញាសម្គាល់

- ចំណុចនិយាមការ
- ព្រំប្រទល់យុំ/សង្កាត់
- ខ្សែរយៈកម្ពស់
- ទីតាំងកម្រោង
- ព្រំប្រទល់ខ្សាច់ជិតកែប
- Google Satellite