



ព្រះរាជាណាចក្រកម្ពុជា
ជាតិ សាសនា ព្រះមហាក្សត្រ

រាជរដ្ឋាភិបាលកម្ពុជា

លេខ : ៨៤.អនក្រ.បក

អនុក្រឹត្យ
ស្តីពី

ការធ្វើអនុបយោគផ្ទៃដីទំហំ ៦៥៣ ហិកតា ២៧ អា ស្ថិតក្នុងភូមិសាស្ត្រខេត្តស្វាយរៀង

រាជរដ្ឋាភិបាល

- បានឃើញរដ្ឋធម្មនុញ្ញនៃព្រះរាជាណាចក្រកម្ពុជា
- បានឃើញព្រះរាជក្រឹត្យលេខ នស/រកត/០៩១៨/៩២៥ ចុះថ្ងៃទី០៦ ខែកញ្ញា ឆ្នាំ២០១៨ ស្តីពីការតែងតាំងរាជរដ្ឋាភិបាលនៃព្រះរាជាណាចក្រកម្ពុជា
- បានឃើញព្រះរាជក្រឹត្យលេខ នស/រកត/០៣២០/៤២១ ចុះថ្ងៃទី៣០ ខែមីនា ឆ្នាំ២០២០ ស្តីពីការតែងតាំង និងកែសម្រួលសមាសភាពរាជរដ្ឋាភិបាលនៃព្រះរាជាណាចក្រកម្ពុជា
- បានឃើញព្រះរាជក្រឹត្យលេខ នស/រកត/១០២២/១២៣៦ ចុះថ្ងៃទី១៤ ខែតុលា ឆ្នាំ២០២២ ស្តីពីការតែងតាំងសមាសភាពរាជរដ្ឋាភិបាលនៃព្រះរាជាណាចក្រកម្ពុជា
- បានឃើញព្រះរាជក្រមលេខ នស/រកម/០៦១៨/០១២ ចុះថ្ងៃទី២៨ ខែមិថុនា ឆ្នាំ២០១៨ ដែលប្រកាសឱ្យប្រើច្បាប់ស្តីពីការរៀបចំនិងការប្រព្រឹត្តទៅនៃគណៈរដ្ឋមន្ត្រី
- បានឃើញព្រះរាជក្រមលេខ នស/រកម/០៦៩៩/០៩ ចុះថ្ងៃទី២៣ ខែមិថុនា ឆ្នាំ១៩៩៩ ដែលប្រកាសឱ្យប្រើច្បាប់ស្តីពីការបង្កើតក្រសួងរៀបចំដែនដី នគរូបនីយកម្ម និងសំណង់
- បានឃើញព្រះរាជក្រមលេខ នស/រកម/០៨០១/១៤ ចុះថ្ងៃទី៣០ ខែសីហា ឆ្នាំ២០០១ ដែលប្រកាសឱ្យប្រើច្បាប់ភូមិបាល
- បានឃើញព្រះរាជក្រមលេខ នស/រកម/១១២០/០៣០ ចុះថ្ងៃទី១៤ ខែវិច្ឆិកា ឆ្នាំ២០២០ ដែលប្រកាសឱ្យប្រើច្បាប់ស្តីពីការគ្រប់គ្រង ការប្រើប្រាស់ និងការចាត់ចែងលើទ្រព្យសម្បត្តិរដ្ឋ
- បានឃើញព្រះរាជក្រឹត្យលេខ នស/រកត/០៨០៦/៣៣៩ ចុះថ្ងៃទី៣ ខែសីហា ឆ្នាំ២០០៦ ស្តីពីគោលការណ៍ និងបញ្ញត្តិអន្តរកាលនៃការធ្វើអនុបយោគទ្រព្យសម្បត្តិសាធារណៈរបស់រដ្ឋនិងរបស់នីតិបុគ្គលសាធារណៈ
- បានឃើញអនុក្រឹត្យលេខ១២៩ អនក្រ.បក ចុះថ្ងៃទី២៧ ខែវិច្ឆិកា ឆ្នាំ២០០៦ ស្តីពីវិធាន និងនីតិវិធីនៃការធ្វើអនុបយោគទ្រព្យសម្បត្តិសាធារណៈរបស់រដ្ឋ និងនីតិបុគ្គលសាធារណៈ
- យោងតាមសំណើរបស់រដ្ឋមន្ត្រីក្រសួងរៀបចំដែនដី នគរូបនីយកម្ម និងសំណង់និងជាប្រធានគណៈកម្មាធិការសម្រេចដីសង្គមកិច្ចថ្នាក់ជាតិ

សម្រេច

មាត្រា ១ .-

ធ្វើអនុបយោគផ្ទៃដីសាធារណៈរបស់រដ្ឋទំហំ ៦៥៣ ហិកតា ២៧ អា ស្ថិតក្នុងភូមិសាស្ត្រស្រុករមាសហែក ស្រុកស្វាយទាប ស្រុកចន្ទ្រា ស្រុកកំពង់រោទ៍ និងក្រុងបារិត ខេត្តស្វាយរៀង ជាដីឯកជនរបស់រដ្ឋ តាមប្រព័ន្ធ



កូអរដោណេ Project UTM Zone 48N Datum WGS 1984 ដូចមានផែនទីភ្ជាប់ជាឧបសម្ព័ន្ធនៃអនុក្រឹត្យនេះ សម្រាប់ចាត់ចែងដូចខាងក្រោម៖

- ផ្តល់ជូនការិយាល័យទី២ (2B) កងទ័ពជើងគោកនូវផ្ទៃដីទំហំ ៥ ហិកតា ៣៧ អា ៩២ សង់ទីអា ស្ថិតក្នុងភូមិសាស្ត្រឃុំចន្ទា ស្រុកចន្ទា ខេត្តស្វាយរៀង ដូចមានផែនទី និងតារាងនិយាមកាភ្ជាប់ជា ឧបសម្ព័ន្ធនៃអនុក្រឹត្យនេះ។
- ផ្តល់ជូនគណៈកម្មាធិការសម្បទានដីសង្គមកិច្ចថ្នាក់ជាតិនូវផ្ទៃដីទំហំ ៦៤៧ ហិកតា ៨៩ អា ០៨ សង់ទីអា សម្រាប់អនុវត្តកម្មវិធីសម្បទានដីសង្គមកិច្ចជូនកងទ័ពនិងនគរបាលជាតិយរដ្ឋជើងតាមព្រំដែនកម្ពុជា- វៀតណាម, អតីតកងកម្លាំងប្រដាប់អាវុធនិងគ្រួសារ និងប្រជាពលរដ្ឋក្រីក្រស៊ីវិលទូទៅ និង ហេដ្ឋារចនាសម្ព័ន្ធគាំទ្រ។

មាត្រា ២ .-

បទប្បញ្ញត្តិទាំងឡាយណាដែលផ្ទុយនឹងអនុក្រឹត្យនេះ ត្រូវទុកជានិរាករណ៍។

មាត្រា ៣ .-

រដ្ឋមន្ត្រីទទួលបន្ទុកទីស្តីការគណៈរដ្ឋមន្ត្រី រដ្ឋមន្ត្រីក្រសួងសេដ្ឋកិច្ច និងហិរញ្ញវត្ថុ រដ្ឋមន្ត្រីក្រសួងរៀបចំដែនដី នគរូបនីយកម្ម និងសំណង់ រដ្ឋមន្ត្រីក្រសួងមហាផ្ទៃ រដ្ឋមន្ត្រីគ្រប់ក្រសួងនិងប្រធានគ្រប់ស្ថាប័នដែលពាក់ព័ន្ធ និងអភិបាលនៃគណៈអភិបាលខេត្តស្វាយរៀង ត្រូវទទួលបន្ទុកអនុវត្តអនុក្រឹត្យនេះតាមភារកិច្ចរៀងៗខ្លួន ចាប់ពីថ្ងៃចុះហត្ថលេខាតទៅ។

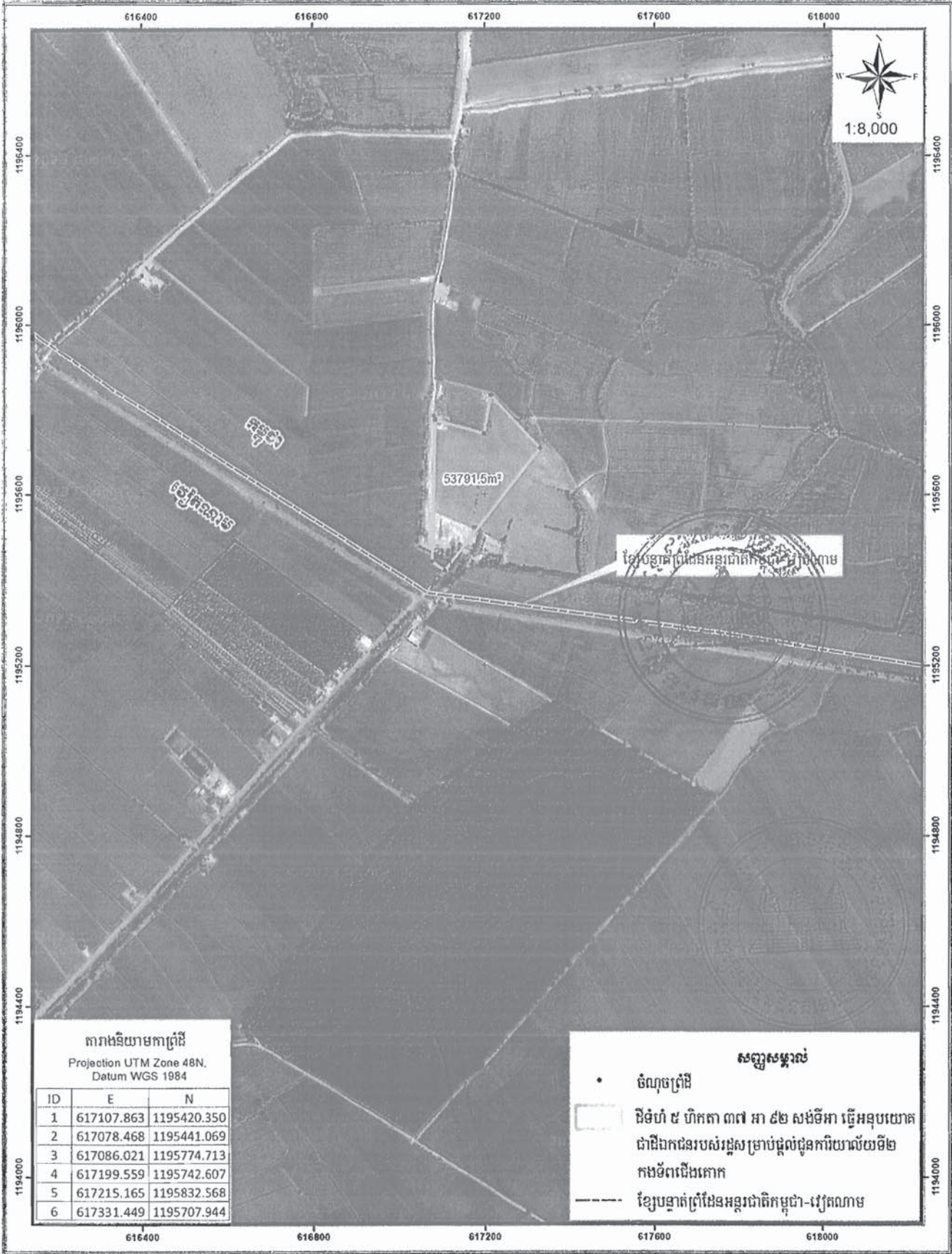
ថ្ងៃ ពុធ ៧ កើត ខែ ភទ្របា ឆ្នាំ ចោរ ឃ្នាស័ក ព.ស.២៥៦៦ ✓
ធ្វើនៅរាជធានីភ្នំពេញ ថ្ងៃទី ២៦ ខែ មេសា ឆ្នាំ ២០២៣



សម្តេចអគ្គមហាសេនាបតីតេជោ ហ៊ុន សែន

- អនុវត្តចំពោះ:**
- ក្រសួងព្រះបរមរាជវាំង
 - អគ្គលេខាធិការដ្ឋានក្រុមប្រឹក្សាធម្មនុញ្ញ
 - អគ្គលេខាធិការដ្ឋានព្រឹទ្ធសភា
 - អគ្គលេខាធិការដ្ឋានរដ្ឋសភា
 - ខុទ្ទកាល័យសម្តេចអគ្គមហាសេនាបតីតេជោនាយករដ្ឋមន្ត្រី
 - ខុទ្ទកាល័យឧបនាយករដ្ឋមន្ត្រី
 - ដូចមាត្រា ៣
 - រាជកិច្ច
 - ឯកសារ កាលប្បវត្តិ

ផែនទីទីតាំងការវិនិយោគសាងសង់ផ្លូវថ្នល់ក្នុងតំបន់អន្តរាគមន៍ស្រែចម្ការ... ៧៧៨ គី.ម៉ែត្រ... ចុះថ្ងៃទី ១៧ ខែ ០៧ ឆ្នាំ ២០២៣



តារាងទីតាំងកាត្រីដឺ
Projection UTM Zone 48N,
Datum WGS 1984

ID	E	N
1	617107.863	1195420.350
2	617078.468	1195441.069
3	617086.021	1195774.713
4	617199.559	1195742.607
5	617215.165	1195832.568
6	617331.449	1195707.944

- សញ្ញាសម្គាល់**
- ចំណុចត្រីដឺ
 - ដីទំហំ ៥ ហិកតា ៣៧ អា ៩២ សង់ទីអា ធ្វើអនុបយោគ ជាដីឯកជនរបស់រដ្ឋសម្រាប់ផ្តល់ជូនការវិនិយោគយ៉ាងយូរ ក្នុងទីតាំងដីកសិកម្ម
 - ខ្សែបន្ទាត់ត្រីដឺស្រែអន្តរាគមន៍ស្រែចម្ការ-វៀតណាម