



ព្រះរាជាណាចក្រកម្ពុជា
ជាតិ សាសនា ព្រះមហាក្សត្រ

រាជរដ្ឋាភិបាលកម្ពុជា
លេខ : ១៩៤ អនក្រ.បក

អនុក្រឹត្យ
ស្តីពី

ការកែប្រែនៃនីតិវិធីសម្រេចសេចក្តីរបស់

រាជរដ្ឋាភិបាល

- បានឃើញរដ្ឋធម្មនុញ្ញនៃព្រះរាជាណាចក្រកម្ពុជា
- បានឃើញព្រះរាជក្រឹត្យលេខ នស/រកត/០៩១៨/៩២៥ ចុះថ្ងៃទី១៦ ខែកញ្ញា ឆ្នាំ២០១៨ ស្តីពី ការតែងតាំងរាជរដ្ឋាភិបាលនៃព្រះរាជាណាចក្រកម្ពុជា
- បានឃើញព្រះរាជក្រឹត្យលេខ នស/រកត/០៣២០/៤២១ ចុះថ្ងៃទី៣០ ខែមីនា ឆ្នាំ២០២០ ស្តីពី ការតែងតាំងនិងកែសម្រួលសមាសភាពរាជរដ្ឋាភិបាលនៃព្រះរាជាណាចក្រកម្ពុជា
- បានឃើញព្រះរាជក្រមលេខ នស/រកម/០៦១៨/០១២ ចុះថ្ងៃទី២៨ ខែមិថុនា ឆ្នាំ២០១៨ ដែលប្រកាស ឱ្យប្រើច្បាប់ស្តីពីការរៀបចំនិងការប្រព្រឹត្តទៅនៃគណៈរដ្ឋមន្ត្រី
- បានឃើញព្រះរាជក្រមលេខ នស/រកម/០១៩៦/២១ ចុះថ្ងៃទី២៤ ខែមករា ឆ្នាំ១៩៩៦ ដែលប្រកាស ឱ្យប្រើច្បាប់ស្តីពីការបង្កើតក្រសួងបរិស្ថាន
- បានឃើញព្រះរាជក្រមលេខ នស/រកម/១២៩៦/៣៦ ចុះថ្ងៃទី២៤ ខែធ្នូ ឆ្នាំ១៩៩៦ ដែលប្រកាស ឱ្យប្រើច្បាប់ស្តីពីកិច្ចការពារបរិស្ថាននិងការគ្រប់គ្រងធនធានធម្មជាតិ
- បានឃើញព្រះរាជក្រមលេខ នស/រកម/០៨០១/១៤ ចុះថ្ងៃទី៣០ ខែសីហា ឆ្នាំ២០០១ ដែលប្រកាស ឱ្យប្រើច្បាប់ភូមិបាល
- បានឃើញព្រះរាជក្រមលេខ នស/រកម/០៨០២/០១៦ ចុះថ្ងៃទី៣១ ខែសីហា ឆ្នាំ២០០២ ដែលប្រកាស ឱ្យប្រើច្បាប់ស្តីពីព្រៃឈើ
- បានឃើញព្រះរាជក្រមលេខ នស/រកម/០៥០៦/០១១ ចុះថ្ងៃទី២១ ខែឧសភា ឆ្នាំ២០០៦ ដែលប្រកាស ឱ្យប្រើច្បាប់ស្តីពីជលផល
- បានឃើញព្រះរាជក្រមលេខ នស/រកម/០២០៨/០០៧ ចុះថ្ងៃទី១៥ ខែកុម្ភៈ ឆ្នាំ២០០៨ ដែលប្រកាស ឱ្យប្រើច្បាប់ស្តីពីតំបន់ការពារធម្មជាតិ
- បានឃើញព្រះរាជក្រឹត្យ ចុះថ្ងៃទី១ ខែវិច្ឆិកា ឆ្នាំ១៩៩៣ ស្តីពីការបង្កើតតំបន់ការពារធម្មជាតិ

- បានឃើញអនុក្រឹត្យលេខ២៣៤ អនក្រ.បក ចុះថ្ងៃទី១៧ ខែវិច្ឆិកា ឆ្នាំ២០២១ ស្តីពីការរៀបចំនិងការប្រព្រឹត្តទៅរបស់ក្រសួងបរិស្ថាន
- យោងតាមសំណើរបស់រដ្ឋមន្ត្រីក្រសួងបរិស្ថាន

សម្រេច

មាត្រា ១ .-

ត្រូវបានកែប្រែផែនដីជម្រកសត្វព្រៃភ្នំឱរ៉ាល់ ពីផ្ទៃដីទំហំ២៥៣ ៧៥០ (ពីរសែនប្រាំម៉ឺនបីពាន់ប្រាំពីររយហាសិប)ហិកតា មកផ្ទៃដីទំហំ២៥៨ ១៧២ (ពីរសែនប្រាំម៉ឺនប្រាំបីពាន់មួយរយចិតសិបពីរ)ហិកតា ស្ថិតក្នុងភូមិសាស្ត្រខេត្តកំពង់ស្ពឺ ខេត្តកំពង់ឆ្នាំង និងខេត្តពោធិ៍សាត់ ដូចមានផែនទីភ្ជាប់ក្នុងឧបសម្ព័ន្ធ១និងនិយាមកា (តាមប្រព័ន្ធកូអរដោណេ Project UTM Zone 48N Datum WGS 1984) ភ្ជាប់ក្នុងឧបសម្ព័ន្ធ២នៃអនុក្រឹត្យនេះ ។

ផ្ទៃដីផែនដីជម្រកសត្វព្រៃភ្នំឱរ៉ាល់ខាងលើនេះ បានមកពីការបញ្ចូលផ្ទៃដីទំហំ២៥៣ ៧៥០ (ពីរសែនប្រាំម៉ឺនបីពាន់ប្រាំពីររយហាសិប)ហិកតា ដែលមានចែងក្នុងព្រះរាជក្រឹត្យ ចុះថ្ងៃទី១ ខែវិច្ឆិកា ឆ្នាំ១៩៩៣ ស្តីពីការបង្កើតតំបន់ការពារធម្មជាតិ និងផ្នែកខ្លះនៃរបៀងអភិរក្សជីវៈចម្រុះជួរភ្នំក្រវាញ ដែលមានផ្ទៃដីទំហំ៤ ៤២២ (បួនពាន់បួនរយម្ភៃពីរ)ហិកតា ដែលមានចែងក្នុងអនុក្រឹត្យលេខ០៧ អនក្រ.បក ចុះថ្ងៃទី២៦ ខែមករា ឆ្នាំ២០១៧ ស្តីពីការបង្កើតរបៀងអភិរក្សជីវៈចម្រុះប្រព័ន្ធតំបន់ការពារធម្មជាតិ ។

មាត្រា ២ .-

- អនុក្រឹត្យនេះមានគោលបំណងដូចតទៅ ៖
- ធានាឱ្យមានការថែទាំផ្ទៃដីជម្រកសត្វព្រៃនិងប្រព័ន្ធអេកូឡូស៊ី ព្រមទាំងធានាឱ្យមានការបំពេញលក្ខខណ្ឌចាំបាច់សម្រាប់ប្រភេទណាមួយនៃសត្វ រុក្ខជាតិ និងជីវៈចម្រុះ
 - រក្សាលំនឹងបរិស្ថាន និងរួមចំណែកកាត់បន្ថយការប្រែប្រួលអាកាសធាតុនិងហានិភ័យគ្រោះមហន្តរាយធម្មជាតិ
 - ផ្តល់ផលិតផលនិងសេវាកម្មធម្មជាតិសម្រាប់ការប្រើប្រាស់ប្រកបដោយនិរន្តរភាព
 - គាំទ្រដល់ការអភិវឌ្ឍសេដ្ឋកិច្ចសង្គមនិងសហគមន៍មូលដ្ឋាន ដើម្បីរួមចំណែកក្នុងកិច្ចគាំពារបរិស្ថានការអភិរក្សជីវៈចម្រុះ ការការពារធនធានធម្មជាតិ និងការរស់នៅដោយចីរភាព
 - លើកកម្ពស់ការចូលរួមរបស់សហគមន៍មូលដ្ឋាន ក៏ដូចជាសាធារណជនក្នុងការចូលរួមចំណែកដល់ការគ្រប់គ្រង ការការពារ និងការអភិរក្សជីវៈចម្រុះ និងធនធានធម្មជាតិក្នុងតំបន់ ។

មាត្រា ៣ .-

ក្រសួងបរិស្ថានមានសមត្ថកិច្ចរៀបចំ កែប្រែ និងគ្រប់គ្រងតំបន់ផែនដីជម្រកសត្វព្រៃភ្នំឱរ៉ាល់ ដោយសហការជាមួយក្រសួង ស្ថាប័នពាក់ព័ន្ធ រដ្ឋបាលខេត្តកំពង់ស្ពឺ រដ្ឋបាលខេត្តកំពង់ឆ្នាំង និងរដ្ឋបាលខេត្តពោធិ៍សាត់ ដើម្បីធានាដល់ការគ្រប់គ្រងបរិស្ថាន ការអភិរក្សជីវៈចម្រុះ ការប្រើប្រាស់ធនធានធម្មជាតិប្រកបដោយនិរន្តរភាព និងការរស់នៅដោយចីរភាព ស្របតាមច្បាប់និងលិខិតបទដ្ឋានគតិយុត្តជាធរមាន ។

មាត្រា ៤ .-

លិខិតបទដ្ឋានគតិយុត្តដែលពាក់ព័ន្ធនឹងការកំណត់តំបន់សហគមន៍ តំបន់ប្រើប្រាស់ដោយចីរភាព ការវិនិយោគ ការចេញប័ណ្ណដីធ្លី ឬការអនុញ្ញាតឱ្យប្រើប្រាស់ដីធ្លី ដែលអនុលោមតាមព្រះរាជក្រឹត្យស្តីពីការបង្កើតតំបន់ការពារធម្មជាតិ អនុក្រឹត្យស្តីពីការបង្កើតរបៀងអភិរក្សជីវៈចម្រុះប្រព័ន្ធតំបន់ការពារធម្មជាតិ ច្បាប់ និងលិខិតបទដ្ឋានគតិយុត្តពាក់ព័ន្ធជាធរមាន ត្រូវមានអានុភាពអនុវត្តបន្តរហូតដល់មានលិខិតបទដ្ឋានគតិយុត្តថ្មីមកជំនួសស្របតាមបទប្បញ្ញត្តិនៃអនុក្រឹត្យនេះ ។

មាត្រា ៥ .-

អនុក្រឹត្យលេខ ០៧ អនក្រ.បក ចុះថ្ងៃទី ២៦ ខែ មករា ឆ្នាំ ២០១៧ ស្តីពីការបង្កើតរបៀងអភិរក្សជីវៈចម្រុះ ប្រព័ន្ធតំបន់ការពារធម្មជាតិ និងបទប្បញ្ញត្តិទាំងឡាយណាដែលផ្ទុយនឹងអនុក្រឹត្យនេះ ត្រូវទុកជានិរាករណ៍ ។

មាត្រា ៦ .-

រដ្ឋមន្ត្រីទទួលបន្ទុកទីស្តីការគណៈរដ្ឋមន្ត្រី រដ្ឋមន្ត្រីក្រសួងសេដ្ឋកិច្ចនិងហិរញ្ញវត្ថុ រដ្ឋមន្ត្រីក្រសួងបរិស្ថាន រដ្ឋមន្ត្រីគ្រប់ក្រសួងនិងប្រធានគ្រប់ស្ថាប័នដែលពាក់ព័ន្ធ អភិបាលនៃគណៈអភិបាលខេត្តកំពង់ស្ពឺ អភិបាលនៃ គណៈអភិបាលខេត្តកំពង់ឆ្នាំង និងអភិបាលនៃគណៈអភិបាលខេត្តពោធិ៍សាត់ ត្រូវទទួលបន្ទុកអនុវត្តអនុក្រឹត្យនេះ តាមភារកិច្ចរៀងៗខ្លួនចាប់ពីថ្ងៃចុះហត្ថលេខាតទៅ ។

ថ្ងៃ ចន្ទ ១៥ រោច ខែ បឋមសាធរ ឆ្នាំ ថោះ បញ្ចស័ក ព.ស. ២៥៦៧
ធ្វើនៅរាជធានីភ្នំពេញ ថ្ងៃទី ១៧ ខែ កក្កដា ឆ្នាំ ២០២៣ ✓

នាយករដ្ឋមន្ត្រី

សម្តេចអគ្គមហាសេនាបតីតេជោ ហ៊ុន សែន

បានយកសេចក្តីគោរពជម្រាបជូន
សម្តេចអគ្គមហាសេនាបតីតេជោនាយករដ្ឋមន្ត្រីសូមហត្ថលេខា
រដ្ឋមន្ត្រីក្រសួងបរិស្ថាន

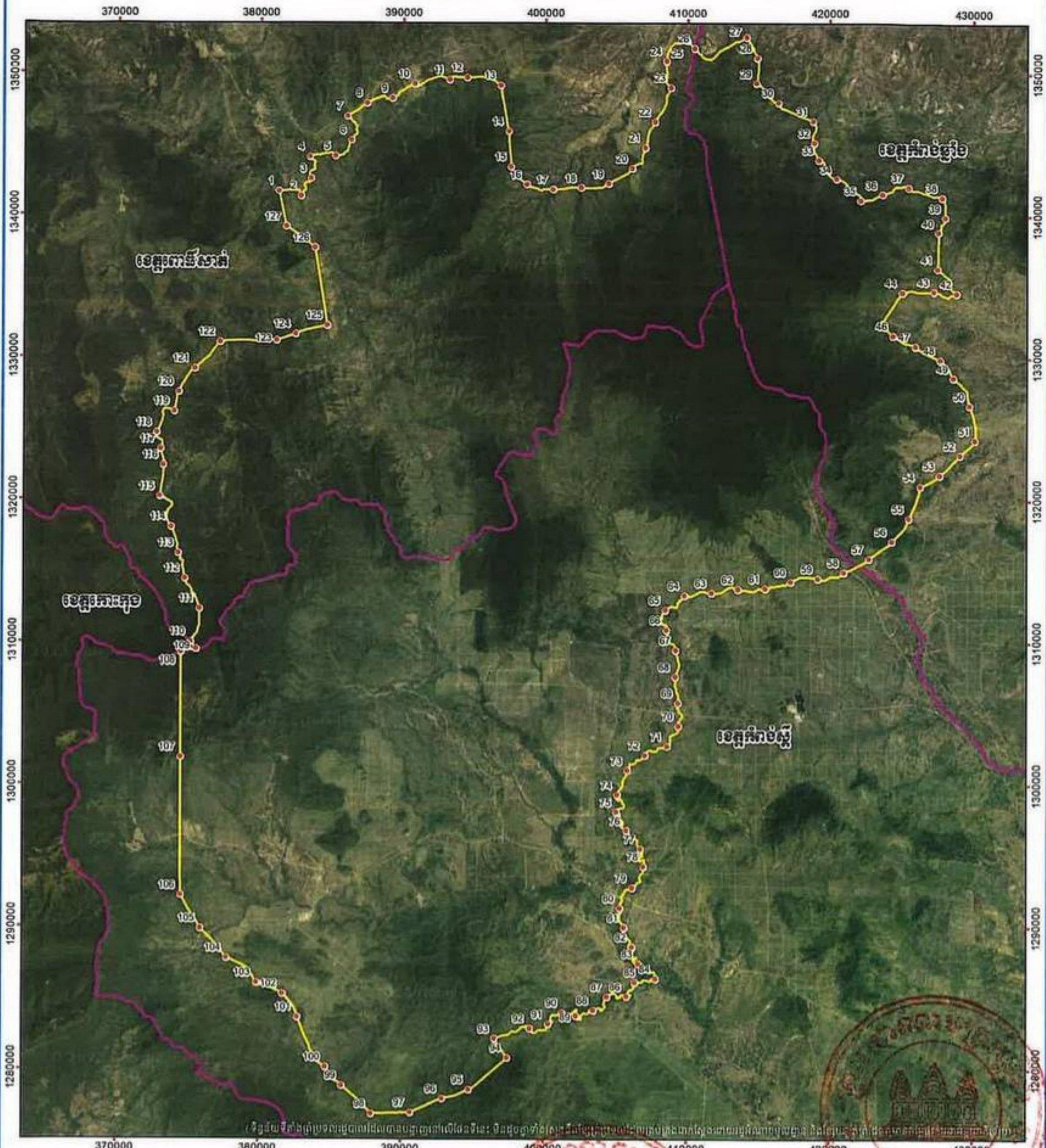

សាង សំអាល់

កន្លែងទទួល :

- ក្រសួងព្រះបរមរាជវាំង
- អគ្គលេខាធិការដ្ឋានក្រុមប្រឹក្សាធម្មនុញ្ញ
- អគ្គលេខាធិការដ្ឋានព្រឹទ្ធសភា
- អគ្គលេខាធិការដ្ឋានរដ្ឋសភា
- ខុទ្ទកាល័យសម្តេចអគ្គមហាសេនាបតីតេជោនាយករដ្ឋមន្ត្រី
- ខុទ្ទកាល័យសម្តេច ឯកឧត្តមឧបនាយករដ្ឋមន្ត្រី
- ដូចមាត្រា ៦
- រាជកិច្ច
- ឯកសារ កាលប្បវត្តិ



ឧបសម្ព័ន្ធនៃអនុក្រឹត្យលេខ ១៩៤ អនក្រ.បក ចុះថ្ងៃទី ១៧ ខែកក្កដា ឆ្នាំ២០២៣
ផែនទីដីជម្រកសត្វប្រាសាទភ្នំក្រវាត់ ស្ថិតក្នុងភូមិសាស្ត្រខេត្តកំពង់ស្ពឺ ខេត្តកំពង់ឆ្នាំង និងខេត្តពោធិ៍សាត់



(ទិន្នន័យទីតាំងព្រំប្រទល់ប្រជាជនដែលបានបង្ហាញនៅលើផែនទីនេះ មិនផ្តល់ភាពទុកចិត្តបាននោះទេ ព្រោះព្រំប្រទល់ត្រូវបានកំណត់ឡើងដោយប្រព័ន្ធគ្រប់គ្រងដីធ្លីជាមួយប្រព័ន្ធគ្រប់គ្រងធាតុដី និងគ្រប់គ្រងប្រព័ន្ធគ្រប់គ្រងធាតុដីប្រកបដោយភាពច្របូកច្របល់)



សញ្ញាសម្គាល់

- ចំណុចនិយាមកា
- ព្រំប្រទល់ខេត្ត
- ព្រំប្រទល់តំបន់ការពារធម្មជាតិ

ទ្រឹស្តីដ្យូនីង ១:250,000
 Map Coordinate System: Units: meters
 System Projection: UTM, Zone 48 N
 Datum: WGS 1984

ផែនទីដីជម្រកសត្វប្រាសាទភ្នំក្រវាត់
មានផ្ទៃដីទំហំ ២៥៨ ១៧២ហិកតា

ប្រភពទិន្នន័យ

ខ្សែព្រំប្រទល់តំបន់ការពារធម្មជាតិ : ក្រសួងមហាផ្ទៃ
 ព្រំប្រទល់រដ្ឋបាល : ក្រសួងរៀបចំដែនដី នគរូបនីយកម្ម និងសំណង់ (២០២១)
 រូបភាព : Google Earth
 លើកដោយ : គោលការណ៍នៃការកំណត់តំបន់ការពារធម្មជាតិក្នុងស្រុកក្រសួងមហាផ្ទៃ

JR

ឧបសម្ព័ន្ធនៃអនុក្រឹត្យលេខ ១៩៤ អនក្រ.បក ចុះថ្ងៃទី ១៧ ខែកញ្ញា ឆ្នាំ២០២៣

ចំណុចនិយាមការនៃផែនទីដេលជម្រកសត្វព្រៃក្នុងឆ្នាំ

ID	X	Y
1	381311	1341675
2	382878	1341344
3	383569	1342581
4	383454	1344113
5	385271	1344166
6	386379	1345288
7	386118	1346957
8	387484	1347875
9	389258	1348220
10	390800	1349234
11	393240	1349538
12	394493	1349681
13	396858	1349158
14	397428	1345905
15	397611	1343438
16	398703	1342172
17	400540	1341820
18	402528	1341924
19	404448	1342239
20	406124	1343297
21	407044	1344768
22	407744	1346574
23	408839	1348979
24	408526	1350866
25	409986	1352294
26	410479	1351742
27	414131	1352531
28	414904	1351098
29	414858	1349292
30	416384	1347939
31	418833	1346629
32	418951	1345121
33	419258	1343912
34	420497	1342590
35	422185	1341090
36	423701	1341482
37	425443	1342003
38	427810	1341310
39	428023	1339894
40	427554	1338845
41	427488	1336288
42	428824	1334569
43	427244	1334692
44	425022	1334648
45	423514	1332354

ID	X	Y
46	424413	1331578
47	425918	1330867
48	427660	1329907
49	428601	1328617
50	429744	1326688
51	430129	1324244
52	429072	1323199
53	427647	1321799
54	426264	1321015
55	425485	1318757
56	424352	1317133
57	422782	1315904
58	421040	1314941
59	419216	1314502
60	417327	1314288
61	415516	1313792
62	413612	1313752
63	411756	1313499
64	409873	1313286
65	408510	1312277
66	408575	1310883
67	409261	1309444
68	409220	1307623
69	409413	1305764
70	409455	1304155
71	408659	1302725
72	407081	1302075
73	405863	1301025
74	405169	1299310
75	405096	1298100
76	405788	1296800
77	406788	1295511
78	407008	1294277
79	406191	1292770
80	405334	1291358
81	405636	1289991
82	406204	1288609
83	406639	1287454
84	407864	1286390
85	406388	1286133
86	405817	1285144
87	404469	1285133
88	403519	1284175
89	402308	1283781
90	401325	1284012

D	X	Y
91	400373	1283209
92	399051	1282898
93	396588	1282190
94	397464	1280840
95	394770	1278611
96	392885	1277988
97	390685	1277004
98	387935	1276906
99	385894	1278868
100	384751	1280175
101	382772	1283666
102	381710	1285325
103	379872	1286076
104	377791	1287801
105	375957	1289865
106	374561	1292195
107	374544	1301894
108	374532	1309262
109	375579	1309469
110	375198	1309985
111	375801	1312309
112	374802	1314432
113	374335	1316213
114	373806	1318058
115	372994	1320205
116	373250	1322417
117	373041	1323538
118	372762	1324710
119	374009	1326199
120	374318	1327567
121	375424	1329209
122	377204	1331087
123	381193	1331203
124	382508	1331650
125	384753	1332261
126	383839	1337703
127	381844	1339195

