



រដ្ឋបាលព្រៃឈើ

ព្រះរាជាណាចក្រកម្ពុជា  
ជាតិ សាសនា ព្រះមហាក្សត្រ

# ស្ថិតិសហគមន៍ព្រៃឈើនៅកម្ពុជា ឆ្នាំ២០១៧

*Community Forestry Statistic in Cambodia, 2017*

ខែមេសា ឆ្នាំ២០១៨



## ការប្តូរថ្លា

ធនធានព្រៃឈើដើរតួនាទីយ៉ាងសំខាន់ក្នុងការអភិវឌ្ឍសេដ្ឋកិច្ច សង្គម និងបរិស្ថាន ជាពិសេសបានផ្តល់សារប្រយោជន៍យ៉ាងច្រើនដល់សង្គមជាតិយើងមានជាអាទិ៍ ព្រៃឈើជួយថែរក្សាការពារលំនឹងបរិស្ថានធម្មជាតិ ធ្វើឲ្យធាតុអាកាសមានភាពកាន់តែប្រសើរឡើង ធ្វើឲ្យមានខ្យល់បរិសុទ្ធ រក្សាបាននូវនិយ័តភាពប្រភពទឹក ការពារទីជម្រាលនិងជីវចម្រុះ ព្រមទាំងចូលរួមកាត់បន្ថយការបញ្ចេញឧស្ម័នទៅបរិយាកាស និងជួយទ្រទ្រង់ជីវភាពរស់នៅសម្រាប់ប្រជាពលរដ្ឋរាប់លាននាក់ដែលពឹងអាស្រ័យទៅលើផល អនុផលព្រៃឈើ។ ហេតុដូច្នេះប្រជាពលរដ្ឋគ្រប់រូបត្រូវមានកាតព្វកិច្ចថែរក្សាការពារប្រភពទ្រទ្រង់ជីវិតនេះដោយត្រូវចូលរួមថែរក្សាការពារអភិរក្ស និងអភិវឌ្ឍព្រៃឈើឲ្យមានប្រសិទ្ធភាពនិងនិរន្តរភាពដើម្បីជាប្រយោជន៍ដល់មនុស្សជាតិយើងជំនាន់បច្ចុប្បន្ននិងជំនាន់ក្រោយៗទៀត។

ដោយសារធនធានព្រៃឈើផ្តល់នូវសារប្រយោជន៍យ៉ាងធំធេងបែបនេះ ទើបរាជរដ្ឋាភិបាលកម្ពុជាក្រោមការដឹកនាំប្រកបដោយគតិបណ្ឌិតរបស់**សម្តេចអគ្គមហាសេនាបតីតេជោ ហ៊ុន សែន** នាយករដ្ឋមន្ត្រីនៃព្រះរាជាណាចក្រកម្ពុជា បានដាក់ចេញនូវគោលនយោបាយនានាជាច្រើន ជាពិសេសយុទ្ធសាស្ត្រចតុកោណសំដៅថែរក្សា ការពារ និងគ្រប់គ្រងព្រៃឈើប្រកបដោយចីរភាព ហើយក្រសួងកសិកម្ម រុក្ខាប្រមាញ់ និងនេសាទ ក៏បានចេញនូវលិខិតបទដ្ឋាននានាជាច្រើន ជាពិសេសកម្មវិធីព្រៃឈើជាតិ២០១០-២០២៩សំដៅចូលរួមគ្រប់គ្រងព្រៃឈើឲ្យមានប្រសិទ្ធភាព។ កម្មវិធីព្រៃឈើជាតិមានកម្មវិធីធំៗចំនួន៦ក្នុងនោះកម្មវិធីសហគមន៍ព្រៃឈើគឺជាកម្មវិធីទីបួនក្នុងចំណោមកម្មវិធីទាំងប្រាំមួយនៃកម្មវិធីព្រៃឈើជាតិ។ កម្មវិធីសហគមន៍ព្រៃឈើមានអនុកម្មវិធីចំនួនបីរួមមាន (១)-ការកំណត់តំបន់សក្តានុពល និងការបង្កើតសហគមន៍ព្រៃឈើ (២)-ការអភិវឌ្ឍសហគមន៍និងការបង្កើនជីវភាព និង(៣)-ការផ្តល់សេវាកម្មដល់ការអភិវឌ្ឍសហគមន៍ព្រៃឈើ។

រដ្ឋបាលព្រៃឈើមានសេចក្តីសោមនស្សរីករាយ សូមបង្ហាញនូវទិន្នន័យសហគមន៍ព្រៃឈើនៅកម្ពុជាតាមរយៈសៀវភៅ “**ស្ថិតិសហគមន៍ព្រៃឈើកម្ពុជានាំ២០១៧**” សម្រាប់ជាមូលដ្ឋានក្នុងការរៀបចំកម្មវិធីផែនការសកម្មភាពអភិវឌ្ឍសហគមន៍ព្រៃឈើ ការសិក្សាស្រាវជ្រាវ ការប្រើប្រាស់ផល អនុផលព្រៃឈើ និងសេវាកម្មផ្សេងៗទៀត។

រដ្ឋបាលព្រៃឈើមានកិត្តិយសសូមថ្លែងអំណរគុណយ៉ាងជ្រាលជ្រៅជូនចំពោះស្ថាប័នពាក់ព័ន្ធ អាជ្ញាធរដែនដីគ្រប់លំដាប់ថ្នាក់ ដៃគូអភិវឌ្ឍន៍ជាតិ អន្តរជាតិ និងសហគមន៍មូលដ្ឋានដែលបានចូលរួមឧបត្ថម្ភ គាំទ្រដល់ដំណើរការអភិវឌ្ឍសហគមន៍ព្រៃឈើនៅកម្ពុជាប្រកបដោយជោគជ័យ និងសូមថ្លែងអំណរគុណយ៉ាងអនេកចំពោះអង្គការ RECOFTC, NTFP-EP, NGOs Forum, Oxfam, Mlup Baitong, DPA និង Forum Syd ដែលបានចូលរួមឧបត្ថម្ភក្នុងការបោះពុម្ពសៀវភៅស្ថិតិនេះ។

## វិទូ សំរោត

អនុរដ្ឋលេខាធិការទទួលបន្ទុកជាប្រធានរដ្ឋបាលព្រៃឈើ

## មាតិកា

- អារម្ភកថា	i
- មាតិកា	ii
- រូបភាព	iii
- តារាង	iv
<b>១. សេចក្តីផ្តើម</b>	<b>១</b>
<b>២. ស្ថិតិសហគមន៍ព្រៃឈើ</b>	<b>២</b>
២.១. ស្ថិតិសហគមន៍ព្រៃឈើនៅក្នុងខេត្តកែប	៦
២.២. ស្ថិតិសហគមន៍ព្រៃឈើនៅក្នុងខេត្តកោះកុង	៧
២.៣. ស្ថិតិសហគមន៍ព្រៃឈើនៅក្នុងខេត្តក្រចេះ	៨
២.៤. ស្ថិតិសហគមន៍ព្រៃឈើនៅក្នុងខេត្តត្បូងឃ្មុំ	១១
២.៥. ស្ថិតិសហគមន៍ព្រៃឈើនៅក្នុងខេត្តកំពង់ឆ្នាំង	១២
២.៦. ស្ថិតិសហគមន៍ព្រៃឈើនៅក្នុងខេត្តកំពង់ធំ	១៥
២.៧. ស្ថិតិសហគមន៍ព្រៃឈើនៅក្នុងខេត្តកំពង់ស្ពឺ	២០
២.៨. ស្ថិតិសហគមន៍ព្រៃឈើនៅក្នុងខេត្តកំពត	២២
២.៩. ស្ថិតិសហគមន៍ព្រៃឈើនៅក្នុងខេត្តតាកែវ	២៥
២.១០. ស្ថិតិសហគមន៍ព្រៃឈើនៅក្នុងខេត្តបន្ទាយមានជ័យ	២៦
២.១១. ស្ថិតិសហគមន៍ព្រៃឈើនៅក្នុងខេត្តបាត់ដំបង	២៧
២.១២. ស្ថិតិសហគមន៍ព្រៃឈើនៅក្នុងខេត្តប៉ៃលិន	៣០
២.១៣. ស្ថិតិសហគមន៍ព្រៃឈើនៅក្នុងខេត្តពោធិ៍សាត់	៣១
២.១៤. ស្ថិតិសហគមន៍ព្រៃឈើនៅក្នុងខេត្តព្រះវិហារ	៣៦
២.១៥. ស្ថិតិសហគមន៍ព្រៃឈើនៅក្នុងខេត្តព្រះសីហនុ	៣៩
២.១៦. ស្ថិតិសហគមន៍ព្រៃឈើនៅក្នុងខេត្តមណ្ឌលគិរី	៤០
២.១៧. ស្ថិតិសហគមន៍ព្រៃឈើនៅក្នុងខេត្តរតនគិរី	៤០
២.១៨. ស្ថិតិសហគមន៍ព្រៃឈើនៅក្នុងខេត្តសៀមរាប	៤៤
២.១៩. ស្ថិតិសហគមន៍ព្រៃឈើនៅក្នុងខេត្តស្ទឹងត្រែង	៤៧
២.២០. ស្ថិតិសហគមន៍ព្រៃឈើនៅក្នុងខេត្តស្វាយរៀង	៤៩
២.២១. ស្ថិតិសហគមន៍ព្រៃឈើនៅក្នុងខេត្តឧត្តរមានជ័យ	៥០

## រូបភាព

រូបភាព១ ៖ ក្រាហ្វិកស្ថិតិសហគមន៍ព្រៃឈើតាមឆ្នាំ	៥
រូបភាព២ ៖ ផែនទី ទីតាំងព្រៃសហគមន៍នៅកម្ពុជា	៥
រូបភាព៣ ៖ ផែនទី ទីតាំងព្រៃសហគមន៍នៅក្នុងខេត្តកែប	៦
រូបភាព៤ ៖ ផែនទី ទីតាំងព្រៃសហគមន៍នៅក្នុងខេត្តកោះកុង	៨
រូបភាព៥ ៖ ផែនទី ទីតាំងព្រៃសហគមន៍នៅក្នុងខេត្តក្រចេះ	១១
រូបភាព៦ ៖ ផែនទី ទីតាំងព្រៃសហគមន៍នៅក្នុងខេត្តក្រចេះឃុំ	១២
រូបភាព៧ ៖ ផែនទី ទីតាំងព្រៃសហគមន៍នៅក្នុងខេត្តកំពង់ឆ្នាំង	១៤
រូបភាព៨ ៖ ផែនទី ទីតាំងព្រៃសហគមន៍នៅក្នុងខេត្តកំពង់ធំ	១៩
រូបភាព៩ ៖ ផែនទី ទីតាំងព្រៃសហគមន៍នៅក្នុងខេត្តកំពង់ស្ពឺ	២២
រូបភាព១០ ៖ ផែនទី ទីតាំងព្រៃសហគមន៍នៅក្នុងខេត្តកំពត	២៤
រូបភាព១១ ៖ ផែនទី ទីតាំងព្រៃសហគមន៍នៅក្នុងខេត្តតាកែវ	២៦
រូបភាព១២ ៖ ផែនទី ទីតាំងព្រៃសហគមន៍នៅក្នុងខេត្តបន្ទាយមានជ័យ	២៧
រូបភាព១៣ ៖ ផែនទី ទីតាំងព្រៃសហគមន៍នៅក្នុងខេត្តបាត់ដំបង	២៧
រូបភាព១៤ ៖ ផែនទី ទីតាំងព្រៃសហគមន៍នៅក្នុងខេត្តប៉ៃលិន	៣០
រូបភាព១៥ ៖ ផែនទី ទីតាំងព្រៃសហគមន៍នៅក្នុងខេត្តពោធិ៍សាត់	៣៥
រូបភាព១៦ ៖ ផែនទី ទីតាំងព្រៃសហគមន៍នៅក្នុងខេត្តព្រះវិហារ	៣៩
រូបភាព១៧ ៖ ផែនទី ទីតាំងព្រៃសហគមន៍នៅក្នុងខេត្តព្រះសីហនុ	៤០
រូបភាព១៨ ៖ ផែនទី ទីតាំងព្រៃសហគមន៍នៅក្នុងខេត្តមណ្ឌលគិរី	៤១
រូបភាព១៩ ៖ ផែនទី ទីតាំងព្រៃសហគមន៍នៅក្នុងខេត្តរតនគិរី	៤៣
រូបភាព២០ ៖ ផែនទី ទីតាំងព្រៃសហគមន៍នៅក្នុងខេត្តសៀមរាប	៤៧
រូបភាព២១ ៖ ផែនទី ទីតាំងព្រៃសហគមន៍នៅក្នុងខេត្តស្ទឹងត្រែង	៤៩
រូបភាព២២ ៖ ផែនទី ទីតាំងព្រៃសហគមន៍នៅក្នុងខេត្តស្វាយរៀង	៥០
រូបភាព២៣ ៖ ផែនទី ទីតាំងព្រៃសហគមន៍នៅក្នុងខេត្តឧត្តរមានជ័យ	៥១

## តារាង

តារាង១ ៖ ស្ថិតិសហគមន៍ព្រៃឈើដែលបានរៀបចំនៅកម្ពុជា	២
តារាង២ ៖ ស្ថិតិសហគមន៍ព្រៃឈើអនុម័តដោយ កសក និងចុះកិច្ចព្រមព្រៀងព្រៃសហគមន៍	៣
តារាង៣ ៖ ស្ថិតិសហគមន៍ព្រៃឈើនៅក្នុងខេត្តកែប	៦
តារាង៤ ៖ ស្ថិតិសហគមន៍ព្រៃឈើនៅក្នុងខេត្តកោះកុង	៧
តារាង៥ ៖ ស្ថិតិសហគមន៍ព្រៃឈើនៅក្នុងខេត្តក្រចេះ	៨
តារាង៦ ៖ ស្ថិតិសហគមន៍ព្រៃឈើនៅក្នុងខេត្តត្បូងឃ្មុំ	១១
តារាង៧ ៖ ស្ថិតិសហគមន៍ព្រៃឈើនៅក្នុងខេត្តកំពង់ឆ្នាំង	១២
តារាង៨ ៖ ស្ថិតិសហគមន៍ព្រៃឈើនៅក្នុងខេត្តកំពង់ធំ	១៥
តារាង៩ ៖ ស្ថិតិសហគមន៍ព្រៃឈើនៅក្នុងខេត្តកំពង់ស្ពឺ	២០
តារាង១០ ៖ ស្ថិតិសហគមន៍ព្រៃឈើនៅក្នុងខេត្តកំពត	២២
តារាង១១ ៖ ស្ថិតិសហគមន៍ព្រៃឈើនៅក្នុងខេត្តតាកែវ	២៥
តារាង១២ ៖ ស្ថិតិសហគមន៍ព្រៃឈើនៅក្នុងខេត្តបន្ទាយមានជ័យ	២៦
តារាង១៣ ៖ ស្ថិតិសហគមន៍ព្រៃឈើនៅក្នុងខេត្តបាត់ដំបង	២៧
តារាង១៤ ៖ ស្ថិតិសហគមន៍ព្រៃឈើនៅក្នុងខេត្តប៉ៃលិន	៣០
តារាង១៥ ៖ ស្ថិតិសហគមន៍ព្រៃឈើនៅក្នុងខេត្តពោធិ៍សាត់	៣១
តារាង១៦ ៖ ស្ថិតិសហគមន៍ព្រៃឈើនៅក្នុងខេត្តព្រះវិហារ	៣៦
តារាង១៧ ៖ ស្ថិតិសហគមន៍ព្រៃឈើនៅក្នុងខេត្តព្រះសីហនុ	៣៩
តារាង១៨ ៖ ស្ថិតិសហគមន៍ព្រៃឈើនៅក្នុងខេត្តមណ្ឌលគិរី	៤០
តារាង១៩ ៖ ស្ថិតិសហគមន៍ព្រៃឈើនៅក្នុងខេត្តរតនគិរី	៤១
តារាង២០ ៖ ស្ថិតិសហគមន៍ព្រៃឈើនៅក្នុងខេត្តសៀមរាប	៤៤
តារាង២១ ៖ ស្ថិតិសហគមន៍ព្រៃឈើនៅក្នុងខេត្តស្ទឹងត្រែង	៤៧
តារាង២២ ៖ ស្ថិតិសហគមន៍ព្រៃឈើនៅក្នុងខេត្តស្វាយរៀង	៤៩
តារាង២៣ ៖ ស្ថិតិសហគមន៍ព្រៃឈើនៅក្នុងខេត្តឧត្តរមានជ័យ	៥០

## ១. សេចក្តីផ្តើម

សហគមន៍ព្រៃឈើនៅប្រទេសកម្ពុជាបានចាប់ផ្តើមតាំងពីឆ្នាំ១៩៩៤មកម្ល៉េះ ហើយបច្ចុប្បន្នទទួលបានការចាប់អារម្មណ៍ និងគាំទ្រពីគ្រប់មជ្ឈដ្ឋានអ្នកពាក់ព័ន្ធរួមទាំង ដៃគូអភិវឌ្ឍន៍ជាតិ អន្តរជាតិ សង្គមស៊ីវិល និងសហគមន៍មូលដ្ឋាន។ រាជរដ្ឋាភិបាលកម្ពុជាបានកសាងគោលនយោបាយ និងលិខិតបទដ្ឋានច្បាប់នានាដើម្បីជាមូលដ្ឋានគ្រឹះជំរុញឲ្យមានការអភិវឌ្ឍសហគមន៍ព្រៃឈើ សំដៅធានាដល់និរន្តរភាពនៃធនធានព្រៃឈើ និងការប្រើប្រាស់ធនធានទាំងនោះសម្រាប់លើកកម្ពស់កម្រិតជីវភាពរស់នៅរបស់ប្រជាពលរដ្ឋនៅតំបន់ជនបទ និងចូលរួមជំរុញកំណើនសេដ្ឋកិច្ចជាតិ ព្រមទាំងចូលរួមដោះស្រាយបញ្ហាប្រែប្រួលអាកាសធាតុ និងការកើនឡើងកម្ដៅនៃភពផែនដីរបស់យើង។

ច្បាប់ស្តីពីព្រៃឈើត្រូវបានរដ្ឋសភាអនុម័ត និងបានប្រកាសឲ្យប្រើតាមរយៈព្រះរាជក្រមលេខ នស/រកម/០៨០២/០១៦ ចុះថ្ងៃទី៣១ ខែសីហា ឆ្នាំ២០០២ អនុក្រឹត្យស្តីពីការគ្រប់គ្រងសហគមន៍ព្រៃឈើចុះថ្ងៃទី០២ ខែធ្នូ ឆ្នាំ២០០៣ របស់រាជរដ្ឋាភិបាល ប្រកាសស្តីពីគោលការណ៍ណែនាំអំពីសហគមន៍ព្រៃឈើចុះថ្ងៃទី២១ ខែកក្កដា ឆ្នាំ២០០៦ ត្រូវបាន អនុម័តដោយក្រសួងកសិកម្ម រុក្ខាប្រមាញ់ និងនេសាទ គឺជាបត់ប្រវត្តិសាស្ត្រដ៏សំខាន់មួយនៃការគ្រប់គ្រងព្រៃសហគមន៍ ការរៀបចំគ្រប់គ្រងធនធានព្រៃឈើដោយសហគមន៍មូលដ្ឋានតាមបែបវិមជ្ឈការ ដើម្បីឲ្យសហគមន៍មូលដ្ឋានចូលរួមគ្រប់គ្រង អភិរក្ស និងអភិវឌ្ឍព្រៃឈើឲ្យមាននិរន្តរភាពតាម រយៈការទទួលបានផលប្រយោជន៍ប្រកបដោយសមធម៌ និងធ្វើឲ្យជីវភាពរស់នៅកាន់តែប្រសើរឡើងដើម្បីចូលរួមកាត់បន្ថយភាពក្រីក្រនាពេលបច្ចុប្បន្ននិងសម្រាប់អនាគតនៃមនុស្សជំនាន់ក្រោយ ជាពិសេសនៅតំបន់ជនបទ។ កម្មវិធីព្រៃឈើជាតិត្រូវបានអនុម័តដោយរាជរដ្ឋាភិបាលកម្ពុជានៅថ្ងៃទី១៨ ខែតុលា ឆ្នាំ២០១០ នឹងផ្តល់នូវយន្តការសមស្របមួយប្រកបដោយតម្លាភាពក្នុងការកំណត់គោលដៅយុទ្ធសាស្ត្ររៀបចំផែនការសកម្មភាពអនុវត្ត និងវាយតម្លៃលើគ្រប់សកម្មភាពព្រៃឈើតាមរយៈការងារជាអាទិភាព ព្រមទាំងសុខដុមនីយកម្មជាមួយវិស័យផ្សេងទៀតដើម្បី អភិវឌ្ឍសេដ្ឋកិច្ចជាតិ។ គម្រោងប្រតិបត្តិការនៃកម្មវិធីព្រៃឈើជាតិរយៈពេល៣០ឆ្នាំពីឆ្នាំ២០១០-២០២៩ មាន៦កម្មវិធី ហើយនៅក្នុងកម្មវិធីនីមួយៗមានពី២ទៅ៩អនុកម្មវិធី។

កម្មវិធីសហគមន៍ព្រៃឈើគឺជាកម្មវិធីទីបួនក្នុងចំណោមកម្មវិធីទាំងប្រាំមួយនៃកម្មវិធីព្រៃឈើជាតិ។ កម្មវិធីសហគមន៍ព្រៃឈើមានអនុកម្មវិធីចំនួន៣ រួមមាន ៖

- (១)- ការកំណត់តំបន់សក្តានុពល និងការបង្កើតសហគមន៍ព្រៃឈើ
- (២)- ការអភិវឌ្ឍសហគមន៍និងការបង្កើនជីវភាព និង
- (៣)- ការផ្តល់សេវាកម្មដល់ការអភិវឌ្ឍសហគមន៍ព្រៃឈើ។

## ២. ស្ថិតិសហគមន៍ព្រៃឈើ ឆ្នាំ២០១៧

ដោយមានការចូលរួមឧបត្ថម្ភគាំទ្រពីរាជរដ្ឋាភិបាល ដៃគូអភិវឌ្ឍន៍ សង្គមស៊ីវិល និងសហគមន៍មូលដ្ឋាន រដ្ឋបាលព្រៃឈើបានលើកសំណើជាបន្តបន្ទាប់ដើម្បីសុំការអនុម័តពីក្រសួងកសិកម្ម រុក្ខាប្រមាញ់ និងនេសាទលើ ប្រកាសស្តីពីការបង្កើតនិងការគ្រប់គ្រងតំបន់ព្រៃសហគមន៍។ ជាលទ្ធផល រហូតមកដល់ចុងឆ្នាំ២០១៧ មានសហគមន៍ ព្រៃឈើសរុបចំនួន៦១០សហគមន៍ គ្របដណ្តប់លើផ្ទៃដីទំហំ៥០៦ ៦០០,៨៦ហិកតាស្ថិតនៅក្នុង២១ខេត្តត្រូវ បានបង្កើតឡើង ក្នុងនោះសហគមន៍ព្រៃឈើចំនួន៤៦៤សហគមន៍ គ្របដណ្តប់លើផ្ទៃដីព្រៃទំហំ៤១៧ ៥៩១,៨៦ហិកតា ស្ថិតក្នុងខេត្ត២១ត្រូវបានក្រសួងកសិកម្ម រុក្ខាប្រមាញ់ និងនេសាទ ចេញប្រកាសទទួលស្គាល់សហគមន៍ព្រៃឈើ ចំនួន៤១៤សហគមន៍ គ្របដណ្តប់លើផ្ទៃដីទំហំ៣៣៧ ០៨៤,៧៥ហិកតាបានចុះកិច្ចព្រមព្រៀងព្រៃសហគមន៍ រវាងខណ្ឌរដ្ឋបាលព្រៃឈើសាមីជាមួយគណៈកម្មការគ្រប់គ្រងសហគមន៍ព្រៃឈើ និងព្រៃសហគមន៍ចំនួន៨១ សហគមន៍គ្របដណ្តប់លើផ្ទៃដីទំហំ៥៣ ០៩២,៣៦ ហិកតាបានរៀបចំផែនការគ្រប់គ្រងព្រៃសហគមន៍។

**តារាង១ ៖ ស្ថិតិសហគមន៍ព្រៃឈើដែលបានបង្កើត**

ល.រ	ឈ្មោះខេត្ត	ចំនួនស.ព	ផ្ទៃដីព្រៃ(ហ.ត)	ចំនួនស្រុក	ចំនួនឃុំ	ចំនួនភូមិ	សហគមន៍ (គ្រួសារ)
១	កែប	៣	១ ០០៩	២	២	៤	១ ០៤៨
២	កោះកុង	១៣	១៧ ៥១៤,៤១	៤	៨	១៩	៤៥១
៣	ក្រចេះ	៤៦	៧២ ៩៩៣	៦	១៩	៥៣	៩ ១៦០
៤	ក្បួងឃ្មុំ	១១	៣ ៥២១	២	៣	១១	២ ០២៧
៥	កំពង់ឆ្នាំង	៣៤	១១ ០១៩,៧០	៥	១៦	៦៥	១០ ៩៦៥
៦	កំពង់ធំ	៨៧	៨៤ ២២៥,៥២	៧	២៩	១១៦	១៣ ៩៩៥
៧	កំពង់ស្ពឺ	៣៩	១៧ ៧៤៤	៦	២៤	១២២	១១ ៩៣៥
៨	កំពត	៣៣	១៣ ៥៤៣	៧	២២	៧៦	១៦ ៩៩៨
៩	តាកែវ	១៣	១០ ៧៩១	២	១៤	១០៦	១២ ៦០១
១០	ប.មានជ័យ	១២	៤ ៩៧០	៤	៩	២៦	៣ ៨៥០
១១	ប៉ៃលិន	៤	៨៥៨	២	៤	១២	១ ០២៤
១២	បាត់ដំបង	៣២	១១ ០៩៥,២៥	៧	១៤	៤៧	៧ ០៨១
១៣	ពោធិសាត់	៩១	១៧ ៧៧៣	៦	២៤	៩១	១៥ ៤១៥
១៤	ព្រះវិហារ	៤៧	៧២ ០៤០	៦	១៩	៥៥	៨ ៦៥១
១៥	មណ្ឌលគិរី	៨	១០ ២៦៨	៣	៤	៨	៧២៤
១៦	រតនគិរី	៣៧	២២ ៧៥៤	៧	១៩	៥៧	៥ ២៣៨
១៧	សៀមរាប	៥៧	៣១ ២៦៣	១២	៣០	៩៥	១៥ ៥១០
១៨	ស្ទឹងត្រែង	១៩	៣៥ ៥៥៧,២៨	៣	១៦	៣១	៥ ៦៣៨
១៩	ស្វាយរៀង	៨	១ ២១៩,៧០	៦	៩	២៥	៣ ៧២៨
២០	ឧ.មានជ័យ	១៤	៦៥ ១៦៨	៤	៩	៦០	៥ ០៩១
២១	ព្រះសីហនុ	២	១ ២៧៤	១	២	៣	៤៩២
<b>សរុប</b>		<b>៦១០</b>	<b>៥០៦ ៦០០,៨៦</b>	<b>១០២</b>	<b>២៩៦</b>	<b>១០៨២</b>	<b>១៥១ ៦២២</b>



**តារាង២ ៖ ស្ថិតិសហគមន៍ព្រៃឈើអនុម័តដោយ ក.ស.ក បានចុះកិច្ចព្រមព្រៀងព្រៃសហគមន៍ និងបានអនុម័ត ផែនការគ្រប់គ្រងព្រៃសហគមន៍ (គិតត្រឹមឆ្នាំ២០១៧)**

ល.រ	ឈ្មោះខេត្ត	អនុម័តដោយ ក.ស.ក		កិច្ចព្រមព្រៀង		ផែនការគ្រប់គ្រង	
		ស.ព	ផ្ទៃដីព្រៃ(ហា.ត)	ស.ព	ផ្ទៃដីព្រៃ(ហា.ត)	ស.ព	ផ្ទៃដីព្រៃ(ហា.ត)
១	កែប	៣	១ ០០៩	៣	១ ០០៩		
២	កោះកុង	១៣	១៧ ៥១៤,៤១	១	៣ ០៤៦		
៣	ក្រចេះ	៣០	៤៨ ២១៤	២៧	៤៣ ២៧២	១៤	១៧ ៧៩៤
៤	ត្បូងឃ្មុំ	៦	១ ៨២៤	៥	១ ៧៨៣		
៥	កំពង់ឆ្នាំង	១៥	៦ ៧១៤,៧០	១៥	៦ ៧១៤,៧០	៦	១ ១១០
៦	កំពង់ធំ	៦៩	៥៩ ១៦៤,៥២	៦៧	៥៤ ៦៥២,៥២	២១	១១ ០៥៤,៣៦
៧	កំពង់ស្ពឺ	៣១	១២ ៩៤៦	៣៣	១២ ៩៤៦	១៧	៥ ៥១៧
៨	កំពត	២១	៨ ៧០៣	២០	៨ ៦៧២		
៩	តាកែវ	១៣	១០ ៧៩១	៤	១ ៨៤៣		
១០	ប.មានជ័យ	១២	៤ ៩៧០	១២	៤ ៩៧០		
១១	ប៉ៃលិន	៤	៨៥៨	៤	៨៥៨		
១២	បាត់ដំបង	២១	៤ ៨៩៦,២៥	២១	៤ ៨៩៦,២៥	៥	២ ៥១៣
១៣	ពោធិសាត់	៦៦	១៤ ៩០៩	៧១	១២ ៩០៤	១១	២ ៥៥៥
១៤	ព្រះវិហារ	៣៧	៦៩ ៩០៥	៣០	៣៩ ១៦៣		
១៥	មណ្ឌលគិរី	៤	៤ ១៧៦	៤	៤ ១៧៦	១	៩៤៤
១៦	រតនគិរី	២៣	១៧ ១៩៥	២៣	១៧ ១៩៥		
១៧	សៀមរាប	៥៧	៣១ ២៦៣	៤២	២៧ ៥៩៥		
១៨	ស្ទឹងត្រែង	១៩	៣៥ ៥៥៧,២៨	១៦	២៥ ៩៧៥,២៨	៦	១១ ៦០៥
១៩	ស្វាយរៀង	៤	៥៣៩,៧០	២	៥០៤		
២០	ឧ.មានជ័យ	១៤	៦៥ ១៦៨	១៣	៦៤ ៣១៨		
២១	ព្រះសីហនុ	២	១ ២៧៤	១	៥៩២		
	<b>សរុប</b>	<b>៤៦៤</b>	<b>៤១៧ ៥៩១,៨៦</b>	<b>៤១៤</b>	<b>៣៣៧ ០៨៤,៧៥</b>	<b>៨១</b>	<b>៥៣ ០៩២,៣៦</b>

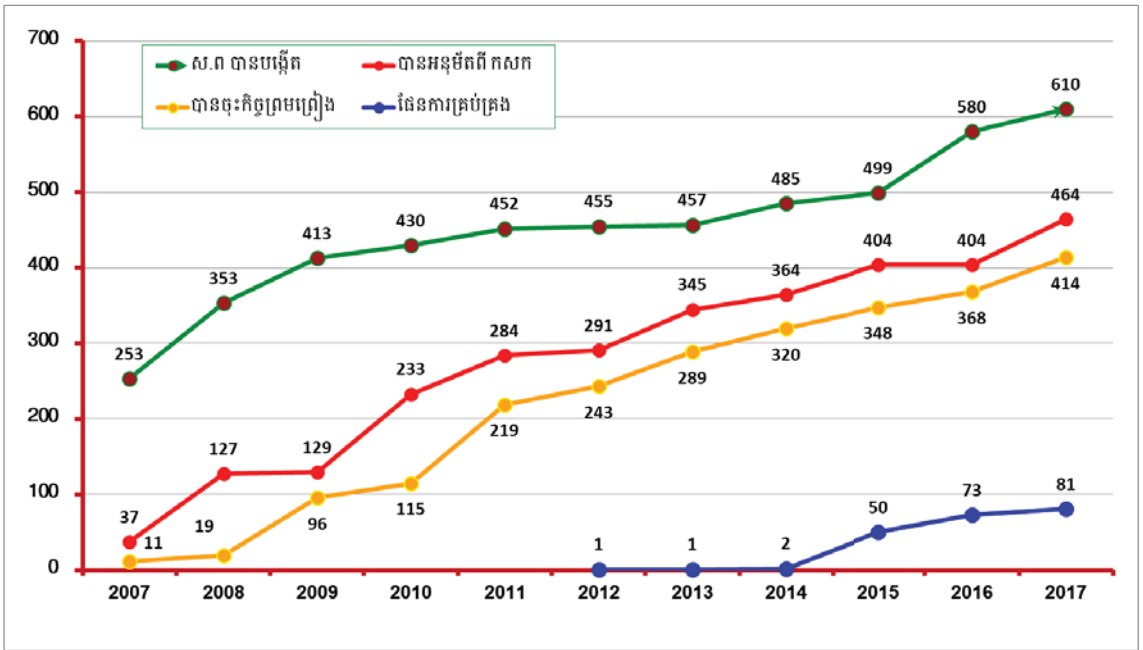
- សម្គាល់ ៖**
- ក.ស.ក                    ៖ ក្រសួងកសិកម្ម រុក្ខាប្រមាញ់ និងនេសាទ
  - ស.ព                        ៖ សហគមន៍ព្រៃឈើ
  - ហ.ត                        ៖ ហិកតា
  - កិច្ចព្រមព្រៀង        ៖ កិច្ចព្រមព្រៀងព្រៃសហគមន៍
  - ផែនការគ្រប់គ្រង    ៖ ផែនការគ្រប់គ្រងព្រៃសហគមន៍

**តារាង៣ ៖ ស្ថិតិសហគមន៍ព្រៃឈើដែលបានអនុម័តដោយ ក.ស.ក បានចុះកិច្ចព្រមព្រៀងព្រៃសហគមន៍ និងបានអនុម័តផែនការគ្រប់គ្រងព្រៃសហគមន៍ក្នុងឆ្នាំ២០១៧**

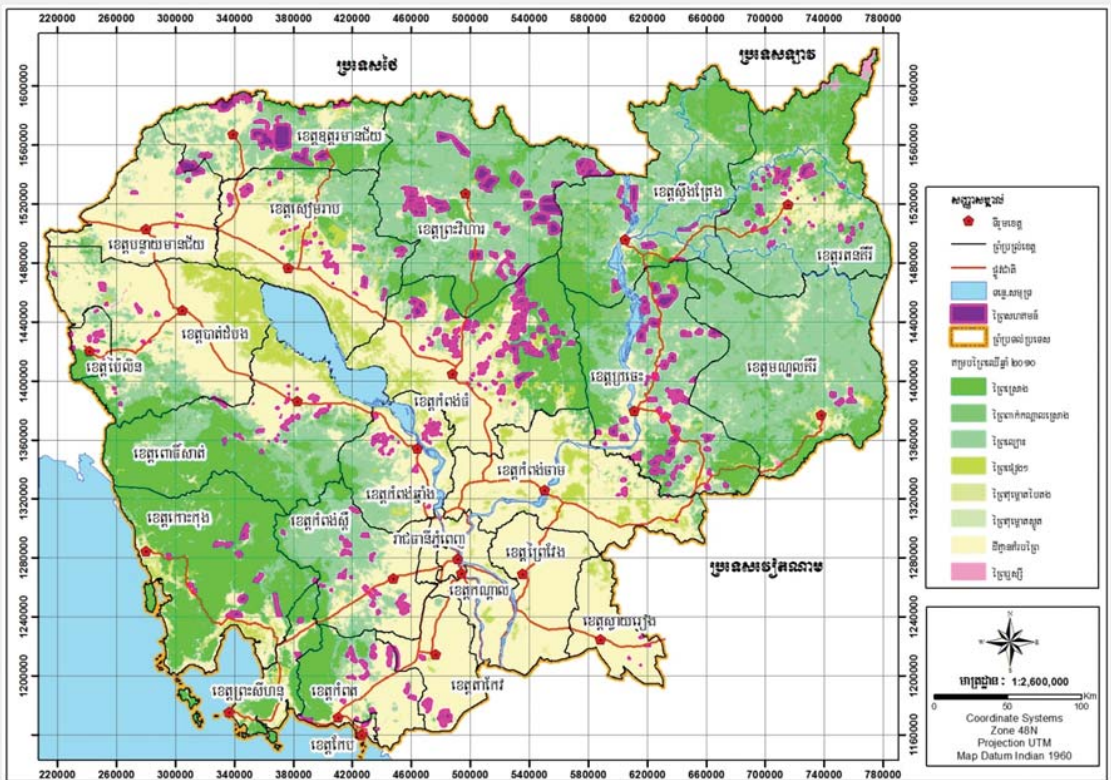
ល.រ	ឈ្មោះខេត្ត	អនុម័តដោយ ក.ស.ក		កិច្ចព្រមព្រៀង		ផែនការគ្រប់គ្រង	
		ស.ព	ថ្លៃដីព្រៃ(ហ.ត)	ស.ព	ថ្លៃដីព្រៃ(ហ.ត)	ស.ព	ថ្លៃដីព្រៃ(ហ.ត)
១	កែប						
២	កោះកុង						
៣	ក្រចេះ	១	១ ០២២	១	១ ០២២	៣	៤ ២៣៧
៤	កំពង់ចាម						
៥	កំពង់ឆ្នាំង						
៦	កំពង់ធំ	២	៤ ៥១២	-	-	២	១ ៤៦៩,៩៣
៧	កំពង់ស្ពឺ	១៣	៤ ៦៦៦	១៣	៤ ៦៦៦	២	៩០៩
៨	កំពត						
៩	តាកែវ						
១០	ប.មានជ័យ						
១១	ប៉ៃលិន						
១២	បាត់ដំបង						
១៣	ពោធិសាត់	១	៥ ៤១៤	១៦	៦ ៤៣៥		
១៤	ព្រះវិហារ	១៧	៣១ ០៤០				
១៥	មណ្ឌលគិរី					១	៩៤៤
១៦	រតនគិរី						
១៧	សៀមរាប	២០	១៣ ១៤១	៧	១០ ០៧២		
១៨	ស្ទឹងត្រែង	៦	១៦ ៦០៦	៥	១០ ១២៨,០៨		
១៩	ស្វាយរៀង						
២០	ឧ.មានជ័យ						
២១	ព្រះសីហនុ						
	<b>សរុប</b>	<b>៦០</b>	<b>៧៦ ៤០១</b>	<b>៤២</b>	<b>៣២ ៣២៣,០៨</b>	<b>៨</b>	<b>៧ ៥៥៩,៩៣</b>

- សម្គាល់ ៖**
- ក.ស.ក ៖ ក្រសួងកសិកម្ម រុក្ខាប្រមាញ់ និងនេសាទ
  - ស.ព ៖ សហគមន៍ព្រៃឈើ
  - ហ.ត ៖ ហិកតា
  - កិច្ចព្រមព្រៀង ៖ កិច្ចព្រមព្រៀងព្រៃសហគមន៍
  - ផែនការគ្រប់គ្រង ៖ ផែនការគ្រប់គ្រងព្រៃសហគមន៍

រូបភាព១ ៖ ក្រាហ្វិកស្ថិតិសហគមន៍ព្រៃឈើតាមឆ្នាំ



រូបភាព២ ៖ ផែនទី ទីតាំងព្រៃសហគមន៍នៅក្នុងនៅកម្ពុជា

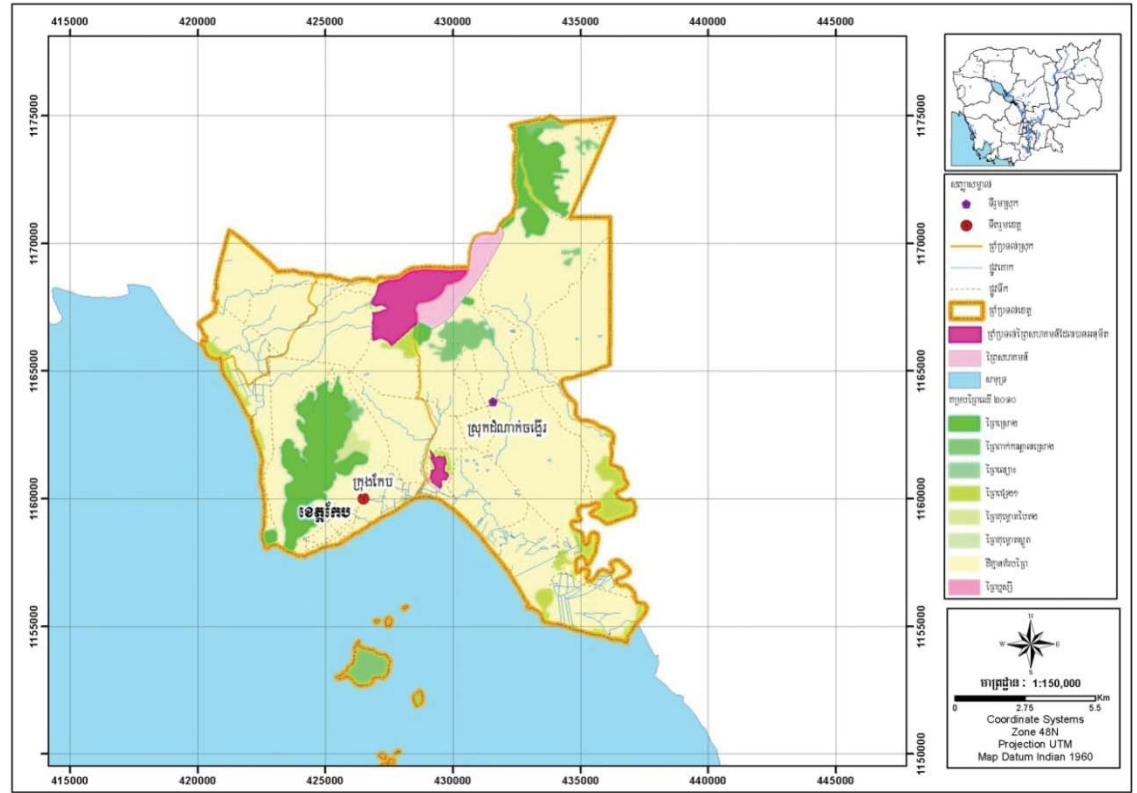


## ២.១. សហគមន៍ព្រៃឈើនៅក្នុងខេត្តកែប

តារាង៣ ៖ ស្ថិតិសហគមន៍ព្រៃឈើនៅក្នុងខេត្តកែប

ល.រ	ឈ្មោះស.ព	ផ្ទៃដីព្រៃ (ហ.ត)	ឃុំ	ស្រុក	សហគមន៍ (គ្រួសារ)	ថ្ងៃខែឆ្នាំ ក.ស.ក	ថ្ងៃខែឆ្នាំ កិច្ចព្រមព្រៀង	ថ្ងៃខែឆ្នាំ ផែនការ
១	ភ្នំពោន	៦០	ពងទឹក	ដំណាក់ចង្អើរ	៣៤៥	៥៤៨/ ២០.០៨.១០	១៧.១២.១០	
២	ដំណាក់ចង្អើរ	៥៨៣	ព្រៃធំ	កែប	៣៨៥	៦១២/ ០៥.១២.១១	១៨.០៩.១៤	
៣	ចម្ការបី	៣៦៦	ពងទឹក	ដំណាក់ចង្អើរ	៣១៨	០៧២/ ១៩.០២.១៣	១៨.០៩.១៤	
<b>សរុប</b>		<b>១ ០០៩</b>	<b>០២</b>	<b>០២</b>	<b>១ ០៤៨</b>	<b>០៣</b>	<b>០៣</b>	

រូបភាព៣ ៖ ផែនទី ទីតាំងព្រៃសហគមន៍នៅក្នុងខេត្តកែប

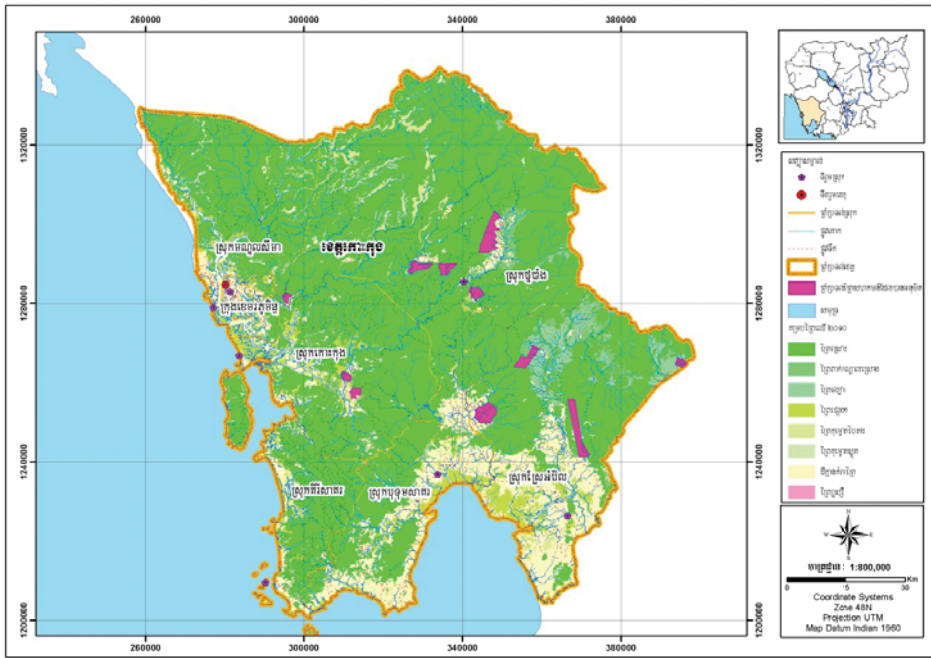


## ២.២. សហគមន៍ព្រៃឈើនៅក្នុងខេត្តកោះកុង

តារាង៤ ៖ ស្ថិតិសហគមន៍ព្រៃឈើនៅក្នុងខេត្តកោះកុង

ល.រ	ឈ្មោះស.ព	ផ្ទៃដីព្រៃ (ហិ.ត)	ឃុំ	ស្រុក	សហគមន៍ (គ្រួសារ)	ថ្ងៃ ខែ ឆ្នាំ ក.ស.ក	ថ្ងៃ ខែ ឆ្នាំ អិច្វីប្រាម	ថ្ងៃ ខែ ឆ្នាំ ផែនការ
១	ទំពាំង	៣ ០៤៦	ដងពែង	ស្រែអំបិល	២៦៤	៤៨៦/ ១៩.១១.០៨	១៣.១២.១០	
២	តំបន់សក្តានុពលទី១	៣៨៤	តាតែ	កោះកុង		៤៨៦/ ១៩.១១.០៨		
៣	តំបន់សក្តានុពលទី២	៥៣៥	ត្រពាំងរូង	កោះកុង		៤៨៦/ ១៩.១១.០៨		
៤	តំបន់សក្តានុពលទី៣	៦០៥	ត្រពាំងរូង	កោះកុង		៤៨៦/ ១៩.១១.០៨		
៥	តំបន់សក្តានុពលទី៤	១ ០៨២	ឫស្សីជ្រុំ	ថ្មបាំង		៤៨៦/ ១៩.១១.០៨		
៦	តំបន់សក្តានុពលទី៥	៩១១	ជំនាប់	ថ្មបាំង		៤៨៦/ ១៩.១១.០៨		
៧	តំបន់សក្តានុពលទី៦	១ ១៦៤	ដងពែង	ស្រែអំបិល		៤៨៦/ ១៩.១១.០៨		
៨	តំបន់សក្តានុពលទី៧	១ ៦៩៤	ដងពែង	ស្រែអំបិល		៤៨៦/ ១៩.១១.០៨		
៩	តំបន់សក្តានុពលទី៨	៨៧៨	ដងពែង	ស្រែអំបិល		៤៨៦/ ១៩.១១.០៨		
១០	តំបន់សក្តានុពលទី៩	២ ១៩២	ជីខ	ស្រែអំបិល		៤៨៦/ ១៩.១១.០៨		
១១	តំបន់សក្តានុពលទី១០	១ ៤៨១	ដងពែង	ស្រែអំបិល		៤៨៦/ ១៩.១១.០៨		
១២	តំបន់សក្តានុពលទី១១	៥២៨	កំពង់សិលា	ស្រែអំបិល		៤៨៦/ ១៩.១១.០៨		
១៣	សុវណ្ណបៃតង	៣ ០១៣	កណ្តាល	បុរេសាគរ	១៨៧	៣២២/ ២១.០៥.១២		
<b>សរុប</b>		<b>១៧ ៥១៤</b>	<b>៨</b>	<b>៤</b>	<b>៤៥១</b>	<b>១៣</b>	<b>១</b>	

**រូបភាព៤ ៖ ផែនទី ទីតាំងព្រៃសហគមន៍នៅក្នុងខេត្តកោះកុង**



**២.៣. សហគមន៍ព្រៃឈើនៅក្នុងខេត្តក្រចេះ**

**តារាង៥ ៖ ស្ថិតិសហគមន៍ព្រៃឈើនៅក្នុងខេត្តក្រចេះ**

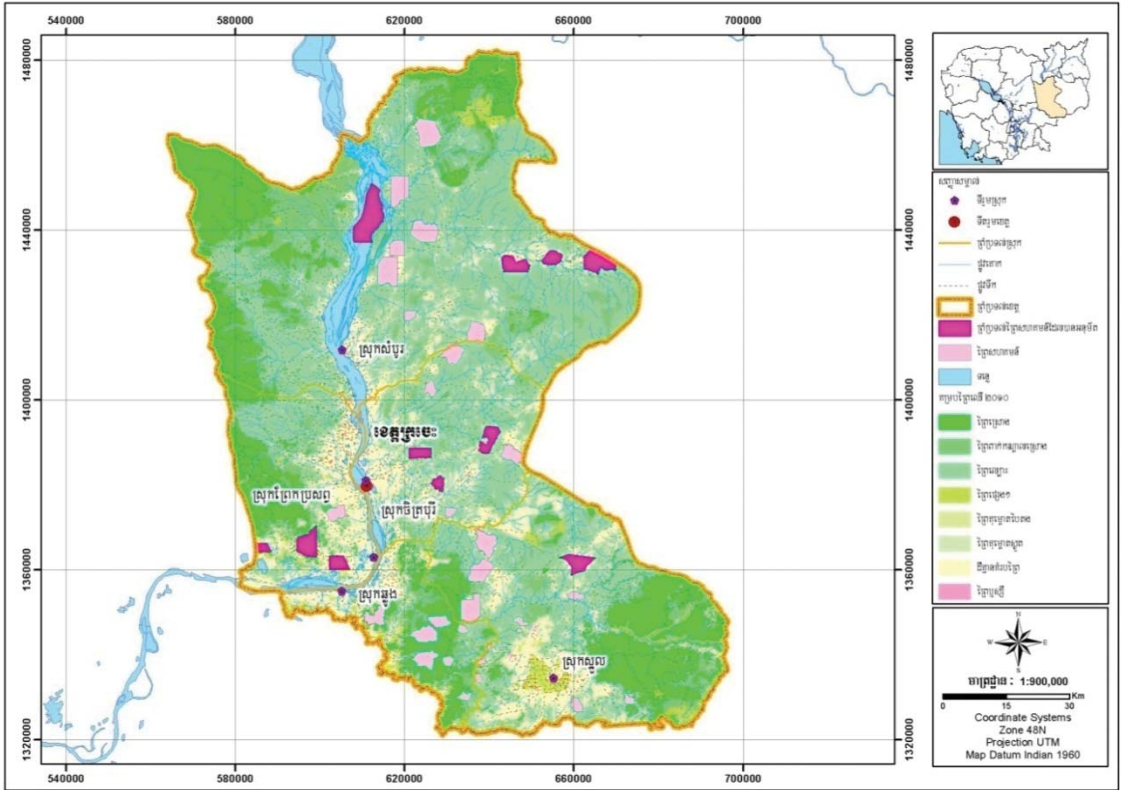
ល.រ	ឈ្មោះស.ព	ផ្ទៃដីព្រៃ (ហិ.ត)	ឃុំ	ស្រុក	សហគមន៍ (គ្រួសារ)	ថ្ងៃ ខែ ឆ្នាំ ក.ស.ក	ថ្ងៃ ខែ ឆ្នាំ កិច្ចព្រម	ថ្ងៃ ខែ ឆ្នាំ ផែនការ
១	កន្ទួត	៧១៦	កន្ទួត	ចិត្របុរី	១២១	៥៥៦/ ២០-០៨-១០	០៩.១២.១១	១៦-០៦-១៦
២	ភ្នំមាស	១ ៨២៤	ជ្រៃ	ចិត្របុរី	១៥៩	៥៥៦/ ២០-០៨-១០	០៩.១២.១១	១៦-០៦-១៦
៣	ចម្រើន	៨២៥	ជ្រៃ	ចិត្របុរី	១២២	០៧៩/ ១៩-០២-១៣	១៦.១២.១៣	១៦-០៦-១៦
៤	តារ៉ា	៩៨២	ជ្រៃ	ចិត្របុរី	៧៤	០៧៩/ ១៩-០២-១៣	១៦.១២.១៣	១៦-០៦-១៦
៥	ស្ទឹងធំ	៦៣៨	ចំបក់	ព្រៃកប្រសប់	២២៨	៥៥៦/ ២០-០៨-១០	០៩.១២.១១	១០-០៩-១៥
៦	រលួស	១ ១៦៣	រលួសមានជ័យ	សំបូរ	៣១៥	៥៥៦/ ២០-០៨-១០	០៩.១២.១១	១០-០៩-១៥
៧	ភូមិប៉ាក្តែ	១ ៩៤០	រលួសមានជ័យ	សំបូរ	១៨២	៥៥៦/ ២០-០៨-១០	០៩.១២.១១	១០-០៩-១៥
៨	ស្រែនាម	២ ០២១	ឃ្មីម	ស្ពឺល	១៩៩	៥៥៦/ ២០-០៨-១០	០៩.១២.១១	១០-០៩-១៥

ល.រ	ឈ្មោះ ស.ព	ថ្ងៃដើម្បី (ហ.ត)	ឃុំ	ស្រុក	សហគិក (គ្រួសារ)	ថ្ងៃ ខែ ឆ្នាំ ក.ស.ក	ថ្ងៃ ខែ ឆ្នាំ កិច្ចព្រម	ថ្ងៃ ខែ ឆ្នាំ ផែនការ
៩	ទីជម្រាលនិង លំហែកម្សាន្ត	១២២	ចំបក់	ព្រែកប្រសប់	១៤៩	៣២៣/ ២១-០៥-១២	២៨.១២.១២	១០-០៩-១៥
១០	អូរតាណឹង	៦១៣	ក្បាលដំរី	សំបូរ	៩២	៣២៣/ ២១-០៥-១២	២៨.១២.១២	១០-០៩-១៥
១១	ខ្សាច់លាវ	១ ៨៨៦	អូរត្រៀង	សំបូរ	៦១	៤៩២/ ១០-១០-១៤	០៣.០៦.១៥	២៤-០៨-១៧
១២	ពន្លា	៦៩២	អូរត្រៀង	សំបូរ	៨៨	៤៩២/ ១០-១០-១៤	០៣.០៦.១៥	២៤-០៨-១៧
១៣	កោះខ្មែរ	១ ៦៥៩	កោះខ្មែរ	សំបូរ	១៣០	៤៩២/ ១០-១០-១៤	០៣.០៦.១៥	២៤-០៨-១៧
១៤	អូរត្រៀង	២ ៧១៣	អូរត្រៀង	សំបូរ	៣៦១	០៧៩/ ១៩-០២-១៣	១៦.១២.១៣	២៧-១០-១៦
១៥	ទ្រៀប	១ ៥៨៨	ថ្មី	ចិត្របុរី	៩៦	៤៩២/ ១០-១០-១៤	០៣.០៦.១៥	
១៦	ភ្នំបាក់	៧ ២០៥	អូរត្រៀង	សំបូរ	១៣៣	៤៩២/ ១០-១០-១៤	០៣.០៦.១៥	
១៧	ថ្មទន្លេ	២ ២២៨	អូរត្រៀង	សំបូរ	៤៩	៤៩២/ ១០-១០-១៤	០៣.០៦.១៥	
១៨	រមាសប៉ុនម្ពុល	៥៤៣	កន្ទួត	ចិត្របុរី	១៨០	៤៩២/ ១០-១០-១៤	០៣.០៦.១៥	
១៩	ឃុំសំបុក	៤៦៣	សំបុក	ចិត្របុរី	១៨៧	៤៩២/ ១០-១០-១៤	០៣.០៦.១៥	
២០	ប្រាសាទ ស្រុកស្រែង	៧៣៣	ថ្មី	ចិត្របុរី	៦១	៤៩២/ ១០-១០-១៤	០៣.០៦.១៥	
២១	ខ្ពុល	៧៩៨	ថ្មី	ចិត្របុរី	៩៧	៤៩២/ ១០-១០-១៤	០៣.០៦.១៥	
២២	ឃុំបឹងចារ	៥ ៥៨៤	បឹងចារ	សំបូរ	៥១២	៥៥៦/ ២០-០៨-១០	០៩.១២.១១	
២៣	ស្រែធំ	២ ៧៣០	ស្រែធំ	សំបូរ	១៣៨	៥៥៦/ ២០-០៨-១០	០៩.១២.១១	
២៤	អូរកក់	១ ២០០	អូរត្រៀង	សំបូរ	២៨	០៧៩/ ១៩-០២-១៣	១៦.១២.១៣	
២៥	ច្រណែល	៦៩២	ថ្មី	ចិត្របុរី	១៣១	០៧៩/ ១៩-០២-១៣	១៦.១២.១៣	
២៦	អន្លង់រៀន	៦៩២	កន្ទួត	ចិត្របុរី	១៨៣	០៧៩/ ១៩-០២-១៣	១៦.១២.១៣	
២៧	វាលកន្សែង	១ ០២២	កំពង់ដំរី	ឆ្លូង	១៥៣	៥១២/ ៣១-០៨-១៧	២១.១២.១៧	
២៨	ច្រវ៉ា	១ ២១៦	គោលាប់	ក្រចេះ	៣០៦	៥៥៦/ ២០-០៨-១០		

ល.រ	ឈ្មោះ ស.ព	ថ្ងៃដំបូង (ហ.ត)	ឃុំ	ស្រុក	សហគមន៍ (គ្រួសារ)	ថ្ងៃ ខែ ឆ្នាំ ក.ស.ក	ថ្ងៃ ខែ ឆ្នាំ កិច្ចព្រម	ថ្ងៃ ខែ ឆ្នាំ ផែនការ
២៩	ភ្នំលោក	១ ៣៣៤	កំពង់គរ	ព្រែកប្រសប់	១ ៣២១	៥៥៦/ ២០-០៨-១០		
៣០	ស្ទឹងទ្រ	២ ៣៩២	តាម៉ៅ	ព្រែកប្រសប់	៣២៩	៥៥៦/ ២០-០៨-១០		
៣១	ភ្នំសេះ	៣ ៣៤៥	អូរគ្រៀង	សំបូរ	១៦៩			
៣២	ស្រែទក់	១១២	ស្រែចារ	ស្ពឺល	៧៣			
៣៣	ភ្នំទទឹង	៣៦៧	សំបុក	ចិត្របុរី	១២៤			
៣៤	អញ្ចាញ	១៣៣	ស្រែចារ	ស្ពឺល	៨០			
៣៥	ប្រៀរ	៤៧០	ថ្មី	ចិត្របុរី	២១៧			
៣៦	អង្គរឥន្ទ	១ ៣០៧	បឹងចារ	សំបូរ	១៥៣			
៣៧	កោះឥន្ទជ័យ	១ ៣៨០	បឹងចារ	សំបូរ	១០៤			
៣៨	កំពង់ក្បឿង	៩៨១	បឹងចារ	សំបូរ	៧៩			
៣៩	កំពង់ជំរី	១ ៣០២	បឹងចារ	សំបូរ	៦២			
៤០	ព្រៃដៃគូ ឃុំអូរគ្រៀង	៣ ១៦៣	អូរគ្រៀង	សំបូរ	៤៣៣			
៤១	ស្រែធំ	២៩៣	ស្រែចារ	ស្ពឺល	៨២			
៤២	ភ្នំគ្រង	៨៣៣	ថ្មី	ចិត្របុរី	៣៦៧			
៤៣	ប្រាសាទទឹកខ្មៅ	៥ ៦៦៥	កំពង់ចាម	សំបូរ	៣៥៨			
៤៤	អូរដា	១ ៣៥០	ចង្រ្កង់	ចិត្របុរី	៣៤៨			
៤៥	សាមគ្គីភ្នំយោល	៩២៤	រលួសមានជ័យ	សំបូរ	១៣៨			
៤៦	ត្រពាំងកណ្តឹង	៣ ១៥៤	ស្រែជិះ	សំបូរ	១៨៨			
<b>សរុប</b>		<b>៧២ ៩៩៣</b>	<b>១៩</b>	<b>៦</b>	<b>៩ ១៦០</b>	<b>៣០</b>	<b>២៧</b>	<b>១៤</b>



**រូបភាព៥ ៖ ផែនទី ទីតាំងព្រៃសហគមន៍នៅក្នុងខេត្តក្រចេះ**



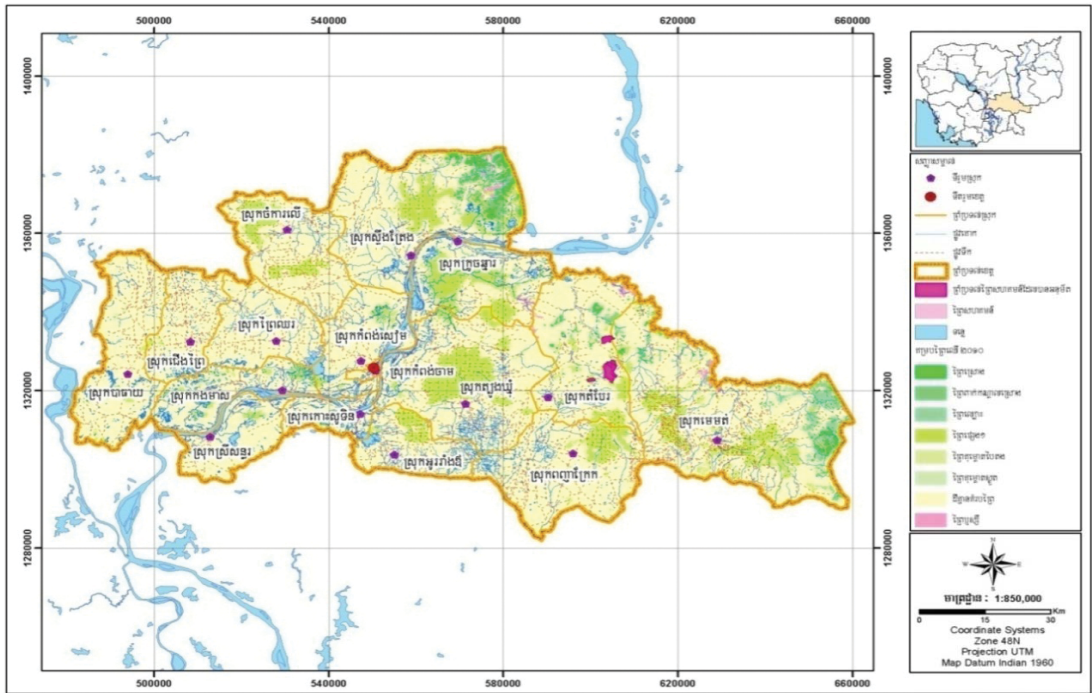
**២.៤. សហគមន៍ព្រៃឈើនៅក្នុងខេត្តក្រចេះ**

តារាង៦ ៖ ស្ថិតិសហគមន៍ព្រៃឈើនៅក្នុងខេត្តក្រចេះ

ល.រ	ឈ្មោះស.ព	ផ្ទៃដីព្រៃ (ហិ.ត)	ឃុំ	ស្រុក	សហគមន៍ (គ្រួសារ)	ផ្ទៃ ខេត្ត ក.ស.ក	ផ្ទៃ ខេត្ត កិច្ចព្រម	ផ្ទៃ ខេត្ត ផែនការ
១	ត្រពាំងត្រឹង	៣៩០	ត្រពាំងត្រឹង	តំបែរ	២៨១	៥៥៤/ ២០.០៨.១០	០៨.១២.១១	
២	ចំបក់	២១៦	ត្រពាំងត្រឹង	តំបែរ	៩១	៥៥៤/ ២០.០៨.១០	០៨.១២.១១	
៣	ស្រែកក់	២៨៧	ត្រពាំងត្រឹង	តំបែរ	៣៥៤	៥៥៤/ ២០.០៨.១០	០៨.១២.១១	
៤	វាលអណ្តើក	១៤១	គោកស្រុក	តំបែរ	១៤៣	៥៥៤/ ២០.០៨.១០	០៨.១២.១១	
៥	បង្កើរខ្លែង	៧៤៩	ត្រពាំងត្រឹង	តំបែរ	៥៤៨	៥៥៤/ ២០.០៨.១០	០៨.១២.១១	
៦	ភូមិរបងច្រុះ	៤១	ជាំក្រវៀន	មេមត់	៩៨	៣២០/ ២១.០៥.១២		
៧	ស្រែប្រាំង	៤០២	ត្រពាំងត្រឹង	តំបែរ	១៤០			

ល.រ	ឈ្មោះស.ព	ផ្ទៃដីព្រៃ (ហ.ត)	ឃុំ	ស្រុក	សមាជិក (គ្រួសារ)	ថ្ងៃខែឆ្នាំក.ស.ក	ថ្ងៃខែឆ្នាំកិច្ចព្រម	ថ្ងៃខែឆ្នាំផែនការ
៨	កំប្រើស	៣៥៤	ត្រពាំងព្រីង	តំបែរ	១៧២			
៩	បុស្សស្នោរ	១៦៧	ត្រពាំងព្រីង	តំបែរ	៦៦			
១០	ប្រឡោះ	៣១៨	ត្រពាំងព្រីង	តំបែរ	៧១			
១១	ទួលសំបូរ	៤៥៦	ត្រពាំងព្រីង	តំបែរ	៦៣			
សរុប		៣ ៥២១	៣	២	២ ០២៧	៦	៥	

**រូបភាព ៦ ៖ ផែនទីទីតាំងព្រៃសហគមន៍នៅក្នុងខេត្តក្បួងឃ្មុំ**



**២.៥. សហគមន៍ព្រៃឈើនៅក្នុងខេត្តកំពង់ឆ្នាំង**

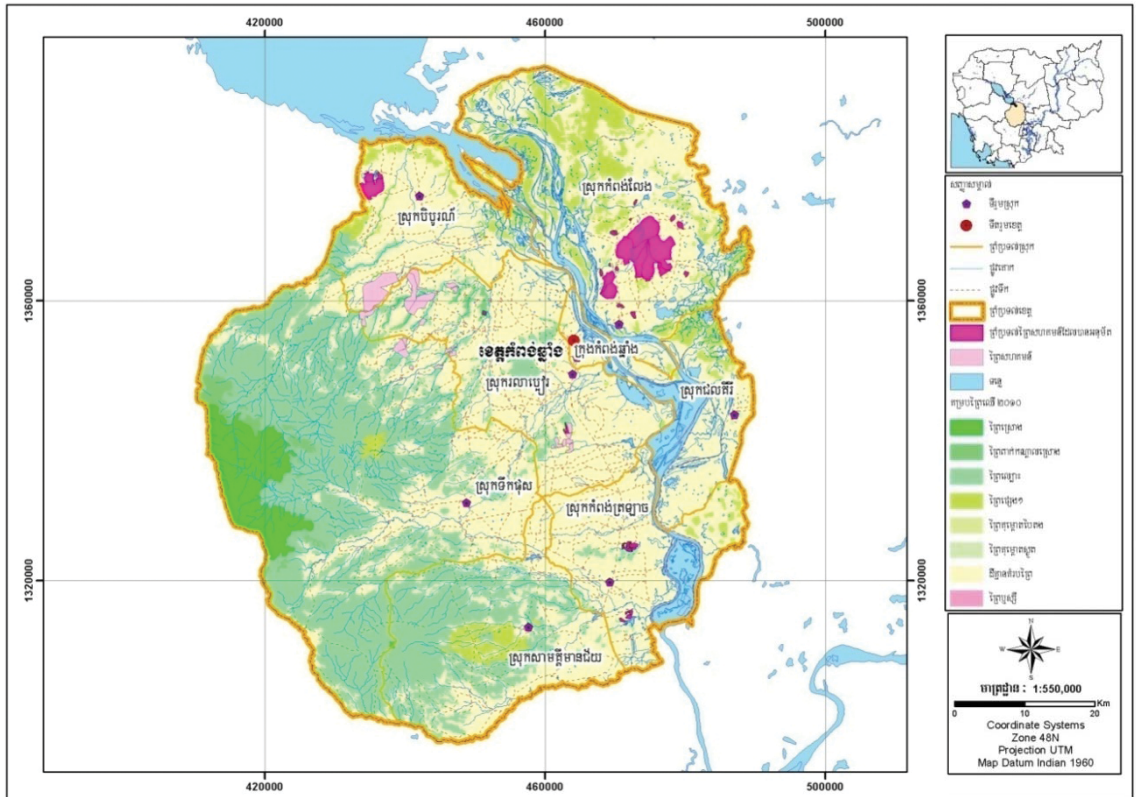
**តារាង៧ ៖ ស្ថិតិសហគមន៍ព្រៃឈើនៅក្នុងខេត្តកំពង់ឆ្នាំង, ខែធ្នូ ឆ្នាំ២០១៧**

ល.រ	ឈ្មោះស.ព	ផ្ទៃដីព្រៃ (ហ.ត)	ឃុំ	ស្រុក	សមាជិក (គ្រួសារ)	ថ្ងៃខែឆ្នាំក.ស.ក	ថ្ងៃខែឆ្នាំកិច្ចព្រម	ថ្ងៃខែឆ្នាំផែនការ
១	ពោធិ៍ជ្រកជម្រកពុទ្ធិសែន	១ ៣៦៦	ពោធិ៍	កំពង់លែង	៥៣០	៤៨៥/១៩.១១.០៨	០៣.១២.១០	
២	កែវព្រៃព្រៃព្រៃរាយ	១ ២២៦	ច្រណូក	កំពង់លែង	១.១០៤	៤៨៥/១៩.១១.០៨	០៣.១២.១០	
៣	ដារង្សីរស្មីទូកមាស	១ ២៤១	ដារ	កំពង់លែង	៦៣៨	៤៨៥/១៩.១១.០៨	០៣.១២.១០	

ល.រ	ឈ្មោះ ស.ព	ថ្ងៃដំបូង (ហ.ត)	ឃុំ	ស្រុក	សមាជិក (គ្រួសារ)	ថ្លៃ ខែ ឆ្នាំ ក.ស.ក	ថ្លៃ ខែ ឆ្នាំ កិច្ចព្រម	ថ្លៃ ខែ ឆ្នាំ ផែនការ
៤	ភ្នំទឹកដោះ ស្រស់បំព្រង	៧៧០	ស្វាយរំពារ	កំពង់លែង	៧៦៥	៤៨៥/ ១៩.១១.០៨	០៣.១២.១០	
៥	កង្រីពោធិបាំង ក្រសាំងតែងខ្លួន	៩០៧	ត្រងឺល	កំពង់លែង	១.៦៦៣	៤៨៥/ ១៩.១១.០៨	០៣.១២.១០	
៦	១៨៥កាធិបំបក់ធំ	៦៣១	ត្រពាំងចាន់	បរិបូណ៌	៥៥៩	៥៥៣/ ២០.០៨.១០	២៣.០៨.១១	៣០.១០.១៥
៧	ភូមិបឹងកក់	១១២	លង្វែក	កំពង់ត្រឡាច	១៩០	៥៥៣/ ២០.០៨.១០	០៨.០៩.១១	៣០.១០.១៥
៨	ជារៅ	៥១	រលាប្លៀវ	រលាប្លៀវ	១១៨	៥៥៣/ ២០.០៨.១០	២៣.០៨.១១	៣០.១០.១៥
៩	ចម្ការព្រៃស្នេហ៍ កញ្ជោង	៤៥	ច្រេស	កំពង់ត្រឡាច	២០៤	៥៥៣/ ២០.០៨.១០	០៨.០៩.១១	៣០.១០.១៥
១០	អូរលាជ	៣០	បន្ទាយព្រាល	រលាប្លៀវ	៦០	៥៥៣/ ២០.០៨.១០	២៣.០៨.១១	
១១	ចម្ការព្រៃស្នេហ៍អូររូង	១៥	តាជេស	កំពង់ត្រឡាច	៦៤	៥៥៣/ ២០.០៨.១០	០៨.០៩.១១	
១២	ចម្ការព្រៃស្នេហ៍ សារាយអណ្តែត	២០	ច្រេស	កំពង់ត្រឡាច	១០៤	៥៥៣/ ២០.០៨.១០	០៨.០៩.១១	
១៣	ចម្ការព្រៃស្នេហ៍ ស្វាយបាកាវ	៧០	តាជេស	កំពង់ត្រឡាច	៣២៩	៥៥៣/ ២០.០៨.១០	០៨.០៩.១១	៣០.១០.១៥
១៤	ចម្ការព្រៃស្នេហ៍ ស្វាយក្រោម	២៩	តាជេស	កំពង់ត្រឡាច	១៣៥	៥៥៣/ ២០.០៨.១០	០៨.០៩.១១	
១៥	ភូមិត្រពាំងចាន់	២០១	ត្រពាំងចាន់	បរិបូណ៌	២៩៥	៥៥៣/ ២០.០៨.១០	២៣.០៨.១១	៣០.១០.១៥
១៦	ស្ទឹងខ្សាច់សរ	១ ៤៦០	អញ្ជាញរូង	បរិបូណ៌	៩១២			
១៧	ភូមិត្រពាំងធ្នាំ	៧១	បន្ទាយព្រាល	រលាប្លៀវ	១១៨			
១៨	ភូមិឫស្សីដុះ	៦២	បន្ទាយព្រាល	រលាប្លៀវ	៥១			
១៩	តាំងបំពង់	៨៦	ជើងគ្រាវ	រលាប្លៀវ	១៧៨			
២០	ភូមិទឹកចេញ	២៨	ជើងគ្រាវ	រលាប្លៀវ	២២៤			
២១	អូរពាមរាជ	៤៨	ប្រស្និប	រលាប្លៀវ	៩៤			
២២	នទីរុក្ខាទេវា	៩០	ប្រស្និប	រលាប្លៀវ	១៩២			
២៣	អូរកំបុត	១៤៤	ប្រស្និប	រលាប្លៀវ	៥៨			
២៤	ភូមិប្រស្និប	៤៨៣	ប្រស្និប	រលាប្លៀវ	១៦០			
២៥	ភូមិសាអង	៥២២	ប្រស្និប	រលាប្លៀវ	១៨៤			
២៦	ភូមិត្រពាំងអំពិល	២០៤	ប្រស្និប	រលាប្លៀវ	១៧៤			

ល.រ	ឈ្មោះស.ព	ផ្ទៃដីរៀប (ហិ.ត)	ឃុំ	ស្រុក	សមាជិក (គ្រួសារ)	ផ្ទៃ ខែ ឆ្នាំ ក.ស.ក	ផ្ទៃ ខែ ឆ្នាំ កិច្ចព្រមព្រៀង	ផ្ទៃ ខែ ឆ្នាំ ផែនការ
២៧	ត្រពាំងរមាំងម៉ឺនគរ	២៧៤	ប្រស៊ូប	រលាបៀវ	១៤៩			
២៨	គ្រួស	១៧៧	រលាបៀវ	រលាបៀវ	៥៣៨			
២៩	ត្រពាំងត្រាច	៤៨	រលាបៀវ	រលាបៀវ	១២៩			
៣០	អណ្តូងច្រុះ	៩០	រលាបៀវ	រលាបៀវ	១៥២			
៣១	ភូមិទួលសំរោង	១៩៨	ក្រាំងស្ពាន	ទឹកជុស	១២៣			
៣២	ចាន់ត្រក	៥៦	ក្រាំងស្ពាន	ទឹកជុស	១៨០			
៣៣	ភ្នំបាណន់	១៥៤	ក្រាំងស្ពាន	ទឹកជុស	១៥៥			
៣៤	ពេជ្រចង្វាររុក្ខាល្អឆើត	១១០	ពេជ្រចង្វារ	បរិបូរណ៍	៤៣៦			
<b>សរុប</b>		<b>១១០១៩:៧០</b>	<b>១៦</b>	<b>៥</b>	<b>១០ ៩៦៥</b>	<b>១៥</b>	<b>១៥</b>	<b>៦</b>

រូបភាព ៧ ៖ ផែនទី ទីតាំងព្រៃសហគមន៍នៅក្នុងខេត្តកំពង់ឆ្នាំង, ខែធ្នូ ឆ្នាំ២០១៧



## ២.៦. សហគមន៍ព្រៃឈើនៅក្នុងខេត្តកំពង់ធំ

តារាង៨ ៖ ស្ថិតិសហគមន៍ព្រៃឈើនៅក្នុងខេត្តកំពង់ធំ

ល.រ	ឈ្មោះស.ព	ផ្ទៃដីព្រៃ (ហ.ត)	ឃុំ	ស្រុក	សហគមន៍ (គ្រួសារ)	ថ្ងៃ ខែ ឆ្នាំ ក.ស.ក	ថ្ងៃ ខែ ឆ្នាំ កិច្ចព្រម	ថ្ងៃ ខែ ឆ្នាំ ផែនការ
១	ព្រៃត្បូងក្រពើ	៩,៨៧	កកោះ	សន្ទុក	១៥៥	៤៨៩/ ១៩-១១-០៨	២៧-០៣-០៩	
២	ព្រៃភ្នំស្រួច	៦,៩៩	កកោះ	សន្ទុក	១១៧	៤៨៩/ ១៩-១១-០៨	២៧-០៣-០៩	
៣	ប្រាំងក្រហម	៨៩៨,២៥	កំពង់ស្វាយ	កំពង់ស្វាយ	១៣០	៤៨៩/ ១៩-១១-០៨	២៧-០៣-០៩	
៤	ព្រៃសាមគ្គី(សាមគ្គី)	៦២៣,៩៧	គោល	ប្រាសាទសំបូរ	៩៣	៤៨៩/ ១៩-១១-០៨	២៧-០៣-០៩	
៥	ស្រែប្រិយ	៨២៥,០៥	គោល	ប្រាសាទសំបូរ	៦២	៤៨៩/ ១៩-១១-០៨	២៧-០៣-០៩	
៦	អូរកំបុត	៣៨៩,១៣	គោល	ប្រាសាទសំបូរ	៤៦	៤៨៩/ ១៩-១១-០៨	២៧-០៣-០៩	
៧	ត្រពាំងរូង	៩៧៧,៥៣	ជ័យ	កំពង់ស្វាយ	៤២៧	៤៨៩/ ១៩-១១-០៨	១១-១១-០៩	០២-១០-១២
៨	ត្រពាំងប្រើយ	១៦១,៨១	ឈូក	ប្រាសាទសំបូរ	៩៩	៤៨៩/ ១៩-១១-០៨	២៧-០៣-០៩	១០-០៩-១៥
៩	ព្រៃប៉ុស្តិ៍	១៦៤,៦៤	ឈូក	ប្រាសាទសំបូរ	១៩៩	៤៨៩/ ១៩-១១-០៨	២៧-០៣-០៩	
១០	(ព្រៃ)ក្បាលតាគង់	២ ២០៧,៣៣	ដងកាំបិត	សណ្តាន់	១៤០	៤៨៩/ ១៩-១១-០៨	៣០-០៦-១០	
១១	ក្បាលអូរធ្នង់	២ ៨៩១,៦៣	ដងកាំបិត	សណ្តាន់	២២៤	៤៨៩/ ១៩-១១-០៨	៣០-០៦-១០	
១២	ថ្មកពពល	២៨៥,១៣	ដំរីស្លាប់	កំពង់ស្វាយ	២៣៤	៤៨៩/ ១៩-១១-០៨	១១-១១-០៩	
១៣	ត្រពាំងត្រុំ ត្រពាំងកែប	៦២,៧១	ដំរីស្លាប់	កំពង់ស្វាយ	១៧៣	៤៨៩/ ១៩-១១-០៨	២៧-០៣-០៩	
១៤	ព្រៃហ៊ុំ	៤០៧,៧៤	ដំរីស្លាប់	កំពង់ស្វាយ	៣២១	៤៨៩/ ១៩-១១-០៨	២៧-០៣-០៩	
១៥	ព្រៃបន្ទាយ	១៣០	តាំងក្រសៅ	ប្រាសាទសំបូរ	៣៧០	០៧៨/ ១៩-០២-១៣	០៧-០៤-១៤	២៨-០៦-១៦
១៦	ព្រៃត្បូងដំរី	១៥៣,៦៤	ត្បូងក្រពើ	ស្ទឹងសែន	១៥៣	៤៨៩/ ១៩-១១-០៨	២៧-០៣-០៩	
១៧	ឃុំស្រែករថ្មកបួស្សី	៦៧៥,០៩	ត្រពាំងបួស្សី	កំពង់ស្វាយ	១៩៨	៤៨៩/ ១៩-១១-០៨	១១-១១-០៩	

ល.រ	ឈ្មោះ ស.ព	ថ្ងៃខែឆ្នាំ (ហ.ក)	ឃុំ	ស្រុក	សមាជិក (គ្រួសារ)	ថ្ងៃខែឆ្នាំ ក.ស.ក	ថ្ងៃខែឆ្នាំ កិច្ចព្រម	ថ្ងៃខែឆ្នាំ ផែនការ
១៨	ព្រៃជើងភូមិ	១៤៣,៨៦	ទឹពោ	សន្ទុក	៨៤	៤៨៩/ ១៩-១១-០៨	២៧-០៣-០៩	១០-០៩-១៥
១៩	ព្រៃ តាយ៉ង់	៥២៨,១៨	ទឹពោ	សន្ទុក	១៣១	៤៨៩/ ១៩-១១-០៨	២៧-០៣-០៩	
២០	ព្រៃ ក្បាលបី	៧៦០,៨៦	ទឹពោ	សន្ទុក	៦១	៤៨៩/ ១៩-១១-០៨	២៧-០៣-០៩	២៣-០៩-១៥
២១	ព្រៃ ព្រៃ	១២៦,៩៩	ទឹពោ	សន្ទុក	៤៣	៤៨៩/ ១៩-១១-០៨	២៧-០៣-០៩	
២២	ព្រៃ អូរតាក្រះ	៥៦៩,២៩	ទឹពោ	សន្ទុក	១០២	៤៨៩/ ១៩-១១-០៨	២៧-០៣-០៩	
២៣	ព្រៃបុស្សស្រីពៅ	១២៧,៧២	ទឹពោ	សន្ទុក	១២២	៤៨៩/ ១៩-១១-០៨	២៧-០៣-០៩	
២៤	ព្រៃត្រពាំងសណ្តាន់	៨៧,៧២	ទឹពោ	សន្ទុក	៦២	៤៨៩/ ១៩-១១-០៨	២៧-០៣-០៩	២៣-០៩-១៥
២៥	អូរជំរែក	១ ៥៨៧	ទួលគ្រើល	ប្រាសាទបល្ល័ង្ក	១១២	០៧៨/ ១៩-០២-១៣	០៧-០៤-១៤	
២៦	ពេជតាជា	១ ៨៥០	ទួលគ្រើល	ប្រាសាទបល្ល័ង្ក	៧៤	០៧៨/ ១៩-០២-១៣	០៧-០៤-១៤	
២៧	អូរមាស	១ ៣៥៥,៧០	ទំរីង	សណ្តាន់	៨៧	៤៨៩/ ១៩-១១-០៨	១១-១១-០៩	
២៨	ព្រៃអូរភូមិ	១ ១១៩,៩៣	ទំរីង	សណ្តាន់	៥២	៤៨៩/ ១៩-១១-០៨	១១-១១-០៩	
២៩	ព្រៃជាំស្មាច់	១ ៤៤៥,៦៥	ទំរីង	សណ្តាន់	១១៤	៤៨៩/ ១៩-១១-០៨	១១-១១-០៩	
៣០	ព្រៃអូរថ្ម	១ ០៦៤,៩៧	ទំរីង	សណ្តាន់	៥៩	៤៨៩/ ១៩-១១-០៨	១១-១១-០៩	
៣១	ព្រៃអូរតាឡា	១ ៣០១,០៥	ទំរីង	សណ្តាន់	៩០	៤៨៩/ ១៩-១១-០៨	១១-១១-០៩	
៣២	ព្រៃអូរឡា	៦០៥	ទំរីង	សណ្តាន់	៧៧	៥៥៥/ ២០-០៨-១០	២៩-០៦-១២	
៣៣	ព្រៃអូរបុស្សលាវ	១ ៣៥៩	ទំរីង	សណ្តាន់	៩៨	៥៥៥/ ២០-០៨-១០	២៥-០៨-១១	០៤-០៨-១៧
៣៤	កកោះផ្កាប	៤៣៨	ទំរីង	សណ្តាន់	១០៤	៥៥៥/ ២០-០៨-១០	២៩-០៦-១២	
៣៥	ត្រពាំងល្អាក់	៣៨៣,៣៩	នីពេជ្រ	កំពង់ស្វាយ	១៩៥	៤៨៩/ ១៩-១១-០៨	១១-១១-០៩	២៩-០៤-១៤
៣៦	អូរច្រាំងស	១ ៧០២,៣៣	នីពេជ្រ	កំពង់ស្វាយ	២១៥	៤៨៩/ ១៩-១១-០៨	១១-១១-០៩	

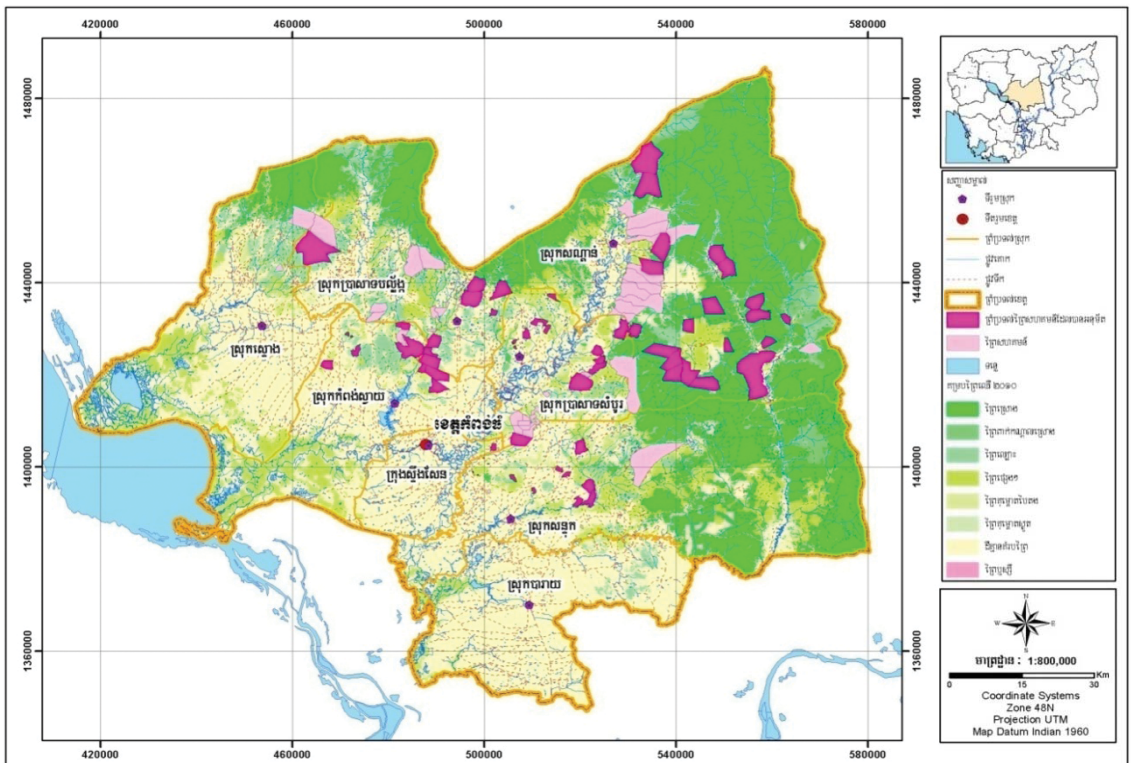
ល.រ	ឈ្មោះ ស.ព	ថ្ងៃខែឆ្នាំ (ហ.ក)	ឃុំ	ស្រុក	សមាជិក (គ្រួសារ)	ថ្ងៃខែឆ្នាំ ក.ស.ក	ថ្ងៃខែឆ្នាំ កិច្ចព្រម	ថ្ងៃខែឆ្នាំ ផែនការ
៣៧	ព្រៃតាប្រេស	២៣៩,០៧	នីពេជ្រ	កំពង់ស្វាយ	១៦៩	៤៨៩/ ១៩-១១-០៨	២៧-០៣-០៩	
៣៨	អូរផ្លូវលោក	៥២៨	នីពេជ្រ	កំពង់ស្វាយ	៨៩	០៧៨/ ១៩-០២-១៣	០៧-០៤-១៤	
៣៩	ត្រពាំងអំពិល	៥២៧	ធាន់ញើម	ប្រាសាទបល្ល័ង្ក	១០៨	០៧៨/ ១៩-០២-១៣	០៧-០៤-១៤	
៤០	យក្សសើម	៦៤១	ធាន់ញើម	ប្រាសាទបល្ល័ង្ក	១២២	០៧៨/ ១៩-០២-១៣	០៧-០៤-១៤	
៤១	ព្រៃក្បាល អូរក្រញ៉ាក	១ ៥៩២,៧១	មានរិទ្ធិ	សណ្តាន់	២១៩	៤៨៩/ ១៩-១១-០៨	១១.១១.០៩	
៤២	ព្រៃតាតី	១ ៣៩៥,៤៤	មានរិទ្ធិ	សណ្តាន់	៩១	៤៨៩/ ១៩-១១-០៨	១១-១១-០៩	២៣-០៩-១៥
៤៣	ព្រៃដាស់ស្តារ	១ ១៣៥	មានរិទ្ធិ	សណ្តាន់	១៤៣	៥៥៥/ ២០-០៨-១០	២៥-០៨-១១	
៤៤	ព្រៃហុងចំតិត	១ ០១៦	មានរិទ្ធិ	សណ្តាន់	៦៥	៥៥៥/ ២០-០៨-១០	២៥-០៨-១១	០៩-០៩-១៦
៤៥	ព្រៃអូរក្រញ៉ាង	១ ១៣១	មានរិទ្ធិ	សណ្តាន់	១២០	៥៥៥/ ២០-០៨-១០	២៩-០៦-១២	២៣-០៩-១៥
៤៦	ឃុំសាមគ្គី	៣ ៥១៨,១៥	សាមគ្គី	ប្រាសាទបល្ល័ង្ក	៧៣០	៤៨៩/ ១៩-១១-០៨	១១-១១-០៩	
៤៧	អូរពោងពោង	៦៧៧,៦៩	សាលារីស័យ	ប្រាសាទបល្ល័ង្ក	១២១	៤៨៩/ ១៩-១១-០៨	២៧-០៣-០៩	
៤៨	សាលាឆ្ពោះ	១ ០០៥,៧៣	សាលារីស័យ	ប្រាសាទបល្ល័ង្ក	៨៧	៤៨៩/ ១៩-១១-០៨	២៧-០៣-០៩	
៤៩	អូរខ្លាដេក	៣៣០,៨៥	សាលារីស័យ	ប្រាសាទបល្ល័ង្ក	១៣២	៤៨៩/ ១៩-១១-០៨	២៧-០៣-០៩	០៦-១២-១៦
៥០	មន្ទីរក្នុង	៩៤០,១៩	សាលារីស័យ	ប្រាសាទបល្ល័ង្ក	១០២	៤៨៩/ ១៩-១១-០៨	២៧-០៣-០៩	
៥១	កន្សែងវាល	១ ២៦៣,៤៩	សាលារីស័យ	ប្រាសាទបល្ល័ង្ក	៥៤	៤៨៩/ ១៩-១១-០៨	២៧-០៣-០៩	
៥២	បុស្សល្អាក់	១៦៨,៩៨	សាលារីស័យ	ប្រាសាទបល្ល័ង្ក	១៣៣	៤៨៩/ ១៩-១១-០៨	២៧-០៣-០៩	
៥៣	ត្រពាំងក្បាលខ្មោច	៩០៧,៥១	សាលារីស័យ	ប្រាសាទបល្ល័ង្ក	៧៧	៤៨៩/ ១៩-១១-០៨	២៧-០៣-០៩	
៥៤	ព្រៃឃុំសុចិត្រ	៤ ៥៧១,៧២	សុចិត្រ	សណ្តាន់	៩៣៥	៤៨៩/ ១៩-១១-០៨	១១-១១-០៩	
៥៥	ព្រៃល្បោះស្រល់	១ ១២៣	សុចិត្រ	សណ្តាន់	៦១	៥៥៥/ ២០-០៨-១០	២៥-០៨-១១	១០-០៩-១៥

ល.រ	ឈ្មោះស.ព	ថ្ងៃខែឆ្នាំ (ហ.ក)	ឃុំ	ស្រុក	សមាជិក (គ្រួសារ)	ថ្ងៃខែឆ្នាំ ក.ស.ក	ថ្ងៃខែឆ្នាំ កិច្ចព្រម	ថ្ងៃខែឆ្នាំ ផែនការ
៥៦	ព្រៃស្រែព្រីង	៣០៩	សុចិត្រ	សណ្តាន់	២៤	៥៥៥/ ២០-០៨-១០	២៩-០៦-១២	១៩-០៨-១៦
៥៧	រំចក	៤៩៧	សុចិត្រ	សណ្តាន់	៤៣	៥៥៥/ ២០-០៨-១០	២៩-០៦-១២	១៩-០៨-១៦
៥៨	អូរចាំស្រីត្រដក់ពង	១ ៣៩៤,៣១	ស្រីង	ប្រាសាទសំបូរ	១២០	៤៨៩/ ១៩-១១-០៨	២៧-០៣-០៩	
៥៩	ព្រៃរុងក្នុង	២៨០,៨១	ស្រីង	ប្រាសាទសំបូរ	៧៧	៤៨៩/ ១៩-១១-០៨	២៧-០៣-០៩	
៦០	ព្រៃភូមិចាស់	៤៥២,៨២	ស្រីង	ប្រាសាទសំបូរ	១១៨	៤៨៩/ ១៩-១១-០៨	២៧-០៣-០៩	
៦១	អូរដូនសៅ	១៦១	ស្រីង	ប្រាសាទសំបូរ	៦៧	០៧៨/ ១៩-០២-១៣	០៧-០៤-១៤	២៨-០៦-១៦
៦២	ព្រៃសម្បូរ(សំបូរ)	៩៧,២៣	សំបូរ	ប្រាសាទសំបូរ	១៩០	៤៨៩/ ១៩-១១-០៨	២៧-០៣-០៩	១០-០៩-១៥
៦៣	ព្រះសុភា	៣២៥,៣០	សំបូរ	ប្រាសាទសំបូរ	១៦១	៤៨៩/ ១៩-១១-០៨	២៧-០៣-០៩	២៣-០៩-១៥
៦៤	ស្រីយោល	២៤៨,៧៦	សំបូរ	ប្រាសាទសំបូរ	១០៧	៤៨៩/ ១៩-១១-០៨	២៧-០៣-០៩	២៣-០៩-១៥
៦៥	បុស្សយាយញេប	១១០,៩៣	សាលារីស័យ	ប្រាសាទបល្ល័ង្ក	៤៤	៤៩១/ ១០-១០-១៤	២៦.០៣.១៥	០៧-០៩-១៧
៦៦	អូរអង្គប៉ង	៣៣១	សាលារីស័យ	ប្រាសាទបល្ល័ង្ក	៩៥	៤៩១/ ១០-១០-១៤	២៦.០៣.១៥	
៦៧	អូរសោម	៣០៧,៦៨	សាលារីស័យ	ប្រាសាទបល្ល័ង្ក	១៨៤	៤៩១/ ១០-១០-១៤	២៦.០៣.១៥	១៦-១១-១៦
៦៨	វាលអូរក្តី	៤ ២១៨	ក្រយា	សន្ទុក	១ ១៣២	៥៣៧/ ២៦-០៩-១៧		
៦៩	ភ្នំរាំង	២៩៤	បឹងល្វា	សន្ទុក	១៣៥	៥៣៨/ ២៦-០៩-១៧		
៧០	ជំណាក់ត្រសែង	៣ ៩៣៨	ស្រីង	ប្រាសាទសំបូរ	៦៣៧			
៧១	បឹងរលំ	១ ២០១	ឈើទាល	សណ្តាន់	៩៦			
៧២	កែវង	១ ៥៧២	ឈើទាល	សណ្តាន់	១៤០			
៧៣	អណ្តូងព្រីង	១ ៩៤៥	ឈើទាល	សណ្តាន់	១៣៣			
៧៤	ព្រៃក្លែង	២ ០៨៥	ក្លែង	សណ្តាន់	២០៣			
៧៥	ព្រៃជ័រ	៦៤៧	ក្លែង	សណ្តាន់	៦៩			
៧៦	កំពោធល្បូក	១ ៣១១	ក្លែង	សណ្តាន់	៦០			



ល.រ	ឈ្មោះស.ព	ផ្ទៃដី(ហិកតា)	ឃុំ	ស្រុក	សមាជិក (គ្រួសារ)	ផ្ទៃដីស.ក	ផ្ទៃដីកិច្ចសន្យា	ផ្ទៃដីសេរី
៧៧	ព្រៃក្បាលដូនតី	១ ៨១២	មានវិទូ	សណ្តាន់	៧៧			
៧៨	ស្វាយ	១ ៧៨៦	សណ្តាន់	សណ្តាន់	១០៥			
៧៩	ក្បាលខ្លា	២ ៥៣៣	សណ្តាន់	សណ្តាន់	៣៦			
៨០	ព្រៃក្រាំង	៧៩៥	សុចិត្រ	សណ្តាន់	៦៩			
៨១	ត្រប់ញក	៤១	កកោះ	សន្ទុក	១៥០			
៨២	ស្រែក្រសាំង	១ ៨៥៣	ពពក	ស្នោង	២០៤			
៨៣	ព្រៃអណ្តូង	២៣៩	ទ្រា	ស្នោង	១៨៥			
៨៤	សែនអភិវឌ្ឍន៍១	៧០	ទីពោ	សន្ទុក	២១៤			
៨៥	សែនអភិវឌ្ឍន៍២	៦៨	ទីពោ	សន្ទុក	១៧៨			
៨៦	ដំណាក់កកោះ	២ ២៨៥	ក្រយា	ប្រាសាទបល្ល័ង្ក	២៨៣			
៨៧	ល្ងក	៨៨០	សណ្តាន់	សណ្តាន់	៧៨			
សរុប		៨៤ ២២៥,៥២	២៩	៧	១៣ ៩៩៥	៦៩	៦៧	២១

រូបភាព ៨ ៖ ផែនទី ទីតាំងព្រៃសហគមន៍នៅក្នុងខេត្តកំពង់ធំ



## ២.៧.សហគមន៍ព្រៃឈើនៅក្នុងខេត្តកំពង់ស្ពឺ

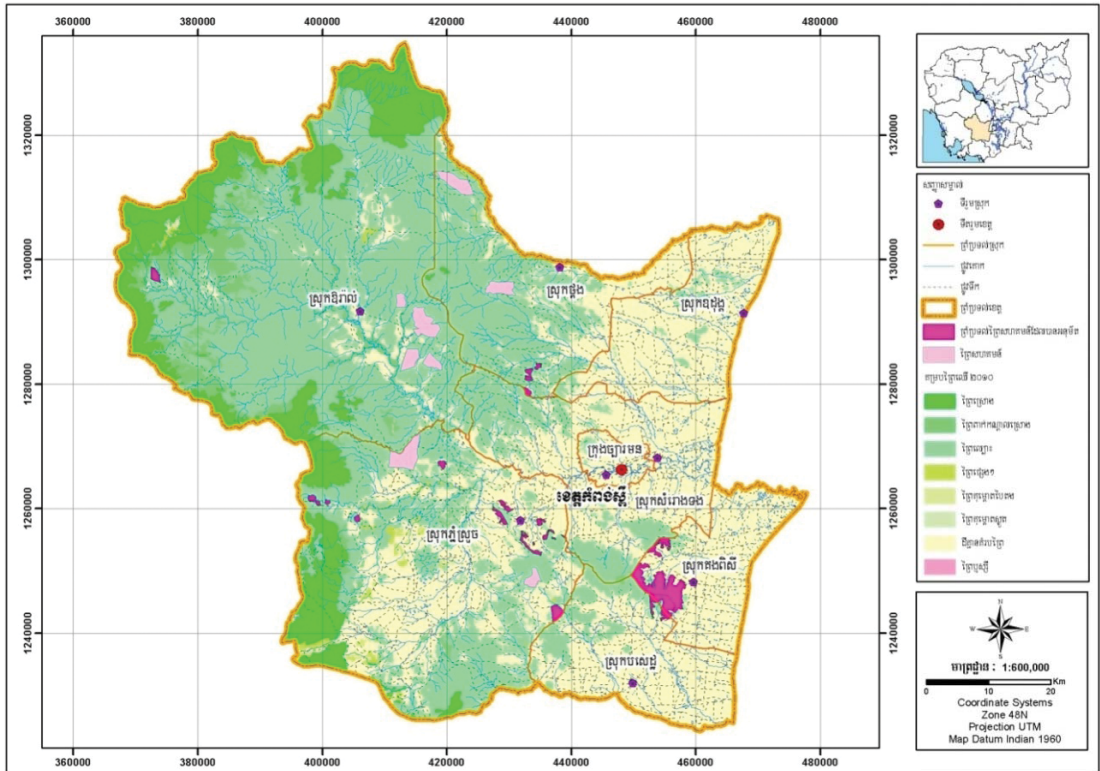
តារាង៩ ៖ ស្ថិតិសហគមន៍ព្រៃឈើនៅក្នុងខេត្តកំពង់ស្ពឺ

ល.រ	ឈ្មោះស.ព	ផ្ទៃដីព្រៃ (ហិ.ត)	ឃុំ	ស្រុក	សហគមន៍ (គ្រួសារ)	ថ្ងៃ ខែ ឆ្នាំ ក.ស.ក	ថ្ងៃ ខែ ឆ្នាំ កិច្ចព្រម	ថ្ងៃ ខែ ឆ្នាំ ផែនការ
១	ដីក្រហម(គិរីវន្ត)	៦៥	គិរីវន្ត	ភ្នំស្រួច	២០៨	៥៥១/ ២០-០៨-១០	១៤-១០-១១	២៨-០៦-១៦
២	ទ្រព្យធាន	៣៥១	ទ្រព្យធាន	ថ្ពង	២៨៦	៥៥១/ ២០-០៨-១០	០៤-១២-១១	៣០-១០-១៥
៣	ស្វាយរំពារ	៩១៣	ស្វាយរំពារ	បរសេដ្ឋ	៥៧៥	៥៥១/ ២០-០៨-១០	០៩-១២-១០	៣០-១០-១៥
៤	ពាមល្វា(ចំបក់ )	១៥៣	ចំបក់	ភ្នំស្រួច	៥០	៥៥១/ ២០-០៨-១០	១៤-១០-១១	៣០-១០-១៥
៥	ពេជ្រអន្លង់(ចំបក់)	៧៨	ចំបក់	ភ្នំស្រួច	៥០	(ស.ព ចំបក់ ត្រូវបាន បែងចែកជាបី សហគមន៍)	១៤-១០-១១	៣០-១០-១៥
៦	រំដួលថ្មី ( ចំបក់ )	៥៥	ចំបក់	ភ្នំស្រួច	៤៦		១៤-១០-១១	០២-០៥-១៦
៧	លាបគុយ	១០៧	តាំងសំរោង	ភ្នំស្រួច	១៨៥	៥៥១/ ២០-០៨-១០	១៤-១០-១១	៣០-១០-១៥
៨	គិរីស្មីដីដុះ	១៣៩	តាំងស្យា	ភ្នំស្រួច	១៦០	៥៥១/ ២០-០៨-១០	១៤-១០-១២	៣០-១០-១៥
៩	ដីចាក់ធ្លក	១ ៤៥២	ក្រាំងដីវាយ	ភ្នំស្រួច	១៨៣	០៨០/ ១៩-០២-១៣	២៣-០៦-១៤	៣០-១០-១៥
១០	ជ្រោះដំបង	៥០៤	ជាំសង្កែ	ភ្នំស្រួច	១០៣	០៨០/ ១៩-០២-១៣	២៣-០៦-១៤	៣០-១០-១៥
១១	រាំងពេន	១៩១	ព្រៃរំដួល	ភ្នំស្រួច	៦១៩	៥៥១/ ២០-០៨-១០	១៤-១០-១១	៣០-១០-១៥
១២	ជ្រោះស្វាយ	៤២១	អូរ	ភ្នំស្រួច	៤៨៤	២១៧/ ២៩-០៣-១៧	១២-០៩-១៧	០៦-១២-១៧
១៣	ជ្រោះពង្រ	៤៨៨	អូរ	ភ្នំស្រួច	៤៩៩	២១៨/ ២៩-០៣-១៧	១២-០៩-១៧	០៦-១២-១៧
១៤	ក្រាំងសើរី	៩៣	គិរីវន្ត	ភ្នំស្រួច	៥៧	៥៥១/ ២០-០៨-១០	០៩-១២-១០	០២-០៥-១៦
១៥	ក្រូចបួង	៣៥១	ជាំសង្កែ	ភ្នំស្រួច	១៦៦	៥៥១/ ២០-០៨-១០	០៩-១២-១០	០២-០៥-១៦
១៦	កំពូលពេជ្រ	១១៩	គិរីវន្ត	ភ្នំស្រួច	២៤៤	៥៥១/ ២០-០៨-១០	១៤-១០-១១	០២-០៥-១៦
១៧	កន្ទួតជ្រៃ	៣៧	គិរីវន្ត	ភ្នំស្រួច	៥៧	៥៥១/ ២០-០៨-១០	១៤-១០-១១	០២-០៥-១៦

ល.រ	ឈ្មោះ ស.ព	ថ្ងៃដើម្បីព្រៃ (ហ.ត)	ឃុំ	ស្រុក	សហគិក (គ្រួសារ)	ថ្ងៃ ខែ ឆ្នាំ ក.ស.ក	ថ្ងៃ ខែ ឆ្នាំ កិច្ចព្រម	ថ្ងៃ ខែ ឆ្នាំ ផែនការ
១៨	តាំងបំពង់	២៤០	តាសាល	ឱរ៉ាល់	៥០	៥៥១/ ២០-០៨-១០	០៤-១២-១១	
១៩	ចង្កោរតូច	៤២៥	ស្រង់	គងពិសី	២១៩	៥៥១/ ២០-០៨-១០	០៩-១២-១០	
២០	ភ្នំស្រង់	២ ៤០៦	ស្រង់	គងពិសី	១ ៣២៤	៥៥១/ ២០-០៨-១០	០៩-១២-១០	
២១	ភ្នំពញាគង	៤៣៩	ស្វាយចរចិប	បរសេដ្ឋ	៣៤៥	២១៥/ ២៩-០៣-១៧	១២-០៩-១៧	
២២	ភ្នំចង្កោរធំ	៦០១	ស្វាយចរចិប	បរសេដ្ឋ	២៩៦	២២៤/ ២៩-០៣-១៧	១២-០៩-១៧	
២៣	ព្រោះប៉ាជ្រៃ	២៣៩	ស្វាយចរចិប	បរសេដ្ឋ	២៨០	២២៥/ ២៩-០៣-១៧	១២-០៩-១៧	
២៤	ភ្នំដំបង	៥០២	ធម្មតាអរ	សំរោងទង	២៧៧	២១៦/ ២៩-០៣-១៧	១២-០៩-១៧	
២៥	គីវីថ្មីវិវី	៣៣៨	ព្រៃក្នុង	ភ្នំស្រួច	២៥៩	២២១/ ២៩-០៣-១៧	១២-០៩-១៧	
២៦	ភ្នំក្តី	៧៥	ភ្នំក្តី	បរសេដ្ឋ	២៦២	២១៤/ ២៩-០៣-១៧	១២-០៩-១៧	
២៧	ភ្នំថ្មបែកទឹកចេញ	១១២	ភ្នំក្តី	បរសេដ្ឋ	៣០៨	២២២/ ២៩-០៣-១៧	១២-០៩-១៧	
២៨	ភ្នំរុងខ្លា	៤២០	ភ្នំក្តី	បរសេដ្ឋ	៤៥០	២២៣/ ២៩-០៣-១៧	១២-០៩-១៧	
២៩	ព្រៃតាព្រហ្ម ភ្នំ១០០ស្រទាប់	១០២	កាត់ភ្នំក	បរសេដ្ឋ	៨៤១	២១៣/ ២៩-០៣-១៧	១២-០៩-១៧	
៣០	ព្រៃថ្មធំ ភ្នំ១០០ស្រទាប់	១៤៩	កាត់ភ្នំក	បរសេដ្ឋ	៣៩១	២២០/ ២៩-០៣-១៧	១២-០៩-១៧	
៣១	ទំនាប់ទឹក	១៨៣	ព្រះខែ	បរសេដ្ឋ	៤៩៤	២១៩/ ២៩-០៣-១៧	១២-០៩-១៧	
៣២	ដីក្រហម (ឃុំមហាសាំង)	១៥៤	មហាសាំង	ភ្នំស្រួច	៤៤៧	៥៥១/ ២០-០៨-១០	១៤-១០-១១	
៣៣	សែនមនោរម្យ	៤៤៧	ហោងសំណាំ	ឱរ៉ាល់	៨២	០៨០/ ១៩-០២-១៣	២៣-០៦-១៤	
៣៤	អូរព្រិច	៦៦០	ហោងសំណាំ	ឱរ៉ាល់	១៨២			
៣៥	អូរព្រានមក	១ ៧០៥	សង្កែសាទប	ឱរ៉ាល់	២៦៧			
៣៦	អមលាំង	៩០៦	អមលាំង	ថ្មង	២១៥			

ល.រ	ឈ្មោះស.ព	ផ្ទៃដីព្រៃ (ហិ.ត)	ឃុំ	ស្រុក	សមាជិក (គ្រួសារ)	ថ្ងៃ ខែ ឆ្នាំ ក.ស.ក	ថ្ងៃ ខែ ឆ្នាំ អិដ្ឋប្រាម	ថ្ងៃ ខែ ឆ្នាំ ផែនការ
៣៧	ប្រាំបីមុំ	៨៦២	ប្រាំបីមុំ	ថ្ពង	២៦៧			
៣៨	រំលេចទឹក	១០២	ធម្មតាអរ	សំរោងទង	២៥៦			
៣៩	ភ្នំថ្មមូល	៥៦៣	ក្រាំងអំពិល	សំរោងទង	៣៥១			
សរុប		១៧ ៧៤៤	២៤	៦	១១ ៩៣៥	៣១	៣៣	១៧

រូបភាព ៩ ៖ ផែនទីទីតាំងព្រៃសហគមន៍នៅក្នុងខេត្តកំពង់ស្ពឺ



**២.៨. សហគមន៍ព្រៃឈើនៅក្នុងខេត្តកំពង់ស្ពឺ**

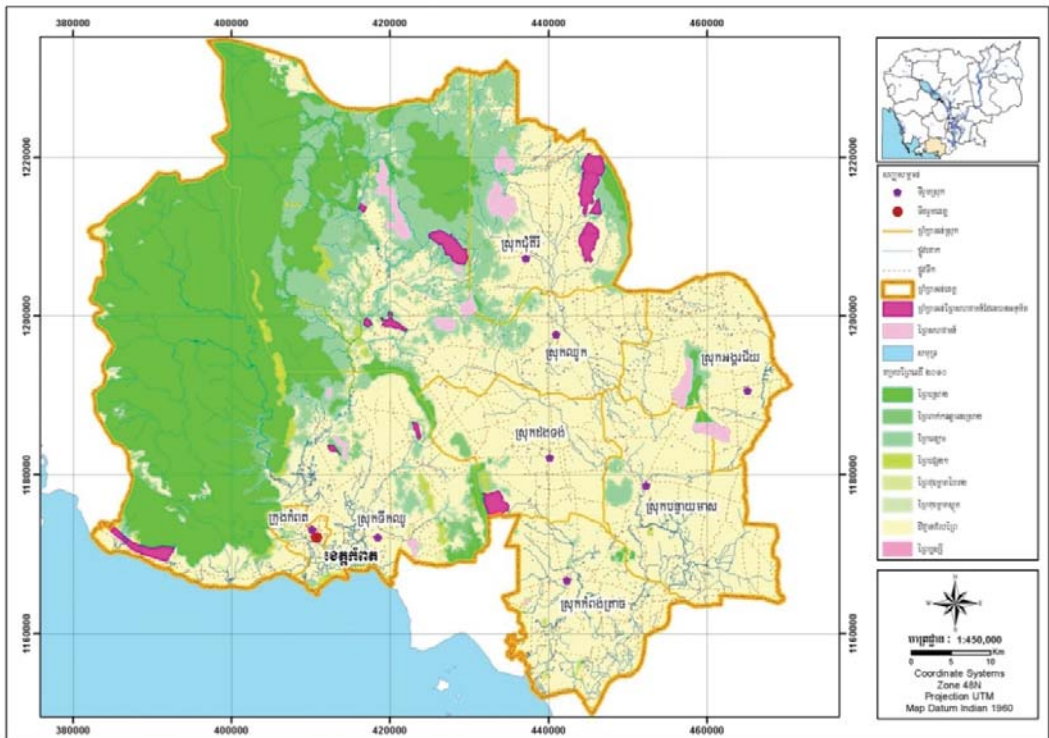
តារាង១០ ៖ ស្ថិតិសហគមន៍ព្រៃឈើនៅក្នុងខេត្តកំពង់ស្ពឺ

ល.រ	ឈ្មោះស.ព	ផ្ទៃដីព្រៃ (ហិ.ត)	ឃុំ	ស្រុក	សមាជិក (គ្រួសារ)	ថ្ងៃ ខែ ឆ្នាំ ក.ស.ក	ថ្ងៃ ខែ ឆ្នាំ អិដ្ឋប្រាម	ថ្ងៃ ខែ ឆ្នាំ ផែនការ
១	ភ្នំថ្មមូល	៤៩	កំពង់ត្រាចលើច	កំពង់ត្រាច	២៩៣	០៧៥/ ១៩-០២-១៣		
២	ជើមដូង	២៨៩	ជើមដូង	អង្គរជ័យ	៦៥៩	០៧៥/ ១៩-០២-១៣		
៣	ភ្នំសែនហាន	៩១៤	ដំបូកខ្ពស់	អង្គរជ័យ	១ ១១៨	០៧៥/ ១៩-០២-១៣		

ល.រ	ឈ្មោះស.ព	ថ្ងៃដើរត្រូវ (ហ.ត)	ឃុំ	ស្រុក	សហគិក (គ្រួសារ)	ថ្ងៃខែឆ្នាំ ក.ស.ក	ថ្ងៃខែឆ្នាំ កិច្ចព្រម	ថ្ងៃខែឆ្នាំ ផែនការ
៤	ភ្នំចងងក	៦៩	តាកែន	ល្អក	១០០	៥៤៩/២០-០៨-១០	១៥-០៨-១១	
៥	ភ្នំធំចំណងសាមគ្គី	១ ០១៥	តាកែន	ល្អក	២១៦	៥៤៩/២០-០៨-១០	១៥-០៨-១១	
៦	ភ្នំខ្លាខាំប៉ែន	៤៥៣	តាកែន	ល្អក	១៥២	០៧៥/១៩-០២-១៣		
៧	ត្រពាំងស្តៅ	៣៤១	ត្រពាំងភ្នំរាំង	ល្អក	២២៥	៥៤៩/២០-០៨-១០	១៥-០៨-១១	
៨	ស្រែលាវ	៣១	ត្រពាំងភ្នំរាំង	ល្អក	២៧៣	៥៤៩/២០-០៨-១០		
៩	ជ្រៃប្រទាក់ក្រឡា	១៥៤	ត្រពាំងសាលាខាងកើត	បន្ទាយមានស	៣៧២	០៧៥/១៩-០២-១៣		
១០	ភ្នំជូនបុណ្យ	២០៦	ត្រពាំងសាលាខាងលិច	បន្ទាយមានស	២០៧	០៧៥/១៩-០២-១៣		
១១	ភ្នំជប់	២៩៥	ថ្មី	ទឹកឈូ	៦៦១	០៧៥/១៩-០២-១៣		
១២	ព្រែកត្នោត	១ ០០៧	ព្រែកត្នោត	ទឹកឈូ	៩៦៩	៦១០/០៥-១២-១១	២៦-០៤-១២	
១៣	ភ្នំជ្រោះកង្កែប	៨៥	ព្រៃឃ្មុំ	ទឹកឈូ	៤៩១	៦១០/០៥-១២-១១	២៦-០៤-១២	
១៤	ភ្នំតូបធុរុង	១២១	ព្រៃថ្មង	ទឹកឈូ	២៣៣	៦១០/០៥-១២-១១	២៦-០៤-១២	
១៥	ភ្នំម្រោម	១៣៤	ម្រោម	អង្គរជ័យ	៣៨៩	០៧៥/១៩-០២-១៣		
១៦	ភ្នំត្នោត	៤៥៨	ល្បើក	ល្អក	៩៥៤	០៧៥/១៩-០២-១៣		
១៧	ដំណាក់អ្នកតាចូល	៩៨៥	ស្រែក្នុង	ជុំគីរី	៧៨៥	៥៤៩/២០-០៨-១០	១៦-១២-១០	
១៨	ព្រៃខ្មៅ	១៩៧	ស្រែក្នុង	ជុំគីរី	១៤៣	៥៤៩/២០-០៨-១០	១៦-១២-១០	
១៩	ថ្មសរុងខ្លា	៥៩០	ស្រែចែង	ជុំគីរី	១ ១៣៩	៥៤៩/២០-០៨-១០	១៦-១២-១០	
២០	ភ្នំទទឹប	៧២៣	ស្រែជាខាងត្បូង	ដងទង	៦៧៣	៦១០/០៥-១២-១១	២៦-០៤-១២	
២១	ដំណាក់រលុះបរវត្តធំ	៥៨៧	ស្រែសំរោង	ជុំគីរី	៩៧០	៥៤៩/២០-០៨-១០	១៦-១២-១០	
២២	សាមគ្គីភ្នំជាម្លូ	១ ៦២៩	តាកែន	ល្អក	២ ១៣៦			
២៣	ភ្នំគ្រង	១២២	តាកែន	ល្អក	២៥៨			
២៤	តាទាន់	១ ១៧១	ស្នាអញ្ជើត	ជុំគីរី	១ ៤៩៥			
២៥	ខ្នងភ្នំតាគល់	៥៨៦	ស្រែចែង	ជុំគីរី	៣០៨			

ល.រ	ឈ្មោះស.ព	ថ្ងៃចុះត្រីកោណ (ហ.ត)	ឃុំ	ស្រុក	សហគមន៍ (គ្រួសារ)	ថ្ងៃខែឆ្នាំក.ស.ក	ថ្ងៃខែឆ្នាំកិច្ចព្រមព្រៀង	ថ្ងៃខែឆ្នាំផែនការ
២៦	ភ្នំទទឹង	១១៥	ថ្មបា	ទឹកល្អ	២៦៩			
២៧	កូនសត្វ	២០៤	ថ្មបា	ទឹកល្អ	៣១៨			
២៨	ជ្រោះស្តី	៩៩	ភ្នំកុង	អង្គរជ័យ	៣២៧			
២៩	ភ្នំច័ន្ទគិរី	២៣៨	ភ្នំកុង	អង្គរជ័យ	១០២			
៣០	ជ្រោះអូរដេង	៣១៨	អង្គរជ័យ	អង្គរជ័យ	២២០			
៣១	ភ្នំអ្នកតាសែនហាន	១៣៨	ដានគោម	អង្គរជ័យ	១១៨			
៣២	ជ្រោះស្នា	៧៩	សំរោងលើ	បន្ទាយមាន	១២៣			
៣៣	ភ្នំទ្រនាប់បួស្សី និងកូនផ្តែ	១៤១	ត្រពាំងភ្នាំង	លូក	៣០២			
សរុប		១៣ ៥៤៣	២២	៧	១៦៩៩៨	២១	២០	

រូបភាព១០ ៖ ផែនទីទីតាំងព្រៃសហគមន៍នៅក្នុងនៅខេត្តកំពត

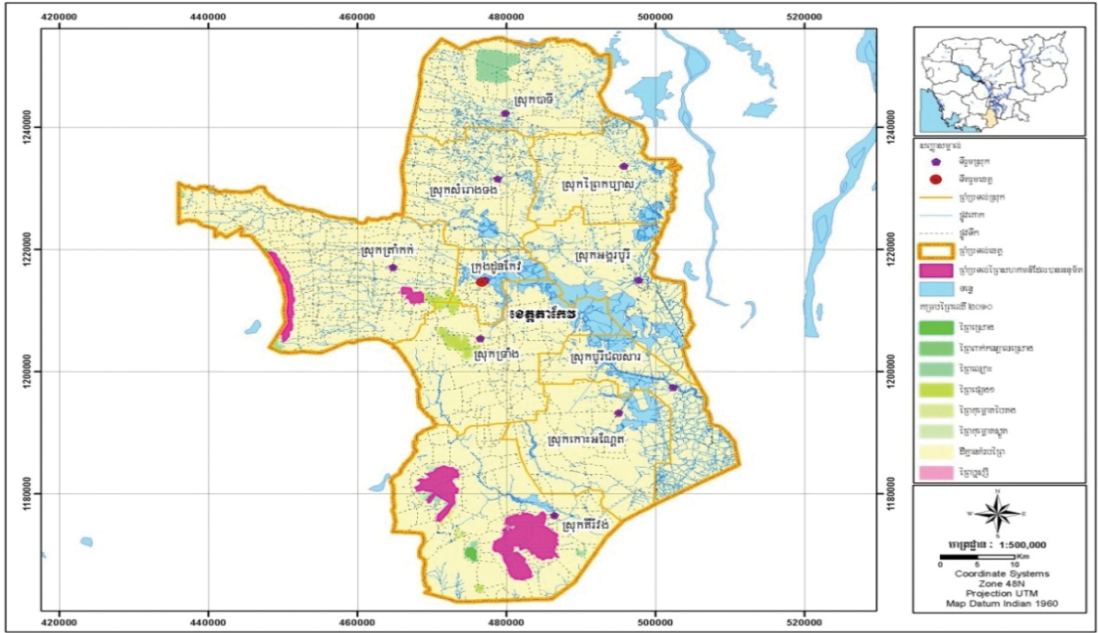


## ២.៩.សហគមន៍ព្រៃឈើនៅក្នុងខេត្តតាកែវ

តារាង១១ ៖ ស្ថិតិសហគមន៍ព្រៃឈើនៅក្នុងខេត្តតាកែវ

ល.រ	ឈ្មោះ ស.ព	ផ្ទៃដីព្រៃ (ហ.ត)	ឃុំ	ស្រុក	សហគមន៍ (គ្រួសារ)	ថ្ងៃ ខែ ឆ្នាំ ក.ស.ក	ថ្ងៃ ខែ ឆ្នាំ កិច្ចព្រម	ថ្ងៃ ខែ ឆ្នាំ ផែនការ
១	សហគមន៍អភិវឌ្ឍន៍ចម្រុះ	៥៥៧	ស្រែនោង, លាយបូរ	ត្រាំកក់	៧៨០	៥៥០/ ២០.០៨.១០	២០.០៣.១២	
២	គុស	៥២០	គុស	ត្រាំកក់	៥៧១	៦១១/ ០៥.១២.១១	២០.០៣.១២	
៣	សំរោង	៣៣២	សំរោង	ត្រាំកក់	៤០៥	៦១១/ ០៥.១២.១១	២០.០៣.១២	
៤	ត្រាំកក់	៤៣៤	ត្រាំកក់	ត្រាំកក់	៤២៤	៦១១/ ០៥.១២.១១	២០.០៣.១២	
៥	កំពែង	៦៥៤	កំពែង	គិរីវង់	១.០១៩	៦១១/ ០៥.១២.១១		
៦	គោកព្រិច	១.២៧០	គោកព្រិច	គិរីវង់	១.៥៦៧	៦១១/ ០៥.១២.១១		
៧	រាមអណ្តើក	៦៩២	រាមអណ្តើក	គិរីវង់	៦៥៨	៦១១/ ០៥.១២.១១		
៨	ត្រពាំងធំខាងត្បូង	៥៨៣	ត្រពាំងធំខាងត្បូង	ត្រាំកក់	៧១២	០៧៤/ ១៩.០២.១៣		
៩	មហាសី	១.៥៨១	ព្រៃអំពក	គិរីវង់	១.១៧៦	០៧៤/ ១៩.០២.១៣		
១០	ប៉ាយ៉ងកោរ	៨៧៥	ព្រះបាទជាន់ជុំ	គិរីវង់	១.៤៩៨	០៧៤/ ១៩.០២.១៣		
១១	ជ្រោះផ្អាក	១.៥៨៧	គិរីចុងកោះ	គិរីវង់	៥៨២	០៧៤/ ១៩.០២.១៣		
១២	អូរតាវ៉ាន់	១.១៦៨	សោម	គិរីវង់	១.៥៦៥	០៧៤/ ១៩.០២.១៣		
១៣	ព្រះស្បែកច្រកតាម៉ាន់	៥៣៨	តាអូរ	គិរីវង់	១.៦៤៤	០៧៤/ ១៩.០២.១៣		
<b>សរុប</b>		<b>១០ ៧៩១</b>	<b>១៤</b>	<b>២</b>	<b>១២ ៦០១</b>	<b>១៣</b>	<b>៤</b>	

**រូបភាព១១ ៖ ផែនទី ទីតាំងព្រៃសហគមន៍នៅក្នុងខេត្តតាកែវ**



**២.១០. សហគមន៍ព្រៃឈើនៅក្នុងខេត្តបន្ទាយមានជ័យ**

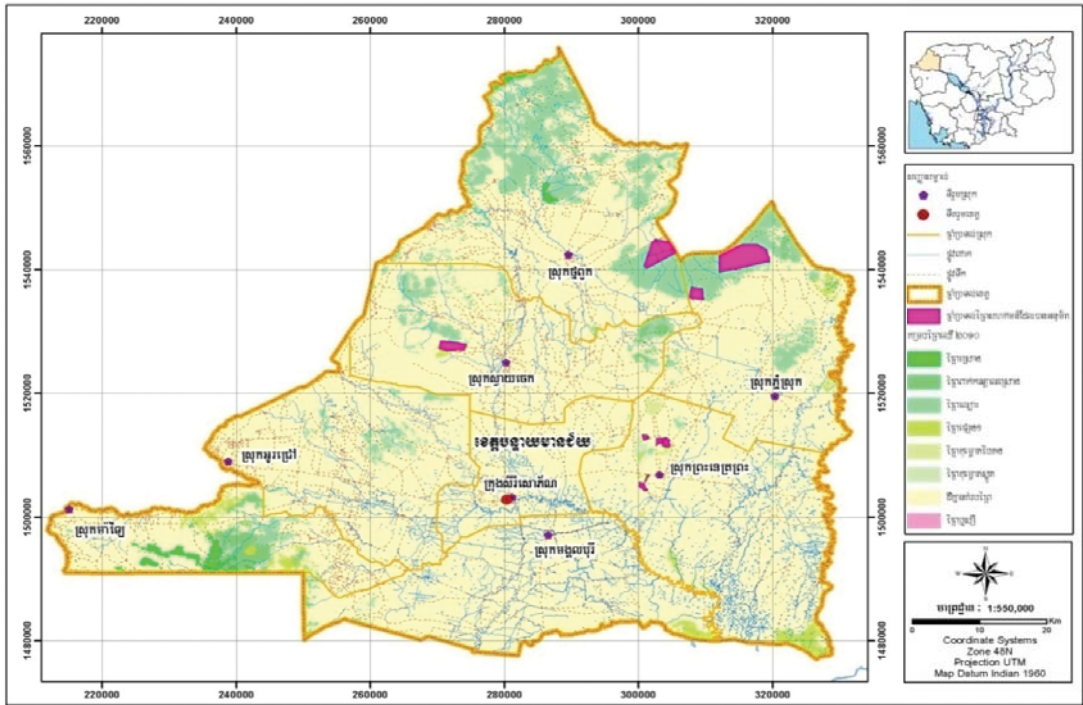
**តារាង១២ ៖ ស្ថិតិសហគមន៍ព្រៃឈើនៅក្នុងខេត្តបន្ទាយមានជ័យ**

ល.រ	ឈ្មោះស.ព	ផ្ទៃដីព្រៃ (ហិ.ត)	ឃុំ	ស្រុក	សហគមន៍ (គ្រួសារ)	ផ្ទៃ ខែ ឆ្នាំ ក.ស.ក	ផ្ទៃ ខែ ឆ្នាំ កិច្ចព្រម	ផ្ទៃ ខែ ឆ្នាំ ផែនការ
១	គិរីកំណប់ទ្រព្យស៊ីញកិតជ្រាប់ថ្មី	១៤៣	ជប់រ៉ាវី	ព្រះនេត្រព្រះ	១៣២	៤៨៨/ ១៩.១១.០៨	២៥.១១.០៩	
២	ត្រពាំងឫស្សីកើត	៩៣	ជប់រ៉ាវី	ព្រះនេត្រព្រះ	១៧៥	៤៨៨/ ១៩.១១.០៨	២៥.១១.០៩	
៣	ត្រពាំងឫស្សីលិច	៧០	ជប់រ៉ាវី	ព្រះនេត្រព្រះ	១៧៥	៤៨៨/ ១៩.១១.០៨	២៥.១១.០៩	
៤	ប៉ោយតាប៉ែន	១១០	ព្រះនេត្រព្រះ	ព្រះនេត្រព្រះ	៨៨	៤៨៨/ ១៩.១១.០៨	២៥.១១.០៩	
៥	ភ្នំជញ្ជាំង	២៨	ជប់រ៉ាវី	ព្រះនេត្រព្រះ	៣៣៩	៤៨៨/ ១៩.១១.០៨	២៥.១១.០៩	
៦	ពន្លាយជើង	៥៣១	ស្វាយចេក	ស្វាយចេក	១០០	៤៨៨/ ១៩.១១.០៨	២៥.១១.០៩	
៧	ប្រាសាទរៀន	៣៦០	ផ្កា	ស្វាយចេក	៦៨	៤៨៨/ ១៩.១១.០៨	២៥.១១.០៩	
៨	កូនខ្លែង	២.៣៧៣	ប៉ោយចារ្យ	ភ្នំស្រុក	៤៣២	៤៨៨/ ១៩.១១.០៨	២៥.១១.០៩	



ល.រ	ឈ្មោះស.ព	ផ្ទៃដីព្រៃ (ហិ.ត)	ឃុំ	ស្រុក	សមាជិក (គ្រួសារ)	ថ្ងៃខែឆ្នាំក.ស.ក	ថ្ងៃខែឆ្នាំកិច្ចព្រម	ថ្ងៃខែឆ្នាំផែនការ
៩	ភ្នំព្រះឃុំបន្ទាយឆ្មារ	៣១៤	បន្ទាយឆ្មារ	ថ្មពួក	១០៤	៤៨៨/	២៥.១១.០៩	
១០	ភ្នំព្រះឃុំភូមិថ្មី	៣២៣	ភូមិថ្មី	ថ្មពួក	១.០៧៥	១៩.១១.០៨	២៥.១១.០៩	
១១	ភ្នំព្រះឃុំថ្មពួក	៣១៥	ថ្មពួក	ថ្មពួក	៣៩១	(ស.ព ភ្នំព្រះ ត្រូវបានបែងចែកជាបួនសហគមន៍)	២៥.១១.០៩	
១២	ភ្នំព្រះឃុំគោកកបិន	៣១០	គោកកបិន	ថ្មពួក	៧៧១		២៥.១១.០៩	
សរុប		៤ ៩៧០	៩	៤	៣ ៨៥០	១២	១២	

រូបភាព១២ ៖ ផែនទី ទីតាំងព្រៃសហគមន៍នៅក្នុងខេត្តបន្ទាយមានជ័យ



## ២.១១. សហគមន៍ព្រៃឈើនៅក្នុងខេត្តបាត់ដំបង

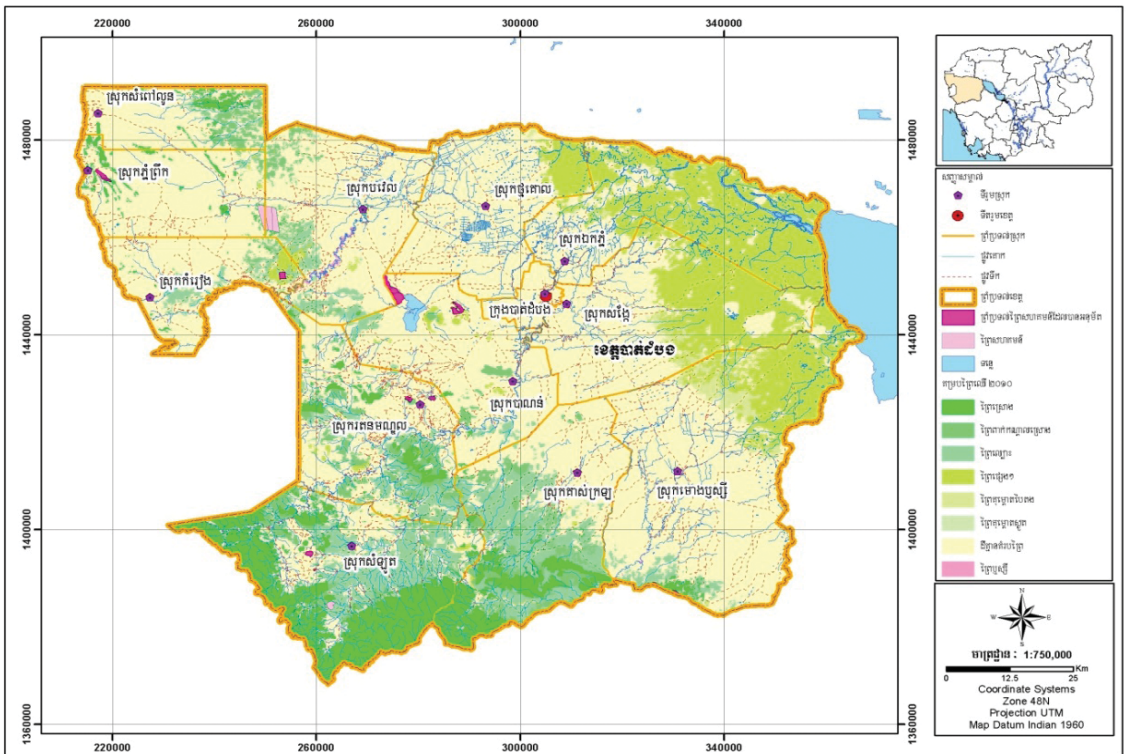
តារាង១៣ ៖ ស្ថិតិសហគមន៍ព្រៃឈើនៅក្នុងខេត្តបាត់ដំបង

ល.រ	ឈ្មោះស.ព	ផ្ទៃដីព្រៃ (ហិ.ត)	ឃុំ	ស្រុក	សមាជិក (គ្រួសារ)	ថ្ងៃខែឆ្នាំក.ស.ក	ថ្ងៃខែឆ្នាំកិច្ចព្រម	ថ្ងៃខែឆ្នាំផែនការ
១	គិរីសីលាកែវ	៣៦៦	តាគ្រាម	បាណន់	១៦១	១០១/១៥.០៣.១០	២១.១២.១១	៣០.១០.១៥
២	ភក្កី	៣៧០	តាគ្រាម	បាណន់	២១៩	១០១/១៥.០៣.១០	២១.១២.១១	៣០.១០.១៥
៣	ភូមិថ្មី	៣១៥	តាគ្រាម	បាណន់	៣៤៧	១០១/១៥.០៣.១០	២១.១២.១១	៣០.១០.១៥

ល.រ	ឈ្មោះ ស.ព	ថ្ងៃជំរឿន (ហ.ត)	ឃុំ	ស្រុក	សហជីក (គ្រួសារ)	ថ្ងៃ ខែ ឆ្នាំ ក.ស.ក	ថ្ងៃ ខែ ឆ្នាំ កិច្ចព្រម	ថ្ងៃ ខែ ឆ្នាំ ផែនការ
៤	គោកជ័រ	៤៧	ស្តៅ	រតនមណ្ឌល	៤៤	១០/១៥/១៥.០៣.១០	២១.១២.១១	
៥	ភ្នំដង្កែ	៦៥	ស្តៅ	រតនមណ្ឌល	៤៧	១០/១៥.០៣.១០	២១.១២.១១	
៦	ភ្នំស្លឹក	៩១	ស្តៅ	រតនមណ្ឌល	៩០	១០/១៥.០៣.១០	២១.១២.១១	
៧	ភូមិកណ្តាល	១៣០	ស៊ីង	សំឡូត	១៨៩	១០/១៥.០៣.១០	២១.១២.១១	៣០.១០.១៥
៨	ស៊ីង ១	១៧	ស៊ីង	សំឡូត	១៤៧	១០/១៥.០៣.១០	២១.១២.១១	
៩	បឹងជ្រៃក្រឹម	១៦៣	តាក្រី	កំរៀង	៨១	១០/១៥.០៣.១០	១៥.១១.១២	
១០	ភ្នំរូង	៣៧៧	ព្រៃត្រឡាច	រុក្ខគិរី	១៧៨	១០/១៥.០៣.១០	១៥.១១.១២	
១១	ព្រៃត្រឡាច	១.៣៣២	ព្រៃត្រឡាច	រុក្ខគិរី	៥១៤	១០/១៥.០៣.១០	១៥.១១.១២	៣០.១០.១៥
១២	ទួលខ្ពស់	១៩១	ភ្នំព្រឹក្ស	ភ្នំព្រឹក្ស	១៣០	១០/១៥.០៣.១០	១៥.១១.១២	
១៣	បេងស្នាត	៦៧	ភ្នំព្រឹក្ស	ភ្នំព្រឹក្ស	១២០	១០/១៥.០៣.១០	១៥.១១.១២	
១៤	ភ្នំវិសាយសក់	២៦៩	ឈើទាល	បាណន់	១០០	១៦/២៣.០៣.១៥	២៩.០៥.១៥	
១៥	ភ្នំភ្នាស	៣១០	ស្ទឹង	បាណន់	១០០	១៦/២៣.០៣.១៥	២៩.០៥.១៥	
១៦	អភិរក្សធម្មជាតិ ព្រៃរំចេក	៣២៩	តាសាញ	សំឡូត	១០០	១៦/២៩.០៧.១៥	១៦.១២.១៦	
១៧	ភូមិតាសាញត្បូង	៤៤	តាសាញ	សំឡូត	១០០	១៦/២៩.០៧.១៥	១៦.១២.១៦	
១៨	ដូនត្រីក	១៣៧	តាសាញ	សំឡូត	១០០	១៦/២៩.០៧.១៥	១៦.១២.១៦	
១៩	ភ្នំបាចកេះ	១២០	តាសាញ	សំឡូត	១០០	១៦/២៩.០៧.១៥	១៦.១២.១៦	
២០	អនាគតកុមារសាមគ្គី	៩៣	មានជ័យ	សំឡូត	១០០	១៦/២៩.០៧.១៥	១៦.១២.១៦	

ល.រ	ឈ្មោះស.ព	ផ្ទៃដី(ហិកតា)	ឃុំ	ស្រុក	សមាជិក(គ្រួសារ)	ថ្ងៃខែឆ្នាំក.ស.ក	ថ្ងៃខែឆ្នាំកិច្ចព្រម	ថ្ងៃខែឆ្នាំផែនការ
២១	ប្រាបក្រហមសាមគ្គី	៦៣	មានជ័យ	សំឡូត	១០០	១៦០/២៩.០៧.១៥	១៦.១២.១៦	
២២	ភ្នំដីបាំង(ភូមិឃ្នុន)	១.០៤៧	ផ្លូវមាស	រតនមណ្ឌល	៣៩៨			
២៣	ជ្រោយស្នា(ភូមិដូង)	៤១	ខ្នាចមាស	បវេល	៧២			
២៤	កំពឹងព្នាយ(ភូមិស្តារ)	១ ៤០៧	តាក្រាម	បាណន់	១២៨០			
២៥	ភូមិភ្នំរែ	២០៧	តាកោក	សំឡូត	១០៤			
២៦	សាមគ្គីអូរព្រាប	៩៥	សំឡូត	សំឡូត	១១៥			
២៧	តាខេះសំឡូត	៥៣៤	សំឡូត	សំឡូត	១៨២			
២៨	ភ្នំដេកា	៦៦៤	សំឡូត	សំឡូត	២១៦			
២៩	តាខេះមានជ័យ	១.៤៥៥	មានជ័យ	សំឡូត	១៦០			
៣០	ភូមិជញ្ជាំង(ភ្នំអូររាំងខេន)	៤០០	ស៊ីង	សំឡូត	១៤៨			
៣១	ភ្នំក្រោល	៦៩	ស្ទឹង	បាណន់	៧៨			
៣២	ភ្នំដីហង្ស	២៨០	ស្ទឹង	បាណន់	៣១០			
សរុប		១១ ០៩៥	១៤	៧	៧ ០៨១	២១	២១	០៥

**រូបភាព១៣ ៖ ផែនទី ទីតាំងព្រៃសហគមន៍នៅក្នុងខេត្តបាត់ដំបង**

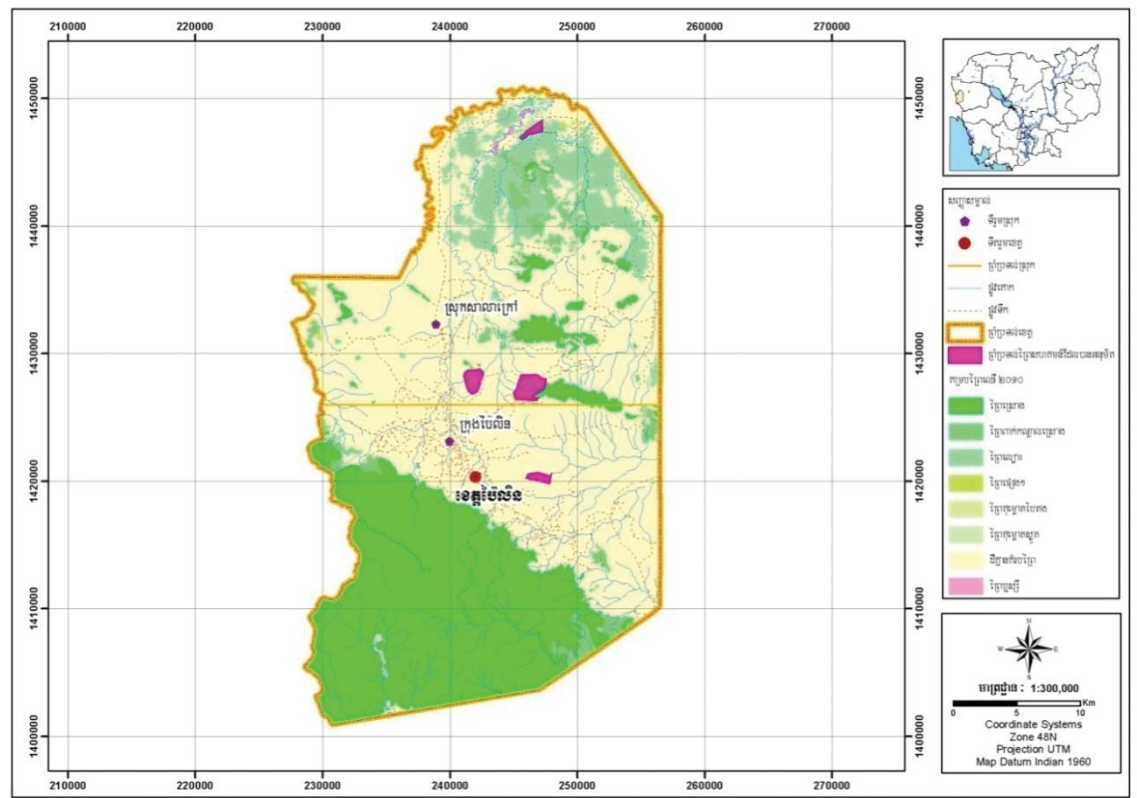


## ២.១២.សហគមន៍ព្រៃឈើនៅក្នុងខេត្តប៉ៃលិន

តារាង១៤ ៖ ស្ថិតិសហគមន៍ព្រៃឈើនៅក្នុងខេត្តប៉ៃលិន

ល.រ	ឈ្មោះស.ព	ផ្ទៃដីព្រៃ (ហ.ត)	ឃុំ	ស្រុក	សហគមន៍ (គ្រួសារ)	ផ្ទៃ ខែ ឆ្នាំ ក.ស.ក	ផ្ទៃ ខែ ឆ្នាំ កិច្ចព្រម	ផ្ទៃ ខែ ឆ្នាំ ផែនការ
១	រថក្រោះ	១១៨	អូរតាវ៉ៅ	ប៉ៃលិន	១៥០	១០២/ ១៥.០៣.១០	២៩.០៥.១៣	
២	ដោះក្រមុំ	២៣០	អូរអណ្តូង,ស្ទឹងកាច់	សាលាក្រៅ	១៩២	១០២/ ១៥.០៣.១០	២៩.០៥.១៣	
៣	ភ្នំស្រង់	៤០០	អូរអណ្តូង,ស្ទឹងកាច់	សាលាក្រៅ	៥៦២	១០២/ ១៥.០៣.១០	២៩.០៥.១៣	
៤	ស្រែអន្ទាក់	១១០	សាលាក្រៅ	សាលាក្រៅ	១២០	១០២/ ១៥.០៣.១០	២៩.០៥.១៣	
<b>សរុប</b>		<b>៨៥៨</b>	<b>៤</b>	<b>២</b>	<b>១ ០២៤</b>	<b>៤</b>	<b>៤</b>	

រូបភាព១៤ ៖ ផែនទី ទីតាំងព្រៃសហគមន៍នៅក្នុងខេត្តប៉ៃលិន



## ២.១៣.សហគមន៍ព្រៃឈើនៅក្នុងខេត្តពោធិ៍សាត់

**តារាង១៥ ៖ ស្ថិតិសហគមន៍ព្រៃឈើនៅក្នុងខេត្តពោធិ៍សាត់**

ល.រ	ឈ្មោះ ស.ព	ផ្ទៃដីព្រៃ (ហិ.ត)	ឃុំ	ស្រុក	សហគិក (គ្រួសារ)	ផ្ទៃ ខែ ឆ្នាំ ក.ស.ក	ផ្ទៃ ខែ ឆ្នាំ កិច្ចព្រម	ផ្ទៃ ខែ ឆ្នាំ ផែនការ
១	ក្រពើពោធិ៍	៣៦	ស្នាមព្រៃ	បាកាន	១២៨	១៤៦/ ០៦-០៤-១១		
២	អន្លង់មាន	៩	ស្នាមព្រៃ	បាកាន	១០៣	១៤៦/ ០៦-០៤-១១	២៣-១២-១១	២៨-០៦-១៦
៣	អណ្តូងសំបូរ	៦	ស្នាមព្រៃ	បាកាន	១១៨	១៤៦/ ០៦-០៤-១១	២៣-១២-១១	
៤	អាវ៉ែន	៥៣	ស្នាមព្រៃ	បាកាន	១១៦	១៤៦/ ០៦-០៤-១១		
៥	ជើងភ្លើង	៦៤	ស្នាមព្រៃ	បាកាន	១១៧	១៤៦/ ០៦-០៤-១១	២៣-១២-១១	
៦	កំពែងស្វាយ	៨៨	ស្នាមព្រៃ	បាកាន	១០៨	១៤៦/ ០៦-០៤-១១	២៣-១២-១១	
៧	ចំបក់មាស	៤៩	ស្នាមព្រៃ	បាកាន	២៣២	០៧៣/ ១៩-០២-១៣		
៨	ព្រៃរាំង	៦	តាលោ	បាកាន	១៨០	១៤៦/ ០៦-០៤-១១	២៣-១២-១១	
៩	បឹងឈូក	៥៤	អន្លង់វិល	កណ្តៀង	៤៧	១៤៦/ ០៦-០៤-១១	២៣-១២-១១	
១០	ជ័យជំនះ	៥៦	អន្លង់វិល	កណ្តៀង	៨៨	១៤៦/ ០៦-០៤-១១	១២-០៨-១១	២៨-០៦-១៦
១១	កំពង់ក្របី	២៦	អន្លង់វិល	កណ្តៀង	៤៥	១៤៦/ ០៦-០៤-១១	២៣-១២-១១	
១២	កញ្ជើបាយដាច	២៦	អន្លង់វិល	កណ្តៀង	៥៣	១៤៦/ ០៦-០៤-១១	២៣-១២-១១	
១៣	ក្បាលរមាស	៧៣	អន្លង់វិល	កណ្តៀង	៩៧	១៤៦/ ០៦-០៤-១១	១២-០៨-១១	
១៤	កោះក្រសាំង	៤១	អន្លង់វិល	កណ្តៀង	៤៦	១៤៦/ ០៦-០៤-១១	២៣-១២-១១	
១៥	អូរចាគ្រង	២២	អន្លង់វិល	កណ្តៀង	៤៨	១៤៦/ ០៦-០៤-១១	២៣-១២-១១	
១៦	អន្លង់វិល	៣៣	អន្លង់វិល	កណ្តៀង	៣៩	១៤៦/ ០៦-០៤-១១	១២-០៨-១១	
១៧	ព្រៃកតាវង	៣៧	អន្លង់វិល	កណ្តៀង	៥៨	១៤៦/ ០៦-០៤-១១	១២-០៨-១១	
១៨	ព្រៃកតាគង	៣៨	អន្លង់វិល	កណ្តៀង	៤៧	១៤៦/ ០៦-០៤-១១	១២-០៨-១១	២៨-០៦-១៦
១៩	ព្រៃកឈើត្រាវ	៦៩	អន្លង់វិល	កណ្តៀង	៧៩	១៤៦/ ០៦-០៤-១១	១២-០៨-១១	

ល.រ	ឈ្មោះ ស.ព	ថ្ងៃជីវិត (ឆ.ត)	ឃុំ	ស្រុក	សហជីក (គ្រួសារ)	ថ្ងៃខែឆ្នាំ ក.ស.ក	ថ្ងៃខែឆ្នាំ កិច្ចព្រម	ថ្ងៃខែឆ្នាំ ផែនការ
២០	ភូមិផ្ទះគរ	៥៦	អន្លង់វិល	កណ្តៀង	១០៧	១៤៦/ ០៦-០៤-១១	១២-០៨-១១	
២១	ផ្លូវក្របី	៣៥	អន្លង់វិល	កណ្តៀង	៤៣	១៤៦/ ០៦-០៤-១១	១២-០៨-១១	
២២	វត្តពោធិ ២	១៦	អន្លង់វិល	កណ្តៀង	៦៦	១៤៦/ ០៦-០៤-១១	២៣-១២-១១	
២៣	ទួលចារ	២០	អន្លង់វិល	កណ្តៀង	៥១	១៤៦/ ០៦-០៤-១១	២៣-១២-១១	
២៤	វត្តពោធិ ១	១១	អន្លង់វិល	កណ្តៀង	៦៦	១៤៦/ ០៦-០៤-១១	២៣-១២-១១	
២៥	ជ្រៃង	៤២	ស្វាយលូង	កណ្តៀង	១៥៦	១៤៦/ ០៦-០៤-១១	២៣-១២-១១	
២៦	ភូមិត្រពាំងឃ្លៃ	១០៤	បឹងកន្ទួត	ក្រគរ	១៦២	១៤៦/ ០៦-០៤-១១	២៣-១២-១១	
២៧	តាកែវក្រោម	៧៧	បឹងកន្ទួត	ក្រគរ	១៥៣	១៤៦/ ០៦-០៤-១១	២៣-១២-១១	
២៨	ស្នាដា	១០៣	កំពង់ពោធិ	ក្រគរ	៦៨	១៤៦/ ០៦-០៤-១១	១២-០៨-១១	
២៩	រលួសខាងកើត	១០០	កំពង់ពោធិ	ក្រគរ	៧១	១៤៦/ ០៦-០៤-១១	១២-០៨-១១	
៣០	រលួសកណ្តាល	១២៨	កំពង់ពោធិ	ក្រគរ	១០១	១៤៦/ ០៦-០៤-១១	១២-០៨-១១	
៣១	ក្រាំងធំ	៩៩	អូរសណ្តាន់	ក្រគរ	១០២	១៤៦/ ០៦-០៤-១១	២៣-១២-១១	០១-១២-១៥
៣២	ថ្មីង	៨១	អូរសណ្តាន់	ក្រគរ	៨៦	១៤៦/ ០៦-០៤-១១	២៣-១២-១១	
៣៣	ភូមិព្រហស្ថក្បាល	១៨	ផ្ទះរុង	ភ្នំក្រវាញ	១០១	០៧៣/ ១៩-០២-១៣		
៣៤	សំរោងយារ	៥	ព្រងិល	ភ្នំក្រវាញ	១០៦	១៤៦/ ០៦-០៤-១១	២៣-១២-១១	
៣៥	វាលរង	៨	រកាត	ភ្នំក្រវាញ	២០១	១៤៦/ ០៦-០៤-១១	២៣-១២-១១	
៣៦	ស្រែពាយ	១២២	សន្រែ	ភ្នំក្រវាញ	១១៧	១៤៦/ ០៦-០៤-១១		
៣៧	រវៀង	១៣៩	សំរោង	ភ្នំក្រវាញ	១៧១	១៤៦/ ០៦-០៤-១១	២៣-១២-១១	
៣៨	ភូមិព្រែក១	៥១១	សំរោង	ភ្នំក្រវាញ	២៣៧	១៤៦/ ០៦-០៤-១១	២៣-១២-១១	
៣៩	វាល	២៨៥	សំរោង	ភ្នំក្រវាញ	១៤៥	១៤៦/ ០៦-០៤-១១	២៣-១២-១១	
៤០	ដំណាក់អំពិល	១០៤	លលកស	សំរោង	១៦៧	១៤៦/ ០៦-០៤-១១	២៣-១២-១១	

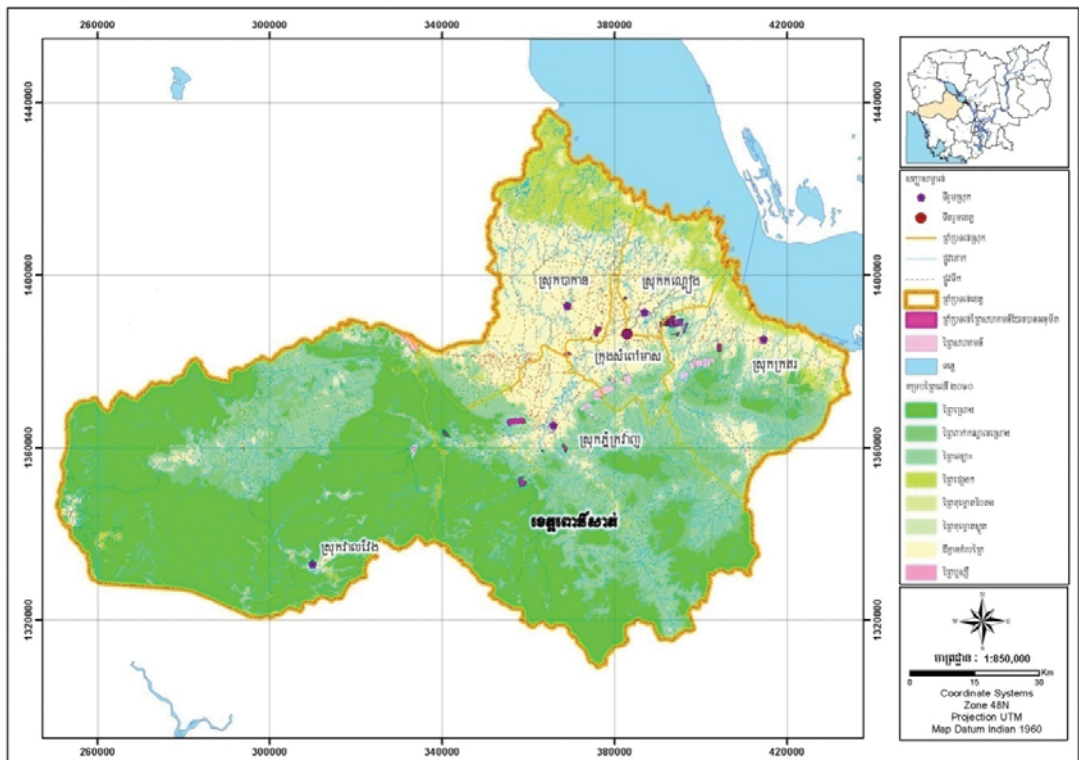
ល.រ	ឈ្មោះ ស.ព	ថ្ងៃជីវិត (ឆ.ត)	ឃុំ	ស្រុក	សហជីក (គ្រួសារ)	ថ្ងៃខែឆ្នាំ ក.ស.ក	ថ្ងៃខែឆ្នាំ កិច្ចព្រម	ថ្ងៃខែឆ្នាំ ផែនការ
៤១	ភូមិជំរុំ	៣៣២	ត្នោតជុំ	ក្រគរ	៨៩	៣៥៦/ ២៩-០៧-១៥		
៤២	ភូមិបង្កងឃុំ	២៩៩	ត្នោតជុំ	ក្រគរ	១២៨	៣៥៦/ ២៩-០៧-១៥	២០-១១-១៥	០១-១២-១៥
៤៣	ព្រៃខ្លា	២៦០	ត្នោតជុំ	ក្រគរ	១០៥	៣៥៦/ ២៩-០៧-១៥		
៤៤	ក្របីស	១៦៧	ត្នោតជុំ	ក្រគរ	៨២	៣៥៦/ ២៩-០៧-១៥	២០-១១-១៥	០១-១២-១៥
៤៥	ភូមិឈើទាល	៤៧១	ត្នោតជុំ	ក្រគរ	១៥៩	៣៥៦/ ២៩-០៧-១៥	២០-១១-១៥	០១-១២-១៥
៤៦	ភូមិកំពែង	១៨៨	ព្រៃសិល	ភ្នំក្រវាញ	២១៣	៣៥៦/ ២៩-០៧-១៥	២០-១១-១៥	០១-១២-១៥
៤៧	ព្រៃសិល	២៤៩	ព្រៃសិល	ភ្នំក្រវាញ	៣៧២	៣៥៦/ ២៩-០៧-១៥	២០-១១-១៥	
៤៨	ភូមិស្វាយប៉ាក	១៧២	ព្រៃសិល	ភ្នំក្រវាញ	២៤០	៣៥៦/ ២៩-០៧-១៥	២០-១១-១៥	០១-១២-១៥
៤៩	អូរចាក់ត្រា	៨៤៩	ព្រៃសិល	ភ្នំក្រវាញ	៣៦០	៣៥៦/ ២៩-០៧-១៥	២០-១១-១៥	០១-១២-១៥
៥០	អូរស្រាវ	២០៧	ព្រៃសិល	ភ្នំក្រវាញ	២០៩	៣៥៦/ ២៩-០៧-១៥	២០-១១-១៥	០១-១២-១៥
៥១	ភូមិគល់ទទឹង	៣២៨	សន្រែង	ភ្នំក្រវាញ	២០៩	៣៥៦/ ២៩-០៧-១៥	២០-១១-១៥	
៥២	ភូមិក្សេត្រប៊ូរី	៧៧	សន្រែង	ភ្នំក្រវាញ	២៨៦	៣៥៦/ ២៩-០៧-១៥		
៥៣	ទួលគ្រួស	១២៦	ចំរើនផល	សំពៅមាស	២៣១	៣៥៦/ ២៩-០៧-១៥		
៥៤	អូរថ្មី	៣៨៨	រលាប	សំពៅមាស	៣២៤	៣៥៦/ ២៩-០៧-១៥		
៥៥	ត្រពាំងរំដេញ (ប្របូចាក់)	២៦៥	ក្បាលត្រាច	ក្រគរ	២៣០	៣៥៦/ ២៩-០៧-១៥		
៥៦	ក្រឡាញ់	២៥៨	ក្បាលត្រាច	ក្រគរ	២០៦	៣៥៦/ ២៩-០៧-១៥		
៥៧	ខ្លាត្រពើ	១១៧	អន្លង់ត្នោត	ក្រគរ	១៥៩	៣៥៦/ ២៩-០៧-១៥ (ស.ព ខ្លាត្រពើ ត្រូវបាន បំបែកជា៦ សហគមន៍)	២២.១២.១៦	
៥៨	ឃ្លាំងមឿង	៤៧	អន្លង់ត្នោត	ក្រគរ	១៦២		២២.១២.១៦	
៥៩	ឡបាក់	៦១	អន្លង់ត្នោត	ក្រគរ	៥៤		២២.១២.១៦	
៦០	ទួលម្កាក់	៥៥	អន្លង់ត្នោត	ក្រគរ	១៣១		២២.១២.១៦	
៦១	បន្ទាយក្រង	៦០	អន្លង់ត្នោត	ក្រគរ	១១៨		២២.១២.១៦	
៦២	ទន្សាយគល់	៦១	អន្លង់ត្នោត	ក្រគរ	៩៨		២២.១២.១៦	

ល.រ	ឈ្មោះ ស.ព	ថ្ងៃជីវិត (ឆ.ត)	ឃុំ	ស្រុក	សហជីក (គ្រួសារ)	ថ្ងៃខែឆ្នាំ ក.ស.ក	ថ្ងៃខែឆ្នាំ កិច្ចព្រម	ថ្ងៃខែឆ្នាំ ផែនការ
៦៣	ភូមិអន្សក្តាម	៧៨	ស្នាអន្សា	ក្រគរ	១៩៥	៣៥៦/ ២៩.០៧.១៥	២២.១២.១៦	
៦៤	ភូមិស្នាអន្សា	៧៤	ស្នាអន្សា	ក្រគរ	៧៦	(ស.ព អន្សក្តាម ត្រូវបានបំបែកជា	២២.១២.១៦	
៦៥	ភូមិវាលវង់	៧៤	ស្នាអន្សា	ក្រគរ	១១០	៤សហគមន៍)	២២.១២.១៦	
៦៦	ភូមិស្វាយសរ	៧៥	ស្នាអន្សា	ក្រគរ	១២១		២២.១២.១៦	
៦៧	កំរើង	៧០	ស្វាយសរ	ក្រគរ	៣៤៥	៣៥៦/ ២៩-០៧-១៥	២០.១២.១៧	
៦៨	ទួលអណ្តែត	៧២	ស្វាយសរ	ក្រគរ	២៨៥	កំរើងបំបែកជា ២ស.ព កំរើង ទួលអណ្តែត	២០.១២.១៧	
៦៩	អន្សាចំបក់	១០៦	ស្វាយសរ	ក្រគរ	១១៥	៣៥៦/២៩- ០៧-១៥	២០.១២.១៧	
៧០	បឹងស្តុក	១២៨	ស្វាយសរ	ក្រគរ	២៤៨	៣៥៦/២៩- ០៧-១៥	២០.១២.១៧	
៧១	ត្រពាំងស្នួល	៥៧	ស្វាយសរ	ក្រគរ	២០៥	បឹងស្តុកបំបែក ជា៣ស.ព បឹងស្តុក	២០.១២.១៧	
៧២	អូរចាន់	៦៧	ស្វាយសរ	ក្រគរ	១៩៨	ត្រពាំងស្នួល អូរចាន់	២០.១២.១៧	
៧៣	កោះរំដួលទានព្រៃ (ទានព្រៃ)	២៧	ឈើតុំ	ក្រគរ	២៧៩	៣៥៦/២៩- ០៧-១៥	២០.១២.១៧	
៧៤	កោះរំដួលដណ្តៀប ក្តាម (ទានព្រៃ)	៣៣	ឈើតុំ	ក្រគរ	៣៦៤	ទានព្រៃបំបែក ជា៤ស.ព កោះរំដួល ទានព្រៃ	២០.១២.១៧	
៧៥	កោះរំដួលកណ្តាល (ទានព្រៃ)	២២	ឈើតុំ	ក្រគរ	៣៤០	កោះរំដួល ដណ្តៀបក្តាម កោះរំដួល	២០.១២.១៧	
៧៦	កោះរំដួលចាមថ្មី (ទានព្រៃ)	៣២	ឈើតុំ	ក្រគរ	១៩៦	កណ្តាល កោះរំដួលចាមថ្មី	២០.១២.១៧	
៧៧	ក្បាលទាហាន	១០៣	ឈើតុំ	ក្រគរ	៣៤៦	៣៥៦/ ២៩-០៧-១៥	២០.១២.១៧	
៧៨	ចំបក់ផ្អែមបំណក់ (បំណក់)	៩៨	ឈើតុំ	ក្រគរ	៤០១	៣៥៦/២៩- ០៧-១៥	២០.១២.១៧	
៧៩	ចំបក់ផ្អែមចាមចាស់ (បំណក់)	៧៧	ឈើតុំ	ក្រគរ	៣២៩	បំណក់បំបែក ជា៤ស.ព ចំបក់ផ្អែមបំណក់	២០.១២.១៧	
៨០	ចំបក់ផ្អែមទួលត្បែង (បំណក់)	៦៦	ឈើតុំ	ក្រគរ	៣៧៨	ចំបក់ផ្អែម ចាមចាស់ ចំបក់ផ្អែម	២០.១២.១៧	
៨១	ចំបក់ផ្អែមកប៉ាស់លើ (បំណក់)	៦៣	ឈើតុំ	ក្រគរ	៣០៥	ទួលត្បែង ចំបក់ផ្អែម កប៉ាស់លើ	២០.១២.១៧	
៨២	ឃុំអូរសណ្តាន់	២៩៥	អូរសណ្តាន់	ក្រគរ	១២៩	៣៥៦/២៩- ០៧-១៥		



ល.រ	ឈ្មោះ ស.ព	ផ្ទៃដីព្រៃ (ហិ.ត)	ឃុំ	ស្រុក	សមាជិក (គ្រួសារ)	ផ្ទៃខែ ឆ្នាំ ក.ស.ក	ផ្ទៃខែ ឆ្នាំ កិច្ចព្រមព្រៀង	ផ្ទៃខែ ឆ្នាំ ផែនការ
៨៣	ព្រៃដៃគូសំរោង	៥ ៤១៤	សំរោង	ភ្នំក្រវាញ	១០០	០៦៨/២៥- ០១-១៧	០៩.០៦.១៧	
៨៤	ភូមិអូរអាចម៍កុក	១៦៧	អូរសណ្តាន់	ក្រគរ	១១៨			
៨៥	រុក្ខាតាកុល	១១៣	អន្លាចំបក់	ក្រគរ	១១១			
៨៦	ព្រៃផ្តល់ផលទូលគ្រួស	២ ០៦៩	ប្រមោយ	វាលវែង	៦៨៦			
៨៧	បុប្ផាពន្លៅ	៨៦	អន្លាចំបក់	ក្រគរ	១៩៥			
៨៨	ខ្សាច់ល្អិត	១០៨	អន្លាចំបក់	ក្រគរ	៤០០			
៨៩	ក្រចៅថ្កោលធំ	១២១	អន្លាចំបក់	ក្រគរ	១៦៨			
៩០	បឹងព្រៃស្រីសំរោង	៧៧	អន្លាចំបក់	ក្រគរ	១០៦			
៩១	ភូមិសាយ	១២៣	ព្រៃស្រី	ភ្នំក្រវាញ	២៣៥			
	<b>សរុប</b>	<b>១៧ ៧៧៣</b>	<b>២៤</b>	<b>៦</b>	<b>១៥ ៤១៥</b>	<b>៦៦</b>	<b>៧១</b>	<b>១១</b>

រូបភាព១៥ ៖ ផែនទី ទីតាំងព្រៃសហគមន៍នៅក្នុងខេត្តពោធិ៍សាត់



## ២.១៤. សហគមន៍ព្រៃឈើនៅក្នុងខេត្តព្រះវិហារ

**តារាង១៦ ៖ ស្ថិតិសហគមន៍ព្រៃឈើនៅក្នុងខេត្តព្រះវិហារ**

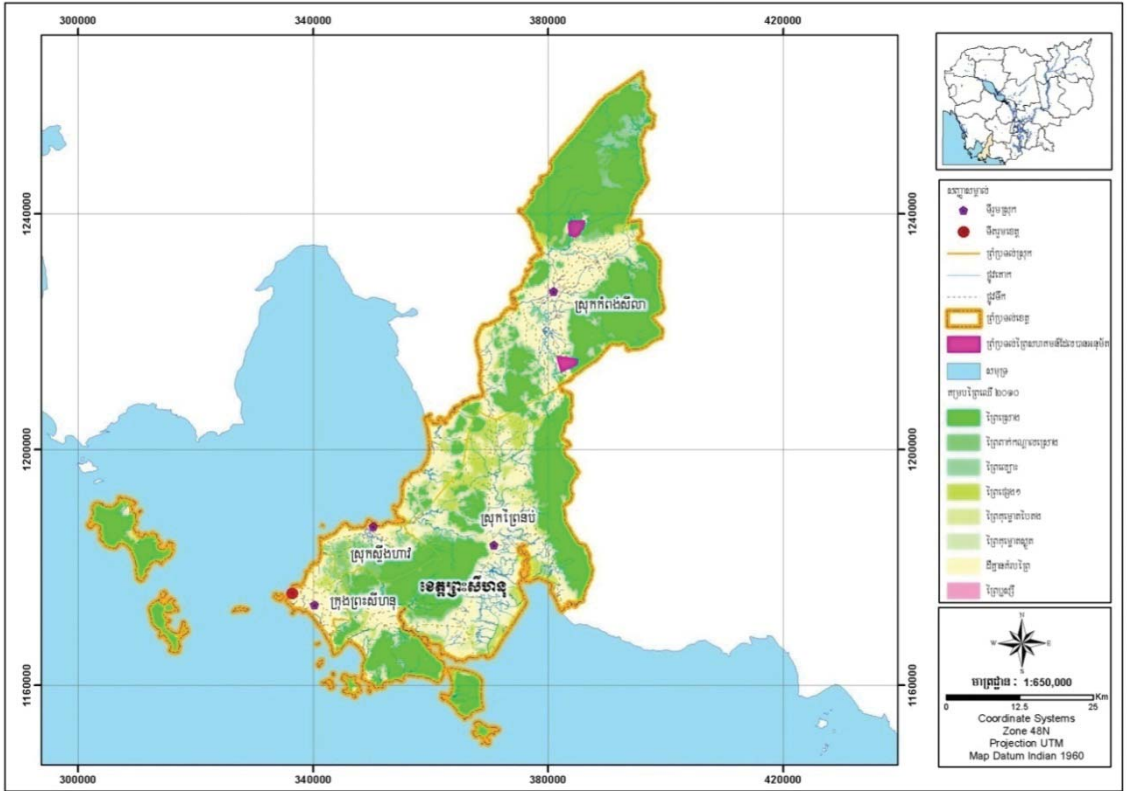
ល.រ	ឈ្មោះស.ព	ផ្ទៃដីព្រៃ (ហិ.ត)	ឃុំ	ស្រុក	សហគមន៍ (គ្រួសារ)	ថ្ងៃ ខែ ឆ្នាំ ក.ស.ក	ថ្ងៃ ខែ ឆ្នាំ កិច្ចព្រម	ថ្ងៃ ខែ ឆ្នាំ ផែនការ
១	ព្រះលាន	១២៣៣	កំពង់ស្រឡៅពីរ	សែប	៤៤	៥៥២/ ២០-០៨-១០	២៥/០១/១៣	
២	ត្រពាំងក្បាលដំរី	៣ ០១៨	កំពង់ស្រឡៅពីរ	សែប	៨០	៥៥២/ ២០-០៨-១០	២៥/០១/១៣	
៣	ព្រះឥន្ទផ្កាយរះ	១ ៣៣២	កំពង់ស្រឡៅពីរ	សែប	៩៥	៥៥២/ ២០-០៨-១០	២៥/០១/១៣	
៤	ព្រៃចង្កាធំ	១ ៥៩២	កំពង់ស្រឡៅពីរ	សែប	៥១	៥៥២/ ២០-០៨-១០	២៥/០១/១៣	
៥	ព្រៃនិយម ត្រពាំងចំបក់	៣ ៦៨២	កំពង់ស្រឡៅមួយ	សែប	៥៦	៥៥២/ ២០-០៨-១០	២៥/០១/១៣	
៦	កំពង់ស្រណោះ	៣ ១៣០	កំពង់ស្រឡៅមួយ	សែប	១១៨	៥៥២/ ២០-០៨-១០	២៥/០១/១៣	
៧	គុណភាព	៣៩៤	សែបពីរ	សែប	៩៨	៥៥២/ ២០-០៨-១០	២៨/០១/១៤	
៨	ដងឆ្លិត (គុណភាព)	៣៨៨	សែបពីរ	សែប	១០០	៥៥២/ ២០-០៨-១០ គុណភាពបំបែក ពា.ស.ព គុណភាព ដងឆ្លិត ប្រា និង ណារ៉ុង	២៨/០១/១៤	
៩	ប្រា (គុណភាព)	៣៦៩	សែបពីរ	សែប	១០០		២៨/០១/១៤	
១០	ណារ៉ុង (គុណភាព)	៣៧៥	សែបពីរ	សែប	១០០		២៨/០១/១៤	
១១	សែប (សែបលិច)	២ ៦៤២	សែបមួយ	សែប	៣០៦	៥៥២/ ២០-០៨-១០	២៨/០១/១៤	
១២	ក្រវ៉ាន់	៤៩០	ពុទ្រា	ជ័យសែន	១៨៤	៥៥២/ ២០-០៨-១០	២៨/០១/១៤	
១៣	បរ (ក្រវ៉ាន់ )	៦១៦	ពុទ្រា	ជ័យសែន	៣៨	ក្រវ៉ាន់បំបែកជា ២ស.ព ក្រវ៉ាន់ បរ	២៨/០១/១៤	
១៤	ព្រៃខ្ពង់ត្រពាំងស្អាង	១ ៧០៨	ពុទ្រា	ជ័យសែន	១៩១	៥៥២/ ២០-០៨-១០	២៨/០១/១៤	
១៥	ខ្នារ	៥២៤	រតនៈ	រវៀង	៥៧	៥៥២/ ២០-០៨-១០	២៨/០១/១៤	
១៦	សំព្រាង	៥៦៦	រតនៈ	រវៀង	៣៨	៥៥២/ ២០-០៨-១០	២៨/០១/១៤	
១៧	(សំព្រាង)ព្រៃស្ងួល	២២៩	រតនៈ	រវៀង	៤០	៥៥២/ ២០-០៨-១០	២៨/០១/១៤	
១៨	ភ្នំគ្រមរតក( កេរ្តិ៍ )	១ ៧៤២	រតនៈ	រវៀង	១៤៧	៥៥២/ ២០-០៨-១០	២៨/០១/១៤	
១៩	ភ្នំគ្រមរតក(សំរិត )	៥៧១	រតនៈ	រវៀង	១០០	ភ្នំគ្រមរតកបំបែកជា ២ស.ព កេរ្តិ៍ និងសំរិត	២៨/០១/១៤	

ល.រ	ឈ្មោះ ស.ព	ថ្ងៃដើរត្រូវ (ហ.ត)	ឃុំ	ស្រុក	សមាជិក (គ្រួសារ)	ថ្ងៃ ខែ ឆ្នាំ ក.ស.ក	ថ្ងៃ ខែ ឆ្នាំ កិច្ចព្រម	ថ្ងៃ ខែ ឆ្នាំ ផែនការ
២០	ប៉ាលហាល (ព្រៃគិរីមានជ័យ)	៤៥៥	រីករាយ	រវៀង	១៣២	៥៥២/ ២០-០៨-១០	២៨/០១/១៤	
២១	ដួង (ព្រៃគិរីមានជ័យ)	៣៤៨	រីករាយ	រវៀង	១០០	ព្រៃគិរីមានជ័យ បំបែកជា៣ស.ព	២៨/០១/១៤	
២២	បុស្ស (ព្រៃគិរីមានជ័យ)	៤៥៩	រីករាយ	រវៀង	១០០	ប៉ាលហាល ដួង បុស្ស	២៨/០១/១៤	
២៣	រំដោះស្រែពីរ (គោក)	២ ២៣៨	រំដោះស្រែ	ជាំក្បាន	១៩៥	៥៥២/ ២០-០៨-១០	២៨/០១/១៤	
២៤	រំដោះស្រែពីរ (រលំថ្ម)	២ ២៦៩	រំដោះស្រែ	ជាំក្បាន	១០០	រំដោះស្រែពីរ បំបែកជា២ស.ព គោក រលំថ្ម	២៨/០១/១៤	
២៥	រំដោះស្រែមួយ (ស្រែ)	១ ៩៩៤	រំដោះស្រែ	ជាំក្បាន	១២៣	៥៥២/ ២០-០៨-១០	២៨/០១/១៤	
២៦	រំដោះស្រែមួយ (ស្វាយ)	១ ៩៨១	រំដោះស្រែ	ជាំក្បាន	១០០	រំដោះស្រែមួយ បំបែកជា២ស.ព ស្រែ និងស្វាយ	២៨/០១/១៤	
២៧	សង្កែ	២ ៧១៨	សង្កែមួយ	តែប	១៤០	៥៥២/ ២០-០៨-១០	២៥/០១/១៣	
២៨	សាមគ្គីត្រពាំងទទឹម (ទន្លឹម)	៤៣៩	រមទម	រវៀង	១០០	៥៦២/ ០៤-១១-១៥	១៩/០៩/១៦	
២៩	ភ្នំដែកចំបក់ហោះ	៨៦៧	រមណី	រវៀង	២០១	៥៦២/ ០៤-១១-១៥	១៩/០៩/១៦	
៣០	ថ្នល់កែងត្រពាំងផ្លឹក	៧៩៤	រុងរឿង	រវៀង	១០០	ប្រកាស២ បំបែកជា ៣ ស.ព ១.ត្រពាំងទន្លឹម ៤៣៩ហិកតា ២.ចំបក់ហោះ៨៦៧ ហិកតា (១៥៨៥) ៣.ថ្នល់កែងត្រពាំង ផ្លឹក ៧៩៤ហិកតា (ប្រកាសចែម៦៩៥/ ២៨-១២-១៧ ២៩៨ហិកតា)	១៩/០៩/១៦	
៣១	ភ្នំត្នោត	៦ ៤៣៧	ស្តៅ	សង្កមថ្មី	២៤០	៤៥១/ ០៩/០៨/១៧		
៣២	ភ្នំពេជ្រប្តី	១ ១៤១	ភ្នំពេញ	គូរលេន	២០២	៥៨៥/ ៥-១០-១៧		
៣៣	កោះកេរ្តិ៍កចម្រើន	១ ៨៦៤	ស្រយ៉ង់	គូរលេន	១៧៦	៥៨៦/ ២៥-១០-១៧		
៣៤	ថ្លែង កក់ពោន	៦៨១	រហ័ស	រវៀង	៤៧៨	៥៨៧/ ២៥-១០-១៧		
៣៥	កំពត សង្កែរុង	៦៩៥	រហ័ស	រវៀង	៥៦៩	៥៨៨/ ២៥-១០-១៧		

ល.រ	ឈ្មោះ ស.ព	ថ្លៃដីព្រៃ (ហា.ក)	ឃុំ	ស្រុក	សហគិក (គ្រួសារ)	ថ្លៃ ខែ ឆ្នាំ ក.ស.ក	ថ្លៃ ខែ ឆ្នាំ កិច្ចព្រម	ថ្លៃ ខែ ឆ្នាំ ផែនការ
៣៦	ភ្នំព្រះឥន្ទ្រទ្រង់ (ម៉ឺនរាជ)	២១៩	ខ្យង	ជ័យសែន	៣២២	៥៨៩/ ២៥-១០-១៧		
៣៧	អន្លង់ស្វាយ ចំឡង	៦៩៩	រហ័ស	រវៀង	៤៥០	៥៩០/ ២៥-១០-១៧		
៣៨	ពោធិ៍មែកបួន	៥៨២	គូលែនជើង	គូលែន	៣២៥	៥៩១/ ២៥-១០-១៧		
៣៩	ភ្នំរយថ្នល់កោង	១ ៥៨៣	រំដោះស្រែ	រវៀង	៨៧	៦៩៣/ ២៨-១២-១៧		
៤០	ឪឡឹក	១ ២៥៥	រំដោះស្រែ	រវៀង	៩០	៦៩០/ ២៨-១២-១៧		
៤១	ដីក្រហម	១ ១៩៦	រំដោះស្រែ	រវៀង	៩៦	៦៨៩/ ២៨-១២-១៧		
៤២	ភ្នំរយ	៣ ២០៥	ស្រយ៉ង់	គូលែន	១ ២០៦	៦៩២/ ២៨-១២-១៧		
៤៣	ម្រេច	៤ ០១៥	ស្រយ៉ង់	គូលែន	៣២៥	៦៩១/ ២៨-១២-១៧		
៤៤	ក្រសាំង	៤ ៨៨៦	នៃបម្ភយ	នៃប	១៤២	៦៨៨/ ២៨-១២-១៧		
៤៥	ស្រអែម	១ ៤៩១	សង្កែម្ភយ	នៃប	៩៨	៦៩៤/ ២៨-១២-១៧		
៤៦	ច្រប់ភ្នំដំបូក	៧៩៣	ខ្យង	ជ័យសែន	៣១១	៦៨៧/ ២៨-១២-១៧		
៤៧	រៀបរយសែនជ័យ	២ ១៣៥	រៀបរយ	រវៀង	១៣៨			
<b>សរុប</b>		<b>៧២ ០៤០</b>	<b>១៩</b>	<b>៦</b>	<b>៨ ៦៥១</b>	<b>៣៧</b>	<b>៣០</b>	



រូបភាព១៧ ៖ ផែនទី ទីតាំងព្រៃសហគមន៍នៅក្នុងខេត្តព្រះសីហនុ

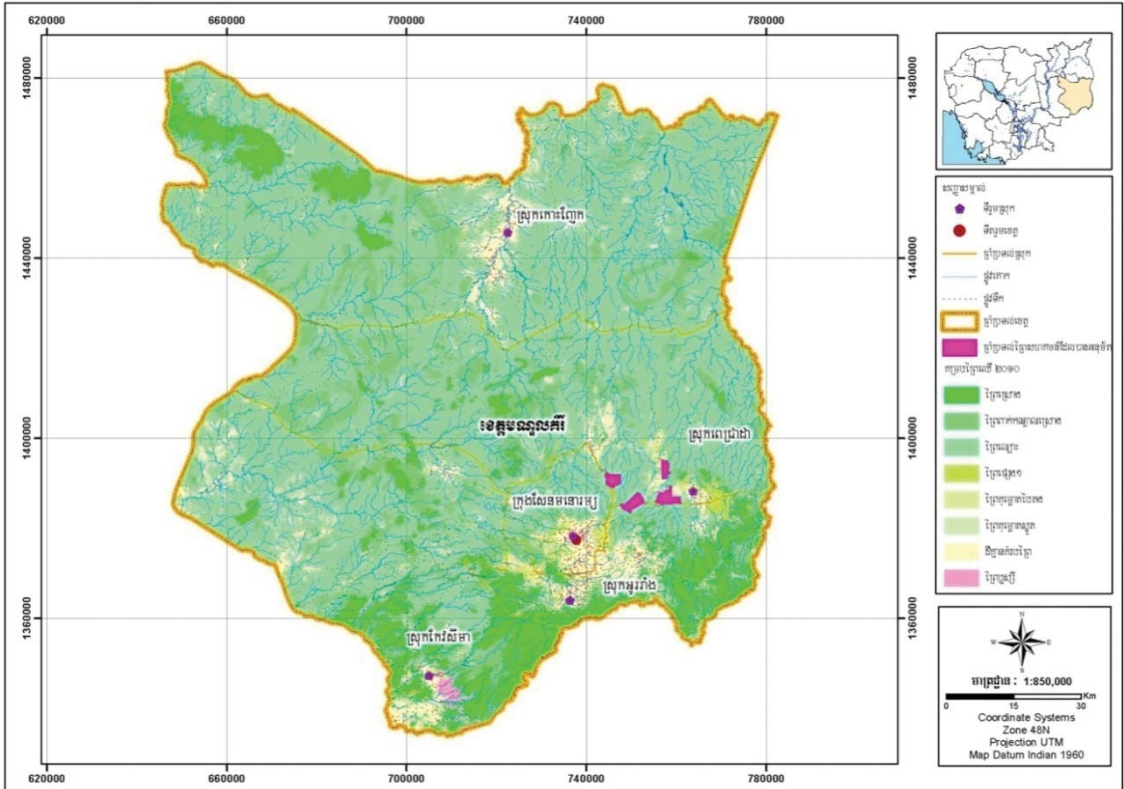


**២.១៦. សហគមន៍ព្រៃឈើនៅក្នុងខេត្តមណ្ឌលគិរី**

តារាង១៨ ៖ ស្ថិតិសហគមន៍ព្រៃឈើនៅក្នុងខេត្តមណ្ឌលគិរី

ល.រ	ឈ្មោះស.ព	ផ្ទៃដីព្រៃ (ហិ.ត)	ឃុំ	ស្រុក	សហគមន៍ (គ្រួសារ)	ថ្ងៃ ខែ ឆ្នាំ ក.ស.ក	ថ្ងៃ ខែ ឆ្នាំ កិច្ចព្រម	ថ្ងៃ ខែ ឆ្នាំ ផែនការ
១	ភូមិពូក្រូច	១ ២៣១	ស្រែអំពូម	ពេជ្រាដា	៥៥	០៧៦/ ១៩.០២.១៣	១៦.១២.១៣	
២	អូរចុងណាច (ភូមិពូលុង)	៩៤៤	រមនា	សែនមនោរម្យ	១០១	០៧៦/ ១៩.០២.១៣	១៦.១២.១៣	០៩-១០-១៧
៣	ភូមិពូក្រែង	៦៧៨	ស្រែអំពូម	ពេជ្រាដា	៨២	០៧៦/១ ៩.០២.១៣	១៦.១២.១៣	
	ភូមិពូរ៉ាជែត	១ ៣២៣	ស្រែអំពូម	ពេជ្រាដា	៧៧	០៧៦/ ១៩.០២.១៣	១៦.១២.១៣	
៥	ល្វាវក្រាច់	២ ២៨១	រមនា	សែនមនោរម្យ	១៣០			
៦	ច្បារតាប់កេះកាប់ចុងលួង	១ ៣៣៤	ដាក់ដាំ	អូររាំង	៩១			
៧	ពឹងព្រង់ក្នុងពេសថូ	១ ៥៧៣	ដាក់ដាំ	អូររាំង	១១៤			
៨	អូរក្តើ	៩០៤	ដាក់ដាំ	អូររាំង	៧៤			
	<b>សរុប</b>	<b>១០ ២៦៨</b>	<b>៤</b>	<b>៣</b>	<b>៧២៤</b>	<b>៤</b>	<b>៤</b>	<b>១</b>

**រូបភាព១៨៖ ផែនទី ទីតាំងព្រៃសហគមន៍នៅក្នុងខេត្តមណ្ឌលគិរី**



**២.១៧. សហគមន៍ព្រៃឈើនៅក្នុងខេត្តរតនគិរី**

**តារាង១៩ ៖ ស្ថិតិសហគមន៍ព្រៃឈើនៅក្នុងខេត្តរតនគិរី**

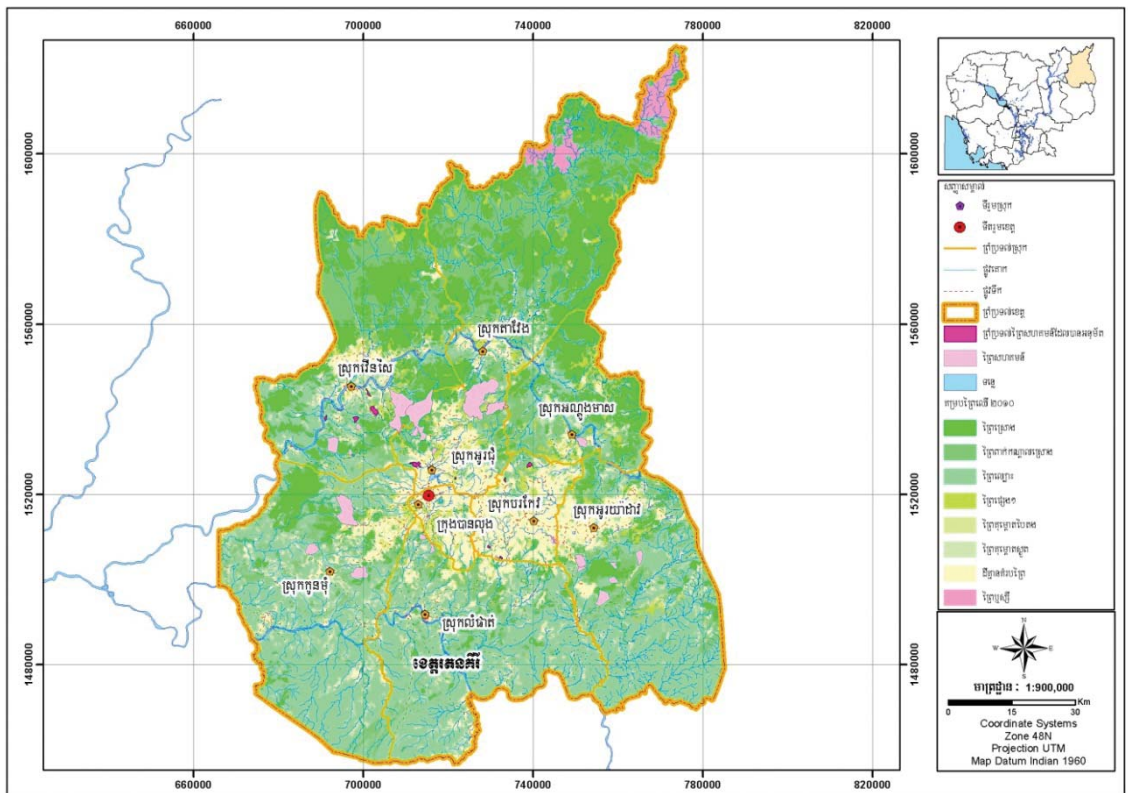
ល.រ	ឈ្មោះស.ព	ផ្ទៃដីព្រៃ (ហិ.ត)	ឃុំ	ស្រុក	សហគមន៍ (គ្រួសារ)	ផ្ទៃខែ ឆ្នាំ ក.ស.ក	ផ្ទៃខែ ឆ្នាំ កិច្ចព្រម	ផ្ទៃខែ ឆ្នាំ ផែនការ
១	ភ្នំវ័យ	១០៩	កិះចុង	បរកែវ	៥៣	៥៩៣/ ៣០.០៩.១០	២១.១២.១១	
២	ភ្នំតឹងឡៃ	២០	លុងយុង	បរកែវ	៦៦	៥៩៣/ ៣០.០៩.១០	២១.១២.១១	
៣	ភ្នំគ្រួន	៦១	លុងយុង	បរកែវ	៤០	៥៩៣/ ៣០.០៩.១០	២១.១២.១១	
៤	ភូមិកុកព្រៅ	១១៩	ភ្នំកុក	រឿនសែ	៥៩	៥៩៣/ ៣០.០៩.១០	២១.១២.១១	
៥	ឃុំប៉ុង	៣០០	ប៉ុង	រឿនសែ	៣៦១	៥៩៣/ ៣០.០៩.១០	២១.១២.១១	
៦	ភូមិកុកឡាក់	៥៤	ភ្នំកុក	រឿនសែ	៧៧	៥៩៣/ ៣០.០៩.១០	២១.១២.១១	

ល.រ	ឈ្មោះ ស.ព	ថ្ងៃដំបូង (ឆ.ត)	ឃុំ	ស្រុក	សហគមន៍ (គ្រួសារ)	ថ្ងៃខែឆ្នាំ ក.ស.ក	ថ្ងៃខែឆ្នាំ កិច្ចព្រម	ថ្ងៃខែឆ្នាំ ផែនការ
៧	ភ្នំប្រាសាទ	១៩១	អូរជុំ	អូរជុំ	២១៨	៥៩៣/ ៣០.០៩.១០	២១.១២.១១	
៨	ភ្នំក្រឡាច	១៨	ឯកភាព	អូរជុំ	១៨២	៥៩៣/ ៣០.០៩.១០	២១.១២.១១	
៩	ភូមិកាម៉ែន	៣៦	សាមគ្គី	អូរជុំ	១២២	៥៩៣/ ៣០.០៩.១០	២១.១២.១១	
១០	ភូមិត្រពាំងច្រេស២	៦៣៦	ត្រពាំងច្រេស	កូនមុំ	៣២៤	០៨១/ ១៩.០២.១៣	១៨.០៩.១៣	
១១	ភ្នំទឹកចេញ	៨៥	ត្រពាំងច្រេស	កូនមុំ	២៦២	០៨១/ ១៩.០២.១៣	១៨.០៩.១៣	
១២	កាឡែ	២៣០	កាឡែ	អូរជុំ	១២០	០៨១/ ១៩.០២.១៣	១៨.០៩.១៣	
១៣	យ៉ាកប៉ូយ	៥.៣៤៣	ប៉ូយ	អូរជុំ	៣២៥	០៨១/ ១៩.០២.១៣	១៨.០៩.១៣	
១៤	វាលថ្មវិប្លង់	១៤៧	អូរជុំ	អូរជុំ	១៣១	០៨១/ ១៩.០២.១៣	១៨.០៩.១៣	
១៥	ភូមិល្អក់	៥៩	ល្អក់	អូរជុំ	១២០	០៨១/ ១៩.០២.១៣	១៨.០៩.១៣	
១៦	អណ្តូងព្រះនាង	២.៧៤៩	កាចូន	រឿនសែ	២៧៣	០៨១/ ១៩.០២.១៣	១៨.០៩.១៣	
១៧	យាកកាអូល	៣.០៦០	ប៉ូយ	អូរជុំ	១៣០	០៨១/ ១៩.០២.១៣	១៨.០៩.១៣	
១៨	ភូមិតាកុកច្រាយ	១៦៥	បខាំ	អូរយ៉ាដាវ	៦២	០៨១/ ១៩.០២.១៣	១៨.០៩.១៣	
១៩	តឺន	២ ៣៣០	តឺន	កូនមុំ	៣៤៥	០៨១/ ១៩.០២.១៣	១៨.០៩.១៣	
២០	ភ្នំកំបោរ (ភូមិវឹង)	៨០	កាចូន	រឿនសែ	៤៩	៤៩៣/ ១០.១០.១៤	២៦.០៣.១៥	
២១	ភ្នំទន្សោង (ភូមិអូរសាប)	២០១	ត្រពាំងច្រេស	កូនមុំ	៥២	៤៩៣/ ១០.១០.១៤	២៦.០៣.១៥	
២២	សិរីមង្គល	១០៦៦	សេរីមង្គល	កូនមុំ	៤៩៨	៤៩៣/ ១០.១០.១៤	២៦.០៣.១៥	
២៣	ភូមិព្រែក	១៣៦	ប៉ាតាង	លំផាត់	១៣៩	៤៩៣/ ១០.១០.១៤	២៦.០៣.១៥	
២៤	ភូមិលោម	៤២៤	ម៉ាលិក	អណ្តូងមាស	៩៨			
២៥	ត្រពាំងច្រេស៣	៤៣៣	ត្រពាំងច្រេស	កូនមុំ	១០០			
២៦	ត្រពាំងច្រេស៤	៩៣២	ត្រពាំងច្រេស	កូនមុំ	៧៦			
២៧	កាចាញ	១៩៣	ឡាបាំង២	លំផាត់	១៤៧			



ល.រ	ឈ្មោះស.ព	ផ្ទៃដីរំព្រៃ (ហិ.ត)	ឃុំ	ស្រុក	សហគិក (គ្រួសារ)	ផ្ទៃខែ ឆ្នាំ ក.ស.ក	ផ្ទៃខែ ឆ្នាំ កិច្ចព្រម	ផ្ទៃខែ ឆ្នាំ ផែនការ
២៨	កាឡៀង	១៧៨	ឡាបាំង២	លំផាត់	១០២			
២៩	វាលថ្មីដា	១៣៥	អូរជុំ	អូរជុំ	១៣១			
៣០	ព្រិល	៥៥៣	បរខាំ	អូរយ៉ាដាវ	៦៦			
៣១	តាកុកក្នុង	៧៧២	បរខាំ	អូរយ៉ាដាវ	៩៣			
៣២	ភូមិដរ	២៦៩	យ៉ាទុង	អូរយ៉ាដាវ	៩២			
៣៣	ភូមិពាក់	១៨៧	យ៉ាទុង	អូរយ៉ាដាវ	៩២			
៣៤	ភូមិស៊ីស	៤១២	យ៉ាទុង	អូរយ៉ាដាវ	៦១			
៣៥	កាឡៀសាវង	១៥៥	ភ្នំកុក	វឺនសែ	៣១			
៣៦	កាឡៀសាពួន	១១៣	ភ្នំកុក	វឺនសែ	៥៩			
៣៧	ទាមក្រោម	៨០៣	ភ្នំកុក	វឺនសែ	៨២			
សរុប		២២.៧៥៤	១៩	៧	៥.២៣៨	២៣	២៣	

រូបភាព ១៩ ៖ ផែនទីទីតាំងព្រៃសហគមន៍នៅក្នុងខេត្តរតនគិរី



## ២.១៨. សហគមន៍ព្រៃឈើនៅក្នុងខេត្តសៀមរាប

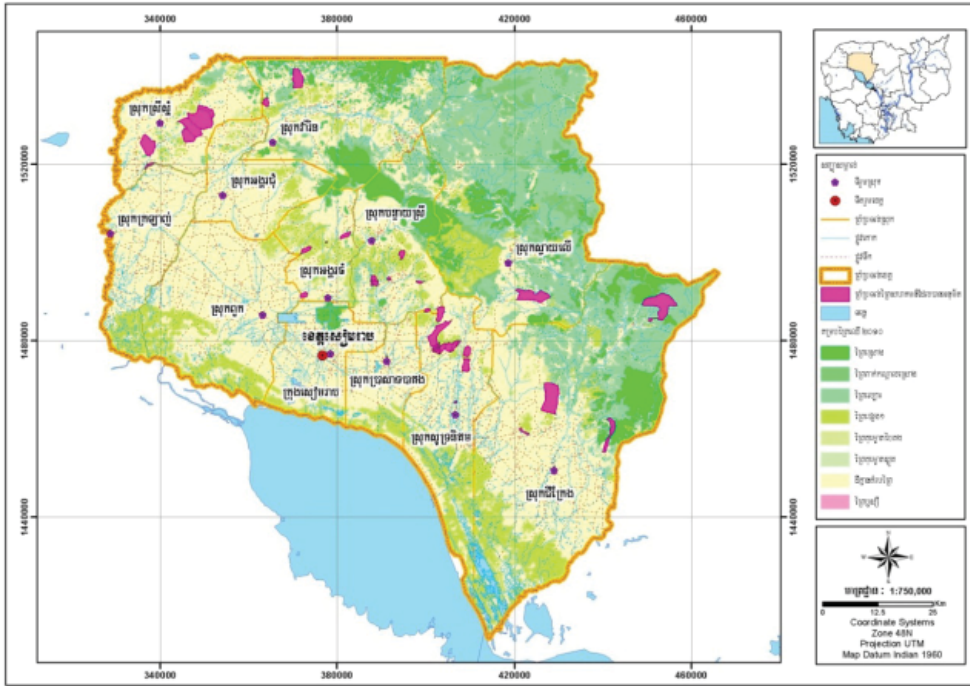
**តារាង២០ ៖ ស្ថិតិសហគមន៍ព្រៃឈើនៅក្នុងខេត្តសៀមរាប**

ល.រ	ឈ្មោះស.ព	ផ្ទៃដីព្រៃ (ហិកតា)	ឃុំ	ស្រុក	សហគមន៍ (គ្រួសារ)	ថ្ងៃខែឆ្នាំ ក.ស.ក	ថ្ងៃខែឆ្នាំ កិច្ចព្រម	ថ្ងៃខែឆ្នាំ ផែនការ
១	ខ្នាពោធិ៍	១ ០២២	ខ្នាពោធិ៍	សូទ្រនិគម	៩១៧	១៤៥/ ២២.០៥.០៧	១៧.១១.០៩	
២	បុស្សតំ	៤៤៥	ខ្នាពោធិ៍	សូទ្រនិគម	៨៩	១៤៥/ ២២.០៥.០៧	១៩.១១.០៧	
៣	ពពេល	៤០៩	ពពេល	សូទ្រនិគម	១ ០១៥	១៤៥/ ២២.០៥.០៧	១៧.១១.០៩	
៤	ចាន់សជើង	៨៤	ចាន់ស	សូទ្រនិគម	៤៥	១៤៥/ ២២.០៥.០៧	១៩.១១.០៧	
៥	ចាន់សត្បូង	៩៤	ចាន់ស	សូទ្រនិគម	៦៦	១៤៥/ ២២.០៥.០៧	១៩.១១.០៧	
៦	ថ្មល់	៦៣	ចាន់ស	សូទ្រនិគម	៤៤	១៤៥/ ២២.០៥.០៧	២៥.០៤.០៨	
៧	ច្បារលើ	៧៨	ចាន់ស	សូទ្រនិគម	១០៧	១៤៥/ ២២.០៥.០៧	១៩.១១.០៧	
៨	ជប់	២០៣	ចាន់ស	សូទ្រនិគម	៩៧	១៤៥/ ២២.០៥.០៧	២៥.០៤.០៨	
៩	ជាំ	២២៥	ចាន់ស	សូទ្រនិគម	១១១	១៤៥/ ២២.០៥.០៧	២៥.០៤.០៨	
១០	គោកតឹង	២៧១	ចាន់ស	សូទ្រនិគម	៨៧	១៤៥/ ២២.០៥.០៧	២៥.០៤.០៨	
១១	បឹងរៀន	៣៧	ជំរែក	សូទ្រនិគម	២៦៩	១៤៥/ ២២.០៥.០៧	២២.០២.១១	
១២	ក្រៀលពង	៦១	ពពេល	សូទ្រនិគម	១៤៩	១៤៥/ ២២.០៥.០៧	២៥.០៤.០៨	
១៣	ពពេលលិច	៣៣០	ពពេល	សូទ្រនិគម	៤៤៥	១៤៥/ ២២.០៥.០៧	២២.០២.១១	
១៤	ស្ទឹង/បាគង	១០	បាគង	ប្រាសាទបាគង	១៨០	១៤៥/ ២២.០៥.០៧	១៧.១១.០៩	
១៥	ក្រពើ/បល្ល័ង្ក	៩៩	បល្ល័ង្ក	ប្រាសាទបល្ល័ង្ក	១០៥	១៤៥/ ២២.០៥.០៧	១៩.១១.០៧	
១៦	បឹងមាលា	១.៥១៤	បឹងមាលា	ស្វាយលើ	២២៥	១៤៥/ ២២.០៥.០៧	១៧.១១.០៩	
១៧	រំចក	៣៣០	រំចក	បន្ទាយស្រី	១១០	១៤៥/ ២២.០៥.០៧	២២.០២.១១	
១៨	ត្បែងលិច	២១០	ត្បែង	បន្ទាយស្រី	១៤៤	១៤៥/ ២២.០៥.០៧	១៩.១១.០៧	

ល.រ	ឈ្មោះ ស.ព	ថ្ងៃជីវិត (ហ.ត)	ឃុំ	ស្រុក	សហគិក (គ្រួសារ)	ថ្ងៃខែឆ្នាំ ក.ស.ក	ថ្ងៃខែឆ្នាំ កិច្ចព្រម	ថ្ងៃខែឆ្នាំ ផែនការ
១៩	ស្តុន/ត្បែង	៨៧	ត្បែង	បន្ទាយស្រី	១៣២	១៤៥/ ២២.០៥.០៧	២៥.០៤.០៨	
២០	រវាងតាមុំ	៥៩	រំចេក	បន្ទាយស្រី	១៤១	១៤៥/ ២២.០៥.០៧	១៧.១១.០៩	
២១	សឿយ	១១២	សឿយ	ជីក្រែង	៦៥	១៤៥/ ២២.០៥.០៧	២២.០២.១១	
២២	គោកឆ្លុកលើ	២ ០៨៦	គោកឆ្លុកលើ	ជីក្រែង	៣៨៥	១៤៥/ ២២.០៥.០៧	២២.០២.១១	
២៣	ភូមិអូរ	២ ៣៦៧	ខ្វាវ	ជីក្រែង	១៧២	១៤៥/ ២២.០៥.០៧	១៧.១១.០៩	
២៤	ជងផ្កាវ	៦៩៧	ពង្រក្រោម	ជីក្រែង	១២៨	១៤៥/ ២២.០៥.០៧	២២.០២.១១	
២៥	អូរទឹកចេញ	១ ០៨០	ត្រាំសសរ	ស្រីស្នំ	៣៥៧	១៤៥/ ២២.០៥.០៧	២៥.០៤.០៨	
២៦	ភ្នំដី	៣៧៧	ស្លែងស្ពាន	ស្រីស្នំ	៤៤៧	១៤៥/ ២២.០៥.០៧	១៩.១១.០៧	
២៧	អំពៅជៀប	១ ០៣៧	ជ្រោយនាងងួន	ស្រីស្នំ	២៨៧	១៤៥/ ២២.០៥.០៧	១៩.១១.០៧	
២៨	ស្លែងស្ពាន	១ ៧៩៤	ស្លែងស្ពាន	ស្រីស្នំ	៣៥៦	១៤៥/ ២២.០៥.០៧	១៧.១១.០៩	
២៩	យាយមីថ្មី	៦៥៦	ជ្រោយនាងងួន	ស្រីស្នំ	២០១	១៤៥/ ២២.០៥.០៧	១៧.១១.០៩	
៣០	ស្វាយចេក	២៣២	ស្វាយចេក	អង្គរធំ	១.០៥៤	១៤៥/ ២២.០៥.០៧	១៩.១១.០៧	
៣១	ព្រះអង្គចែង	២០៧	ពាក់ស្នែង	អង្គរធំ	៤៧៦	១៤៥/ ២២.០៥.០៧	២២.០២.១១	
៣២	ព្រៃព្រះ	១៦	ពាក់ស្នែង	អង្គរធំ	៥៩០	១៤៥/ ២២.០៥.០៧	២២.០២.១១	
៣៣	វ៉ារិន	៩១៣	វ៉ារិន	វ៉ារិន	២៧២	១៤៥/ ២២.០៥.០៧	១៧.១១.០៩	
៣៤	រាជ្យជន្ទុល	២១៥	ស្រែខ្វាវ	អង្គរជុំ	១៣៦	១៤៥/ ២២.០៥.០៧	២៥.០៤.០៨	
៣៥	ជំរីស្លាប់	១០៣	សែនសុខ	ក្រឡាញ់	៨៣	១៤៥/ ២២.០៥.០៧	១៩.១១.០៧	
៣៦	ប្រាសាទចាញ	១៧២	ដូនកែវ	ពួក	៣០	១៤៥/ ២២.០៥.០៧		
៣៧	សណ្តាយ	៤២៧	ខ្នាសណ្តាយ	បន្ទាយស្រី	៧៧	១៤៥/ ២២.០៥.០៧		
៣៨	គោកចាស់	២៣៣	ស្រែខ្វាវ	អង្គរជុំ	១៤១	០៩២/ ២៥-០១-១៧		

ល.រ	ឈ្មោះស.ព	ថ្ងៃជីវិត (ហ.ត)	ឃុំ	ស្រុក	សហជីក (គ្រួសារ)	ថ្ងៃខែឆ្នាំ ក.ស.ក	ថ្ងៃខែឆ្នាំ កិច្ចព្រម	ថ្ងៃខែឆ្នាំ ផែនការ
៣៩	ព្រះអណ្តូង	៦៣	ស្រែខ្វាវ	អង្គរជុំ	១៧៤	០៩៣/ ២៥-០១-១៧		
៤០	អន្លិតសុខ	៥០	គោកដូង	អង្គរជុំ	១៣៩	០៩៤/ ២៥-០១-១៧		
៤១	គោកត្របែក	២៦៥	គោកដូង	អង្គរជុំ	២២៥	០៨៨/ ២៥-០១-១៧		
៤២	ដំណាក់ដំរី	៤៦២	ស្ទឹងស្ពាន	ស្រីស្នំ	៨៨	០៩១/ ២៥-០១-១៧		
៤៣	ស្តៅពក	៤១	ជ្រោយនាងនួន	ស្រីស្នំ	៨៩	០៨៧/ ២៥-០១-១៧		
៤៤	អន្លង់ត្រីក្រាញ់	១៣	ក្រាំងសរសរ	ស្រីស្នំ	១២៣	០៩០/ ២៥-០១-១៧		
៤៥	ព្រៃថ្លូវ	១៥	ក្រាំងសរសរ	ស្រីស្នំ	១៦៤	០៨៩/ ២៥-០១-១៧		
៤៦	កូនភ្នំសង្កែ	៦១	ល្វាក្រាំង	វ៉ារិន	២២៧	០៧៧/ ២៥-០១-១៧		
៤៧	លេមប្រហ៊ុត	៩២	គោកស្រុក	វ៉ារិន	៣៨០	០៧៦/ ២៥-០១-១៧		
៤៨	ស្វាយញាតិ	៧៥	ស្វាយស	វ៉ារិន	៥៩៨	០៨២/ ២៥-០១-១៧		
៤៩	ជប់កំបោ	១៥៦	ស្វាយស	វ៉ារិន	២២៤	០៧៩/ ២៥-០១-១៧		
៥០	ខ្នាចគល់	៤៩២	វ៉ារិន	វ៉ារិន	១០០	០៧៨/ ២៥-០១-១៧		
៥១	ឫស្សីតូច	៩២	ស្វាយស	វ៉ារិន	១០៤	០៨៦/ ២៥-០១-១៧		
៥២	ត្រពាំងទឹម	៨០៩	តាសៀម	ស្វាយលើ	១០៥	០៨៥/ ២៥-០១-១៧		
៥៣	ត្រពាំងពពេល	៤៤៤	តាសៀម	ស្វាយលើ	១៧៦	០៨០/ ២៥-០១-១៧		
៥៤	តាសៀម	៥៤៩	តាសៀម	ស្វាយលើ	២០៥	០៨១/ ២៥-០១-១៧		
៥៥	រហាល	៤១	តាសៀម	ស្វាយលើ	២២៦	០៧៥/ ២៥-០១-១៧		
៥៦	ចង្កានរយ	៩ ១០៤	ស្វាយស(៥ឃុំ)	វ៉ារិន	២ ៣២៣	០៨៤/ ២៥-០១-១៧		
៥៧	ត្រពាំងត្រាំឈ្នាង	៨៤	គោកដូង	អង្គរជុំ	១០០	០៨៣/ ២៥-០១-១៧		
<b>សរុប</b>		<b>៣១ ២៦៣</b>	<b>៣០</b>	<b>១២</b>	<b>១៥ ៥១០</b>	<b>៥៧</b>	<b>៤២</b>	

រូបភាព២០ ៖ ផែនទីទីតាំងព្រៃសហគមន៍នៅក្នុងខេត្តសៀមរាប



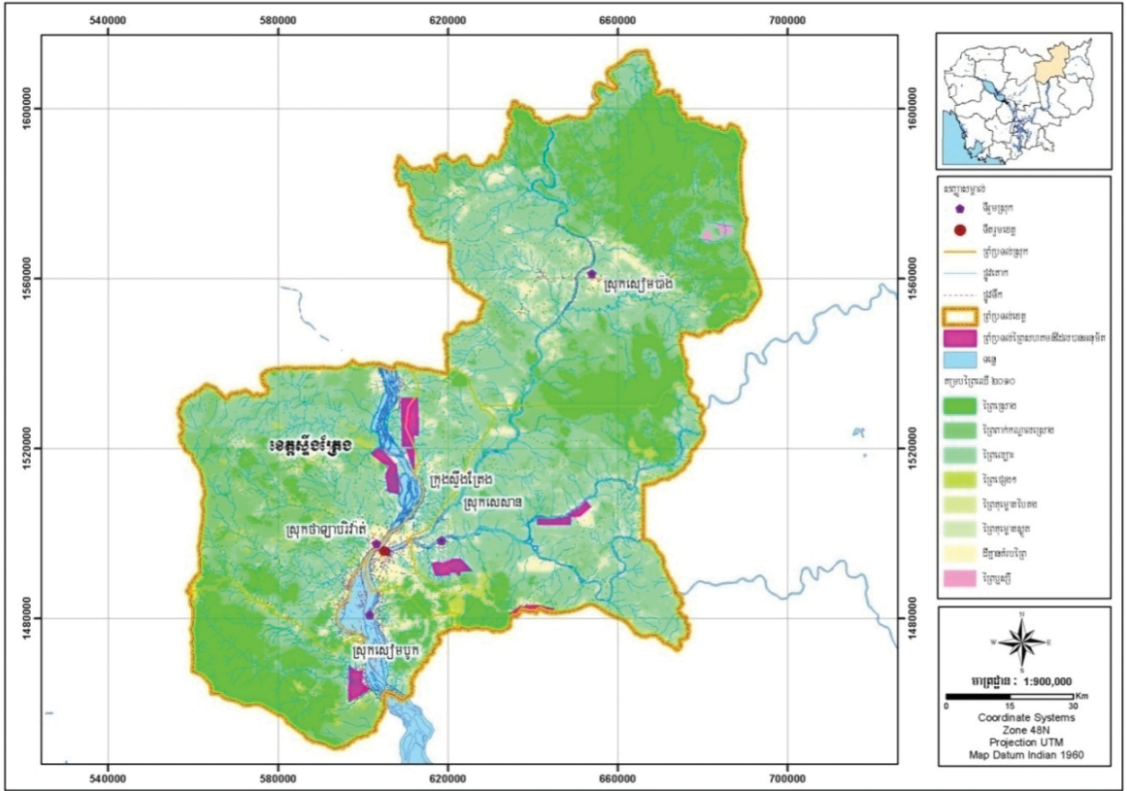
**២.១៩. សហគមន៍ព្រៃឈើនៅក្នុងខេត្តសៀមរាប**

តារាង២១ ៖ ស្ថិតិសហគមន៍ព្រៃឈើនៅក្នុងខេត្តសៀមរាប

ល.រ	ឈ្មោះស.ព	ផ្ទៃដីព្រៃ (ហិកតា)	ឃុំ	ស្រុក	សហគមន៍ (គ្រួសារ)	ផ្ទៃដីខេត្ត ក.ស.ក	ផ្ទៃដីខេត្ត កិច្ចព្រមព្រៀង	ផ្ទៃដីខេត្ត ផែនការ
១	ភូមិក្រោម	៦៦៨	ព្រះវិហារ	ថាឡាបរីវាត់	១០៥	៣២១/ ២១.០៥.១២	០៥.០៩.១២	២១.១០.១៦
២	ក្រឡាពាស	៧០២	ព្រះវិហារ	ថាឡាបរីវាត់	១៤១	៣២១/ ២១.០៥.១២	០៥.០៩.១២	២១.១០.១៦
៣	បុរីអូរស្វាយ	៤ ៣៨៣	អូរស្វាយ	ថាឡាបរីវាត់	៤៨៣	០៧៧/ ១៩.០២.១៣	២០១៣	១០.០៩.១៥
៤	អ្នកតាការកាន់	២ ០៣១	ស្រែគរ	សេសាន	២៨៥	០៧៧/ ១៩.០២.១៣		
៥	ភ្នំរមៀត	៥៤៦	កោះស្នែង	ថាឡាបរីវាត់	៧០	០៧៧/ ១៩.០២.១៣	២០១៣	១០.០៩.១៥
៦	ព្រៃជ្រូក	២ ៨៧៥	កោះស្នែង	ថាឡាបរីវាត់	២៨៤	០៧៧/ ១៩.០២.១៣	២០១៣	១០.០៩.១៥

ល.រ	ឈ្មោះ ស.ព	ថ្ងៃដីព្រៃ (ហ.ត)	ឃុំ	ស្រុក	សហគិក (គ្រួសារ)	ថ្ងៃ ខែ ឆ្នាំ ក.ស.ក	ថ្ងៃ ខែ ឆ្នាំ កិច្ចព្រម	ថ្ងៃ ខែ ឆ្នាំ ផែនការ
៧	អូរចាប	២ ៥៧២	កំភុន	សេសាន	៥២២	០៧៧/ ១៩.០២.១៣	២០១៣	
៨	សាមគ្គី	២ ៤៣១	សៀមបូក	សៀមបូក	២៥៤	០៧៧/ ១៩.០២.១៣	២០១៣	១០.០៩.១៥
៩	អូរឫស្សីកណ្តាល	៤២,៧៤	អូរឫស្សីកណ្តាល	សេសាន	៤៥៧	៤៩៤/ ១០.១០.១៤		
១០	ព្រៃឪធម្ម	៩៥៣,៧០	តាឡាត់	សៀមបូក	១៩៧	៤៩៤/ ១០.១០.១៤		
១១	សិលាតាព្រហ្ម	៣១៥,២៨	អូរម្រះ	សៀមបូក	១២២	៣៥៤/ ២៩.០៧.១៥		
១២	ត្រពាំងឈើទាល	៣៥៨,៤៨	កោះប្រឡាយ	សៀមបូក	៥៥៤	៣៥៤/ ២៩.០៧.១៥		
១៣	ភ្នំតាតង់	១ ០៧៣,០៨	ក្បាលរមាស	សេសាន	១៥០	៣៥៤/ ០៤.១១.១៥		
១៤	ភ្នំប្រជុំចិត្ត	៣ ២៥៣	សំអាង	ថាឡាបរីវ៉ាត់	៣៩៧	០៧៣/ ២៥-០១-១៧		
១៥	ព្រៃត្រពាំង	៩៨៥	ចម្ការលើ អូរវែ	ថាឡាបរីវ៉ាត់	១៧០	០៦៩/ ២៥-០១-១៧		
១៦	ព្រៃតាម៉ៅ	៣ ៨២៨	កាំងចាម, អូរវែ	ថាឡាបរីវ៉ាត់	៣៤៩	០៧២/ ២៥-០១-១៧		
១៧	ភ្នំជម្រកសត្វ	៤ ១៥៣	សំអាង, ព្រះវិហារ	ថាឡាបរីវ៉ាត់	៤៧៦	០៧១/ ២៥-០១-១៧		
១៨	ឈើទាលព្រឹស	៦៦៤	ចម្ការលើកាំងចាម	ថាឡាបរីវ៉ាត់	២១៥	០៧០/ ២៥-០១-១៧		
១៩	ភ្នំប្រាសាទ	៣ ៧២៣	អូរវែ កាំងចាម	ថាឡាបរីវ៉ាត់	៤០៧	០៧៤/ ២៥-០១-១៧		
<b>សរុប</b>		<b>៣៥ ៥៥៧,២៨</b>	<b>១៦</b>	<b>៣</b>	<b>៥ ៦៣៨</b>	<b>១៩</b>	<b>១៦</b>	<b>៦</b>

**រូបភាព២១៖ ផែនទី ទីតាំងព្រៃសហគមន៍នៅក្នុងខេត្តស្វាយរៀង**

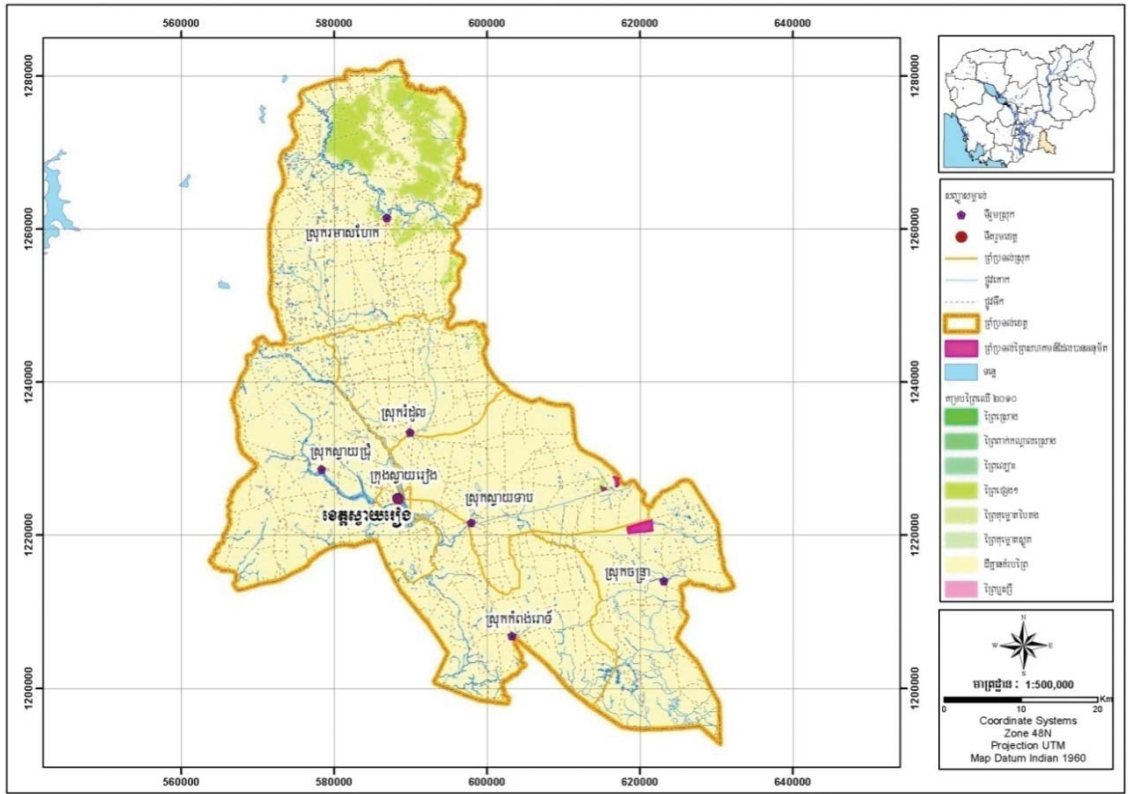


**២.២០. សហគមន៍ព្រៃឈើនៅក្នុងខេត្តស្វាយរៀង**

**តារាង២២ ៖ ស្ថិតិសហគមន៍ព្រៃឈើនៅក្នុងខេត្តស្វាយរៀង**

ល.រ	ឈ្មោះស.ព	ផ្ទៃដីព្រៃ (ហ.ត)	ឃុំ	ស្រុក	សហគមន៍ (គ្រួសារ)	ផ្ទៃ ខេត្ត ក.ស.ក	ផ្ទៃ ខេត្ត កិច្ចព្រម	ផ្ទៃ ខេត្ត ផែនការ
១	មនោរម្យ	១០០	មនោរម្យ	ស្វាយរៀង	២២១	៦០៥/ ១៥.១២.០៩	២៨.១២.១២	
២	ចម្ការកូនគគីរ	៤០៤	បាទី	បាវិត	៧៤០	៦០៥/ ១៥.១២.០៩	២៨.១២.១២	
៣	ព្រៃច្រេស	២១,៥៣	ច្រេស	ស្វាយរៀង	៤៩៨	១១៨/ ១៧.០២.១៥		
៤	ព្រៃផ្កាវ	១៤,១៧	ខ្សែត្រ, សំឡី	កំពង់រោទិ៍	៥៩០	១១៨/ ១៧.០២.១៥		
៥	ឈើទាល	១៨	ឈើទាល	ស្វាយជ្រំ	៥៧០			
៦	សំបូរ	១៣	សំបូរ	ស្វាយរៀង	៣៧៧			
៧	ក្រសាំង	២០០	ក្រសាំង	រមាសហែក	៤០២			
៨	ត្រពាំងពីការ	៤៤៩	អំពិល	រមាសហែក	៣៣០			
<b>សរុប</b>		<b>១ ២២០</b>	<b>៩</b>	<b>៦</b>	<b>៣ ៧២៨</b>	<b>៤</b>	<b>២</b>	

រូបភាព២២ ៖ ផែនទី ទីតាំងព្រៃសហគមន៍នៅក្នុងខេត្តស្វាយរៀង



**២.២១. សហគមន៍ព្រៃឈើនៅក្នុងខេត្តឧត្តរមានជ័យ**

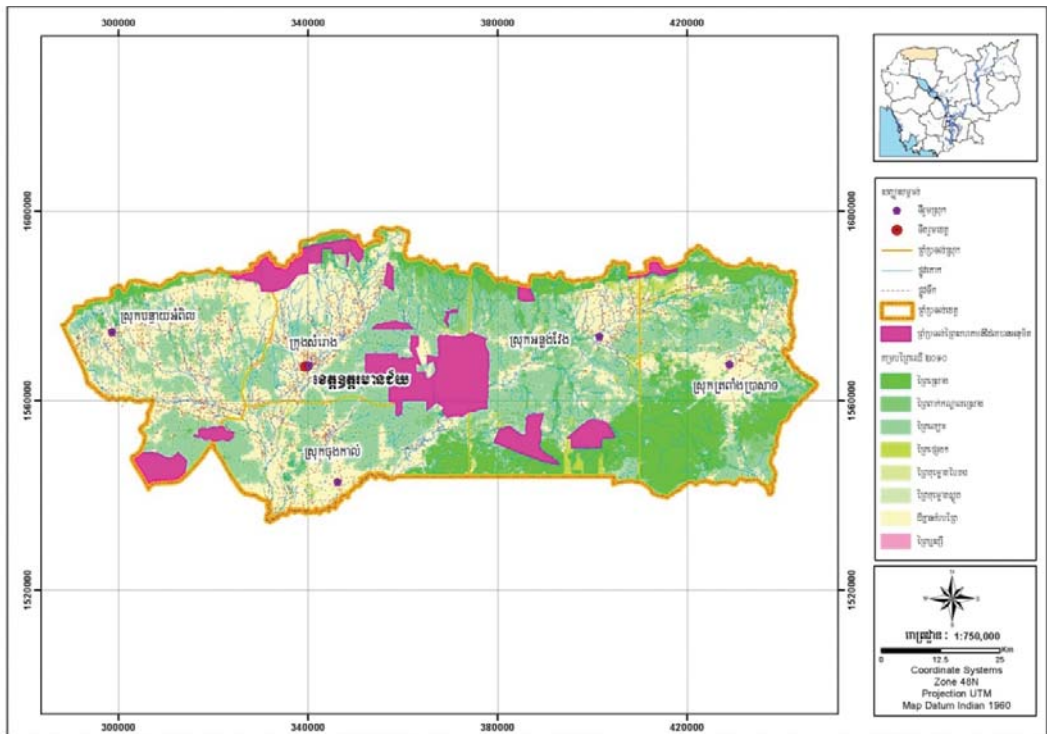
តារាង២៣ ៖ ស្ថិតិសហគមន៍ព្រៃឈើនៅក្នុងខេត្តឧត្តរមានជ័យ

ល.រ	ឈ្មោះស.ព	ផ្ទៃដីព្រៃ (ហ.ត)	ឃុំ	ស្រុក	សហគមន៍ (គ្រួសារ)	ផ្ទៃ ខេ ឆ្នាំ ក.ស.ក	ផ្ទៃ ខេ ឆ្នាំ អិច្វីប្រាម	ផ្ទៃ ខេ ឆ្នាំ ផែនការ
១	រតនរុក្ខា	១២ ៨៧២	សំរោង, កូនក្រៀល	សំរោង	៧៦៣	៤៨៧/ ១៩.១១.០៨	០៤.០៥.០៩	
២	ឈូកមាស	៣៨៣	កូនក្រៀល	សំរោង	១២០	៤៨៧/ ១៩.១១.០៨	០៤.០៥.០៩	
៣	អូរយាយកែវ	៩៦០	កូនក្រៀល	សំរោង	១២០	៤៨៧/ ១៩.១១.០៨	០៤.០៥.០៩	
៤	រំដួលវាសនា	៦ ០១៦	បន្ទាយរាក់	សំរោង	៣៧១	៤៨៧/ ១៩.១១.០៨	០៤.០៥.០៩	
៥	ភ្នំដងរែកសំរែកព្រៃស្រស់	១ ៦០៤	គោកខ្ពស់	បន្ទាយអំពិល	២២៣	៤៨៧/ ១៩.១១.០៨	០៤.០៥.០៩	
៦	អណ្តូងបរ	៦ ១១៤	បេង	បន្ទាយអំពិល	៤២៦	៤៨៧/ ១៩.១១.០៨	០៤.០៥.០៩	



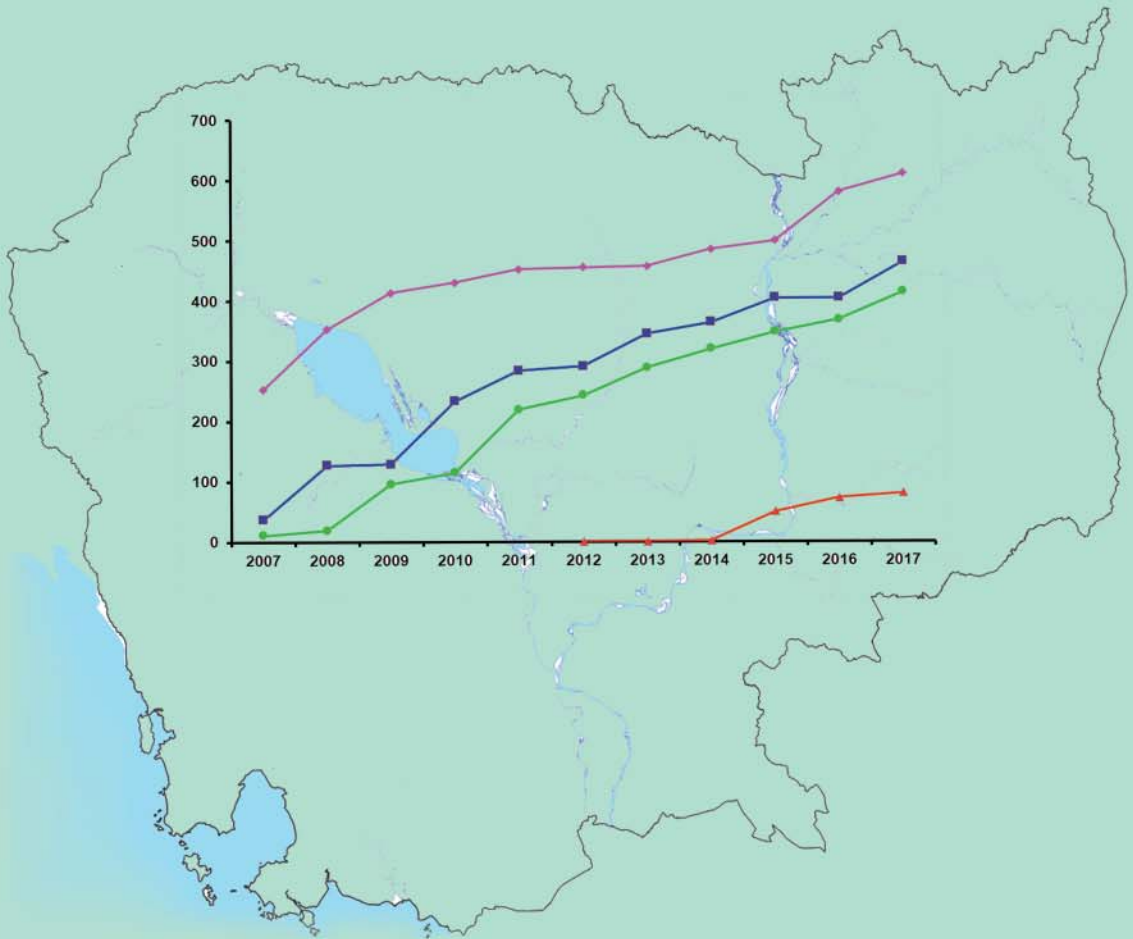
ល.រ	ឈ្មោះស.ព	ផ្ទៃដីព្រៃ (ហិ.ត)	ឃុំ	ស្រុក	សហគិក (គ្រួសារ)	ថ្ងៃ ខែ ឆ្នាំ ក.ស.ក	ថ្ងៃ ខែ ឆ្នាំ កិច្ចព្រមព្រៀង	ថ្ងៃ ខែ ឆ្នាំ ផែនការ
៧	ដុងបេង	១ ៨៤៣	បេង	បន្ទាយអំពិល	៣០០	៤៨៧/ ១៩.១១.០៨	០៤.០៥.០៩	
៨	សាមគ្គី	១ ០៧៩	ត្រពាំងតាវ	អន្លង់វែង	៥២០	៤៨៧/ ១៩.១១.០៨	០៤.០៥.០៩	
៩	អូរគគីរគិរីព្រៃស្រោង	៦.៣៤៤	លំទង	អន្លង់វែង	៤៨២	៤៨៧/ ១៩.១១.០៨	១៧.១១.០៩	
១០	សាមគ្គីសង្ក្រាន់ព្រៃឈើ	៤.១៥១	អន្លង់វែង	អន្លង់វែង	៩៣៨	៤៨៧/ ១៩.១១.០៨	១៧.១១.០៩	
១១	សង្ឃសហគមន៍រុក្ខាវន	១៨ ២៦១	ត្រពាំងត្រាវ,លំទង	អន្លង់វែង	៦០	៤៨៧/ ១៩.១១.០៨	០៤.០៥.០៩	
១២	រលួសធំ	២ ៦៦៦	កូនក្រៀល	សំរោង	១៤៤	០០៨/ ១០.០១.១១	១២.០៤.១១	
១៣	ថ្មដាំអូរទឹកខៀវ	២ ០២៥	ផ្កាវ	ត្រពាំងប្រាសាទ	៤២៩	០០៨/ ១០.០១.១១	១២.០៤.១១	
១៤	ឫស្សីស្រស់សម្រស់ប្រាសាទផ្អុង	៨៥០	កូនក្រៀល	សំរោង	១៩៥	៤៨៧/ ១៩.១១.០៨		
<b>សរុប</b>		<b>៦៥ ១៦៨</b>	<b>៩</b>	<b>៤</b>	<b>៥ ០៩១</b>	<b>១៤</b>	<b>១៣</b>	

រូបភាព២៣ ៖ ផែនទីទីតាំងព្រៃសហគមន៍នៅក្នុងខេត្តឧត្តរមានជ័យ









**ផលិតផល:**

**នាយកដ្ឋានព្រៃឈើនិងសហគមន៍ព្រៃឈើ នៃរដ្ឋបាលព្រៃឈើ**  
**អគារលេខ៤០ មហាវិថីព្រះនរោត្តម ខណ្ឌដូនពេញ រាជធានីភ្នំពេញ**  
**គេហទំព័រ: [www.forestry.gov.kh](http://www.forestry.gov.kh)**

**គាំទ្របោះពុម្ពផ្សាយ:**

