



**ព្រះរាជាណាចក្រកម្ពុជា**  
**ជាតិ សាសនា ព្រះមហាក្សត្រ**

**រាជរដ្ឋាភិបាលកម្ពុជា**

**លេខ: ២៥៤.នស/គ.បក**

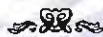
**អនុក្រឹត្យ**

**ស្តីពី**

ការធ្វើអនុបយោគជាដីឯកជនរបស់រដ្ឋ ទំហំផ្ទៃដីសរុប ៣៧៥៣ ហិកតា មាន៤គីតាំង ស្ថិតក្នុងឃុំ ស្វាយរៀង ស្រុកស្នួល ចំនួន ៧៧៧,៩០ ហិកតា ឃុំអូរត្រៀម ស្រុកសំបូរ ចំនួន ៣៥២,៦៤ ហិកតា ឃុំក្បាលដំរី ស្រុកសំបូរ ចំនួន ១១២២,៤៦ ហិកតា និង ឃុំចំបក់ ស្រុកព្រៃក្របសព្វ ចំនួន ១៥០០ ហិកតា ខេត្តក្រចេះ

សម្រាប់ធ្វើសម្បទានដីសង្គមកិច្ចជូនអតីតកងកម្លាំងប្រដាប់អាវុធ និងស្រូវសារ

និងសម្រាប់ជូនប្រជាពលរដ្ឋក្រីក្រស៊ីវិលខ្មែរ



**រាជរដ្ឋាភិបាល**

- បានឃើញរដ្ឋធម្មនុញ្ញនៃព្រះរាជាណាចក្រកម្ពុជា
- បានឃើញព្រះរាជក្រឹត្យលេខ នស/រកត/០៩០៨/១០៥៥ ចុះថ្ងៃទី ២៥ ខែ កញ្ញា ឆ្នាំ ២០០៨ ស្តីពីការតែងតាំង រាជរដ្ឋាភិបាល នៃព្រះរាជាណាចក្រកម្ពុជា
- បានឃើញព្រះរាជក្រមលេខ ០២/នស/៩៤ ចុះថ្ងៃទី ២០ ខែ កក្កដា ឆ្នាំ ១៩៩៤ ដែលប្រកាសឱ្យប្រើច្បាប់ស្តីពី ការរៀបចំ និងការប្រព្រឹត្តទៅនៃគណៈរដ្ឋមន្ត្រី
- បានឃើញព្រះរាជក្រមលេខ នស/រកម/០១៩៦/១៨ ចុះថ្ងៃទី ២៤ ខែ មករា ឆ្នាំ ១៩៩៦ ដែលប្រកាសឱ្យប្រើ ច្បាប់ស្តីពីការបង្កើតក្រសួងសេដ្ឋកិច្ច និងហិរញ្ញវត្ថុ
- បានឃើញព្រះរាជក្រមលេខ នស/រកម/០១៩៦/១៣ ចុះថ្ងៃទី ២៤ ខែ មករា ឆ្នាំ១៩៩៦ ដែលប្រកាសឱ្យប្រើ ច្បាប់ស្តីពីការបង្កើតក្រសួងកសិកម្ម រុក្ខាប្រមាញ់ និងនេសាទ
- បានឃើញព្រះរាជក្រមលេខ នស/រកម/០៦៩៩/០៩ ចុះថ្ងៃទី ២៣ ខែ មិថុនា ឆ្នាំ១៩៩៩ ដែលប្រកាសឱ្យប្រើ ច្បាប់ស្តីពីការបង្កើតក្រសួងរៀបចំដែនដី នគរូបនីយកម្ម និងសំណង់
- បានឃើញព្រះរាជក្រមលេខ នស/រកម/០៨០១/១៤ ចុះថ្ងៃទី ៣០ ខែ សីហា ឆ្នាំ ២០០១ ដែលប្រកាសឱ្យប្រើ ច្បាប់ភូមិបាល

- បានឃើញព្រះរាជក្រមលេខ នស/រកម/០៥០៨/០១៦ ចុះថ្ងៃទី ១៣ ខែ ឧសភា ឆ្នាំ ២០០២ ដែលប្រកាសឲ្យប្រើ ច្បាប់ស្តីពីប្រព័ន្ធហិរញ្ញវត្ថុសាធារណៈ
- បានឃើញព្រះរាជក្រមលេខ នស/រកម/០៨០២/០១៦ ចុះថ្ងៃទី ៣១ ខែ សីហា ឆ្នាំ ២០០២ ដែលប្រកាសឲ្យប្រើ ច្បាប់ស្តីពីព្រៃឈើ
- បានឃើញព្រះរាជក្រឹត្យលេខ នស/រកត/០៨០៦/៣៣៩ ចុះថ្ងៃទី ០៣ ខែ សីហា ឆ្នាំ ២០០៦ ស្តីពីគោលការណ៍ និងបញ្ញត្តិអន្តរកាល នៃការធ្វើអនុបយោគទ្រព្យសម្បត្តិសាធារណៈរបស់រដ្ឋ និងរបស់ នីតិបុគ្គលសាធារណៈ
- បានឃើញអនុក្រឹត្យលេខ ១៧ អនក្រ.បក ចុះថ្ងៃទី ០៧ ខែ មេសា ឆ្នាំ ២០០០ ស្តីពីការរៀបចំ និងប្រព្រឹត្តទៅ របស់ក្រសួងកសិកម្ម រុក្ខាប្រមាញ់ និងនេសាទ
- បានឃើញអនុក្រឹត្យលេខ ១២៩ អនក្រ.បក ចុះថ្ងៃទី ២៧ ខែ វិច្ឆិកា ឆ្នាំ ២០០៦ ស្តីពីវិធាន និងនីតិវិធីនៃការធ្វើ អនុបយោគទ្រព្យសម្បត្តិសាធារណៈរបស់រដ្ឋ និងរបស់នីតិបុគ្គលសាធារណៈ
- បានឃើញអនុក្រឹត្យលេខ ១៩ អនក្រ.បក ចុះថ្ងៃទី ១៩ ខែ មីនា ឆ្នាំ ២០០៣ ស្តីពីសម្បទានដីសង្គមកិច្ច
- បានឃើញអនុក្រឹត្យលេខ ១១៨ អនក្រ.បក ចុះថ្ងៃទី ០៧ ខែតុលា ឆ្នាំ ២០០៥ ស្តីពីការគ្រប់គ្រងដីរដ្ឋ
- បានឃើញសេចក្តីថ្លែងការណ៍របស់រាជរដ្ឋាភិបាលកម្ពុជាលេខ ៤២សជណ.ចក ចុះថ្ងៃទី២៧ ខែតុលាឆ្នាំ២០០៩ ស្តីពី គោលនយោបាយផ្តល់សម្បទានដីសង្គមកិច្ចជូនអតីតកងកម្លាំងប្រដាប់អាវុធ និងគ្រួសារ
- យោងតាមការចាំបាច់របស់រាជរដ្ឋាភិបាល

**សេចក្តីប្រកាស**

**មាត្រា ១.-**

ត្រូវបានកាត់រចនាពីផែនទីគម្របព្រៃឈើ ឆ្នាំ ២០០២ និងដីសាធារណៈរបស់រដ្ឋ ទីតាំង ដីមាន៤កន្លែង ទំហំផ្ទៃដីសរុបចំនួន ៣៧៥៣ (បីពាន់ប្រាំពីររយហាសិបបី) ហិកតា នៅក្នុង ឃុំស្វាយជ្រះ ស្រុកស្នួលចំនួន ៧៧៧,៩០ ហិកតា ឃុំអូរត្រៀង ស្រុកសំបូរចំនួន ៣៥២,៦៤ ហិកតា ឃុំក្បាលដំរី ស្រុកសំបូរចំនួន ១១២២,៤៦ ហិកតា និងឃុំចំបក់ ស្រុកព្រែកប្រសព្វ ចំនួន ១៥០០ ហិកតា ខេត្តក្រចេះ ដូចមានបង្ហាញក្នុងផែនទីជា ឧបសម្ព័ន្ធនៃអនុក្រឹត្យនេះ ដោយកំណត់តាមចំណុចគោលដែលមាននិយាមកានៃប្រព័ន្ធ កូអរដោនេ UTM Zone 48 N, Datum: WGS 1984 ដូចខាងក្រោម៖

ក) ស្រុកស្នួល ឃុំស្វាយជ្រះ ផ្ទៃដីទំហំ ៧៧៧,៩០ ហិកតា

ចំណុច	X	Y
A	635847	1367923
B	637195	1364811
C	639231	1365769
D	639204	1368004
E	638114	1368057
F	638075	1368453
G	636530	1368607

ខ) ស្រុកសំបូរ ឃុំអូរត្រពាំង ផ្ទៃដីទំហំ ៣៥២,៦៤ ហិកតា

ចំណុច	X	Y
A	619356	1474444
B	618545	1476205
C	619240	1476769
D	620145	1475985
E	621468	1475661
F	621796	1475076
G	621012	1474597
H	620511	1474630
I	620075	1474521

គ) ស្រុកសំបូរ ឃុំក្បាលដំរី ផ្ទៃដីទំហំ ១.១២២,៤៦ ហិកតា

ចំណុច	X	Y
A	627817	1416877
B	627817	1415869
C	631852	1415869
D	631832	1413628
E	633704	1414317
F	633138	1418090
G	629340	1418089
H	629340	1416916

ឃ) ស្រុកព្រៃក្រសួង ឃុំចំបក់ ផ្ទៃដីទំហំ ១៥០០ ហិកតា

ចំណុច	X	Y
A	587382	1374287
B	591665	1374265
C	591610	1370959
D	587074	1370973

មាត្រា ២.-

ត្រូវបានធ្វើអនុបយោគផ្ទៃដីទំហំ ៣៧៥៣ ( បីពាន់ប្រាំពីររយហាសិបបី ) ហិកតា ដូចមានចែងក្នុងមាត្រា ១ ខាងលើនៃអនុក្រឹត្យនេះដែលជាដីសាធារណៈរបស់រដ្ឋ មកជាដីឯកជនរបស់រដ្ឋ។

**មាត្រា ៣.-**

ត្រូវបានប្រគល់អណត្តិកាន់កាប់ដីឯកជនរបស់រដ្ឋដូចមានក្នុងមាត្រា ២ ខាងលើនេះ ជូនអភិបាលនៃគណៈអភិបាលខេត្តក្រចេះជាអាជ្ញាធរកាន់កាប់ដីរដ្ឋ ដើម្បីស្នើសុំចុះបញ្ជីជាដីឯកជនរបស់រដ្ឋ និងសម្រាប់ធ្វើសម្បទានដីសង្គមកិច្ចជូនអតីតកងកម្លាំងប្រដាប់អាវុធ និងគ្រួសារ និងសម្រាប់ប្រជាពលរដ្ឋក្រីក្រស៊ីវិលទូទៅ។

**មាត្រា ៤.-**

បទប្បញ្ញត្តិទាំងឡាយណាដែលផ្ទុយពីអនុក្រឹត្យនេះ ត្រូវចាត់ទុកជានិរាករណ៍។

**មាត្រា ៥.-**

រដ្ឋមន្ត្រីទទួលបន្ទុកទីស្តីការគណៈរដ្ឋមន្ត្រី រដ្ឋមន្ត្រីក្រសួងការពារជាតិ រដ្ឋមន្ត្រីក្រសួងមហាផ្ទៃ រដ្ឋមន្ត្រីក្រសួងសេដ្ឋកិច្ច និងហិរញ្ញវត្ថុ រដ្ឋមន្ត្រីក្រសួងរៀបចំដែនដី នគរូបនីយកម្ម និងសំណង់ រដ្ឋមន្ត្រីក្រសួងកសិកម្ម រុក្ខាប្រមាញ់ និងនេសាទ រដ្ឋមន្ត្រីក្រសួងបរិស្ថាន រដ្ឋមន្ត្រី រដ្ឋលេខាធិការគ្រប់ក្រសួងពាក់ព័ន្ធ និងអភិបាលនៃគណៈអភិបាលខេត្តក្រចេះ ត្រូវអនុវត្តអនុក្រឹត្យនេះ ចាប់ ពីថ្ងៃចុះហត្ថលេខាតទៅ។

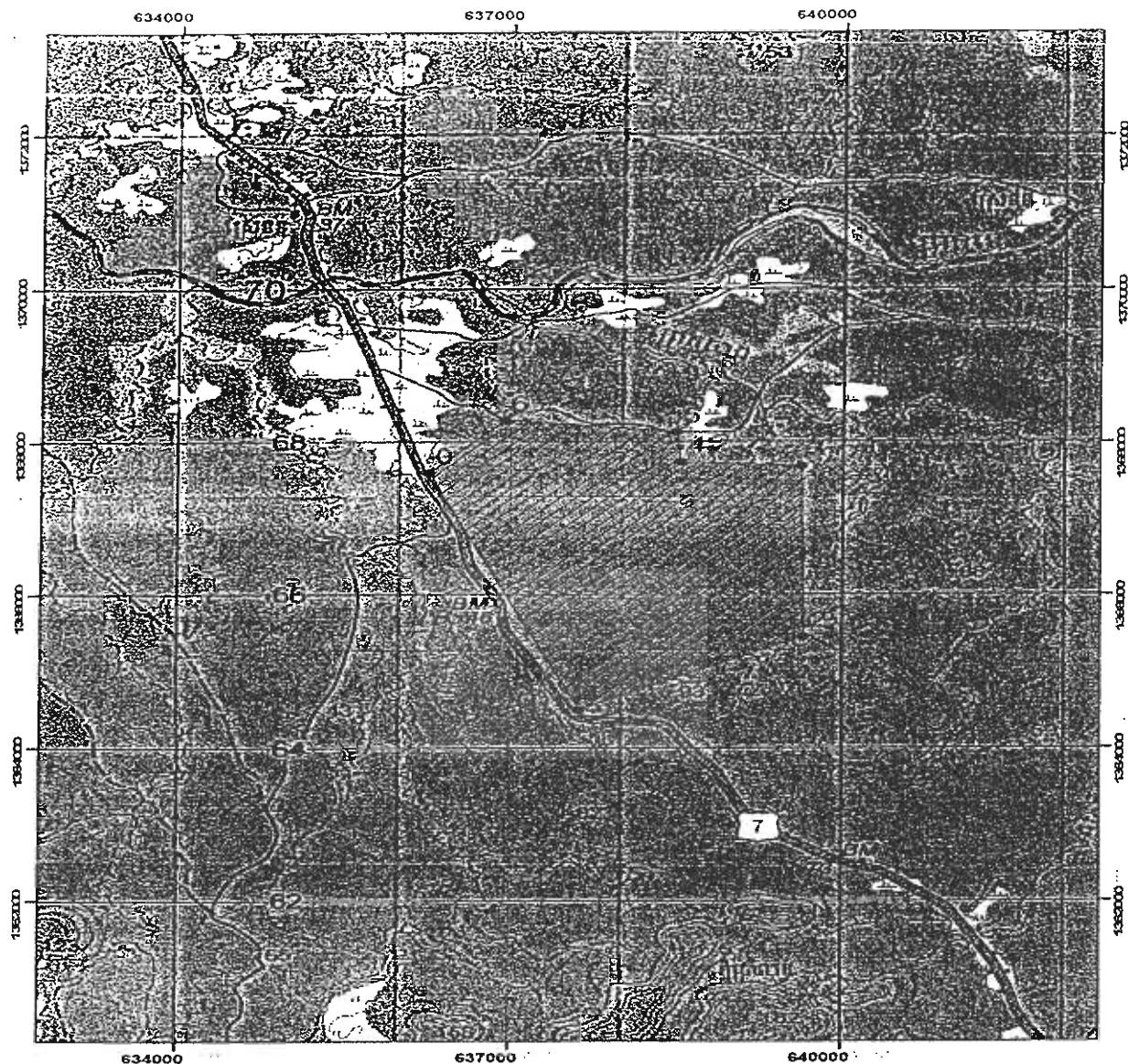
ធ្វើនៅរាជធានីភ្នំពេញ ថ្ងៃទី ០៣ ខែ វិច្ឆិកា ឆ្នាំ ២០១១

  
**សម្តេចអគ្គមហាសេនាបតីតេជោ ហ៊ុន សែន**

**កន្លែងទទួល**

- ក្រសួងព្រះបរមរាជវាំង
- អគ្គលេខាធិការដ្ឋានក្រុមប្រឹក្សាធម្មនុញ្ញ
- អគ្គលេខាធិការដ្ឋានព្រឹទ្ធសភា
- អគ្គលេខាធិការដ្ឋានរដ្ឋសភា
- អគ្គលេខាធិការដ្ឋានរាជរដ្ឋាភិបាល
- ខុទ្ទកាល័យសម្តេចនាយករដ្ឋមន្ត្រី
- គ្រប់សមាជិក គណៈសេដ្ឋកិច្ច
- អគ្គលេខាធិការដ្ឋាន គណៈសេដ្ឋកិច្ច
- ដូចមាត្រា ៥
- រាជកិច្ច
- ឯកសារ-កាលប្បវត្តិ

ផែនទីបង្ហាញទីតាំងសម្បទានដីសង្គមកិច្ច ទំហំ ៧៧៧.៩០ (ប្រាំពីររយចិតសិបប្រាំពីរ  
 ក្បែរសកៅសិប) ហិកតា នៅឃុំស្វាយជ្រះ ស្រុកស្នួល ខេត្តក្រចេះ  
 ឧបសម្ព័ន្ធអនុក្រឹត្យលេខៈ ២៥៤ សន្តិសុខ ចុះថ្ងៃទី ១៣ ខែ វិច្ឆិកា ឆ្នាំ ២០១១

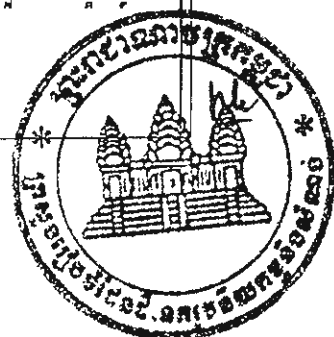


ចំណុច	X	Y
0	635847	1367923
1	637195	1364811
2	639231	1365769
3	639204	1368004
4	638114	1368057
5	638075	1368453
6	636530	1368607

COORDINATES SYSTEM  
 Projection UTM  
 Zone 48N  
 Datum WGS84  
 Spheroid Everest

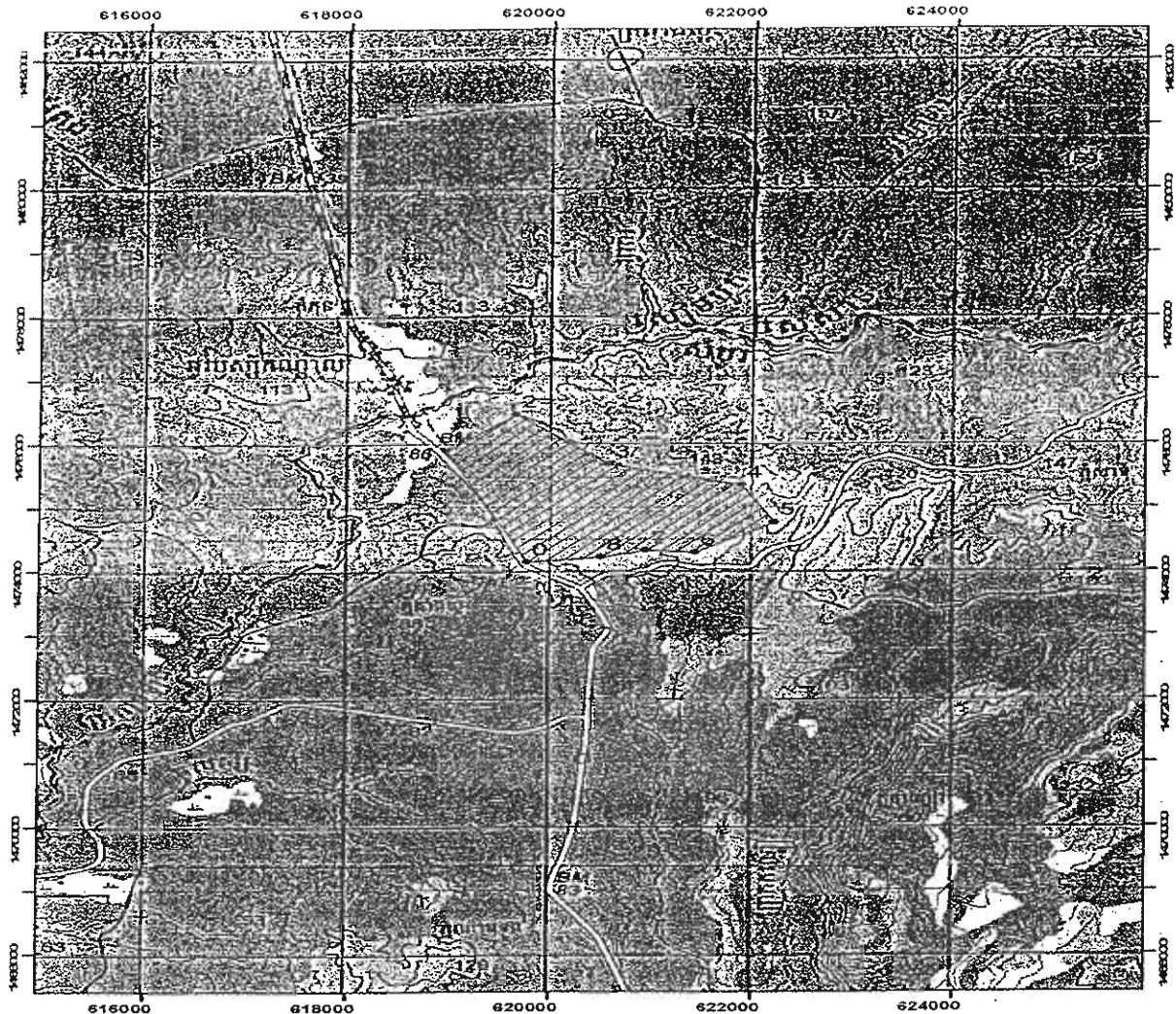
Kilometers

ទីតាំងសម្បទាន ដីសង្គមកិច្ច

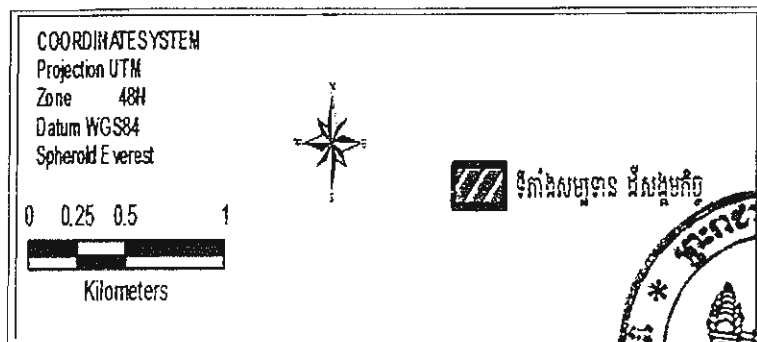




ផែនទីបង្ហាញទីតាំងសម្បទានដីសង្គមកិច្ច ទំហំ ៣៥២,៦៤ (បីរយហាសិបពីរ  
ក្បឿសហុកសិបបួន) ហិកតានៅឃុំអូរត្រៀង ស្រុកសំបូរ ខេត្តក្រចេះ  
ឧបសម្ព័ន្ធអនុក្រឹត្យលេខៈ ២៤៤ អនក្រ.បកចុះថ្ងៃទី ០៣ ខែ វិច្ឆិកា ឆ្នាំ ២០១១



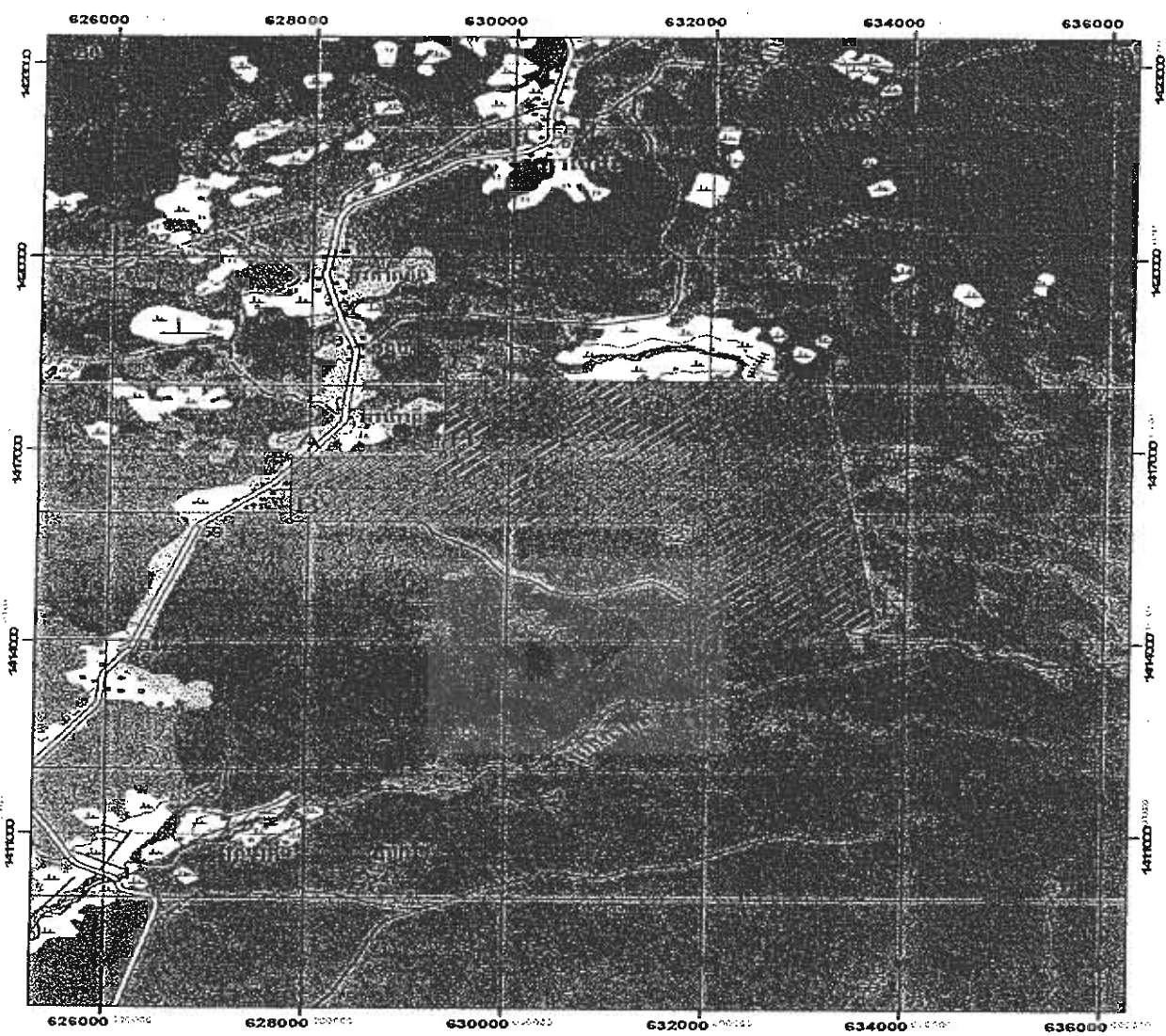
ចំណុច	X	Y
0	619356	1474444
1	618545	1476205
2	619240	1476769
3	620145	1475985
4	621468	1475661
5	621796	1475076
6	621012	1474597
7	620511	1474630
8	620075	1474521



ទីតាំងសម្បទាន ដីសង្គមកិច្ច



ផែនទីបង្ហាញទីតាំងសម្បទានដីសង្គមកិច្ច ក្រចេះ ទំហំ ១.១២២,៨៦ (មួយពាន់មួយរយម៉ែត្រ  
 ក្បៀសសែសិបប្រាំមួយ) ហិកតា នៅឃុំក្បាលដំរី ស្រុកសំបូរ ខេត្តក្រចេះ  
 ឧបសម្ព័ន្ធអនុក្រឹត្យលេខៈ ២៥៤ អនក្រ.បក. ចុះថ្ងៃទី ០៣ ខែ វិច្ឆិកា ឆ្នាំ ២០១១



ចំណុច	X	Y
A	627817	1416877
B	627817	1415869
C	631852	1415869
D	631832	1413628
E	633704	1414317
F	633138	1418090
G	629340	1418089
H	629340	1416916

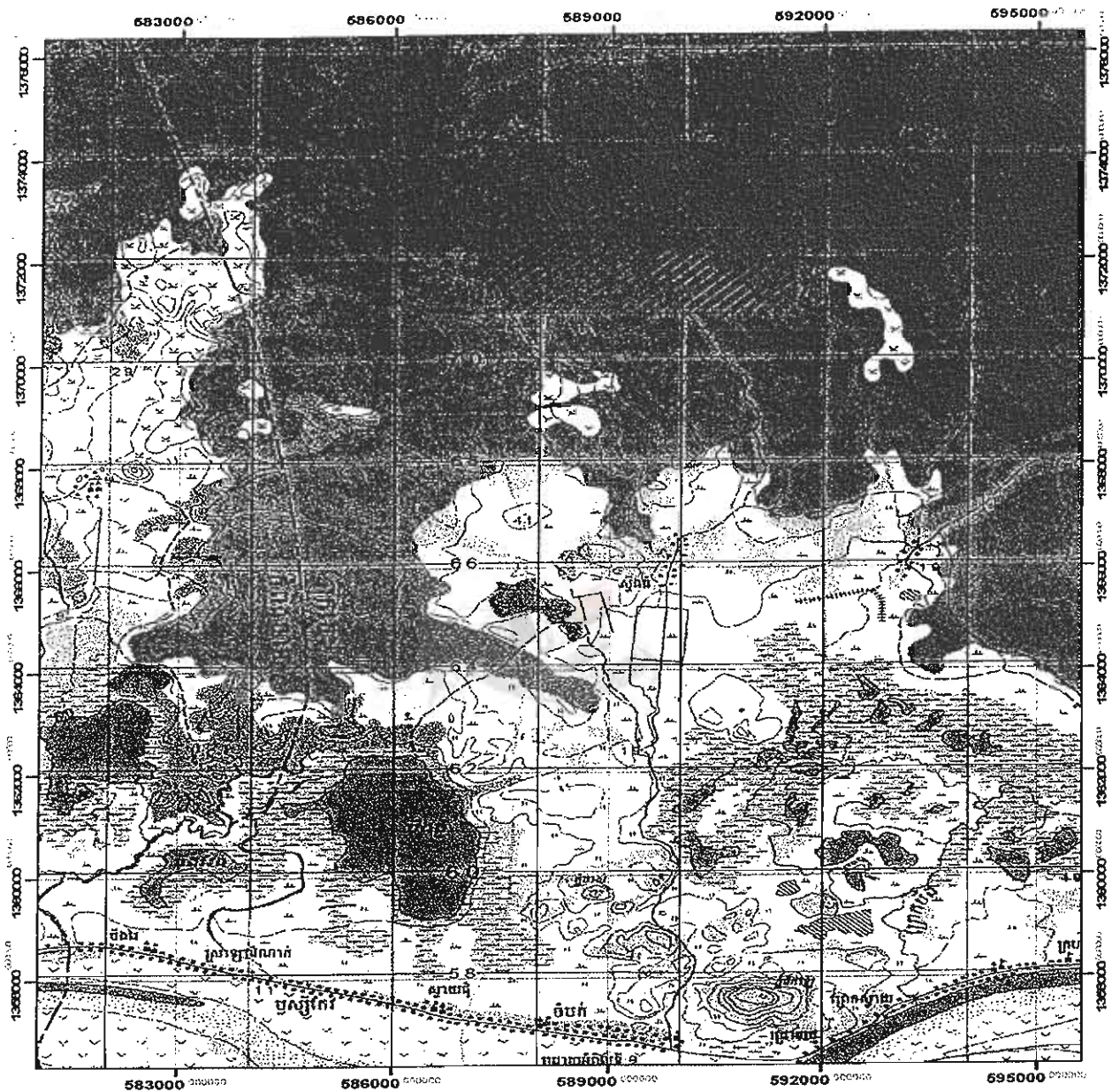
COORDINATES SYSTEM  
 Projection UTM  
 Zone 48N  
 Datum WGS84  
 Spheroid Everest

ទីតាំងសម្បទាន ដីសង្គមកិច្ច





ដែនទីបង្ហាញទីតាំងសម្បទានដីសង្គមកិច្ចទំហំ ១៥០០ (មួយពាន់ប្រាំរយ) ហិកតា  
ស្ថិតនៅ ឃុំចំបក់ ស្រុកព្រែកប្រសព្វ ខេត្តក្រចេះ  
ឧបសម្ព័ន្ធអនុក្រឹត្យលេខ៖ ៥៥៤.ណ.ន.ប.ចុះថ្ងៃទី ០៣ ខែ វិច្ឆិកា ឆ្នាំ ២០១១



ចំណុច	X	Y
A	587382	1374287
B	591665	1374265
C	591610	1370959
D	587074	1370973

COORDINATES SYSTEM  
Projection UTM  
Zone 48N  
Datum WGS84  
Spheroid Everest

ទីតាំងសម្បទានដីសង្គមកិច្ច

