



ព្រះរាជាណាចក្រកម្ពុជា
ជាតិ សាសនា ព្រះមហាក្សត្រ

រាជរដ្ឋាភិបាលកម្ពុជា
លេខ: ១៥៥ អនក្រ.បក

អនុក្រឹត្យ
ស្តីពី
ការធ្វើអនុប្បយោគ

រាជរដ្ឋាភិបាល

- បានឃើញរដ្ឋធម្មនុញ្ញ នៃព្រះរាជាណាចក្រកម្ពុជា
- បានឃើញព្រះរាជក្រឹត្យលេខ នស/រកត/០៩១៨/៩២៥ ចុះថ្ងៃទី០៦ ខែកញ្ញា ឆ្នាំ២០១៨ ស្តីពីការតែងតាំង រាជរដ្ឋាភិបាល នៃព្រះរាជាណាចក្រកម្ពុជា
- បានឃើញព្រះរាជក្រមលេខ នស/រកម/១១២០/០៣០ ចុះថ្ងៃទី១២ ខែវិច្ឆិកា ឆ្នាំ២០២០ ដែលប្រកាស ឱ្យប្រើច្បាប់ស្តីពីការគ្រប់គ្រង ការប្រើប្រាស់ និងការចាត់ចែងលើទ្រព្យសម្បត្តិរដ្ឋ
- បានឃើញព្រះរាជក្រឹត្យលេខ នស/រកត/០៣២០/៤២១ ចុះថ្ងៃទី៣០ ខែមីនា ឆ្នាំ២០២០ ស្តីពីការតែង តាំងនិងកែសម្រួលសមាសភាពរាជរដ្ឋាភិបាល នៃព្រះរាជាណាចក្រកម្ពុជា
- បានឃើញព្រះរាជក្រមលេខ នស/រកម/០៦១៨/០១២ ចុះថ្ងៃទី២៨ ខែមិថុនា ឆ្នាំ២០១៨ ដែលប្រកាស ឱ្យប្រើច្បាប់ស្តីពីការរៀបចំ និងការប្រព្រឹត្តទៅនៃគណៈរដ្ឋមន្ត្រី
- បានឃើញព្រះរាជក្រមលេខ នស/រកម/០១៩៦/១៨ ចុះថ្ងៃទី២៤ ខែមករា ឆ្នាំ១៩៩៦ ដែលប្រកាស ឱ្យប្រើច្បាប់ស្តីពីការបង្កើតក្រសួងសេដ្ឋកិច្ច និងហិរញ្ញវត្ថុ
- បានឃើញព្រះរាជក្រមលេខ នស/រកម/០១៩៦/០២ ចុះថ្ងៃទី២៤ ខែមករា ឆ្នាំ១៩៩៦ ដែលប្រកាស ឱ្យប្រើច្បាប់ស្តីពីការបង្កើតក្រសួងវប្បធម៌ និងវិចិត្រសិល្បៈ
- បានឃើញព្រះរាជក្រមលេខ នស/រកម/០៨០១/១៤ ចុះថ្ងៃទី៣០ ខែសីហា ឆ្នាំ២០០១ ដែលប្រកាស ឱ្យប្រើច្បាប់ភូមិបាល នៃព្រះរាជាណាចក្រកម្ពុជា
- បានឃើញព្រះរាជក្រឹត្យលេខ នស/រកត/០២៩៥/១២ ចុះថ្ងៃទី១៩ ខែកុម្ភៈ ឆ្នាំ១៩៩៥ ស្តីពីការ បង្កើតអាជ្ញាធរដើម្បីការពារមូលដ្ឋាន និងរៀបចំតំបន់អង្ករ ហៅថា “ អាជ្ញាធរអប្សរា ”
- បានឃើញព្រះរាជក្រឹត្យលេខ នស/រកត/០៨០៦/៣៣៩ ចុះថ្ងៃទី០៣ ខែសីហា ឆ្នាំ២០០៦ ស្តីពី គោលការណ៍ និងបទប្បញ្ញត្តិអន្តរកាលនៃការធ្វើអនុប្បយោគទ្រព្យសម្បត្តិសាធារណៈរបស់រដ្ឋ និងរបស់ នីតិបុគ្គលសាធារណៈ
- បានឃើញអនុក្រឹត្យលេខ ៦៩ អនក្រ.បក ចុះថ្ងៃទី១៩ ខែតុលា ឆ្នាំ២០០៤ ស្តីពីការបង្កើតតំបន់អភិវឌ្ឍន៍ រុនតាឯក

- បានឃើញអនុក្រឹត្យលេខ ១២៩ អនក្រ.បក ចុះថ្ងៃទី២៧ ខែវិច្ឆិកា ឆ្នាំ២០០៦ ស្តីពីវិធាន និងនីតិវិធីនៃការធ្វើអនុបយោគទ្រព្យសម្បត្តិសាធារណៈរបស់រដ្ឋ និងរបស់នីតិបុគ្គលសាធារណៈ
- លិខិតលេខ ១០១ សណ ចុះថ្ងៃទី៩ ខែមីនា ឆ្នាំ២០២២ របស់ក្រសួងវប្បធម៌ និងវិចិត្រសិល្បៈ។

សម្រេច

មាត្រា១.-

ត្រូវបានធ្វើអនុបយោគផ្ទៃដីទំហំ ៨១,៥ហិកតា (ប៉ែតសិបមួយហិកតា និងប្រាំអា) មានទីតាំងស្ថិតនៅភូមិតានី ឃុំរនតាឯក ស្រុកបន្ទាយស្រី ខេត្តសៀមរាប ដែលជាទ្រព្យសម្បត្តិសាធារណៈរបស់រដ្ឋ មកជាទ្រព្យសម្បត្តិឯកជនរបស់រដ្ឋ ដើម្បីរៀបចំហេដ្ឋារចនាសម្ព័ន្ធផ្លូវសួននិងបឹង និងធ្វើប្រទានកម្មជូនប្រជាពលរដ្ឋ ដូចមានក្នុងប្លង់គំនូសបង្ហាញទីតាំងដែលមាននិយាមកភ្ជាប់ជាឧបសម្ព័ន្ធនៃអនុក្រឹត្យនេះ។

មាត្រា២.-

ផ្ទៃដីដែលបានធ្វើអនុបយោគដូចកំណត់ក្នុងមាត្រា១នេះ ត្រូវចាត់ចែងនីតិវិធីបន្តដោយក្រសួងវប្បធម៌ និងវិចិត្រសិល្បៈ ជាអាជ្ញាធរកាន់កាប់ និងក្រសួងសេដ្ឋកិច្ច និងហិរញ្ញវត្ថុ ជាអាជ្ញាធរគ្រប់គ្រង ព្រមទាំងសហការជាមួយក្រសួង ស្ថាប័នពាក់ព័ន្ធ និងអាជ្ញាធរដែនដី ដើម្បីរៀបចំហេដ្ឋារចនាសម្ព័ន្ធផ្លូវសួននិងបឹង និងលុបចេញពីបញ្ជីសារពើភណ្ឌទ្រព្យសម្បត្តិរដ្ឋ ដើម្បីធ្វើប្រទានកម្មជូនប្រជាពលរដ្ឋ ស្របតាមនីតិវិធីជាធរមាន។

មាត្រា៣.-

បទប្បញ្ញត្តិទាំងឡាយណាដែលមានខ្លឹមសារផ្ទុយនឹងអនុក្រឹត្យនេះ ត្រូវចាត់ទុកជានិរាករណ៍។

មាត្រា៤.-

រដ្ឋមន្ត្រីទទួលបន្ទុកទីស្តីការគណៈរដ្ឋមន្ត្រី រដ្ឋមន្ត្រីក្រសួងសេដ្ឋកិច្ច និងហិរញ្ញវត្ថុ រដ្ឋមន្ត្រីក្រសួងវប្បធម៌ និងវិចិត្រសិល្បៈ រដ្ឋមន្ត្រីគ្រប់ក្រសួង ប្រធានស្ថាប័នពាក់ព័ន្ធ ត្រូវទទួលអនុវត្តអនុក្រឹត្យនេះតាមភារកិច្ចរៀងៗខ្លួនឱ្យមានប្រសិទ្ធភាពចាប់ពីថ្ងៃចុះហត្ថលេខាតទៅ។

ថ្ងៃអង្គារ ១៣ រោច ខែ អាសាឍ ឆ្នាំខាល ចត្វាស័ក ព.ស.២៥៦៦
ធ្វើនៅរាជធានីភ្នំពេញ ថ្ងៃទី ២៦ ខែ កក្កដា ឆ្នាំ២០២២ ✓



សម្តេចអគ្គមហាសេនាបតីតេជោ ហ៊ុន សែន

កន្លែងទទួល៖

- ក្រសួងព្រះបរមរាជវាំង
- អគ្គលេខាធិការដ្ឋានក្រុមប្រឹក្សាធម្មនុញ្ញ
- អគ្គលេខាធិការដ្ឋានក្រសួង
- អគ្គលេខាធិការដ្ឋានរដ្ឋសភា
- ខុទ្ទកាល័យសម្តេចអគ្គមហាសេនាបតីតេជោ នាយករដ្ឋមន្ត្រី
- ខុទ្ទកាល័យសម្តេច ឯកឧត្តម លោកជំទាវ ឧបនាយករដ្ឋមន្ត្រី
- ដូចមាត្រា៤
- រាជកិច្ច
- ឯកសារ-កាលប្បវត្តិ

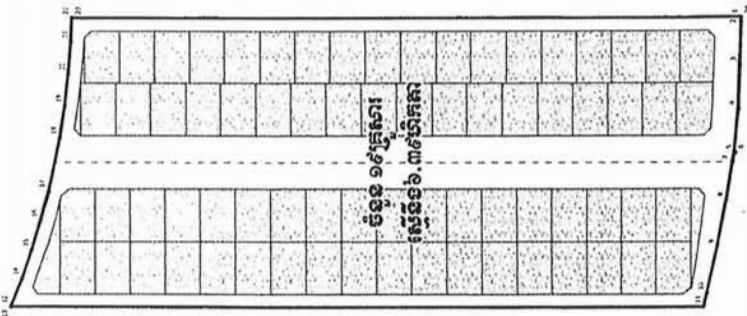


អគ្គនាយកដ្ឋានស្ថិតិ

អគ្គនាយកដ្ឋានស្ថិតិ

កិច្ចសម្រេចស្តីពីការប្រកាសលទ្ធផលប្រជាធិបតេយ្យនៃការបោះឆ្នោតសម្រាប់សមាជិកសភាស្ថិតិ

ក្រសួងស្ថិតិ ប្រកាសលទ្ធផលប្រជាធិបតេយ្យនៃការបោះឆ្នោតសម្រាប់សមាជិកសភាស្ថិតិ



ចំនួន ១៩ ស្ថិតិ
ស្ថិតិសម្រាប់សមាជិកសភាស្ថិតិ



សម្រាប់ស្ថិតិសម្រាប់សមាជិកសភាស្ថិតិ

ស្ថិតិសម្រាប់សមាជិកសភាស្ថិតិ

ID	POINT_X	POINT_Y	ID	POINT_X	POINT_Y
1	394101.741	1490156.073	13	393936.765	1490573.042
2	394099.297	1490156.068	14	393952.633	1490566.931
3	394074.25	1490156.655	15	393969.305	1490561.398
4	394049.225	1490157.887	16	393985.868	1490556.449
5	394024.241	1490159.761	17	394002.594	1490552.09
6	394024.241	1490160.353	18	394032.826	1490545.79
7	394019.241	1490161.22	19	394051.131	1490542.335
8	393997.477	1490164.991	20	394069.529	1490540.778
9	393970.842	1490170.325	21	394087.995	1490539.322
10	393944.358	1490176.352	22	394101.741	1490538.763
11	393936.741	1490178.295	23	394101.741	1490538.696
12	393936.741	1490573.051	24	394101.741	1490156.073

អគ្គនាយកស្ថិតិ
ហ៊ុន សែន

អគ្គនាយកស្ថិតិ
ហ៊ុន សែន

ព័ត៌មានផ្សេងៗ (Universal Transvers Mercator), Zone48N
ជាមួយ WGS 1984

អគ្គនាយកស្ថិតិ
ហ៊ុន សែន

ក្រសួងរៀបចំដែនដី នគរូបនីយកម្ម និងសំណង់
មន្ទីររៀបចំដែនដី នគរូបនីយកម្ម និងសំណង់ និងស្រុករៀបចំដែនដី នគរូបនីយកម្ម និងសំណង់

កិច្ចសម្រេចចេញវិញ្ញាបនបត្រ និងលិខិតអនុញ្ញាតឱ្យប្តូរស្ថិតិស្រោចស្រព
ស្ថិតិស្រោចស្រព និងលិខិតអនុញ្ញាតឱ្យប្តូរស្ថិតិស្រោចស្រព

អគ្គនាយកដ្ឋានស្ថិតិស្រោចស្រព
អគ្គនាយកដ្ឋានស្ថិតិស្រោចស្រព

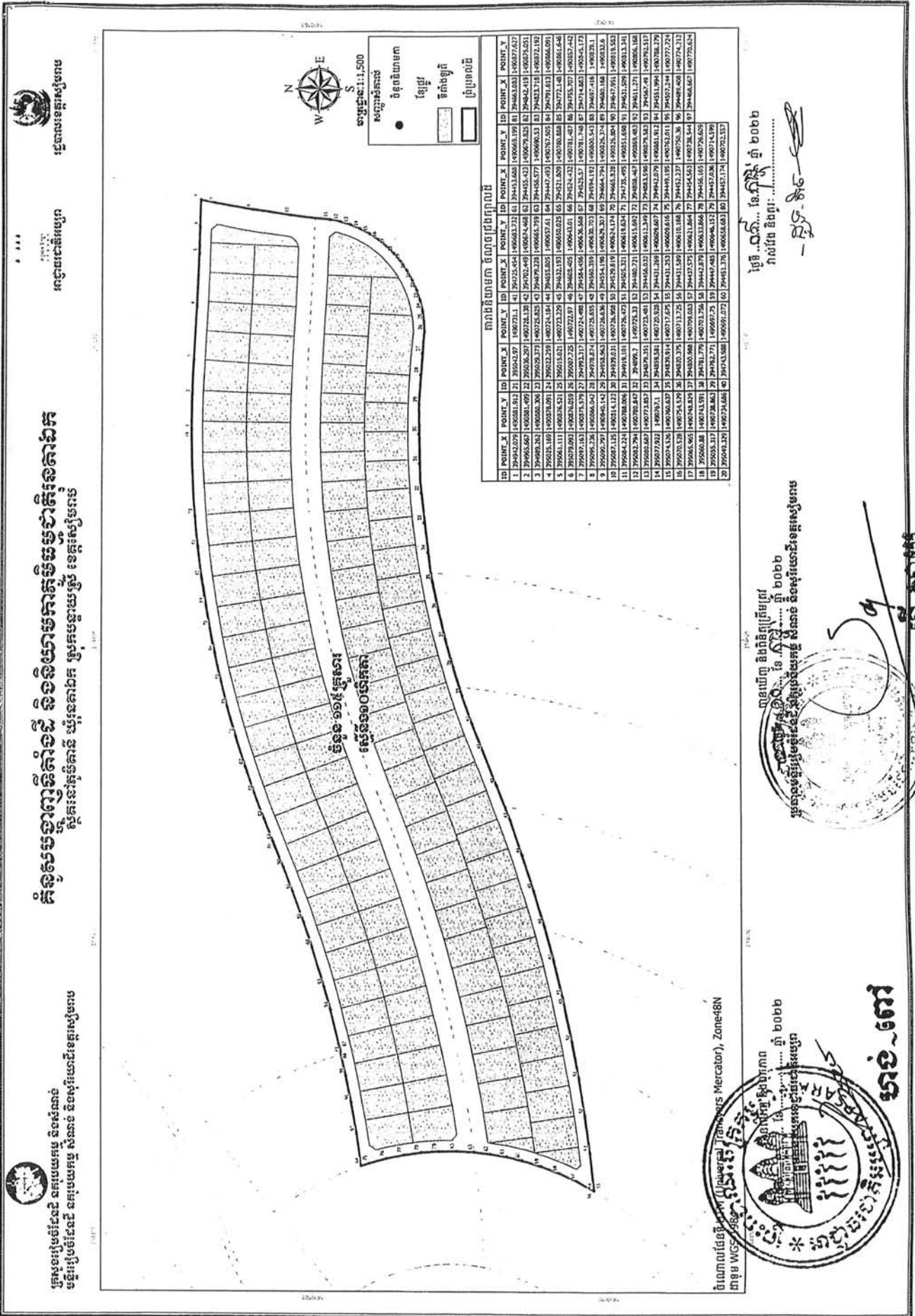
ទំនាក់ទំនង និងលិខិតអនុញ្ញាតឱ្យប្តូរស្ថិតិស្រោចស្រព
ទំនាក់ទំនង និងលិខិតអនុញ្ញាតឱ្យប្តូរស្ថិតិស្រោចស្រព

ល.រ	POINT_X	POINT_Y	ល.រ	POINT_X	POINT_Y	ល.រ	POINT_X	POINT_Y	ល.រ	POINT_X	POINT_Y
1	294411.252	1495252.514	31	294413.701	1495175.862	61	294421.996	1495325.911	91	294478.841	1495927.862
2	294412.642	1495348.473	32	294413.996	1495223.274	62	294424.187	1495353.448	92	294482.335	1496428.144
3	294413.634	1495357.963	33	294417.237	1495668.133	63	294432.843	1495358.277	93	294433.138	1496433.879
4	294405.793	1495277.483	34	294418.231	1495666.731	64	294434.723	1495262.844	94	294432.386	1495964.274
5	294401.283	1495275.783	35	294418.871	1495668.433	65	294435.111	1495262.844	95	294433.381	1495964.274
6	294403.197	1495268.679	36	294419.266	1495668.284	66	294435.499	1495262.844	96	294434.376	1495964.274
7	294412.642	1495248.623	37	294420.260	1495668.133	67	294435.887	1495262.844	97	294435.371	1495964.274
8	294417.237	1495248.623	38	294421.254	1495668.133	68	294436.275	1495262.844	98	294436.366	1495964.274
9	294403.197	1495213.877	39	294422.248	1495668.133	69	294436.663	1495262.844	99	294437.361	1495964.274
10	294413.634	1495213.877	40	294423.242	1495668.133	70	294437.051	1495262.844	100	294438.356	1495964.274
11	294413.634	1495213.877	41	294424.236	1495668.133	71	294437.439	1495262.844	101	294439.351	1495964.274
12	294419.266	1495213.877	42	294425.230	1495668.133	72	294437.827	1495262.844	102	294440.345	1495964.274
13	294429.258	1495213.877	43	294426.224	1495668.133	73	294438.215	1495262.844	103	294441.339	1495964.274
14	294439.250	1495213.877	44	294427.218	1495668.133	74	294438.603	1495262.844	104	294442.333	1495964.274
15	294449.242	1495213.877	45	294428.212	1495668.133	75	294438.991	1495262.844	105	294443.327	1495964.274
16	294459.234	1495213.877	46	294429.206	1495668.133	76	294439.379	1495262.844	106	294444.321	1495964.274
17	294469.226	1495213.877	47	294430.200	1495668.133	77	294439.767	1495262.844	107	294445.315	1495964.274
18	294479.218	1495213.877	48	294431.194	1495668.133	78	294440.155	1495262.844	108	294446.309	1495964.274
19	294489.210	1495213.877	49	294432.188	1495668.133	79	294440.543	1495262.844	109	294447.303	1495964.274
20	294499.202	1495213.877	50	294433.182	1495668.133	80	294440.931	1495262.844	110	294448.297	1495964.274
21	294509.194	1495213.877	51	294434.176	1495668.133	81	294441.319	1495262.844	111	294449.291	1495964.274
22	294519.186	1495213.877	52	294435.170	1495668.133	82	294441.707	1495262.844	112	294450.285	1495964.274
23	294529.178	1495213.877	53	294436.164	1495668.133	83	294442.095	1495262.844	113	294451.279	1495964.274
24	294539.170	1495213.877	54	294437.158	1495668.133	84	294442.483	1495262.844	114	294452.273	1495964.274
25	294549.162	1495213.877	55	294438.152	1495668.133	85	294442.871	1495262.844	115	294453.267	1495964.274
26	294559.154	1495213.877	56	294439.146	1495668.133	86	294443.259	1495262.844	116	294454.261	1495964.274
27	294569.146	1495213.877	57	294440.140	1495668.133	87	294443.647	1495262.844	117	294455.255	1495964.274
28	294579.138	1495213.877	58	294441.134	1495668.133	88	294444.035	1495262.844	118	294456.249	1495964.274
29	294589.130	1495213.877	59	294442.128	1495668.133	89	294444.423	1495262.844	119	294457.243	1495964.274
30	294599.122	1495213.877	60	294443.122	1495668.133	90	294444.811	1495262.844	120	294458.237	1495964.274

ថ្ងៃ ទី ០៥ ខែ តុលា ឆ្នាំ ២០២២
រាយការន៍:

អគ្គនាយកដ្ឋានស្ថិតិស្រោចស្រព
អគ្គនាយកដ្ឋានស្ថិតិស្រោចស្រព

អគ្គនាយកដ្ឋានស្ថិតិស្រោចស្រព
អគ្គនាយកដ្ឋានស្ថិតិស្រោចស្រព



ស្ថាប័នរដ្ឋបាលខេត្តសៀមរាប

អគ្គនាយកដ្ឋានស្រាវជ្រាវ

កម្មសិទ្ធិបញ្ជីកំណើត និងសិទ្ធិបញ្ជីកាត់បន្ថយស្តង់ដារស្រូវស្រែកស្រែក

ក្រសួងស្រូវស្រែក និងរុក្ខាប្រមាញ់ និងសំបក និងស្រូវស្រែកស្រែក

ID	POINT_X	POINT_Y	ID	POINT_X	POINT_Y	ID	POINT_X	POINT_Y	ID	POINT_X	POINT_Y
1	29442.079	140031.912	21	29442.079	140031.912	61	29443.601	140037.627	81	29443.601	140037.627
2	29496.662	140031.912	22	29496.662	140031.912	62	29443.601	140037.627	82	29443.601	140037.627
3	29551.246	140031.912	23	29551.246	140031.912	63	29443.601	140037.627	83	29443.601	140037.627
4	29605.830	140031.912	24	29605.830	140031.912	64	29443.601	140037.627	84	29443.601	140037.627
5	29660.414	140031.912	25	29660.414	140031.912	65	29443.601	140037.627	85	29443.601	140037.627
6	29715.000	140031.912	26	29715.000	140031.912	66	29443.601	140037.627	86	29443.601	140037.627
7	29769.584	140031.912	27	29769.584	140031.912	67	29443.601	140037.627	87	29443.601	140037.627
8	29824.168	140031.912	28	29824.168	140031.912	68	29443.601	140037.627	88	29443.601	140037.627
9	29878.752	140031.912	29	29878.752	140031.912	69	29443.601	140037.627	89	29443.601	140037.627
10	29933.336	140031.912	30	29933.336	140031.912	70	29443.601	140037.627	90	29443.601	140037.627
11	29987.920	140031.912	31	29987.920	140031.912	71	29443.601	140037.627	91	29443.601	140037.627
12	30042.504	140031.912	32	30042.504	140031.912	72	29443.601	140037.627	92	29443.601	140037.627
13	30097.088	140031.912	33	30097.088	140031.912	73	29443.601	140037.627	93	29443.601	140037.627
14	30151.672	140031.912	34	30151.672	140031.912	74	29443.601	140037.627	94	29443.601	140037.627
15	30206.256	140031.912	35	30206.256	140031.912	75	29443.601	140037.627	95	29443.601	140037.627
16	30260.840	140031.912	36	30260.840	140031.912	76	29443.601	140037.627	96	29443.601	140037.627
17	30315.424	140031.912	37	30315.424	140031.912	77	29443.601	140037.627	97	29443.601	140037.627
18	30370.008	140031.912	38	30370.008	140031.912	78	29443.601	140037.627	98	29443.601	140037.627
19	30424.592	140031.912	39	30424.592	140031.912	79	29443.601	140037.627	99	29443.601	140037.627
20	30479.176	140031.912	40	30479.176	140031.912	80	29443.601	140037.627	100	29443.601	140037.627
21	30533.760	140031.912	41	30533.760	140031.912	81	29443.601	140037.627			
22	30588.344	140031.912	42	30588.344	140031.912	82	29443.601	140037.627			
23	30642.928	140031.912	43	30642.928	140031.912	83	29443.601	140037.627			
24	30697.512	140031.912	44	30697.512	140031.912	84	29443.601	140037.627			
25	30752.096	140031.912	45	30752.096	140031.912	85	29443.601	140037.627			
26	30806.680	140031.912	46	30806.680	140031.912	86	29443.601	140037.627			

ប្រឹក្សា... ខេត្តសៀមរាប... ភាសាខ្មែរ និងភាសាបារាំង

ប្រឹក្សា... ខេត្តសៀមរាប... ភាសាខ្មែរ និងភាសាបារាំង

ក្រសួងស្រូវស្រែក និងរុក្ខាប្រមាញ់ និងសំបក និងស្រូវស្រែកស្រែក

អគ្គនាយកដ្ឋានស្រាវជ្រាវ

ស្ថាប័នរដ្ឋបាលខេត្តសៀមរាប

កម្មសិទ្ធិបញ្ជីកំណើត និងសិទ្ធិបញ្ជីកាត់បន្ថយស្តង់ដារស្រូវស្រែកស្រែក

ផ្ទៃសរុប ១១៧៧៧.៦៦៦ ម៉ែត្រការ៉េ

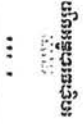
ស្ថាប័នរដ្ឋបាលខេត្តសៀមរាប

អគ្គនាយកដ្ឋានស្រាវជ្រាវ

ស្ថាប័នរដ្ឋបាលខេត្តសៀមរាប



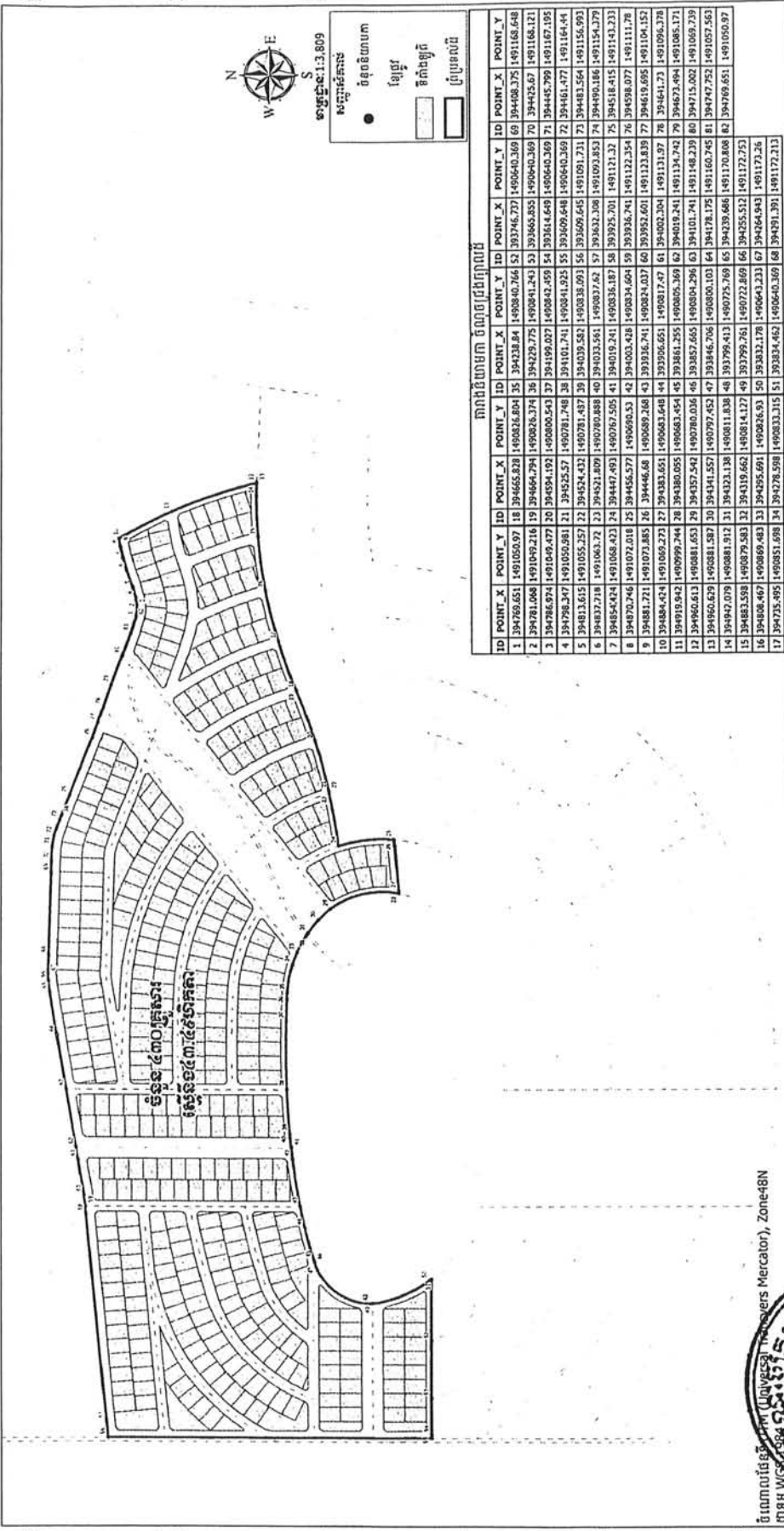
រដ្ឋបាលរាជធានីភ្នំពេញ



អគ្គនាយកដ្ឋានស្រុកស្រែ

កំណត់បញ្ជីផ្ទះលេខ ១១ ផ្លូវលេខ ១១ ភូមិស្រែស្រោច ខណ្ឌស្រែស្រោច រាជធានីភ្នំពេញ

ក្រសួងរៀបចំដែនដី នគរូបនីយកម្ម និងសំណង់
អគ្គនាយកដ្ឋានស្រុកស្រែ



តារាងចំណុចបញ្ជីផ្ទះលេខ ១១ ភូមិស្រែស្រោច

ID	POINT_X	POINT_Y	ID	POINT_X	POINT_Y	ID	POINT_X	POINT_Y	ID	POINT_X	POINT_Y
1	394769.651	1491050.97	18	394665.828	1490626.804	35	394238.84	1490840.766	62	393746.737	1490640.369
2	394781.068	1491059.216	19	394664.794	1490626.374	36	394222.725	1490841.243	63	393665.853	1490640.369
3	394796.674	1491060.881	20	394594.193	1490600.543	37	394199.027	1490842.559	64	393614.648	1490640.369
4	394796.674	1491060.881	21	394524.437	1490781.748	38	394101.741	1490841.925	65	393461.477	1491164.14
5	394813.615	1491055.257	22	394524.437	1490781.748	39	394039.582	1490838.093	66	393461.477	1491164.14
6	394837.278	1491063.72	23	394521.809	1490780.888	40	394032.561	1490837.62	67	393461.477	1491164.14
7	394854.424	1491068.423	24	394447.493	1490767.505	41	394019.241	1490836.187	68	393461.477	1491164.14
8	394872.746	1491072.018	25	394447.493	1490767.505	42	394003.438	1490834.694	69	393461.477	1491164.14
9	394881.721	1491073.883	26	394447.493	1490767.505	43	393936.791	1490834.037	70	393461.477	1491164.14
10	394886.424	1491069.273	27	394383.651	1490683.648	44	393906.651	1490817.47	71	393461.477	1491164.14
11	394919.942	1490999.744	28	394380.055	1490683.648	45	393884.255	1490805.299	72	393461.477	1491164.14
12	394960.613	1490881.653	29	394357.542	1490780.036	46	393852.665	1490804.296	73	393461.477	1491164.14
13	394960.613	1490881.653	30	394341.557	1490797.452	47	393846.706	1490800.103	74	393461.477	1491164.14
14	394947.079	1490881.912	31	394323.138	1490811.838	48	393799.413	1490775.769	75	393461.477	1491164.14
15	394883.538	1490879.583	32	394319.662	1490814.127	49	393799.786	1490772.669	76	393461.477	1491164.14
16	394808.467	1490869.483	33	394295.691	1490826.93	50	393832.178	1490643.233	77	393461.477	1491164.14
17	394725.495	1490851.698	34	394278.598	1490833.315	51	393834.462	1490640.369	78	393461.477	1491164.14

ប្រឹក្សា... ខេត្ត... ភ្នំ ៦០៦៦
រាជកិច្ច ទំព័រ ៦២៣៣

អគ្គនាយកដ្ឋានស្រុកស្រែ
រាជធានីភ្នំពេញ

អគ្គនាយកដ្ឋានស្រុកស្រែ
រាជធានីភ្នំពេញ

លេខ ១១