



ក្រសួងរ៉ែ និងថាមពល

Ministry of Mines and Energy

លេខ: ០៤៩.៧៩.១៣៧.សសណ

ថ្ងៃពុធ ១៥កើត ខែ ឧសភា ឆ្នាំជូត ទោស័ក ព.ស.២៥៦៤
រាជធានីភ្នំពេញ ថ្ងៃទី ០៩ ខែ កញ្ញា ឆ្នាំ២០២០

**សេចក្តីជូនដំណឹង
ស្តីពី**

**ការបើកតំបន់សម្បទានស្វែងរករ៉ែ
សម្រាប់ការដាក់ពាក្យស្នើសុំអាជ្ញាបណ្ណស្វែងរករ៉ែ**

ក្រសួងរ៉ែ និងថាមពល មានសេចក្តីសោមនស្សជម្រាបជូនដល់សាធារណៈជន បណ្តាក្រុមហ៊ុនជាតិ និងអន្តរជាតិ ឱ្យបានជ្រាបថា ក្រសួងរ៉ែ និងថាមពល សូមប្រកាសបើកឱ្យដាក់ពាក្យប្រកួតប្រជែងជាសាធារណៈ សម្រាប់ទទួលបានអាជ្ញាបណ្ណស្វែងរករ៉ែ ចំពោះតំបន់សម្បទានស្វែងរករ៉ែចំនួន ០២ (ពីរ) តំបន់ ដូចមាន "ផែនទីទីតាំង និងកូអរដោណេ" ជូនភ្ជាប់មកជាមួយ ចាប់ពីពេលនេះតទៅ។ តំបន់សម្បទានស្វែងរករ៉ែដែលនឹងប្រកាសបើកទទួលពាក្យស្នើសុំ រួមមានដូចខាងក្រោម៖

- ១. តំបន់សម្បទានស្វែងរករ៉ែទំហំ ១០៧,១០ (មួយរយប្រាំពីរកៀសដប់) គីឡូម៉ែត្រក្រឡា ស្ថិតនៅតំបន់មេមត់ ស្រុកមេមត់ ខេត្តត្បូងឃ្មុំ ។
- ២. តំបន់សម្បទានស្វែងរករ៉ែទំហំ ១០០ (មួយរយ) គីឡូម៉ែត្រក្រឡា ស្ថិតនៅតំបន់ភ្នំបាំង ស្រុកអូរយ៉ាដាវ ខេត្តរតនគិរី ។

សាធារណៈជន បណ្តាក្រុមហ៊ុនជាតិ និងអន្តរជាតិ ដែលចាប់អារម្មណ៍ ត្រូវមកស្នើសុំ "ពាក្យស្នើសុំអាជ្ញាបណ្ណស្វែងរករ៉ែដែលមានការបោះត្រាត្រឹមត្រូវ" នៅនាយកដ្ឋានឧស្សាហកម្មអាជីវកម្មធនធានរ៉ែ (ជាន់ទី៥) នៃទីស្តីការក្រសួងរ៉ែ និងថាមពល អគារលេខ ៧៩-៨៩ វិថីប៉ាស្ទ័រ (ផ្លូវលេខ៥១) សង្កាត់ផ្សារថ្មី៣ ខណ្ឌដូនពេញ រាជធានីភ្នំពេញ ចាប់ពីថ្ងៃជូនដំណឹងនេះតទៅ នៅរៀងរាល់ម៉ោងធ្វើការ។

ពាក្យស្នើសុំអាជ្ញាបណ្ណស្វែងរករ៉ែ ដែលបានបំពេញរួចរាល់ ត្រូវភ្ជាប់មកជាមួយនូវឯកសារ និងរបាយការណ៍តម្រូវពាក់ព័ន្ធ ហើយដាក់ក្នុងស្រោមសំបុត្របិទជិតដោយការខ្ជងថា "ឯកសារស្នើសុំប្រកួតប្រជែង" រួចដាក់មកក្រសួងតាម "ការិយាល័យច្រកចេញចូលតែមួយ" របស់ក្រសួងរ៉ែ និងថាមពល យ៉ាងយូរ បំផុតត្រឹមថ្ងៃទី ០៩..... ខែ កញ្ញា..... ឆ្នាំ២០២០ វេលាម៉ោង១៧:០០នាទី។

ប្រធានក្រុមហ៊ុនសូមអញ្ជើញមកដាក់សំណុំឯកសារសុំអាជ្ញាប័ណ្ណស្វែងរុករកដីដោយផ្ទាល់ ឬប្រគល់សិទ្ធិជូនអ្នកតំណាងរបស់ខ្លួនមកដាក់ជំនួសក៏បាន ប៉ុន្តែត្រូវមាន "លិខិតប្រគល់សិទ្ធិ" ពីប្រធានក្រុមហ៊ុន។

ក្រសួងដី និងថាមពល នឹងប្រកាសផ្សាយជាសាធារណៈ ចំពោះរូបវន្តបុគ្គល ឬនីតិបុគ្គលជ័យលាភីដែលក្រសួងសម្រេចជ្រើសរើសនិងផ្តល់អាជ្ញាប័ណ្ណស្វែងរុករកដីជូន បន្ទាប់ពីបានអនុវត្តតាមនីតិវិធីចប់សព្វគ្រប់ស្របតាមអនុក្រឹត្យលេខ ៧២ អនក្រ.បក ចុះថ្ងៃទី០៥ ខែឧសភា ឆ្នាំ២០១៦ និងបានដោះស្រាយបណ្តឹងតវ៉ាចប់រូបរាល់ជាស្ថាពរ។



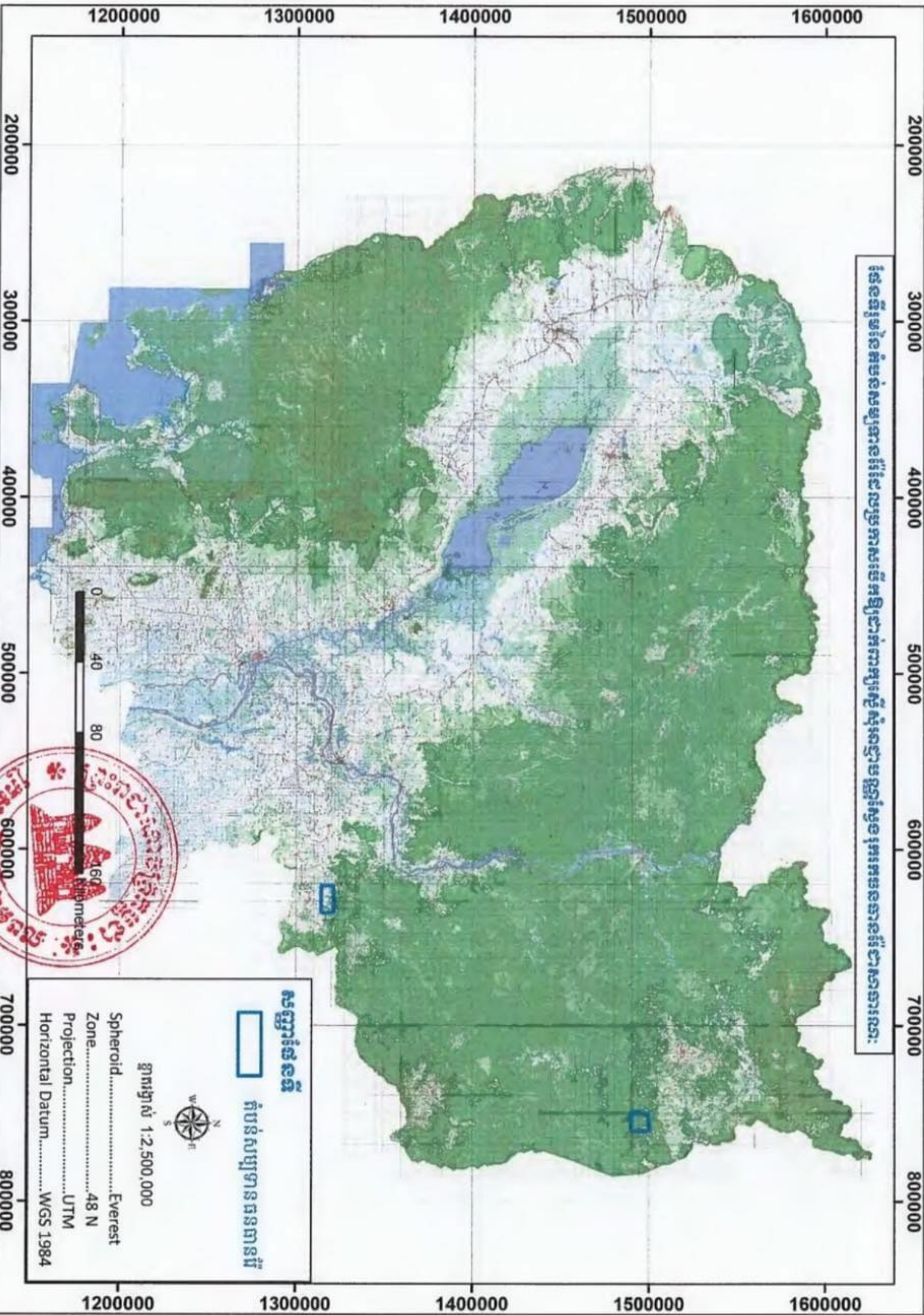
ព័ត៌មានលម្អិតសូមទំនាក់ទំនង៖

ទូរស័ព្ទលេខ៖ ០៦៩ ៨៤៤ ៤៤៨ /០១២ ៤៨១ ៧៨៩

ចម្លងជូន៖

- គ្រប់មន្ទីរដី និងថាមពលរាជធានី-ខេត្ត
"ដើម្បីជ្រាប និងផ្សព្វផ្សាយបន្ត"
- ឯកសារ-កាលប្បវត្តិ

ផែនទីប្រើប្រាស់សម្រាប់ការវិនិច្ឆ័យដីសម្រាប់ការស្នើសុំដីស្រែចម្ការក្នុងតំបន់ស្រុកស្រែចម្ការខេត្តស្វាយរៀង



0 40 80 160 meters



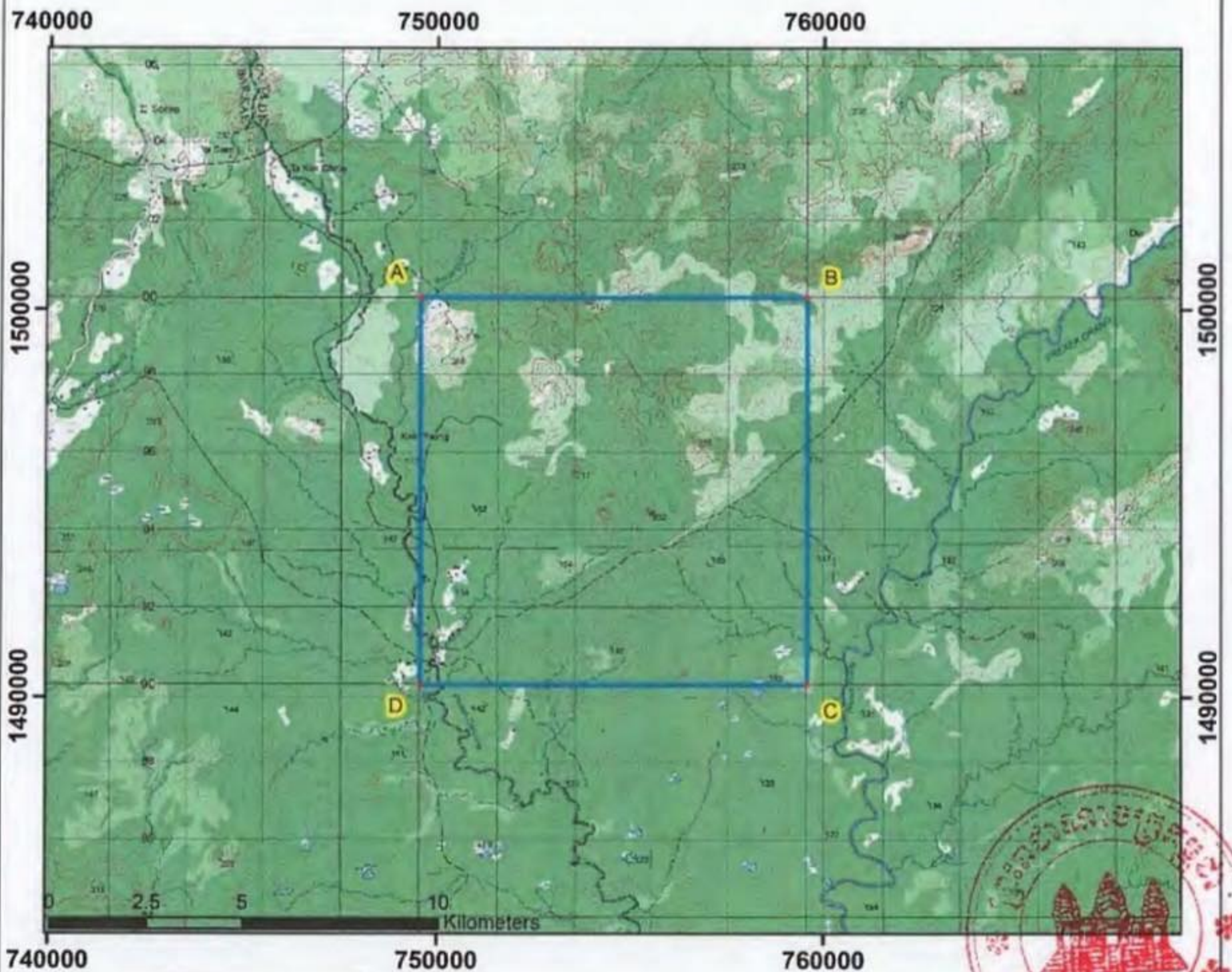
សញ្ញាផែនទី
 តំបន់សម្រាប់ការវិនិច្ឆ័យដី



ក្រាហ្វូស្ត្រាស់ 1:2,500,000
Spheroid.....Everest
Zone.....48 N
Projection.....UTM
Horizontal Datum.....WGS 1984



ផែនទីទីតាំងតំបន់សម្បទានស្វែងរកកៅស៊ូក្នុងតំបន់ភ្នំប៉ាទ ស្រុកអូរយ៉ាងាវ ខេត្តកណ្តាល



សញ្ញាផែនទី

 តំបន់សម្បទានធនធានដី



ម្ភាតរង្វាស់ 1:150,000

Spheroid.....Everest
 Zone.....48 N
 Projection.....UTM
 Horizontal Datum.....WGS 1984

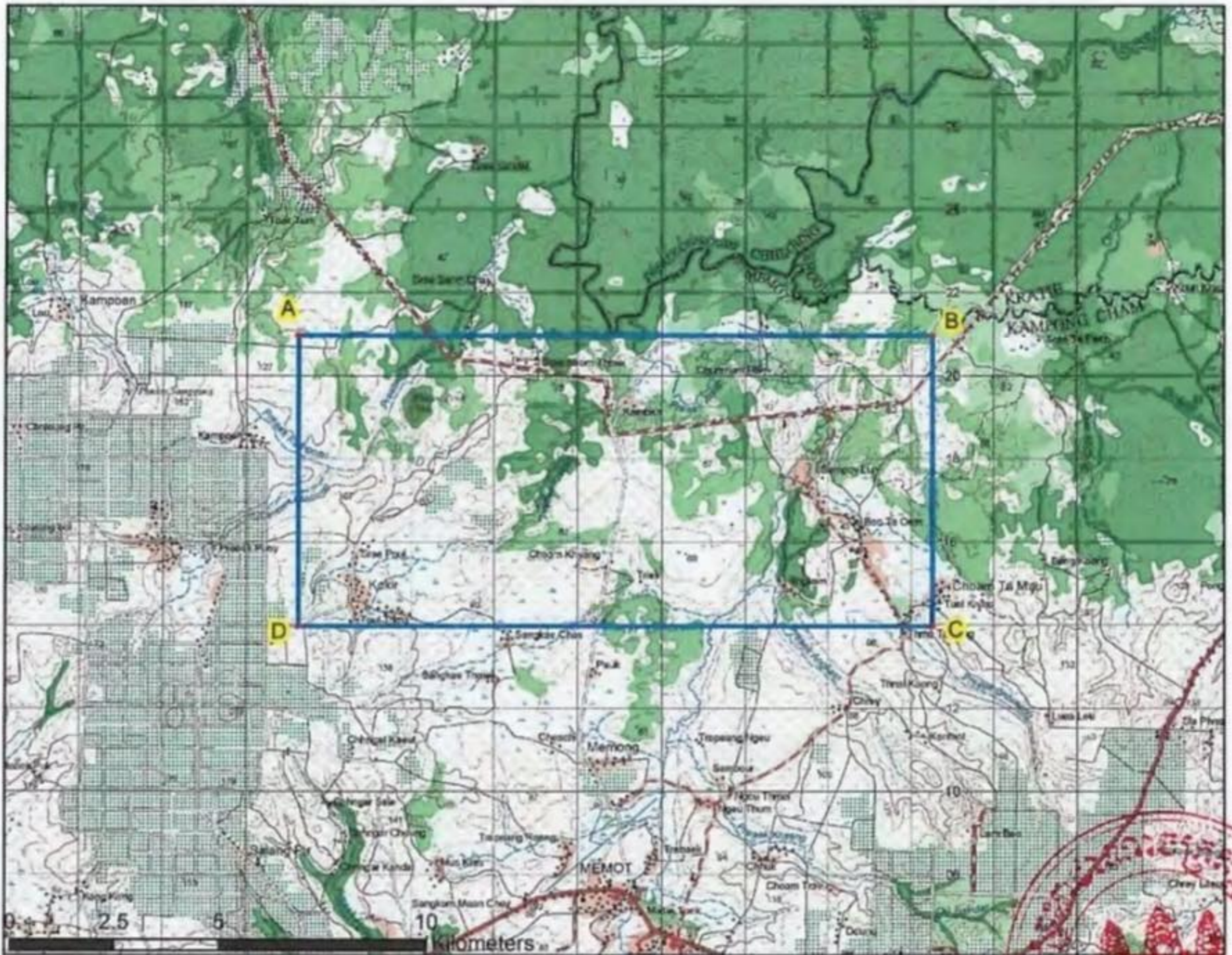
និយាមកាតំបន់សម្បទានស្វែងរកកៅស៊ូធនធានដី

ចំណុច	អាប័ស៊ីស	អរដោណេ
A	749581	1500320
B	759581	1500320
C	759581	1490320
D	749581	1490320


ទំហំផ្ទៃដីសរុប ១០០ គីឡូម៉ែត្រក្រឡា



ផែនទីទីតាំងតំបន់សម្បទានស្វែងរកស្រូវក្នុងតំបន់មេមត់ ក្រុងមេមត់ ខេត្តស្វាយរៀង



សញ្ញាផែនទី

 តំបន់សម្បទានធនធានដី



ម្ភាតរង្វាស់ 1:150,000

Spheroid.....Everest
 Zone.....48 N
 Projection.....UTM
 Horizontal Datum.....WGS 1984

និយាមកាតំបន់សម្បទានស្វែងរកស្រូវក្នុងតំបន់មេមត់

ចំណុច	អាប៉ស៊ីស	អរដោណេ
A	620800	1321300
B	636100	1321300
C	636100	1314300
D	620800	1314300

ទំហំផ្ទៃដីសរុប ១០៧,១០ គីឡូម៉ែត្រក្រឡា

