



ព្រះរាជាណាចក្រកម្ពុជា
ជាតិ សាសនា ព្រះមហាក្សត្រ

រាជរដ្ឋាភិបាលកម្ពុជា

លេខ : ៤៤.អនក្រ.បក

អនុក្រឹត្យ
ស្តីពី

ការធ្វើអនុបយោគផ្ទៃដីទំហំ ៥៦៥ ហិកតា ៧៦ អា ៧៩ សង់ទីអា
ស្ថិតក្នុងភូមិសាស្ត្រខេត្តក្រចេះ

រាជរដ្ឋាភិបាល

- បានឃើញរដ្ឋធម្មនុញ្ញនៃព្រះរាជាណាចក្រកម្ពុជា
- បានឃើញព្រះរាជក្រឹត្យលេខ នស/រកត/០៩១៨/៩២៥ ចុះថ្ងៃទី០៦ ខែកញ្ញា ឆ្នាំ២០១៨ ស្តីពីការតែងតាំងរាជរដ្ឋាភិបាលនៃព្រះរាជាណាចក្រកម្ពុជា
- បានឃើញព្រះរាជក្រឹត្យលេខ នស/រកត/០៣២០/៤២១ ចុះថ្ងៃទី៣០ ខែមីនា ឆ្នាំ២០២០ ស្តីពីការតែងតាំង និងកែសម្រួលសមាសភាពរាជរដ្ឋាភិបាលនៃព្រះរាជាណាចក្រកម្ពុជា
- បានឃើញព្រះរាជក្រឹត្យលេខ នស/រកត/១០២២/១២៣៦ ចុះថ្ងៃទី១៤ ខែតុលា ឆ្នាំ២០២២ ស្តីពីការតែងតាំងសមាសភាពរាជរដ្ឋាភិបាលនៃព្រះរាជាណាចក្រកម្ពុជា
- បានឃើញព្រះរាជក្រមលេខ នស/រកម/០៦១៨/០១២ ចុះថ្ងៃទី២៨ ខែមិថុនា ឆ្នាំ២០១៨ ដែលប្រកាសឱ្យប្រើច្បាប់ស្តីពីការរៀបចំនិងការប្រព្រឹត្តទៅនៃគណៈរដ្ឋមន្ត្រី
- បានឃើញព្រះរាជក្រមលេខ នស/រកម/០៦៩៩/០៩ ចុះថ្ងៃទី២៣ ខែមិថុនា ឆ្នាំ១៩៩៩ ដែលប្រកាសឱ្យប្រើច្បាប់ស្តីពីការបង្កើតក្រសួងរៀបចំដែនដី នគរូបនីយកម្ម និងសំណង់
- បានឃើញព្រះរាជក្រមលេខ នស/រកម/០៨០១/១៤ ចុះថ្ងៃទី៣០ ខែសីហា ឆ្នាំ២០០១ ដែលប្រកាសឱ្យប្រើច្បាប់ភូមិបាល
- បានឃើញព្រះរាជក្រមលេខ នស/រកម/១១២០/០៣០ ចុះថ្ងៃទី១៤ ខែវិច្ឆិកា ឆ្នាំ២០២០ ដែលប្រកាសឱ្យប្រើច្បាប់ស្តីពីការគ្រប់គ្រង ការប្រើប្រាស់ និងការចាត់ចែងលើទ្រព្យសម្បត្តិរដ្ឋ
- បានឃើញព្រះរាជក្រឹត្យលេខ នស/រកត/០៨០៦/៣៣៩ ចុះថ្ងៃទី៣ ខែសីហា ឆ្នាំ២០០៦ ស្តីពីគោលការណ៍ និងបញ្ញត្តិអន្តរកាលនៃការធ្វើអនុបយោគទ្រព្យសម្បត្តិសាធារណៈរបស់រដ្ឋនិងរបស់នីតិបុគ្គលសាធារណៈ
- បានឃើញអនុក្រឹត្យលេខ១២៩ អនក្រ.បក ចុះថ្ងៃទី២៧ ខែវិច្ឆិកា ឆ្នាំ២០០៦ ស្តីពីវិធាន និងនីតិវិធីនៃការធ្វើអនុបយោគទ្រព្យសម្បត្តិសាធារណៈរបស់រដ្ឋ និងនីតិបុគ្គលសាធារណៈ
- យោងតាមសំណើរបស់រដ្ឋមន្ត្រីក្រសួងរៀបចំដែនដី នគរូបនីយកម្ម និងសំណង់និងជាប្រធានគណៈកម្មាធិការសម្បទានដីសង្គមកិច្ចថ្នាក់ជាតិ

សម្រេច

មាត្រា ១ .-

ធ្វើអនុបយោគផ្ទៃដីសាធារណៈរបស់រដ្ឋទំហំ ៥៦៥ ហិកតា ៧៦ អា ៧៩ សង់ទីអា ស្ថិតក្នុងភូមិសាស្ត្រស្រុកមេមត់ និងស្រុកពញាក្រក់ ខេត្តក្រចេះ ជាដីឯកជនរបស់រដ្ឋ តាមប្រព័ន្ធកូអរដោណេ Project UTM Zone 48N Datum WGS 1984 ដូចមានផែនទីភ្ជាប់ជាឧបសម្ព័ន្ធនៃអនុក្រឹត្យនេះ សម្រាប់ចាត់ចែងដូចខាងក្រោម៖

- ផ្តល់ជូនក្រសួងសេដ្ឋកិច្ច និងហិរញ្ញវត្ថុនូវផ្ទៃដីទំហំ ១០ ហិកតា ៦២ សង់ទីអា ស្ថិតនៅប្រកាសរតំបន់ ព្រំដែនចាន់មូលក្នុងភូមិសាស្ត្រឃុំចាន់មូល ស្រុកមេមត់ ខេត្តត្បូងឃ្មុំ ដូចមានផែនទី និងតារាងនិយាមកា ភ្ជាប់ជាឧបសម្ព័ន្ធនៃអនុក្រឹត្យនេះ សម្រាប់សាងសង់ប៉ុស្តិ៍ត្រួតពិនិត្យគយនិងរដ្ឋាករ, អគារបំពាក់ប្រព័ន្ធ ស្វ័យប្រវត្តិកម្មនិងទិន្នន័យគយ, អគាររដ្ឋបាល, អគារស្នាក់នៅ, ទីលានផ្ទេរទំនិញនៃការិយាល័យគយ និងរដ្ឋាករចាន់មូល
- ផ្តល់ជូនការិយាល័យទី២ (2B) កងទ័ពជើងគោកនូវផ្ទៃដីទំហំ ៥ ហិកតា ៦៥ អា ៤៣ សង់ទីអា ស្ថិតក្នុងភូមិសាស្ត្រឃុំត្រពាំងផ្លុង ស្រុកពញាក្រែក ខេត្តត្បូងឃ្មុំ ដូចមានផែនទី និងតារាងនិយាមកា ភ្ជាប់ជាឧបសម្ព័ន្ធនៃអនុក្រឹត្យនេះ
- ផ្ទៃដីទំហំ ៥៥០ ហិកតា ១០ អា ៧៤ សង់ទីអា ដែលនៅសល់ពីការចាត់ចែងខាងលើ ប្រគល់ជូន គណៈកម្មាធិការសម្បទានដីសង្គមកិច្ចថ្នាក់ជាតិសម្រាប់អនុវត្តកម្មវិធីសម្បទានដីសង្គមកិច្ចជូនកងទ័ព និងនគរបាលជាតិឈរជើងតាមព្រំដែនកម្ពុជា-វៀតណាម, អតីតកងកម្លាំងប្រដាប់អាវុធ និងគ្រួសារ និងប្រជាពលរដ្ឋក្រីក្រស៊ីវិលទូទៅ និងហេដ្ឋារចនាសម្ព័ន្ធគាំទ្រ។

មាត្រា ២ .-

បទប្បញ្ញត្តិទាំងឡាយណាដែលផ្ទុយនឹងអនុក្រឹត្យនេះ ត្រូវទុកជានិរាករណ៍។

មាត្រា ៣ .-

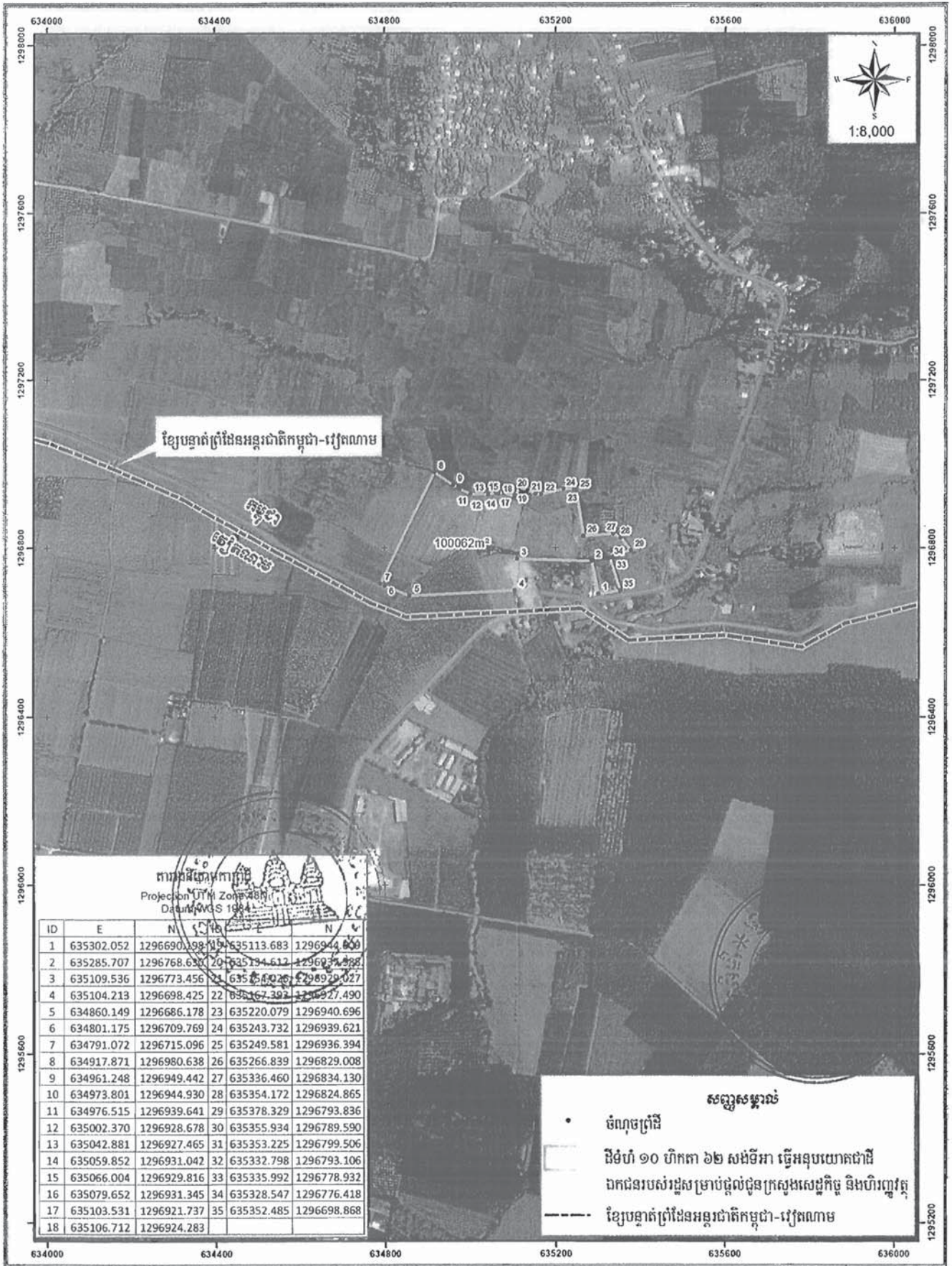
រដ្ឋមន្ត្រីទទួលបន្ទុកទីស្តីការគណៈរដ្ឋមន្ត្រី រដ្ឋមន្ត្រីក្រសួងសេដ្ឋកិច្ច និងហិរញ្ញវត្ថុ រដ្ឋមន្ត្រីក្រសួងរៀបចំដែនដី នគរូបនីយកម្ម និងសំណង់ រដ្ឋមន្ត្រីក្រសួងមហាផ្ទៃ រដ្ឋមន្ត្រីគ្រប់ក្រសួងនិងប្រធានគ្រប់ស្ថាប័នដែលពាក់ព័ន្ធ និងអភិបាលនៃគណៈអភិបាលខេត្តត្បូងឃ្មុំ ត្រូវទទួលបន្ទុកអនុវត្តអនុក្រឹត្យនេះតាមភារកិច្ចរៀងៗខ្លួន ចាប់ពី ថ្ងៃចុះហត្ថលេខាតទៅ។

ថ្ងៃ ព្រហស្បតិ៍ ៧ ខែ តុលា ឆ្នាំ ២០២៣ ព្រះរាជាណាចក្រកម្ពុជា ថ្ងៃទី ២៦ ខែ មេសា ឆ្នាំ ២០២៣ ✓



- ព័ន្ធនៃឧទ្ធរណ៍:**
- ក្រសួងព្រះបរមរាជវាំង
 - អគ្គលេខាធិការដ្ឋានក្រុមប្រឹក្សាធម្មនុញ្ញ
 - អគ្គលេខាធិការដ្ឋានព្រឹទ្ធសភា
 - អគ្គលេខាធិការដ្ឋានរដ្ឋសភា
 - ឧទ្ធរណ៍យសម្តេចអគ្គមហាសេនាបតីតេជោនាយករដ្ឋមន្ត្រី
 - ឧទ្ធរណ៍យសម្តេចអគ្គមហាសេនាបតីតេជោនាយករដ្ឋមន្ត្រី
 - ដូចមាត្រា ៣
 - រាជកិច្ច
 - ឯកសារ កាលប្បវត្តិ

ផែនទីនិទាតារាល់លិខិតបញ្ជាក់សម្គាល់នៃអន្តរជាតិកម្ពុជា-វៀតណាម នៃស្រុក...ខេត្ត...ឆ្នាំ២០២៣



គម្រោងផែនទីបញ្ជាក់

 Projection UTM Zone 48N

 Datum WGS 1984

ID	E	N	ID	E	N
1	635302.052	1296690.198	19	635113.683	1296944.800
2	635285.707	1296768.630	20	635194.612	1296934.388
3	635109.536	1296773.456	21	635169.267	12968929.027
4	635104.213	1296698.425	22	635167.393	1296927.490
5	634860.149	1296686.178	23	635220.079	1296940.696
6	634801.175	1296709.769	24	635243.732	1296939.621
7	634791.072	1296715.096	25	635249.581	1296936.394
8	634917.871	1296980.638	26	635266.839	1296829.008
9	634961.248	1296949.442	27	635336.460	1296834.130
10	634973.801	1296944.930	28	635354.172	1296824.865
11	634976.515	1296939.641	29	635378.329	1296793.836
12	635002.370	1296928.678	30	635355.934	1296789.590
13	635042.881	1296927.465	31	635353.225	1296799.506
14	635059.852	1296931.042	32	635332.798	1296793.106
15	635066.004	1296929.816	33	635335.992	1296778.932
16	635079.652	1296931.345	34	635328.547	1296776.418
17	635103.531	1296921.737	35	635352.485	1296698.868
18	635106.712	1296924.283			

សញ្ញាសម្គាល់

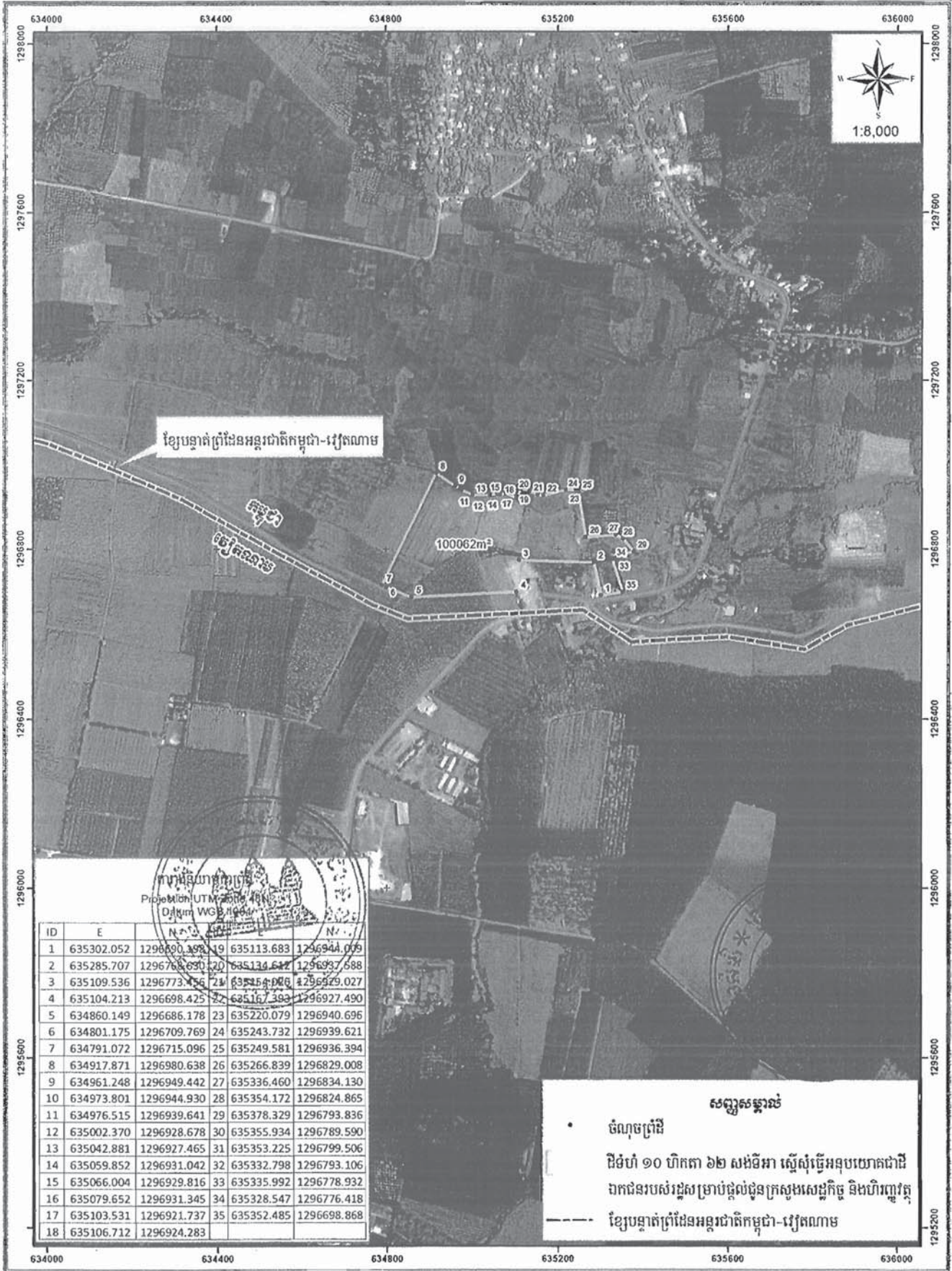
 • ចំណុចព្រំដី

 □ ដីទំហំ ១០ ហិកតា ៦២ សង់ទីអា ធ្វើអនុបយោគជាដី

 □ បកជនរបស់រដ្ឋសម្រាប់ផ្តល់ជូនក្រសួងសេដ្ឋកិច្ច និងហិរញ្ញវត្ថុ

 --- ខ្សែបន្ទាត់ព្រំដែនអន្តរជាតិកម្ពុជា-វៀតណាម

ផែនទីបង្ហាញពីតំបន់ដី ១០ ហិកតា ៦២ សង់ទិអា ស្ទើស៊ីម៉ង់អនុបយោគជាដី ចកជនរបស់រដ្ឋសម្រាប់ផ្តល់ជូនក្រសួងសេដ្ឋកិច្ច និងហិរញ្ញវត្ថុ ស្ទើស៊ីម៉ង់អនុបយោគជាដីចកជនរបស់រដ្ឋសម្រាប់ផ្តល់ជូនក្រសួងសេដ្ឋកិច្ច និងហិរញ្ញវត្ថុ

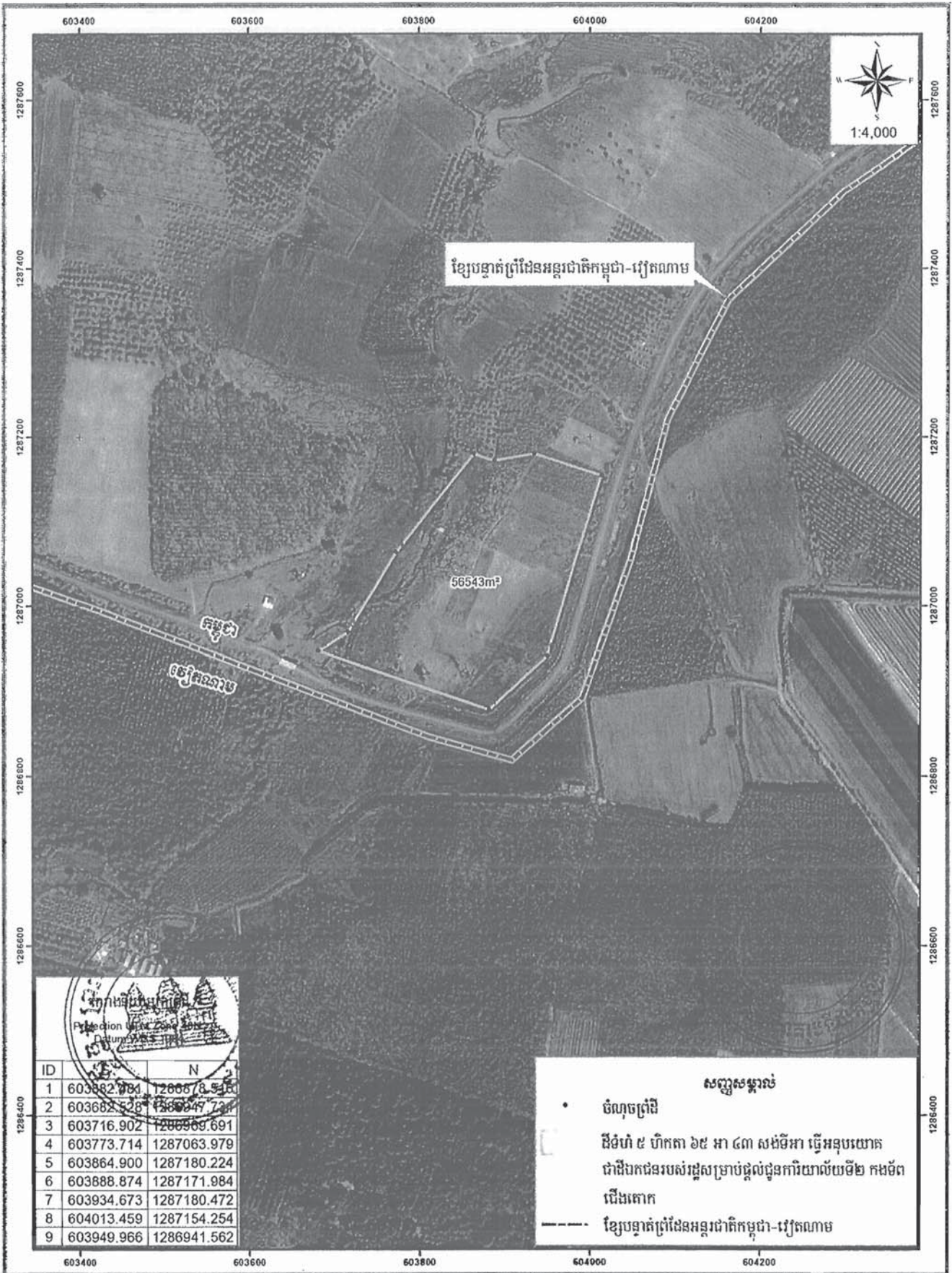


ID	E	N	E	N	
1	635302.052	1296800.398	19	635113.683	1296944.079
2	635285.707	1296768.690	20	635134.642	1296937.688
3	635109.536	1296773.456	21	635154.026	1296929.027
4	635104.213	1296698.425	22	635167.393	1296927.490
5	634860.149	1296686.178	23	635220.079	1296940.696
6	634801.175	1296709.769	24	635243.732	1296939.621
7	634791.072	1296715.096	25	635249.581	1296936.394
8	634917.871	1296980.638	26	635266.839	1296829.008
9	634961.248	1296949.442	27	635336.460	1296834.130
10	634973.801	1296944.930	28	635354.172	1296824.865
11	634976.515	1296939.641	29	635378.329	1296793.836
12	635002.370	1296928.678	30	635355.934	1296789.590
13	635042.881	1296927.465	31	635353.225	1296799.506
14	635059.852	1296931.042	32	635332.798	1296793.106
15	635066.004	1296929.816	33	635335.992	1296778.932
16	635079.652	1296931.345	34	635328.547	1296776.418
17	635103.531	1296921.737	35	635352.485	1296698.868
18	635106.712	1296924.283			

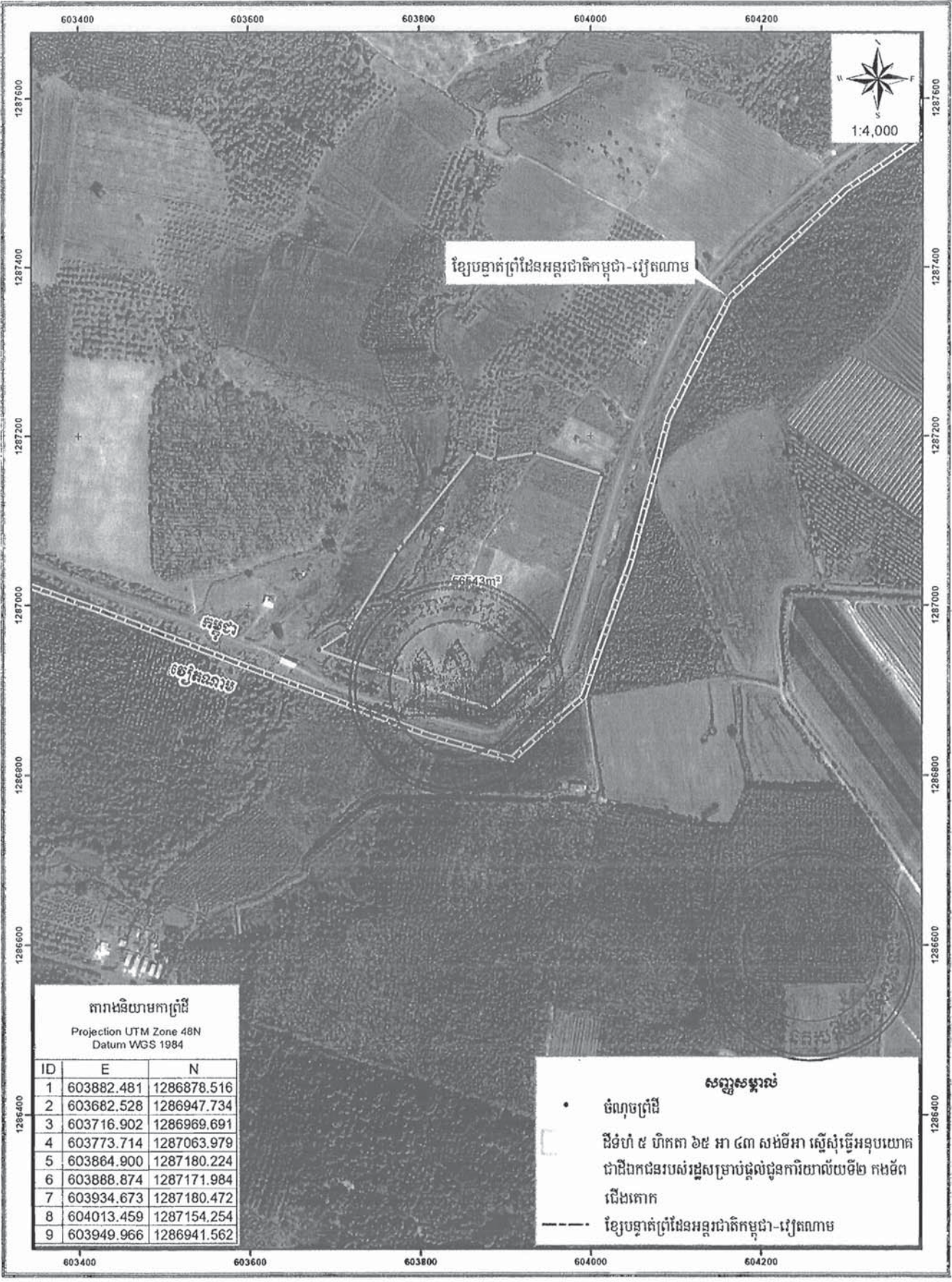
សញ្ញាសម្គាល់

- ចំណុចព្រំដី
- ដី ១០ ហិកតា ៦២ សង់ទិអា ស្ទើស៊ីម៉ង់អនុបយោគជាដី ចកជនរបស់រដ្ឋសម្រាប់ផ្តល់ជូនក្រសួងសេដ្ឋកិច្ច និងហិរញ្ញវត្ថុ
- ខ្សែបន្ទាត់ព្រំដែនអន្តរជាតិកម្ពុជា-វៀតណាម

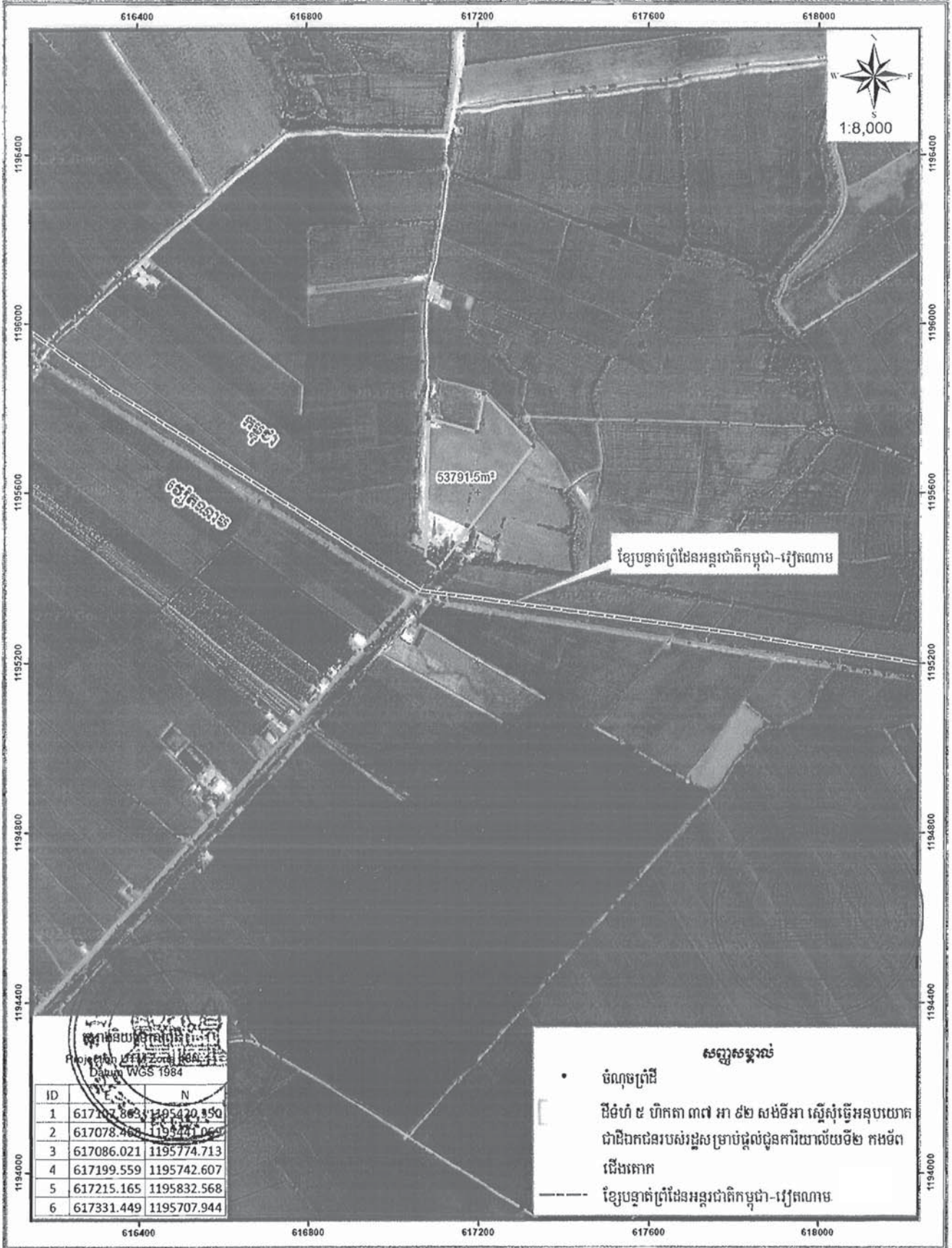
ផែនទីនិងការវាស់វែងយោងសម្រាប់ដីសម្រាប់ដាំកម្ពុជា-វៀតណាម...ចុះថ្ងៃទី ២៤ ខែ ៧ ឆ្នាំ ២០២៣



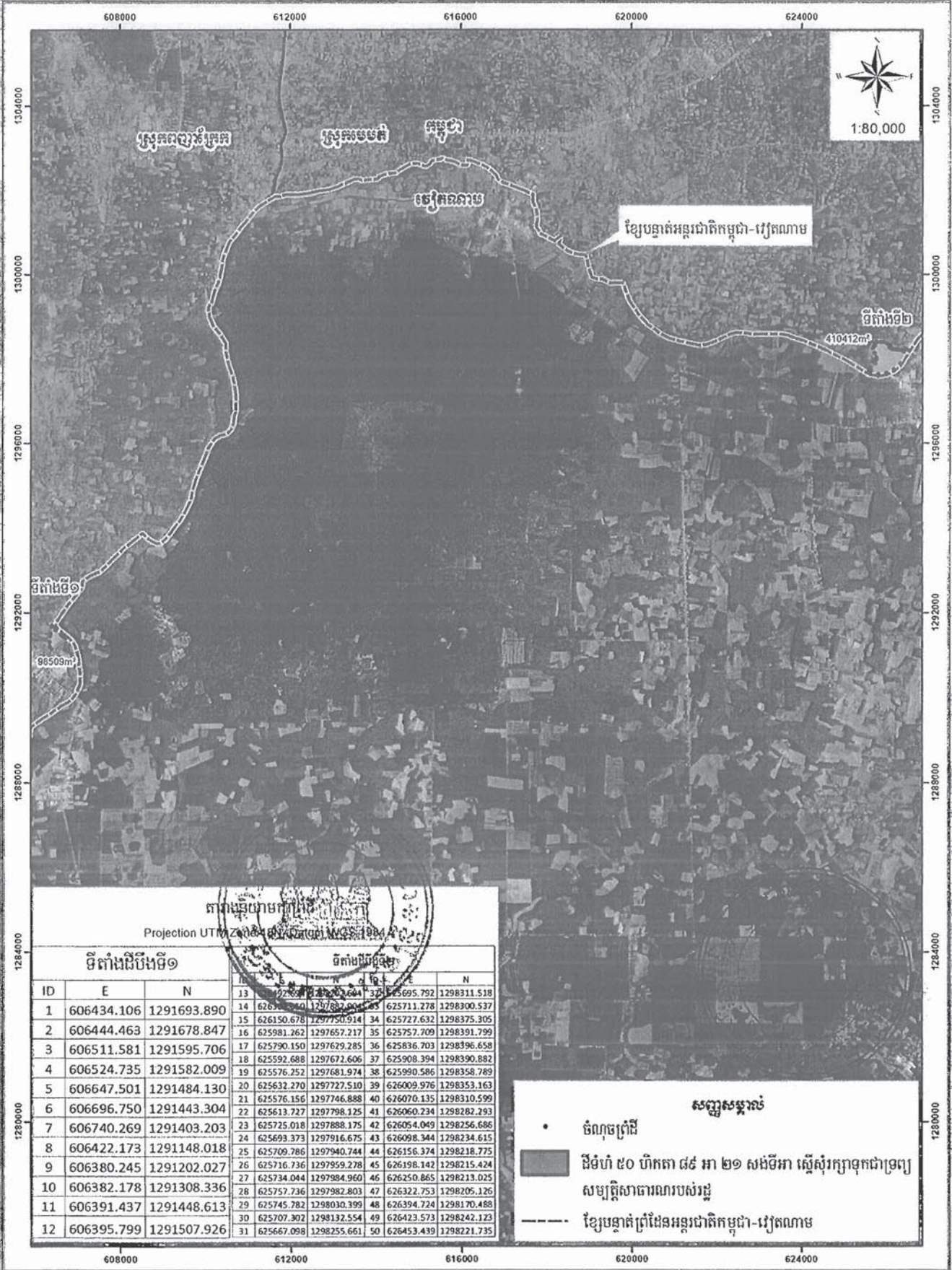
ផែនទីបង្ហាញទីតាំងដី ៥ ហិកតា ៦៥ អា ៤៣ សង្កាត់អូរស្នួល ស្ថិតនៅក្នុងក្រុមប្រឹក្សាឃុំស្រែចម្ការ ខេត្តស្ទឹងត្រែង ស្នើសុំធ្វើអនុបយោគជាដីឯកជនរបស់រដ្ឋសម្រាប់ផ្តល់ជូនការិយាល័យទី២ កងទ័ពជើងគោក



ផែនទីបង្ហាញទីតាំងដី ៥ ហិកតា ៣៧ អា ៩២ សង់ទីអា ស្ទើរតែអនុបយោគ ឃុំបន្ទាយសង្កែ ឃុំស្រែចម្រុះ ខេត្តស្វាយរៀង
ស្ទើរតែអនុបយោគជាដីកសិកម្មសម្រាប់ផ្តល់ជូនការិយាល័យទី២ កងទ័ពជើងគោក



ផែនទីបង្ហាញទីតាំងដីរបស់ខ្មែរ ទីតាំងដីសរុប ៥០ ហិកតា ៨៩ អា ២១ សម័យ ស្ថិតនៅ ឃុំត្រពាំងឈូក ក្រុងតាខ្មៅ ស្រុកតាខ្មៅ ខេត្តក្រចេះ និងឃុំ ក្រុងមេមត់ ខេត្តក្រចេះ ស្ទើរសុំរក្សាទុកជាទ្រព្យសម្បត្តិសាធារណៈរបស់រដ្ឋ



ការបង្ហាញទីតាំងដី

Projection UTM Zone 48N, Datum WGS 1984

ទីតាំងដីបីមមី១			ទីតាំងដីបីមមី២			
ID	E	N	ID	E	N	
1	606434.106	1291693.890	13	625695.792	1298311.518	
2	606444.463	1291678.847	14	625711.278	1298300.537	
3	606511.581	1291595.706	15	625727.632	1298375.305	
4	606524.735	1291582.009	16	625757.709	1298391.799	
5	606647.501	1291484.130	17	625790.150	1298396.658	
6	606696.750	1291443.304	18	625592.688	1297672.606	
7	606740.269	1291403.203	19	625576.252	1297681.974	
8	606422.173	1291148.018	20	625632.270	1297727.510	
9	606380.245	1291202.027	21	625576.156	1297746.888	
10	606382.178	1291308.336	22	625613.727	1297798.125	
11	606391.437	1291448.613	23	625725.018	1297888.175	
12	606395.799	1291507.926	24	625693.373	1297916.675	
			25	625709.786	1297940.744	
			26	625716.736	1297959.278	
			27	625734.044	1297984.960	
			28	625757.736	1297982.803	
			29	625745.782	1298030.399	
			30	625707.302	1298132.554	
			31	625667.098	1298255.661	
				50	626453.439	1298221.735

- សញ្ញាសម្គាល់**
- ចំណុចព្រំដី
 - ដីទំហំ ៥០ ហិកតា ៨៩ អា ២១ សម័យ ស្ថិតនៅ ឃុំត្រពាំងឈូក ក្រុងតាខ្មៅ ខេត្តក្រចេះ និងឃុំ ក្រុងមេមត់ ខេត្តក្រចេះ ស្ទើរសុំរក្សាទុកជាទ្រព្យសម្បត្តិសាធារណៈរបស់រដ្ឋ
 - ខ្សែបន្ទាត់ព្រំដែនអន្តរជាតិកម្ពុជា-វៀតណាម