



ព្រះរាជាណាចក្រកម្ពុជា

ជាតិ សាសនា ព្រះមហាក្សត្រ

រាជរដ្ឋាភិបាលកម្ពុជា

លេខ: ៣៦ អនក្រ.បក

អនុក្រឹត្យ

ស្តីពី

ការកែសម្រួលផ្ទៃបឹងតាមោក (បឹងកប់ស្រូវ) ស្ថិតក្នុងរាជធានីភ្នំពេញ

រាជរដ្ឋាភិបាល

- បានឃើញរដ្ឋធម្មនុញ្ញ នៃព្រះរាជាណាចក្រកម្ពុជា
- បានឃើញព្រះរាជក្រឹត្យលេខ នស/រកត/០៩១៨/៩២៥ ចុះថ្ងៃទី០៦ ខែកញ្ញា ឆ្នាំ២០១៨ ស្តីពីការតែងតាំងរាជរដ្ឋាភិបាល នៃព្រះរាជាណាចក្រកម្ពុជា
- បានឃើញព្រះរាជក្រឹត្យលេខ នស/រកត/០៣២០/៤២១ ចុះថ្ងៃទី៣០ ខែមីនា ឆ្នាំ២០២០ ស្តីពីការតែងតាំងនិងកែសម្រួលសមាសភាពរាជរដ្ឋាភិបាល នៃព្រះរាជាណាចក្រកម្ពុជា
- បានឃើញព្រះរាជក្រមលេខ នស/រកម/០៦១៨/០១២ ចុះថ្ងៃទី២៨ ខែមិថុនា ឆ្នាំ២០១៨ ដែលប្រកាសឱ្យប្រើច្បាប់ស្តីពីការរៀបចំ និងការប្រព្រឹត្តទៅនៃគណៈរដ្ឋមន្ត្រី
- បានឃើញព្រះរាជក្រមលេខ នស/រកម/០៨០១/១៤ ចុះថ្ងៃទី៣០ ខែសីហា ឆ្នាំ២០០១ ដែលប្រកាសឱ្យប្រើច្បាប់ភូមិបាល
- បានឃើញព្រះរាជក្រឹត្យលេខ នស/រកត/០៨០៦/៣៣៩ ចុះថ្ងៃទី០៣ ខែសីហា ឆ្នាំ២០០៦ ស្តីពីគោលការណ៍និងបញ្ញត្តិអនុវត្តនៃការធ្វើអនុបយោគទ្រព្យសម្បត្តិសាធារណៈរបស់រដ្ឋ និងរបស់នីតិបុគ្គលសាធារណៈ
- បានឃើញអនុក្រឹត្យលេខ ១២៩ អនក្រ.បក ចុះថ្ងៃទី២៧ ខែវិច្ឆិកា ឆ្នាំ២០០៦ ស្តីពីវិធាន និងនីតិវិធីនៃការធ្វើអនុបយោគទ្រព្យសម្បត្តិសាធារណៈរបស់រដ្ឋ និងនីតិបុគ្គលសាធារណៈ
- បានឃើញអនុក្រឹត្យលេខ ២០ អនក្រ.បក ចុះថ្ងៃទី០៣ ខែកុម្ភៈ ឆ្នាំ២០១៦ ស្តីពីការកំណត់ផ្ទៃបឹងតាមោក (បឹងកប់ស្រូវ) ទំហំ ៣.២៣៩,៧ហិកតា ស្ថិតក្នុងរាជធានីភ្នំពេញ ជាសម្បត្តិសាធារណៈរបស់រដ្ឋ

សម្រេច

មាត្រា ១: ត្រូវបានកាត់ផ្ទៃដី ចំនួន ០៤ទីតាំង មានផ្ទៃដីសរុបទំហំ ៧១.០៦៩ ម^២ (ចិតសិបមួយពាន់សូន្យហុកសិបប្រាំបួន ម៉ែត្រក្រឡា) ស្ថិតក្នុងសង្កាត់សំរោង និងសង្កាត់ព្រែកញ្ជៅ ខណ្ឌព្រែកញ្ជៅ រាជធានីភ្នំពេញ ដែលត្រូវបានកំណត់ដោយអនុក្រឹត្យលេខ ២០ អនក្រ.បក ចុះថ្ងៃទី០៣ ខែកុម្ភៈ ឆ្នាំ២០១៦ ស្តីពីការកំណត់ ផ្ទៃបឹងតាមោក (បឹងកប់ស្រូវ) ទំហំ ៣.២៣៩,៧ ហិកតា ស្ថិតក្នុងរាជធានីភ្នំពេញ ជាសម្បត្តិសាធារណៈរបស់រដ្ឋ ដើម្បីធ្វើ

អនុបយោគ ពីទ្រព្យសម្បត្តិសាធារណៈរបស់រដ្ឋ ទៅជាទ្រព្យសម្បត្តិឯកជនរបស់រដ្ឋ ក្នុងនោះរួមមាន៖

- ទីតាំងទី១. មានផ្ទៃដី ទំហំ ២៩.៣៤៨ម^២ (ម្ភៃប្រាំបួនពាន់ បីរយសែសិបប្រាំបី ម៉ែត្រក្រឡា) ស្ថិតក្នុងភូមិសំរោងត្បូង សង្កាត់សំរោង ខណ្ឌព្រែកព្នៅ រាជធានីភ្នំពេញ (ដូចមានតារាងនិយាមកាភ្ជាប់ជាឧបសម្ព័ន្ធទី១ នៃអនុក្រឹត្យនេះ)។
- ទីតាំងទី២. មានផ្ទៃដី ទំហំ ១៣.៦៧២ម^២ (ដប់បីពាន់ ប្រាំមួយរយចិតសិបពីរ ម៉ែត្រក្រឡា) ស្ថិតក្នុងភូមិសំរោងត្បូង សង្កាត់សំរោង ខណ្ឌព្រែកព្នៅ រាជធានីភ្នំពេញ (ដូចមានតារាងនិយាមកាភ្ជាប់ជាឧបសម្ព័ន្ធទី២ នៃអនុក្រឹត្យនេះ)។
- ទីតាំងទី៣. មានផ្ទៃដី ទំហំ ២៥.៩៤៤ម^២ (ម្ភៃប្រាំពាន់ ប្រាំបួនរយសែសិបបួន ម៉ែត្រក្រឡា) ស្ថិតក្នុងភូមិសំរោងត្បូង សង្កាត់សំរោង ខណ្ឌព្រែកព្នៅ រាជធានីភ្នំពេញ (ដូចមានតារាងនិយាមកាភ្ជាប់ជាឧបសម្ព័ន្ធទី៣ នៃអនុក្រឹត្យនេះ)។
- ទីតាំងទី៤. មានផ្ទៃដី ទំហំ ២.១០៥ ម^២ (ពីរពាន់ មួយរយដប់ប្រាំ ម៉ែត្រក្រឡា) ស្ថិតក្នុងភូមិផ្សារលិច សង្កាត់ព្រែកព្នៅ ខណ្ឌព្រែកព្នៅ រាជធានីភ្នំពេញ (ដូចមានតារាងនិយាមកាភ្ជាប់ជាឧបសម្ព័ន្ធទី៤ នៃអនុក្រឹត្យនេះ)។

មាត្រា ២: ត្រូវបានធ្វើប្រទានកម្មផ្ទៃដី ចំនួន ០៤ ទីតាំង សរុបទំហំ ៧១.០៦៩ ម^២ (ចិតសិបមួយពាន់ សូន្យហុកសិបប្រាំបួន ម៉ែត្រក្រឡា) ស្ថិតក្នុងសង្កាត់សំរោង និងសង្កាត់ព្រែកព្នៅ ខណ្ឌព្រែកព្នៅ រាជធានីភ្នំពេញ ខាងលើ ជាកម្មសិទ្ធិជូនលោកស្រី សុក ស្រីពៅ, អេង ស៊ីឆេង និងលោកស្រី វ៉ាន់ ធីតា ដោយពន្ធ និងអាករផ្សេងៗ ជាបន្ទុករបស់រដ្ឋ។

មាត្រា ៣: បទប្បញ្ញត្តិទាំងឡាយណាដែលមានខ្លឹមសារផ្ទុយនឹងអនុក្រឹត្យនេះ ត្រូវទុកជានិរាករណ៍។

មាត្រា ៤: រដ្ឋមន្ត្រីទទួលបន្ទុកទីស្តីការគណៈរដ្ឋមន្ត្រី រដ្ឋមន្ត្រីក្រសួងមហាផ្ទៃ រដ្ឋមន្ត្រីក្រសួងសេដ្ឋកិច្ច និងហិរញ្ញវត្ថុ រដ្ឋមន្ត្រីក្រសួងរៀបចំដែនដី នគរូបនីយកម្ម និងសំណង់ រដ្ឋមន្ត្រីក្រសួងធនធានទឹក និងឧតុនិយម រដ្ឋមន្ត្រីគ្រប់ក្រសួង និងប្រធានស្ថាប័នពាក់ព័ន្ធ អភិបាលនៃគណៈអភិបាលរាជធានីភ្នំពេញ ត្រូវទទួលបន្ទុកអនុវត្តអនុក្រឹត្យនេះ ចាប់ពីថ្ងៃចុះហត្ថលេខាតទៅ។

ថ្ងៃព្រហស្បតិ៍ ៤ កើត ខែ ឆ្នាំ ឆ្នាំខាល ចត្វាស័ក ព.ស.២៥៦៦
ធ្វើនៅរាជធានីភ្នំពេញ ថ្ងៃទី ០៦ ខែ ០៤ ឆ្នាំ ២០២៣



សម្តេចអគ្គមហាសេនាបតីតេជោ ហ៊ុន សែន

- កន្លែងទទួល**
- ក្រសួងព្រះបរមរាជវាំង
 - អគ្គលេខាធិការដ្ឋានក្រុមប្រឹក្សាធម្មនុញ្ញ
 - អគ្គលេខាធិការដ្ឋានព្រឹទ្ធសភា
 - អគ្គលេខាធិការដ្ឋានរដ្ឋសភា
 - ខុទ្ទកាល័យសម្តេចអគ្គមហាសេនាបតីតេជោ នាយករដ្ឋមន្ត្រី
 - ខុទ្ទកាល័យឧបនាយករដ្ឋមន្ត្រី
 - រដ្ឋមន្ត្រី
 - រាជកិច្ច
 - ឯកសារ-កាលប្បវត្តិ

**ឧបសម្ព័ន្ធទី១ នៃអនុក្រឹត្យលេខ៣៦ សន្តិសុខ ចុះថ្ងៃទី ២៦ ខែ មករា ឆ្នាំ២០២៣
ស្តីពីការកែសម្រួលផ្ទៃបឹងសាហោក (បឹងកង់ស្រួច) ស្ថិតក្នុងរាជធានីភ្នំពេញ**

| ល.រ | អាប័ស៊ីស | អ័រដោនេ | ល.រ | អាប័ស៊ីស | អ័រដោនេ |
|-----|------------|-------------|-----|------------|-------------|
| 1 | 482419.980 | 1287644.396 | 6 | 482362.686 | 1287632.127 |
| 2 | 482448.461 | 1287477.821 | 7 | 482371.892 | 1287752.890 |
| 3 | 482416.311 | 1287445.848 | 8 | 482391.891 | 1288015.212 |
| 4 | 482399.842 | 1287503.057 | 9 | 482447.146 | 1287909.668 |
| 5 | 482372.262 | 1287598.863 | 10 | 482431.608 | 1287684.880 |

**ឧបសម្ព័ន្ធទី២ នៃអនុក្រឹត្យលេខ៣៦ សន្តិសុខ ចុះថ្ងៃទី ២៦ ខែ មករា ឆ្នាំ២០២៣
ស្តីពីការកែសម្រួលផ្ទៃបឹងសាហោក (បឹងកង់ស្រួច) ស្ថិតក្នុងរាជធានីភ្នំពេញ**

| ល.រ | អាប័ស៊ីស | អ័រដោនេ | ល.រ | អាប័ស៊ីស | អ័រដោនេ |
|-----|------------|-------------|-----|------------|-------------|
| 1 | 482526.033 | 1288149.799 | 6 | 482391.891 | 1288015.212 |
| 2 | 482475.285 | 1288126.036 | 7 | 482399.850 | 1288119.616 |
| 3 | 482460.998 | 1288092.698 | 8 | 482442.717 | 1288156.696 |
| 4 | 482449.885 | 1288019.144 | 9 | 482506.921 | 1288186.306 |
| 5 | 482447.146 | 1287909.668 | | | |

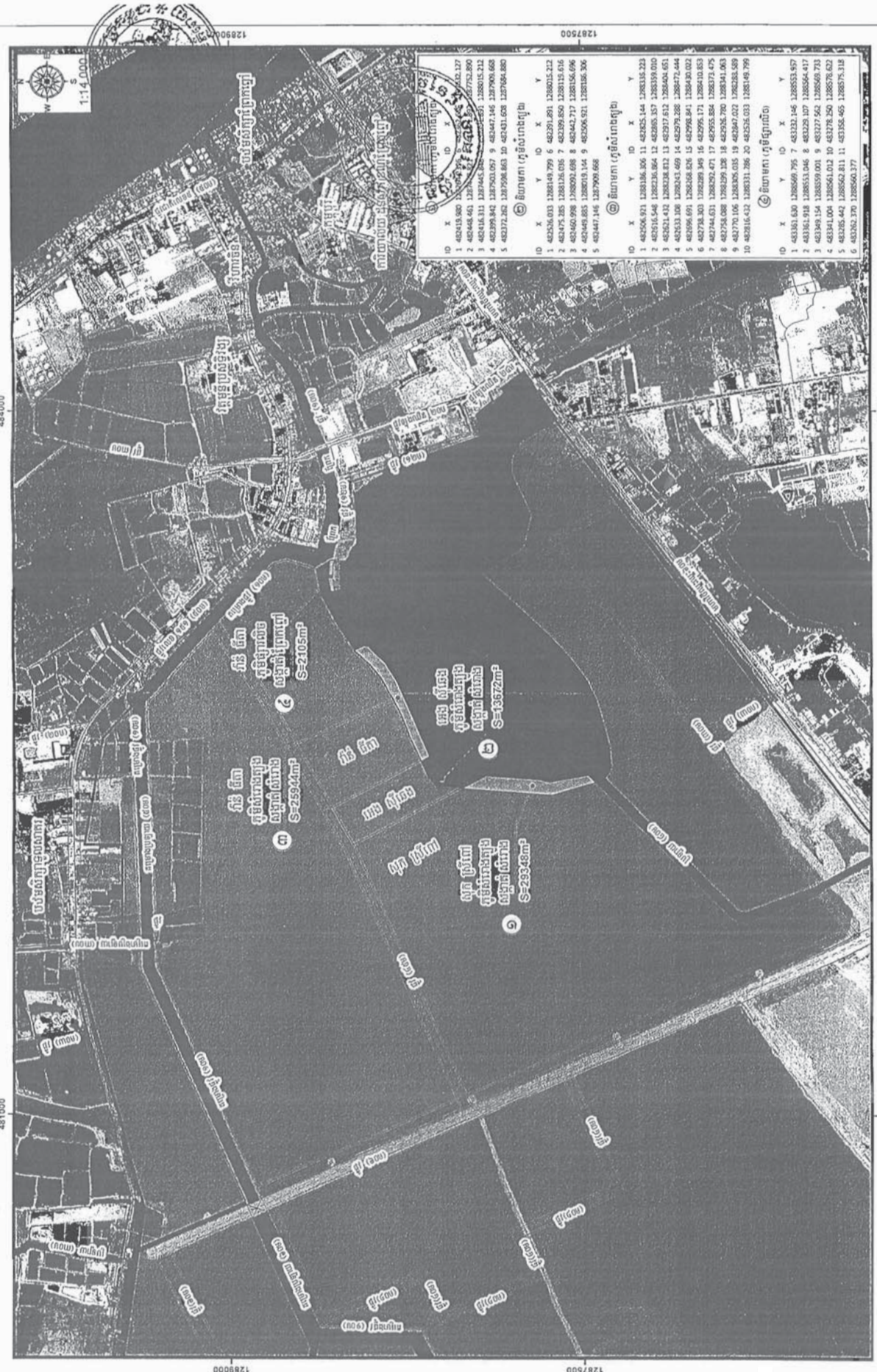
**ឧបសម្ព័ន្ធទី៣ នៃអនុក្រឹត្យលេខ៣៦ សន្តិសុខ ចុះថ្ងៃទី ២៦ ខែ មករា ឆ្នាំ២០២៣
ស្តីពីការកែសម្រួលផ្ទៃបឹងសាហោក (បឹងកង់ស្រួច) ស្ថិតក្នុងរាជធានីភ្នំពេញ**

| ល.រ | អាប័ស៊ីស | អ័រដោនេ | ល.រ | អាប័ស៊ីស | អ័រដោនេ |
|-----|------------|-------------|-----|------------|-------------|
| 1 | 482506.921 | 1288186.306 | 11 | 482825.144 | 1288336.223 |
| 2 | 482616.548 | 1288236.864 | 12 | 482865.357 | 1288359.010 |
| 3 | 482621.432 | 1288238.812 | 13 | 482917.612 | 1288404.651 |
| 4 | 482633.108 | 1288243.469 | 14 | 482979.288 | 1288472.444 |
| 5 | 482696.691 | 1288268.826 | 15 | 482998.841 | 1288430.022 |
| 6 | 482738.303 | 1288289.349 | 16 | 482995.171 | 1288410.853 |
| 7 | 482744.631 | 1288292.471 | 17 | 482955.884 | 1288373.475 |
| 8 | 482758.088 | 1288299.108 | 18 | 482926.780 | 1288341.063 |
| 9 | 482770.106 | 1288305.035 | 19 | 482847.022 | 1288288.589 |
| 10 | 482816.432 | 1288331.286 | 20 | 482526.033 | 1288149.799 |

**ឧបសម្ព័ន្ធទី៤ នៃអនុក្រឹត្យលេខ៣៦ សន្តិសុខ ចុះថ្ងៃទី ២៦ ខែ មករា ឆ្នាំ២០២៣
ស្តីពីការកែសម្រួលផ្ទៃបឹងសាហោក (បឹងកង់ស្រួច) ស្ថិតក្នុងរាជធានីភ្នំពេញ**

| ល.រ | អាប័ស៊ីស | អ័រដោនេ | ល.រ | អាប័ស៊ីស | អ័រដោនេ |
|-----|------------|-------------|-----|------------|-------------|
| 1 | 483361.630 | 1288569.795 | 7 | 483232.146 | 1288553.957 |
| 2 | 483361.918 | 1288553.046 | 8 | 483229.107 | 1288564.417 |
| 3 | 483349.154 | 1288559.001 | 9 | 483227.562 | 1288569.733 |
| 4 | 483341.004 | 1288561.012 | 10 | 483278.250 | 1288578.622 |
| 5 | 483285.442 | 1288562.811 | 11 | 483358.465 | 1288575.318 |
| 6 | 483262.370 | 1288560.377 | | | |

កិច្ចសន្យាបញ្ជីស្ថិតិស្ថានីយ៍ ចំនួន ០៤ស្ថិតិស្ថានីយ៍ និងសម្រប ៧៦.០៦៩ (មិត្តសិបមួយរយសិបប្រាំបួន) ម៉ែត្រការ៉េ ស្ថិតិស្ថានីយ៍ និងសម្របស្ថិតិស្ថានីយ៍ រាជធានីភ្នំពេញ ដែលស្ថិតនៅលើផ្ទៃដីស្ថិតិស្ថានីយ៍ ២០ អនាម្យ.ហក ចុះថ្ងៃទី០៣ ខែកុម្ភៈ ឆ្នាំ២០១៦ និងធ្វើប្រទានកម្មជូនលោកស្រី វ៉ាន់ ធីតា, លោកស្រី អេង ស៊ីនេង និងលោកស្រី សុក ស្រីពៅ ដើម្បីគ្រប់គ្រងជាកម្មសិទ្ធិ



⑤ ឈ្មោះភូមិសាស្ត្រ

| ID | X | Y | ID | X | Y |
|-----|------------|-------------|-----|------------|-------------|
| 1 | 482435.800 | 1287500.000 | 7 | 482391.891 | 1288015.222 |
| 2 | 482448.661 | 1287500.000 | 8 | 482399.858 | 1288115.676 |
| 3 | 482461.522 | 1287500.000 | 9 | 482407.825 | 1288216.130 |
| 4 | 482474.383 | 1287500.000 | 10 | 482415.792 | 1288316.584 |
| 5 | 482487.244 | 1287500.000 | 11 | 482423.759 | 1288417.038 |
| 6 | 482500.105 | 1287500.000 | 12 | 482431.726 | 1288517.492 |
| 7 | 482512.966 | 1287500.000 | 13 | 482439.693 | 1288617.946 |
| 8 | 482525.827 | 1287500.000 | 14 | 482447.660 | 1288718.400 |
| 9 | 482538.688 | 1287500.000 | 15 | 482455.627 | 1288818.854 |
| 10 | 482551.549 | 1287500.000 | 16 | 482463.594 | 1288919.308 |
| 11 | 482564.410 | 1287500.000 | 17 | 482471.561 | 1289019.762 |
| 12 | 482577.271 | 1287500.000 | 18 | 482479.528 | 1289119.216 |
| 13 | 482590.132 | 1287500.000 | 19 | 482487.495 | 1289219.670 |
| 14 | 482602.993 | 1287500.000 | 20 | 482495.462 | 1289319.124 |
| 15 | 482615.854 | 1287500.000 | 21 | 482503.429 | 1289419.578 |
| 16 | 482628.715 | 1287500.000 | 22 | 482511.396 | 1289519.032 |
| 17 | 482641.576 | 1287500.000 | 23 | 482519.363 | 1289619.486 |
| 18 | 482654.437 | 1287500.000 | 24 | 482527.330 | 1289719.940 |
| 19 | 482667.298 | 1287500.000 | 25 | 482535.297 | 1289819.394 |
| 20 | 482680.159 | 1287500.000 | 26 | 482543.264 | 1289919.848 |
| 21 | 482693.020 | 1287500.000 | 27 | 482551.231 | 1290019.302 |
| 22 | 482705.881 | 1287500.000 | 28 | 482559.198 | 1290119.756 |
| 23 | 482718.742 | 1287500.000 | 29 | 482567.165 | 1290219.210 |
| 24 | 482731.603 | 1287500.000 | 30 | 482575.132 | 1290319.664 |
| 25 | 482744.464 | 1287500.000 | 31 | 482583.099 | 1290419.118 |
| 26 | 482757.325 | 1287500.000 | 32 | 482591.066 | 1290519.572 |
| 27 | 482770.186 | 1287500.000 | 33 | 482599.033 | 1290619.026 |
| 28 | 482783.047 | 1287500.000 | 34 | 482606.999 | 1290719.480 |
| 29 | 482795.908 | 1287500.000 | 35 | 482614.966 | 1290819.934 |
| 30 | 482808.769 | 1287500.000 | 36 | 482622.933 | 1290919.388 |
| 31 | 482821.630 | 1287500.000 | 37 | 482630.899 | 1291019.842 |
| 32 | 482834.491 | 1287500.000 | 38 | 482638.866 | 1291119.296 |
| 33 | 482847.352 | 1287500.000 | 39 | 482646.833 | 1291219.750 |
| 34 | 482860.213 | 1287500.000 | 40 | 482654.799 | 1291319.204 |
| 35 | 482873.074 | 1287500.000 | 41 | 482662.766 | 1291419.658 |
| 36 | 482885.935 | 1287500.000 | 42 | 482670.733 | 1291519.112 |
| 37 | 482898.796 | 1287500.000 | 43 | 482678.699 | 1291619.566 |
| 38 | 482911.657 | 1287500.000 | 44 | 482686.666 | 1291719.020 |
| 39 | 482924.518 | 1287500.000 | 45 | 482694.633 | 1291819.474 |
| 40 | 482937.379 | 1287500.000 | 46 | 482702.599 | 1291919.928 |
| 41 | 482950.240 | 1287500.000 | 47 | 482710.566 | 1292019.382 |
| 42 | 482963.101 | 1287500.000 | 48 | 482718.533 | 1292119.836 |
| 43 | 482975.962 | 1287500.000 | 49 | 482726.499 | 1292219.290 |
| 44 | 482988.823 | 1287500.000 | 50 | 482734.466 | 1292319.744 |
| 45 | 483001.684 | 1287500.000 | 51 | 482742.433 | 1292419.198 |
| 46 | 483014.545 | 1287500.000 | 52 | 482750.399 | 1292519.652 |
| 47 | 483027.406 | 1287500.000 | 53 | 482758.366 | 1292619.106 |
| 48 | 483040.267 | 1287500.000 | 54 | 482766.333 | 1292719.560 |
| 49 | 483053.128 | 1287500.000 | 55 | 482774.299 | 1292819.014 |
| 50 | 483065.989 | 1287500.000 | 56 | 482782.266 | 1292919.468 |
| 51 | 483078.850 | 1287500.000 | 57 | 482790.233 | 1293019.922 |
| 52 | 483091.711 | 1287500.000 | 58 | 482798.199 | 1293119.376 |
| 53 | 483104.572 | 1287500.000 | 59 | 482806.166 | 1293219.830 |
| 54 | 483117.433 | 1287500.000 | 60 | 482814.133 | 1293319.284 |
| 55 | 483130.294 | 1287500.000 | 61 | 482822.099 | 1293419.738 |
| 56 | 483143.155 | 1287500.000 | 62 | 482830.066 | 1293519.192 |
| 57 | 483156.016 | 1287500.000 | 63 | 482838.033 | 1293619.646 |
| 58 | 483168.877 | 1287500.000 | 64 | 482845.999 | 1293719.100 |
| 59 | 483181.738 | 1287500.000 | 65 | 482853.966 | 1293819.554 |
| 60 | 483194.599 | 1287500.000 | 66 | 482861.933 | 1293919.008 |
| 61 | 483207.460 | 1287500.000 | 67 | 482869.899 | 1294019.462 |
| 62 | 483220.321 | 1287500.000 | 68 | 482877.866 | 1294119.916 |
| 63 | 483233.182 | 1287500.000 | 69 | 482885.833 | 1294219.370 |
| 64 | 483246.043 | 1287500.000 | 70 | 482893.799 | 1294319.824 |
| 65 | 483258.904 | 1287500.000 | 71 | 482901.766 | 1294419.278 |
| 66 | 483271.765 | 1287500.000 | 72 | 482909.733 | 1294519.732 |
| 67 | 483284.626 | 1287500.000 | 73 | 482917.699 | 1294619.186 |
| 68 | 483297.487 | 1287500.000 | 74 | 482925.666 | 1294719.640 |
| 69 | 483310.348 | 1287500.000 | 75 | 482933.633 | 1294819.094 |
| 70 | 483323.209 | 1287500.000 | 76 | 482941.599 | 1294919.548 |
| 71 | 483336.070 | 1287500.000 | 77 | 482949.566 | 1295019.002 |
| 72 | 483348.931 | 1287500.000 | 78 | 482957.533 | 1295119.456 |
| 73 | 483361.792 | 1287500.000 | 79 | 482965.499 | 1295219.910 |
| 74 | 483374.653 | 1287500.000 | 80 | 482973.466 | 1295319.364 |
| 75 | 483387.514 | 1287500.000 | 81 | 482981.433 | 1295419.818 |
| 76 | 483400.375 | 1287500.000 | 82 | 482989.399 | 1295519.272 |
| 77 | 483413.236 | 1287500.000 | 83 | 482997.366 | 1295619.726 |
| 78 | 483426.097 | 1287500.000 | 84 | 483005.333 | 1295719.180 |
| 79 | 483438.958 | 1287500.000 | 85 | 483013.299 | 1295819.634 |
| 80 | 483451.819 | 1287500.000 | 86 | 483021.266 | 1295919.088 |
| 81 | 483464.680 | 1287500.000 | 87 | 483029.233 | 1296019.542 |
| 82 | 483477.541 | 1287500.000 | 88 | 483037.199 | 1296119.996 |
| 83 | 483490.402 | 1287500.000 | 89 | 483045.166 | 1296219.450 |
| 84 | 483503.263 | 1287500.000 | 90 | 483053.133 | 1296319.904 |
| 85 | 483516.124 | 1287500.000 | 91 | 483061.099 | 1296419.358 |
| 86 | 483528.985 | 1287500.000 | 92 | 483069.066 | 1296519.812 |
| 87 | 483541.846 | 1287500.000 | 93 | 483077.033 | 1296619.266 |
| 88 | 483554.707 | 1287500.000 | 94 | 483084.999 | 1296719.720 |
| 89 | 483567.568 | 1287500.000 | 95 | 483092.966 | 1296819.174 |
| 90 | 483580.429 | 1287500.000 | 96 | 483100.933 | 1296919.628 |
| 91 | 483593.290 | 1287500.000 | 97 | 483108.899 | 1297019.082 |
| 92 | 483606.151 | 1287500.000 | 98 | 483116.866 | 1297119.536 |
| 93 | 483619.012 | 1287500.000 | 99 | 483124.833 | 1297219.990 |
| 94 | 483631.873 | 1287500.000 | 100 | 483132.799 | 1297319.444 |
| 95 | 483644.734 | 1287500.000 | 101 | 483140.766 | 1297419.898 |
| 96 | 483657.595 | 1287500.000 | 102 | 483148.733 | 1297519.352 |
| 97 | 483670.456 | 1287500.000 | 103 | 483156.699 | 1297619.806 |
| 98 | 483683.317 | 1287500.000 | 104 | 483164.666 | 1297719.260 |
| 99 | 483696.178 | 1287500.000 | 105 | 483172.633 | 1297819.714 |
| 100 | 483709.039 | 1287500.000 | 106 | 483180.599 | 1297919.168 |

⑥ ឈ្មោះភូមិសាស្ត្រ

| ID | X | Y | ID | X | Y |
|----|------------|-------------|----|------------|-------------|
| 1 | 483181.000 | 1287500.000 | 7 | 483132.146 | 1288515.877 |
| 2 | 483193.861 | 1287500.000 | 8 | 483139.107 | 1288616.331 |
| 3 | 483206.722 | 1287500.000 | 9 | 483146.068 | 1288716.785 |
| 4 | 483219.583 | 1287500.000 | 10 | 483153.029 | 1288817.239 |
| 5 | 483232.444 | 1287500.000 | 11 | 483160.000 | 1288917.693 |
| 6 | 483245.305 | 1287500.000 | 12 | 483166.961 | 1289018.147 |
| 7 | 483258.166 | 1287500.000 | 13 | 483173.922 | 1289118.601 |
| 8 | 483271.027 | 1287500.000 | 14 | 483180.883 | 1289219.055 |
| 9 | 483283.888 | 1287500.000 | 15 | 483187.844 | 1289319.509 |
| 10 | 483296.749 | 1287500.000 | 16 | 483194.805 | 1289419.963 |
| 11 | 483309.610 | 1287500.000 | 17 | 483201.766 | 1289519.417 |
| 12 | 483322.471 | 1287500.000 | 18 | 483208.727 | 1289619.871 |
| 13 | 483335.332 | 1287500.000 | 19 | 483215.688 | 1289719.325 |
| 14 | 483348.193 | 1287500.000 | 20 | 483222.649 | 1289819.779 |
| 15 | 483361.054 | 1287500.000 | 21 | 483229.610 | 1289919.233 |
| 16 | 483373.915 | 1287500.000 | 22 | 483236.571 | 1290019.687 |
| 17 | 483386.776 | 1287500.000 | 23 | 483243.532 | 1290119.141 |
| 18 | 483399.637 | 1287500.000 | 24 | 483250.493 | 1290219.595 |
| 19 | 483412.498 | 1287500.000 | 25 | 483257.454 | 1290319.049 |
| 20 | 483425.359 | 1287500.000 | 26 | 483264.415 | 1290419.503 |
| 21 | 483438.220 | 1287500.000 | 27 | 483271.376 | 1290519.957 |
| 22 | 483451.081 | 1287500.000 | 28 | 483278.337 | 1290619.411 |
| 23 | 483463.942 | 1287500.000 | 29 | 483285.298 | 1290719.865 |
| 24 | 483476.803 | 1287500.000 | 30 | 483292.259 | 1290819.319 |
| 25 | 483489.664 | 1287500.000 | 31 | 483299.220 | 1290919.773 |
| 26 | 483502.525 | 1287500.000 | 32 | 483306.181 | 1291019.227 |
| 27 | 483515.386 | 1287500.000 | 33 | 483313.142 | 1291119.681 |
| 28 | 483528.247 | 1287500.000 | 34 | 483320.103 | 1291219.135 |
| 29 | 483541.108 | 1287500.000 | 35 | 483327.064 | 1291319.589 |
| 30 | 483553.969 | 1287500.000 | 36 | 483334.025 | 1291419.043 |
| 31 | 483566.830 | 1287500.000 | 37 | 483340.986 | 1291519.497 |
| 32 | 483579.691 | 1287500.000 | 38 | 483347.947 | 1291619.951 |
| 33 | 483592.552 | 1287500.000 | 39 | 483354.908 | 1291719.405 |
| 34 | 483605.413 | 1287500.000 | 40 | 483361.869 | 1291819.859 |
| 35 | 483618.274 | 1287500.000 | 41 | 483368.830 | 1291919.313 |
| 36 | 483631.135 | 1287500.000 | 42 | 483375.791 | 1292019.767 |
| 37 | 483643.996 | 1287500.000 | 43 | 483382.752 | 1292119.221 |
| 38 | 483656.857 | 1287500.000 | 44 | 483389.713 | 1292219.675 |
| 39 | 483669.718 | 1287500.000 | 45 | 483396.674 | 1292319.129 |
| 40 | 483682.579 | 1287500.000 | 46 | 483403.635 | 1292419.583 |
| 41 | 483695.440 | 1287500.000 | 47 | 483410.596 | 1292519.037 |
| 42 | 483708.301 | 1287500.000 | 48 | 483417.557 | |