



ព្រះរាជាណាចក្រកម្ពុជា
ជាតិ សាសនា ព្រះមហាក្សត្រ

រាជរដ្ឋាភិបាលកម្ពុជា

លេខ : ២០០ អនក្រ.បក



អនុក្រឹត្យ

ស្តីពី

ការបង្កើតតំបន់សេដ្ឋកិច្ចពិសេស ហ្វូងហ្វី ស្វាយរៀង

រាជរដ្ឋាភិបាល

- បានឃើញរដ្ឋធម្មនុញ្ញនៃព្រះរាជាណាចក្រកម្ពុជា
- បានឃើញព្រះរាជក្រឹត្យលេខ នស/រកត/០៨២៣/១៩៨១ ចុះថ្ងៃទី២២ ខែសីហា ឆ្នាំ២០២៣ ស្តីពីការតែងតាំងរាជរដ្ឋាភិបាលនៃព្រះរាជាណាចក្រកម្ពុជា
- បានឃើញព្រះរាជក្រឹត្យលេខ នស/រកត/០២២៤/២០៥ ចុះថ្ងៃទី២១ ខែកុម្ភៈ ឆ្នាំ២០២៤ ស្តីពីការតែងតាំងបំពេញបន្ថែមសមាសភាពរាជរដ្ឋាភិបាលនៃព្រះរាជាណាចក្រកម្ពុជា
- បានឃើញព្រះរាជក្រមលេខ នស/រកម/០៦១៨/០១២ ចុះថ្ងៃទី២៨ ខែមិថុនា ឆ្នាំ២០១៨ ដែលប្រកាសឱ្យប្រើច្បាប់ស្តីពីការរៀបចំ និងការប្រព្រឹត្តទៅនៃគណៈរដ្ឋមន្ត្រី
- បានឃើញព្រះរាជក្រមលេខ នស/រកម/១០២១/០១៤ ចុះថ្ងៃទី១៥ ខែតុលា ឆ្នាំ២០២១ ដែលប្រកាសឱ្យប្រើច្បាប់ស្តីពីវិនិយោគនៃព្រះរាជាណាចក្រកម្ពុជា
- បានឃើញព្រះរាជក្រឹត្យលេខ នស/រកត/១២២៣/២៥៦៤ ចុះថ្ងៃទី៩ ខែធ្នូ ឆ្នាំ២០២៣ ស្តីពីការរៀបចំ និងការប្រព្រឹត្តទៅរបស់ក្រុមប្រឹក្សាអភិវឌ្ឍន៍កម្ពុជា
- បានឃើញព្រះរាជក្រឹត្យលេខ នស/រកត/០៩២៣/២១២៩ ចុះថ្ងៃទី៥ ខែកញ្ញា ឆ្នាំ២០២៣ ស្តីពីការតែងតាំងសមាសភាពក្រុមប្រឹក្សាអភិវឌ្ឍន៍កម្ពុជា

- បានឃើញអនុក្រឹត្យលេខ១៣៩ អនក្រ.បក ចុះថ្ងៃទី២៦ ខែមិថុនា ឆ្នាំ២០២៣ ស្តីពីការអនុវត្តច្បាប់ស្តីពីវិនិយោគនៃព្រះរាជាណាចក្រកម្ពុជា
- បានឃើញអនុក្រឹត្យលេខ១៤៨ អនក្រ.បក ចុះថ្ងៃទី២៩ ខែធ្នូ ឆ្នាំ២០០៥ ស្តីពីការបង្កើត និងការគ្រប់គ្រងតំបន់សេដ្ឋកិច្ចពិសេស
- បានឃើញអនុក្រឹត្យលេខ២៨ អនក្រ.បក ចុះថ្ងៃទី១៤ ខែមីនា ឆ្នាំ២០០៦ ស្តីពីការកែសម្រួលលើមាត្រា ៤ ចំណុច៤.១ នៃអនុក្រឹត្យលេខ១៤៨ អនក្រ.បក ចុះថ្ងៃទី២៩ ខែធ្នូ ឆ្នាំ២០០៥ ស្តីពីការបង្កើត និងការគ្រប់គ្រងតំបន់សេដ្ឋកិច្ចពិសេស
- យោងតាមសំណើរបស់អនុប្រធានទី១ ក្រុមប្រឹក្សាអភិវឌ្ឍន៍កម្ពុជា

សង្ខេប

មាត្រា ១ .-

ត្រូវបានបង្កើត **តំបន់សេដ្ឋកិច្ចពិសេស ហ្វូងហ្វូ ស្វាយរៀង** ដែលមានទីតាំងស្ថិតនៅភូមិត្រពាំងឆ្លង ឃុំញា ភូមិព្រះបាក់ក និងភូមិព្រៃសាគុំ ឃុំព្រៃធំ ស្រុកកំពង់រោទិ៍ ខេត្តស្វាយរៀង។

មាត្រា ២ .-

តំបន់សេដ្ឋកិច្ចពិសេស ហ្វូងហ្វូ ស្វាយរៀង មានទំហំ ១ ០៦២ ៣៧៩ម^២ (មួយលាន ហុកសិបពីរពាន់ បីរយចិតសិបប្រាំបួន ម៉ែត្រការ៉េ) ដូចមានបង្ហាញទីតាំងក្បាលដី និងតារាងនិយាមកាចំណុចព្រំដីភ្ជាប់ជាឧបសម្ព័ន្ធ ដែលមានការឯកភាពពីក្រសួងមានសមត្ថកិច្ច ជាចំណែកភ្ជាប់អនុក្រឹត្យនេះ។

មាត្រា ៣ .-

ផ្ទៃដីទាំងអស់ដែលស្ថិតក្នុងបរិវេណ **តំបន់សេដ្ឋកិច្ចពិសេស ហ្វូងហ្វូ ស្វាយរៀង** ដូចមានកំណត់ក្នុងមាត្រា២ ជាកម្មសិទ្ធិឯកជនស្របច្បាប់របស់ក្រុមហ៊ុន សម្រាប់ការអភិវឌ្ឍន៍តំបន់សេដ្ឋកិច្ចពិសេស។

មាត្រា ៤ .-

ការរៀបចំ និងការប្រព្រឹត្តទៅនៃ **តំបន់សេដ្ឋកិច្ចពិសេស ហ្វូងហ្វូ ស្វាយរៀង** នេះនឹងស្ថិតក្រោមវិសាលភាពនៃច្បាប់ និងបទប្បញ្ញត្តិសាធារណៈនៃព្រះរាជាណាចក្រកម្ពុជា។



មាត្រា ៥ .-

រដ្ឋមន្ត្រីទទួលបន្ទុកទីស្តីការគណៈរដ្ឋមន្ត្រី រដ្ឋមន្ត្រីក្រសួងសេដ្ឋកិច្ចនិងហិរញ្ញវត្ថុ អនុប្រធានទី១ ក្រុមប្រឹក្សាអភិវឌ្ឍន៍កម្ពុជា រដ្ឋមន្ត្រីក្រសួងមហាផ្ទៃ រដ្ឋមន្ត្រីក្រសួងពាណិជ្ជកម្ម រដ្ឋមន្ត្រីក្រសួងការងារនិងបណ្តុះបណ្តាលវិជ្ជាជីវៈ រដ្ឋមន្ត្រីគ្រប់ក្រសួងនិងប្រធានគ្រប់ស្ថាប័នដែលពាក់ព័ន្ធ និងអភិបាលនៃគណៈអភិបាលខេត្តស្វាយរៀង ត្រូវទទួលបន្ទុកអនុវត្តអនុក្រឹត្យនេះ តាមភារកិច្ចរៀងៗខ្លួនចាប់ពីថ្ងៃចុះហត្ថលេខាតទៅ។

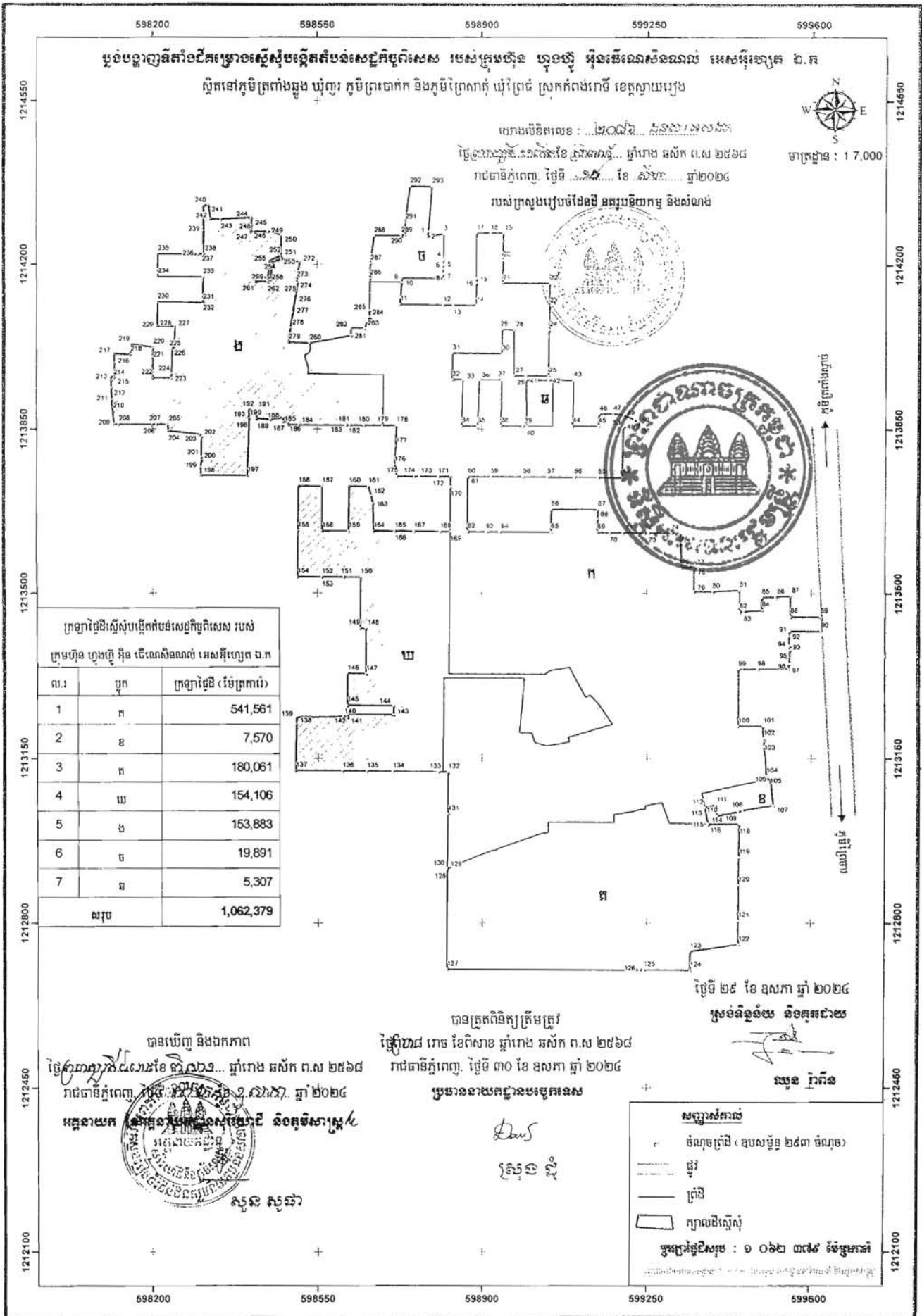
ថ្ងៃ ពុធ ៩ ខែ ត្រាព្រហ្ម ឆ្នាំរោង ឆស័ក ព.ស. ២៥៦៨
ធ្វើនៅរាជធានីភ្នំពេញ ថ្ងៃទី ២៤ ខែ មីនា ឆ្នាំ ២០២៤



បានយកសេចក្តីគោរពជម្រាបជូន
សម្តេចមហាបវរធិបតីនាយករដ្ឋមន្ត្រីសូមហត្ថលេខា
ឧបនាយករដ្ឋមន្ត្រី
អនុប្រធានទី១ ក្រុមប្រឹក្សាអភិវឌ្ឍន៍កម្ពុជា

Chartholun
ស៊ុន ចាន់ថុល

- កន្លែងទទួល៖**
- ក្រសួងព្រះបរមរាជវាំង
 - អគ្គលេខាធិការដ្ឋានក្រុមប្រឹក្សាធម្មនុញ្ញ
 - អគ្គលេខាធិការដ្ឋានព្រឹទ្ធសភា
 - អគ្គលេខាធិការដ្ឋានរដ្ឋសភា
 - ខុទ្ទកាល័យសម្តេចមហាបវរធិបតីនាយករដ្ឋមន្ត្រី
 - ខុទ្ទកាល័យឯកឧត្តមឧបនាយករដ្ឋមន្ត្រី
 - ដូចមាត្រា ៥
 - រាជកិច្ច
 - ឯកសារ កាលប្បវត្តិ



ទម្រង់ប្តូរគោលដៅយោង ២៩៣ ចំហូរ

តារាងនិយាមកាត្រីប្រែប្រួលកម្រិតស្រោងស្នើសុំបង្កើតតំបន់សេដ្ឋកិច្ចពិសេស របស់ក្រុមហ៊ុន ហ្វូងហ្វូ អ៊ិនវេសមេនស៊ី
អេសអ៊ីហ្សេត ឯ.ក ស្ថិតនៅភូមិត្រពាំងឆ្នួង ឃុំព្យួរ ភូមិព្រះបាទក្រុង និងភូមិព្រៃសាតុ ឃុំព្រៃធំ ស្រុកកំពង់រោទ៍ ខេត្តស្វាយរៀង

Projection UTM, Zone 48N, Datum WGS 84

Point_ID	Easting (m)	Northing (m)	Point_ID	Easting (m)	Northing (m)	Point_ID	Easting (m)	Northing (m)
1	598785.633	1214269.064	37	598944.269	1213953.636	73	599253.102	1213627.811
2	598783.524	1214257.889	38	598942.878	1213855.987	74	599301.372	1213627.472
3	598818.957	1214264.276	39	598988.751	1213855.354	75	599321.418	1213627.573
4	598818.221	1214211.141	40	598997.217	1213855.544	76	599324.207	1213554.187
5	598818.050	1214198.831	41	598995.515	1213953.360	77	599350.631	1213555.467
6	598817.031	1214190.579	42	599042.167	1213953.108	78	599350.897	1213550.741
7	598817.788	1214179.868	43	599094.968	1213952.823	79	599350.169	1213503.557
8	598817.639	1214169.154	44	599092.786	1213855.744	80	599389.713	1213503.357
9	598728.508	1214169.653	45	599146.375	1213855.536	81	599447.876	1213506.052
10	598728.094	1214160.698	46	599148.629	1213881.308	82	599447.375	1213460.984
11	598724.871	1214114.493	47	599178.125	1213882.053	83	599456.382	1213461.596
12	598816.780	1214112.927	48	599199.377	1213879.416	84	599495.207	1213464.235
13	598838.859	1214112.674	49	599222.901	1213869.394	85	599495.327	1213491.272
14	598888.089	1214112.302	50	599230.057	1213864.429	86	599524.034	1213492.943
15	598888.645	1214160.132	51	599232.202	1213857.077	87	599555.489	1213494.564
16	598888.704	1214169.132	52	599227.179	1213855.957	88	599555.708	1213451.277
17	598888.976	1214266.242	53	599198.615	1213853.363	89	599618.688	1213451.124
18	598919.627	1214266.493	54	599197.304	1213746.223	90	599620.100	1213421.529
19	598947.436	1214266.145	55	599146.432	1213746.342	91	599556.534	1213422.253
20	598946.651	1214208.898	56	599096.263	1213746.836	92	599552.782	1213410.796
21	598945.997	1214159.777	57	599040.025	1213747.208	93	599553.425	1213390.662
22	599044.311	1214159.167	58	598989.611	1213747.523	94	599553.338	1213389.354
23	599043.812	1214111.163	59	598920.857	1213747.954	95	599554.570	1213380.661
24	599043.282	1214060.296	60	598870.968	1213748.266	96	599554.564	1213350.230
25	599042.261	1213962.108	61	598870.763	1213748.269	97	599552.306	1213338.830
26	598995.424	1213962.361	62	598869.897	1213630.114	98	599486.904	1213338.057
27	598970.121	1213962.497	63	598910.409	1213629.625	99	599446.004	1213337.573
28	598970.231	1214060.433	64	598939.895	1213629.511	100	599444.662	1213216.657
29	598945.061	1214061.000	65	599047.796	1213629.086	101	599497.970	1213217.170
30	598944.592	1214009.589	66	599048.311	1213678.550	102	599498.680	1213191.364
31	598837.564	1214011.001	67	599146.141	1213678.077	103	599499.344	1213188.044
32	598836.660	1213954.024	68	599145.830	1213657.386	104	599504.895	1213111.360
33	598860.542	1213954.088	69	599144.984	1213628.346	105	599504.784	1213104.033
34	598857.871	1213855.934	70	599171.246	1213638.127	106	599513.833	1213104.240
35	598891.503	1213855.939	71	599198.445	1213628.137	107	599519.880	1213049.955
36	598895.044	1213953.902	72	599244.353	1213678.064	108	599464.587	1213049.145



ឧបសម្ព័ន្ធតារាងទី៣ ខ្សែអាស៊ីបូស្ទា

Point_ID	Easting (m)	Northing (m)	Point_ID	Easting (m)	Northing (m)	Point_ID	Easting (m)	Northing (m)
109	599445.611	1213035.030	149	598640.181	1213426.378	189	598451.427	1213869.768
110	599400.239	1213026.398	150	598641.241	1213532.138	190	598422.874	1213871.332
111	599395.799	1213049.469	151	598606.084	1213533.429	191	598423.255	1213889.406
112	599373.539	1213043.910	152	598558.959	1213533.635	192	598415.828	1213889.538
113	599373.542	1213043.888	153	598558.951	1213533.635	193	598406.855	1213890.261
114	599380.698	1213009.618	154	598508.253	1213534.180	194	598406.837	1213890.085
115	599379.159	1213009.640	155	598509.112	1213632.156	195	598406.818	1213889.395
116	599379.327	1213008.733	156	598510.621	1213728.430	196	598407.689	1213871.879
117	599380.551	1213008.744	157	598559.920	1213728.163	197	598403.971	1213751.009
118	599447.778	1213009.338	158	598559.870	1213631.982	198	598304.542	1213751.547
119	599446.959	1212938.434	159	598615.970	1213631.497	199	598303.885	1213768.653
120	599446.127	1212879.604	160	598617.345	1213727.853	200	598306.186	1213782.817
121	599445.423	1212804.446	161	598657.497	1213727.602	201	598305.762	1213790.481
122	599446.361	1212753.631	162	598663.561	1213707.180	202	598306.046	1213832.820
123	599342.571	1212738.638	163	598667.078	1213690.749	203	598302.756	1213838.587
124	599342.034	1212698.335	164	598668.515	1213631.526	204	598234.218	1213845.594
125	599243.345	1212699.267	165	598714.080	1213631.498	205	598232.312	1213859.599
126	599234.345	1212699.333	166	598714.230	1213631.498	206	598208.544	1213859.690
127	598824.039	1212700.276	167	598754.796	1213631.179	207	598199.544	1213859.726
128	598825.316	1212913.248	168	598810.601	1213630.443	208	598127.026	1213860.018
129	598826.287	1212913.668	169	598832.600	1213630.261	209	598116.735	1213860.824
130	598825.176	1212916.234	170	598833.601	1213726.499	210	598114.264	1213886.634
131	598826.360	1213030.079	171	598833.832	1213748.685	211	598111.864	1213911.691
132	598827.298	1213120.345	172	598806.830	1213748.667	212	598110.910	1213938.342
133	598805.298	1213120.387	173	598766.598	1213748.919	213	598110.362	1213952.974
134	598709.124	1213121.520	174	598754.765	1213748.993	214	598109.782	1213959.864
135	598653.642	1213122.104	175	598718.574	1213749.220	215	598117.214	1213959.703
136	598601.889	1213122.639	176	598713.079	1213773.204	216	598117.335	1213989.778
137	598503.021	1213123.476	177	598715.968	1213813.020	217	598116.944	1214009.831
138	598504.725	1213221.176	178	598717.545	1213856.960	218	598152.283	1214008.229
139	598504.907	1213235.432	179	598688.184	1213857.599	219	598154.346	1214029.916
140	598603.221	1213236.866	180	598647.866	1213857.529	220	598200.899	1214023.560
141	598612.224	1213237.114	181	598619.095	1213857.873	221	598200.893	1214022.986
142	598612.280	1213241.862	182	598610.096	1213858.023	222	598200.355	1213957.898
143	598710.635	1213240.626	183	598610.095	1213857.933	223	598240.409	1213957.028
144	598710.749	1213260.215	184	598510.983	1213858.085	224	598240.747	1213966.023
145	598612.509	1213261.550	185	598490.088	1213858.185	225	598242.732	1214008.927
146	598613.272	1213328.153	186	598488.272	1213863.837	226	598246.678	1214028.927
147	598651.872	1213327.561	187	598478.795	1213863.689	227	598248.035	1214066.665
148	598652.433	1213426.263	188	598478.748	1213871.153	228	598248.008	1214066.665



ឧបសម្ព័ន្ធភាពវិនិច្ឆ័យភាព មន្ត្រី ជម្រក

Point_ID	Easting (m)	Northing (m)	Point_ID	Easting (m)	Northing (m)	Point_ID	Easting (m)	Northing (m)
229	598210.504	1214068.224	251	598474.524	1214217.270	273	598506.326	1214165.836
230	598210.770	1214119.554	252	598474.271	1214217.248	274	598506.682	1214163.812
231	598308.315	1214117.872	253	598473.755	1214217.109	275	598508.652	1214161.104
232	598308.650	1214122.048	254	598452.211	1214209.080	276	598504.424	1214135.129
233	598308.947	1214172.313	255	598451.330	1214208.567	277	598498.755	1214096.033
234	598211.264	1214173.251	256	598450.660	1214207.769	278	598493.931	1214063.671
235	598211.772	1214221.225	257	598450.276	1214206.593	279	598489.627	1214033.591
236	598297.593	1214220.039	258	598446.391	1214170.927	280	598533.513	1214031.788
237	598299.558	1214221.610	259	598445.619	1214170.999	281	598620.736	1214047.964
238	598309.792	1214221.426	260	598420.617	1214171.239	282	598620.913	1214064.110
239	598310.342	1214271.593	261	598421.287	1214162.232	283	598649.468	1214063.934
240	598309.734	1214323.734	262	598445.554	1214161.999	284	598659.788	1214086.619
241	598320.702	1214325.808	263	598446.357	1214162.068	285	598659.506	1214100.766
242	598325.299	1214295.534	264	598447.115	1214162.271	286	598660.586	1214169.827
243	598347.909	1214295.581	265	598447.826	1214162.602	287	598661.344	1214201.512
244	598412.706	1214298.770	266	598448.469	1214163.052	288	598669.262	1214260.053
245	598412.412	1214283.571	267	598451.382	1214166.018	289	598727.280	1214260.505
246	598411.180	1214269.898	268	598451.903	1214166.920	290	598735.381	1214262.146
247	598411.098	1214269.532	269	598452.066	1214167.622	291	598735.865	1214288.760
248	598417.169	1214269.509	270	598456.040	1214204.104	292	598745.959	
249	598446.134	1214269.404	271	598475.083	1214211.200	293	598793.702	1214355.168
250	598475.150	1214262.100	272	598513.255	1214204.104			



Handwritten signature or mark.