



ព្រះរាជាណាចក្រកម្ពុជា
ជាតិ សាសនា ព្រះមហាក្សត្រ

រាជរដ្ឋាភិបាលកម្ពុជា

លេខ : ...៣៤... អង្គ. ០៣



អនុក្រឹត្យ
ស្តីពី

ការធ្វើអនុបយោគពីសម្បត្តិសាធារណៈរបស់រដ្ឋមកជាសម្បត្តិឯកជនរបស់រដ្ឋ
ស្ថិតក្នុងភូមិសាស្ត្រស្រុកខ្សាច់កណ្តាល ស្រុកមុខអំពូល និងស្រុកអង្គស្នួល ខេត្តកណ្តាល

រាជរដ្ឋាភិបាល

- បានឃើញរដ្ឋធម្មនុញ្ញនៃព្រះរាជាណាចក្រកម្ពុជា
- បានឃើញព្រះរាជក្រឹត្យលេខ នស/រកត/០៩១៨/៩២៥ ចុះថ្ងៃទី ០៦ ខែកញ្ញា ឆ្នាំ ២០១៨ ស្តីពីការតែងតាំងរាជរដ្ឋាភិបាលនៃព្រះរាជាណាចក្រកម្ពុជា
- បានឃើញព្រះរាជក្រឹត្យលេខ នស/រកត/០៣២០/៤២១ ចុះថ្ងៃទី ៣០ ខែមីនា ឆ្នាំ ២០២០ ស្តីពីការតែងតាំង និងកែសម្រួលសមាសភាពរាជរដ្ឋាភិបាលនៃព្រះរាជាណាចក្រកម្ពុជា
- បានឃើញព្រះរាជក្រមលេខ នស/រកម/០៦១៨/០១២ ចុះថ្ងៃទី ២៨ ខែមិថុនា ឆ្នាំ ២០១៨ ដែលប្រកាសឱ្យប្រើច្បាប់ស្តីពីការរៀបចំនិងការប្រព្រឹត្តទៅនៃគណៈរដ្ឋមន្ត្រី
- បានឃើញព្រះរាជក្រមលេខ នស/រកម/០៦៩៩/០៩ ចុះថ្ងៃទី ២៣ ខែមិថុនា ឆ្នាំ ១៩៩៩ ដែលប្រកាសឱ្យប្រើច្បាប់ស្តីពីការបង្កើតក្រសួងរៀបចំដែនដី នគរូបនីយកម្ម និងសំណង់
- បានឃើញព្រះរាជក្រមលេខ នស/រកម/០៨០១/១៤ ចុះថ្ងៃទី ៣០ ខែសីហា ឆ្នាំ ២០០១ ដែលប្រកាសឱ្យប្រើច្បាប់ភូមិបាល
- បានឃើញព្រះរាជក្រឹត្យលេខ នស/រកត/០៨០៦/៣៣៦ ចុះថ្ងៃទី ០៣ ខែសីហា ឆ្នាំ ២០០៦ ស្តីពីគោលការណ៍ និងបញ្ញត្តិអន្តរកាលនៃការធ្វើអនុបយោគទ្រព្យសម្បត្តិសាធារណៈរបស់រដ្ឋ និងរបស់នីតិបុគ្គលសាធារណៈ
- បានឃើញអនុក្រឹត្យលេខ ១២៩ អនក្រ.បក ចុះថ្ងៃទី ២៧ ខែវិច្ឆិកា ឆ្នាំ ២០០៦ ស្តីពីវិធាន និងនីតិវិធីនៃការធ្វើអនុបយោគទ្រព្យសម្បត្តិសាធារណៈរបស់រដ្ឋ និងនីតិបុគ្គលសាធារណៈ
- យោងតាមសំណើរបស់រដ្ឋបាលខេត្តកណ្តាល

សម្រេច

មាត្រា ១ .-

អនុបយោគពីសម្បត្តិសាធារណៈរបស់រដ្ឋមកជាសម្បត្តិឯកជនរបស់រដ្ឋស្ថិតក្នុងភូមិសាស្ត្រស្រុកខ្សាច់កណ្តាល ស្រុកមុខអំពូល និងស្រុកអង្គស្នួល ខេត្តកណ្តាល តាមប្រព័ន្ធកូអរដោណេ Project UTM Zone 48N Datum WGS 1984 ចំនួន ៤ ទីតាំងដូចខាងក្រោម៖

១. អនុបយោគជាសម្បត្តិឯកជនរបស់រដ្ឋនូវផ្ទៃដីមេទឹកប្រមូលខ្លា ទំហំ ៥៩ ហិកតា ៤២ អា និង ០៣ សង់ទីអា ស្ថិតនៅភូមិអញ្ចែងក្រោម ឃុំពុកប្បស្សី ស្រុកខ្សាច់កណ្តាល ខេត្តកណ្តាល ដែលបានចុះបញ្ជីជូនរដ្ឋបាលខេត្តកណ្តាលចំនួន ២ បណ្ណ រួមមានវិញ្ញាបនបត្រសម្គាល់ម្ចាស់អចលនវត្ថុលេខ

០៨០៣១១០៣-០០០២ និងលេខ ០៨០៣១១០៣-០០០៣ ចុះថ្ងៃទី ៣ ខែកុម្ភៈ ឆ្នាំ ២០២១ ដូចមានផែនទី និងតារាងនិយាមកាភ្ជាប់ជាឧបសម្ព័ន្ធទី ១ នៃអនុក្រឹត្យនេះ។

- ២. អនុបយោគជាសម្បត្តិឯកជនរបស់រដ្ឋនូវផ្ទៃដីមេទឹកផ្លូវទឹក ទំហំ ៤៣ ហិកតា ៩៧ អា និង ០៤ សង់ទីអា ស្ថិតនៅភូមិពុកឫស្សីលើ និងភូមិក្រូចសើច ឃុំពុកឫស្សី ស្រុកខ្សាច់កណ្តាល ខេត្តកណ្តាល ដែលបានចុះបញ្ជីជូនរដ្ឋបាលខេត្តកណ្តាល ចំនួន ៤ បណ្ណ រួមមាន វិញ្ញាបនបត្រសម្គាល់ម្ចាស់ អចលនវត្ថុលេខ ០៨០៣១១០៤-០០០១, លេខ ០៨០៣១១០៤-០០០២, លេខ ០៨០៣១១០១-០០០១ និងលេខ ០៨០៣១១០១-០០០២ ចុះថ្ងៃទី ៣ ខែកុម្ភៈ ឆ្នាំ ២០២១ ដូចមានផែនទី និងតារាងនិយាមកាភ្ជាប់ជាឧបសម្ព័ន្ធទី ២ នៃអនុក្រឹត្យនេះ។
- ៣. អនុបយោគជាសម្បត្តិឯកជនរបស់រដ្ឋនូវផ្ទៃដីមេទឹកបឹងជន្លេន ទំហំ ៨៩ ហិកតា ៩៧ អា និង ១៤ សង់ទីអា ស្ថិតនៅភូមិបឹងជន្លេន ឃុំឫស្សីជ្រោយ និងភូមិកោះរកា ឃុំព្រែកអញ្ចាញ ស្រុកមុខកំពូល ខេត្តកណ្តាល ដែលបានចុះបញ្ជីជូនរដ្ឋបាលខេត្តកណ្តាល ចំនួន ២ បណ្ណ រួមមានបណ្ណសម្គាល់សិទ្ធិកាន់កាប់អចលនវត្ថុលេខ ក.ណ ០២២៨១៥ និងលេខ ក.ណ ០២២៨១៣ ចុះថ្ងៃទី ១៦ ខែឧសភា ឆ្នាំ ២០១៨ ដូចមានផែនទី និងតារាងនិយាមកាភ្ជាប់ជាឧបសម្ព័ន្ធទី ៣ នៃអនុក្រឹត្យនេះ ។
- ៤. អនុបយោគជាសម្បត្តិឯកជនរបស់រដ្ឋនូវផ្ទៃដីបឹងដើមពោធិ៍ ទំហំ ៤០ ហិកតា ៧៩ អា និង ៧៨ សង់ទីអា ស្ថិតនៅភូមិខ្នារ ឃុំទួលព្រេច ស្រុកអង្គស្នួល ខេត្តកណ្តាល ដូចមានផែនទី និងតារាងនិយាមកាភ្ជាប់ជាឧបសម្ព័ន្ធទី ៤ នៃអនុក្រឹត្យនេះ និងចុះបញ្ជីជូនរដ្ឋបាលខេត្តកណ្តាល។

មាត្រា ២ .-

បទប្បញ្ញត្តិទាំងឡាយណាដែលផ្ទុយនឹងអនុក្រឹត្យនេះ ត្រូវទុកជានិរាករណ៍។

មាត្រា ៣ .-

រដ្ឋមន្ត្រីទទួលបន្ទុកទីស្តីការគណៈរដ្ឋមន្ត្រី រដ្ឋមន្ត្រីក្រសួងសេដ្ឋកិច្ច និងហិរញ្ញវត្ថុ រដ្ឋមន្ត្រីក្រសួងរៀបចំដែនដី នគរូបនីយកម្ម និងសំណង់ រដ្ឋមន្ត្រីក្រសួងមហាផ្ទៃ រដ្ឋមន្ត្រីក្រសួងធនធានទឹក និងឧតុនិយម រដ្ឋមន្ត្រីគ្រប់ក្រសួង និងប្រធានគ្រប់ស្ថាប័នដែលពាក់ព័ន្ធ និងអភិបាលនៃគណៈអភិបាលខេត្តកណ្តាល ត្រូវទទួលបន្ទុកអនុវត្តអនុក្រឹត្យនេះតាមភារកិច្ចរៀងៗខ្លួន ចាប់ពីថ្ងៃចុះហត្ថលេខាតទៅ។

ថ្ងៃសៅរ៍ ២៣ ខែ មេសា ឆ្នាំ ២០២២ ធ្វើនៅរាជធានីភ្នំពេញ ថ្ងៃ ខែ កុម្ភៈ ឆ្នាំ ២០២២ ✓



សម្តេចអគ្គមហាសេនាបតីតេជោ ហ៊ុន សែន

- អន្លេងទទួល:**
- ក្រសួងព្រះបរមរាជវាំង
 - អគ្គលេខាធិការដ្ឋានក្រុមប្រឹក្សាធម្មនុញ្ញ
 - អគ្គលេខាធិការដ្ឋានព្រឹទ្ធសភា
 - អគ្គលេខាធិការដ្ឋានរដ្ឋសភា
 - ឧទ្ធរណ៍យសម្តេចអគ្គមហាសេនាបតីតេជោនាយករដ្ឋមន្ត្រី
 - ឧទ្ធរណ៍យសម្តេច ឯកឧត្តម លោកជំទាវ ឧបនាយករដ្ឋមន្ត្រី
 - ដូចមាត្រា ៣
 - រាជកិច្ច
 - ឯកសារ កាលប្បវត្តិ

ផែនទីប្លង់បង្ហាញទីតាំងដីបឹងជន្លេន ទំហំ៨៩ហិកតា៧១៤ម៉ែត្រការ៉េ

ស្ថិតនៅភូមិបឹងជន្លេន ភូមិជ្រោយមេត្រីលើ ភូមិ គោរកោ ឃុំម្លូស្សីជ្រោយ ឃុំព្រែកអណ្តូង ស្រុកមុខកំពូល ខេត្តកណ្តាល

499200 500000 500800



1302000

1301000

1300000

1302000

1301000

1300000



តារាងប្រព័ន្ធទិសាមកាWGS_1984_UTM_Zone_48N

ID	X	Y	ID	X	Y
1	500145.357	1302256.436	45	499134.000	1300904.000
2	500185.000	1302315.000	46	499097.000	1300932.000
3	500263.000	1302438.000	47	499163.000	1301054.000
4	500315.000	1302510.000	48	499202.000	1301158.000
5	500349.000	1302563.000	49	499262.000	1301220.000
6	500372.000	1302599.000	50	499331.000	1301286.000
7	500490.000	1302584.000	51	499385.000	1301321.000
8	500510.000	1302546.000	52	499453.000	1301389.000
9	500377.000	1302378.000	53	499510.000	1301465.000
10	500469.000	1302270.000	54	499569.000	1301535.000
11	500399.919	1302152.772	55	499624.000	1301604.000
12	500256.186	1302218.474	56	499683.000	1301669.000
13	499152.569	1300437.500	57	499742.000	1301731.000
14	499112.592	1300475.270	58	499813.000	1301816.000
15	499114.085	1300476.944	59	499882.000	1301913.000
16	499140.000	1300506.000	60	500040.000	1302112.000
17	499279.000	1300659.000	61	500136.405	1302243.721
18	499333.000	1300686.000	62	500250.614	1302204.526
19	499361.000	1300702.000	63	500392.202	1302139.676
20	499399.000	1300723.000	64	500337.000	1302046.000
21	499443.000	1300690.000	65	500289.000	1301893.000
22	499513.000	1300645.000	66	500166.000	1301689.000
23	499501.000	1300635.000	67	500233.000	1301463.000
24	499483.000	1300620.000	68	500230.951	1301461.380
25	499436.000	1300593.000	69	499801.000	1301121.000
26	499387.000	1300565.000	70	499664.000	1301020.000
27	499345.000	1300528.000	71	499558.000	1300953.000
28	499155.247	1300438.760	72	499281.000	1300791.000
29	499152.569	1300437.500	73	499246.000	1300722.000
30	498759.009	1300529.697	74	499224.000	1300713.000
31	498800.603	1300561.111	75	499140.000	1300506.000
32	498819.081	1300548.879	76	499114.085	1300476.944
33	498819.280	1300549.253	77	498934.000	1300644.000
34	498819.719	1300550.081	78	498892.000	1300614.000
35	498820.021	1300550.650	79	498871.000	1300593.000
36	498851.000	1300609.000	80	498851.000	1300556.000
37	498873.000	1300632.000	81	498826.000	1300520.000
38	498899.000	1300648.000	82	498800.944	1300530.250
39	498919.000	1300658.000	83	498792.137	1300534.986
40	498957.000	1300681.000	84	498746.821	1300450.711
41	499003.000	1300702.000	85	498722.298	1300466.533
42	499039.000	1300753.000	86	498722.976	1300476.247
43	499054.000	1300776.000	87	498759.009	1300529.697
44	499094.000	1300836.000			

កំណត់សម្គាល់

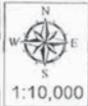
- ចំណុចទិន្នន័យកាដីបឹងជន្លេន
- ដីបឹងជន្លេនទំហំ៨៩ហិកតា៧១៤ម៉ែត្រការ៉េ

499200 500000 500800

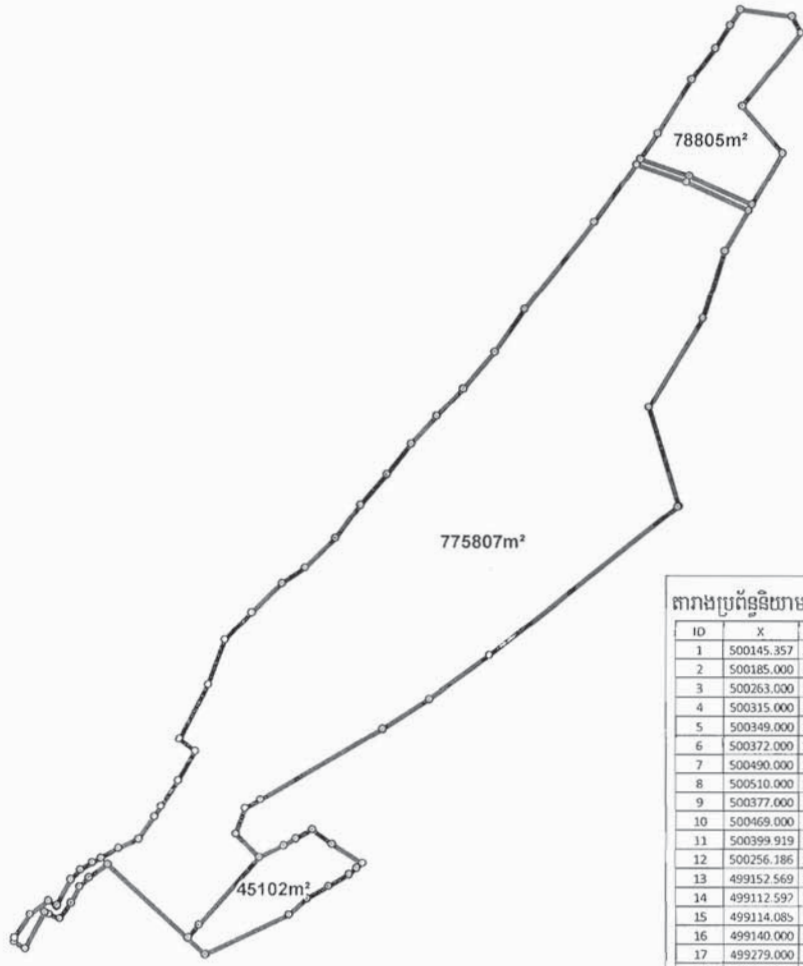
ផែនទីប្រព័ន្ធនិយាមកាដីបឹងជន្លេន ទំហំ៨៨ហិកតា៧១៤ម៉ែត្រការ៉េ

ស្ថិតនៅភូមិបឹងជន្លេន ភូមិជ្រោយមេត្រីលើ ភូមិ កោះអោ ឃុំបូស្រីជ្រោយ ឃុំព្រៃអណ្តូង ស្រុកមុខកំពូល ខេត្តកណ្តាល

499200 500000 500800



1302000
1301000
1300000



1302000
1301000
1300000

តារាងប្រព័ន្ធនិយាមកាWGS_1984_UTM_Zone_48N

ID	X	Y	ID	X	Y
1	500145.357	1302256.436	45	499134.000	1300904.000
2	500185.000	1302315.000	46	499097.000	1300932.000
3	500263.000	1302438.000	47	499163.000	1301054.000
4	500315.000	1302510.000	48	499202.000	1301158.000
5	500349.000	1302563.000	49	499262.000	1301220.000
6	500372.000	1302599.000	50	499331.000	1301286.000
7	500490.000	1302584.000	51	499385.000	1301321.000
8	500510.000	1302546.000	52	499453.000	1301389.000
9	500377.000	1302378.000	53	499510.000	1301465.000
10	500469.000	1302270.000	54	499569.000	1301535.000
11	500399.919	1302152.772	55	499624.000	1301604.000
12	500256.186	1302218.474	56	499683.000	1301669.000
13	499152.569	1300437.500	57	499742.000	1301731.000
14	499112.597	1300475.270	58	499813.000	1301816.000
15	499114.085	1300476.944	59	499882.000	1301913.000
16	499140.000	1300506.000	60	500040.000	1302112.000
17	499279.000	1300659.000	61	500136.405	1302243.721
18	499333.000	1300686.000	62	500250.614	1302204.526
19	499361.000	1300702.000	63	500392.202	1302139.676
20	499399.000	1300723.000	64	500337.000	1302046.000
21	499443.000	1300690.000	65	500289.000	1301893.000
22	499513.000	1300645.000	66	500166.000	1301689.000
23	499501.000	1300635.000	67	500233.000	1301463.000
24	499483.000	1300620.000	68	500230.951	1301461.380
25	499436.000	1300593.000	69	499801.000	1301121.000
26	499387.000	1300565.000	70	499664.000	1301020.000
27	499345.000	1300528.000	71	499558.000	1300953.000
28	499155.247	1300438.760	72	499281.000	1300791.000
29	499152.569	1300437.500	73	499246.000	1300772.000
30	498759.009	1300529.697	74	499224.000	1300713.000
31	498800.603	1300561.111	75	499140.000	1300506.000
32	498819.081	1300548.879	76	499114.085	1300476.944
33	498819.280	1300549.253	77	498934.000	1300644.000
34	498819.719	1300550.081	78	498892.000	1300614.000
35	498820.021	1300550.650	79	498871.000	1300593.000
36	498851.000	1300609.000	80	498851.000	1300556.000
37	498873.000	1300632.000	81	498826.000	1300520.000
38	498899.000	1300648.000	82	498800.944	1300530.250
39	498919.000	1300658.000	83	498792.137	1300534.986
40	498957.000	1300681.000	84	498746.821	1300450.711
41	499003.000	1300702.000	85	498722.298	1300466.533
42	499039.000	1300753.000	86	498722.976	1300476.247
43	499054.000	1300776.000	87	498759.009	1300529.697
44	499094.000	1300836.000			



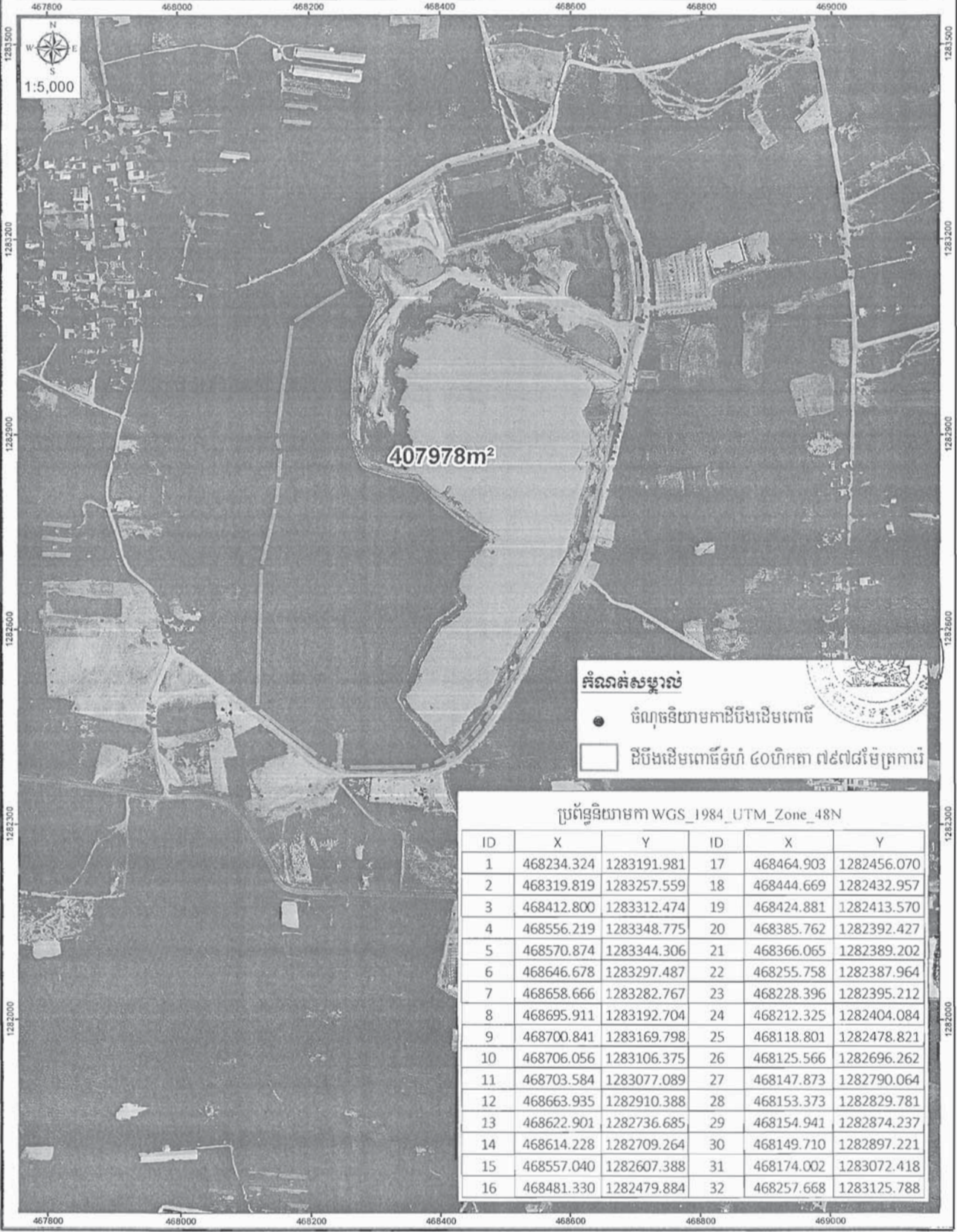
កំណត់សម្គាល់

- ចំណុចនិយាមកាដីបឹងជន្លេន
- ដីបឹងជន្លេនទំហំ៨៨ហិកតា៧១៤ម៉ែត្រការ៉េ

499200 500000 500800

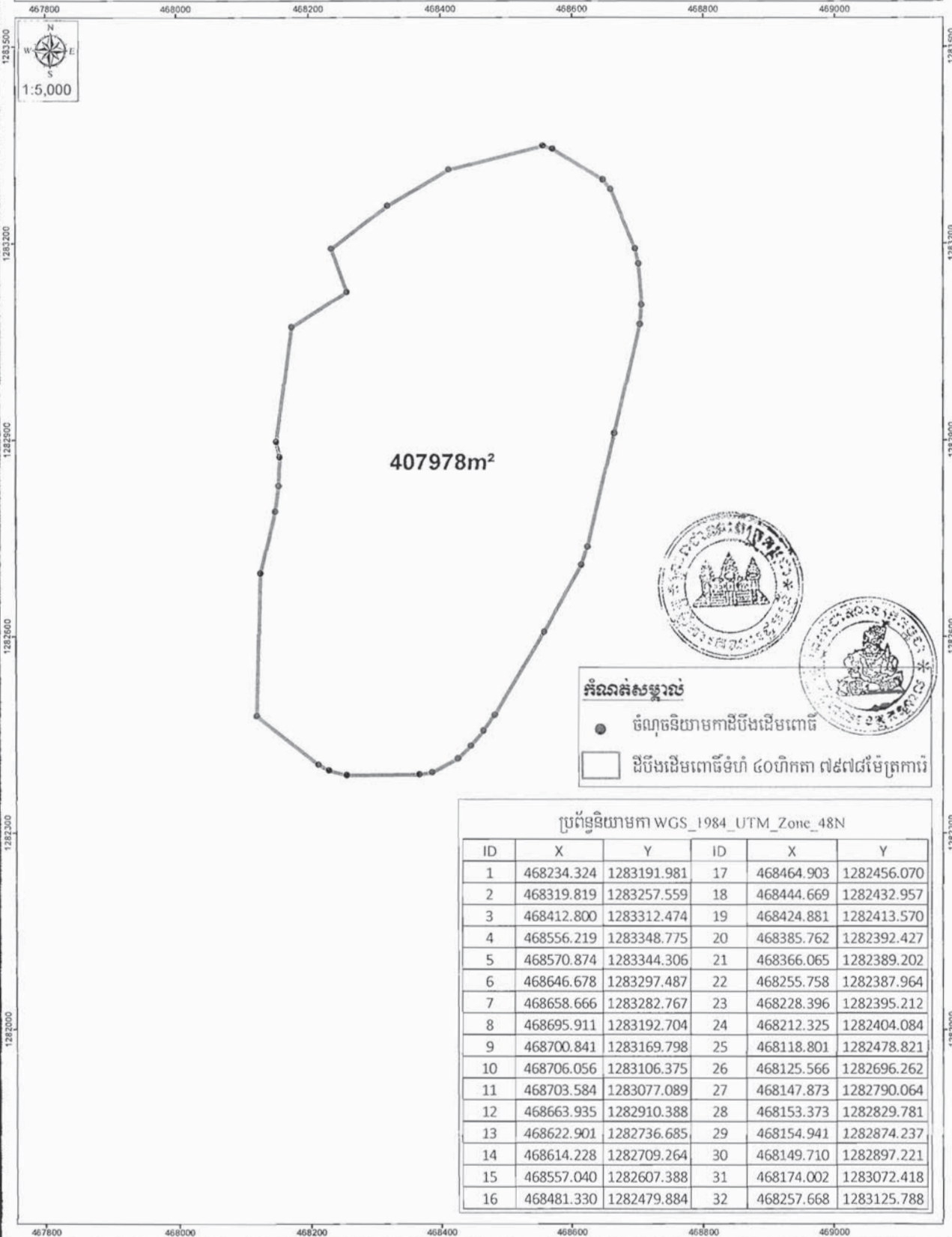
គំនូសប្លង់បង្ហាញទីតាំងដី បឹងដើមពោធិ៍ទំហំ៤០ហិកតា ៧៩៧៨ម៉ែត្រការ៉េ

ស្ថិតនៅភូមិខ្នារ ឃុំទួលព្រេង ស្រុកអង្គស្នួល ខេត្តកណ្តាល



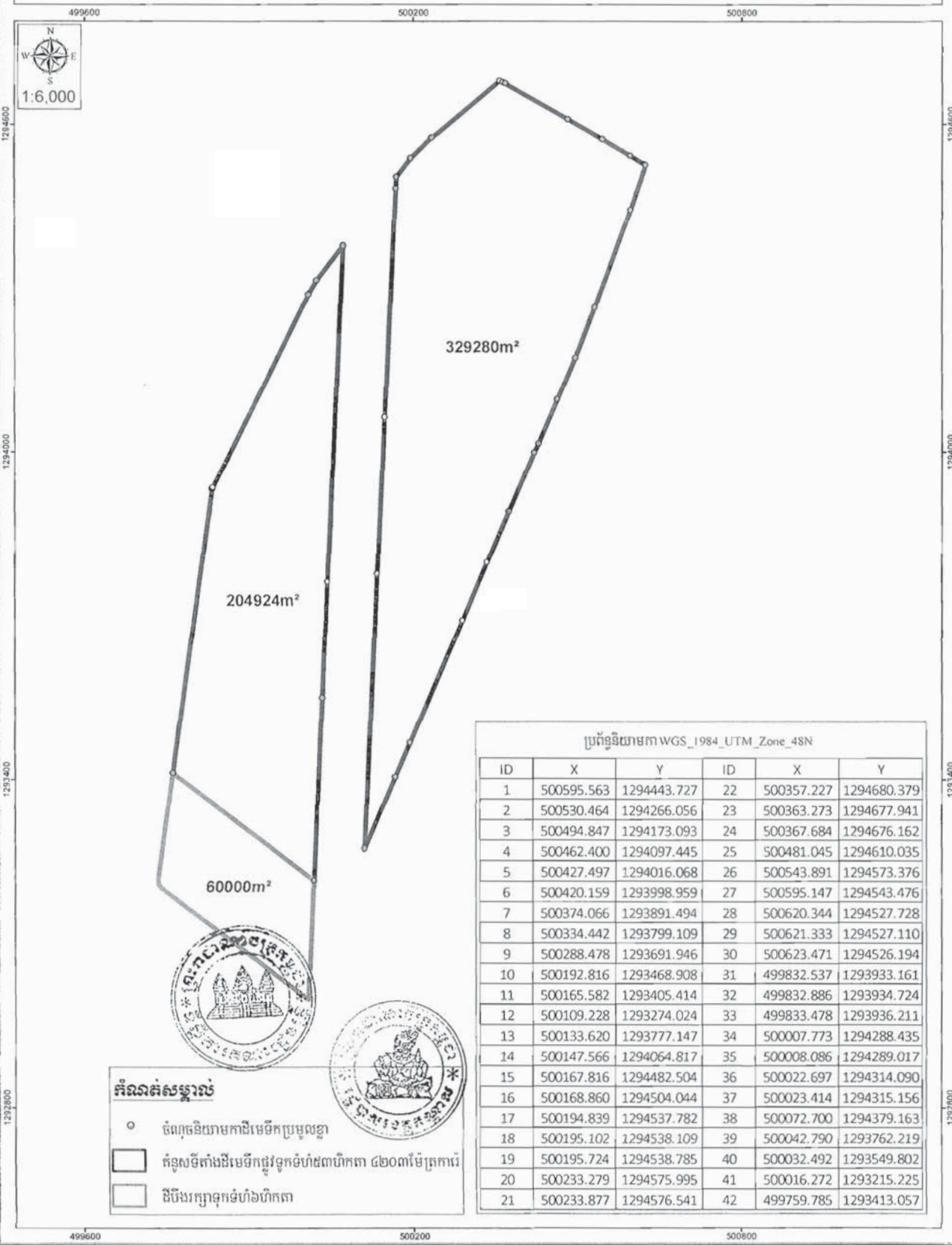
គំនូសប្លង់បង្ហាញទីតាំងដី ដីបឹងពោធិ៍ទំហំ៤០ហិកតា ៧៩៧៨ម៉ែត្រការ៉េ

ស្ថិតនៅភូមិខ្នារ ឃុំឈូកព្រៃ ស្រុកអង្គស្នួល ខេត្តកណ្តាល



គំនូសប្លង់បង្ហាញទីតាំងដីមេទឹកប្រមូលខ្លា ទំហំ៥៧ហិកតា ៤២០៣ម៉ែត្រការ៉េ

ស្ថិតនៅភូមិអំពៅចក្រាម ឃុំពុកឫស្សី ស្រុកខ្យងកណ្តាល ខេត្តកណ្តាល



ប្រព័ន្ធនិយាមកា WGS_1984_UTM_Zone_48N

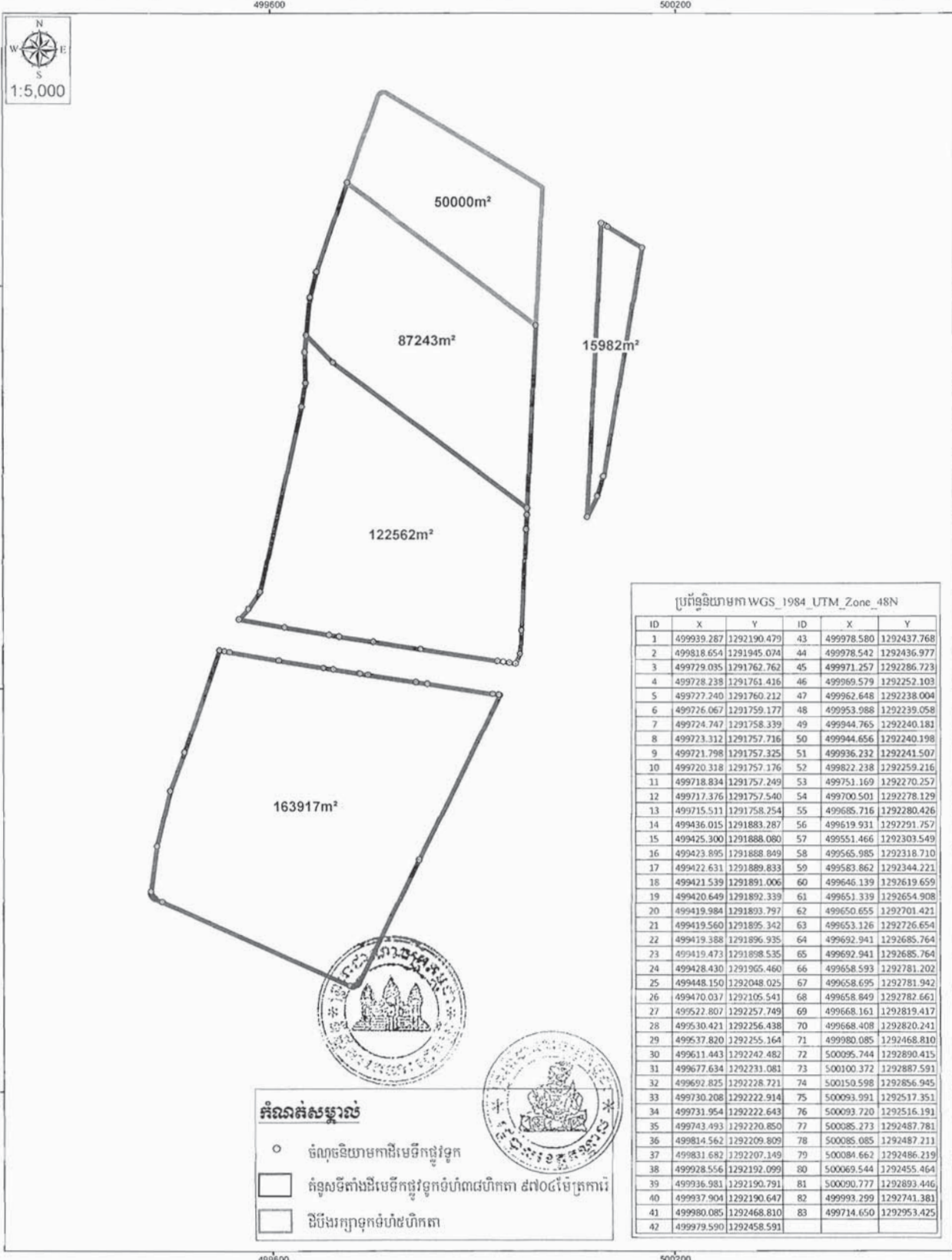
ID	X	Y	ID	X	Y
1	500595.563	1294443.727	22	500357.227	1294680.379
2	500530.464	1294266.056	23	500363.273	1294677.941
3	500494.847	1294173.093	24	500367.684	1294676.162
4	500462.400	1294097.445	25	500481.045	1294610.035
5	500427.497	1294016.068	26	500543.891	1294573.376
6	500420.159	1293998.959	27	500595.147	1294543.476
7	500374.066	1293891.494	28	500620.344	1294527.728
8	500334.442	1293799.109	29	500621.333	1294527.110
9	500288.478	1293691.946	30	500623.471	1294526.194
10	500192.816	1293468.908	31	499832.537	1293933.161
11	500165.582	1293405.414	32	499832.886	1293934.724
12	500109.228	1293274.024	33	499833.478	1293936.211
13	500133.620	1293777.147	34	500007.773	1294288.435
14	500147.566	1294064.817	35	500008.086	1294289.017
15	500167.816	1294482.504	36	500022.697	1294314.090
16	500168.860	1294504.044	37	500023.414	1294315.156
17	500194.839	1294537.782	38	500072.700	1294379.163
18	500195.102	1294538.109	39	500042.790	1293762.219
19	500195.724	1294538.785	40	500032.492	1293549.802
20	500233.279	1294575.995	41	500016.272	1293215.225
21	500233.877	1294576.541	42	499759.785	1293413.057

គំនូសតំបន់

- ចំណុចនិយាមកាដីមេទឹកប្រមូលខ្លា
- គំនូសទីតាំងដីមេទឹកផ្លូវទូកទំហំ៥៧ហិកតា ៤២០៣ម៉ែត្រការ៉េ
- ដីបឹងរក្សាទុកទំហំ៦ហិកតា

គំនូសប្លង់បង្ហាញទីតាំងដីមេទឹកផ្លូវថ្នាក់ ទំហំ៣៨ហិកតា ៩៧០៤ម៉ែត្រការ៉េ

ស្ថិតនៅភូមិក្របសើម ឃុំពុកឫស្សីលើ ស្រុកខ្យល់កណ្តាល ខេត្តកណ្តាល



ប្រព័ន្ធទិសាមក WGS_1984_UTM_Zone_48N

ID	X	Y	ID	X	Y
1	499939.287	1292190.479	43	499978.580	1292437.768
2	499818.654	1291945.074	44	499978.542	1292436.977
3	499779.035	1291762.762	45	499971.257	1292286.723
4	499728.238	1291761.416	46	499969.579	1292252.103
5	499727.240	1291760.212	47	499962.648	1292238.004
6	499726.067	1291759.177	48	499953.988	1292239.058
7	499724.747	1291758.339	49	499944.765	1292240.181
8	499723.312	1291757.716	50	499944.656	1292240.198
9	499721.798	1291757.325	51	499936.232	1292241.507
10	499720.318	1291757.176	52	499822.238	1292259.216
11	499718.834	1291757.249	53	499751.169	1292270.257
12	499717.376	1291757.540	54	499700.501	1292278.129
13	499715.511	1291758.754	55	499685.716	1292280.426
14	499436.015	1291883.287	56	499619.931	1292291.757
15	499425.300	1291888.080	57	499551.466	1292303.549
16	499423.895	1291888.849	58	499565.985	1292318.710
17	499422.631	1291889.833	59	499583.862	1292344.221
18	499421.539	1291891.006	60	499646.139	1292619.659
19	499420.649	1291892.339	61	499651.339	1292654.908
20	499419.984	1291893.797	62	499650.655	1292701.421
21	499419.560	1291895.342	63	499653.126	1292726.654
22	499419.388	1291896.935	64	499692.941	1292685.764
23	499419.473	1291898.535	65	499692.941	1292685.764
24	499428.430	1291965.460	66	499658.593	1292781.202
25	499448.150	1292048.025	67	499658.695	1292781.942
26	499470.037	1292105.541	68	499658.849	1292782.661
27	499522.807	1292257.749	69	499668.161	1292819.417
28	499530.421	1292256.438	70	499668.408	1292820.241
29	499537.820	1292255.164	71	499980.085	1292468.810
30	499611.443	1292242.482	72	500095.744	1292890.415
31	499677.634	1292231.081	73	500100.372	1292887.591
32	499692.825	1292228.721	74	500150.598	1292856.945
33	499730.208	1292222.914	75	500093.991	1292517.351
34	499731.954	1292222.643	76	500093.720	1292516.191
35	499743.493	1292220.850	77	500085.273	1292487.781
36	499814.562	1292209.809	78	500085.085	1292487.211
37	499831.682	1292207.149	79	500084.662	1292486.219
38	499928.556	1292192.099	80	500069.544	1292455.464
39	499936.981	1292190.791	81	500090.777	1292893.446
40	499937.904	1292190.647	82	499993.299	1292741.381
41	499980.085	1292468.810	83	499714.650	1292953.425
42	499979.590	1292458.591			

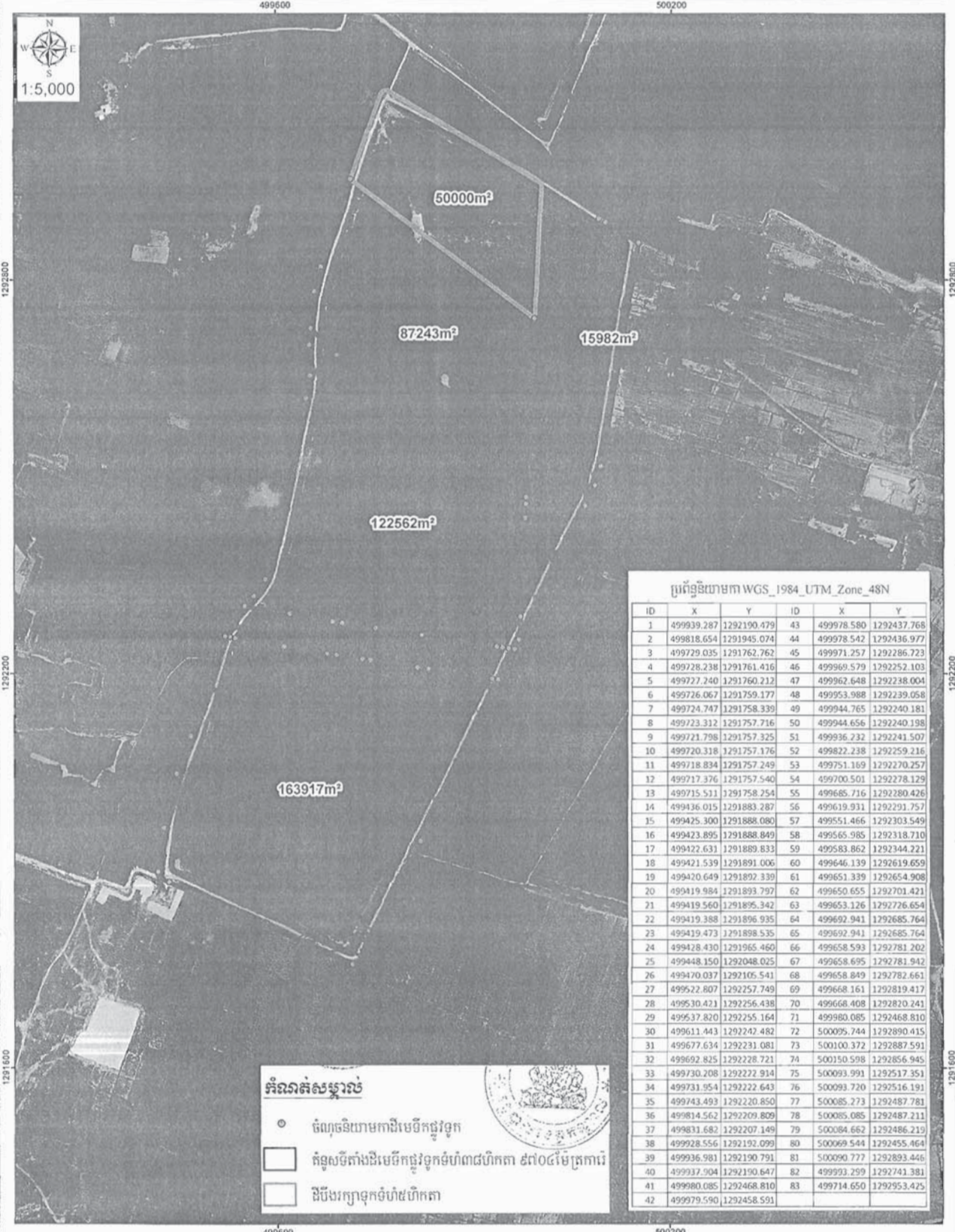
គំនូសសំខាន់ៗ

- ចំណុចទិសដីមេទឹកផ្លូវថ្នាក់
- គំនូសទីតាំងដីមេទឹកផ្លូវថ្នាក់ទំហំ៣៨ហិកតា ៩៧០៤ម៉ែត្រការ៉េ
- ដីបឹងរក្សាទុកទំហំ៥ហិកតា



គំនូសប្លង់បង្ហាញទីតាំងដីមេដឹកនាំរដ្ឋទូក ទំហំ៣៨ហិកតា ៩៧០៤ម៉ែត្រការ៉េ

ស្ថិតនៅភូមិគ្រួសែម ឃុំពុកឫស្សីលើ ស្រុកខ្សាច់កណ្តាល ខេត្តកណ្តាល




ប្រព័ន្ធទីតាំង WGS_1984_UTM_Zone_48N

ID	X	Y	ID	X	Y
1	499939.287	1292190.479	43	499978.580	1292437.768
2	499818.654	1291945.074	44	499978.542	1292436.977
3	499729.035	1291762.762	45	499971.257	1292286.723
4	499728.238	1291761.416	46	499969.579	1292252.103
5	499727.740	1291760.212	47	499962.648	1292238.004
6	499726.067	1291759.177	48	499953.988	1292239.058
7	499724.747	1291758.339	49	499944.765	1292240.181
8	499723.312	1291757.716	50	499944.656	1292240.198
9	499721.798	1291757.325	51	499936.232	1292241.507
10	499720.318	1291757.176	52	499822.238	1292259.216
11	499718.834	1291757.249	53	499751.169	1292270.257
12	499717.376	1291757.540	54	499700.501	1292278.129
13	499715.511	1291758.254	55	499685.716	1292280.426
14	499436.015	1291883.287	56	499619.931	1292291.757
15	499425.300	1291888.080	57	499551.466	1292303.549
16	499423.895	1291888.849	58	499565.985	1292318.710
17	499422.631	1291889.833	59	499583.862	1292344.221
18	499421.539	1291891.006	60	499646.139	1292619.659
19	499420.649	1291892.339	61	499651.339	1292654.908
20	499419.984	1291893.797	62	499650.655	1292701.421
21	499419.560	1291895.342	63	499653.126	1292726.654
22	499419.388	1291896.935	64	499692.941	1292685.764
23	499419.473	1291898.535	65	499692.941	1292685.764
24	499428.430	1291965.460	66	499658.593	1292781.202
25	499448.150	1292048.025	67	499658.695	1292781.942
26	499470.037	1292105.541	68	499658.849	1292782.661
27	499522.807	1292257.749	69	499668.161	1292819.417
28	499530.421	1292256.438	70	499668.408	1292820.241
29	499537.820	1292255.164	71	499980.085	1292468.810
30	499611.443	1292242.482	72	500095.744	1292890.415
31	499677.634	1292231.081	73	500100.372	1292887.591
32	499692.825	1292228.721	74	500150.598	1292856.945
33	499730.208	1292222.914	75	500093.991	1292517.351
34	499731.954	1292222.643	76	500093.720	1292516.191
35	499743.493	1292220.850	77	500085.273	1292487.781
36	499814.562	1292209.809	78	500085.085	1292487.211
37	499831.682	1292207.149	79	500084.662	1292486.219
38	499928.556	1292192.099	80	500069.544	1292455.464
39	499936.981	1292190.791	81	500090.777	1292893.446
40	499937.904	1292190.647	82	499993.259	1292741.381
41	499980.085	1292468.810	83	499714.650	1292953.425
42	499979.590	1292458.591			

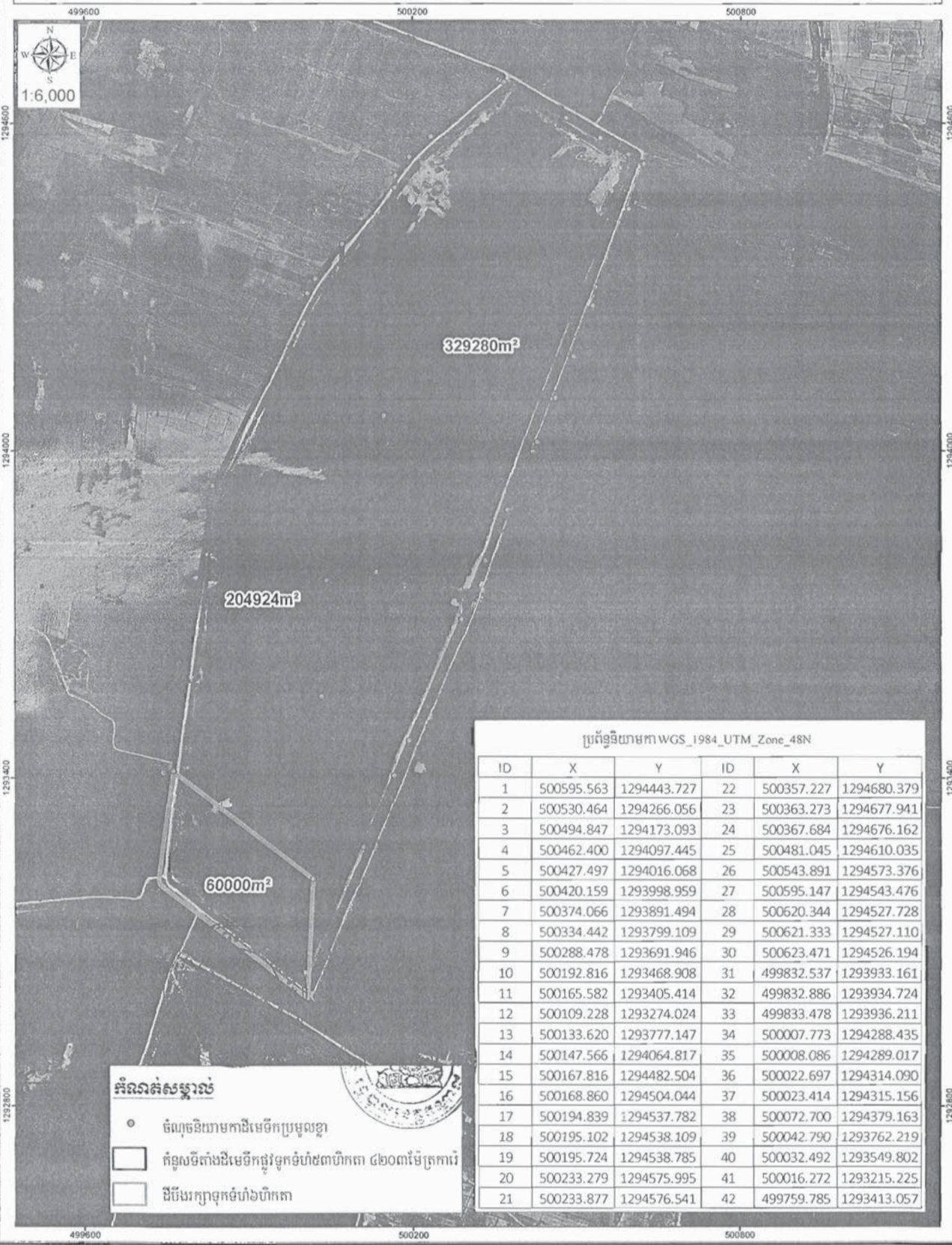
កំណត់សម្គាល់

- ចំណុចទីតាំងដីមេដឹកនាំរដ្ឋទូក
- គំនូសទីតាំងដីមេដឹកនាំរដ្ឋទូកទំហំ៣៨ហិកតា ៩៧០៤ម៉ែត្រការ៉េ
- ដីបឹងរក្សាទុកទំហំ៣ហិកតា



គំនូសប្លង់បង្ហាញទីតាំងដីមេទឹកប្រមូលខ្នា ទំហំ៥៣ហិកតា ៤២០៣ម៉ែត្រការ៉េ

ស្ថិតនៅភូមិអំពូលក្រោម ឃុំតុកប្បស្សី ស្រុកខ្សាច់កណ្តាល ខេត្តកណ្តាល



ប្រព័ន្ធទីរិយាមកា WGS_1984_UTM_Zone_48N

ID	X	Y	ID	X	Y
1	500595.563	1294443.727	22	500357.227	1294680.379
2	500530.464	1294266.056	23	500363.273	1294677.941
3	500494.847	1294173.093	24	500367.684	1294676.162
4	500462.400	1294097.445	25	500481.045	1294610.035
5	500427.497	1294016.068	26	500543.891	1294573.376
6	500420.159	1293998.959	27	500595.147	1294543.476
7	500374.066	1293891.494	28	500620.344	1294527.728
8	500334.442	1293799.109	29	500621.333	1294527.110
9	500288.478	1293691.946	30	500623.471	1294526.194
10	500192.816	1293468.908	31	499832.537	1293933.161
11	500165.582	1293405.414	32	499832.886	1293934.724
12	500109.228	1293274.024	33	499833.478	1293936.211
13	500133.620	1293777.147	34	500007.773	1294288.435
14	500147.566	1294064.817	35	500008.086	1294289.017
15	500167.816	1294482.504	36	500022.697	1294314.090
16	500168.860	1294504.044	37	500023.414	1294315.156
17	500194.839	1294537.782	38	500072.700	1294379.163
18	500195.102	1294538.109	39	500042.790	1293762.219
19	500195.724	1294538.785	40	500032.492	1293549.802
20	500233.279	1294575.995	41	500016.272	1293215.225
21	500233.877	1294576.541	42	499759.785	1293413.057

គំនូសគំនូសប្លង់

- ចំណុចទីរិយាមកាដីមេទឹកប្រមូលខ្នា
- គំនូសទីតាំងដីមេទឹកផ្លូវម្នាក់ទំហំ៥៣ហិកតា ៤២០៣ម៉ែត្រការ៉េ
- ដីបែរក្បាលទំហំ៥៣ហិកតា