



ព្រះរាជាណាចក្រកម្ពុជា
ជាតិ សាសនា ព្រះមហាក្សត្រ

រាជរដ្ឋាភិបាលកម្ពុជា
លេខ : ១៤៩ អនក្រ.បក

អនុក្រឹត្យ
ស្តីពី

ការអនុវត្តប្រព័ន្ធប្រកាសឱ្យប្រើច្បាប់ស្តីពីការរៀបចំនិងការប្រព្រឹត្តទៅនៃគណៈរដ្ឋមន្ត្រី

រាជរដ្ឋាភិបាល

- បានឃើញរដ្ឋធម្មនុញ្ញនៃព្រះរាជាណាចក្រកម្ពុជា
- បានឃើញព្រះរាជក្រឹត្យលេខ នស/រកត/០៩១៨/៩២៥ ចុះថ្ងៃទី៦ ខែកញ្ញា ឆ្នាំ២០១៨ ស្តីពីការតែងតាំងរាជរដ្ឋាភិបាលនៃព្រះរាជាណាចក្រកម្ពុជា
- បានឃើញព្រះរាជក្រឹត្យលេខ នស/រកត/០៣២០/៤២១ ចុះថ្ងៃទី៣០ ខែមីនា ឆ្នាំ២០២០ ស្តីពីការតែងតាំងនិងកែសម្រួលសមាសភាពរាជរដ្ឋាភិបាលនៃព្រះរាជាណាចក្រកម្ពុជា
- បានឃើញព្រះរាជក្រមលេខ នស/រកម/០៦១៨/០១២ ចុះថ្ងៃទី២៨ ខែមិថុនា ឆ្នាំ២០១៨ ដែលប្រកាសឱ្យប្រើច្បាប់ស្តីពីការរៀបចំនិងការប្រព្រឹត្តទៅនៃគណៈរដ្ឋមន្ត្រី
- បានឃើញព្រះរាជក្រមលេខ នស/រកម/០១៩៦/២១ ចុះថ្ងៃទី២៤ ខែមករា ឆ្នាំ១៩៩៦ ដែលប្រកាសឱ្យប្រើច្បាប់ស្តីពីការបង្កើតក្រសួងបរិស្ថាន
- បានឃើញព្រះរាជក្រមលេខ នស/រកម/១២៩៦/៣៦ ចុះថ្ងៃទី២៤ ខែធ្នូ ឆ្នាំ១៩៩៦ ដែលប្រកាសឱ្យប្រើច្បាប់ស្តីពីកិច្ចការពារបរិស្ថាននិងការគ្រប់គ្រងធនធានធម្មជាតិ
- បានឃើញព្រះរាជក្រមលេខ នស/រកម/០៨០២/០១៦ ចុះថ្ងៃទី៣១ ខែសីហា ឆ្នាំ២០០២ ដែលប្រកាសឱ្យប្រើច្បាប់ស្តីពីព្រៃឈើ
- បានឃើញព្រះរាជក្រមលេខ នស/រកម/០៥០៦/០១១ ចុះថ្ងៃទី២១ ខែឧសភា ឆ្នាំ២០០៦ ដែលប្រកាសឱ្យប្រើច្បាប់ស្តីពីជលផល
- បានឃើញព្រះរាជក្រមលេខ នស/រកម/០២០៨/០០៧ ចុះថ្ងៃទី១៥ ខែកុម្ភៈ ឆ្នាំ២០០៨ ដែលប្រកាសឱ្យប្រើច្បាប់ស្តីពីតំបន់ការពារធម្មជាតិ
- បានឃើញព្រះរាជក្រឹត្យ ចុះថ្ងៃទី១ ខែវិច្ឆិកា ឆ្នាំ១៩៩៣ ស្តីពីការបង្កើតតំបន់ការពារធម្មជាតិ
- បានឃើញអនុក្រឹត្យលេខ២៣៤ អនក្រ.បក ចុះថ្ងៃទី១៧ ខែវិច្ឆិកា ឆ្នាំ២០២១ ស្តីពីការរៀបចំនិងការប្រព្រឹត្តទៅរបស់ក្រសួងបរិស្ថាន

សម្រេច

មាត្រា ១ .-

ត្រូវបានកែប្រែផែនទីជម្រកសត្វព្រៃគូលែន-ព្រហ្មទេព ពីផ្ទៃដីទំហំ៤០២ ៥០០(បួនសែនពីរពាន់ប្រាំរយ) ហិកតា មកផ្ទៃដីទំហំ៤២៨ ៩៧១(បួនសែនពីរម៉ឺនប្រាំបីពាន់ប្រាំបួនរយចិតសិបមួយ)ហិកតា ស្ថិតក្នុង ភូមិសាស្ត្រខេត្តសៀមរាប ខេត្តព្រះវិហារ និងខេត្តឧត្តរមានជ័យ ដូចមានផែនទីភ្ជាប់ក្នុងឧបសម្ព័ន្ធ១និងនិយាមកា (តាមប្រព័ន្ធកូអរដោណេ Project UTM Zone 48N Datum WGS 1984) ភ្ជាប់ក្នុងឧបសម្ព័ន្ធ២នៃអនុក្រឹត្យនេះ ។

ផ្ទៃដីដែនជម្រកសត្វព្រៃគូលែន-ព្រហ្មទេពខាងលើនេះ បានមកពីការបូកបញ្ចូលផ្ទៃដីទំហំ៤០២ ៥០០ (បួនសែនពីរពាន់ប្រាំរយ)ហិកតា ដូចមានចែងក្នុងព្រះរាជក្រឹត្យចុះថ្ងៃទី១ ខែវិច្ឆិកា ឆ្នាំ១៩៩៣ ស្តីពីការបង្កើត តំបន់ការពារធម្មជាតិ និងផ្នែកខ្លះនៃរបៀងអភិរក្សជីវៈចម្រុះឧត្តរ ដែលមានផ្ទៃដីទំហំ២៦ ៤៧១(ពីរម៉ឺនប្រាំមួយ ពាន់បួនរយចិតសិបមួយ)ហិកតា ដូចមានចែងក្នុងអនុក្រឹត្យលេខ០៧ អនក្រ.បក ចុះថ្ងៃទី២៦ ខែមករា ឆ្នាំ២០១៧ ស្តីពីការបង្កើតរបៀងអភិរក្សជីវៈចម្រុះប្រព័ន្ធតំបន់ការពារធម្មជាតិ ។

មាត្រា ២ .-

អនុក្រឹត្យនេះមានគោលបំណងដូចតទៅ ៖

- ធានាឱ្យមានការថែទាំទីជម្រកសត្វព្រៃនិងប្រព័ន្ធអេកូឡូស៊ី ព្រមទាំងធានាឱ្យមានការបំពេញលក្ខខណ្ឌ ចាំបាច់សម្រាប់ប្រភេទណាមួយនៃសត្វ ត្រូពិកាតិ និងជីវៈចម្រុះ
- រក្សាលំនឹងបរិស្ថាន និងរួមចំណែកកាត់បន្ថយការប្រែប្រួលអាកាសធាតុនិងហានិភ័យគ្រោះមហន្តរាយ ធម្មជាតិ
- ធានាការប្រើប្រាស់ធនធានធម្មជាតិប្រកបដោយសនិទានភាពនិងនិរន្តរភាព
- លើកកម្ពស់ការចូលរួមរបស់សហគមន៍មូលដ្ឋាន ក៏ដូចជាសាធារណជនក្នុងការចូលរួមចំណែកដល់ ការគ្រប់គ្រង ការការពារ និងការអភិរក្សជីវៈចម្រុះ និងធនធានធម្មជាតិក្នុងតំបន់ ។

មាត្រា ៣ .-

ក្រសួងបរិស្ថានមានសមត្ថកិច្ចរៀបចំ កែប្រែ និងគ្រប់គ្រងតំបន់ដែនជម្រកសត្វព្រៃគូលែន-ព្រហ្មទេព ដោយសហការជាមួយក្រសួង ស្ថាប័នពាក់ព័ន្ធ រដ្ឋបាលខេត្តសៀមរាប រដ្ឋបាលខេត្តព្រះវិហារ និងរដ្ឋបាលខេត្ត ឧត្តរមានជ័យ ដើម្បីធានាដល់ការគ្រប់គ្រងបរិស្ថាន ការអភិរក្សជីវៈចម្រុះ ការប្រើប្រាស់ធនធានធម្មជាតិ ប្រកបដោយនិរន្តរភាព និងការរស់នៅដោយចីរភាព ស្របតាមច្បាប់និងលិខិតបទដ្ឋានគតិយុត្តជាធរមាន ។

មាត្រា ៤ .-

លិខិតបទដ្ឋានគតិយុត្តដែលពាក់ព័ន្ធនឹងការកំណត់តំបន់សហគមន៍ តំបន់ប្រើប្រាស់ដោយចីរភាព ការវិនិយោគ ការចេញប័ណ្ណដីធ្លី ឬការអនុញ្ញាតឱ្យប្រើប្រាស់ដីធ្លី ដែលអនុលោមតាមព្រះរាជក្រឹត្យស្តីពីការបង្កើត តំបន់ការពារធម្មជាតិ អនុក្រឹត្យស្តីពីការបង្កើតរបៀងអភិរក្សជីវៈចម្រុះប្រព័ន្ធតំបន់ការពារធម្មជាតិ ច្បាប់ និង លិខិតបទដ្ឋានគតិយុត្តពាក់ព័ន្ធជាធរមាន ត្រូវមានអានុភាពអនុវត្តបន្តរហូតដល់មានលិខិតបទដ្ឋានគតិយុត្ត ថ្មីមកជំនួសស្របតាមបទប្បញ្ញត្តិនៃអនុក្រឹត្យនេះ ។

មាត្រា ៥.-

អនុក្រឹត្យលេខ០៧ អនក្រ.បក ចុះថ្ងៃទី២៦ ខែមករា ឆ្នាំ២០១៧ ស្តីពីការបង្កើតរបៀងអភិរក្សជីវៈចម្រុះ ប្រព័ន្ធតំបន់ការពារធម្មជាតិ និងបទប្បញ្ញត្តិទាំងឡាយណាដែលផ្ទុយនឹងអនុក្រឹត្យនេះ ត្រូវទុកជានិរាករណ៍ ។

មាត្រា ៦ .-

រដ្ឋមន្ត្រីទទួលបន្ទុកទីស្តីការគណៈរដ្ឋមន្ត្រី រដ្ឋមន្ត្រីក្រសួងសេដ្ឋកិច្ចនិងហិរញ្ញវត្ថុ រដ្ឋមន្ត្រីក្រសួងបរិស្ថាន រដ្ឋមន្ត្រីគ្រប់ក្រសួងនិងប្រធានគ្រប់ស្ថាប័នដែលពាក់ព័ន្ធ អភិបាលនៃគណៈអភិបាលខេត្តសៀមរាប អភិបាល នៃគណៈអភិបាលខេត្តព្រះវិហារ និងអភិបាលនៃគណៈអភិបាលខេត្តឧត្តរមានជ័យ ត្រូវទទួលបន្ទុកអនុវត្ត អនុក្រឹត្យនេះ តាមភារកិច្ចរៀងៗខ្លួនចាប់ពីថ្ងៃចុះហត្ថលេខាតទៅ ។

ថ្ងៃ ចន្ទ ១៥ រោច ខែបុស្ស ឆ្នាំថោះ បញ្ចស័ក ព.ស.២៥៦៧
ធ្វើនៅរាជធានីភ្នំពេញ ថ្ងៃទី ១៧ ខែ កក្កដា ឆ្នាំ២០២៣ ✓



សម្តេចអគ្គមហាសេនាបតីតេជោ ហ៊ុន សែន

បានយកសេចក្តីគោរពជម្រាបជូន
សម្តេចអគ្គមហាសេនាបតីតេជោនាយករដ្ឋមន្ត្រីសូមហត្ថលេខា
រដ្ឋមន្ត្រីក្រសួងបរិស្ថាន

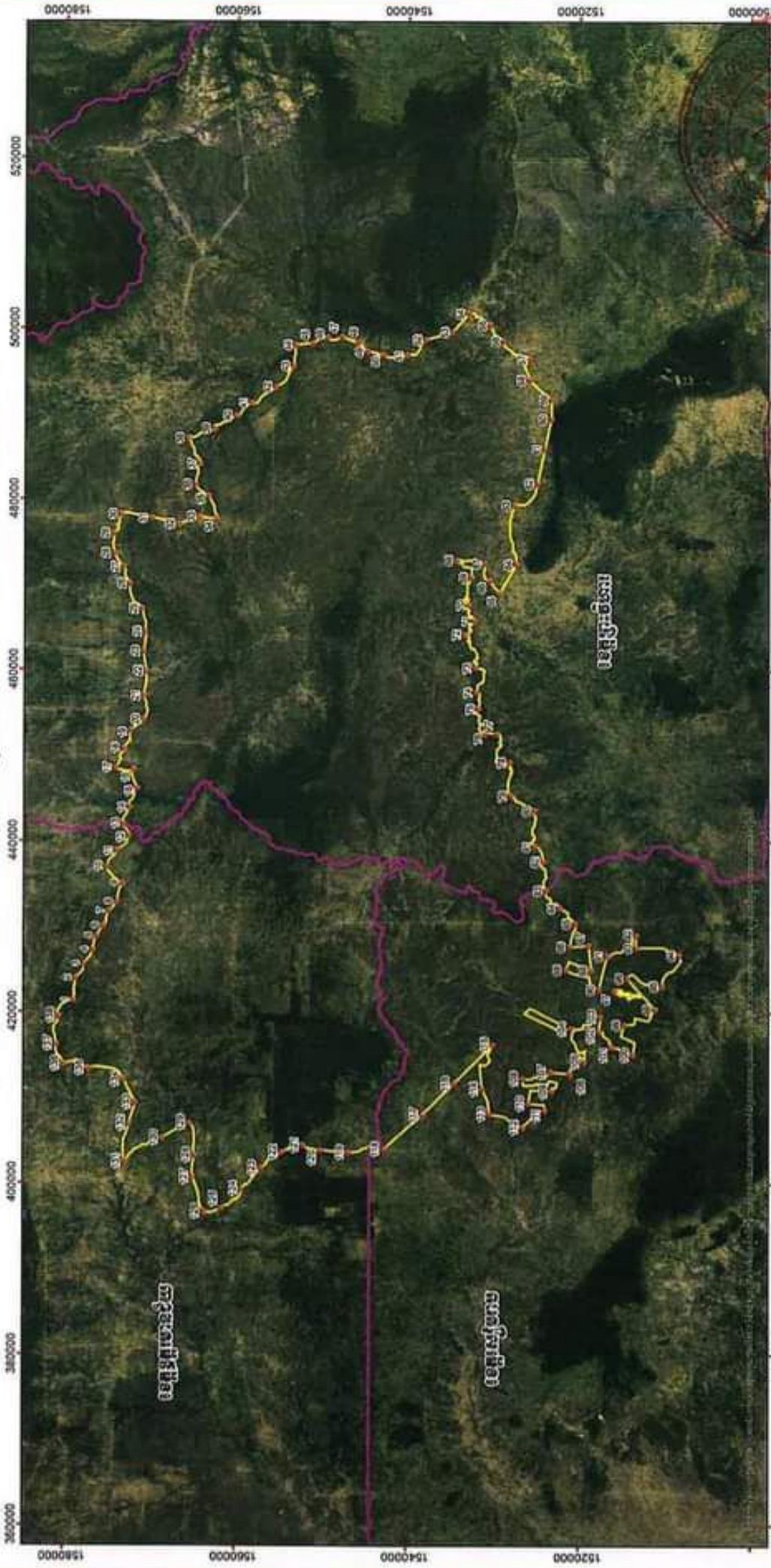
(Signature)
ស្រា ធីតា

កន្លែងទទួល :

- ក្រសួងព្រះបរមរាជវាំង
- អគ្គលេខាធិការដ្ឋានក្រុមប្រឹក្សាធម្មនុញ្ញ
- អគ្គលេខាធិការដ្ឋានព្រឹទ្ធសភា
- អគ្គលេខាធិការដ្ឋានរដ្ឋសភា
- ឧទ្ធរណ៍យសម្តេចអគ្គមហាសេនាបតីតេជោនាយករដ្ឋមន្ត្រី
- ឧទ្ធរណ៍យសម្តេច ឯកឧត្តមឧបនាយករដ្ឋមន្ត្រី
- ដូចមាត្រា៦
- រាជកិច្ច
- ឯកសារ កាលប្បវត្តិ

(Handwritten mark)

ឧបសម្ព័ន្ធនៃកម្រិតប្រលង ១៨៧ អន្តរ.បក មុន៍ថ្ងៃ ១៧ ខែ កក្កដា ឆ្នាំ២០២៣
ផែនទីផែនការសម្រាប់ប្រតិបត្តិការ ១៨៧ អន្តរ.បក មុន៍ថ្ងៃ ១៧ ខែ កក្កដា ឆ្នាំ២០២៣



សម្រាប់ប្រតិបត្តិការ

- * ចំណុចស្ថានីយ៍
- ប្រព័ន្ធស្រូវប្រតិបត្តិការ
- ប្រព័ន្ធស្រូវប្រតិបត្តិការ

ទ្រទ្រង់៖ ១:៤៥០,០០០
 Map Coordinate System:
 Units: meters
 System Projection: UTM, Zone 48 N
 Datum: WGS 1984

គណៈកម្មាធិការជាតិរៀបចំការប្រឡង

គណៈកម្មាធិការជាតិរៀបចំការប្រឡង

គណៈកម្មាធិការជាតិរៀបចំការប្រឡង

គណៈកម្មាធិការជាតិរៀបចំការប្រឡង

គណៈកម្មាធិការជាតិរៀបចំការប្រឡង

គណៈកម្មាធិការជាតិរៀបចំការប្រឡង

គណៈកម្មាធិការជាតិរៀបចំការប្រឡង

NR

ឧបសម្ព័ន្ធទី២ នៃអនុក្រឹត្យលេខ១៨៩ អនក្រ.បក ចុះថ្ងៃទី ១៧ ខែ កក្កដា ឆ្នាំ២០២៣
ចំណុចនិយាមកានៃផែនទីដេលជម្រកសត្វព្រៃគូរលេខ-ព្រហ្មទេព

ID	X	Y	ID	X	Y	ID	X	Y
1	421343	1578982	45	498224	1551144	89	425035	1521574
2	423897	1578769	46	498934	1549451	90	422749	1517701
3	425551	1577790	47	499008	1547795	91	426689	1516761
4	427214	1576707	48	498383	1545909	92	429041	1513341
5	428871	1576255	49	497304	1544790	93	427588	1513341
6	430048	1575482	50	496899	1542924	94	426724	1508314
7	431781	1574799	51	496832	1540194	95	423152	1510346
8	432845	1573883	52	498702	1538041	96	424043	1514390
9	435050	1573263	53	499586	1534834	97	422541	1515940
10	436998	1575074	54	501765	1532992	98	420405	1511130
11	438855	1573940	55	500443	1530459	99	418576	1514746
12	440634	1572534	56	498533	1528919	100	415097	1513754
13	441994	1573164	57	496419	1525835	101	416027	1516187
14	443913	1572428	58	494011	1525895	102	417773	1517706
15	446202	1571637	59	491759	1523298	103	419552	1517553
16	448354	1572005	60	489437	1523337	104	418094	1520995
17	448536	1574108	61	485896	1524109	105	414311	1519454
18	450783	1573186	62	481876	1524975	106	412849	1521084
19	452946	1572346	63	479356	1527659	107	413065	1523332
20	454180	1570880	64	472419	1527338	108	412290	1526570
21	456977	1570872	65	469039	1529282	109	410792	1523167
22	459854	1570606	66	470474	1530460	110	409382	1525885
23	462211	1570948	67	472541	1531043	111	408591	1524018
24	464457	1570714	68	472915	1534318	112	406562	1526583
25	467154	1571097	69	470872	1532608	113	408101	1530398
26	470063	1572505	70	467699	1532887	114	411001	1531248
27	472090	1573291	71	465869	1532274	115	416200	1530000
28	473650	1574328	72	464175	1533444	116	411674	1534566
29	475978	1574407	73	460286	1532164	117	408022	1538247
30	478211	1573577	74	457447	1532047	118	403972	1542680
31	477796	1570043	75	455480	1531787	119	403596	1546776
32	477041	1566927	76	452469	1530930	120	403845	1550030
33	477948	1564479	77	452534	1529663	121	404433	1552142
34	477690	1562388	78	449273	1528077	122	403585	1554605
35	480363	1563358	79	445403	1528004	123	401761	1557110
36	481673	1564913	80	443663	1525201	124	399364	1559302
37	484125	1564395	81	439470	1525187	125	397057	1561672
38	487147	1565815	82	437690	1524135	126	396679	1563753
39	488249	1562725	83	434315	1523811	127	400741	1565043
40	489820	1560224	84	432271	1522283	128	403276	1564834
41	491307	1558424	85	430433	1520496	129	407046	1565418
42	493128	1555518	86	427701	1521131	130	405244	1562594
43	495566	1553426	87	427897	1518906	131	402530	1572946
44	498063	1553122	88	424997	1518569	132	405931	1572408

