



ព្រះរាជាណាចក្រកម្ពុជា
ជាតិ សាសនា ព្រះមហាក្សត្រ

រាជរដ្ឋាភិបាលកម្ពុជា
លេខ : ១៧៦ អនក្រ.បក

អនុក្រឹត្យ
ស្តីពី

ការកែប្រែដេញដោលប្រកសត្វព្រៃគ្រុំត្នោត-ភ្នំពក

រាជរដ្ឋាភិបាល

- បានឃើញរដ្ឋធម្មនុញ្ញនៃព្រះរាជាណាចក្រកម្ពុជា
- បានឃើញព្រះរាជក្រឹត្យលេខ នស/រកត/០៩១៨/៩២៥ ចុះថ្ងៃទី៦ ខែកញ្ញា ឆ្នាំ២០១៨ ស្តីពីការតែងតាំងរាជរដ្ឋាភិបាលនៃព្រះរាជាណាចក្រកម្ពុជា
- បានឃើញព្រះរាជក្រឹត្យលេខ នស/រកត/០៣២០/៤២១ ចុះថ្ងៃទី៣០ ខែមីនា ឆ្នាំ២០២០ ស្តីពីការតែងតាំងនិងកែសម្រួលសមាសភាពរាជរដ្ឋាភិបាលនៃព្រះរាជាណាចក្រកម្ពុជា
- បានឃើញព្រះរាជក្រមលេខ នស/រកម/០៦១៨/០១២ ចុះថ្ងៃទី២៨ ខែមិថុនា ឆ្នាំ២០១៨ ដែលប្រកាសឱ្យប្រើច្បាប់ស្តីពីការរៀបចំនិងការប្រព្រឹត្តទៅនៃគណៈរដ្ឋមន្ត្រី
- បានឃើញព្រះរាជក្រមលេខ នស/រកម/០១៩៦/២១ ចុះថ្ងៃទី២៤ ខែមករា ឆ្នាំ១៩៩៦ ដែលប្រកាសឱ្យប្រើច្បាប់ស្តីពីការបង្កើតក្រសួងបរិស្ថាន
- បានឃើញព្រះរាជក្រមលេខ នស/រកម/១២៩៦/៣៦ ចុះថ្ងៃទី២៤ ខែធ្នូ ឆ្នាំ១៩៩៦ ដែលប្រកាសឱ្យប្រើច្បាប់ស្តីពីកិច្ចការពារបរិស្ថាននិងការគ្រប់គ្រងធនធានធម្មជាតិ
- បានឃើញព្រះរាជក្រមលេខ នស/រកម/០៨០២/០១៦ ចុះថ្ងៃទី៣១ ខែសីហា ឆ្នាំ២០០២ ដែលប្រកាសឱ្យប្រើច្បាប់ស្តីពីព្រៃឈើ
- បានឃើញព្រះរាជក្រមលេខ នស/រកម/០៥០៦/០១១ ចុះថ្ងៃទី២១ ខែឧសភា ឆ្នាំ២០០៦ ដែលប្រកាសឱ្យប្រើច្បាប់ស្តីពីជលផល
- បានឃើញព្រះរាជក្រមលេខ នស/រកម/០២០៨/០០៧ ចុះថ្ងៃទី១៥ ខែកុម្ភៈ ឆ្នាំ២០០៨ ដែលប្រកាសឱ្យប្រើច្បាប់ស្តីពីតំបន់ការពារធម្មជាតិ
- បានឃើញអនុក្រឹត្យលេខ២៣៤ អនក្រ.បក ចុះថ្ងៃទី១៧ ខែវិច្ឆិកា ឆ្នាំ២០២១ ស្តីពីការរៀបចំនិងការប្រព្រឹត្តទៅរបស់ក្រសួងបរិស្ថាន
- អនុក្រឹត្យលេខ១៤៣ អនក្រ.បក ចុះថ្ងៃទី៣១ ខែវិច្ឆិកា ឆ្នាំ២០១៧ ស្តីពីការបង្កើតដែនដីប្រកសត្វព្រៃគ្រុំត្នោត-ភ្នំពក

- យោងតាមសំណើរបស់រដ្ឋមន្ត្រីក្រសួងបរិស្ថាន

សម្រេច

មាត្រា ១ .-

ត្រូវបានកែប្រែផែនដីជម្រកសត្វព្រៃភ្នំត្នោត-ភ្នំពក ពីផ្ទៃដីទំហំ៤២ ០៩៧(បួនម៉ឺនពីរពាន់កៅសិបប្រាំពីរ) ហិកតា មកផ្ទៃដីទំហំ៥១ ៧៣០(ប្រាំម៉ឺនមួយពាន់ប្រាំពីររយសាបសិប)ហិកតា ស្ថិតក្នុងភូមិសាស្ត្រខេត្តសៀមរាប និងខេត្តព្រះវិហារ ដូចមានផែនទីភ្ជាប់ក្នុងឧបសម្ព័ន្ធ១និងនិយាមកា(តាមប្រព័ន្ធកូអរដោណេ Project UTM Zone 48N Datum WGS 1984) ភ្ជាប់ក្នុងឧបសម្ព័ន្ធ២នៃអនុក្រឹត្យនេះ ។

ផ្ទៃដីផែនដីជម្រកសត្វព្រៃភ្នំត្នោត-ភ្នំពកខាងលើនេះ បានមកពីការបូកបញ្ចូលផ្ទៃដីទំហំ៤២ ០៩៧(បួនម៉ឺនពីរពាន់កៅសិបប្រាំពីរ)ហិកតា ដូចមានចែងក្នុងអនុក្រឹត្យលេខ១៤៣ អនក្រ.បក ចុះថ្ងៃទី៣១ ខែវិច្ឆិកា ឆ្នាំ២០១៧ ស្តីពីការបង្កើតផែនដីជម្រកសត្វព្រៃភ្នំត្នោត-ភ្នំពក និងផ្នែកខ្លះនៃរបៀងអភិរក្សជីវៈចម្រុះឧត្តរ ដែលមានផ្ទៃដីទំហំ ៩ ៦៣៣(ប្រាំបួនពាន់ប្រាំមួយរយសាមសិបបី)ហិកតា ដូចមានចែងក្នុងអនុក្រឹត្យលេខ០៧ អនក្រ.បក ចុះថ្ងៃទី២៦ ខែមករា ឆ្នាំ២០១៧ ស្តីពីការបង្កើតរបៀងអភិរក្សជីវៈចម្រុះប្រព័ន្ធតំបន់ការពារធម្មជាតិ ។

មាត្រា ២ .-

អនុក្រឹត្យនេះមានគោលបំណងដូចតទៅ ៖

- ធានាឱ្យមានការថែទាំផ្ទៃជម្រកសត្វព្រៃនិងប្រព័ន្ធអេកូឡូស៊ី ព្រមទាំងធានាឱ្យមានការបំពេញលក្ខខណ្ឌ ចាំបាច់សម្រាប់ប្រភេទណាមួយនៃសត្វ រុក្ខជាតិ និងជីវៈចម្រុះ
- រក្សាលំនឹងបរិស្ថាន និងរួមចំណែកកាត់បន្ថយការប្រែប្រួលអាកាសធាតុនិងហានិភ័យគ្រោះមហន្តរាយ ធម្មជាតិ
- ធានាការប្រើប្រាស់ធនធានធម្មជាតិប្រកបដោយសនិទានភាពនិងនិរន្តរភាព
- លើកកម្ពស់ការចូលរួមរបស់សហគមន៍មូលដ្ឋាន ក៏ដូចជាសាធារណជនក្នុងការចូលរួមចំណែកដល់ ការគ្រប់គ្រង ការការពារ និងការអភិរក្សជីវៈចម្រុះ និងធនធានធម្មជាតិក្នុងតំបន់ ។

មាត្រា ៣ .-

ក្រសួងបរិស្ថានមានសមត្ថកិច្ចរៀបចំ កែប្រែ និងគ្រប់គ្រងតំបន់ផែនដីជម្រកសត្វព្រៃភ្នំត្នោត-ភ្នំពក ដោយសហការជាមួយក្រសួង ស្ថាប័នពាក់ព័ន្ធ រដ្ឋបាលខេត្តសៀមរាប និងរដ្ឋបាលខេត្តព្រះវិហារ ដើម្បីធានា ដល់ការគ្រប់គ្រងបរិស្ថាន ការអភិរក្សជីវៈចម្រុះ ការប្រើប្រាស់ធនធានធម្មជាតិប្រកបដោយនិរន្តរភាព និងការ រស់នៅដោយចីរភាព ស្របតាមច្បាប់និងលិខិតបទដ្ឋានគតិយុត្តជាធរមាន ។

មាត្រា ៤ .-

លិខិតបទដ្ឋានគតិយុត្តដែលពាក់ព័ន្ធនឹងការកំណត់តំបន់សហគមន៍ តំបន់ប្រើប្រាស់ដោយចីរភាព ការវិនិយោគ ការចេញប័ណ្ណដីធ្លី ឬការអនុញ្ញាតឱ្យប្រើប្រាស់ដីធ្លី ដែលអនុលោមតាមអនុក្រឹត្យស្តីពីការបង្កើត ផែនដីជម្រកសត្វព្រៃភ្នំត្នោត-ភ្នំពក អនុក្រឹត្យស្តីពីការបង្កើតរបៀងអភិរក្សជីវៈចម្រុះប្រព័ន្ធតំបន់ការពារធម្មជាតិ ច្បាប់ និងលិខិតបទដ្ឋានគតិយុត្តពាក់ព័ន្ធជាធរមាន ត្រូវមានអានុភាពអនុវត្តបន្តរហូតដល់មានលិខិតបទដ្ឋាន គតិយុត្តថ្មីមកជំនួសស្របតាមបទប្បញ្ញត្តិនៃអនុក្រឹត្យនេះ ។

មាត្រា ៥ .-

អនុក្រឹត្យលេខ០៧ អនក្រ.បក ចុះថ្ងៃទី២៦ ខែមករា ឆ្នាំ២០១៧ ស្តីពីការបង្កើតរបៀងអភិរក្សជីវៈចម្រុះ ប្រព័ន្ធតំបន់ការពារធម្មជាតិ និងបទប្បញ្ញត្តិទាំងឡាយណាដែលផ្ទុយនឹងអនុក្រឹត្យនេះ ត្រូវទុកជានិរាករណ៍ ។

មាត្រា ៦ .-

រដ្ឋមន្ត្រីទទួលបន្ទុកទីស្តីការគណៈរដ្ឋមន្ត្រី រដ្ឋមន្ត្រីក្រសួងសេដ្ឋកិច្ចនិងហិរញ្ញវត្ថុ រដ្ឋមន្ត្រីក្រសួងបរិស្ថាន រដ្ឋមន្ត្រីគ្រប់ក្រសួងនិងប្រធានគ្រប់ស្ថាប័នដែលពាក់ព័ន្ធ អភិបាលនៃគណៈអភិបាលខេត្តសៀមរាប និង អភិបាលនៃគណៈអភិបាលខេត្តព្រះវិហារ ត្រូវទទួលបន្ទុកអនុវត្តអនុក្រឹត្យនេះ តាមភារកិច្ចរៀងៗខ្លួនចាប់ពីថ្ងៃ ចុះហត្ថលេខាតទៅ ។

ថ្ងៃ ចន្ទ ១៥ រោច ខែបុស្សឆ្នាំ ឆ្នាំថោះ បញ្ចស័ក ព.ស.២៥៦៧
ធ្វើនៅរាជធានីភ្នំពេញ ថ្ងៃទី ១៧ ខែ កក្កដា ឆ្នាំ២០២៣ ✓



សម្តេចអគ្គមហាសេនាបតីតេជោ ហ៊ុន សែន

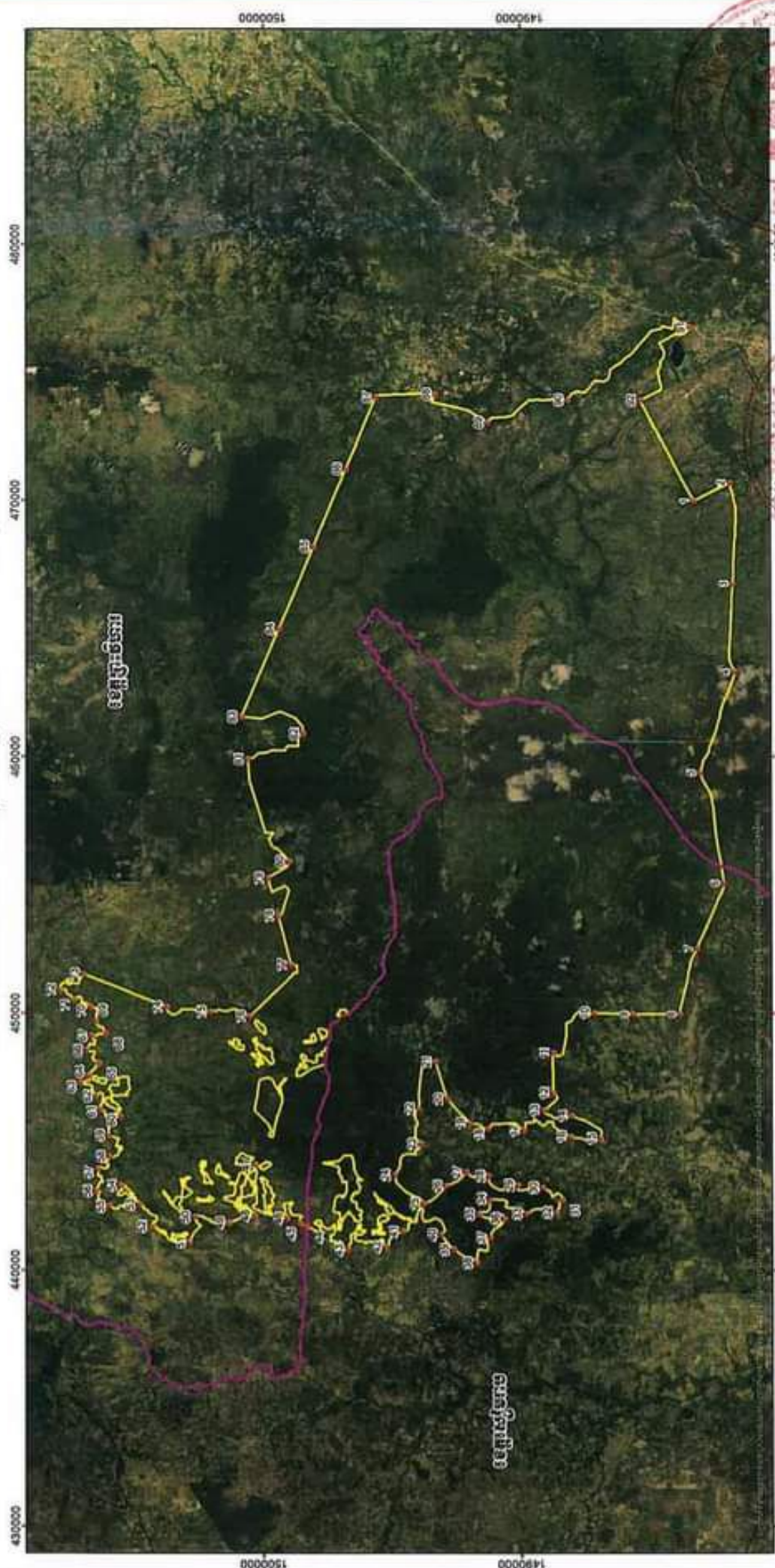
បានយកសេចក្តីគោរពជម្រាបជូន
សម្តេចអគ្គមហាសេនាបតីតេជោនាយករដ្ឋមន្ត្រីសូមហត្ថលេខា
រដ្ឋមន្ត្រីក្រសួងបរិស្ថាន

ស្រី សំរោល់

កន្លែងទទួល :

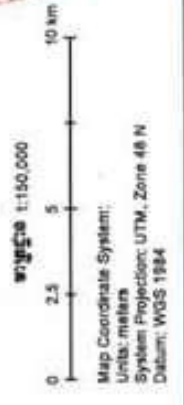
- ក្រសួងព្រះបរមរាជវាំង
- អគ្គលេខាធិការដ្ឋានក្រុមប្រឹក្សាធម្មនុញ្ញ
- អគ្គលេខាធិការដ្ឋានព្រឹទ្ធសភា
- អគ្គលេខាធិការដ្ឋានរដ្ឋសភា
- ខុទ្ទកាល័យសម្តេចអគ្គមហាសេនាបតីតេជោនាយករដ្ឋមន្ត្រី
- ខុទ្ទកាល័យសម្តេច ឯកឧត្តមឧបនាយករដ្ឋមន្ត្រី
- ដូចមាត្រា៦
- រាជកិច្ច
- ឯកសារ កាលប្បវត្តិ

**ឧបសម្ព័ន្ធនៃអនុក្រឹត្យលេខ ១៧៦ អនក្រ.បក ចុះថ្ងៃទី ១៧ ខែ កក្កដា ឆ្នាំ២០២៣
 ដែលពិពណ៌នាអំពីការកំណត់តំបន់ស្រុកស្រែចម្ការ និងស្រុកស្រែចម្ការ**



- សញ្ញាសម្គាល់**
- ចំណុចឈាមកា
 - ព្រំប្រទល់ខេត្ត
 - ព្រំប្រទល់សំណង់ការពារធម្មជាតិ

ទម្រង់ទ្រង់ ១:150,000
 Map Coordinate System:
 Units: meters
 System Projection: UTM, Zone 48 N
 Datum: WGS 1984



វិទ្យាស្ថានស្រុកស្រែចម្ការ
 ម្នាក់នៅថ្ងៃទី ១៧ ខែ កក្កដា ឆ្នាំ ២០២៣
 ប្រធានាធិការ

ត្រូវប្រទេសសំណង់ការពារធម្មជាតិ : ក្រុងស្រែចម្ការ
 ប្រើប្រទេសធាតុ : ក្រុងស្រែចម្ការ
 ប្រភេទ : Google Earth
 ឯកសារ : ឯកសារសំណង់ការពារធម្មជាតិស្រុកស្រែចម្ការ



TR

ឧបសម្ព័ន្ធបន្តនៃអនុក្រឹត្យលេខ១៧៦ អនក្រ.បក ចុះថ្ងៃទី ១៧ ខែ កក្កដា ឆ្នាំ២០២៣
ចំណុចនិយាមកានៃផែនទីដែលជម្រកសត្វព្រៃក្នុងភ្នំភ្នំពេញ

ID	X	Y	ID	X	Y	ID	X	Y
1	469967	1483244	31	442750	1488407	62	446761	1506492
2	470685	1481855	32	442254	1488632	63	447313	1507120
3	466743	1481751	33	442208	1489797	64	447554	1506794
4	463297	1481671	34	442724	1491186	65	448053	1506374
5	459385	1483028	35	442194	1491642	66	448590	1506877
6	455075	1482112	36	442016	1490630	67	449125	1506675
7	452540	1483149	37	441282	1491179	68	449213	1506104
8	449973	1483814	38	440283	1491728	69	449705	1506520
9	449965	1485644	39	440825	1492608	70	450247	1506722
10	450016	1487169	40	441387	1493097	71	450511	1507368
11	448473	1488754	41	441517	1494601	72	450925	1507905
12	446902	1488749	42	440905	1495245	73	451529	1506991
13	446227	1489122	43	440790	1496715	74	450258	1503753
14	446021	1488042	44	441706	1498326	75	450067	1502047
15	445132	1486923	45	441830	1498578	76	449885	1500535
16	445203	1488074	46	442016	1499082	77	451911	1498929
17	445455	1489897	47	444115	1500315	78	453813	1499414
18	445512	1491275	48	442131	1500346	79	455289	1499821
19	445705	1491978	49	441846	1501352	80	455931	1498993
20	446671	1492867	50	442075	1502683	81	459907	1500611
21	448144	1493325	51	441078	1502873	82	460893	1498447
22	446293	1493986	52	441685	1504365	83	461556	1500845
23	444909	1493885	53	442546	1504805	84	464998	1499387
24	443714	1494930	54	443291	1505531	85	468209	1498053
25	442589	1493772	55	442509	1505975	86	471235	1496794
26	443267	1492896	56	443065	1506495	87	474032	1495636
27	443822	1492131	57	443948	1506455	88	474154	1493299
28	443669	1491238	58	444415	1505955	89	473048	1491257
29	443319	1490094	59	445247	1505998	90	473929	1488155
30	443220	1489162	60	445980	1505535	91	476764	1483350
			61	446245	1506315	92	473908	1485319

