



ក្រសួងរ៉ែ និងថាមពល
Ministry of Mines and Energy

លេខ: ០០១៦... ៧៧ ក្រសួង រ៉ែ និង ថាមពល

ថ្ងៃ សុក្រ ១០ ខែ កត្តិក ឆ្នាំ ខាល ចត្វាស័ក ព.ស. ២៥៦៦
រាជធានីភ្នំពេញ ថ្ងៃទី ១៨ ខែ វិច្ឆិកា ឆ្នាំ ២០២២

សេចក្តីជូនដំណឹង
ស្តីពី
ការបើកតំបន់សម្បទានស្វែងរករ៉ែ
សម្រាប់ការដាក់ពាក្យស្នើសុំអាជ្ញាបណ្ណស្វែងរករ៉ែ

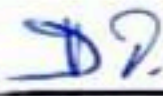
ក្រសួងរ៉ែ និងថាមពល មានសេចក្តីសោមនស្សជម្រាបជូនដល់សាធារណជន បណ្តាក្រុមហ៊ុនជាតិ និងអន្តរជាតិ ឱ្យបានជ្រាបថា ក្រសួងរ៉ែ និងថាមពល សូមប្រកាសបើកឱ្យដាក់ពាក្យប្រកួតប្រជែងជាសាធារណៈ សម្រាប់ទទួលបានអាជ្ញាបណ្ណស្វែងរករ៉ែ ចំពោះតំបន់សម្បទានស្វែងរករ៉ែចំនួន ០១ (មួយ) តំបន់ លើផ្ទៃដី ទំហំ ១៥៥ (មួយរយហាសិបប្រាំ) ហិកតា ស្ថិតនៅក្នុងតំបន់ភ្នំទ្វារប្រាំបី និងភ្នំជ្រោះកណ្តាល នៅឃុំតាកែន ស្រុកឈូក ខេត្តកំពត ដូចមាន "ផែនទីទីតាំង និងកូអរដោណេ" ជូនភ្ជាប់មកជាមួយ។


សាធារណជន បណ្តាក្រុមហ៊ុនជាតិ និងអន្តរជាតិ ដែលចាប់អារម្មណ៍ សូមស្នើសុំ "ពាក្យស្នើសុំ អាជ្ញាបណ្ណស្វែងរករ៉ែ" នៅនាយកដ្ឋានឧស្សាហកម្មអាជីវកម្មធនធានរ៉ែ (ជាន់ទី៣) នៃទីស្តីការក្រសួងរ៉ែ និង ថាមពល ដែលមានអាសយដ្ឋាន អគារ C មហាវិថីព្រះនរោត្តម សង្កាត់វត្តភ្នំ ខណ្ឌជូនពេញ រាជធានីភ្នំពេញ ចាប់ពីថ្ងៃជូនដំណឹងនេះតទៅ នៅរៀងរាល់ម៉ោងធ្វើការ។

ពាក្យស្នើសុំអាជ្ញាបណ្ណស្វែងរករ៉ែ ដែលបានបំពេញរួចរាល់ ត្រូវភ្ជាប់មកជាមួយនូវឯកសារ និង របាយការណ៍តម្រូវពាក់ព័ន្ធ ហើយដាក់ក្នុងស្រោមសំបុត្របិទជិតដោយការខ្ជង "ឯកសារស្នើសុំប្រកួតប្រជែង" រួចប្រគល់ជូន "ការិយាល័យច្រកចេញចូលតែមួយ" របស់ក្រសួងរ៉ែ និងថាមពល យ៉ាងយូរបំផុតត្រឹមថ្ងៃទី៣០ ខែធ្នូ ឆ្នាំ២០២២ វេលាម៉ោង១៧:០០នាទី។

ប្រធានក្រុមហ៊ុនសូមអញ្ជើញមកដាក់សំណុំឯកសារសុំអាជ្ញាបណ្ណស្វែងរករ៉ែដោយផ្ទាល់ ឬប្រគល់ សិទ្ធិជូនអ្នកតំណាងរបស់ខ្លួន ដោយភ្ជាប់មកជាមួយ "លិខិតប្រគល់សិទ្ធិ" ពីប្រធានក្រុមហ៊ុន។

ក្រសួងរ៉ែ និងថាមពល នឹងប្រកាសផ្សាយជាសាធារណៈ ចំពោះរូបវន្តបុគ្គល ឬនីតិបុគ្គលជ័យលាភី ដែលក្រសួងសម្រេចជ្រើសរើសនិងផ្តល់អាជ្ញាបណ្ណស្វែងរករ៉ែជូន បន្ទាប់ពីបានអនុវត្តតាមនីតិវិធីចប់សព្វ

ទំព័រ 1 

គ្រប់ស្របតាមអនុក្រឹត្យលេខ ៧២ អនក្រ.បក ចុះថ្ងៃទី៥ ខែឧសភា ឆ្នាំ២០១៦ និងបានដោះស្រាយបណ្តឹង
តវ៉ាចប់រួចរាល់ជាស្ថាពរ។ 

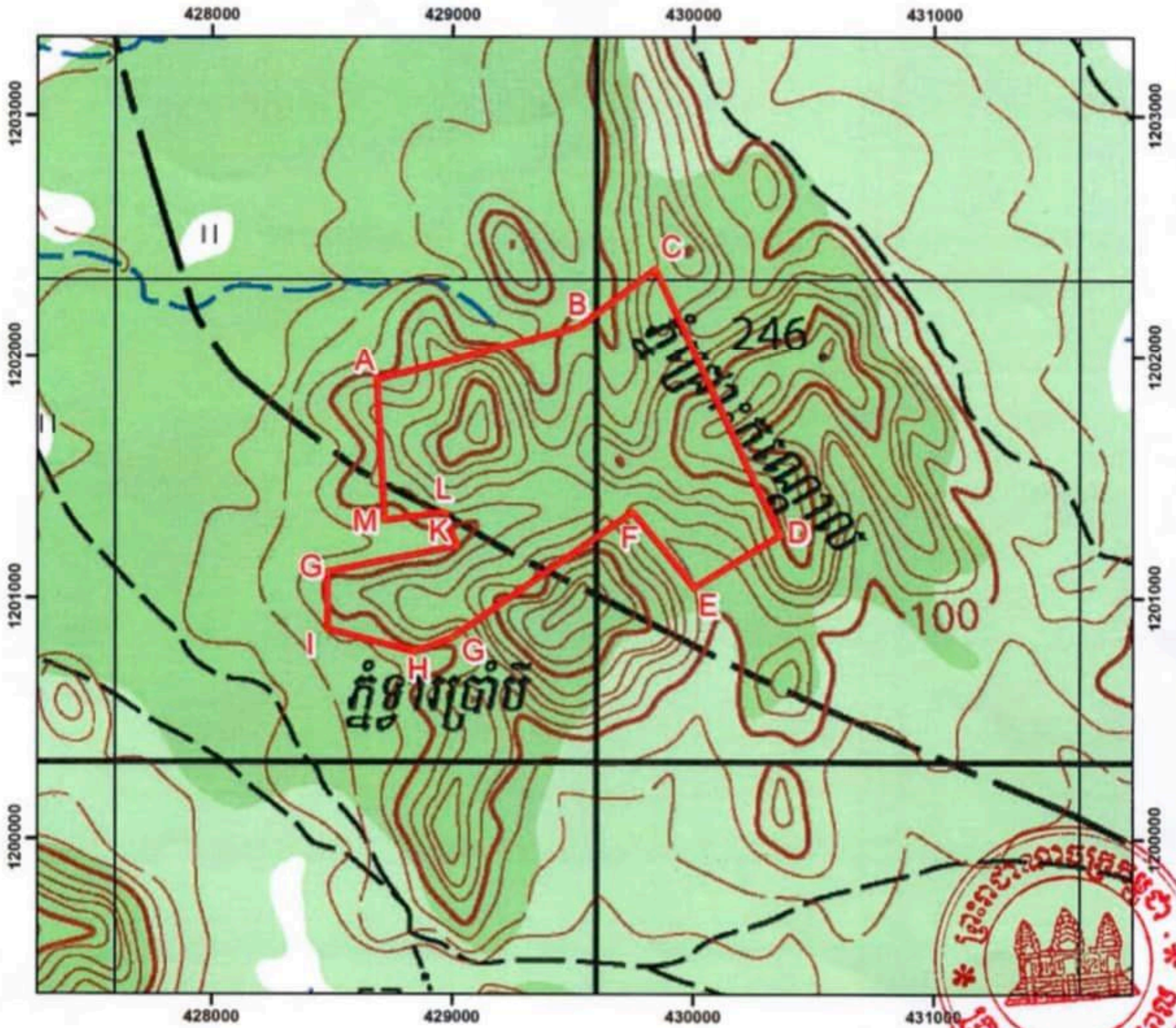
ព័ត៌មានលម្អិតសូមទំនាក់ទំនង៖
ទូរស័ព្ទលេខ៖ - ០១៧ ២៣៣ ២៣៤
 - ០១២ ២០១ ៧៥០
 - ០៦៩ ៨៤៤ ៤៤៨




ស៊ុយ សែម

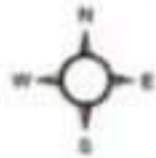
ចម្លងជូន៖
- គ្រប់មន្ទីររ៉ែ និងថាមពលរាជធានី-ខេត្ត
 "ដើម្បីជ្រាប និងផ្សព្វផ្សាយបន្ត"
- ឯកសារ-កាលប្បវត្តិ

ផែនទីទីតាំងតំបន់សម្បទានស្រែម្រាប់ផ្តល់អាជ្ញាបណ្ណស្រែ ក្រុមភីលេវតំបន់ភ្នំទួរច្រាំមី និងភ្នំជ្រោះកណ្តាល ឃុំគោកគន់ ស្រុកឈូក ខេត្តកំពត



កំណត់សម្គាល់៖

 តំបន់សម្បទានធនធានដី



មាត្រដ្ឋាន 1:25,000



Coordination System	
Projection:	UTM
Zone:	48N
Horizontal Datum:	WGS1984
Spheroid:	Everest

និយាមកតំបន់សម្បទានស្រែក្រុមភីលេវ

ចំណុច	អាប់ស៊ីស	អរដោណេ	ចំណុច	អាប់ស៊ីស	អរដោណេ
A	428688	1201905	H	428845	1200777
B	429531	1202126	I	428483	1200872
C	429845	1202365	J	428481	1201107
D	430360	1201258	K	429018	1201215
E	430005	1201042	L	428970	1201355
F	429751	1201357	M	428720	1201322
G	428999	1200836			

ទំហំផ្ទៃដីសរុប ១៥៥ ហិកតា