



ព្រះរាជាណាចក្រកម្ពុជា

រាជរដ្ឋាភិបាលកម្ពុជា

ជាតិ សាសនា ព្រះមហាក្សត្រ

លេខ: ៤៧ អនក្រ.បក

**អនុក្រឹត្យ
ស្តីពី**

**ការកែសម្រួលផ្ទៃដីខេត្តស្ទឹងត្រែង ស្ថិតនៅក្នុងខណ្ឌមានជ័យ និងខណ្ឌដង្កោ
រាជធានីភ្នំពេញ និងក្រុងតាខ្មៅ ខេត្តកណ្តាល**

រាជរដ្ឋាភិបាល

- បានឃើញរដ្ឋធម្មនុញ្ញ នៃព្រះរាជាណាចក្រកម្ពុជា
- បានឃើញព្រះរាជក្រឹត្យលេខ នស/រកត/០៩១៨/៩២៥ ចុះថ្ងៃទី០៦ ខែកញ្ញា ឆ្នាំ២០១៨ ស្តីពីការតែងតាំងរាជរដ្ឋាភិបាល
នៃព្រះរាជាណាចក្រកម្ពុជា
- បានឃើញព្រះរាជក្រឹត្យលេខ នស/រកត/០៣២១/៤២១ ចុះថ្ងៃទី៣០ ខែមីនា ឆ្នាំ២០២០ ស្តីពីការតែងតាំង និងកែសម្រួល
សមាសភាពរាជរដ្ឋាភិបាល នៃព្រះរាជាណាចក្រកម្ពុជា
- បានឃើញព្រះរាជក្រមលេខ នស/រកម/០៦១៨/០១២ ចុះថ្ងៃទី២៨ ខែមិថុនា ឆ្នាំ២០១៨ ដែលប្រកាសឱ្យប្រើច្បាប់
ស្តីពីការរៀបចំ និងការប្រព្រឹត្តទៅនៃគណៈរដ្ឋមន្ត្រី
- បានឃើញព្រះរាជក្រមលេខ នស/រកម/០៨០១/១៤ ចុះថ្ងៃទី៣០ ខែសីហា ឆ្នាំ២០០១ ដែលប្រកាសឱ្យប្រើច្បាប់
ភូមិបាល
- បានឃើញព្រះរាជក្រឹត្យលេខ នស/រកត/០៨០៦/៣៣៩ ចុះថ្ងៃទី០៨ ខែសីហា ឆ្នាំ២០០៦ ស្តីពីគោលការណ៍ និង
បញ្ញត្តិអន្តរកាលនៃការធ្វើអនុបយោគទ្រព្យសម្បត្តិសាធារណៈរបស់រដ្ឋ និងរបស់នីតិបុគ្គលសាធារណៈ
- បានឃើញអនុក្រឹត្យលេខ ១២៩ អនក្រ.បក ចុះថ្ងៃទី២៧ ខែវិច្ឆិកា ឆ្នាំ២០០៦ ស្តីពីវិធាន និងនីតិវិធីនៃការធ្វើអនុបយោគ
ទ្រព្យសម្បត្តិសាធារណៈរបស់រដ្ឋ និងរបស់នីតិបុគ្គលសាធារណៈ
- បានឃើញអនុក្រឹត្យលេខ ១២៤ អនក្រ.បក ចុះថ្ងៃទី០៣ ខែកញ្ញា ឆ្នាំ២០០៨ ស្តីពីការកំណត់ផ្ទៃដីបឹងជើងឯក និង
ប្រឡាយ ស្ថិតនៅក្នុងខណ្ឌមានជ័យ និងខណ្ឌដង្កោ រាជធានីភ្នំពេញ និងស្រុកតាខ្មៅ ខេត្តកណ្តាល ជាសម្បត្តិ
សាធារណៈរបស់រដ្ឋ

សម្រេច

មាត្រា ១: ត្រូវបានកាត់ផ្ទៃដីចំនួន ០២ (ពីរ) ទីតាំង សរុបទំហំ ១០៦.៤២៩ ម^២ (មួយរយប្រាំមួយពាន់ បួនរយម្ភៃ
ប្រាំបួនម៉ែត្រក្រឡា) ស្ថិតនៅសង្កាត់ចាក់អង្រែលើ និងសង្កាត់ចាក់អង្រែក្រោម ខណ្ឌមានជ័យ រាជធានី
ភ្នំពេញ ចេញពីផ្ទៃដីបឹងជើងឯក ដែលត្រូវបានកំណត់ក្នុងអនុក្រឹត្យលេខ ១២៤ អនក្រ.បក ចុះថ្ងៃទី០៣

ខែកញ្ញា ឆ្នាំ២០០៨ ស្តីពីការកំណត់ផ្ទៃបឹងជើងឯក និងប្រឡាយ ស្ថិតនៅក្នុងខណ្ឌមានជ័យ និងខណ្ឌដង្កោ រាជធានីភ្នំពេញ និងស្រុកតាខ្មៅ ខេត្តកណ្តាល ជាសម្បត្តិសាធារណៈរបស់រដ្ឋ ដើម្បីធ្វើអនុបយោគពីទ្រព្យ សម្បត្តិសាធារណៈរបស់រដ្ឋទៅជាទ្រព្យសម្បត្តិឯកជនរបស់រដ្ឋ ក្នុងនោះ៖

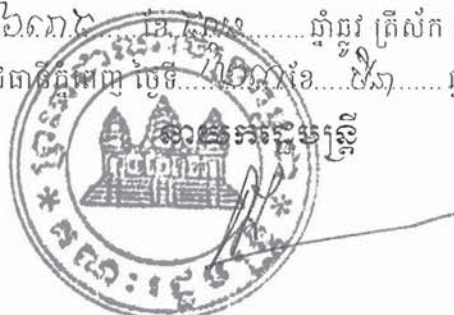
- ទីតាំងទី១ ទំហំ ៨៨៥ ម^២ (ប្រាំបីរយប៉ែតសិបប្រាំម៉ែត្រក្រឡា) ស្ថិតនៅសង្កាត់ចាក់អង្រែលើ និង សង្កាត់ចាក់អង្រែក្រោម ខណ្ឌមានជ័យ រាជធានីភ្នំពេញ (ដូចមានតារាងនិយាមកាភ្ជាប់ជាឧបសម្ព័ន្ធទី១ នៃអនុក្រឹត្យនេះ)
- ទីតាំងទី២ ទំហំ ១០៥.៥៤៤ ម^២ (មួយរយប្រាំពាន់ ប្រាំរយសែសិបបួនម៉ែត្រក្រឡា) ស្ថិតនៅសង្កាត់ សង្កាត់ចាក់អង្រែលើ និងសង្កាត់ចាក់អង្រែក្រោម ខណ្ឌមានជ័យ រាជធានីភ្នំពេញ (ដូចមានតារាង និយាមកាភ្ជាប់ជាឧបសម្ព័ន្ធទី២ នៃអនុក្រឹត្យនេះ)។

មាត្រា ២ : ត្រូវបានធ្វើប្រទានកម្មផ្ទៃដីចំនួន ០២ (ពីរ) ទីតាំង សរុបទំហំ ១០៦.៤២៩ ម^២ (មួយរយប្រាំមួយពាន់ បួនរយម៉ែត្របួនម៉ែត្រក្រឡា) ស្ថិតនៅសង្កាត់ចាក់អង្រែលើ និងសង្កាត់ចាក់អង្រែក្រោម ខណ្ឌមានជ័យ រាជធានីភ្នំពេញ ខាងលើជាកម្មសិទ្ធិជូនលោកឧកញ៉ា ឡោក ហ៊ុរ ដោយពន្ធ និងអាករផ្សេងៗ ជាបន្តក របស់រដ្ឋ។

មាត្រា ៣ : បទប្បញ្ញត្តិទាំងឡាយណាដែលមានខ្លឹមសារផ្ទុយនឹងអនុក្រឹត្យនេះ ត្រូវទុកជានិរាករណ៍។

មាត្រា ៤ : រដ្ឋមន្ត្រីទទួលបន្ទុកទីស្តីការគណៈរដ្ឋមន្ត្រី រដ្ឋមន្ត្រីក្រសួងមហាផ្ទៃ រដ្ឋមន្ត្រីក្រសួងសេដ្ឋកិច្ច និងហិរញ្ញវត្ថុ រដ្ឋមន្ត្រីក្រសួងរៀបចំដែនដី នគរូបនីយកម្ម និងសំណង់ រដ្ឋមន្ត្រីក្រសួងធនធានទឹក និងឧតុនិយម រដ្ឋមន្ត្រី គ្រប់ក្រសួង និងប្រធានស្ថាប័នពាក់ព័ន្ធ អភិបាល នៃគណៈអភិបាលរាជធានីភ្នំពេញ ត្រូវទទួលបន្ទុក អនុវត្តអនុក្រឹត្យនេះ ចាប់ពីថ្ងៃចុះហត្ថលេខាតទៅ។

ថ្ងៃព្រហស្បតិ៍ ១៤ ខែ កញ្ញា ឆ្នាំ ២០២២ ធ្វើនៅរាជធានីភ្នំពេញ ថ្ងៃទី ១០ ខែ កញ្ញា ឆ្នាំ ២០២២



សម្តេចអគ្គមហាសេនាបតីតេជោ ហ៊ុន សែន

កន្លែងទទួល៖

- ក្រសួងព្រះបរមរាជវាំង
- អគ្គលេខាធិការដ្ឋានក្រុមប្រឹក្សាធម្មនុញ្ញ
- អគ្គលេខាធិការដ្ឋានព្រឹទ្ធសភា
- អគ្គលេខាធិការដ្ឋានរដ្ឋសភា
- ខុទ្ទកាល័យសម្តេចអគ្គមហាសេនាបតីតេជោ នាយករដ្ឋមន្ត្រី
- ខុទ្ទកាល័យសម្តេច/ឯកឧត្តម/លោកជំទាវឧបនាយករដ្ឋមន្ត្រី
- ដូចហត្ថលេខា
- រាជកិច្ច
- ឯកសារ-កាលប្បវត្តិ

**ឧបសម្ព័ន្ធទី១ នៃអនុក្រឹត្យលេខ អនក្រ.បក ចុះថ្ងៃទី ២៣ ខែ ៧ ឆ្នាំ២០២២
ស្តីពីការកែសម្រួលផ្លែបិទលើឯក ស្ថិតនៅក្នុងខណ្ឌមានជ័យ និងខណ្ឌដង្កោ
រាជធានីភ្នំពេញ និងក្រុងតាខ្មៅ ខេត្តកណ្តាល**

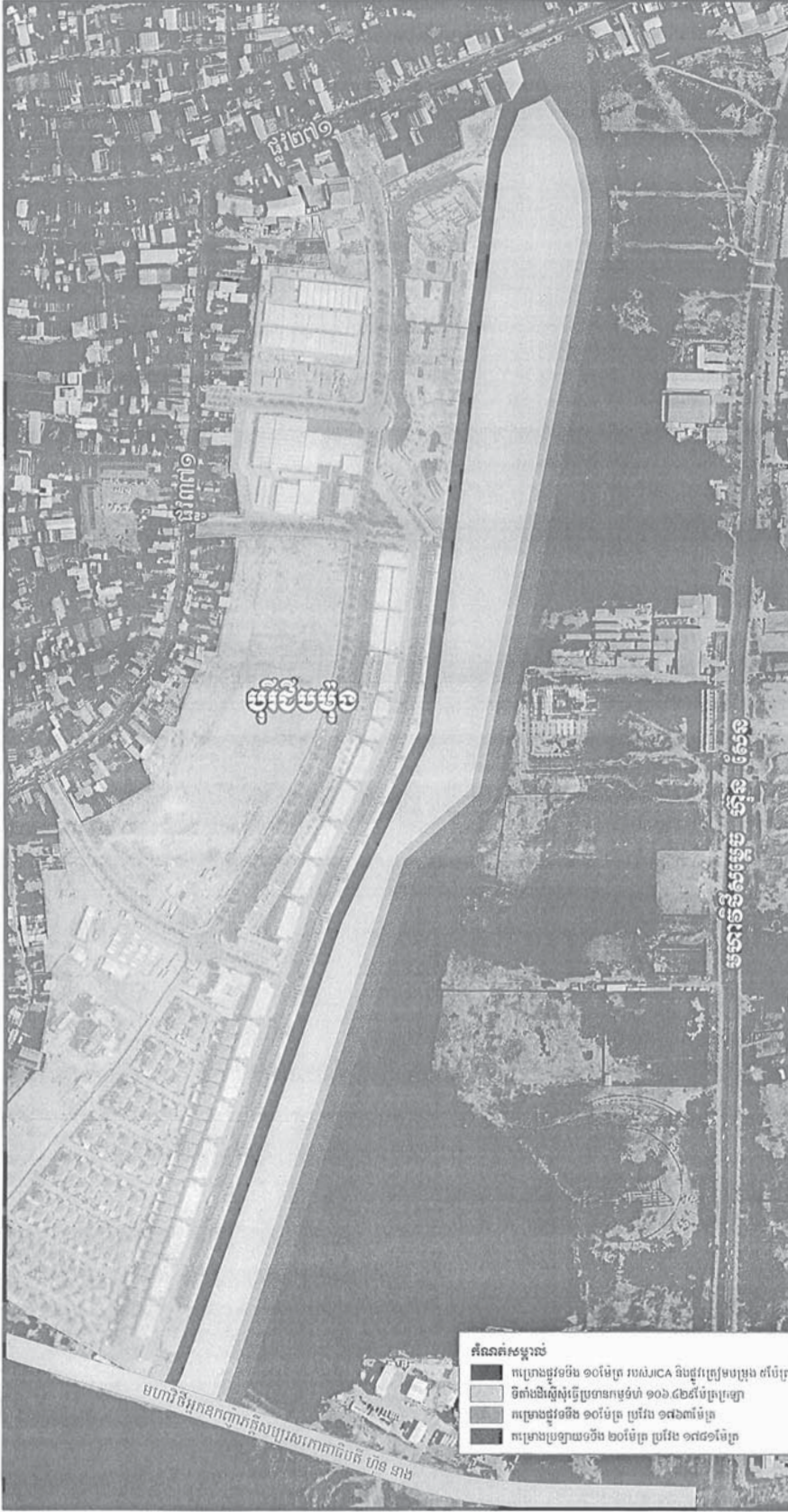
ល.រ	អាប័ស៊ីស	អំរដានេ	ល.រ	អាប័ស៊ីស	អំរដានេ
១	491785.024	1274368.47	៤	491778.294	1274316.926
២	491761.103	1274358.084	៥	491778.901	1274317.149
៣	491763.19	1274353.138	៦	491793.056	1274342.171

**ឧបសម្ព័ន្ធទី២ នៃអនុក្រឹត្យលេខអនក្រ.បក ចុះថ្ងៃទី ២៣ ខែ ៧ ឆ្នាំ២០២២
ស្តីពីការកែសម្រួលផ្លែបិទលើឯក ស្ថិតនៅក្នុងខណ្ឌមានជ័យ និងខណ្ឌដង្កោ
រាជធានីភ្នំពេញ និងក្រុងតាខ្មៅ ខេត្តកណ្តាល**

ល.រ	អាប័ស៊ីស	អំរដានេ	ល.រ	អាប័ស៊ីស	អំរដានេ
១	491816.443	1274318.399	៩	491379.245	1272746.775
២	491848.751	1274268.888	១០	491393.912	1272788.826
៣	491863.856	1274202.059	១១	491513.141	1273134.772
៤	491865.344	1274156.002	១២	491572.489	1273306.954
៥	491730.213	1273470.211	១៣	491681.446	1273536.602
៦	491639.403	1273387.722	១៤	491765.808	1274248.099
៧	491420.567	1272716.279	១៥	491787.609	1274305.376
៨	491372.756	1272731.998			



គំនូសប្លង់បង្ហាញទីតាំងដីធ្លី 106.429m² (ម្ភូរយស្ស្រាមមួយកាន់ មូលយស្ស្រាមមួយម៉ែត្រក្រអូក)
ស្ថិតនៅសង្កាត់ចាក់អង្រែលើ និងសង្កាត់ចាក់អង្រែក្រោម ខណ្ឌមានជ័យ រាជធានីភ្នំពេញ
ដែលស្នើសុំធ្វើប្រទានកម្មជូនលោកឧកញ៉ា ឡោក ហ៊ុយ



តារាង ទីលេខ ២០២ ប្រវែង ១៧៦ ម៉ែត្រ			តារាង ទីលេខ ១៧៦ ប្រវែង ១៧៦ ម៉ែត្រ		
WGS_1984_UTM_Zone_48N			WGS_1984_UTM_Zone_48N		
No	X	Y	No	X	Y
1	491869.395	1274400.795	24	491824.818	1274323.864
2	491870.35	1274359.95	23	491858.505	1274271.093
3	491871.74	1274351.56	22	491873.61	1274204.264
4	491876.68	1274282.87	21	491873.704	1274203.795
5	491893.75	1274205.82	20	491873.851	1274202.382
6	491895.814	1274162.789	19	491875.339	1274156.325
7	491757.729	1273454.676	18	491875.344	1274156.002
8	491665.462	1273370.864	17	491875.174	1274154.167
9	491449.08	1272706.95	16	491740.024	1273468.278
10	491430.081	1272713.2	15	491739.61	1273466.791
11	491648.089	1273382.103	14	491738.873	1273465.211
12	491736.937	1273462.809	13	491737.873	1273463.783
13	491737.873	1273463.783	12	491736.937	1273462.809
14	491738.873	1273465.211	11	491648.089	1273382.103
15	491739.61	1273466.791	10	491430.081	1272713.2
16	491740.024	1273468.278	38	491420.567	1272716.279
17	491875.174	1274154.167	37	491639.403	1273387.722
18	491875.344	1274156.002	36	491730.213	1273470.211
19	491875.339	1274156.325	35	491865.344	1274156.002
20	491873.851	1274202.382	34	491863.856	1274202.059
21	491873.704	1274203.795	33	491848.751	1274268.888
22	491873.61	1274204.264	32	491816.443	1274318.399
23	491858.505	1274271.093			
24	491824.818	1274323.864			
25	491802.919	1274376.367			

តារាង ទីលេខ ២០២ ប្រវែង ១៧៦ ម៉ែត្រ ផ្ទៃប្រទាន កម្ម ១០៦.៤២៩ m ²			តារាង ទីលេខ ១៧៦ ប្រវែង ១៧៦ ម៉ែត្រ របស់ JICA និងប្តូរជ្រុងប្រវែង ៥ម៉ែត្រ		
WGS_1984_UTM_Zone_48N			WGS_1984_UTM_Zone_48N		
No	X	Y	No	X	Y
ផ្ទៃក្នុងទីតាំង ១ ១០៦.៤២៩ m ²			ផ្ទៃក្នុងទីតាំង ១ ១០៦.៤២៩ m ²		
26	491785.024	1274368.47	25	491802.919	1274376.367
27	491761.103	1274358.084	24	491824.818	1274323.864
28	491763.19	1274353.138	32	491816.443	1274318.399
29	491778.294	1274316.926	46	491787.609	1274305.376
30	491778.901	1274317.149	45	491765.808	1274248.099
31	491793.056	1274342.171	44	491681.446	1273536.602
ផ្ទៃក្នុងទីតាំង ២ ១០៥.៥៤៤ m ²			ផ្ទៃក្នុងទីតាំង ២ ១០៥.៥៤៤ m ²		
32	491816.443	1274318.399	41	491379.245	1272746.775
33	491848.751	1274268.888	39	491372.756	1272731.998
34	491863.856	1274202.059	53	491358.577	1272736.739
35	491865.344	1274156.002	52	491365.275	1272752.269
36	491730.213	1273470.211	51	491379.786	1272793.763
37	491639.403	1273387.722	50	491558.796	1273312.92
38	491420.567	1272716.279	49	491666.875	1273540.814
39	491372.756	1272731.998	48	491750.862	1274269.846
40	491379.245	1272746.775	47	491768.703	1274315.534
41	491393.912	1272788.826			
42	491513.141	1273134.772			
43	491572.489	1273306.954			
44	491681.446	1273536.602			
45	491765.808	1274248.099			
46	491787.609	1274305.376			

