



ព្រះរាជាណាចក្រកម្ពុជា
ជាតិ សាសនា ព្រះមហាក្សត្រ

រាជរដ្ឋាភិបាលកម្ពុជា
លេខ : ១៧៧ អនក្រ.បក



អនុក្រឹត្យ
ស្តីពី
ការកែប្រែឧទ្ធរណ៍ជាតិវិវ័យ

រាជរដ្ឋាភិបាល

- បានឃើញរដ្ឋធម្មនុញ្ញនៃព្រះរាជាណាចក្រកម្ពុជា
- បានឃើញព្រះរាជក្រឹត្យលេខ នស/រកត/០៩១៨/៩២៥ ចុះថ្ងៃទី៦ ខែកញ្ញា ឆ្នាំ២០១៨ ស្តីពី ការតែងតាំងរាជរដ្ឋាភិបាលនៃព្រះរាជាណាចក្រកម្ពុជា
- បានឃើញព្រះរាជក្រឹត្យលេខ នស/រកត/០៣២០/៤២១ ចុះថ្ងៃទី៣០ ខែមីនា ឆ្នាំ២០២០ ស្តីពី ការតែងតាំងនិងកែសម្រួលសមាសភាពរាជរដ្ឋាភិបាលនៃព្រះរាជាណាចក្រកម្ពុជា
- បានឃើញព្រះរាជក្រមលេខ នស/រកម/០៦១៨/០១២ ចុះថ្ងៃទី២៨ ខែមិថុនា ឆ្នាំ២០១៨ ដែលប្រកាស ឱ្យប្រើច្បាប់ស្តីពីការរៀបចំនិងការប្រព្រឹត្តទៅនៃគណៈរដ្ឋមន្ត្រី
- បានឃើញព្រះរាជក្រមលេខ នស/រកម/០១៩៦/២១ ចុះថ្ងៃទី២៤ ខែមករា ឆ្នាំ១៩៩៦ ដែលប្រកាស ឱ្យប្រើច្បាប់ស្តីពីការបង្កើតក្រសួងបរិស្ថាន
- បានឃើញព្រះរាជក្រមលេខ នស/រកម/១២៩៦/៣៦ ចុះថ្ងៃទី២៤ ខែធ្នូ ឆ្នាំ១៩៩៦ ដែលប្រកាស ឱ្យប្រើច្បាប់ស្តីពីកិច្ចការពារបរិស្ថាននិងការគ្រប់គ្រងធនធានធម្មជាតិ
- បានឃើញព្រះរាជក្រមលេខ នស/រកម/០៨០២/០១៦ ចុះថ្ងៃទី៣១ ខែសីហា ឆ្នាំ២០០២ ដែលប្រកាស ឱ្យប្រើច្បាប់ស្តីពីព្រៃឈើ
- បានឃើញព្រះរាជក្រមលេខ នស/រកម/០៥០៦/០១១ ចុះថ្ងៃទី២១ ខែឧសភា ឆ្នាំ២០០៦ ដែលប្រកាស ឱ្យប្រើច្បាប់ស្តីពីជលផល
- បានឃើញព្រះរាជក្រមលេខ នស/រកម/០២០៨/០០៧ ចុះថ្ងៃទី១៥ ខែកុម្ភៈ ឆ្នាំ២០០៨ ដែលប្រកាស ឱ្យប្រើច្បាប់ស្តីពីតំបន់ការពារធម្មជាតិ
- បានឃើញព្រះរាជក្រឹត្យ ចុះថ្ងៃទី១ ខែវិច្ឆិកា ឆ្នាំ១៩៩៣ ស្តីពីការបង្កើតតំបន់ការពារធម្មជាតិ
- បានឃើញអនុក្រឹត្យលេខ២៣៤ អនក្រ.បក ចុះថ្ងៃទី១៧ ខែវិច្ឆិកា ឆ្នាំ២០២១ ស្តីពីការរៀបចំនិង ការប្រព្រឹត្តទៅរបស់ក្រសួងបរិស្ថាន

- យោងតាមសំណើរបស់រដ្ឋមន្ត្រីក្រសួងបរិស្ថាន

សម្រេច

មាត្រា ១ .-

ត្រូវបានកែប្រែឧទ្យានជាតិវិវៈជ័យ ពីផ្ទៃដីទំហំ៣៣២ ៥០០ (បីសែនបីម៉ឺនពីរពាន់ប្រាំរយ) ហិកតា មកផ្ទៃដីទំហំ៤០៥ ៧៦៦ (បួនសែនប្រាំពាន់ប្រាំពីររយហុកសិបប្រាំមួយ) ហិកតា ស្ថិតក្នុងភូមិសាស្ត្រខេត្ត រតនគិរីនិងខេត្តស្ទឹងត្រែង ដូចមានផែនទីភ្ជាប់ក្នុងឧបសម្ព័ន្ធ១និងនិយាមកា (តាមប្រព័ន្ធកូអរដោណេ Project UTM Zone 48N Datum WGS 1984) ភ្ជាប់ក្នុងឧបសម្ព័ន្ធ២នៃអនុក្រឹត្យនេះ ។

ផ្ទៃដីឧទ្យានជាតិវិវៈជ័យខាងលើនេះ បានមកពីការបូកបញ្ចូលផ្ទៃដីទំហំ៣៣២ ៥០០ (បីសែនបីម៉ឺនពីរពាន់ប្រាំរយ) ហិកតា ដែលមានចែងក្នុងព្រះរាជក្រឹត្យចុះថ្ងៃទី១ ខែវិច្ឆិកា ឆ្នាំ១៩៩៣ ស្តីពីការបង្កើតតំបន់ ការពារធម្មជាតិ និងផ្នែកខ្លះនៃរបៀងអភិរក្សជីវៈចម្រុះស្ថាន ដែលមានផ្ទៃដីទំហំ៧៣ ២៦៦ (ប្រាំពីរម៉ឺនបីពាន់ ពីររយហុកសិបប្រាំមួយ) ហិកតា ដូចមានចែងក្នុងអនុក្រឹត្យលេខ០៧ អនក្រ.បក ចុះថ្ងៃទី២៦ ខែមករា ឆ្នាំ២០១៧ ស្តីពីការបង្កើតរបៀងអភិរក្សជីវៈចម្រុះប្រព័ន្ធតំបន់ការពារធម្មជាតិ ។

មាត្រា ២ .-

អនុក្រឹត្យនេះមានគោលបំណងដូចតទៅ ៖

- ធានាការថែរក្សា ការពារសោភ័ណភាពធម្មជាតិ និងទេសភាព ប្រព័ន្ធអេកូឡូស៊ី និងជីវៈចម្រុះ សម្រាប់វិទ្យាសាស្ត្រ ការអប់រំ ការសិក្សាស្រាវជ្រាវ និងការកម្សាន្ត
- លើកកម្ពស់តួនាទី សក្តានុពល និងកិត្យានុភាពនៃប្រព័ន្ធអេកូឡូស៊ី ឆ្លើយតបទៅនឹងគោលដៅ អភិវឌ្ឍន៍ដោយចីរភាព
- រក្សាលំនឹងបរិស្ថាន និងរួមចំណែកកាត់បន្ថយការប្រែប្រួលអាកាសធាតុនិងហានិភ័យគ្រោះមហន្តរាយ ធម្មជាតិ
- ផ្តល់ផលិតផលនិងសេវាកម្មធម្មជាតិសម្រាប់ការប្រើប្រាស់ប្រកបដោយនិរន្តរភាព
- ជំរុញនិងលើកកម្ពស់ការអភិវឌ្ឍសេដ្ឋកិច្ចសង្គមនិងសហគមន៍មូលដ្ឋាន ដើម្បីរួមចំណែកក្នុងកិច្ច គាំពារបរិស្ថាន ការអភិរក្សជីវៈចម្រុះ ការការពារធនធានធម្មជាតិ និងការរស់នៅដោយចីរភាព
- លើកកម្ពស់ការចូលរួមរបស់សហគមន៍មូលដ្ឋាន ក៏ដូចជាសាធារណជនក្នុងការចូលរួមចំណែកដល់ ការគ្រប់គ្រង ការការពារ និងការអភិរក្សជីវៈចម្រុះ និងធនធានធម្មជាតិតំបន់ ។

មាត្រា ៣ .-

ក្រសួងបរិស្ថានមានសមត្ថកិច្ចរៀបចំ កែប្រែ និងគ្រប់គ្រងតំបន់ឧទ្យានជាតិវិវៈជ័យ ដោយសហការ ជាមួយក្រសួង ស្ថាប័នពាក់ព័ន្ធ រដ្ឋបាលខេត្តរតនគិរី និងរដ្ឋបាលខេត្តស្ទឹងត្រែង ដើម្បីធានាដល់ការគ្រប់គ្រង បរិស្ថាន ការអភិរក្សជីវៈចម្រុះ ការប្រើប្រាស់ធនធានធម្មជាតិប្រកបដោយនិរន្តរភាព និងការរស់នៅដោយចីរភាព ស្របតាមច្បាប់និងលិខិតបទដ្ឋានគតិយុត្តជាធរមាន ។

មាត្រា ៤ .-

លិខិតបទដ្ឋានគតិយុត្តដែលពាក់ព័ន្ធនឹងការកំណត់តំបន់សហគមន៍ តំបន់ប្រើប្រាស់ដោយចីរភាព ការវិនិយោគ ការចេញប័ណ្ណដីធ្លី ឬការអនុញ្ញាតឱ្យប្រើប្រាស់ដីធ្លី ដែលអនុលោមតាមព្រះរាជក្រឹត្យស្តីពីការបង្កើត តំបន់ការពារធម្មជាតិ អនុក្រឹត្យស្តីពីការបង្កើតរបៀងអភិរក្សជីវៈចម្រុះប្រព័ន្ធតំបន់ការពារធម្មជាតិ ច្បាប់ និង លិខិតបទដ្ឋានគតិយុត្តពាក់ព័ន្ធជាធរមាន ត្រូវមានអានុភាពអនុវត្តបន្តរហូតដល់មានលិខិតបទដ្ឋានគតិយុត្តថ្មី មកជំនួសស្របតាមបទប្បញ្ញត្តិនៃអនុក្រឹត្យនេះ ។

មាត្រា ៥ .-

អនុក្រឹត្យលេខ០៧ អនក្រ.បក ចុះថ្ងៃទី២៦ ខែមករា ឆ្នាំ២០១៧ ស្តីពីការបង្កើតរបៀងអភិរក្សជីវៈចម្រុះប្រព័ន្ធតំបន់ការពារធម្មជាតិ និងបទប្បញ្ញត្តិទាំងឡាយណាដែលផ្ទុយនឹងអនុក្រឹត្យនេះ ត្រូវទុកជានិរាករណ៍ ។

មាត្រា ៦ .-

រដ្ឋមន្ត្រីទទួលបន្ទុកទីស្តីការគណៈរដ្ឋមន្ត្រី រដ្ឋមន្ត្រីក្រសួងសេដ្ឋកិច្ចនិងហិរញ្ញវត្ថុ រដ្ឋមន្ត្រីក្រសួងបរិស្ថាន រដ្ឋមន្ត្រីគ្រប់ក្រសួងនិងប្រធានគ្រប់ស្ថាប័នដែលពាក់ព័ន្ធ អភិបាលនៃគណៈអភិបាលខេត្តរតនគិរី និងអភិបាលនៃគណៈអភិបាលខេត្តស្ទឹងត្រែង ត្រូវទទួលបន្ទុកអនុវត្តអនុក្រឹត្យនេះតាមភារកិច្ចរៀងៗខ្លួនចាប់ពីថ្ងៃចុះហត្ថលេខាតទៅ ។

ថ្ងៃ ចន្ទ ១៥ រោច ខែបុស្ស ឆ្នាំថោះ បញ្ចស័ក ព.ស.២៥៦៧
ធ្វើនៅរាជធានីភ្នំពេញ ថ្ងៃទី ១៧ ខែ កក្កដា ឆ្នាំ២០២៣ ✓



សម្តេចអគ្គមហាសេនាបតីតេជោ ហ៊ុន សែន

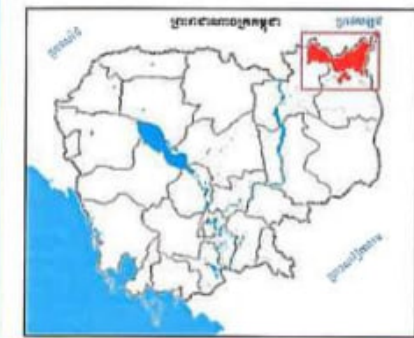
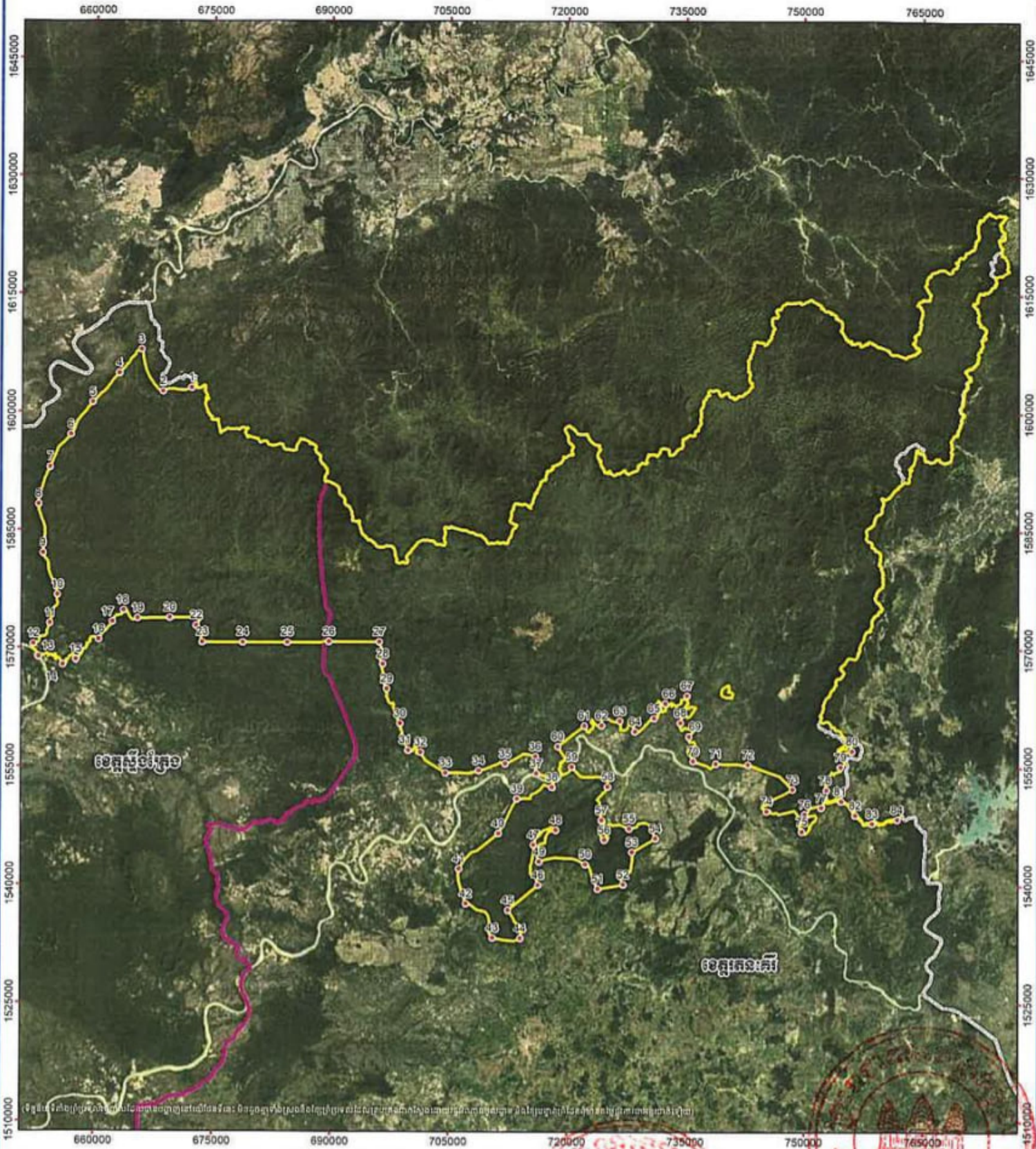
បានយកសេចក្តីគោរពជម្រាបជូន
សម្តេចអគ្គមហាសេនាបតីតេជោនាយករដ្ឋមន្ត្រីសូមហត្ថលេខា
រដ្ឋមន្ត្រីក្រសួងបរិស្ថាន

សាយ សំរោល់

កន្លែងទទួល :

- ក្រសួងព្រះបរមរាជវាំង
- អគ្គលេខាធិការដ្ឋានក្រុមប្រឹក្សាធម្មនុញ្ញ
- អគ្គលេខាធិការដ្ឋានព្រឹទ្ធសភា
- អគ្គលេខាធិការដ្ឋានរដ្ឋសភា
- ឧទ្ធរណ៍យសម្តេចអគ្គមហាសេនាបតីតេជោនាយករដ្ឋមន្ត្រី
- ឧទ្ធរណ៍យសម្តេច ឯកឧត្តមឧបនាយករដ្ឋមន្ត្រី
- ដូចមាត្រា៦
- រាជកិច្ច
- ឯកសារ កាលប្បវត្តិ

ឧបសម្ព័ន្ធនៃអនុក្រឹត្យលេខ ១៩២ អនក្រ.បក ចុះថ្ងៃទី ១៧ ខែ កក្កដា ឆ្នាំ ២០២៣
ផែនទីឧទ្យានជាតិវិះជ័យ ស្ថិតក្នុងតំបន់សង្កាត់ទេត្តតេជគី និងទេត្តស្មីនៃក្រុង



សញ្ញាសម្គាល់

- ចំណុចនិយាមកា
- ព្រំប្រទល់ប្រទេស
- ▭ ព្រំប្រទល់ខេត្ត
- ▭ ព្រំប្រទល់តំបន់ការពារធម្មជាតិ

មាត្រដ្ឋាន 1:450,000
 Map Coordinate System
 Units: meters
 System Projection: UTM, Zone 48 N
 Datum: WGS 1984

ឧទ្យានជាតិវិះជ័យ

មានផ្ទៃដីទំហំ ៤០៥ ៧១៦ ហិកតា

ប្រភពទិន្នន័យ

ផែនទីប្រទេស	: ក្រសួងកសិកម្ម
គ្រូប្រធាន	: ក្រសួងរៀបចំដែនដី នគរូបនីយកម្ម និងសំបូរ (២០២៣)
ប្រភព	: Google Earth
លើកដំបូង	: ខេត្តកណ្តាល រាជធានីភ្នំពេញ ខេត្តសៀមរាប ខេត្តកំពង់ចាម

Handwritten signature or initials.

ឧបសម្ព័ន្ធបន្តនៃអនុក្រឹត្យលេខ ១៩២ អនក្រ.បក ចុះថ្ងៃទី ១៧ ខែកក្កដា ឆ្នាំ២០២៣
ចំណុចនិយាមកានៃផែនទីឧទ្យានជាតិវិះជ័យ

ID	X	Y
1	672087	1603089
2	668487	1602615
3	665728	1607903
4	662920	1604893
5	659563	1601227
6	656848	1597111
7	654190	1592986
8	652710	1588270
9	653320	1582045
10	655210	1576726
11	654250	1573131
12	652112	1570509
13	652793	1568913
14	655940	1567903
15	657579	1568557
16	660424	1571054
17	662180	1573292
18	663566	1574773
19	665347	1573766
20	669454	1573846
21	673191	1573917
22	672797	1572864
23	673551	1570762
24	678721	1570763
25	684420	1570764
26	689722	1570821
27	696102	1570816
28	696589	1568072

ID	X	Y
29	697068	1564916
30	698771	1560543
31	699810	1557132
32	701365	1556874
33	704553	1554254
34	708722	1554538
35	712061	1555435
36	715921	1556330
37	716074	1554171
38	718021	1552452
39	713572	1550975
40	711244	1546556
41	706289	1542049
42	707135	1537612
43	710529	1533301
44	714022	1533248
45	712434	1536793
46	716297	1539995
47	715712	1545142
48	718540	1547022
49	716441	1542968
50	722257	1542684
51	723896	1539563
52	727063	1540086
53	728183	1544202
54	731140	1545948
55	727833	1547191
56	724704	1545752

ID	X	Y
57	724314	1548302
58	725116	1552554
59	720532	1555062
60	718742	1557633
61	722130	1560292
62	724337	1560310
63	726607	1560914
64	728523	1559537
65	730957	1561219
66	732393	1563108
67	735115	1564120
68	734288	1560652
69	735346	1558917
70	735927	1555783
71	738833	1555453
72	742921	1555360
73	748522	1552229
74	745290	1549454
75	749706	1546844
76	750100	1549069
77	752186	1549899
78	752813	1552140
79	754604	1555069
80	756092	1557060
71	754685	1550725
82	756485	1548934
83	758635	1547882
84	761708	1548377

