



**ព្រះរាជាណាចក្រកម្ពុជា**  
**ជាតិ សាសនា ព្រះមហាក្សត្រ**



**រាជរដ្ឋាភិបាលកម្ពុជា**

លេខ : ១០០...អនក្រ.បក

**អនុក្រឹត្យ**  
**ស្តីពី**

**ការកែសម្រួលផ្ទៃបីតាមោក (បឹងកប់ស្រូវ) ស្ថិតក្នុងរាជធានីភ្នំពេញ**

**រាជរដ្ឋាភិបាល**

- បានឃើញរដ្ឋធម្មនុញ្ញ នៃព្រះរាជាណាចក្រកម្ពុជា
- បានឃើញព្រះរាជក្រឹត្យលេខ នស/រកត/០៩១៨/៩២៥ ចុះថ្ងៃទី០៦ ខែកញ្ញា ឆ្នាំ២០១៨ ស្តីពីការតែងតាំងរាជរដ្ឋាភិបាលនៃព្រះរាជាណាចក្រកម្ពុជា
- បានឃើញព្រះរាជក្រឹត្យលេខ នស/រកត/០៣២៧/៤២១ ចុះថ្ងៃទី៣០ ខែមីនា ឆ្នាំ២០២០ ស្តីពីការតែងតាំង និងកែសម្រួលសមាសភាពរាជរដ្ឋាភិបាល នៃព្រះរាជាណាចក្រកម្ពុជា
- បានឃើញព្រះរាជក្រមលេខ នស/រកម/០៦១៨/០១២ ចុះថ្ងៃទី២៨ ខែមិថុនា ឆ្នាំ២០១៨ ដែលប្រកាសឱ្យប្រើច្បាប់ស្តីពីការរៀបចំ និងការប្រព្រឹត្តទៅនៃគណៈរដ្ឋមន្ត្រី
- បានឃើញព្រះរាជក្រមលេខ នស/រកម/០៨០១/១៤ ចុះថ្ងៃទី៣០ ខែសីហា ឆ្នាំ២០០១ ដែលប្រកាសឱ្យប្រើច្បាប់ភូមិបាល
- បានឃើញព្រះរាជក្រឹត្យលេខ នស/រកត/០៨០៦/៣៣៩ ចុះថ្ងៃទី០៨ ខែសីហា ឆ្នាំ២០០៦ ស្តីពីគោលការណ៍ និងបញ្ញត្តិអន្តរកាលនៃការធ្វើអនុបយោគទ្រព្យសម្បត្តិសាធារណៈរបស់រដ្ឋ និងរបស់នីតិបុគ្គលសាធារណៈ
- បានឃើញអនុក្រឹត្យលេខ ១២៩ អនក្រ.បក ចុះថ្ងៃទី២៧ ខែវិច្ឆិកា ឆ្នាំ២០០៦ ស្តីពីវិធាន និងនីតិវិធីនៃការធ្វើអនុបយោគទ្រព្យសម្បត្តិសាធារណៈរបស់រដ្ឋ និងរបស់នីតិបុគ្គលសាធារណៈ
- បានឃើញអនុក្រឹត្យលេខ ២០ អនក្រ.បក ចុះថ្ងៃទី០៣ ខែកុម្ភៈ ឆ្នាំ២០១៦ ស្តីពីការកំណត់ផ្ទៃបីតាមោក (បឹងកប់ស្រូវ) ទំហំ ៣.២៣៩,៧ ហិកតា ស្ថិតក្នុងរាជធានីភ្នំពេញ ជាសម្បត្តិសាធារណៈរបស់រដ្ឋ

**សម្រេច**

**មាត្រា ១:** ត្រូវបានកាត់ផ្ទៃដីចំនួន ០៦ (ប្រាំមួយ) ទីតាំង សរុបទំហំ ៨៣.៤៨០ ម<sup>២</sup> (ប៉ែតសិបបីពាន់ បួនរយប៉ែតសិបម្ភៃត្រក្រឡា) ស្ថិតនៅសង្កាត់ពន្លាំង ខណ្ឌព្រែកព្នៅ រាជធានីភ្នំពេញ ដែលត្រូវបានកំណត់ក្នុងអនុក្រឹត្យលេខ ២០ អនក្រ.បក ចុះថ្ងៃទី០៣ ខែកុម្ភៈ ឆ្នាំ២០១៦ ស្តីពីការកំណត់ផ្ទៃបីតាមោក (បឹងកប់ស្រូវ) ទំហំ ៣.២៣៩,៧ ហិកតា ស្ថិតក្នុងរាជធានីភ្នំពេញ ជាសម្បត្តិសាធារណៈរបស់រដ្ឋ ដើម្បីធ្វើអនុបយោគពីទ្រព្យសម្បត្តិសាធារណៈរបស់រដ្ឋ ទៅជាទ្រព្យសម្បត្តិឯកជនរបស់រដ្ឋក្នុងនោះ៖

- ទីតាំងទី ១ ទំហំ ៤.៩០៦ ម<sup>២</sup> (បួនពាន់ ប្រាំបួនរយប្រាំមួយម៉ែត្រក្រឡា) ស្ថិតនៅសង្កាត់ពន្លឿង ខណ្ឌព្រែកព្នៅ រាជធានីភ្នំពេញ (ដូចមានតារាងនិយាមកា ភ្ជាប់ជាឧបសម្ព័ន្ធទី១ នៃអនុក្រឹត្យនេះ)
- ទីតាំងទី ២ ទំហំ ១.៩៤០ ម<sup>២</sup> (មួយពាន់ ប្រាំបួនរយសែសិបម៉ែត្រក្រឡា) ស្ថិតនៅសង្កាត់ពន្លឿង ខណ្ឌព្រែកព្នៅ រាជធានីភ្នំពេញ (ដូចមានតារាងនិយាមកា ភ្ជាប់ជាឧបសម្ព័ន្ធទី២ នៃអនុក្រឹត្យនេះ)
- ទីតាំងទី ៣ ទំហំ ៧.៩៣០ ម<sup>២</sup> (ប្រាំពីរពាន់ ប្រាំបួនរយសាមសិបម៉ែត្រក្រឡា) ស្ថិតនៅសង្កាត់ពន្លឿង ខណ្ឌព្រែកព្នៅ រាជធានីភ្នំពេញ (ដូចមានតារាងនិយាមកា ភ្ជាប់ជាឧបសម្ព័ន្ធទី៣ នៃអនុក្រឹត្យនេះ)
- ទីតាំងទី ៤ ទំហំ ៥២.០៥១ ម<sup>២</sup> (ហាសិបពីរពាន់ សូន្យហាសិបមួយម៉ែត្រក្រឡា) ស្ថិតនៅសង្កាត់ពន្លឿង ខណ្ឌព្រែកព្នៅ រាជធានីភ្នំពេញ (ដូចមានតារាងនិយាមកា ភ្ជាប់ជាឧបសម្ព័ន្ធទី៤ នៃអនុក្រឹត្យនេះ)
- ទីតាំងទី ៥ ទំហំ ៥.១៥៧ ម<sup>២</sup> (ប្រាំពាន់ មួយរយហាសិបប្រាំពីរម៉ែត្រក្រឡា) ស្ថិតនៅសង្កាត់ពន្លឿង ខណ្ឌព្រែកព្នៅ រាជធានីភ្នំពេញ (ដូចមានតារាងនិយាមកា ភ្ជាប់ជាឧបសម្ព័ន្ធទី៥ នៃអនុក្រឹត្យនេះ)
- ទីតាំងទី ៦ ទំហំ ១១.៤៩៦ ម<sup>២</sup> (ដប់មួយពាន់ បួនរយកៅសិបប្រាំមួយម៉ែត្រក្រឡា) ស្ថិតនៅសង្កាត់ពន្លឿង ខណ្ឌព្រែកព្នៅ រាជធានីភ្នំពេញ (ដូចមានតារាងនិយាមកា ភ្ជាប់ជាឧបសម្ព័ន្ធទី៦ នៃអនុក្រឹត្យនេះ) ។

**មាត្រា ២ :** ត្រូវបានធ្វើប្រទានកម្មផ្ទៃដីចំនួន ០៦(ប្រាំមួយ) ទីតាំង សរុបទំហំ ៨៣.៤៨០ ម<sup>២</sup> (ប៉ែតសិបបីពាន់ បួនរយ ប៉ែតសិបម៉ែត្រក្រឡា) ស្ថិតនៅសង្កាត់ពន្លឿង ខណ្ឌព្រែកព្នៅ រាជធានីភ្នំពេញ ខាងលើ ជាកម្មសិទ្ធិជូន លោកស្រី តាំង ច័ន្ទពុទ្ធវិ ដោយពន្ធ និងអាករផ្សេងៗ ជាបន្តររបស់រដ្ឋ។

**មាត្រា ៣ :** បទប្បញ្ញត្តិទាំងឡាយណាដែលមានខ្លឹមសារផ្ទុយនឹងអនុក្រឹត្យនេះ ត្រូវទុកជានិរាករណ៍។

**មាត្រា ៤ :** រដ្ឋមន្ត្រីទទួលបន្ទុកទិស្តីការគណៈរដ្ឋមន្ត្រី រដ្ឋមន្ត្រីក្រសួងមហាផ្ទៃ រដ្ឋមន្ត្រីក្រសួងសេដ្ឋកិច្ច និងហិរញ្ញវត្ថុ រដ្ឋមន្ត្រីក្រសួងរៀបចំដែនដី នគរូបនីយកម្ម និងសំណង់ រដ្ឋមន្ត្រីក្រសួងធនធានទឹក និងឧតុនិយម រដ្ឋមន្ត្រី គ្រប់ក្រសួង និងប្រធានស្ថាប័នពាក់ព័ន្ធ អភិបាល នៃគណៈអភិបាលរាជធានីភ្នំពេញ ត្រូវទទួលបន្ទុក អនុវត្តអនុក្រឹត្យនេះ ចាប់ពីថ្ងៃចុះហត្ថលេខាតទៅ។

ថ្ងៃ...សុក្រ...៥...រោច...ខែ...ពិសាខ...ឆ្នាំខាល ចត្វាស័ក ព.ស. ២៥៦៦  
ធ្វើនៅរាជធានីភ្នំពេញ ថ្ងៃទី...២០...ខែ...ឧសភា...ឆ្នាំ២០២២



**សម្តេចអគ្គមហាសេនាបតីតេជោ ហ៊ុន សែន**

**កន្លែងទទួល៖**

- ក្រសួងព្រះបរមរាជវាំង
- អគ្គលេខាធិការដ្ឋានក្រុមប្រឹក្សាជំនុំជម្រះ
- អគ្គលេខាធិការដ្ឋានព្រឹទ្ធសភា
- អគ្គលេខាធិការដ្ឋានរដ្ឋសភា
- ខុទ្ទកាល័យសម្តេចអគ្គមហាសេនាបតីតេជោ នាយករដ្ឋមន្ត្រី
- ខុទ្ទកាល័យសម្តេច/ឯកឧត្តម/លោកជំទាវទូបនាយករដ្ឋមន្ត្រី
- ដូចមាត្រា៤
- រាជកិច្ច
- ឯកសារ កាលប្បវត្តិ

ឧបសម្ព័ន្ធទី១ នៃអនុក្រឹត្យលេខ.....១០០.....អនក្រ.បក ចុះថ្ងៃទី.....២០.....ខែ.....ឧសភា.....ឆ្នាំ២០២២  
ស្តីពីការកែសម្រួលផ្ទៃបីតារាង (បីតារាងស្រប) ស្ថិតក្នុងរាជធានីភ្នំពេញ

ល.រ	អាប័ស៊ីស	អ័រដោនេ	ល.រ	អាប័ស៊ីស	អ័រដោនេ
១	474910.8608	1284056.9407	១៤	474848.9011	1284014.1414
២	474878.2640	1284061.1130	១៥	474857.6048	1284018.3614
៣	474836.8040	1284066.0080	១៦	474870.2425	1284024.8465
៤	474836.8500	1284068.2430	១៧	474881.4004	1284029.1198
៥	474808.9670	1284070.9660	១៨	474895.6513	1284028.4412
៦	474806.2593	1284034.4938	១៩	474905.1263	1284021.6192
៧	474807.0596	1284033.7884	២០	474913.0107	1284010.9752
៨	474815.7307	1284021.5495	២១	474916.4265	1284006.0412
៩	474816.9352	1284020.8796	២២	474919.8556	1284004.5531
១០	474828.1198	1284018.4743	២៣	474928.4611	1284002.3025
១១	474837.1252	1284018.2741	២៤	474931.4685	1284001.7749
១២	474845.8655	1284014.0106	២៥	474930.3960	1284014.0928
១៣	474846.7737	1284013.6826			

ឧបសម្ព័ន្ធទី២ នៃអនុក្រឹត្យលេខ.....១០០.....អនក្រ.បក ចុះថ្ងៃទី.....២០.....ខែ.....ឧសភា.....ឆ្នាំ២០២២  
ស្តីពីការកែសម្រួលផ្ទៃបីតារាង (បីតារាងស្រប) ស្ថិតក្នុងរាជធានីភ្នំពេញ

ល.រ	អាប័ស៊ីស	អ័រដោនេ	ល.រ	អាប័ស៊ីស	អ័រដោនេ
១	474963.5969	1283923.2600	៤	474999.6513	1283913.8715
២	474989.4321	1283923.5648	៥	474994.8525	1283862.7746
៣	474992.2465	1283913.8148	៦	474964.3763	1283863.7664

ឧបសម្ព័ន្ធទី៣ នៃអនុក្រឹត្យលេខ.....១០០.....អនក្រ.បក ចុះថ្ងៃទី.....២០.....ខែ.....ឧសភា.....ឆ្នាំ២០២២  
ស្តីពីការកែសម្រួលផ្ទៃបីតារាង (បីតារាងស្រប) ស្ថិតក្នុងរាជធានីភ្នំពេញ

ល.រ	អាប័ស៊ីស	អ័រដោនេ	ល.រ	អាប័ស៊ីស	អ័រដោនេ
១	475010.6702	1283934.1840	១២	475086.4653	1283797.6267
២	475025.7902	1283933.2024	១៣	475055.9266	1283791.5190
៣	475036.5633	1283930.5748	១៤	475041.0091	1283778.8531
៤	475042.2762	1283924.6503	១៥	475019.8364	1283779.4930
៥	475046.5742	1283914.2125	១៦	474997.5518	1283781.7423
៦	475049.0427	1283907.0314	១៧	474997.8640	1283784.0908
៧	475047.2044	1283902.1293	១៨	475002.3648	1283835.6588
៨	475040.7747	1283881.2330	១៩	475005.6416	1283875.4702
៩	475046.0101	1283867.7706	២០	475008.3454	1283912.8600
១០	475059.0930	1283847.7373	២១	475010.3613	1283931.2318
១១	475074.0833	1283817.7569			

ឧបសម្ព័ន្ធនៃនៃអនុក្រឹត្យលេខ.....១០០.....អនក្រ.បក ចុះថ្ងៃទី.....២០.....ខែ.....ឧសភា...ឆ្នាំ២០២២  
ស្តីពីការកែសម្រួលផ្ទៃប៊ែនតាមោក (ប៊ែនបង្ក្រាប) ស្ថិតក្នុងរាជធានីភ្នំពេញ

ល.រ	អាប័ស៊ីស	អ័រដោនេ	ល.រ	អាប័ស៊ីស	អ័រដោនេ
១	475066.7430	1284205.0030	៣៥	475184.7520	1283909.8830
២	475062.4589	1284162.0313	៣៦	475170.9180	1283907.3970
៣	475060.7165	1284142.4459	៣៧	475160.4250	1283878.7740
៤	475057.8715	1284117.9948	៣៨	475155.4600	1283864.7580
៥	475069.0122	1284115.3614	៣៩	475150.7040	1283850.5980
៦	475091.0863	1284111.1349	៤០	475130.1879	1283857.4549
៧	475094.3620	1284133.8440	៤១	475114.9811	1283862.8757
៨	475101.4560	1284177.3750	៤២	475109.2524	1283851.4366
៩	475105.2930	1284190.7540	៤៣	475099.8482	1283835.5540
១០	475149.3246	1284178.9832	៤៤	475099.4683	1283834.0688
១១	475183.6161	1284169.8050	៤៥	475085.1544	1283862.6967
១២	475217.4087	1284159.1122	៤៦	475072.8373	1283881.5572
១៣	475232.9531	1284155.5876	៤៧	475072.5164	1283882.3824
១៤	475234.3049	1284161.3608	៤៨	475075.6118	1283892.4424
១៥	475273.7673	1284154.3371	៤៩	475080.9173	1283906.5903
១៦	475266.1896	1284120.2047	៥០	475074.6545	1283924.8093
១៧	475266.0355	1284119.4570	៥១	475067.8399	1283941.3591
១៨	475225.8132	1284125.0940	៥២	475052.1215	1283957.6596
១៩	475221.3950	1284101.3350	៥៣	475030.3508	1283962.9695
២០	475216.3710	1284075.9970	៥៤	475025.2781	1283964.6444
២១	475214.1940	1284061.6800	៥៥	475023.5256	1283967.8887
២២	475210.8118	1284046.2348	៥៦	475025.5729	1283988.9024
២៣	475202.3427	1284012.3015	៥៧	475017.5569	1284000.0025
២៤	475224.1926	1284004.3898	៥៨	475017.9640	1284003.8931
២៥	475236.4801	1283998.1110	៥៩	475019.1166	1284035.5782
២៦	475233.9931	1283988.3608	៦០	475019.7232	1284042.0377
២៧	475220.2439	1283995.1857	៦១	475022.0180	1284067.0228
២៨	475200.0884	1284002.5381	៦២	475026.3362	1284114.0389
២៩	475196.1553	1283991.9207	៦៣	475026.4517	1284125.9013
៣០	475192.0396	1283974.5663	៦៤	475026.6533	1284146.6050
៣១	475189.5482	1283962.3247	៦៥	475028.5161	1284166.4432
៣២	475188.8500	1283947.6410	៦៦	475030.0334	1284166.2460
៣៣	475184.5660	1283926.6850	៦៧	475035.1650	1284208.3240
៣៤	475184.5893	1283924.5793	៦៨	475047.6910	1284207.5420

ឧបសម្ព័ន្ធទី៥ នៃអនុក្រឹត្យលេខ.....១០០.....អនក្រ.បក ចុះថ្ងៃទី.....២០.....ខែ...ឧសភា.....ឆ្នាំ២០២២  
ស្តីពីការកែសម្រួលផ្ទៃបឹងតាមោក (បឹងកង់ស្រួច) ស្ថិតក្នុងរាជធានីភ្នំពេញ

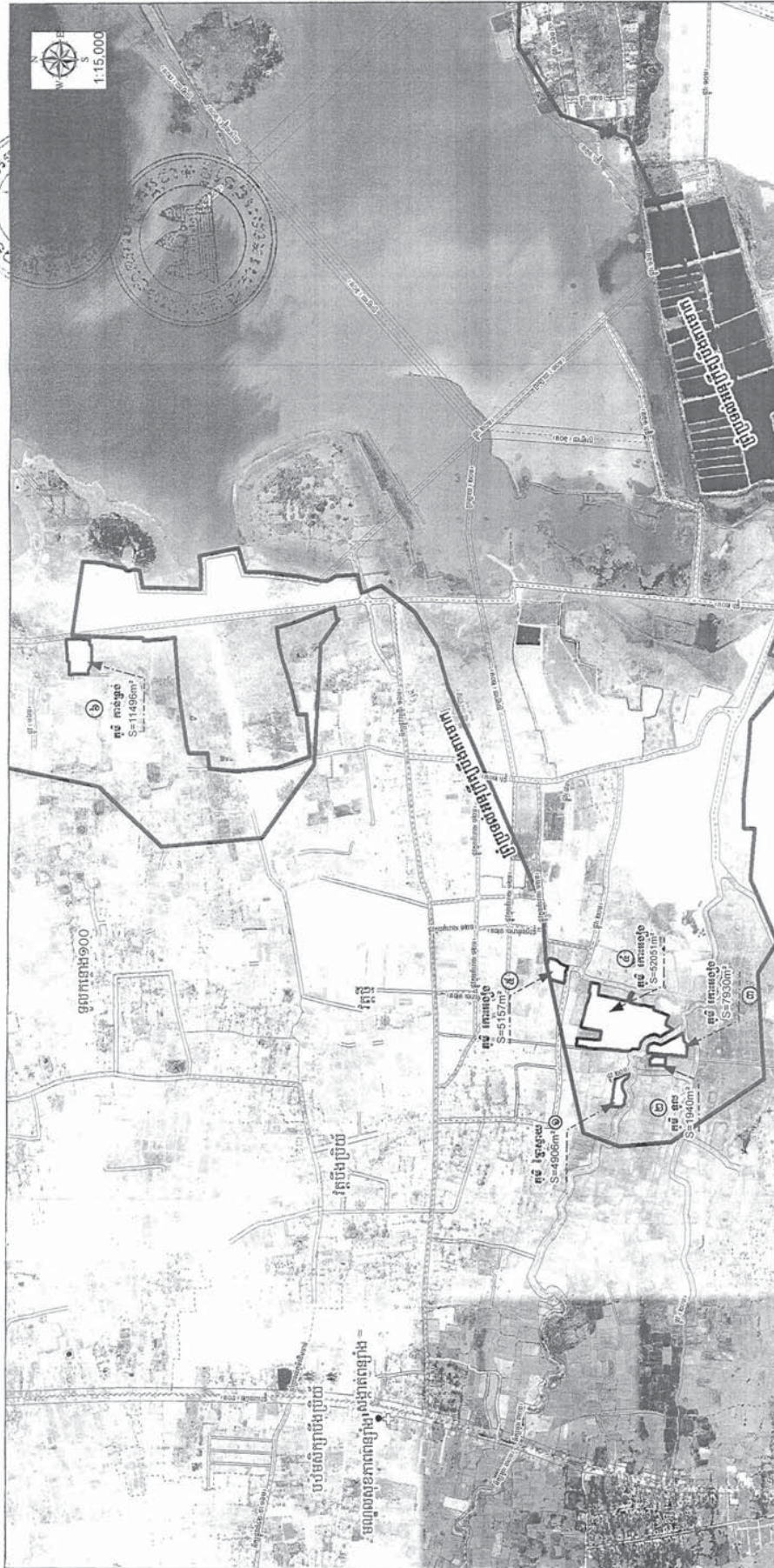
ល.រ	អាប័ស៊ីស	អ័រដោនេ	ល.រ	អាប័ស៊ីស	អ័រដោនេ
១	475332.6198	1284241.8597	៨	475356.2764	1284316.6150
២	475335.0076	1284250.2984	៩	475336.7948	1284323.7305
៣	475340.4513	1284266.5075	១០	475282.5929	1284311.2548
៤	475351.6182	1284278.9074	១១	475278.4438	1284296.4922
៥	475356.0907	1284283.8737	១២	475267.7502	1284255.4522
៦	475360.2340	1284293.9236	១៣	475313.9735	1284250.5878
៧	475363.2682	1284312.9303			

ឧបសម្ព័ន្ធទី៦ នៃអនុក្រឹត្យលេខ.....១០០.....អនក្រ.បក ចុះថ្ងៃទី.....២០.....ខែ...ឧសភា.....ឆ្នាំ២០២២  
ស្តីពីការកែសម្រួលផ្ទៃបឹងតាមោក (បឹងកង់ស្រួច) ស្ថិតក្នុងរាជធានីភ្នំពេញ

ល.រ	អាប័ស៊ីស	អ័រដោនេ	ល.រ	អាប័ស៊ីស	អ័រដោនេ
១	476572.0331	1286179.5944	១១	476457.3650	1286094.7000
២	476574.9772	1286155.0901	១២	476441.7585	1286094.3543
៣	476574.1231	1286141.9347	១៣	476442.8089	1286120.9948
៤	476572.0999	1286117.3420	១៤	476443.7526	1286151.3229
៥	476571.0249	1286100.5771	១៥	476438.6312	1286156.9329
៦	476570.5152	1286089.3007	១៦	476438.4960	1286167.5587
៧	476550.1950	1286089.5390	១៧	476488.7726	1286168.6618
៨	476549.7100	1286082.0840	១៨	476489.0842	1286174.5480
៩	476517.8590	1286081.5550	១៩	476545.6911	1286177.7470
១០	476479.5860	1286082.7380			

ដំបូងបង្អស់បញ្ជាក់លិខិតអនុញ្ញាតសាងសង់ (បំពេញបែបបទសាងសង់) សម្រាប់សាងសង់ផ្លូវថ្នល់ និងបណ្តាញបណ្តាញស្រទាប់ក្រោមបង្អស់

ដែលស្ថិតនៅភូមិស្រែចម្ការ សង្កាត់ស្រែចម្ការ ខណ្ឌស្រែចម្ការ រាជធានីភ្នំពេញ



១) បណ្តាញស្រទាប់ក្រោមបង្អស់			២) បណ្តាញស្រទាប់ក្រោមបង្អស់		
ID	X	Y	ID	X	Y
1	474910.8608	1284005.9407	1	475232.6198	1284244.8397
2	474916.7600	1284005.1130	2	475233.0076	1284250.2984
3	474916.8600	1284006.0080	3	475240.4513	1284246.5075
4	474908.8670	1284070.9450	4	475212.0909	1284112.3450
5	474906.9570	1284070.9450	5	475216.0907	1284238.8737
6	474906.9570	1284074.4938	6	475260.2340	1284293.9036
7	474907.0566	1284033.7884	7	475263.2652	1284312.9303
8	474915.7307	1284020.5995	8	475256.2764	1284316.6150
9	474916.9352	1284020.8796	9	475256.2764	1284316.6150
10	474928.1198	1284018.4743	10	475278.5929	1284331.2548
11	474943.1252	1284018.4743	11	475278.5929	1284331.2548
12	474945.8655	1284014.0006	12	475287.7502	1284256.4922
13	474946.7737	1284013.6635	13	475313.9735	1284250.5878