



ព្រះរាជាណាចក្រកម្ពុជា

ជាតិ សាសនា ព្រះមហាក្សត្រ



ក្រសួងកសិកម្ម រុក្ខាប្រមាញ់ និង នេសាទ



លេខ ៤៩៤ប្រក.កសក

ប្រកាស

ស្តីពី

ការបង្កើតនិងការគ្រប់គ្រងតំបន់ព្រៃសហគមន៍ក្នុងខេត្តស្ទឹងត្រែង

រដ្ឋមន្ត្រីក្រសួងកសិកម្ម រុក្ខាប្រមាញ់ និងនេសាទ

- បានឃើញរដ្ឋធម្មនុញ្ញនៃព្រះរាជាណាចក្រកម្ពុជា
- បានឃើញព្រះរាជក្រឹត្យលេខ នស/រកត/០៩១៣/៩០៣ ចុះថ្ងៃទី២៤ ខែកញ្ញា ឆ្នាំ២០១៣ ស្តីពីការកែតំបន់រដ្ឋាភិបាលនៃព្រះរាជាណាចក្រកម្ពុជា
- បានឃើញព្រះរាជក្រមលេខ០២/នស/៩៤ ចុះថ្ងៃទី២០ ខែកក្កដា ឆ្នាំ១៩៩៤ ដែលប្រកាសឲ្យប្រើច្បាប់ស្តីពីការរៀបចំ និងការប្រព្រឹត្តទៅនៃគណៈរដ្ឋមន្ត្រី
- បានឃើញព្រះរាជក្រមលេខ នស/រកម/០១៩៦/១៣ ចុះថ្ងៃទី២៤ ខែមករា ឆ្នាំ១៩៩៦ ដែលប្រកាសឲ្យប្រើច្បាប់ស្តីពីការបង្កើតក្រសួងកសិកម្ម រុក្ខាប្រមាញ់ និងនេសាទ
- បានឃើញព្រះរាជក្រមលេខ នស/រកម/០៨០២/០១៦ ចុះថ្ងៃទី៣១ ខែសីហា ឆ្នាំ២០០២ ដែលប្រកាសឲ្យប្រើច្បាប់ស្តីពីព្រៃឈើ
- បានឃើញអនុក្រឹត្យលេខ១៧អនក្រ.បក ចុះថ្ងៃទី០៧ ខែមេសា ឆ្នាំ២០០០ ស្តីពីការរៀបចំនិងការប្រព្រឹត្តទៅរបស់ក្រសួងកសិកម្ម រុក្ខាប្រមាញ់ និងនេសាទ
- បានឃើញអនុក្រឹត្យលេខ១៨៨អនក្រ.បក ចុះថ្ងៃទី១៤ ខែវិច្ឆិកា ឆ្នាំ២០០៨ ស្តីពីការកែសម្រួលអង្គនាយកដ្ឋាននៃក្រសួងទៅជាអគ្គលេខាធិការដ្ឋាន ការដំឡើងរដ្ឋបាលព្រៃឈើ រដ្ឋបាលជលផល ឲ្យមានថ្នាក់ស្មើអង្គនាយកដ្ឋាន ការដំឡើងនាយកដ្ឋានក្សេត្រសាស្ត្រនិងកែលម្អដីកសិកម្មឲ្យទៅជាអគ្គនាយកដ្ឋានកសិកម្ម និងការកែសម្រួលអង្គនាយកដ្ឋានចម្ការកៅស៊ូទៅជាអគ្គនាយកដ្ឋានកៅស៊ូ ស្ថិតក្រោមការគ្រប់គ្រងរបស់ក្រសួងកសិកម្ម រុក្ខាប្រមាញ់ និងនេសាទ
- បានឃើញអនុក្រឹត្យលេខ៧៩ អនក្រ.បក ចុះថ្ងៃទី០២ ខែធ្នូ ឆ្នាំ២០០៣ ស្តីពីការគ្រប់គ្រងសហគមន៍ព្រៃឈើ
- បានឃើញប្រកាសលេខ២១៩ប្រក.កសក ចុះថ្ងៃទី២១ ខែកក្កដា ឆ្នាំ២០០៦ ស្តីពីគោលការណ៍ណែនាំអំពីសហគមន៍ព្រៃឈើ
- តាមសំណើរបស់ប្រតិភូរាជរដ្ឋាភិបាលទទួលបន្ទុកប្រធានរដ្ឋបាលព្រៃឈើ

សម្រេច

ប្រការ ១. -

ត្រូវបានបង្កើតតំបន់ព្រៃសហគមន៍ក្នុងខេត្តស្ទឹងត្រែង សម្រាប់ធ្វើការគ្រប់គ្រងប្រកបដោយនិរន្តរភាពតាមលក្ខណៈសហគមន៍ព្រៃឈើដែលមានទីតាំងស្ថិតនៅក្នុងផ្នែករដ្ឋបាលព្រៃឈើស្ទឹងត្រែងនៃខណ្ឌរដ្ឋបាលព្រៃឈើស្ទឹងត្រែង។

ប្រការ ២. -

ការបង្កើតតំបន់ព្រៃសហគមន៍នេះមានគោលបំណង ៖

- គ្រប់គ្រង ប្រើប្រាស់ ការពារ ថែរក្សា អភិរក្សជីវចម្រុះ និងអភិវឌ្ឍព្រៃសហគមន៍ឲ្យមាននិរន្តរភាព
- ប្រើប្រាស់ផល អនុផលព្រៃឈើជាលក្ខណៈប្រពៃណីសម្រាប់ការរស់នៅ ទំនៀមទម្លាប់ និង ជំនឿ សាសនា
- ទាញយកផល អនុផលព្រៃឈើ ស្របតាមលទ្ធភាពធនធាននិងសក្តានុពលព្រៃសហគមន៍
- គាំទ្រដល់គោលនយោបាយរបស់រាជរដ្ឋាភិបាលក្នុងការកាត់បន្ថយភាពក្រីក្រ។

ប្រការ ៣. -

តំបន់ព្រៃសហគមន៍ក្នុងខេត្តស្ទឹងត្រែងនៃប្រកាសនេះមាន២(ពីរ)សហគមន៍ព្រៃឈើ ចែកចេញជា២(ពីរ)កន្លែង ដែលមានផ្ទៃដីសរុបចំនួន៩៩៦,៤៤ហិកតា (ប្រាំបួនរយកៅសិបប្រាំមួយហិកតានិងសែសិបបួន) ដូចមានក្នុងផែនទីភ្ជាប់ ជាឧបសម្ព័ន្ធទី១នៃប្រកាសនេះ និងជាប្រព័ន្ធខ្សែប្រាំបីទំនាក់ទំនងដោយចំណុចគោល និងនិយាមកាដូចបានកំណត់ក្នុង ឧបសម្ព័ន្ធទី២នៃប្រកាសនេះ។

ប្រការ ៤. -

ដំណើរការរៀបចំនិងការប្រព្រឹត្តទៅនៃសហគមន៍ព្រៃឈើក្នុងតំបន់ព្រៃសហគមន៍នៃប្រកាសនេះ ត្រូវអនុវត្តតាម នីតិវិធីដូចបានកំណត់នៅក្នុងច្បាប់ស្តីពីព្រៃឈើ អនុក្រឹត្យស្តីពីការគ្រប់គ្រងសហគមន៍ព្រៃឈើ និងប្រកាសស្តីពីគោល ការណ៍ណែនាំអំពីសហគមន៍ព្រៃឈើ។

ប្រការ ៥. -

បទប្បញ្ញត្តិទាំងឡាយណាក្នុងក្របខ័ណ្ឌនៃការបង្កើតព្រៃសហគមន៍ខាងលើដែលផ្ទុយនឹងប្រកាសនេះ ត្រូវទុកជា និរាករណ៍។

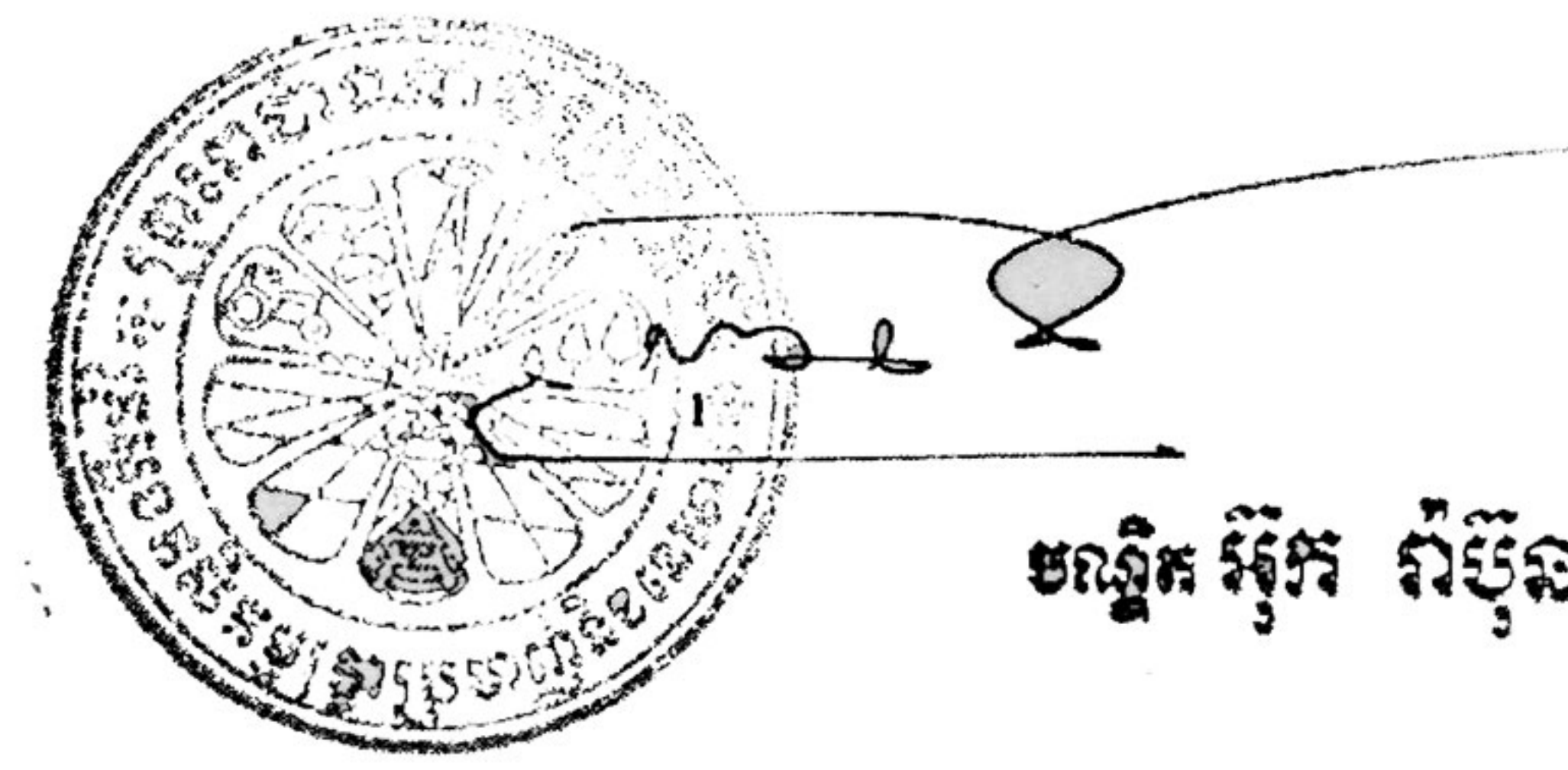
ប្រការ ៦. -

អគ្គលេខាធិការ អគ្គាធិការ នាយកខុទ្ទកាល័យ ប្រធានរដ្ឋបាលព្រៃឈើ ប្រធាននាយកដ្ឋាននីតិកម្មកសិកម្ម ប្រធាននាយកដ្ឋានផែនការនិងស្ថិតិ ប្រធានអង្គភាពក្រោមឱវាទក្រសួងកសិកម្ម រុក្ខាប្រមាញ់ និងនេសាទ ដែលពាក់ព័ន្ធ និងប្រធានមន្ទីរកសិកម្មខេត្តស្ទឹងត្រែង ត្រូវអនុវត្តប្រកាសនេះតាមភារកិច្ចរៀងៗខ្លួនចាប់ពីថ្ងៃចុះហត្ថលេខាតទៅ។

រាជធានីភ្នំពេញ ថ្ងៃទី ១០ ខែ តុលា ឆ្នាំ ២០១៤
រដ្ឋមន្ត្រី
ក្រសួងកសិកម្ម រុក្ខាប្រមាញ់ និងនេសាទ

កន្លែងទទួល

- ទីស្តីការគណៈរដ្ឋមន្ត្រី
- ក្រសួងមហាផ្ទៃ
- ក្រសួងការពារជាតិ
- ក្រសួងរៀបចំដែនដី នគរូបនីយកម្មនិងសំណង់
- ក្រសួងសេដ្ឋកិច្ចនិងហិរញ្ញវត្ថុ
- ក្រសួងបរិស្ថាន
- ខុទ្ទកាល័យសម្តេចអគ្គមហាសេនាបតីតេជោនាយករដ្ឋមន្ត្រី
- ខុទ្ទកាល័យឯកឧត្តម លោកជំទាវឧបនាយករដ្ឋមន្ត្រី
- សាលាខេត្តស្ទឹងត្រែង
- ដូចប្រការ ៦
- រាជកិច្ច
- ឯកសារ កាលប្បវត្តិ

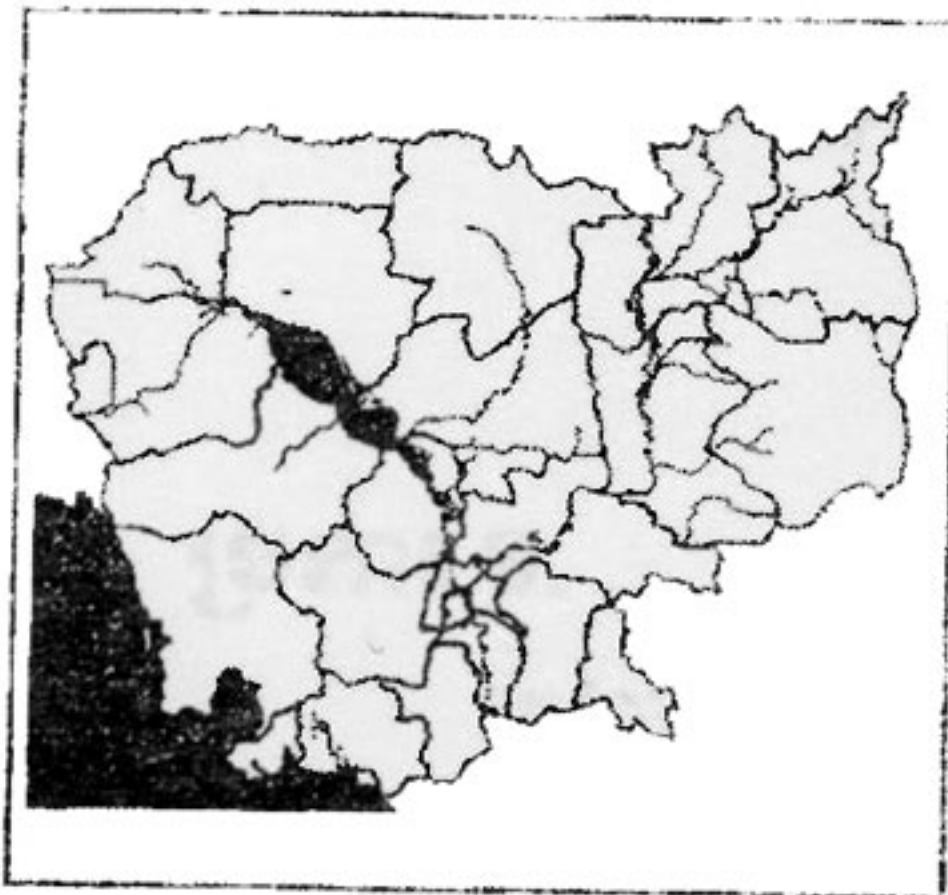
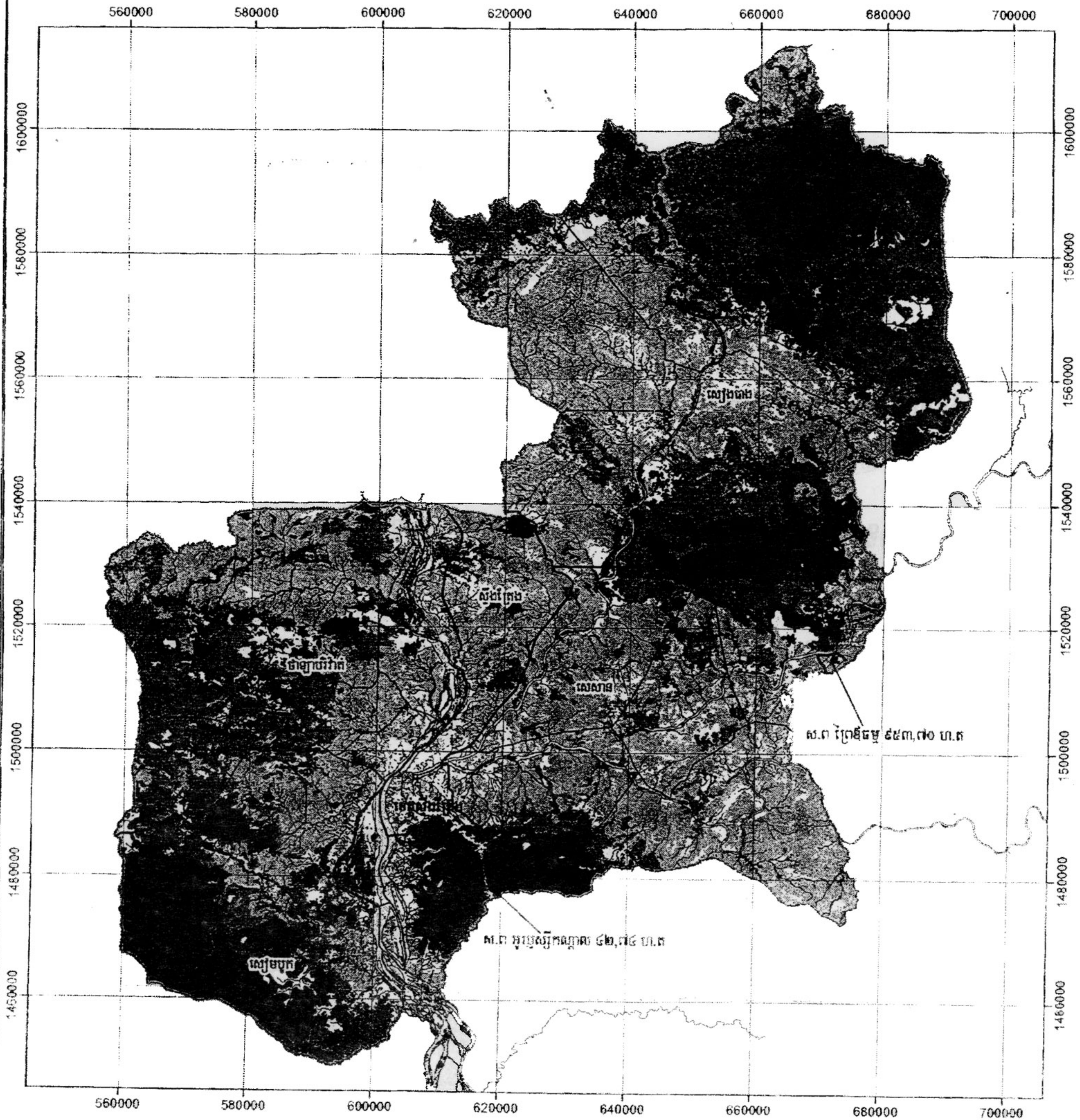


បណ្ឌិត អ៊ុំក ព័យ៉ុន

ឧបសម្ព័ន្ធ ១ : ប្រកាសលេខ ៤៩៤..... ប្រក.កសក ចុះថ្ងៃទី ...១៤... ខែ ...តុលា..... ឆ្នាំ ២០១៤



ផែនទីទីតាំងព្រៃសហគមន៍ក្នុងខេត្តស្ទឹងត្រែង



សញ្ញាសម្គាល់

● សាលាខេត្ត	— ផ្លូវទឹក	■ ព្រៃពាក់កណ្តាលស្រោង
— ព្រំប្រទល់ខេត្ត	▨ ព្រំប្រទល់ព្រៃសហគមន៍	▤ ព្រៃឆ្នាំង
— ព្រំប្រទល់ស្រុក	□ ទន្លេ	▥ ព្រៃផ្សេងៗ
— ព្រំប្រទល់ឃុំ	— គម្របព្រៃឈើឆ្នាំ ២០០២	▧ ដីក្តានគម្របព្រៃ
— ផ្លូវ	■ ព្រៃស្រោង	

មាត្រដ្ឋាន 1:600,000
 Coordinate Systems
 Zone: 48P
 Projection: UTM
 Map Datum: Indian 1960

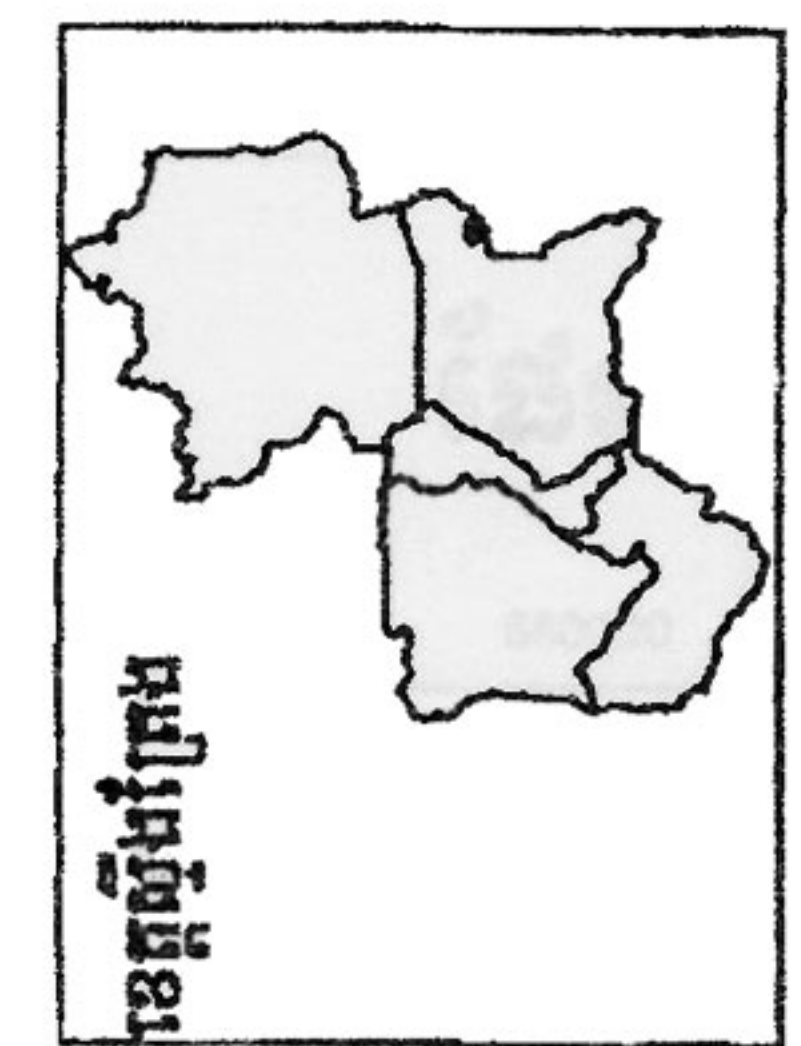
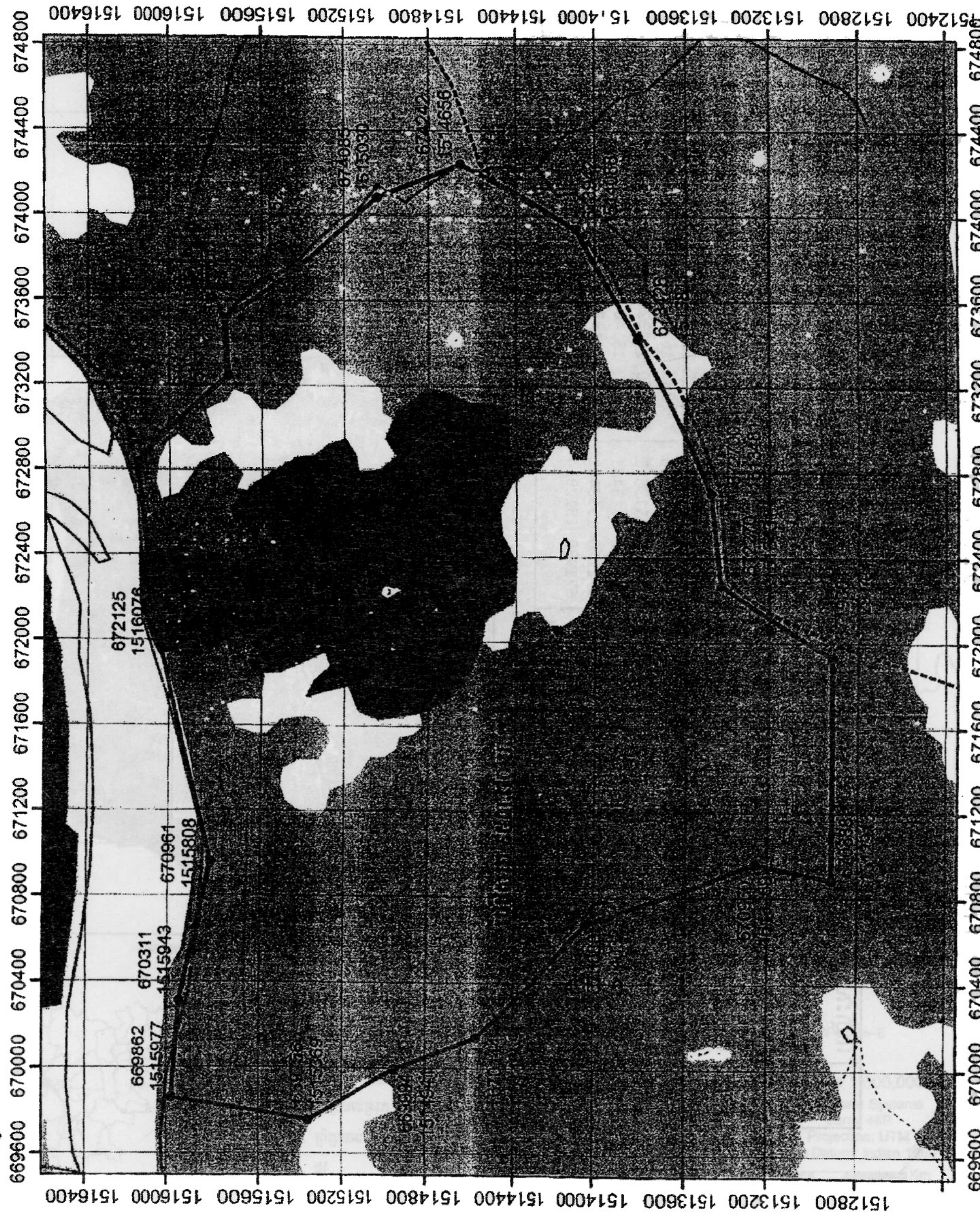
ឧបសម្ព័ន្ធ២ : ភ្នាក់ងារសាលាខេត្ត... ៤៩៤... ចុះថ្ងៃទី ១០... ខែ ១២... ឆ្នាំ ២០១៤

ទីតាំងប្រៃសណីយ៍កម្មស្តង់ដារ

ល.រ	ឈ្មោះសហគមន៍ ប្រៃសណីយ៍	ផ្ទៃដី (ហិកតា)	ចំណុចនិយាមកាទីតាំងប្រៃសណីយ៍						ចំនួន ភូមិ	ឈ្មោះ ឃុំ	ឈ្មោះ ស្រុក	ផ្នែករដ្ឋបាល ប្រៃសណីយ៍
១	អូរឃ្លីស្រីកណ្តាល	៤២,៧៤	619541 1477208 619560 1477287 619323 1477543 619354 1477587	619296 1477796 619541 1477800 619569 1477950 619967 1477949	620002 1477987 620002 1477332 619977 1477332 619868 1477299	619791 1477229 619715 1477048 619651 1477000 619651 1477045	១	អូរឃ្លី កណ្តាល	សេសសាន	ស្ទឹងត្រែង		
២	ព្រៃធីតា	៩៩៣,៧០	672838 1516162 673242 1515743 673515 1515756 673752 1515431 674085 1515030 674242 1514656	673942 1514088 673426 1513811 672700 1513481 672270 1513431 671930 1512914	670888 1512913 670960 1513259 670680 1514032 670144 1514569 669994 1514941	669756 1515369 669862 1515977 670311 1515943 670961 1515808 672125 1516076	១	តាឡាត	សៀមបូក	ស្ទឹងត្រែង		
	សរុប	៩៩៦,៤៤						០២	០២	០២	០២	

OK

ផែនទីត្រួសហេតុសំបុត្រឌីជីថល ស្ថិតនៅក្នុងឃុំតាឡាន ឃ្លុះកសសាន ខេត្តស្ទឹងត្រែង

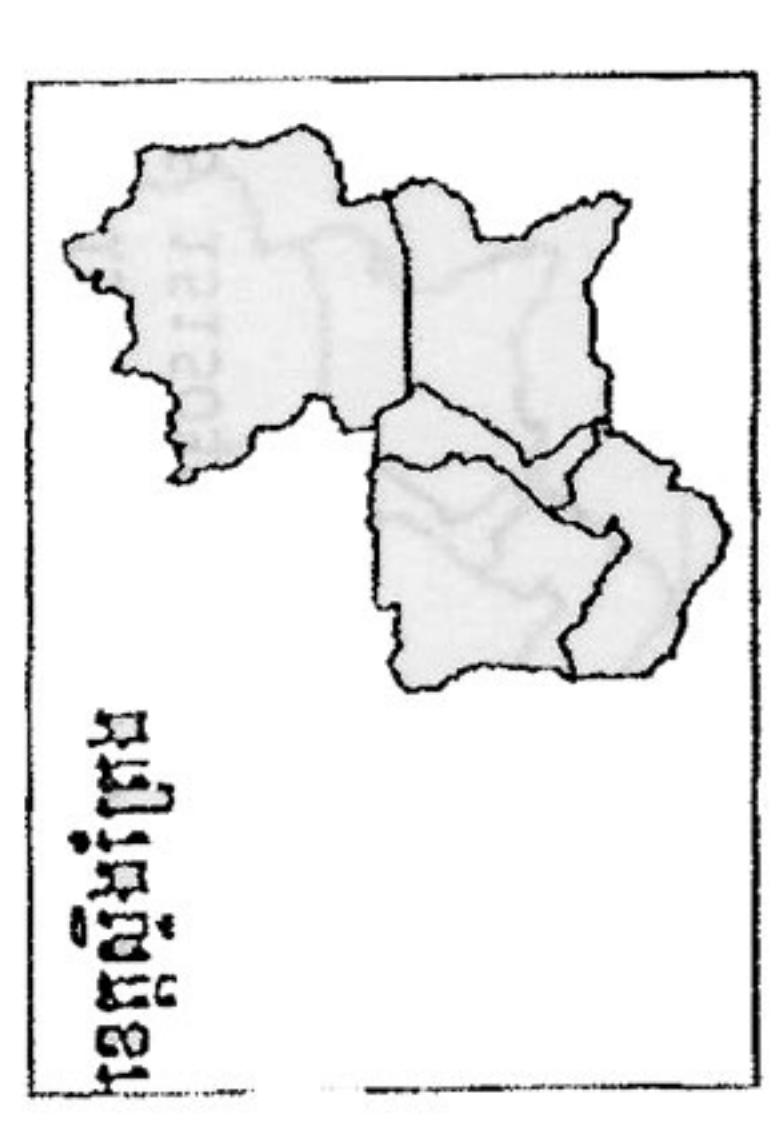
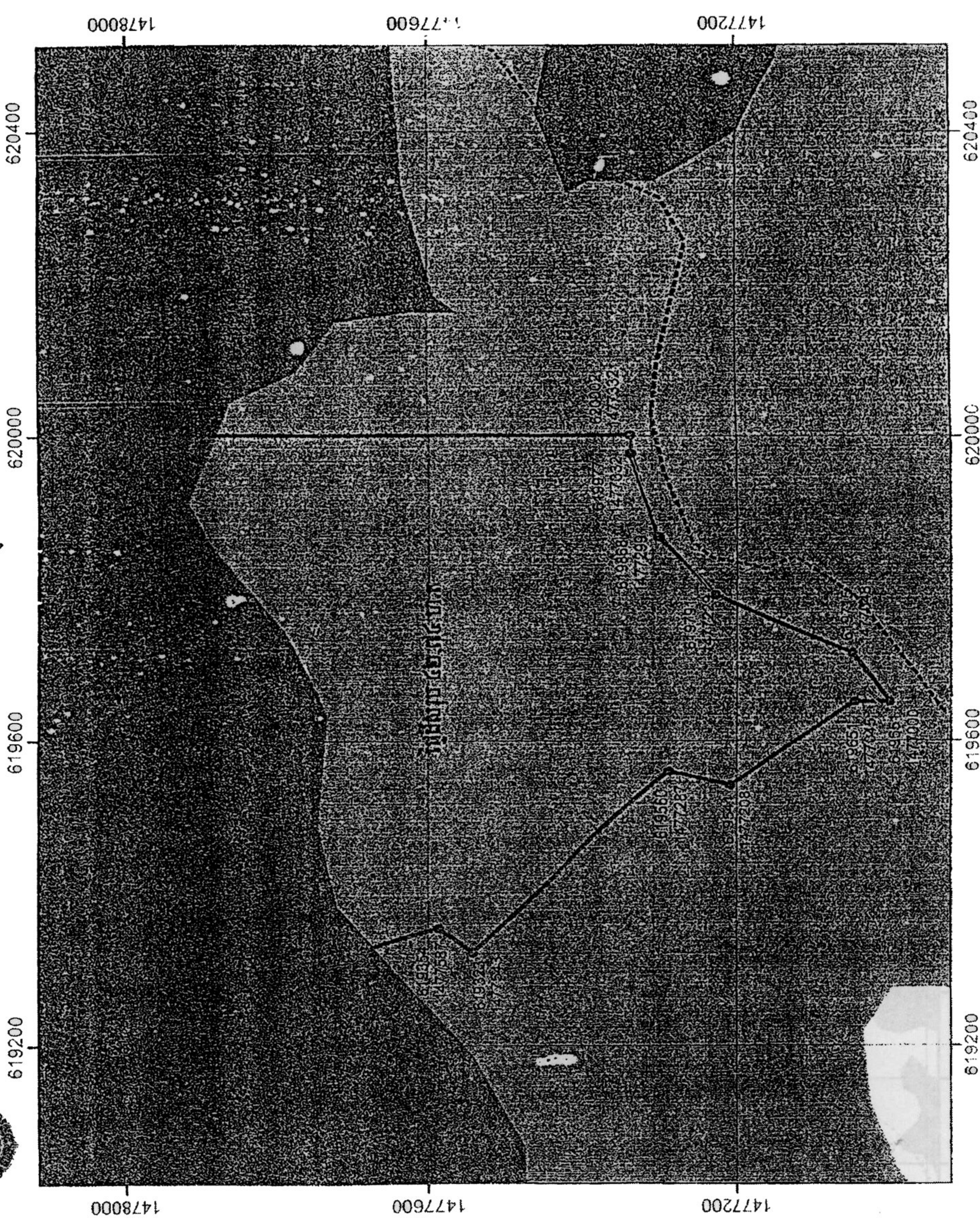


- សញ្ញាសញ្ញា**
- ចំណុចទិញដី
 - ព្រំប្រទល់ឃុំ
 - - - ផ្លូវ
 - ផ្លូវថ្នល់
 - ព្រំប្រទល់ត្រួសហេតុ
 - គម្របប្រៃលើ ២០០២
 - ព្រៃស្រោង
 - ព្រៃពាក់កណ្តាលស្រោង
 - ព្រៃឈ្មោះ
 - ព្រៃផ្សេងទៀត
 - ដីគ្មានគម្របប្រៃ

មាត្រដ្ឋាន 1:25,000
 Coordinate Systems
 Zone: 48P
 Projection: UTM
 Map Datum: Indian 1960

OK

ផែនទីប្រែសម្រួលស្រុកស្រែចម្រើន ស្រុកស្រែចម្រើន ខេត្តស្រះចក



- សញ្ញាសម្គាល់**
- ចំណុចនិយាមកា
 - ព្រំប្រទល់ឃុំ
 - ផ្លូវថ្នល់
 - ព្រំប្រទល់ស្រុកស្រែចម្រើន
 - គម្របព្រៃឈើ ២០០២
 - ព្រៃស្រោង
 - ព្រៃពាក់កណ្តាលស្រោង
 - ព្រៃឈូក
 - ព្រៃរៀងរៀត
 - ដីឆ្នាតប្រើប្រាស់

មាត្រដ្ឋាន 1:7,000
 Coordinate Systems
 Zone: 48P
 Projection: UTM
 Map Datum: Indian 60
 0 100 200 m

2/5

សហគមន៍ព្រៃឈើ អូរឫស្សីកណ្តាល ២២.៧២ហិកតា

619541 1477208	619296 1477796	620002 1477987	619791 1477229
619560 1477287	619541 1477800	620002 1477332	619715 1477048
619323 1477543	619569 1477950	619977 1477332	619651 1477000
619354 1477587	619967 1477949	619868 1477299	619651 1477045