



**ព្រះរាជាណាចក្រកម្ពុជា**  
**ជាតិ សាសនា ព្រះមហាក្សត្រ**



**រាជរដ្ឋាភិបាលកម្ពុជា**

លេខ : ២៣៦ សណ.បក

**អនុក្រឹត្យ**  
**ស្តីពី**

**ការកែសម្រួលផ្ទៃប្រព័ន្ធប័ណែងសំណាមទំហំ ៤ ៨១៥ ហិកតា ស្ថិតក្នុងខេត្តកណ្តាល**  
**ជាសម្បត្តិសាធារណៈរបស់រដ្ឋ**

**រាជរដ្ឋាភិបាល**

- បានឃើញរដ្ឋធម្មនុញ្ញនៃព្រះរាជាណាចក្រកម្ពុជា
- បានឃើញព្រះរាជក្រឹត្យលេខ នស/រកត/០៩១៨/៩២៥ ចុះថ្ងៃទី៦ ខែកញ្ញា ឆ្នាំ២០១៨ ស្តីពីការតែងតាំងរាជរដ្ឋាភិបាលនៃព្រះរាជាណាចក្រកម្ពុជា
- បានឃើញព្រះរាជក្រឹត្យលេខ នស/រកត/០៣២០/៤២១ ចុះថ្ងៃទី៣០ ខែមីនា ឆ្នាំ២០២០ ស្តីពីការតែងតាំងនិងកែសម្រួលសមាសភាពរាជរដ្ឋាភិបាលនៃព្រះរាជាណាចក្រកម្ពុជា
- បានឃើញព្រះរាជក្រឹត្យលេខ នស/រកត/១០២២/១២៣៦ ចុះថ្ងៃទី១៤ ខែតុលា ឆ្នាំ២០២២ ស្តីពីការតែងតាំងសមាសភាពរាជរដ្ឋាភិបាលនៃព្រះរាជាណាចក្រកម្ពុជា
- បានឃើញព្រះរាជក្រឹត្យលេខ នស/រកម/០៦៩៩/០៩ ចុះថ្ងៃទី២៣ ខែមិថុនា ឆ្នាំ១៩៩៩ ដែលប្រកាសឱ្យប្រើច្បាប់ស្តីពីការបង្កើតក្រសួងរៀបចំដែនដី នគរូបនីយកម្ម និងសំណង់
- បានឃើញព្រះរាជក្រឹត្យលេខ នស/រកម/០៨០១/១៤ ចុះថ្ងៃទី៣០ ខែសីហា ឆ្នាំ២០០១ ដែលប្រកាសឱ្យប្រើច្បាប់កូមិបាល
- បានឃើញព្រះរាជក្រឹត្យលេខ នស/រកត/០៨០៦/៣៣៩ ចុះថ្ងៃទី០៣ ខែសីហា ឆ្នាំ២០០៦ ស្តីពីគោលការណ៍ និងបញ្ញត្តិអន្តរកាលនៃការធ្វើអនុបយោគទ្រព្យសម្បត្តិសាធារណៈរបស់រដ្ឋ និងរបស់នីតិបុគ្គលសាធារណៈ
- បានឃើញអនុក្រឹត្យលេខ១២៩ អនក្រ.បក ចុះថ្ងៃទី២៧ ខែវិច្ឆិកា ឆ្នាំ២០០៦ ស្តីពីវិធាន និងនីតិវិធីនៃការធ្វើអនុបយោគទ្រព្យសម្បត្តិសាធារណៈរបស់រដ្ឋ និងនីតិបុគ្គលសាធារណៈ
- បានឃើញអនុក្រឹត្យលេខ២៥ អនក្រ.បក ចុះថ្ងៃទី០៨ ខែកុម្ភៈ ឆ្នាំ២០១៦ ស្តីពីការកំណត់ផ្ទៃប្រព័ន្ធបឹងវាលសំណាម ទំហំ ៤ ៨១៥ ហិកតា ស្ថិតក្នុងខេត្តកណ្តាល ជាសម្បត្តិសាធារណៈរបស់រដ្ឋ
- យោងតាមសំណើរបស់រដ្ឋបាលខេត្តកណ្តាល

**សម្រេច**

**មាត្រា ១ .-**

ត្រូវបានកាត់ផ្ទៃដីទំហំ ៤៧១ ហិកតា ២៦ អា ៤១ សង់ទីអា ស្ថិតនៅភូមិខ្នារកា និងភូមិបារុង សង្កាត់បារុង ក្រុងអរិយក្សត្រ ខេត្តកណ្តាល ដែលបានកំណត់ក្នុងអនុក្រឹត្យលេខ២៥ អនក្រ.បក ចុះថ្ងៃទី០៨ ខែកុម្ភៈ

ឆ្នាំ២០១៦ ស្តីពីការកំណត់ផ្ទៃប្រព័ន្ធបឹងវាលសំណាប ទំហំ ៤ ៨១៥ ហិកតា ស្ថិតក្នុងខេត្តកណ្តាល ជាសម្បត្តិសាធារណៈរបស់រដ្ឋ តាមប្រព័ន្ធកូអរដោណេ Project UTM Zone 48N Datum WGS 1984 ដូចមានផែនទី និងតារាងនិយាមកាត្លាប់ជាឧបសម្ព័ន្ធនៃអនុក្រឹត្យនេះ ធ្វើអនុបយោគជាដីឯកជនរបស់រដ្ឋ ធ្វើប្រទានកម្ម និងចុះបញ្ជីជូនក្រុមហ៊ុន ៣អិលអិមជី អ៊ិនវេសមិន ឯ.ក។

**មាត្រា ២ .-**

បទប្បញ្ញត្តិទាំងឡាយណាដែលផ្ទុយនឹងអនុក្រឹត្យនេះ ត្រូវទុកជានិរាករណ៍។

**មាត្រា ៣ .-**

រដ្ឋមន្ត្រីទទួលបន្ទុកទីស្តីការគណៈរដ្ឋមន្ត្រី រដ្ឋមន្ត្រីក្រសួងសេដ្ឋកិច្ច និងហិរញ្ញវត្ថុ រដ្ឋមន្ត្រីក្រសួងរៀបចំដែនដី នគរូបនីយកម្ម និងសំណង់ រដ្ឋមន្ត្រីក្រសួងមហាផ្ទៃ រដ្ឋមន្ត្រីក្រសួងធនធានទឹក និងឧតុនិយម រដ្ឋមន្ត្រីគ្រប់ក្រសួង និងប្រធានគ្រប់ស្ថាប័នដែលពាក់ព័ន្ធ និងអភិបាលនៃគណៈអភិបាលខេត្តកណ្តាល ត្រូវទទួលបន្ទុកអនុវត្តអនុក្រឹត្យនេះតាមភារកិច្ចរៀងៗខ្លួន ចាប់ពីថ្ងៃចុះហត្ថលេខាតទៅ។

ថ្ងៃសុក្រ ៧ រោច ខែ បុស្ស ឆ្នាំថោះ បញ្ចស័ក ព.ស.២៥៦៧  
ធ្វើនៅរាជធានីភ្នំពេញ ថ្ងៃទី ៨ ខែ តុលា ឆ្នាំ២០២៣ ✓



**សម្តេចអគ្គមហាសេនាបតីតេជោ ហ៊ុន សែន**

- កន្លែងទទួល:**
- ក្រសួងព្រះបរមរាជវាំង
  - អគ្គលេខាធិការដ្ឋានក្រុមប្រឹក្សាធម្មនុញ្ញ
  - អគ្គលេខាធិការដ្ឋានព្រឹទ្ធសភា
  - អគ្គលេខាធិការដ្ឋានរដ្ឋសភា
  - ឧទ្ធរណ៍យសរដ្ឋមហាសេនាបតីតេជោនាយករដ្ឋមន្ត្រី
  - ឧទ្ធរណ៍យសរដ្ឋមហាសេនាបតីតេជោនាយករដ្ឋមន្ត្រី
  - ដូចមាត្រា ៣
  - រាជកិច្ច
  - ឯកសារ កាលប្បវត្តិ







ផែនទីប្លង់បណ្ណាញ់តំបន់ស្វែងរកស្រូវស្រែកម្ម ទំហំ ៤៧១ហិកតា ២៦៤១ម៉ែត្រការ៉េ

ស្ថិតនៅភូមិព្រះបាទ ឃុំស្រែស្រែកម្ម សង្កាត់ស្រែស្រែកម្ម ស្រុកស្រែស្រែកម្ម ខេត្តស្រះចក



**សម្គាល់**

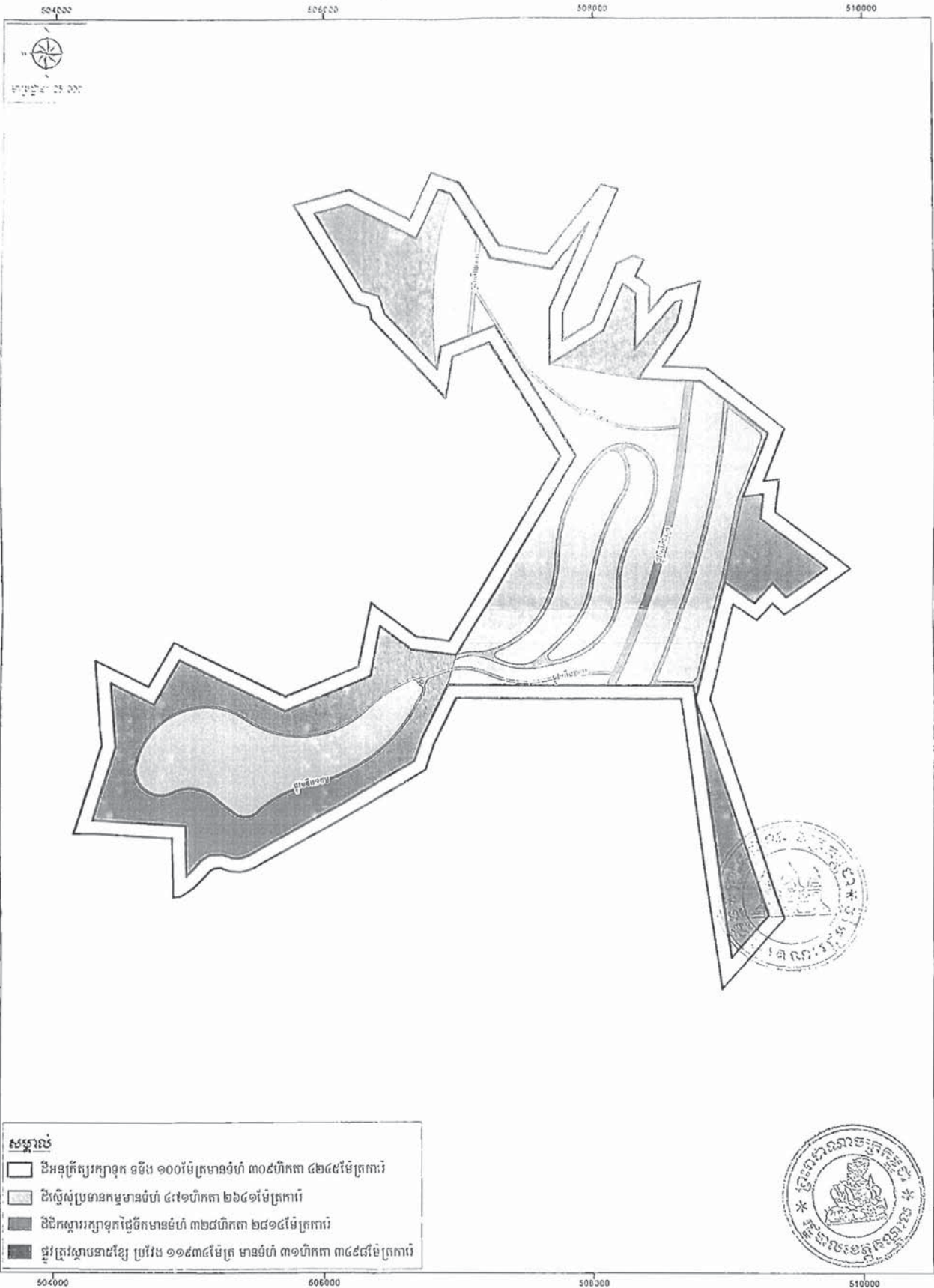
-  ដីរដ្ឋក្រិច្ចរក្សាមុន ម៉ែត្រ ១០០៧ ម៉ែត្រមាម៉ាត់ ៣០៥ហិកតា ៤២៤១ម៉ែត្រការ៉េ
-  ដីស្វែងរកស្រូវស្រែកម្មមាម៉ាត់ ៤៩១ហិកតា ២៦៤១ម៉ែត្រការ៉េ
-  ដីដឹកស្តាររក្សាមុនផ្ទៃដីកម្រិតម៉ាត់ ៣២៨ហិកតា ២៨១៤ម៉ែត្រការ៉េ
-  ផ្លូវត្រូវស្រាវជ្រាវខ្សែ ប្រវែង ១១៥៣៤ម៉ែត្រ មាម៉ាត់ ៣១ហិកតា ៣៤៥៨ម៉ែត្រការ៉េ





ផែនទីប្លង់បង្ហាញទីតាំងសំណង់ស្ស៊ីប្រធានកម្ម ទំហំ ៤៧១ហិកតា ២៦៤១ម៉ែត្រការ៉េ

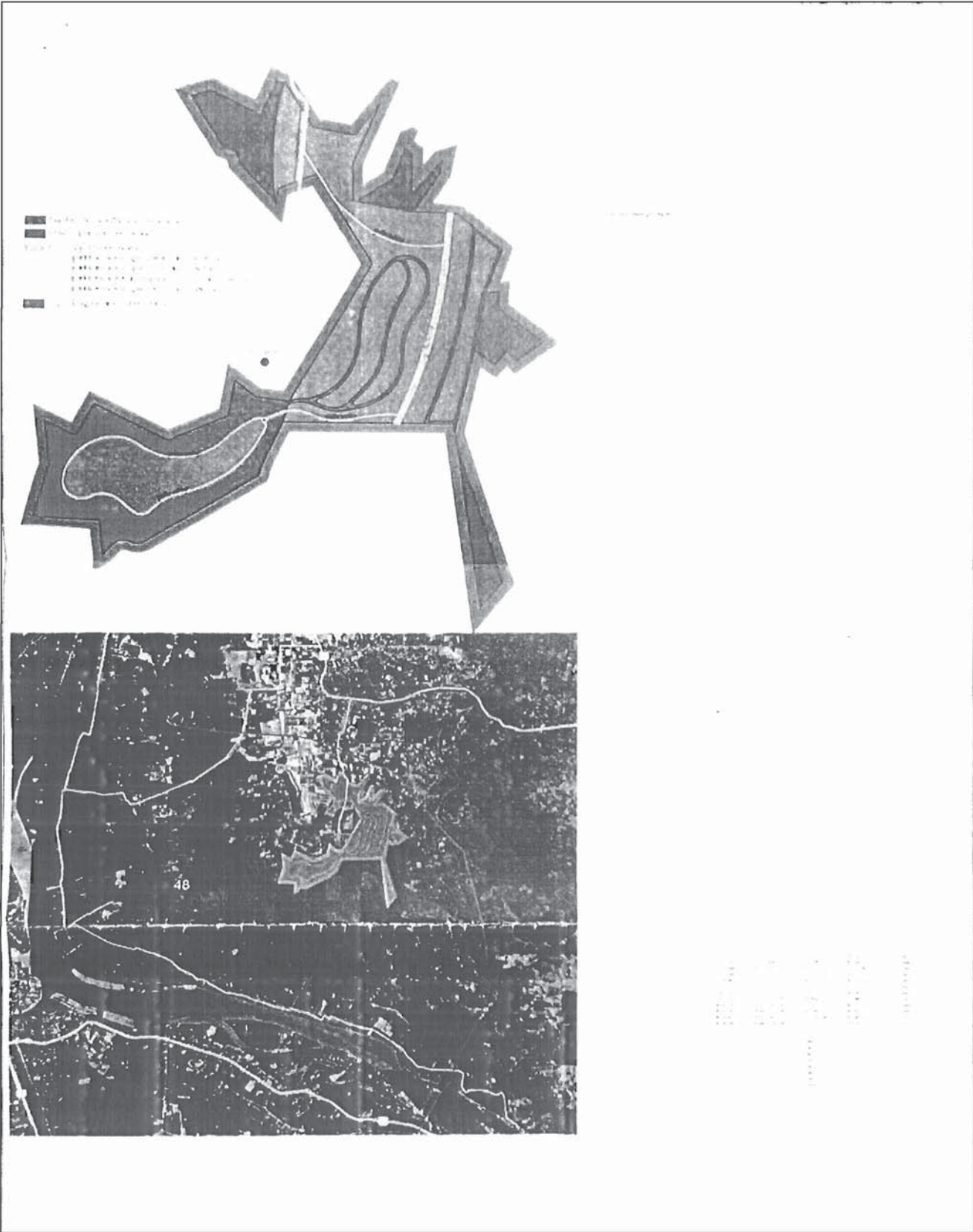
ស្ថិតនៅភូមិបឹងស្រី ឃុំបឹងទោរ ក្រុងស្រីសោភ័ណ ខេត្តកណ្តាល



- សម្គាល់**
- ដីអនុត្រូវរក្សាទុក ទទឹង ១០០ម៉ែត្រមានទំហំ ៣០៩ហិកតា ៤២៤៩ម៉ែត្រការ៉េ
  - ▨ ដីស្នើសុំប្រធានកម្មមានទំហំ ៤៧១ហិកតា ២៦៤១ម៉ែត្រការ៉េ
  - ▩ ដីដឹកស្តាររក្សាទុកផ្ទៃទឹកមានទំហំ ៣២៨ហិកតា ២៨១៤ម៉ែត្រការ៉េ
  - ផ្ទះត្រូវស្ថាបនាខ្សែ ប្រវែង ១១៩៣៤ម៉ែត្រ មានទំហំ ៣១ហិកតា ៣៤៩៨ម៉ែត្រការ៉េ



ក្នុងករណីបណ្តោះអាសន្ន គ្រប់គ្រងស្ថានភាពស្រូវ និង កសិករ ២០២២  
 ស្តីពីការគ្រប់គ្រង និងការគ្រប់គ្រង ស្រូវកសិករ ក្នុងតំបន់ស្រូវ កសិករ  
 ដែលប្រទេស កម្ពុជា មានស្រូវ ៥ គ កសិករកសិករ និងកសិករកសិករ  
 ដើម្បីការគ្រប់គ្រង និងការគ្រប់គ្រង ស្រូវកសិករកសិករ កសិករកសិករ កសិករកសិករ កសិករកសិករ



ឧបសម្ព័ន្ធនៃអនុក្រឹត្យលេខ ២៣៧ អនក្រ.បក ចុះថ្ងៃទី ២៤ ខែ វិច្ឆិកា ឆ្នាំ២០២៣

ស្តីពីការកែសម្រួលផ្ទៃប្រព័ន្ធថវិកាសំណង់ ទំហំ ៤ ៨១៥ ហិកតា ស្ថិតក្នុងខេត្តកណ្តាល

ជាសម្បត្តិសាធារណៈរបស់រដ្ឋ

ល.រ	អាប័ស៊ីស	អ័រដោនេ	ល.រ	អាប័ស៊ីស	អ័រដោនេ
១	507120.019	1286312.225	៤៤២	508172.397	1284212.227
២	507070.741	1286390.935	៤៤៣	508190.133	1284246.466
៣	506997.491	1286507.935	៤៤៤	508208.668	1284280.281
៤	506943.809	1286593.680	៤៤៥	508227.990	1284313.652
៥	506930.132	1286547.017	៤៤៦	508251.023	1284352.028
៦	506917.184	1286500.146	៤៤៧	508268.299	1284393.316
៧	506904.968	1286453.079	៤៤៨	508279.461	1284436.659
៨	506893.487	1286405.828	៤៤៩	508284.277	1284481.157
៩	506882.744	1286358.403	៤៥០	508282.646	1284525.884
១០	506872.741	1286310.817	៤៥១	508274.602	1284569.913
១១	506863.481	1286263.080	៤៥២	508260.312	1284612.328
១២	506854.966	1286215.205	៤៥៣	508240.074	1284652.248
១៣	506847.199	1286167.204	៤៥៤	508236.461	1284674.040
១៤	506840.181	1286119.086	៤៥៥	508248.746	1284692.398
១៥	506833.913	1286070.866	៤៥៦	508166.783	1284673.344
១៦	506828.398	1286022.553	៤៥៧	508191.907	1284662.310
១៧	506823.636	1285974.161	៤៥៨	508210.859	1284642.465
១៨	506819.629	1285925.700	៤៥៩	508230.390	1284605.958
១៩	506816.378	1285877.182	៤៦០	508244.335	1284566.974
២០	506813.884	1285828.620	៤៦១	508252.391	1284526.362
២១	506812.147	1285780.025	៤៦២	508254.381	1284485.006
២២	506811.167	1285731.409	៤៦៣	508250.264	1284443.808
២៣	506810.945	1285682.783	៤៦៤	508240.127	1284403.665
២៤	506811.481	1285634.159	៤៦៥	508224.193	1284365.451
២៥	506812.775	1285585.550	៤៦៦	508202.808	1284329.998
២៦	506814.827	1285536.967	៤៦៧	508183.103	1284296.021
២៧	506817.635	1285488.422	៤៦៨	508164.200	1284261.591



២៨	506821.199	1285439.927	៤៦៩	508146.110	1284226.727
២៩	506825.519	1285391.493	៤៧០	508128.843	1284191.449
៣០	506830.594	1285343.132	៤៧១	508112.409	1284155.774
៣១	506836.421	1285294.856	៤៧២	508096.815	1284119.725
៣២	506839.698	1285291.348	៤៧៣	508082.072	1284083.319
៣៣	506868.038	1285455.504	៤៧៤	508068.187	1284046.577
៣៤	507043.854	1285524.529	៤៧៥	508055.168	1284009.520
៣៥	507059.110	1285682.077	៤៧៦	508043.021	1283972.168
៣៦	507074.337	1285839.614	៤៧៧	508031.754	1283934.541
៣៧	507081.951	1285918.382	៤៧៨	508021.373	1283896.660
៣៨	507089.564	1285997.151	៤៧៩	508011.884	1283858.546
៣៩	507104.792	1286154.688	៤៨០	508003.291	1283820.220
៤០	507120.019	1286312.225	៤៨១	507995.599	1283781.702
៤១	508682.822	1285143.566	៤៨២	507988.814	1283743.015
៤២	508688.706	1285191.473	៤៨៣	507982.937	1283704.180
៤៣	508623.879	1285194.798	៤៨៤	507977.974	1283665.217
៤៤	508341.030	1285209.303	៤៨៥	507969.697	1283625.973
៤៥	507674.676	1285325.386	៤៨៦	507959.050	1283587.306
៤៦	507672.005	1285604.543	៤៨៧	507946.071	1283549.357
៤៧	507670.789	1285731.552	៤៨៨	507930.808	1283512.268
៤៨	507726.906	1285852.871	៤៨៩	507913.318	1283476.176
៤៩	507773.573	1285953.760	៤៩០	507893.667	1283441.214
៥០	507820.239	1286054.648	៤៩១	507871.925	1283407.511
៥១	507866.906	1286155.538	៤៩២	507848.175	1283375.193
៥២	507913.573	1286256.426	៤៩៣	507822.503	1283344.379
៥៣	507960.239	1286357.315	៤៩៤	507790.192	1283309.706
៥៤	507966.306	1286370.431	៤៩៥	507757.122	1283275.757
៥៥	507893.486	1286281.742	៤៩៦	507723.310	1283242.547
៥៦	507810.886	1286181.142	៤៩៧	507688.771	1283210.092
៥៧	507690.667	1286034.726	៤៩៨	507653.523	1283178.409
៥៨	507516.085	1286067.742	៤៩៩	507617.584	1283147.514
៥៩	507399.752	1286089.742	៥០០	507580.970	1283117.420

៦០	507240.448	1286119.868	៥០១	507548.694	1283096.436
៦១	507164.138	1286241.754	៥០២	507512.880	1283082.312
៦២	507129.935	1285887.899	៥០៣	507474.968	1283075.618
៦៣	507169.669	1285823.723	៥០៤	507436.483	1283076.621
៦៤	507195.990	1285781.211	៥០៥	507396.874	1283083.265
៦៥	507222.310	1285738.700	៥០៦	507357.918	1283093.031
៦៦	507248.631	1285696.188	៥០៧	507319.859	1283105.855
៦៧	507274.952	1285653.677	៥០៨	507282.937	1283121.659
៦៨	507301.272	1285611.165	៥០៩	507271.384	1283132.336
៦៩	507327.593	1285568.654	៥១០	507267.242	1283147.512
៧០	507353.914	1285526.142	៥១១	507271.769	1283162.578
៧១	507380.234	1285483.631	៥១២	507283.590	1283172.957
៧២	507406.555	1285441.119	៥១៣	507323.552	1283189.162
៧៣	507432.777	1285398.768	៥១៤	507362.435	1283207.808
៧៤	507460.287	1285357.862	៥១៥	507400.091	1283228.824
៧៥	507491.528	1285320.101	៥១៦	507436.374	1283252.129
៧៦	507526.437	1285285.230	៥១៧	507471.146	1283277.633
៧៧	507562.813	1285251.300	៥១៨	507504.274	1283305.239
៧៨	507599.822	1285217.932	៥១៩	507535.631	1283334.841
៧៩	507637.389	1285185.194	៥២០	507565.097	1283366.327
៨០	507675.504	1285153.095	៥២១	507592.559	1283399.574
៨១	507714.156	1285121.645	៥២២	507617.912	1283434.457
៨២	507753.334	1285090.853	៥២៣	507642.570	1283476.854
៨៣	507793.027	1285060.728	៥២៤	507664.856	1283520.544
៨៤	507833.155	1285031.328	៥២៥	507684.703	1283565.394
៨៥	507874.002	1285003.476	៥២៦	507702.051	1283611.270
៨៦	507916.802	1284978.782	៥២៧	507716.847	1283658.030
៨៧	507960.703	1284955.757	៥២៨	507729.045	1283705.535
៨៨	508005.557	1284934.717	៥២៩	507738.610	1283753.639
៨៩	508051.320	1284915.746	៥៣០	507745.512	1283802.197
៩០	508097.900	1284898.879	៥៣១	507749.730	1283851.061
៩១	508145.201	1284884.154	៥៣២	507751.252	1283900.083



៩២	508193.126	1284871.598	៥៣៣	507753.480	1283940.785
៩៣	508241.564	1284861.223	៥៣៤	507757.248	1283981.374
៩៤	508290.435	1284853.102	៥៣៥	507762.548	1284021.792
៩៥	508339.624	1284847.199	៥៣៦	507769.374	1284061.979
៩៦	508389.031	1284843.576	៥៣៧	507777.716	1284101.880
៩៧	508438.554	1284842.213	៥៣៨	507787.562	1284141.437
៩៨	508488.088	1284843.108	៥៣៩	507798.897	1284180.592
៩៩	508537.528	1284846.260	៥៤០	507811.707	1284219.291
១០០	508586.773	1284851.662	៥៤១	507825.971	1284257.477
១០១	508651.217	1284861.722	៥៤២	507841.671	1284295.096
១០២	508654.466	1284892.940	៥៤៣	507858.782	1284332.094
១០៣	508659.818	1284943.094	៥៤៤	507877.282	1284368.418
១០៤	508665.330	1284993.239	៥៤៥	507897.142	1284404.016
១០៥	508671.001	1285043.367	៥៤៦	507918.336	1284438.837
១០៦	508676.832	1285093.476	៥៤៧	507940.832	1284472.830
១០៧	508682.822	1285143.566	៥៤៨	507964.599	1284505.949
១០៨	506997.284	1283123.659	៥៤៩	507989.601	1284538.144
១០៩	507030.730	1283134.851	៥៥០	508015.804	1284569.370
១១០	507065.368	1283141.495	៥៥១	508043.170	1284599.582
១១១	507100.582	1283143.474	៥៥២	508071.660	1284628.737
១១២	507144.359	1283136.948	៥៥៣	508091.672	1284647.558
១១៣	507187.388	1283126.577	៥៥៤	508113.817	1284663.816
១១៤	507229.331	1283112.444	៥៥៥	508139.348	1284673.873
១១៥	507269.861	1283094.658	៥៥៦	508166.783	1284673.344
១១៦	507306.086	1283079.012	៥៥៧	508427.916	1282910.500
១១៧	507343.364	1283066.075	៥៥៨	508448.626	1282956.457
១១៨	507381.492	1283055.916	៥៥៩	508468.960	1283002.582
១១៩	507420.265	1283048.590	៥៦០	508488.917	1283048.872
១២០	507459.472	1283044.137	៥៦១	508508.494	1283095.323
១២១	507498.900	1283042.581	៥៦២	508527.691	1283141.932
១២២	507538.335	1283043.931	៥៦៣	508546.506	1283188.697
១២៣	507577.565	1283048.179	៥៦៤	508564.939	1283235.615

១២៤	507616.375	1283055.302	៥៦៥	508582.987	1283282.681
១២៥	507665.279	1283066.053	៥៦៦	508600.649	1283329.894
១២៦	507714.225	1283076.612	៥៦៧	508617.925	1283377.249
១២៧	507763.212	1283086.980	៥៦៨	508634.813	1283424.744
១២៨	507809.682	1283100.578	៥៦៩	508651.313	1283472.375
១២៩	507855.118	1283117.311	៥៧០	508667.422	1283520.140
១៣០	507899.307	1283137.102	៥៧១	508683.140	1283568.035
១៣១	507942.045	1283159.859	៥៧២	508698.466	1283616.056
១៣២	507981.822	1283184.912	៥៧៣	508713.399	1283664.202
១៣៣	508019.545	1283212.964	៥៧៤	508727.938	1283712.468
១៣៤	508054.988	1283243.846	៥៧៥	508742.082	1283760.851
១៣៥	508087.938	1283277.374	៥៧៦	508755.830	1283809.348
១៣៦	508113.839	1283308.225	៥៧៧	508769.180	1283857.956
១៣៧	508137.214	1283341.032	៥៧៨	508782.133	1283906.672
១៣៨	508157.916	1283375.588	៥៧៩	508794.687	1283955.491
១៣៩	508175.815	1283411.675	៥៨០	508806.842	1284004.412
១៤០	508190.799	1283449.067	៥៨១	508818.596	1284053.431
១៤១	508202.772	1283487.529	៥៨២	508829.949	1284102.544
១៤២	508211.661	1283526.818	៥៨៣	508840.900	1284151.748
១៤៣	508217.408	1283566.688	៥៨៤	508851.448	1284201.040
១៤៤	508219.979	1283606.888	៥៨៥	508861.593	1284250.417
១៤៥	508219.356	1283647.166	៥៨៦	508871.334	1284299.875
១៤៦	508218.465	1283696.796	៥៨៧	508880.670	1284349.411
១៤៧	508221.261	1283746.355	៥៨៨	508889.601	1284399.021
១៤៨	508227.731	1283795.569	៥៨៩	508898.126	1284448.703
១៤៩	508237.837	1283844.167	៥៩០	508906.245	1284498.453
១៥០	508251.524	1283891.881	៥៩១	508913.956	1284548.268
១៥១	508268.717	1283938.446	៥៩២	508921.260	1284598.144
១៥២	508289.320	1283983.606	៥៩៣	508928.156	1284648.079
១៥៣	508313.220	1284027.111	៥៩៤	508934.644	1284698.067
១៥៤	508340.285	1284068.721	៥៩៥	508940.722	1284748.108
១៥៥	508370.365	1284108.207	៥៩៦	508946.391	1284798.196



១៥៦	508398.349	1284148.130	៥៩៧	508951.651	1284848.329
១៥៧	508422.977	1284190.206	៥៩៨	508956.500	1284898.503
១៥៨	508444.086	1284234.153	៥៩៩	508960.939	1284948.716
១៥៩	508461.534	1284279.679	៦០០	508964.968	1284998.962
១៦០	508475.203	1284326.477	៦០១	508968.585	1285049.241
១៦១	508485.004	1284374.236	៦០២	508964.516	1285052.526
១៦២	508490.870	1284422.636	៦០៣	508869.349	1285129.360
១៦៣	508492.763	1284470.115	៦០៤	508799.449	1285185.794
១៦៤	508491.196	1284501.961	៦០៥	508748.779	1285188.392
១៦៥	508485.987	1284532.163	៦០៦	508742.387	1285136.346
១៦៦	508477.212	1284561.528	៦០៧	508736.419	1285086.446
១៦៧	508464.994	1284589.636	៦០៨	508730.610	1285036.526
១៦៨	508449.509	1284616.084	៦០៩	508724.960	1284986.588
១៦៩	508430.978	1284640.495	៦១០	508719.469	1284936.633
១៧០	508409.666	1284662.521	៦១១	508714.136	1284886.652
១៧១	508385.878	1284681.845	៦១២	508710.841	1284854.986
១៧២	508359.954	1284698.191	៦១៣	508708.964	1284836.685
១៧៣	508332.263	1284711.327	៦១៤	508703.948	1284786.665
១៧៤	508303.203	1284721.065	៦១៥	508699.091	1284736.643
១៧៥	508273.189	1284727.264	៦១៦	508694.377	1284686.423
១៧៦	508242.649	1284729.836	៦១៧	508689.166	1284635.884
១៧៧	508212.020	1284728.746	៦១៨	508682.867	1284585.456
១៧៨	508181.741	1284724.007	៦១៩	508676.105	1284535.268
១៧៩	508152.243	1284715.689	៦២០	508668.857	1284485.147
១៨០	508123.949	1284703.910	៦២១	508661.124	1284435.099
១៨១	508097.263	1284688.838	៦២២	508652.908	1284385.128
១៨២	508072.567	1284670.688	៦២៣	508644.209	1284335.239
១៨៣	508050.213	1284649.721	៦២៤	508635.027	1284285.437
១៨៤	508020.947	1284619.742	៦២៥	508625.364	1284235.725
១៨៥	507992.836	1284588.676	៦២៦	508615.221	1284186.110
១៨៦	507965.921	1284556.570	៦២៧	508604.598	1284136.594
១៨៧	507940.239	1284523.467	៦២៨	508593.497	1284087.184

១៨៨	507915.829	1284489.417	៦២៩	508581.919	1284037.884
១៨៩	507892.725	1284454.468	៦៣០	508569.864	1283988.698
១៩០	507870.959	1284418.669	៦៣១	508557.334	1283939.631
១៩១	507850.564	1284382.072	៦៣២	508544.330	1283890.687
១៩២	507831.568	1284344.730	៦៣៣	508530.853	1283841.871
១៩៣	507813.999	1284306.696	៦៣៤	508516.904	1283793.188
១៩៤	507797.882	1284268.024	៦៣៥	508502.485	1283744.642
១៩៥	507783.239	1284228.770	៦៣៦	508487.598	1283696.238
១៩៦	507770.092	1284188.990	៦៣៧	508472.243	1283647.981
១៩៧	507758.460	1284148.741	៦៣៨	508456.422	1283599.873
១៩៨	507748.359	1284108.081	៦៣៩	508440.136	1283551.922
១៩៩	507739.804	1284067.068	៦៤០	508423.388	1283504.130
២០០	507732.807	1284025.760	៦៤១	508406.178	1283456.502
២០១	507727.378	1283984.217	៦៤២	508388.508	1283409.043
២០២	507723.525	1283942.498	៦៤៣	508370.380	1283361.757
២០៣	507721.254	1283900.664	៦៤៤	508351.795	1283314.649
២០៤	507719.811	1283853.310	៦៤៥	508332.756	1283267.722
២០៥	507715.764	1283806.107	៦៤៦	508313.263	1283220.982
២០៦	507709.125	1283759.198	៦៤៧	508293.334	1283174.467
២០៧	507699.915	1283712.726	៦៤៨	508283.405	1283151.745
២០៨	507688.161	1283666.831	៦៤៩	508272.912	1283128.046
២០៩	507673.899	1283621.653	៦៥០	508252.087	1283081.923
២១០	507657.172	1283577.328	៦៥១	508230.801	1283035.972
២១១	507639.440	1283533.990	៦៥២	508209.088	1282990.262
២១២	507616.534	1283491.772	៦៥៣	508198.111	1282967.579
២១៣	507592.746	1283450.801	៦៥៤	508186.920	1282944.737
២១៤	507567.296	1283415.959	៦៥៥	508171.060	1282912.527
២១៥	507539.645	1283382.835	៦៥៦	508240.879	1282911.977
២១៦	507509.910	1283351.569	៦៥៧	508335.162	1282911.233
២១៧	507478.216	1283322.292	៦៥៨	508992.545	1284966.928
២១៨	507444.694	1283295.126	៦៥៩	508996.970	1284973.935
២១៩	507409.486	1283270.184	៦៦០	509004.654	1284977.037



២២០	507372.738	1283247.572	៦៦១	509012.703	1284975.065
២២១	507334.605	1283227.384	៦៦២	509118.585	1284889.581
២២២	507295.246	1283209.704	៦៦៣	509224.467	1284804.096
២២៣	507254.826	1283194.606	៦៦៤	509237.583	1284787.942
២២៤	507217.586	1283183.850	៦៦៥	509242.987	1284767.847
២២៥	507179.488	1283176.702	៦៦៦	509239.744	1284747.293
២២៦	507140.882	1283173.227	៦៦៧	509204.782	1284656.108
២២៧	507102.121	1283173.457	៦៦៨	509169.819	1284564.922
២២៨	507059.203	1283170.951	៦៦៩	509134.857	1284473.737
២២៩	507017.106	1283162.226	៦៧០	509099.895	1284382.552
២៣០	506976.727	1283147.466	៦៧១	509064.933	1284291.367
២៣១	507066.084	1283296.508	៦៧២	509063.429	1284286.799
២៣២	507121.484	1283388.574	៦៧៣	509062.371	1284282.107
២៣៣	507176.884	1283480.641	៦៧៤	509043.425	1284174.117
២៣៤	507232.284	1283572.708	៦៧៥	509024.479	1284066.127
២៣៥	507287.684	1283664.774	៦៧៦	509005.533	1283958.137
២៣៦	507343.084	1283756.841	៦៧៧	508986.587	1283850.146
២៣៧	507398.484	1283848.908	៦៧៨	508967.641	1283742.156
២៣៨	507453.884	1283940.974	៦៧៩	508929.874	1283588.954
២៣៩	507509.284	1284033.041	៦៨០	508892.106	1283435.752
២៤០	507523.881	1284057.300	៦៨១	508854.339	1283282.550
២៤១	507564.684	1284125.108	៦៨២	508816.572	1283129.347
២៤២	507620.084	1284217.174	៦៨៣	508778.805	1282976.145
២៤៣	507675.484	1284309.241	៦៨៤	508768.904	1282956.388
២៤៤	507730.884	1284401.308	៦៨៥	508751.454	1282942.828
២៤៥	507786.284	1284493.374	៦៨៦	508729.863	1282938.114
២៤៦	507873.200	1284637.817	៦៨៧	508507.040	1282939.875
២៤៧	507782.178	1284784.415	៦៨៨	508494.058	1282944.134
២៤៨	507723.401	1284879.082	៦៨៩	508486.325	1282955.399
២៤៩	507664.623	1284973.749	៦៩០	508487.017	1282969.045
២៥០	507605.845	1285068.415	៦៩១	508507.186	1283015.341
២៥១	507547.067	1285163.082	៦៩២	508526.977	1283061.801

២៥២	507488.290	1285257.749	៦៩៣	508546.389	1283108.420
២៥៣	507429.512	1285352.415	៦៩៤	508565.420	1283155.196
២៥៤	507370.734	1285447.082	៦៩៥	508584.069	1283202.125
២៥៥	507268.009	1285612.530	៦៩៦	508602.335	1283249.205
២៥៦	507096.822	1285545.324	៦៩៧	508620.216	1283296.432
២៥៧	507126.758	1285855.036	៦៩៨	508637.712	1283343.804
២៥៨	507152.664	1285813.194	៦៩៩	508654.822	1283391.316
២៥៩	507178.985	1285770.683	៧០០	508671.543	1283438.967
២៦០	507205.306	1285728.171	៧០១	508687.875	1283486.752
២៦១	507231.626	1285685.660	៧០២	508703.818	1283534.668
២៦២	507257.947	1285643.148	៧០៣	508719.369	1283582.713
២៦៣	507284.268	1285600.637	៧០៤	508734.529	1283630.884
២៦៤	507310.588	1285558.125	៧០៥	508749.295	1283679.176
២៦៥	507336.909	1285515.614	៧០៦	508763.667	1283727.587
២៦៦	507363.230	1285473.102	៧០៧	508777.643	1283776.113
២៦៧	507389.551	1285430.591	៧០៨	508791.224	1283824.752
២៦៨	507415.970	1285387.919	៧០៩	508804.408	1283873.499
២៦៩	507444.245	1285345.877	៧១០	508817.194	1283922.353
២៧០	507476.722	1285306.621	៧១១	508829.582	1283971.309
២៧១	507512.545	1285270.838	៧១២	508841.570	1284020.365
២៧២	507549.295	1285236.560	៧១៣	508853.158	1284069.517
២៧៣	507586.554	1285202.965	៧១៤	508864.344	1284118.761
២៧៤	507624.376	1285170.005	៧១៥	508875.129	1284168.095
២៧៥	507662.750	1285137.688	៧១៦	508885.512	1284217.515
២៧៦	507701.664	1285106.025	៧១៧	508895.491	1284267.019
២៧៧	507741.108	1285075.024	៧១៨	508905.067	1284316.602
២៧៨	507781.070	1285044.695	៧១៩	508914.238	1284366.261
២៧៩	507821.608	1285014.994	៧២០	508923.003	1284415.994
២៨០	507863.356	1284986.528	៧២១	508931.364	1284465.796
២៨១	507907.156	1284961.257	៧២២	508939.318	1284515.665
២៨២	507951.807	1284937.839	៧២៣	508946.865	1284565.597
២៨៣	507997.477	1284916.417	៧២៤	508954.005	1284615.589



២៨៤	508044.082	1284897.096	៧២៥	508960.737	1284665.637
២៨៥	508091.519	1284879.919	៧២៦	508967.061	1284715.739
២៨៦	508139.691	1284864.922	៧២៧	508972.977	1284765.890
២៨៧	508188.495	1284852.137	៧២៨	508978.483	1284816.088
២៨៨	508237.828	1284841.569	៧២៩	508983.580	1284866.329
២៨៩	508287.603	1284833.298	៧៣០	508988.268	1284916.611
២៩០	508337.700	1284827.286	៧៣១	508992.545	1284966.928
២៩១	508388.024	1284823.596	៧៣២	508104.440	1282913.053
២៩២	508438.460	1284822.208	៧៣៣	508040.698	1282913.556
២៩៣	508488.905	1284823.120	៧៣៤	507932.736	1282914.407
២៩៤	508539.256	1284826.330	៧៣៥	507830.330	1282915.215
២៩៥	508589.408	1284831.831	៧៣៦	507725.574	1282916.041
២៩៦	508649.111	1284841.151	៧៣៧	507629.529	1282916.799
២៩៧	508644.237	1284792.558	៧៣៨	507532.698	1282917.563
២៩៨	508639.363	1284742.347	៧៣៩	507429.491	1282918.378
២៩៩	508634.665	1284692.304	៧៤០	507325.504	1282919.198
៣០០	508629.549	1284642.680	៧៤១	507220.754	1282920.025
៣០១	508623.366	1284593.181	៧៤២	507122.304	1282920.802
៣០២	508616.680	1284543.568	៧៤៣	507025.327	1282921.567
៣០៣	508609.516	1284494.022	៧៤៤	506913.228	1282922.452
៣០៤	508601.872	1284444.547	៧៤៥	506943.181	1283028.591
៣០៥	508593.750	1284395.149	៧៤៦	506989.966	1283036.589
៣០៦	508585.150	1284345.832	៧៤៧	507037.385	1283038.653
៣០៧	508576.074	1284296.600	៧៤៨	507084.688	1283034.750
៣០៨	508566.522	1284247.459	៧៤៩	507130.897	1283025.618
៣០៩	508556.495	1284198.412	៧៥០	507175.968	1283011.931
៣១០	508545.994	1284149.464	៧៥១	507219.452	1282993.825
៣១១	508535.020	1284100.620	៧៥២	507269.554	1282972.471
៣១២	508523.574	1284051.885	៧៥៣	507321.255	1282955.348
៣១៣	508511.657	1284003.262	៧៥៤	507374.199	1282942.573
៣១៤	508499.271	1283954.758	៧៥៥	507428.020	1282934.235
៣១៥	508486.416	1283906.375	៧៥៦	507482.347	1282930.391

៣១៦	508473.093	1283858.118	៧៥៧	507536.806	1282931.067
៣១៧	508459.304	1283809.993	៧៥៨	507591.021	1282936.260
៣១៨	508445.051	1283762.004	៧៥៩	507644.618	1282945.933
៣១៩	508430.334	1283714.155	៧៦០	507693.830	1282957.023
៣២០	508415.155	1283666.450	៧៦១	507743.325	1282966.769
៣២១	508399.515	1283618.894	៧៦២	507793.067	1282975.164
៣២២	508383.416	1283571.492	៧៦៣	507843.020	1282982.200
៣២៣	508366.860	1283524.247	៧៦៤	507893.145	1282987.874
៣២៤	508349.847	1283477.165	៧៦៥	507943.407	1282992.180
៣២៥	508332.379	1283430.250	៧៦៦	507993.767	1282995.116
៣២៦	508314.459	1283383.506	៧៦៧	508044.188	1282996.678
៣២៧	508296.087	1283336.938	៧៦៨	508094.634	1282996.868
៣២៨	508277.266	1283290.549	៧៦៩	508145.065	1282995.683
៣២៩	508257.997	1283244.344	៧៧០	508133.065	1282971.188
៣៣០	508238.268	1283198.294	៧៧១	506694.293	1282924.415
៣៣១	508228.483	1283175.903	៧៧២	506688.250	1282937.657
៣៣២	508228.483	1283175.903	៧៧៣	506682.389	1282949.452
៣៣៣	508218.138	1283152.538	៧៧៤	506670.926	1282955.939
៣៣៤	508197.522	1283106.879	៧៧៥	506651.103	1282956.898
៣៣៥	508176.480	1283061.455	៧៧៦	506631.854	1282952.063
៣៣៦	508154.567	1283015.323	៧៧៧	506586.943	1282929.971
៣៣៧	508102.735	1283016.772	៧៧៨	506543.027	1282905.961
៣៣៨	508050.884	1283016.785	៧៧៩	506500.188	1282880.078
៣៣៩	507999.052	1283015.361	៧៨០	506458.506	1282852.371
៣៤០	507947.279	1283012.503	៧៨១	506418.058	1282822.890
៣៤១	507895.605	1283008.212	៧៨២	506378.921	1282791.691
៣៤២	507844.070	1283002.491	៧៨៣	506341.167	1282758.832
៣៤៣	507792.713	1282995.345	៧៨៤	506304.866	1282724.374
៣៤៤	507741.574	1282986.780	៧៨៥	506267.553	1282691.221
៣៤៥	507690.692	1282976.801	៧៨៦	506228.030	1282660.738
៣៤៦	507640.105	1282965.418	៧៨៧	506186.485	1282633.071
៣៤៧	507588.159	1282956.055	៧៨៨	506143.121	1282608.354



៣៤៨	507535.615	1282951.032	៧៨៩	506098.146	1282586.707
៣៤៩	507482.835	1282950.385	៧៩០	506051.777	1282568.233
៣៥០	507430.184	1282954.117	៧៩១	506004.238	1282553.022
៣៥១	507378.024	1282962.204	៧៩២	505955.757	1282541.147
៣៥២	507326.714	1282974.588	៧៩៣	505906.569	1282532.666
៣៥៣	507276.608	1282991.186	៧៩៤	505856.912	1282527.619
៣៥៤	507228.051	1283011.882	៧៩៥	505807.023	1282526.031
៣៥៥	507182.726	1283030.755	៧៩៦	505757.145	1282527.909
៣៥៦	507135.748	1283045.021	៧៩៧	505707.517	1282533.244
៣៥៧	507087.583	1283054.539	៧៩៨	505658.380	1282542.011
៣៥៨	507041.449	1283058.560	៧៩៩	505609.969	1282554.167
៣៥៩	506995.162	1283057.189	៨០០	505562.519	1282569.654
៣៦០	506949.348	1283050.444	៨០១	505516.258	1282588.397
៣៦១	506965.623	1283108.118	៨០២	505471.409	1282610.305
៣៦២	508248.746	1284692.398	៨០៣	505428.189	1282635.273
៣៦៣	508265.785	1284697.706	៨០៤	505386.807	1282663.181
៣៦៤	508309.524	1284687.787	៨០៥	505342.155	1282690.070
៣៦៥	508346.449	1284671.378	៨០៦	505294.727	1282711.688
៣៦៦	508379.868	1284648.664	៨០៧	505245.142	1282727.753
៣៦៧	508408.716	1284620.369	៨០៨	505194.048	1282738.054
៣៦៨	508432.072	1284587.396	៨០៩	505142.111	1282742.457
៣៦៩	508449.193	1284550.795	៨១០	505082.954	1282741.489
៣៧០	508459.533	1284511.733	៨១១	505024.271	1282733.953
៣៧១	508462.762	1284471.455	៨១២	504966.789	1282719.943
៣៧២	508460.982	1284425.234	៨១៣	504911.219	1282699.632
៣៧៣	508455.435	1284379.312	៨១៤	504858.251	1282673.272
៣៧៤	508446.159	1284333.995	៨១៥	504808.540	1282641.188
៣៧៥	508433.215	1284289.588	៨១៦	504762.702	1282603.780
៣៧៦	508416.690	1284246.384	៨១៧	504721.306	1282561.509
៣៧៧	508396.693	1284204.674	៨១៨	504684.862	1282514.900
៣៧៨	508373.359	1284164.735	៨១៩	504653.824	1282464.530
៣៧៩	508346.842	1284126.834	៨២០	504628.576	1282411.023

៣៨០	508315.476	1284085.596	៨២១	504609.429	1282355.042
៣៨១	508287.255	1284042.144	៨២២	504596.622	1282297.280
៣៨២	508262.335	1283996.718	៨២៣	504596.555	1282256.465
៣៨៣	508240.853	1283949.569	៨២៤	504605.623	1282216.671
៣៨៤	508222.929	1283900.956	៨២៥	504623.367	1282179.915
៣៨៥	508208.659	1283851.148	៨២៦	504648.886	1282148.062
៣៨៦	508198.125	1283800.418	៨២៧	504680.887	1282122.728
៣៨៧	508191.382	1283749.047	៨២៨	504717.745	1282105.198
៣៨៨	508188.469	1283697.317	៨២៩	504757.591	1282096.361
៣៨៩	508189.401	1283645.513	៨៣០	504798.405	1282096.665
៣៩០	508189.987	1283607.614	៨៣១	504838.115	1282106.095
៣៩១	508187.569	1283569.788	៨៣២	504874.707	1282124.173
៣៩២	508182.161	1283532.272	៨៣៣	504929.282	1282141.379
៣៩៣	508173.797	1283495.303	៨៣៤	504986.117	1282148.030
៣៩៤	508162.531	1283459.113	៨៣៥	505043.189	1282143.890
៣៩៥	508148.432	1283423.929	៨៣៦	505098.469	1282129.106
៣៩៦	508131.590	1283389.973	៨៣៧	505149.988	1282104.203
៣៩៧	508112.111	1283357.458	៨៣៨	505195.915	1282070.068
៣៩៨	508090.116	1283326.589	៨៣៩	505240.465	1282029.958
៣៩៩	508065.745	1283297.559	៨៤០	505286.530	1281991.597
៤០០	508034.420	1283265.686	៨៤១	505334.039	1281955.041
៤០១	508000.726	1283236.327	៨៤២	505369.409	1281938.538
៤០២	507964.865	1283209.660	៨៤៣	505408.141	1281933.722
៤០៣	507927.050	1283185.843	៨៤៤	505446.475	1281941.059
៤០៤	507886.265	1283164.119	៨៤៥	505480.690	1281959.837
៤០៥	507844.098	1283145.216	៨៤៦	505518.143	1281995.992
៤០៦	507800.744	1283129.220	៨៤៧	505558.128	1282029.325
៤០៧	507756.405	1283116.206	៨៤៨	505600.433	1282059.659
៤០៨	507727.993	1283110.215	៨៤៩	505644.834	1282086.833
៤០៩	507699.594	1283104.160	៨៥០	505691.096	1282110.702
៤១០	507680.346	1283106.437	៨៥១	505738.973	1282131.140
៤១១	507666.507	1283120.008	៨៥២	505788.210	1282148.039



៤១២	507663.855	1283139.209	៨៥៣	505838.547	1282161.308
៤១៣	507673.496	1283156.023	៨៥៤	505891.758	1282175.459
៤១៤	507709.232	1283188.152	៨៥៥	505944.422	1282191.527
៤១៥	507744.249	1283221.062	៨៥៦	505996.469	1282209.491
៤១៦	507778.530	1283254.739	៨៥៧	506047.833	1282229.328
៤១៧	507812.058	1283289.166	៨៥៨	506098.444	1282251.010
៤១៨	507844.816	1283324.325	៨៥៩	506148.238	1282274.510
៤១៩	507871.746	1283356.635	៨៦០	506197.148	1282299.798
៤២០	507896.655	1283390.527	៨៦១	506245.111	1282326.839
៤២១	507919.450	1283425.876	៨៦២	506292.064	1282355.598
៤២២	507940.047	1283462.549	៨៦៣	506337.945	1282386.039
៤២៣	507958.368	1283500.410	៨៦៤	506377.050	1282416.241
៤២៤	507974.346	1283539.318	៨៦៥	506414.760	1282448.169
៤២៥	507987.921	1283579.128	៨៦៦	506450.999	1282481.756
៤២៦	507999.043	1283619.692	៨៦៧	506485.695	1282516.936
៤២៧	508007.670	1283660.859	៨៦៨	506518.776	1282553.638
៤២៨	508012.521	1283699.113	៨៦៩	506550.178	1282591.787
៤២៩	508018.269	1283737.243	៨៧០	506579.835	1282631.307
៤៣០	508024.908	1283775.228	៨៧១	506607.689	1282672.118
៤៣១	508032.437	1283813.047	៨៧២	506633.683	1282714.138
៤៣២	508040.851	1283850.679	៨៧៣	506657.766	1282757.283
៤៣៣	508050.145	1283888.103	៨៧៤	506675.907	1282790.342
៤៣៤	508060.314	1283925.299	៨៧៥	506695.427	1282822.607
៤៣៥	508071.352	1283962.247	៨៧៦	506716.292	1282854.018
៤៣៦	508083.254	1283998.925	៨៧៧	506723.870	1282872.139
៤៣៧	508096.012	1284035.314	៨៧៨	506725.963	1282891.669
៤៣៨	508109.621	1284071.394	៨៧៩	506720.896	1282905.837
៤៣៩	508124.072	1284107.144	៨៨០	506708.615	1282914.529
៤៤០	508139.357	1284142.546	៨៨១	506705.851	1282915.568
៤៤១	508155.469	1284177.580	៨៨២	506694.293	1282924.415