



ព្រះរាជាណាចក្រកម្ពុជា
ជាតិ សាសនា ព្រះមហាក្សត្រ



រាជរដ្ឋាភិបាលកម្ពុជា

លេខ : ១៤៥.អនក្រ.បក

អនុក្រឹត្យ

ស្តីពី

ការបង្កើតតំបន់សេដ្ឋកិច្ចពិសេស ខេត្តរតនគិរី

រាជរដ្ឋាភិបាល

- បានឃើញរដ្ឋធម្មនុញ្ញ នៃព្រះរាជាណាចក្រកម្ពុជា
- បានឃើញព្រះរាជក្រឹត្យលេខ នស/រកត/០៨២៣/១៩៨១ ចុះថ្ងៃទី២២ ខែសីហា ឆ្នាំ២០២៣ ស្តីពី ការតែងតាំងរាជរដ្ឋាភិបាលនៃព្រះរាជាណាចក្រកម្ពុជា
- បានឃើញព្រះរាជក្រឹត្យលេខ នស/រកត/០២២៤/២០៥ ចុះថ្ងៃទី២១ ខែកុម្ភៈ ឆ្នាំ២០២៤ ស្តីពីការ តែងតាំងបំពេញបន្ថែមសមាសភាពរាជរដ្ឋាភិបាលនៃព្រះរាជាណាចក្រកម្ពុជា
- បានឃើញព្រះរាជក្រមលេខ នស/រកម/០៦១៨/០១២ ចុះថ្ងៃទី២៨ ខែមិថុនា ឆ្នាំ២០១៨ ដែល ប្រកាសឱ្យប្រើច្បាប់ស្តីពីការរៀបចំ និងការប្រព្រឹត្តទៅនៃគណៈរដ្ឋមន្ត្រី
- បានឃើញព្រះរាជក្រឹត្យលេខ នស/រកត/០៩២៣/២១២៩ ចុះថ្ងៃទី០៥ ខែកញ្ញា ឆ្នាំ២០២៣ ស្តីពី ការតែងតាំងសមាសភាពក្រុមប្រឹក្សាអភិវឌ្ឍន៍កម្ពុជា
- បានឃើញព្រះរាជក្រមលេខ នស/រកម/១០២១/០១៤ ចុះថ្ងៃទី១៥ ខែតុលា ឆ្នាំ២០២១ ដែល ប្រកាសឱ្យប្រើច្បាប់ស្តីពីវិនិយោគនៃព្រះរាជាណាចក្រកម្ពុជា
- បានឃើញព្រះរាជក្រឹត្យលេខ នស/រកត/១២២៣/២៥៦៤ ចុះថ្ងៃទី០៩ ខែធ្នូ ឆ្នាំ២០២៣ ស្តីពី ការរៀបចំ និងការប្រព្រឹត្តទៅរបស់ក្រុមប្រឹក្សាអភិវឌ្ឍន៍កម្ពុជា

- បានឃើញអនុក្រឹត្យលេខ១៣៩ អនក្រ.បក ចុះថ្ងៃទី២៦ ខែមិថុនា ឆ្នាំ២០២៣ ស្តីពីការអនុវត្តច្បាប់ស្តីពីវិនិយោគនៃព្រះរាជាណាចក្រកម្ពុជា
- បានឃើញអនុក្រឹត្យលេខ១៤៨ អនក្រ.បក ចុះថ្ងៃទី២៩ ខែធ្នូ ឆ្នាំ២០០៥ ស្តីពីការបង្កើត និងការគ្រប់គ្រងតំបន់សេដ្ឋកិច្ចពិសេស
- បានឃើញអនុក្រឹត្យលេខ២៨ អនក្រ.បក ចុះថ្ងៃទី១៤ ខែមីនា ឆ្នាំ២០០៦ ស្តីពីការកែសម្រួលលើមាត្រា ៤ ចំណុច ៤.១ នៃអនុក្រឹត្យលេខ ១៤៨ អនក្រ.បក ចុះថ្ងៃទី២៩ ខែធ្នូ ឆ្នាំ២០០៥ ស្តីពីការបង្កើត និងការគ្រប់គ្រងតំបន់សេដ្ឋកិច្ចពិសេស
- យោងតាមសំណើរបស់ក្រុមប្រឹក្សាអភិវឌ្ឍន៍កម្ពុជា

សង្ខេប

មាត្រា ១.-

ត្រូវបានបង្កើត **តំបន់សេដ្ឋកិច្ចពិសេស ខេត្តបន្ទាយមានជ័យ** ដែលមានទីតាំងស្ថិតនៅភូមិកែងតាសុខ និងភូមិកំពង់បឹងនៃឃុំកំពង់ហៅ ភូមិចំបក់ខ្ពស់នៃឃុំស្វាយរំពារ ភូមិទំនប់នៃឃុំត្រងឈូក ស្រុកកំពង់លែង ខេត្តកំពង់ឆ្នាំង។

មាត្រា ២.-

តំបន់សេដ្ឋកិច្ចពិសេស ខេត្តបន្ទាយមានជ័យ មានទំហំ ៩៨១ ០២២ម^២ (ប្រាំបួនរយប៉ែតសិបមួយពាន់ ម៉ែត្រការ៉េ) ដូចមានបង្ហាញទីតាំងក្បាលដី និងតារាងនិយាមកាចំណុចព្រំដីភ្ជាប់ជាឧបសម្ព័ន្ធ ដែលមានការឯកភាពពីក្រសួងមានសមត្ថកិច្ច ជាចំណែកភ្ជាប់អនុក្រឹត្យនេះ។

មាត្រា ៣.-

ផ្ទៃដីទាំងអស់ដែលស្ថិតក្នុងបរិវេណ **តំបន់សេដ្ឋកិច្ចពិសេស ខេត្តបន្ទាយមានជ័យ** ដូចមានកំណត់ក្នុងមាត្រា២ ជាកម្មសិទ្ធិឯកជនស្របច្បាប់របស់ក្រុមហ៊ុន សម្រាប់ការអភិវឌ្ឍតំបន់សេដ្ឋកិច្ចពិសេស។

មាត្រា ៤.-

ការរៀបចំ និងការប្រព្រឹត្តទៅនៃ **តំបន់សេដ្ឋកិច្ចពិសេស ខេត្តបន្ទាយមានជ័យ** នេះនឹងស្ថិតក្រោមវិសាលភាពនៃច្បាប់ និងបទប្បញ្ញត្តិនានានៃព្រះរាជាណាចក្រកម្ពុជា។

មាត្រា ៥.-

រដ្ឋមន្ត្រីទទួលបន្ទុកទីស្តីការគណៈរដ្ឋមន្ត្រី រដ្ឋមន្ត្រីក្រសួងមហាផ្ទៃ រដ្ឋមន្ត្រីក្រសួងសេដ្ឋកិច្ច និងហិរញ្ញវត្ថុ ក្រុមប្រឹក្សាអភិវឌ្ឍន៍កម្ពុជា រដ្ឋមន្ត្រីក្រសួងពាណិជ្ជកម្ម រដ្ឋមន្ត្រីក្រសួងការងារ និងបណ្តុះបណ្តាលវិជ្ជាជីវៈ រដ្ឋមន្ត្រីគ្រប់ក្រសួង និងប្រធានគ្រប់ស្ថាប័នដែលពាក់ព័ន្ធនឹងអស់ និងអភិបាលនៃគណៈអភិបាលខេត្តកំពង់ឆ្នាំង ត្រូវទទួលបន្ទុកអនុវត្តអនុក្រឹត្យនេះតាមភារកិច្ចរៀងៗខ្លួន ចាប់ពីថ្ងៃចុះហត្ថលេខានេះតទៅ។

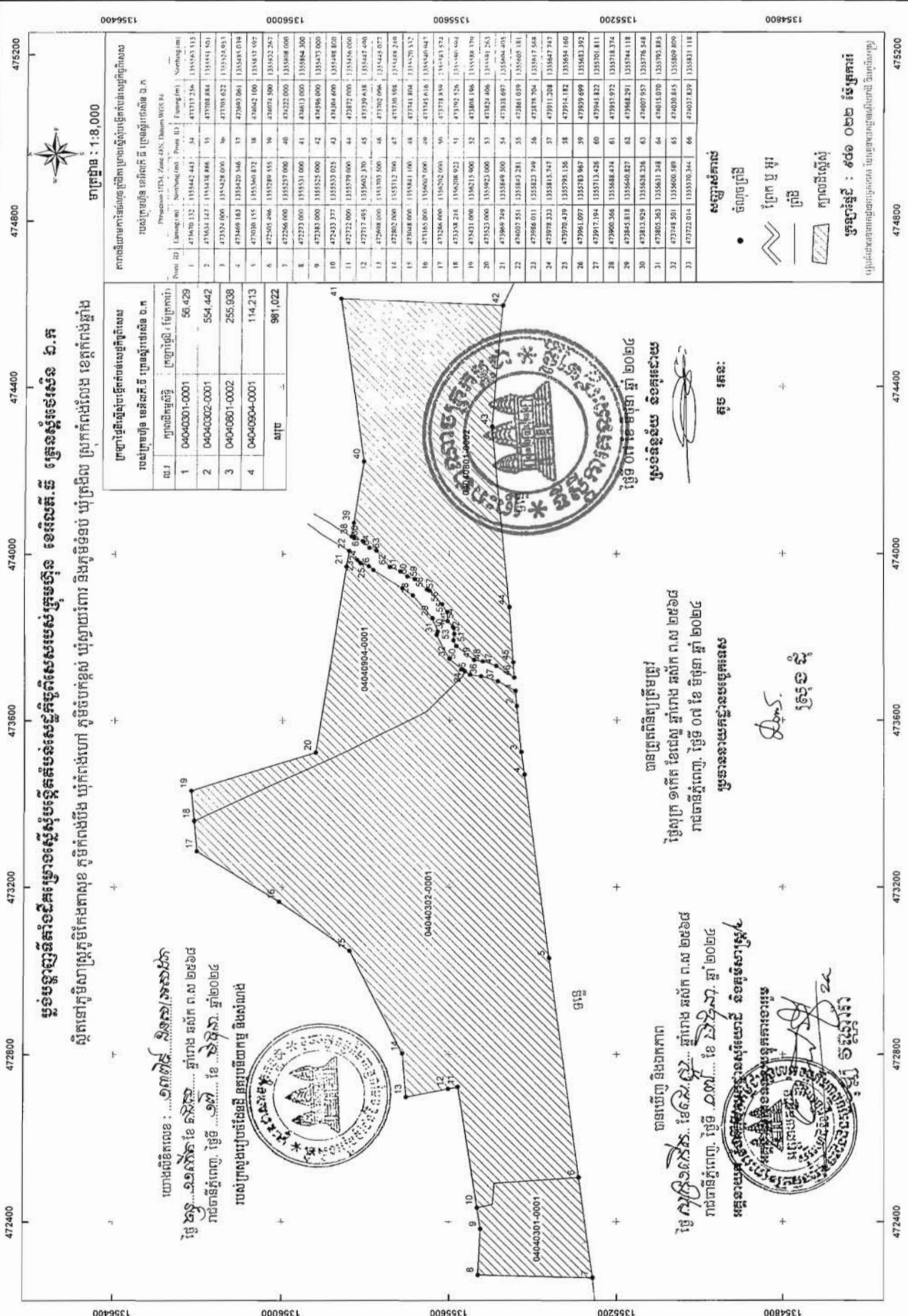
ថ្ងៃសុក្រ ៧ ខែសីហា ឆ្នាំរោង ឆស័ក ព.ស. ២៥៦៨
រាជធានីភ្នំពេញ, ថ្ងៃទី២៤ ខែមិថុនា ឆ្នាំ២០២៤



បានយកសេចក្តីគោរពជម្រាបជូន
សម្តេចមហាបវរវិបតីនាយករដ្ឋមន្ត្រី សូមហត្ថលេខា
ឧបនាយករដ្ឋមន្ត្រី
អនុប្រធានទី១ ក្រុមប្រឹក្សាអភិវឌ្ឍន៍កម្ពុជា

Chanthol
ស៊ុន ចាន់ថុល

- កន្លែងទទួល៖
- ក្រសួងព្រះបរមរាជវាំង
- អគ្គលេខាធិការដ្ឋានក្រុមប្រឹក្សាធម្មនុញ្ញ
- អគ្គលេខាធិការដ្ឋានព្រឹទ្ធសភា
- អគ្គលេខាធិការដ្ឋានរដ្ឋសភា
- ខុទ្ទកាល័យសម្តេចមហាបវរវិបតីនាយករដ្ឋមន្ត្រី
- ខុទ្ទកាល័យឯកឧត្តមឧបនាយករដ្ឋមន្ត្រី
- ដូចមាត្រា៥
- ក្រុមហ៊ុន ខេអិលភី.ចី គ្រេនស្ត័រថេស៊ីន ឯ.ក
- រាជកិច្ច
- ឯកសារ-កាលប្បវត្តិ



ប្រជាជនកម្ពុជា
 អគ្គនាយកដ្ឋានរដ្ឋបាលដែនដី
 អគ្គនាយកដ្ឋានប្រតិបត្តិការដីធ្លី

យោងលើឯកសារ : ...
 ថ្ងៃ ចន្ទ ... ខែ ... ឆ្នាំ ...
 រាជធានីភ្នំពេញ, ថ្ងៃទី ... ខែ ... ឆ្នាំ ...

ល.រ	លេខស្រុក	ផ្ទៃក្រឡា (ម.ការ)	ផ្ទៃក្រឡា (ហិកតា)
1	04-04-0301-0001	56.429	0.56429
2	04-04-0302-0001	554.442	5.54442
3	04-04-0801-0002	255.938	2.55938
4	04-04-0904-0001	114.213	1.14213
សរុប		981.022	9.81022

ប្រជាជនកម្ពុជា
 អគ្គនាយកដ្ឋានរដ្ឋបាលដែនដី
 អគ្គនាយកដ្ឋានប្រតិបត្តិការដីធ្លី

យោងលើឯកសារ : ...
 ថ្ងៃ ចន្ទ ... ខែ ... ឆ្នាំ ...
 រាជធានីភ្នំពេញ, ថ្ងៃទី ... ខែ ... ឆ្នាំ ...

ល.រ	លេខស្រុក	ផ្ទៃក្រឡា (ម.ការ)	ផ្ទៃក្រឡា (ហិកតា)
1	04-04-0301-0001	56.429	0.56429
2	04-04-0302-0001	554.442	5.54442
3	04-04-0801-0002	255.938	2.55938
4	04-04-0904-0001	114.213	1.14213
សរុប		981.022	9.81022

ប្រជាជនកម្ពុជា
 អគ្គនាយកដ្ឋានរដ្ឋបាលដែនដី
 អគ្គនាយកដ្ឋានប្រតិបត្តិការដីធ្លី

យោងលើឯកសារ : ...
 ថ្ងៃ ចន្ទ ... ខែ ... ឆ្នាំ ...
 រាជធានីភ្នំពេញ, ថ្ងៃទី ... ខែ ... ឆ្នាំ ...

ល.រ	លេខស្រុក	ផ្ទៃក្រឡា (ម.ការ)	ផ្ទៃក្រឡា (ហិកតា)
1	04-04-0301-0001	56.429	0.56429
2	04-04-0302-0001	554.442	5.54442
3	04-04-0801-0002	255.938	2.55938
4	04-04-0904-0001	114.213	1.14213
សរុប		981.022	9.81022

ប្រជាជនកម្ពុជា
 អគ្គនាយកដ្ឋានរដ្ឋបាលដែនដី
 អគ្គនាយកដ្ឋានប្រតិបត្តិការដីធ្លី

យោងលើឯកសារ : ...
 ថ្ងៃ ចន្ទ ... ខែ ... ឆ្នាំ ...
 រាជធានីភ្នំពេញ, ថ្ងៃទី ... ខែ ... ឆ្នាំ ...

ល.រ	លេខស្រុក	ផ្ទៃក្រឡា (ម.ការ)	ផ្ទៃក្រឡា (ហិកតា)
1	04-04-0301-0001	56.429	0.56429
2	04-04-0302-0001	554.442	5.54442
3	04-04-0801-0002	255.938	2.55938
4	04-04-0904-0001	114.213	1.14213
សរុប		981.022	9.81022

ប្រជាជនកម្ពុជា
 អគ្គនាយកដ្ឋានរដ្ឋបាលដែនដី
 អគ្គនាយកដ្ឋានប្រតិបត្តិការដីធ្លី

យោងលើឯកសារ : ...
 ថ្ងៃ ចន្ទ ... ខែ ... ឆ្នាំ ...
 រាជធានីភ្នំពេញ, ថ្ងៃទី ... ខែ ... ឆ្នាំ ...

ល.រ	លេខស្រុក	ផ្ទៃក្រឡា (ម.ការ)	ផ្ទៃក្រឡា (ហិកតា)
1	04-04-0301-0001	56.429	0.56429
2	04-04-0302-0001	554.442	5.54442
3	04-04-0801-0002	255.938	2.55938
4	04-04-0904-0001	114.213	1.14213
សរុប		981.022	9.81022

ប្រជាជនកម្ពុជា
 អគ្គនាយកដ្ឋានរដ្ឋបាលដែនដី
 អគ្គនាយកដ្ឋានប្រតិបត្តិការដីធ្លី

យោងលើឯកសារ : ...
 ថ្ងៃ ចន្ទ ... ខែ ... ឆ្នាំ ...
 រាជធានីភ្នំពេញ, ថ្ងៃទី ... ខែ ... ឆ្នាំ ...