



ព្រះរាជាណាចក្រកម្ពុជា
ជាតិ សាសនា ព្រះមហាក្សត្រ

រាជរដ្ឋាភិបាលកម្ពុជា

លេខ : ១៤៤ អនក្រ.បក



អនុក្រឹត្យ
ស្តីពី

ការបង្កើតតំបន់សេដ្ឋកិច្ចពិសេស រ៉ែបារាំង ក្រុម កណ្តាល

រាជរដ្ឋាភិបាល

- បានឃើញរដ្ឋធម្មនុញ្ញ នៃព្រះរាជាណាចក្រកម្ពុជា
- បានឃើញព្រះរាជក្រឹត្យលេខ នស/រកត/០៨២៣/១៩៨១ ចុះថ្ងៃទី២២ ខែសីហា ឆ្នាំ២០២៣ ស្តីពី ការតែងតាំងរាជរដ្ឋាភិបាលនៃព្រះរាជាណាចក្រកម្ពុជា
- បានឃើញព្រះរាជក្រឹត្យលេខ នស/រកត/០២២៤/២០៥ ចុះថ្ងៃទី២១ ខែកុម្ភៈ ឆ្នាំ២០២៤ ស្តីពីការ តែងតាំងបំពេញបន្ថែមសមាសភាពរាជរដ្ឋាភិបាលនៃព្រះរាជាណាចក្រកម្ពុជា
- បានឃើញព្រះរាជក្រមលេខ នស/រកម/០៦១៨/០១២ ចុះថ្ងៃទី២៨ ខែមិថុនា ឆ្នាំ២០១៨ ដែល ប្រកាសឱ្យប្រើច្បាប់ស្តីពីការរៀបចំ និងការប្រព្រឹត្តទៅនៃគណៈរដ្ឋមន្ត្រី
- បានឃើញព្រះរាជក្រឹត្យលេខ នស/រកត/០៩២៣/២១២៩ ចុះថ្ងៃទី០៥ ខែកញ្ញា ឆ្នាំ២០២៣ ស្តីពី ការតែងតាំងសមាសភាពក្រុមប្រឹក្សាអភិវឌ្ឍន៍កម្ពុជា
- បានឃើញព្រះរាជក្រមលេខ នស/រកម/១០២១/០១៤ ចុះថ្ងៃទី១៥ ខែតុលា ឆ្នាំ២០២១ ដែល ប្រកាសឱ្យប្រើច្បាប់ស្តីពីវិនិយោគនៃព្រះរាជាណាចក្រកម្ពុជា
- បានឃើញព្រះរាជក្រឹត្យលេខ នស/រកត/១២២៣/២៥៦៤ ចុះថ្ងៃទី០៩ ខែធ្នូ ឆ្នាំ២០២៣ ស្តីពី ការរៀបចំ និងការប្រព្រឹត្តទៅរបស់ក្រុមប្រឹក្សាអភិវឌ្ឍន៍កម្ពុជា

- បានឃើញអនុក្រឹត្យលេខ១៣៩ អនក្រ.បក ចុះថ្ងៃទី២៦ ខែមិថុនា ឆ្នាំ២០២៣ ស្តីពីការអនុវត្តច្បាប់ស្តីពីវិនិយោគនៃព្រះរាជាណាចក្រកម្ពុជា
- បានឃើញអនុក្រឹត្យលេខ១៤៨ អនក្រ.បក ចុះថ្ងៃទី២៩ ខែធ្នូ ឆ្នាំ២០០៥ ស្តីពីការបង្កើត និងការគ្រប់គ្រងតំបន់សេដ្ឋកិច្ចពិសេស
- បានឃើញអនុក្រឹត្យលេខ២៨ អនក្រ.បក ចុះថ្ងៃទី១៤ ខែមីនា ឆ្នាំ២០០៦ ស្តីពីការកែសម្រួលលើមាត្រា ៤ ចំណុច ១ នៃអនុក្រឹត្យលេខ ១៤៨ អនក្រ.បក ចុះថ្ងៃទី២៩ ខែធ្នូ ឆ្នាំ២០០៥ ស្តីពីការបង្កើត និងការគ្រប់គ្រងតំបន់សេដ្ឋកិច្ចពិសេស
- យោងតាមសំណើរបស់ក្រុមប្រឹក្សាអភិវឌ្ឍន៍កម្ពុជា

សង្ខេប

មាត្រា ១.-

ត្រូវបានបង្កើត **តំបន់សេដ្ឋកិច្ចពិសេស រ៉ូយ៉ាល់ ក្រុម កណ្តាល** ដែលមានទីតាំងស្ថិតនៅភូមិដើមបួស ភូមិទន្សាយកៀច ភូមិសាមរ ភូមិអន្លង់ព្រីង និងភូមិទែន ឃុំដើមបួស ស្រុកកណ្តាលស្ទឹង ខេត្តកណ្តាល។

មាត្រា ២.-

តំបន់សេដ្ឋកិច្ចពិសេស រ៉ូយ៉ាល់ ក្រុម កណ្តាល មានទំហំ ១ ១៤៥ ៦៤៥ម^២ (មួយលាន មួយរយ សែសិបប្រាំបី ប្រាំមួយរយសែសិបប្រាំ ម៉ែត្រការ៉េ) ដូចមានបង្ហាញទីតាំងក្បាលដី និងតារាងនិយាមកាចំណុច ព្រំដីភ្ជាប់ជាឧបសម្ព័ន្ធ ដែលមានការឯកភាពពីក្រសួងមានសមត្ថកិច្ច ជាចំណែកភ្ជាប់អនុក្រឹត្យនេះ។

មាត្រា ៣.-

ផ្ទៃដីទាំងអស់ដែលស្ថិតក្នុងបរិវេណ **តំបន់សេដ្ឋកិច្ចពិសេស រ៉ូយ៉ាល់ ក្រុម កណ្តាល** ដូចមានកំណត់ក្នុងមាត្រា២ ជាកម្មសិទ្ធិឯកជនស្របច្បាប់របស់ក្រុមហ៊ុន សម្រាប់ការអភិវឌ្ឍន៍តំបន់សេដ្ឋកិច្ចពិសេស។

មាត្រា ៤.-

ការរៀបចំ និងការប្រព្រឹត្តទៅនៃ **តំបន់សេដ្ឋកិច្ចពិសេស រ៉ូយ៉ាល់ ក្រុម កណ្តាល** នេះនឹងស្ថិតក្រោមវិសាលភាពនៃច្បាប់ និងបទប្បញ្ញត្តិនានានៃព្រះរាជាណាចក្រកម្ពុជា។



មាត្រា ៥.-

រដ្ឋមន្ត្រីទទួលបន្ទុកទីស្តីការគណៈរដ្ឋមន្ត្រី រដ្ឋមន្ត្រីក្រសួងមហាផ្ទៃ រដ្ឋមន្ត្រីក្រសួងសេដ្ឋកិច្ច និងហិរញ្ញវត្ថុ ក្រុមប្រឹក្សាអភិវឌ្ឍន៍កម្ពុជា រដ្ឋមន្ត្រីក្រសួងពាណិជ្ជកម្ម រដ្ឋមន្ត្រីក្រសួងការងារ និងបណ្តុះបណ្តាលវិជ្ជាជីវៈ រដ្ឋមន្ត្រីគ្រប់ក្រសួង និងប្រធានគ្រប់ស្ថាប័នដែលពាក់ព័ន្ធទាំងអស់ និងអភិបាលនៃគណៈអភិបាលខេត្តកណ្តាល ត្រូវទទួលបន្ទុកអនុវត្តអនុក្រឹត្យនេះតាមភារកិច្ចរៀងៗខ្លួន ចាប់ពីថ្ងៃចុះហត្ថលេខានេះតទៅ។

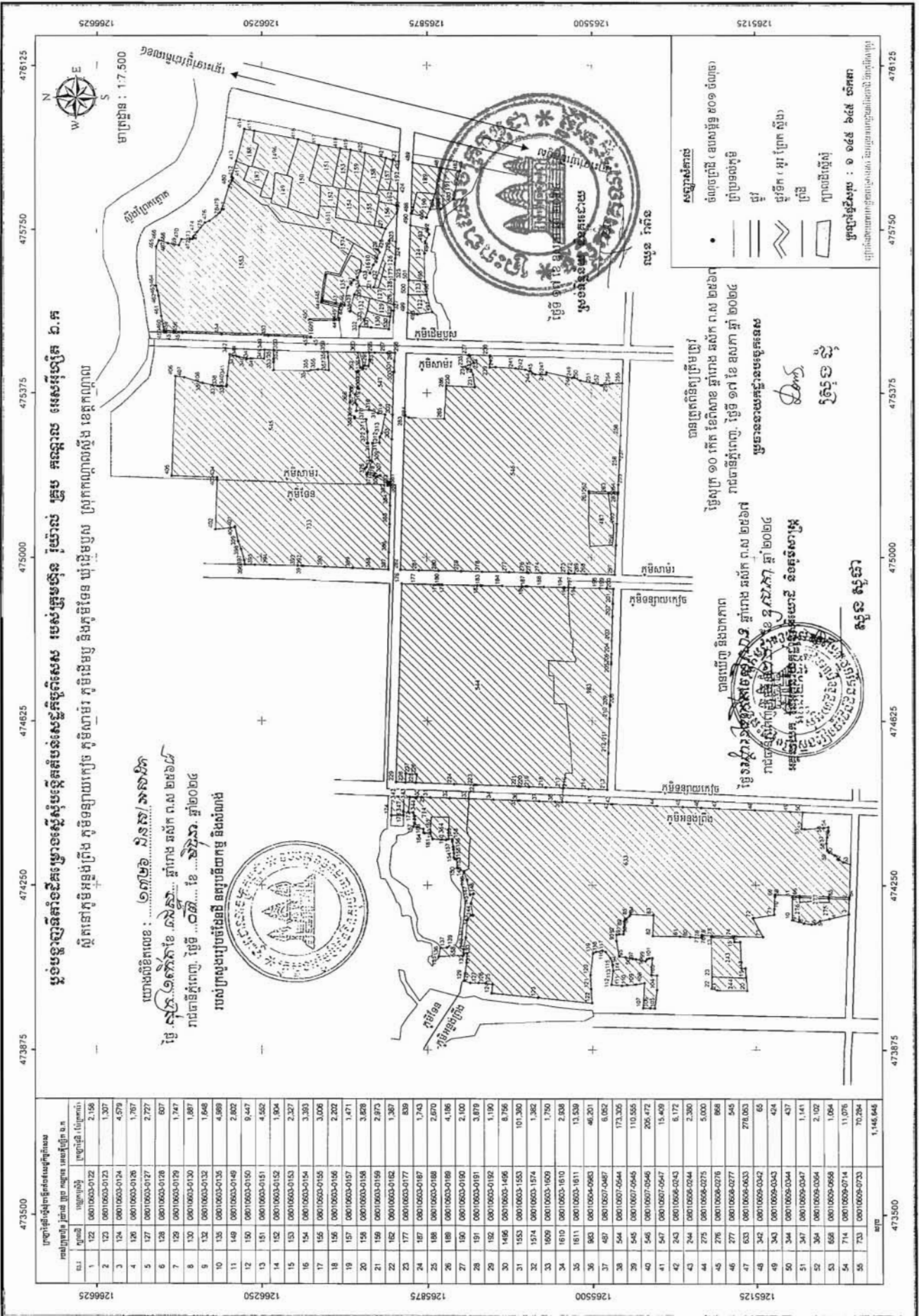
ថ្ងៃសុក្រ ៧ រោច ខែសេស្គ ឆ្នាំរោង ឆស័ក ព.ស.២៥៦៨
រាជធានីភ្នំពេញ ថ្ងៃទី២៤ ខែមិថុនា ឆ្នាំ២០២៤



បានយកសេចក្តីគោរពជម្រាបជូន
សម្តេចមហាបវរពិបត្តិការរដ្ឋមន្ត្រី សូមហត្ថលេខា
ឧបនាយករដ្ឋមន្ត្រី
អនុប្រធានទី១ ក្រុមប្រឹក្សាអភិវឌ្ឍន៍កម្ពុជា

Chanthol
ស៊ុន ចាន់ថុល

- កន្លែងទទួល៖
- ក្រសួងព្រះបរមរាជវាំង
 - អគ្គលេខាធិការដ្ឋានក្រុមប្រឹក្សាធម្មនុញ្ញ
 - អគ្គលេខាធិការដ្ឋានព្រឹទ្ធសភា
 - អគ្គលេខាធិការដ្ឋានរដ្ឋសភា
 - ខុទ្ទកាល័យសម្តេចមហាបវរពិបត្តិការរដ្ឋមន្ត្រី
 - ខុទ្ទកាល័យឯកឧត្តមឧបនាយករដ្ឋមន្ត្រី
 - ដូចមាត្រា៥
 - ក្រុមហ៊ុន រ៉ូយ៉ាល់ គ្រូប កណ្តាល អេសអ៊ីប៊ិច ឯ.ក
 - រាជកិច្ច
 - ឯកសារ-កាលប្បវត្តិ



ប្រទេសកម្ពុជា រាជធានីភ្នំពេញ ខណ្ឌដូនពេញ ភូមិសាមរ ភូមិដើមឈូក និងភូមិទាំងអស់ ក្រុមប្រឹក្សាភិបាលខណ្ឌដូនពេញ ខេត្តកណ្តាល

យោងលើឯកសារ : ១. លក្ខខណ្ឌ លិខិត/ លក្ខណៈ
 ប្រែ កម្ម ២. លក្ខណៈ ៣. លក្ខណៈ ៤. លក្ខណៈ ៥. លក្ខណៈ
 រាជធានីភ្នំពេញ, ថ្ងៃទី ១៥ ខែ ០៤ ឆ្នាំ ២០២៤
 របស់ក្រសួងរៀបចំដែនដី នគរូបនីយកម្ម និងសំណង់

- សញ្ញាសំគាល់**
- ចំណុចច្រាំង (ឈោរម្លូង ៥០០ ម៉ែត្រ)
 - ព្រំប្រទល់ភូមិ
 - ផ្លូវ
 - ផ្លូវថ្នល់ (មូល ព្រែក ភ្លៀង)
 - ព្រៃ
 - ព្រំប្រទល់ស្ថិត
- កម្រិតផ្ទៃដីសរុប : ១ ០៤៥ ៦៤៥ ម៉ែត្រការ៉េ**
 ផ្ទៃដីសរុបសរុប (ប្រទេសកម្ពុជា) : ១ ០៤៥ ៦៤៥ ម៉ែត្រការ៉េ

បានធ្វើពិនិត្យព្រឹត្តិការណ៍
 ថ្ងៃទី ១០ ខែ កញ្ញា ឆ្នាំ ២០២៤
 រាជធានីភ្នំពេញ, ថ្ងៃទី ១៥ ខែ សីហា ឆ្នាំ ២០២៤
 ប្រធាននាយកដ្ឋានបច្ចេកទេស

(Signature)
ស្រី ឈន់

បានធ្វើពិនិត្យ និងបញ្ជាក់
 ថ្ងៃទី ១០ ខែ កញ្ញា ឆ្នាំ ២០២៤
 រាជធានីភ្នំពេញ, ថ្ងៃទី ១៥ ខែ សីហា ឆ្នាំ ២០២៤
 អគ្គនាយកដ្ឋានបច្ចេកទេស

(Signature)
ស្រី ឈន់

ល.រ	លេខប្រទេស	លេខខេត្ត	លេខក្រសួង	លេខស្ថិតិ	លេខផ្ទៃដី	ផ្ទៃដីសរុប (ម៉ែត្រការ៉េ)	លេខប្រទេស	លេខខេត្ត	លេខក្រសួង	លេខស្ថិតិ	លេខផ្ទៃដី	ផ្ទៃដីសរុប (ម៉ែត្រការ៉េ)
1	12	0801	0003	0122	2	2,156	12	0801	0003	0122	2	2,156
2	13	0801	0003	0123	1	1,307	13	0801	0003	0123	1	1,307
3	14	0801	0003	0124	4	4,579	14	0801	0003	0124	4	4,579
4	15	0801	0003	0125	1	1,707	15	0801	0003	0125	1	1,707
5	16	0801	0003	0126	2	2,727	16	0801	0003	0126	2	2,727
6	17	0801	0003	0127	1	807	17	0801	0003	0127	1	807
7	18	0801	0003	0128	1	1,747	18	0801	0003	0128	1	1,747
8	19	0801	0003	0129	1	1,887	19	0801	0003	0129	1	1,887
9	20	0801	0003	0130	1	1,646	20	0801	0003	0130	1	1,646
10	21	0801	0003	0131	1	4,980	21	0801	0003	0131	1	4,980
11	22	0801	0003	0132	2	2,802	22	0801	0003	0132	2	2,802
12	23	0801	0003	0133	1	9,447	23	0801	0003	0133	1	9,447
13	24	0801	0003	0134	1	4,552	24	0801	0003	0134	1	4,552
14	25	0801	0003	0135	1	1,904	25	0801	0003	0135	1	1,904
15	26	0801	0003	0136	2	2,327	26	0801	0003	0136	2	2,327
16	27	0801	0003	0137	3	3,353	27	0801	0003	0137	3	3,353
17	28	0801	0003	0138	3	3,009	28	0801	0003	0138	3	3,009
18	29	0801	0003	0139	2	2,202	29	0801	0003	0139	2	2,202
19	30	0801	0003	0140	1	1,471	30	0801	0003	0140	1	1,471
20	31	0801	0003	0141	3	3,879	31	0801	0003	0141	3	3,879
21	32	0801	0003	0142	2	2,975	32	0801	0003	0142	2	2,975
22	33	0801	0003	0143	1	1,307	33	0801	0003	0143	1	1,307
23	34	0801	0003	0144	1	1,743	34	0801	0003	0144	1	1,743
24	35	0801	0003	0145	2	2,670	35	0801	0003	0145	2	2,670
25	36	0801	0003	0146	4	4,186	36	0801	0003	0146	4	4,186
26	37	0801	0003	0147	2	2,100	37	0801	0003	0147	2	2,100
27	38	0801	0003	0148	3	3,879	38	0801	0003	0148	3	3,879
28	39	0801	0003	0149	1	1,190	39	0801	0003	0149	1	1,190
29	40	0801	0003	0150	1	876	40	0801	0003	0150	1	876
30	41	0801	0003	0151	1	10,330	41	0801	0003	0151	1	10,330
31	42	0801	0003	0152	1	1,382	42	0801	0003	0152	1	1,382
32	43	0801	0003	0153	1	1,790	43	0801	0003	0153	1	1,790
33	44	0801	0003	0154	2	2,306	44	0801	0003	0154	2	2,306
34	45	0801	0003	0155	1	13,539	45	0801	0003	0155	1	13,539
35	46	0801	0003	0156	1	46,201	46	0801	0003	0156	1	46,201
36	47	0801	0003	0157	1	6,052	47	0801	0003	0157	1	6,052
37	48	0801	0003	0158	1	173,335	48	0801	0003	0158	1	173,335
38	49	0801	0003	0159	1	110,555	49	0801	0003	0159	1	110,555
39	50	0801	0003	0160	1	206,472	50	0801	0003	0160	1	206,472
40	51	0801	0003	0161	1	15,409	51	0801	0003	0161	1	15,409
41	52	0801	0003	0162	1	6,172	52	0801	0003	0162	1	6,172
42	53	0801	0003	0163	1	2,380	53	0801	0003	0163	1	2,380
43	54	0801	0003	0164	1	866	54	0801	0003	0164	1	866
44	55	0801	0003	0165	1	545	55	0801	0003	0165	1	545
45	56	0801	0003	0166	1	278,053	56	0801	0003	0166	1	278,053
46	57	0801	0003	0167	1	65	57	0801	0003	0167	1	65
47	58	0801	0003	0168	1	424	58	0801	0003	0168	1	424
48	59	0801	0003	0169	1	437	59	0801	0003	0169	1	437
49	60	0801	0003	0170	1	1,141	60	0801	0003	0170	1	1,141
50	61	0801	0003	0171	1	1,141	61	0801	0003	0171	1	1,141
51	62	0801	0003	0172	1	1,064	62	0801	0003	0172	1	1,064
52	63	0801	0003	0173	1	11,075	63	0801	0003	0173	1	11,075
53	64	0801	0003	0174	1	70,294	64	0801	0003	0174	1	70,294
54	65	0801	0003	0175	1	1,148,646	65	0801	0003	0175	1	1,148,646
55	66	0801	0003	0176	1	1,148,646	66	0801	0003	0176	1	1,148,646

ឧបសម្ព័ន្ធតារាងនិយាមកា ៥០១ ចំណុច

តារាងនិយាមកានៃចំណុចព្រំដីគម្រោងស្នើសុំបង្កើតតំបន់សេដ្ឋកិច្ចពិសេស របស់ក្រុមហ៊ុន រ៉ូយ៉ាល់ គ្រុប កណ្តាល អេសអ៊ីប៊ិច ឯ.ក ស្ថិតនៅភូមិអន្លង់ព្រីង ភូមិទន្សាយកៀច ភូមិសាមរ ភូមិដើមបូ និងភូមិទែន ឃុំដើមបួស ស្រុកកណ្តាលស្ទឹង ខេត្តកណ្តាល

Projection UTM, Zone 48N, Datum WGS 84.

Point_ID	Easting (m)	Northing (m)	Point_ID	Easting (m)	Northing (m)	Point_ID	Easting (m)	Northing (m)
1	474219.846	1264958.521	37	474441.758	1265620.967	73	474132.175	1265108.281
2	474218.258	1264912.017	38	474440.462	1265584.303	74	474133.975	1265176.978
3	474184.379	1264913.229	39	474439.895	1265568.251	75	474135.270	1265226.374
4	474173.581	1264957.012	40	474439.514	1265558.535	76	474135.902	1265250.475
5	474169.067	1264979.055	41	474436.961	1265495.366	77	474133.904	1265250.527
6	474161.920	1264989.914	42	474435.457	1265457.986	78	474131.884	1265249.803
7	474161.327	1264997.892	43	474435.297	1265454.253	79	474130.553	1265249.902
8	474163.226	1265015.591	44	474430.996	1265353.083	80	474132.143	1265277.173
9	474167.114	1265026.519	45	474428.455	1265293.596	81	474133.341	1265299.941
10	474170.636	1265041.922	46	474426.631	1265251.127	82	474134.498	1265362.730
11	474222.688	1265041.708	47	474424.824	1265209.060	83	474181.577	1265361.321
12	474222.116	1265024.960	48	474421.320	1265127.016	84	474184.210	1265414.155
13	474131.303	1265227.633	49	474417.811	1265044.876	85	474180.019	1265416.283
14	474129.959	1265176.357	50	474416.635	1265017.330	86	474172.116	1265426.605
15	474121.055	1265174.390	51	474378.587	1265020.165	87	474167.707	1265428.963
16	474120.745	1265161.093	52	474377.972	1265012.891	88	474160.361	1265427.446
17	474060.905	1265158.416	53	474380.969	1264969.790	89	474155.481	1265428.532
18	474060.849	1265149.116	54	474382.680	1264959.532	90	474138.847	1265430.026
19	474038.905	1265147.547	55	474374.380	1264959.519	91	474138.440	1265440.017
20	474009.790	1265145.318	56	474359.706	1264962.630	92	474137.304	1265445.909
21	474010.546	1265214.114	57	474345.795	1264964.210	93	474122.504	1265445.900
22	474014.830	1265227.232	58	474329.288	1264962.456	94	474087.735	1265440.408
23	474041.420	1265226.506	59	474324.945	1264958.612	95	474086.141	1265426.197
24	474453.621	1265956.671	60	474318.704	1264944.971	96	474082.041	1265409.184
25	474452.512	1265925.276	61	474310.586	1264937.549	97	474081.238	1265401.728
26	474450.249	1265925.442	62	474301.910	1264925.931	98	474077.205	1265379.592
27	474451.214	1265915.690	63	474297.391	1264909.184	99	474081.860	1265376.663
28	474448.183	1265902.124	64	474222.256	1264911.874	100	474083.701	1265371.480
29	474451.563	1265898.440	65	474223.868	1264959.075	101	474084.155	1265363.993
30	474451.200	1265888.168	66	474226.118	1265024.944	102	474045.425	1265366.311
31	474450.520	1265868.922	67	474228.044	1265081.331	103	474044.194	1265353.169
32	474448.925	1265823.503	68	474224.058	1265081.537		474011.394	1265353.108
33	474447.415	1265781.063	69	474224.048	1265081.537		473969.493	1265358.123
34	474445.419	1265724.296	70	474196.207	1265082.971		473970.042	1265381.066
35	474443.474	1265668.972	71	474183.006	1265082.908		473970.147	1265381.066
36	474443.333	1265664.973	72	474175.065	1265082.908		473970.147	1265381.066



ឧបសម្ព័ន្ធការវិនិច្ឆ័យ៣ ៥០១ បំណែង

Point_ID	Easting (m)	Northing (m)	Point_ID	Easting (m)	Northing (m)	Point_ID	Easting (m)	Northing (m)
109	474023.907	1265401.640	149	474281.218	1265792.461	189	474930.773	1265563.199
110	474022.080	1265421.879	150	474289.415	1265807.531	190	474930.770	1265563.186
111	474020.932	1265433.695	151	474309.387	1265808.597	191	474930.599	1265562.154
112	474023.362	1265457.502	152	474309.296	1265812.596	192	474930.496	1265561.112
113	474055.211	1265453.499	153	474312.875	1265814.979	193	474930.463	1265560.065
114	474068.132	1265454.933	154	474322.864	1265814.509	194	474930.463	1265559.963
115	474083.913	1265459.748	155	474331.987	1265815.700	195	474930.513	1265552.043
116	474097.967	1265470.673	156	474337.759	1265816.375	196	474930.514	1265551.908
117	474101.227	1265477.978	157	474350.032	1265818.149	197	474930.128	1265538.885
118	474097.999	1265492.319	158	474355.027	1265817.952	198	474928.444	1265482.122
119	474094.609	1265499.214	159	474355.515	1265826.438	199	474927.979	1265466.448
120	474044.910	1265504.691	160	474353.516	1265832.413	200	474927.508	1265450.533
121	474013.537	1265503.388	161	474355.722	1265863.234	201	474892.975	1265451.744
122	473981.633	1265501.040	162	474369.766	1265869.049	202	474864.577	1265452.751
123	473993.753	1265623.788	163	474368.907	1265881.018	203	474810.335	1265454.650
124	474004.143	1265729.131	164	474369.908	1265884.268	204	474779.866	1265455.736
125	474023.828	1265726.866	165	474378.106	1265884.452	205	474758.536	1265456.488
126	474026.378	1265742.537	166	474383.733	1265907.475	206	474754.539	1265456.628
127	474027.249	1265758.854	167	474390.059	1265904.477	207	474682.477	1265459.167
128	474027.385	1265777.213	168	474400.052	1265904.102	208	474662.549	1265459.901
129	474032.228	1265791.677	169	474408.296	1265905.464	209	474658.549	1265460.010
130	474073.724	1265785.625	170	474415.326	1265908.077	210	474631.099	1265460.978
131	474094.729	1265784.737	171	474416.771	1265918.981	211	474578.126	1265462.845
132	474094.657	1265792.610	172	474417.232	1265930.072	212	474550.992	1265463.800
133	474089.982	1265793.091	173	474409.536	1265930.166	213	474467.835	1265466.730
134	474089.053	1265823.804	174	474409.536	1265958.063	214	474469.537	1265509.037
135	474087.056	1265849.125	175	474451.636	1265956.734	215	474471.808	1265565.458
136	474107.099	1265844.818	176	474939.176	1265931.908	216	474471.871	1265567.030
137	474107.754	1265830.333	177	474938.343	1265895.375	217	474471.874	1265567.108
138	474110.735	1265824.783	178	474937.316	1265850.316	218	474473.240	1265605.728
139	474111.832	1265812.833	179	474937.225	1265846.317	219	474474.593	1265644.031
140	474103.545	1265792.718	180	474937.094	1265840.572	220	474475.301	1265664.051
141	474130.768	1265787.668	181	474935.241	1265759.231	221	474475.442	1265668.048
142	474170.719	1265784.216	182	474935.076	1265752.010	222	474478.792	1265762.840
143	474181.627	1265776.433	183	474934.985	1265748.011	223	474478.933	1265766.837
144	474181.035	1265771.167	184	474933.957	1265702.938	224	474480.593	1265813.811
145	474208.668	1265776.197	185	474932.934	1265659.662	225	474483.708	1265901.964
146	474230.546	1265770.139	186	474932.742	1265659.662	226	474302.557	1265901.964
147	474228.131	1265778.092	187	474932.651	1265659.662	227	474302.557	1265901.964
148	474262.130	1265784.553	188	474931.796	1265659.662	228	474302.557	1265901.964



ឧបសម្ព័ន្ធតារាងទី៣៣៣ ៥០១ ចំណុច

Point_ID	Easting (m)	Northing (m)	Point_ID	Easting (m)	Northing (m)	Point_ID	Easting (m)	Northing (m)
229	474485.313	1265947.395	269	474962.116	1265538.041	309	475218.684	1266000.682
230	475391.336	1265829.360	270	474962.509	1265551.261	310	475260.873	1265999.738
231	475388.201	1265764.629	271	474962.510	1265551.320	311	475261.435	1265983.748
232	475416.631	1265768.492	272	474962.512	1265551.370	312	475274.703	1265982.824
233	475427.241	1265772.766	273	474962.546	1265552.858	313	475282.919	1265978.687
234	475429.619	1265781.755	274	474963.906	1265612.508	314	475325.467	1265970.647
235	475434.759	1265786.299	275	474964.602	1265643.069	315	475328.624	1265987.174
236	475444.049	1265766.950	276	474964.693	1265647.069	316	475336.204	1266007.721
237	475461.459	1265777.428	277	474965.604	1265687.060	317	475334.193	1266036.150
238	475460.074	1265729.521	278	474966.997	1265748.188	318	475348.157	1266035.146
239	475433.099	1265730.340	279	474968.092	1265796.192	319	475352.518	1266039.553
240	475433.707	1265717.158	280	474969.253	1265847.152	320	475621.027	1266029.717
241	475430.941	1265671.980	281	474970.288	1265892.587	321	475617.111	1265996.447
242	475427.868	1265649.748	282	474971.253	1265934.940	322	475724.239	1265960.491
243	475424.932	1265639.101	283	475322.460	1265925.635	323	475721.331	1265945.104
244	475419.863	1265633.518	284	475318.469	1265915.980	324	475683.290	1265946.426
245	475416.874	1265627.691	285	475316.018	1265834.892	325	475635.104	1265948.101
246	475416.514	1265603.129	286	475385.013	1265830.534	326	475577.261	1265950.113
247	475421.710	1265601.941	287	475371.514	1266039.437	327	475562.560	1265950.624
248	475409.002	1265543.375	288	475385.482	1266033.973	328	475563.789	1265956.401
249	475410.249	1265539.638	289	475384.446	1266029.594	329	475549.332	1265959.061
250	475402.698	1265524.229	290	475423.073	1266031.963	330	475520.431	1265961.545
251	475396.880	1265496.113	291	475429.470	1266021.575	331	475524.361	1266002.700
252	475392.398	1265477.368	292	475437.370	1266020.312	332	475526.838	1266028.981
253	475395.352	1265458.497	293	475436.157	1266008.675	333	475543.034	1266018.135
254	475396.463	1265451.700	294	475450.564	1266006.310	334	475562.203	1266049.782
255	475397.071	1265429.660	295	475467.219	1266006.822	335	475600.591	1266040.908
256	475278.038	1265434.470	296	475467.014	1265994.257	336	475397.133	1266381.706
257	475221.991	1265436.735	297	475466.543	1265965.330	337	475390.494	1266349.020
258	475205.772	1265437.391	298	475466.251	1265947.356	338	475389.991	1266344.742
259	475165.236	1265439.028	299	475447.058	1265948.909	339	475389.521	1266328.644
260	475148.155	1265439.718	300	475422.658	1265948.886	340	475393.027	1266328.465
261	475150.342	1265506.171	301	475422.830	1265950.984	341	475413.465	1266326.879
262	475146.316	1265505.448	302	475325.760	1265953.556	342	475463.162	1266321.383
263	475144.883	1265461.909	303	475269.197	1265955.054	343	475458.159	1266305.450
264	475144.158	1265439.881	304	475171.941	1265957.633		475457.260	1266300.287
265	475075.933	1265442.638	305	475172.097	1265961.574		475454.362	1266281.544
266	475027.211	1265444.606	306	475186.788	1265941.954		475437.522	1266283.174
267	474959.428	1265447.345	307	475191.726	1265943.118		475433.755	1266274.433
268	474961.352	1265512.250	308	475193.288	1265950.137		475432.798	1266272.580



ឧបសម្ព័ន្ធតារាងនិយាមកា ៥០១ ចំហុច

Point_ID	Easting (m)	Northing (m)	Point_ID	Easting (m)	Northing (m)	Point_ID	Easting (m)	Northing (m)
349	475472.942	1266242.697	389	474975.560	1266044.181	429	475697.206	1265982.549
350	475472.236	1266222.370	390	474978.221	1266107.123	430	475684.781	1265988.796
351	475452.107	1266222.617	391	474980.236	1266154.789	431	475668.616	1265996.924
352	475446.142	1266221.972	392	474980.393	1266158.786	432	475649.862	1266004.695
353	475427.142	1266221.912	393	474980.607	1266168.171	433	475654.075	1266026.288
354	475425.382	1266143.973	394	474982.016	1266229.988	434	475639.209	1266033.447
355	475426.906	1266139.223	395	474982.795	1266264.213	435	475634.391	1266041.048
356	475428.656	1266122.514	396	474983.311	1266286.826	436	475627.297	1266046.989
357	475426.792	1266098.185	397	474993.178	1266288.348	437	475616.758	1266055.816
358	475456.751	1266099.768	398	475018.665	1266295.229	438	475576.272	1266062.289
359	475468.754	1266101.132	399	475036.674	1266301.887	439	475575.675	1266062.423
360	475467.642	1266032.793	400	475070.034	1266308.950	440	475578.352	1266069.746
361	475432.911	1266026.545	401	475067.823	1266310.318	441	475578.367	1266069.791
362	475423.648	1266036.366	402	475063.737	1266352.859	442	475578.405	1266069.917
363	475388.657	1266033.593	403	475176.950	1266349.272	443	475578.421	1266069.981
364	475386.785	1266048.576	404	475182.468	1266349.097	444	475588.245	1266112.221
365	475369.346	1266050.950	405	475185.893	1266452.352	445	475584.350	1266113.127
366	475353.059	1266051.590	406	475412.896	1266444.841	446	475574.772	1266071.948
367	475326.559	1266051.399	407	475410.300	1266424.390	447	475573.952	1266072.036
368	475321.014	1266040.197	408	475397.696	1266383.531	448	475545.049	1266074.225
369	475317.105	1266040.174	409	475862.164	1266315.387	449	475541.045	1266074.529
370	475314.870	1266013.932	410	475866.452	1266312.974	450	475540.251	1266140.523
371	475286.427	1266011.094	411	475867.689	1266314.621	451	475501.364	1266138.398
372	475261.108	1266010.603	412	475869.471	1266316.989	452	475501.386	1266139.697
373	475221.508	1266004.958	413	475904.765	1266306.421	453	475504.660	1266234.031
374	475206.427	1266013.228	414	475978.717	1266288.283	454	475508.322	1266339.503
375	475202.534	1266017.862	415	475975.015	1266265.329	455	475511.428	1266428.508
376	475189.015	1266012.787	416	475955.955	1266166.675	456	475511.985	1266445.004
377	475186.833	1265997.239	417	475942.532	1266119.965	457	475512.118	1266449.002
378	475184.052	1265989.101	418	475935.092	1266071.943	458	475512.692	1266466.800
379	475169.231	1265964.641	419	475931.512	1266048.835	459	475512.808	1266470.415
380	475167.843	1265964.353	420	475924.499	1266016.276	460	475516.895	1266471.136
381	475165.753	1265964.387	421	475912.477	1265968.188	461	475550.563	1266477.070
382	475163.844	1265964.417	422	475907.468	1265952.159	462	475597.335	1266482.934
383	475163.739	1265957.848	423	475904.260	1265938.744	463	475609.855	1266486.016
384	475118.311	1265959.052	424	475837.072	1265941.088	464	475621.271	1266488.827
385	475075.870	1265960.177	425	475804.299	1265942.266	465	475709.437	1266489.105
386	475011.542	1265961.880	426	475788.058	1265943.384	466	475724.691	1266489.724
387	474972.127	1265962.925	427	475751.694	1265939.126	467	475717.817	1266489.817
388	474973.627	1265998.425	428	475702.305	1265941.088	468	475717.770	1266489.817



ឧបសម្ព័ន្ធតារាងទិយាមកា ៥០១ បំណែក

Point_ID	Easting (m)	Northing (m)	Point_ID	Easting (m)	Northing (m)	Point_ID	Easting (m)	Northing (m)
469	475713.103	1266436.294	480	475849.239	1266322.628	491	475751.181	1265871.952
470	475727.515	1266430.386	481	475890.093	1265840.391	492	475738.616	1265868.622
471	475727.565	1266409.063	482	475882.987	1265797.270	493	475721.406	1265877.794
472	475727.575	1266404.940	483	475818.203	1265812.962	494	475694.441	1265879.157
473	475733.768	1266403.406	484	475796.211	1265841.697	495	475630.449	1265878.187
474	475744.207	1266394.677	485	475794.992	1265866.567	496	475600.420	1265874.969
475	475765.342	1266377.005	486	475776.758	1265874.785	497	475559.527	1265862.002
476	475769.116	1266366.873	487	475785.800	1265908.596	498	475554.705	1265896.163
477	475788.008	1266343.189	488	475785.836	1265910.840	499	475557.623	1265918.775
478	475795.189	1266338.888	489	475901.635	1265906.815	500	475600.077	1265900.000
479	475795.905	1266338.673	490	475759.514	1265906.755		475633.343	1265896.000



Handwritten signature or initials.