



**ព្រះរាជាណាចក្រកម្ពុជា**

**ជាតិ សាសនា ព្រះមហាក្សត្រ**



**រាជរដ្ឋាភិបាលកម្ពុជា**

**លេខ: ២០១ អនក្រ.បក**

**អនុក្រឹត្យ**

**ស្តីពី**

**ការបង្កើតតំបន់ប្រើប្រាស់ប្រើទំនាក់ទំនង «សសរស្តុកសត្វតោ»**

**រាជរដ្ឋាភិបាល**

- បានឃើញរដ្ឋធម្មនុញ្ញនៃព្រះរាជាណាចក្រកម្ពុជា
- បានឃើញព្រះរាជក្រឹត្យលេខ នស/រកត/០៩១៣/៩០៣ ចុះថ្ងៃទី២៤ ខែកញ្ញា ឆ្នាំ២០១៣ ស្តីពីការតែងតាំងរាជរដ្ឋាភិបាលនៃព្រះរាជាណាចក្រកម្ពុជា
- បានឃើញព្រះរាជក្រឹត្យលេខ នស/រកត/១២១៣/១៣៩៣ ចុះថ្ងៃទី២១ ខែធ្នូ ឆ្នាំ២០១៣ ស្តីពីការកែសម្រួល និងបំពេញបន្ថែមសមាសភាពរាជរដ្ឋាភិបាលនៃព្រះរាជាណាចក្រកម្ពុជា
- បានឃើញព្រះរាជក្រឹត្យលេខ នស/រកត/០៤១៦/៣៦៨ ចុះថ្ងៃទី០៤ ខែមេសា ឆ្នាំ២០១៦ ស្តីពីការកែសម្រួល និងបំពេញបន្ថែមសមាសភាពរាជរដ្ឋាភិបាលនៃព្រះរាជាណាចក្រកម្ពុជា
- បានឃើញព្រះរាជក្រមលេខ ០២/នស/៩៤ ចុះថ្ងៃទី២០ ខែកក្កដា ឆ្នាំ១៩៩៤ ដែលប្រកាសឱ្យប្រើច្បាប់ស្តីពីការរៀបចំ និងការប្រព្រឹត្តទៅនៃគណៈរដ្ឋមន្ត្រី
- បានឃើញព្រះរាជក្រមលេខ នស/រកម/០១៩៦/១៣ ចុះថ្ងៃទី២៤ ខែមករា ឆ្នាំ១៩៩៦ ដែលប្រកាសឱ្យប្រើច្បាប់ស្តីពីការបង្កើតក្រសួងកសិកម្ម រុក្ខាប្រមាញ់ និងនេសាទ
- បានឃើញព្រះរាជក្រមលេខ នស/រកម/០១៩៦/២១ ចុះថ្ងៃទី២៤ ខែមករា ឆ្នាំ១៩៩៦ ដែលប្រកាសឱ្យប្រើច្បាប់ស្តីពីការបង្កើតក្រសួងបរិស្ថាន
- បានឃើញព្រះរាជក្រមលេខ នស/រកម/១២៩៦/៣៦ ចុះថ្ងៃទី២៤ ខែធ្នូ ឆ្នាំ១៩៩៦ ដែលប្រកាសឱ្យប្រើច្បាប់ស្តីពីកិច្ចការពារបរិស្ថាន និងការគ្រប់គ្រងធនធានធម្មជាតិ
- បានឃើញព្រះរាជក្រមលេខ នស/រកម/០៨០២/០១៦ ចុះថ្ងៃទី៣១ ខែសីហា ឆ្នាំ២០០២ ដែលប្រកាសឱ្យប្រើច្បាប់ស្តីពីព្រៃឈើ
- បានឃើញព្រះរាជក្រមលេខ នស/រកម/០២០៨/០០៧ ចុះថ្ងៃទី១៥ ខែកុម្ភៈ ឆ្នាំ២០០៨ ដែលប្រកាសឱ្យប្រើច្បាប់ស្តីពីតំបន់ការពារធម្មជាតិ

- បានឃើញអនុក្រឹត្យលេខ ១៣៥ អនក្រ.បក ចុះថ្ងៃទី០៥ ខែកក្កដា ឆ្នាំ២០១៦ ស្តីពីការរៀបចំ និងការប្រព័ន្ធនៃរបស់ក្រសួងបរិស្ថាន
- យោងតាមសំណើរបស់រដ្ឋមន្ត្រីក្រសួងបរិស្ថាន

**សម្រេច**

**មាត្រា ១ .-**

ត្រូវបានបង្កើតតំបន់ប្រើប្រាស់ច្រើនយ៉ាង-សសរស្តម្ភសត្វតោ\* ដែលមានផ្ទៃដីសរុបចំនួន ៨៣៩ (ប្រាំបីរយសាមសិបប្រាំបួន) ហិកតា ស្ថិតក្នុងភូមិសាស្ត្រ ស្រុកសំបូរ ខេត្តក្រចេះ ដូចមានផែនទី ជូនភ្ជាប់ជាឧបសម្ព័ន្ធនៃអនុក្រឹត្យនេះ និងមាននិយាមកា(Datum: WGS1984) ដូចខាងក្រោម៖

និយាមកាគោល					
Id	X	Y	Id	X	Y
1	663204	1435340	9	661698	1429448
2	661924	1434232	10	662864	1429767
3	661924	1433043	11	662751	1430454
4	661088	1432728	12	662156	1430697
5	661096	1431527	13	662227	1430843
6	661378	1431368	14	663184	1429885
7	660922	1430587	15	663380	1429961
8	660819	1430317	16	663221	1430942

**មាត្រា ២ .-**

អនុក្រឹត្យនេះមានគោលបំណងដូចតទៅ៖

- ដើម្បីធានាឱ្យមានការថែទាំទីជម្រក និងស្ថិរភាព នៃប្រព័ន្ធអេកូឡូស៊ី សារព័ន្ធរដ្ឋប្រមូលធម្មជាតិ សត្វព្រៃ រុក្ខជាតិ សម្រាប់យុវអង្គ
- រក្សាលំនឹងបរិស្ថាន ការពារនិងអភិរក្សធនធានធម្មជាតិ និងរួមចំណែកកាត់បន្ថយការប្រែប្រួលអាកាសធាតុ និងហានិភ័យគ្រោះមហន្តរាយធម្មជាតិ
- លើកទឹកចិត្តឱ្យមានការចូលរួមរបស់សហគមន៍មូលដ្ឋាន ក៏ដូចជាអ្នកពាក់ព័ន្ធក្នុងការថែរក្សា ការពារ អភិរក្ស និងការប្រើប្រាស់ធនធានធម្មជាតិដោយនិរន្តរភាព
- បង្កើនតួនាទីប្រព័ន្ធអេកូឡូស៊ីតំបន់ការពារធម្មជាតិ សម្រាប់ជាផលប្រយោជន៍ដល់សង្គមជាតិគ្រប់ជំនាន់
- ផ្តល់ផលិតផលនិងសេវាកម្មធម្មជាតិសម្រាប់ប្រើប្រាស់តាមតម្រូវការរបស់សហគមន៍។

**មាត្រា ៣ .-**

ផ្ទៃដីនៃអនុក្រឹត្យតំបន់ប្រើប្រាស់ច្រើនយ៉ាង-សសរស្តម្ភសត្វតោ\*នេះ មិនរួមបញ្ចូលដីកម្មសិទ្ធិឯកជន និងដីប្រើប្រាស់ជាប្រយោជន៍សាធារណៈ។

**មាត្រា ៤ .-**

ក្រសួងបរិស្ថានមានសមត្ថកិច្ចរៀបចំ និងគ្រប់គ្រង តំបន់ប្រើប្រាស់ច្រើនយ៉ាង-សសរស្តម្ភសត្វតោ\* ដោយសហការជាមួយក្រសួង ស្ថាប័នពាក់ព័ន្ធ រដ្ឋបាលខេត្ត និងកងកម្លាំងប្រដាប់អាវុធមានសមត្ថកិច្ច ដើម្បីធានាភិក្ខុគាំពារបរិស្ថាន ការអភិរក្សប្រព័ន្ធអេកូឡូស៊ី ជីវៈចម្រុះ និងការប្រើប្រាស់ធនធានធម្មជាតិប្រកបដោយនិរន្តរភាព។

**មាត្រា ៥ ..**

បទប្បញ្ញត្តិទាំងឡាយណាដែលផ្ទុយនឹងអនុក្រឹត្យនេះត្រូវទុកជានិរាករណ៍។

**មាត្រា ៦ ..**

រដ្ឋមន្ត្រីទទួលបន្ទុកទីស្តីការគណៈរដ្ឋមន្ត្រី រដ្ឋមន្ត្រីក្រសួងមហាផ្ទៃ រដ្ឋមន្ត្រីក្រសួងរៀបចំដែនដី នគរូបនីយកម្ម និងសំណង់ រដ្ឋមន្ត្រីក្រសួងសេដ្ឋកិច្ច និងហិរញ្ញវត្ថុ រដ្ឋមន្ត្រីក្រសួងបរិស្ថាន រដ្ឋមន្ត្រីក្រសួងកសិកម្ម រុក្ខាប្រមាញ់និងនេសាទ និងរដ្ឋមន្ត្រីគ្រប់ក្រសួង ប្រធានស្ថាប័នពាក់ព័ន្ធ ត្រូវអនុវត្តអនុក្រឹត្យនេះ ឱ្យមានប្រសិទ្ធភាពខ្ពស់ចាប់ពីថ្ងៃចុះហត្ថលេខាតទៅ។

ធ្វើនៅរាជធានីភ្នំពេញ ថ្ងៃទី ២៤ ខែ វិច្ឆិកា ឆ្នាំ ២០១៧



**សម្តេចអគ្គមហាសេនាបតីតេជោ ហ៊ុន សែន**

បានយកសេចក្តីគោរពជម្រាបជូន

**សម្តេចអគ្គមហាសេនាបតីតេជោនាយករដ្ឋមន្ត្រី សូមហត្ថលេខា**

**រដ្ឋមន្ត្រីក្រសួងបរិស្ថាន**

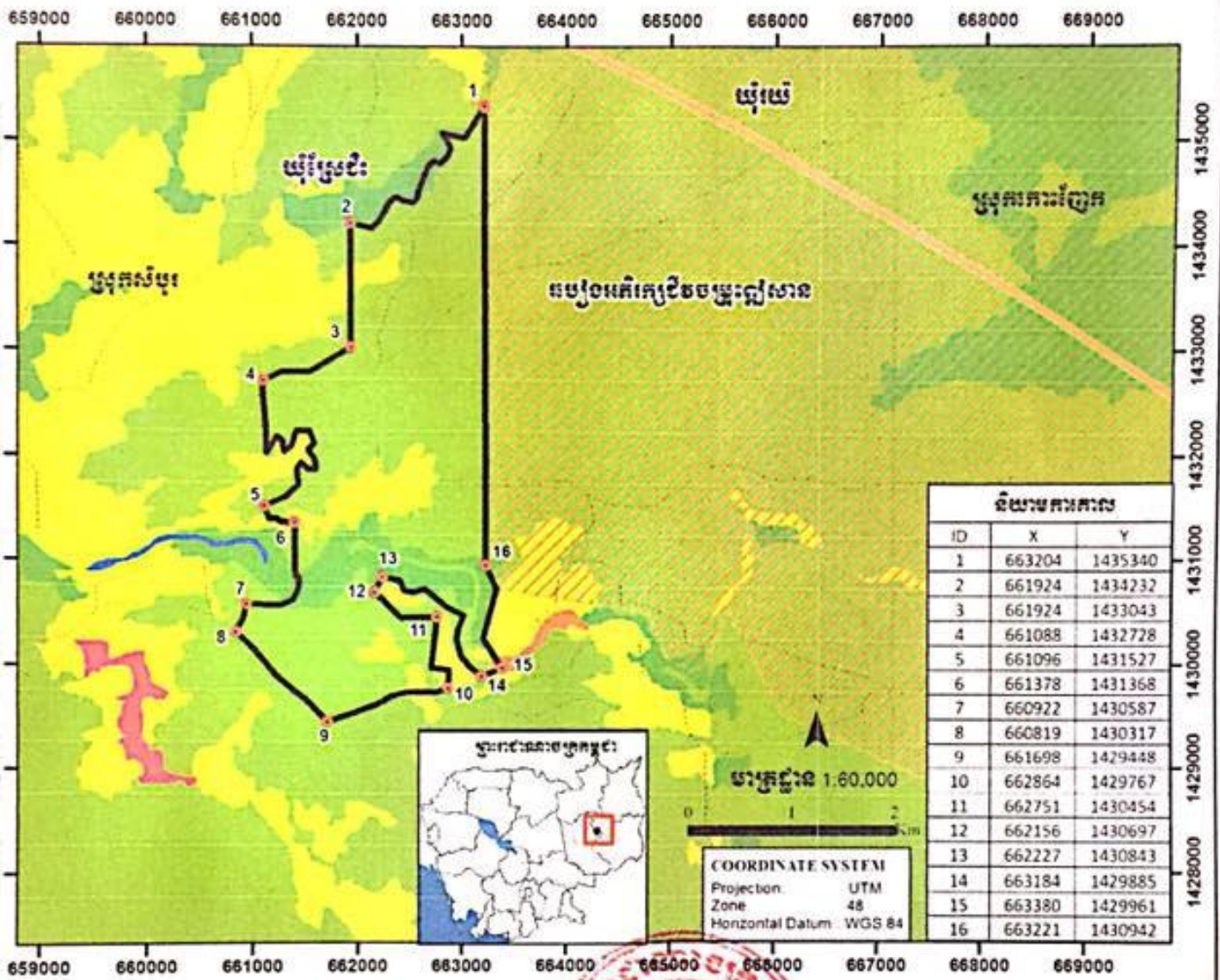
**សាយ សំរាល់**

**កន្លែងទទួល៖**

- ក្រសួងព្រះបរមរាជវាំង
- អគ្គលេខាធិការដ្ឋានក្រុមប្រឹក្សាធម្មនុញ្ញ
- អគ្គលេខាធិការដ្ឋានព្រឹទ្ធសភា
- អគ្គលេខាធិការដ្ឋានរដ្ឋសភា
- អគ្គលេខាធិការរាជរដ្ឋាភិបាល
- ខុទ្ទកាល័យសម្តេចអគ្គមហាសេនាបតីតេជោនាយករដ្ឋមន្ត្រី
- ខុទ្ទកាល័យសម្តេច ឯកឧត្តម លោកជំទាវឧបនាយករដ្ឋមន្ត្រី
- ដូចមាត្រា ៦
- រាជកិច្ច
- ឯកសារ កាលប្បវត្តិ

# ផែនទី តំបន់ប្រើប្រាស់ប្រើនយោបាយ - សសរស្តុសត្វតោ - ស្ថិតក្នុងខេត្តក្រចេះ

ឧបសម្ព័ន្ធនៃអនុក្រឹត្យលេខ ២០១ អនក្រ.បក ចុះថ្ងៃទី ២៤ ខែ វិច្ឆិកា ឆ្នាំ ២០១៧



ID	X	Y
1	663204	1435340
2	661924	1434232
3	661924	1433043
4	661088	1432728
5	661096	1431527
6	661378	1431368
7	660922	1430587
8	660819	1430317
9	661698	1429448
10	662864	1429767
11	662751	1430454
12	662156	1430697
13	662227	1430843
14	663184	1429885
15	663380	1429961
16	663221	1430942

- សញ្ញាសម្គាល់**
- ចំណុចទិសដៅ
  - ព្រំប្រទល់ស្រុក
  - - - ព្រំប្រទល់ឃុំ
  - ..... ផ្លូវ
  - ទឹក
  - ▨ របៀងអភិរក្សជីវៈចម្រុះឈ្នួល
  - ព្រំប្រទល់តំបន់ប្រើប្រាស់ប្រើនយោបាយសសរស្តុសត្វតោ
- កម្របព្រៃឈើឆ្នាំ២០១៤**
- ព្រៃស្រោង
  - ព្រៃពាក់កណ្តាលស្រោង
  - ព្រៃល្វោះ
  - ព្រៃមូស្សី
  - ព្រៃលិចទឹក
  - ព្រៃដុះឡើងវិញ
  - ដីពុំមានកម្របព្រៃឈើ

ខេត្តក្រចេះ ថ្ងៃទី ០៩ ខែ កញ្ញា ឆ្នាំ ២០១៧

អគ្គនាយកដ្ឋានអភិរក្សធនធានឧត្តមក្រចេះ

ស្រុកក្រវាញ ថ្ងៃទី ០៦ ខែ វិច្ឆិកា ឆ្នាំ ២០១៧

រដ្ឋមន្ត្រីក្រសួងបរិស្ថាន

ស្រុកក្រវាញ

ស្រុកក្រវាញ

ស្រុកក្រវាញ

ស្រុក ក្រវាញ

ស្រុក ក្រវាញ