



ព្រះរាជាណាចក្រកម្ពុជា

ជាតិ សាសនា ព្រះមហាក្សត្រ



រាជរដ្ឋាភិបាលកម្ពុជា

លេខ: ២២១ អនក្រ.បក

អនុក្រឹត្យ

ស្តីពី

ការធ្វើអនុប្បយោគផ្លែដីគម្រោងវិនិយោគអភិវឌ្ឍន៍ទេសចរណ៍កម្ពុជាតិ
លើផ្លែដីទំហំ ២២១,៩៤ (ពីររយម្ភៃមួយហិកតា និងកៅសិបបួនរន) ហិកតា
ស្ថិតក្នុងតំបន់ប្រើប្រាស់ដោយមិនកាតព្វ នៃខណ្ឌនគរភ្នំព្រះសុរាម្រិត-ក្រុងសម្បត្តិ
ភូមិសាស្ត្រឃុំក្រែងក្រវាញ ខេត្តកំពង់ស្ពឺ ជាទ្រព្យសម្បត្តិឯកជនរបស់រដ្ឋ

រាជរដ្ឋាភិបាល

- បានឃើញរដ្ឋធម្មនុញ្ញនៃព្រះរាជាណាចក្រកម្ពុជា
- បានឃើញព្រះរាជក្រឹត្យលេខ នស/រកត/០៩១៨/៩២៥ ចុះថ្ងៃទី៦ ខែកញ្ញា ឆ្នាំ២០១៨ ស្តីពីការតែងតាំង
រាជរដ្ឋាភិបាលនៃព្រះរាជាណាចក្រកម្ពុជា
- បានឃើញព្រះរាជក្រឹត្យលេខ នស/រកត/០៣២០/៤២១ ចុះថ្ងៃទី៣០ ខែមីនា ឆ្នាំ២០២០ ស្តីពីការតែងតាំង
និងកែសម្រួលសមាសភាពរាជរដ្ឋាភិបាលនៃព្រះរាជាណាចក្រកម្ពុជា
- បានឃើញព្រះរាជក្រមលេខ នស/រកម/០៦១៨/០១២ ចុះថ្ងៃទី២៨ ខែមិថុនា ឆ្នាំ២០១៨ ដែលប្រកាស
ឱ្យប្រើច្បាប់ស្តីពីការរៀបចំ និងការប្រព្រឹត្តទៅនៃគណៈរដ្ឋមន្ត្រី
- បានឃើញព្រះរាជក្រមលេខ នស/រកម/០១៩៦/២១ ចុះថ្ងៃទី២៤ ខែមករា ឆ្នាំ១៩៩៦ ដែលប្រកាសឱ្យប្រើ
ច្បាប់ស្តីពីការបង្កើតក្រសួងបរិស្ថាន
- បានឃើញព្រះរាជក្រមលេខ នស/រកម/០២០៨/០០៧ ចុះថ្ងៃទី១៥ ខែកុម្ភៈ ឆ្នាំ២០០៨ ដែលប្រកាស
ឱ្យប្រើច្បាប់ស្តីពីតំបន់ការពារធម្មជាតិ
- បានឃើញព្រះរាជក្រមលេខ នស/រកម/០៨០១/១៤ ចុះថ្ងៃទី៣០ ខែសីហា ឆ្នាំ២០០១ ដែលប្រកាស
ឱ្យប្រើច្បាប់កូមិបាល
- បានឃើញព្រះរាជក្រមលេខ នស/រកម/១១២០/០៣០ ចុះថ្ងៃទី១៤ ខែវិច្ឆិកា ឆ្នាំ២០២០ ដែលប្រកាស
ឱ្យប្រើច្បាប់ស្តីពីការគ្រប់គ្រង ការប្រើប្រាស់ និងការចាត់ចែងលើទ្រព្យសម្បត្តិរដ្ឋ
- បានឃើញព្រះរាជក្រឹត្យចុះថ្ងៃទី១ ខែវិច្ឆិកា ឆ្នាំ១៩៩៣ ស្តីពីការកំណត់តំបន់ការពារធម្មជាតិ
- បានឃើញអនុក្រឹត្យលេខ ២៣៤ អនក្រ.បក ចុះថ្ងៃទី៧ ខែវិច្ឆិកា ឆ្នាំ២០២១ ស្តីពីការរៀបចំ និងការ
ប្រព្រឹត្តទៅរបស់ក្រសួងបរិស្ថាន

- បានឃើញអនុក្រឹត្យលេខ ១២៦ អនក្រ.បក ចុះថ្ងៃទី២៧ ខែមិថុនា ឆ្នាំ២០២២ ស្តីពីការកំណត់តំបន់ប្រើប្រាស់ដោយចីរភាព លើផ្ទៃដីទំហំ ២២១,៩៤ ស៊ិកតនៅក្នុង ឧទ្យានជាតិព្រះសុរាម្រិត-កុសមៈ «គិរីម្យ» ភូមិសាស្ត្រឃុំត្រែងត្រយឹង ស្រុកភ្នំស្រួច ខេត្តកំពង់ស្ពឺ
- យោងលិខិតលេខ ៤៩៦ សជណ.ជប ចុះថ្ងៃទី២៧ ខែមិថុនា ឆ្នាំ២០២២ របស់ទីស្តីការគណៈរដ្ឋមន្ត្រី
- យោងលិខិតលេខ ១៤២៥ សណបស្ត ចុះថ្ងៃទី០៣ ខែកក្កដា ឆ្នាំ២០២៣ របស់ក្រសួងបរិស្ថាន

សម្រេច

មាត្រា ១ .-

ត្រូវបានធ្វើអនុប្បយោគពីទ្រព្យសម្បត្តិសាធារណៈរបស់រដ្ឋ មកជាទ្រព្យសម្បត្តិឯកជនរបស់រដ្ឋ លើផ្ទៃដីទំហំ ២២១,៩៤ ហិកតា (ពីររយម្ភៃមួយហិកតា និងកៅសិបបួនអា) ស្ថិតក្នុងតំបន់ប្រើប្រាស់ដោយចីរភាពនៃឧទ្យានជាតិព្រះសុរាម្រិត-កុសមៈ «គិរីម្យ» ភូមិសាស្ត្រឃុំត្រែងត្រយឹង ស្រុកភ្នំស្រួច ខេត្តកំពង់ស្ពឺ ជាកម្មវត្ថុជួលអចិន្ត្រៃយ៍រយៈពេលវែង ៥០ (ហាសិប) ឆ្នាំ សម្រាប់គម្រោងវិនិយោគអភិវឌ្ឍន៍ទេសចរណ៍ធម្មជាតិ របស់ក្រុមហ៊ុន ក្រុមហ៊ុន វ៉ែន ម៉ែ (ONE MORE Ltd.) ដូចមានផែនទី និងចំណុចនិយាមកាជាឧសម្ព័ន្ធភ្ជាប់នៃអនុក្រឹត្យនេះ។

មាត្រា ២ .-

ផ្ទៃដីដូចមានចែងក្នុងមាត្រា ១ នៃអនុក្រឹត្យនេះ ត្រូវស្ថិតក្រោមការចាត់ចែងនីតិវិធីបន្តដោយក្រសួងបរិស្ថាន ជាអាជ្ញាធរកាន់កាប់ទ្រព្យសម្បត្តិ និងមានកិច្ចសហការជាមួយក្រសួងសេដ្ឋកិច្ច និងហិរញ្ញវត្ថុ ជាអាជ្ញាធរគ្រប់គ្រងទ្រព្យសម្បត្តិរដ្ឋ និងក្រសួងស្ថាប័នពាក់ព័ន្ធ ព្រមទាំងរដ្ឋបាលថ្នាក់ក្រោមជាតិ ស្របតាមច្បាប់ និងនីតិវិធីជាធរមាន។

មាត្រា ៣ .-

បទប្បញ្ញត្តិទាំងឡាយណាដែលផ្ទុយនឹងអនុក្រឹត្យនេះ ត្រូវទុកជានិរាករណ៍។

មាត្រា ៤ .-

រដ្ឋមន្ត្រីទទួលបន្ទុកទីស្តីការគណៈរដ្ឋមន្ត្រី រដ្ឋមន្ត្រីក្រសួងសេដ្ឋកិច្ចនិងហិរញ្ញវត្ថុ រដ្ឋមន្ត្រីក្រសួងបរិស្ថាន រដ្ឋមន្ត្រីគ្រប់គ្រងស្ថាប័នដែលពាក់ព័ន្ធ អភិបាលនៃគណៈអភិបាលខេត្តកំពង់ស្ពឺ ត្រូវទទួលបន្ទុកអនុវត្តអនុក្រឹត្យនេះ តាមភារកិច្ច រៀងៗខ្លួន ចាប់ពីថ្ងៃចុះហត្ថលេខាតទៅ។

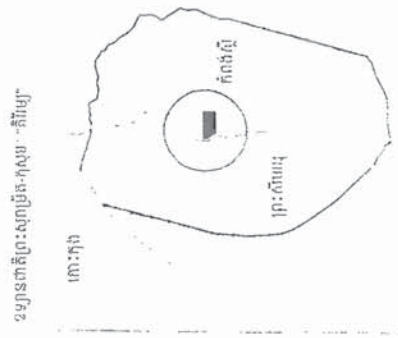
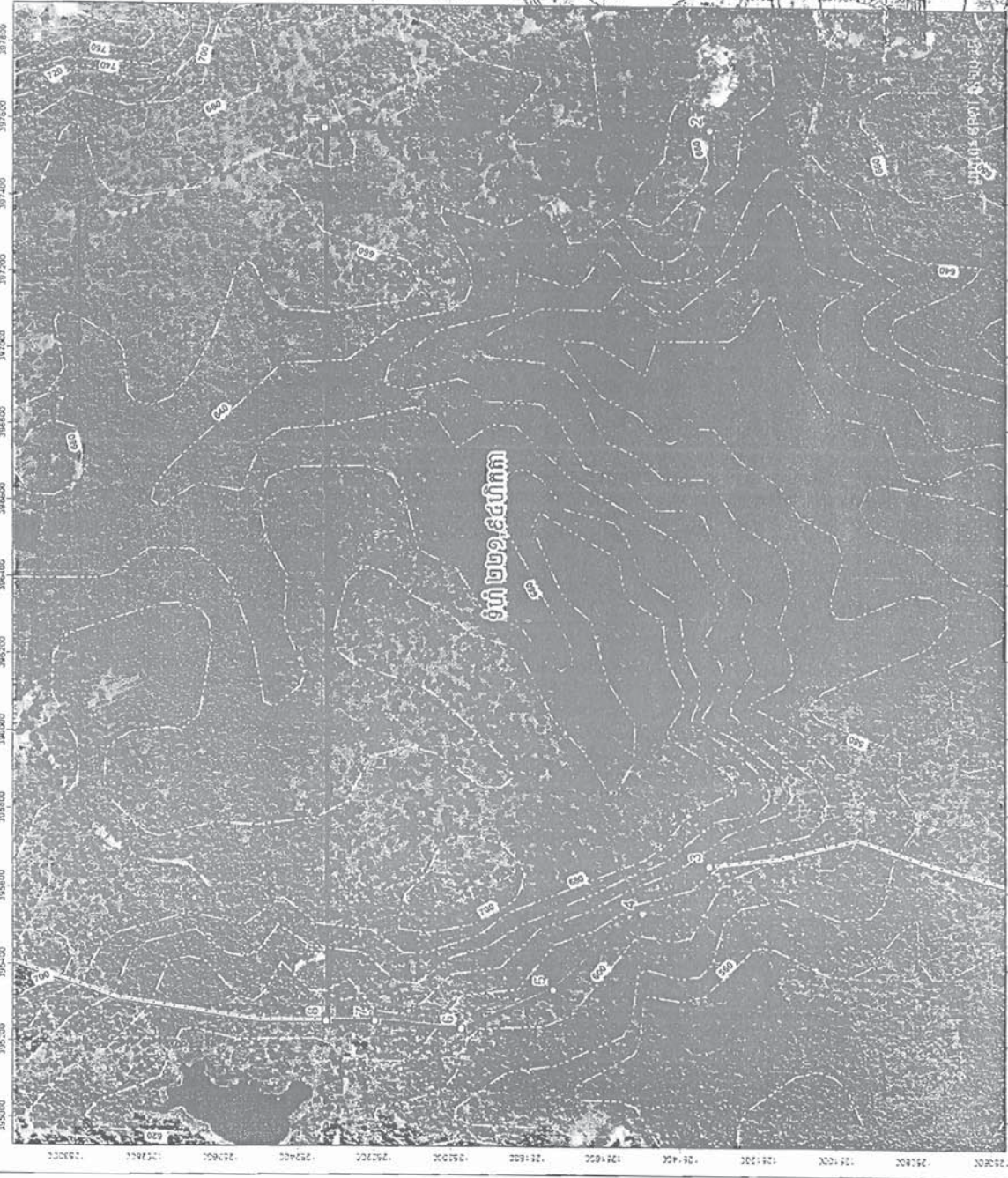
ថ្ងៃពុធ ១ រោច ខែទុតិយសាធន ឆ្នាំថោះ បុព្វស័ក ព.ស.២៥៦៧
ធ្វើនៅរាជធានីភ្នំពេញ ថ្ងៃទី ២២ ខែ សីហា ឆ្នាំ២០២៣ ✓



សម្តេចអគ្គមហាសេនាបតីតេជោ ហ៊ុន សែន

- កន្លែងទទួល
- ក្រសួងព្រះបរមរាជវាំង
 - អគ្គលេខាធិការដ្ឋានក្រុមប្រឹក្សាធម្មនុញ្ញ
 - អគ្គលេខាធិការដ្ឋានព្រឹទ្ធសភា
 - អគ្គលេខាធិការដ្ឋានរដ្ឋសភា
 - ឧទ្ធរណ៍យសអម្ពចរគ្រប់ហាសេនាបតីតេជោនាយករដ្ឋមន្ត្រី
 - ឧទ្ធរណ៍យសអម្ពច ឯកឧត្តម ឧបនាយករដ្ឋមន្ត្រី
 - ដូចមាត្រា៤
 - រាជកិច្ច
 - ឯកសារ សាលប្បវត្តិ

ផែនទី និងបំណុលនិយាមការឧបសម្ព័ន្ធ នៃលិខិតអនុញ្ញាតដីស្រែកស្រែក... ភូមិសាស្ត្រ... ខេត្តកំពង់ចាម... ឆ្នាំ២០២៣



លិខិតបញ្ជាក់ផែនទី

ID	X	Y	ID	X
1	397580	1252325	5	395338
2	397580	1251323	6	395236
3	395661	1251324	7	395255
4	395661	1251498	8	395255

ខ្សែបន្តប្រតិបត្តិការស្រែកស្រែក... ខេត្តកំពង់ចាម... ឆ្នាំ២០២៣

ខ្សែបន្តប្រតិបត្តិការស្រែកស្រែក... ខេត្តកំពង់ចាម... ឆ្នាំ២០២៣

Spatial Reference
Name: WGS 1984 UTM Zone 4
Datum: WGS 1984
Page units Meter

0 0.2 Km