



**USAID**  
FROM THE AMERICAN PEOPLE



**កំណត់សំគាល់ ផ្នែកច្បាប់  
ស្តីពី**

**សៀវភៅការងារ និងប័ណ្ណសម្គាល់កម្មករនិយោជិតខ្មែរ  
សម្រាប់ សហគមន៍ និងអង្គការមិនមែនរដ្ឋាភិបាល (NGOs)**

**សេចក្តីផ្តើម**

ជនដែលមានសញ្ជាតិខ្មែរធ្វើការ យកល្អូលពីនិយោជកណាមួយ ត្រូវតែមានសៀវភៅការងារ ។ សៀវភៅការងារ សំគាល់អត្តសញ្ញាណសាមីខ្លួន ប្រភេទការងារដែលបានចុះកិច្ចសន្យាធ្វើ ចំណេញដែលបានចុះកិច្ចសន្យា ប្រាក់ល្អូលដែលបានព្រមព្រៀង និងរបៀបបើកប្រាក់ ល្អូល ។<sup>1</sup>

ម្ចាស់ ក្រុមហ៊ុន រោងចក្រ សហគ្រាស គ្រឹះស្ថានទាំងឡាយ ដូចមានចែងក្នុងមាត្រា ១ នៃច្បាប់ស្តីពីការងារ មិនអាចប្រើកម្មករនិយោជិតខ្មែរ ដោយគ្មានសៀវភៅការងារឡើយ ហើយត្រូវបង្កលក្ខណៈងាយស្រួលឱ្យពួកគេមានលទ្ធភាពគ្រប់គ្រាន់ ដើម្បីទៅធ្វើសៀវភៅការងារនៅ នាយកដ្ឋានមុខរបរ និងហត្ថពលកម្ម នៃក្រសួងការងារនិងបណ្តុះបណ្តាលវិជ្ជាជីវៈចំពោះអ្នកនៅរាជធានីភ្នំពេញ និងនៅមន្ទីរការងារនិងបណ្តុះបណ្តាលវិជ្ជាជីវៈខេត្ត ចំពោះអ្នករស់នៅតាមបណ្តាខេត្ត។

ជារួមមក សៀវភៅការងារ គឺជាការកត់សំគាល់អតីតភាពបម្រើការងាររបស់កម្មករ និយោជិតដែលបានធ្វើការងារ តាមក្រុមហ៊ុន រោងចក្រ សហគ្រាស គ្រឹះស្ថាន។ អតីតភាពការងារនេះ និង មានផលប្រយោជន៍ដល់កម្មករនិយោជិតនៅពេលឈានដល់វ័យចាស់ដែលទទួលបានអត្ថប្រយោជន៍ស្របតាមច្បាប់ស្តីពីការងារ និងច្បាប់ពាក់ព័ន្ធផ្សេងទៀតជាធរមាន។

ការធ្វើសៀវភៅការងារជូនដល់កម្មករ និយោជិត ជាការអនុវត្តកាតព្វកិច្ចតាមច្បាប់ដោយ ក្រុមហ៊ុន រោងចក្រ សហគ្រាស គ្រឹះស្ថាន និងមិនរងការដាក់ពិន័យទៅតាមច្បាប់កំណត់។

<sup>1</sup> មាត្រា៣២ ដល់ ៣៨ នៃច្បាប់ស្តីពីការងារ ឆ្នាំ ១៩៩៧

# ការផ្តល់សៀវភៅការងារ និងបណ្ណសម្គាល់កម្មករនិយោជិតខ្មែរ

ដើម្បីស្នើសុំប្រើប្រាស់ ការផ្តល់សៀវភៅការងារ និងបណ្ណសម្គាល់កម្មករនិយោជិតខ្មែរ លោកអ្នក អាចទំនាក់ទំនងដោយផ្ទាល់ជាមួយ នាយកដ្ឋានមុខរបរ និង ហត្ថពលកម្ម នៃ ក្រសួងការងារនិងបណ្តុះបណ្តាលវិជ្ជាជីវៈចំពោះអ្នកនៅរាជធានីភ្នំពេញ និងនៅមន្ទីរការងារនិងបណ្តុះបណ្តាលវិជ្ជាជីវៈខេត្តចំពោះអ្នកធ្វើការងារនៅតាមបណ្តាខេត្ត។

លោកអ្នកក៏អាចធ្វើតាមប្រព័ន្ធអ៊ីនធឺណិតបានដែរ ប៉ុន្តែដើម្បីប្រើប្រាស់សេវាស្វ័យប្រវត្តិកម្ម ម្ចាស់រោងចក្រ សហគ្រាស និងកម្មករនិយោជិតត្រូវ ចុះឈ្មោះ ចូលប្រព័ន្ធ ធ្វើតាមការណែនាំជាមុនសិន។

គឺចូលទៅកាន់គេហទំព័រ <https://lacms.mlvt.gov.kh> រើសយកសេវាលេខរៀងទី៦ ដូចខាងក្រោម ៖  
 សូមស្វាគមន៍មកកាន់ប្រព័ន្ធគ្រប់គ្រងទិន្នន័យរួមពាក់ព័ន្ធវិស័យការងារ  
 កម្រងសេវាស្វ័យប្រវត្តិកម្មពាក់ព័ន្ធវិស័យការងារ ៖

Upload បញ្ជីឈ្មោះបច្ចុប្បន្នភាពរបស់កម្មករនិយោជិត	
១.ការចុះបញ្ជីកាលបរិច្ឆេទកម្មករនិយោជិត (MLVT)	២.ការចុះបញ្ជីការសៀវភៅប្រចាំសហគ្រាស
៣.ការចុះបញ្ជីការសៀវភៅបើកប្រាក់/ផ្តល់លិខិតអនុញ្ញាតបើកប្រាក់តាមប្រព័ន្ធកុំព្យូទ័រ	៤.ការចុះទិដ្ឋាការបទបញ្ជាផ្ទៃក្នុងរបស់សហគ្រាស
៥.ការបញ្ជាក់វិញ្ញាបនបត្រពិនិត្យកាយសម្បទាកម្មករនិយោជិតខ្មែរ	៦.ការផ្តល់សៀវភៅការងារ និងបណ្ណសម្គាល់កម្មករនិយោជិតខ្មែរ ?
៧.បច្ចុប្បន្នភាពទិដ្ឋាការ "ចូល" លើសៀវភៅការងារ	៨.បច្ចុប្បន្នភាពទិដ្ឋាការ "ចេញ" លើសៀវភៅការងារ
៩.ការផ្តល់ទុតិយភាសៀវភៅការងារ និងបណ្ណសម្គាល់កម្មករនិយោជិតខ្មែរ ?	
១០.ការចេញលិខិតទទួលស្គាល់ការបោះឆ្នោតជ្រើសរើសប្រតិភូបុគ្គលិក	
១១.ការផ្តល់ទិដ្ឋាការប្រើប្រាស់កម្មករនិយោជិតវ័យក្មេង	១២.ការចុះបញ្ជីការសៀវភៅបញ្ជីចុះនាយក្មេង ?
១៣.ការផ្តល់លិខិតអនុញ្ញាតឱ្យសហគ្រាស ធ្វើការបន្ថែមម៉ោង	១៤.ការផ្តល់លិខិតអនុញ្ញាតឱ្យសហគ្រាស ធ្វើការនៅថ្ងៃឈប់សម្រាកប្រចាំសប្តាហ៍
១៥.ការផ្តល់លិខិតអនុញ្ញាតឱ្យសហគ្រាស ធ្វើការនៅថ្ងៃឈប់សម្រាកបុណ្យដែលមានប្រាក់ឈ្នួល	១៦.ការផ្តល់លិខិតអនុញ្ញាតព្យួរកិច្ចសន្យាការងារ
១៧.ការហ្វឹកហ្វឺនកូនជាង/កម្មសិក្សា	
ការផ្លាស់ប្តូរសៀវភៅការងារ និងបណ្ណសម្គាល់កម្មករនិយោជិតខ្មែរពីទម្រង់ចាស់មកទម្រង់ថ្មី	

បន្ទាប់ពីចុចលើសេវាលេខរៀងទី៦រួចមក នោះប្រព័ន្ធនឹងបង្ហាញការស្នើសុំប្រើប្រាស់ ការផ្តល់សៀវភៅការងារ និងបណ្ណសម្គាល់កម្មករនិយោជិតខ្មែរ ជា ២ ជម្រើសដូចខាងក្រោម ៖

ចូលប្រព័ន្ធ សម្រាប់រោងចក្រ សហគ្រាស  
បើមិនទាន់ចុះឈ្មោះ សូមចុចទីនេះដើម្បីចុះឈ្មោះ

អ៊ីមែល  លេខសម្ងាត់

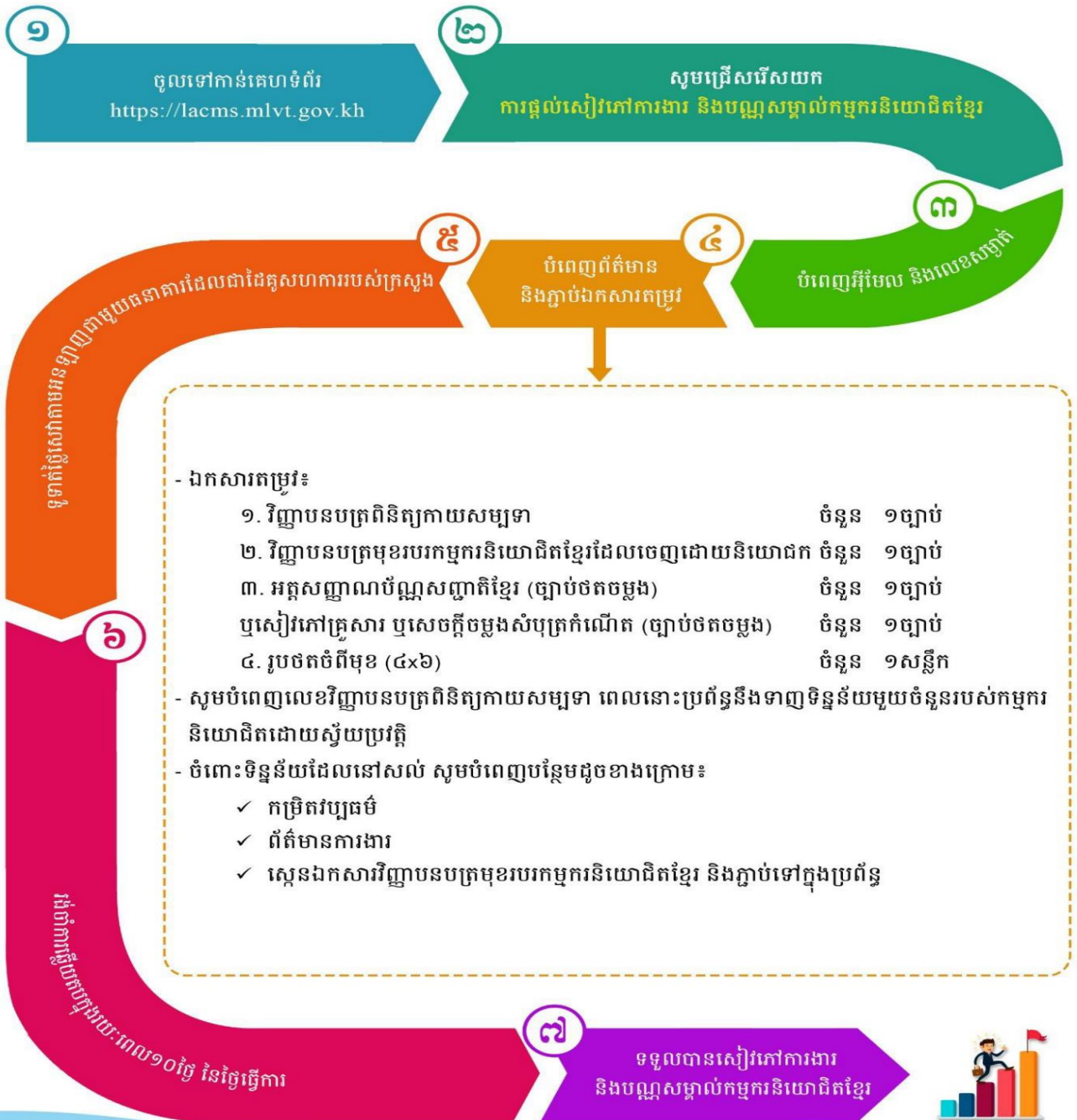
ភ្លេចលេខសម្ងាត់? អ៊ីមែល ឬ លេខអត្តសញ្ញាណប័ណ្ណសញ្ជាតិខ្មែរ

ចូលប្រព័ន្ធ សម្រាប់កម្មករនិយោជិតខ្មែរ  
បើមិនទាន់ចុះឈ្មោះ សូមចុចទីនេះដើម្បីចុះឈ្មោះ

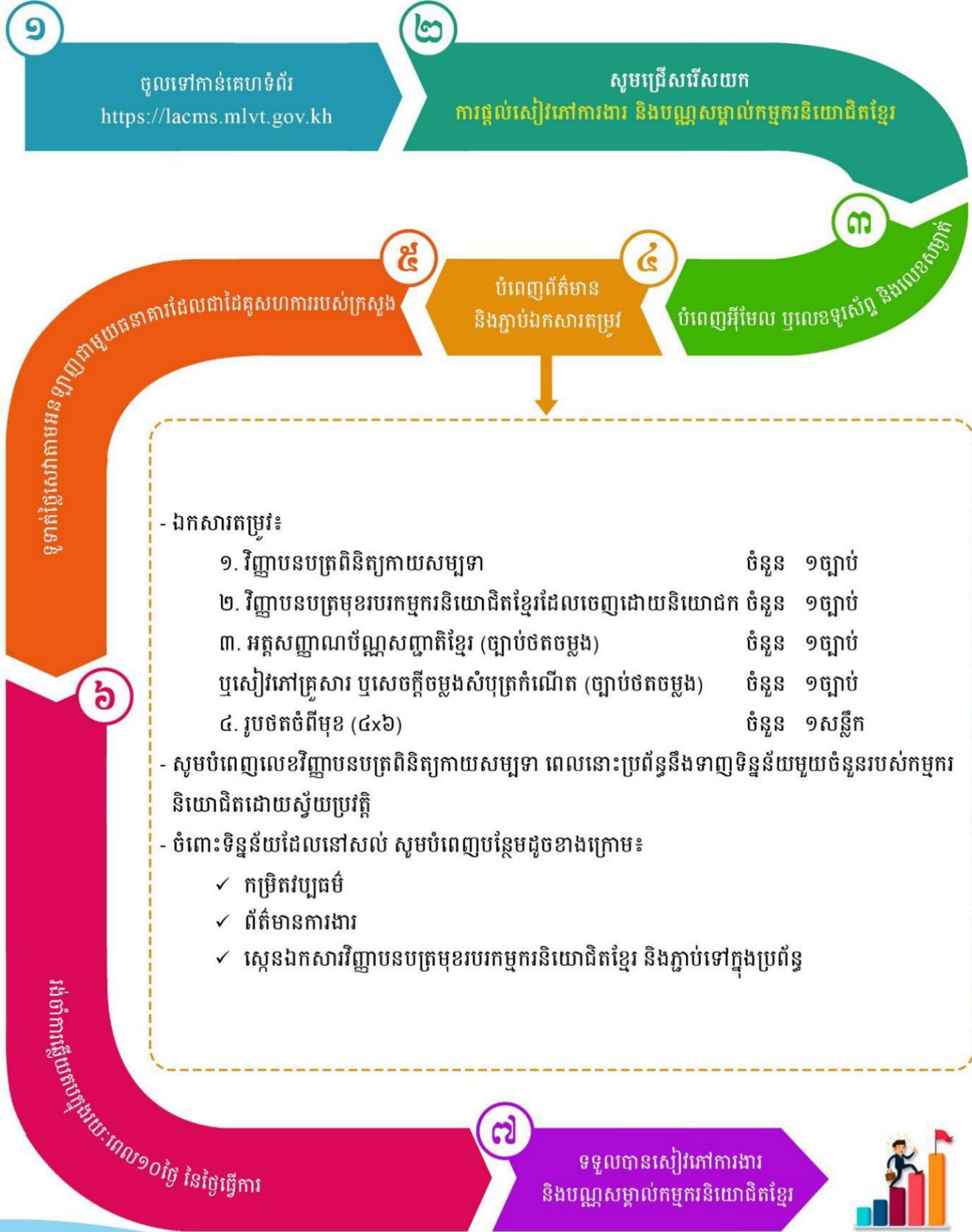
អ៊ីមែល  ឬ លេខខ្សាត់  លេខសម្ងាត់

ភ្លេចលេខសម្ងាត់? អ៊ីមែល ឬ លេខអត្តសញ្ញាណប័ណ្ណសញ្ជាតិខ្មែរ

# ការស្នើសុំសៀវភៅការងារ និងបណ្ណសម្គាល់កម្មករនិយោជិតខ្មែរ



# ការស្នើសុំសៀវភៅការងារ និងបណ្ណសម្គាល់កម្មករនិយោជិត



- ឯកសារតម្រូវ៖
 

១. វិញ្ញាបនបត្រពិនិត្យកាយសម្បទា	ចំនួន	១ច្បាប់
២. វិញ្ញាបនបត្រមុខរបរកម្មករនិយោជិតខ្មែរដែលចេញដោយនិយោជក	ចំនួន	១ច្បាប់
៣. អត្តសញ្ញាណប័ណ្ណសញ្ជាតិខ្មែរ (ច្បាប់ថតចម្លង)	ចំនួន	១ច្បាប់
ឬសៀវភៅគ្រួសារ ឬសេចក្តីចម្លងសំបុត្រកំណើត (ច្បាប់ថតចម្លង)	ចំនួន	១ច្បាប់
៤. រូបថតចំពីមុខ (៤x៦)	ចំនួន	១សន្លឹក
- សូមបំពេញលេខវិញ្ញាបនបត្រពិនិត្យកាយសម្បទា ពេលនោះប្រព័ន្ធនឹងទាញទិន្នន័យមួយចំនួនរបស់កម្មករនិយោជិតដោយស្វ័យប្រវត្តិ
- ចំពោះទិន្នន័យដែលនៅសល់ សូមបំពេញបន្ថែមដូចខាងក្រោម៖
  - ✓ កម្រិតវប្បធម៌
  - ✓ ព័ត៌មានការងារ
  - ✓ ស្តេនឯកសារវិញ្ញាបនបត្រមុខរបរកម្មករនិយោជិតខ្មែរ និងភ្ជាប់ទៅក្នុងប្រព័ន្ធ



លោកអ្នកនឹងទទួលបានសារបញ្ជាក់ថាសំណើរបស់អ្នកត្រូវបានបញ្ជូនដោយជោគជ័យទាំងនៅក្នុងប្រព័ន្ធ និងអ៊ីមែល ហើយលោកអ្នកត្រូវទាញយកព័ត៌មានបង់ប្រាក់ពីក្នុងប្រព័ន្ធ ឬអ៊ីមែល ដើម្បីធ្វើការទូទាត់ថ្លៃសេវាទៅតាមធនាគារដៃគូរបស់ក្រសួង។

លោកអ្នកនឹងទទួលបានអ៊ីមែលបន្ថែមទៀត ប្រសិនបើមានការស្នើសុំកែសម្រួលព័ត៌មាន ឬស្នើសុំឯកសារ បន្ថែមពីមន្ត្រីត្រួតពិនិត្យ។

លោកអ្នកនឹងទទួលបាន សៀវភៅការងារ និងប័ណ្ណសម្គាល់កម្មករនិយោជិតខ្មែរ ក្នុងរយៈពេល ១០ថ្ងៃ នៃថ្ងៃធ្វើការ (ប្រសិនបើព័ត៌មានដែលបានបំពេញពិតជាត្រឹមត្រូវ និងពិតប្រាកដ)។

### **សេចក្តីសន្និដ្ឋាន**

សៀវភៅការងារ និងប័ណ្ណការងារគឺជាឯកសារសំគាល់អត្តសញ្ញាណ កត់ត្រាពីអតីតភាពបម្រើការងារដែលមានប្រយោជន៍ដល់កម្មករនិយោជិតស្របតាមច្បាប់ស្តីពីការងារនិងច្បាប់ពាក់ព័ន្ធផ្សេងទៀតជាធរមាន។

ការធ្វើសៀវភៅការងារ និងប័ណ្ណការងារ ជាការអនុវត្តកាតព្វកិច្ចតាមច្បាប់ដោយ ក្រុមហ៊ុន រោងចក្រ សហគ្រាស គ្រឹះស្ថាន និងមិនរងការដាក់ពិន័យទៅតាមច្បាប់កំណត់។

មធ្យោបាយដើម្បីធ្វើសៀវភៅការងារនិងប័ណ្ណការងារគឺ អាចទំនាក់ទំនងដោយផ្ទាល់ ជាមួយក្រសួងឬមន្ទីរការងារនិងបណ្តុះបណ្តាលវិជ្ជាជីវៈ និងអាចចុះឈ្មោះចូលប្រព័ន្ធដើម្បីធ្វើតាមប្រព័ន្ធអ៊ីនធឺណិត( Online System) ។

ឯកសារយោងដែលជាមូលដ្ឋានគឺច្បាប់ស្តីពីការងារឆ្នាំ១៩៩៧ ប្រកាសលេខ ១៩៧ កប/ប្រក របស់ក្រសួងការងារនិងបណ្តុះបណ្តាលវិជ្ជាជីវៈ ស្តីពីសៀវភៅការងារ កម្មករនិយោជិតខ្មែរ និង គេហទំព័រ <https://lacms.mlvt.gov.kh>

ការមិនអនុវត្តតាមច្បាប់ជាធរមាន និងត្រូវអនុវត្តទណ្ឌកម្មតាម ប្រកាសរួមលេខ ៦៩៥ សហវ/ប្រក ស្តីពី ការពិន័យជាប្រាក់ចំពោះអ្នកប្រព្រឹត្តល្មើសនឹងច្បាប់ស្តីពីការងារ ចុះថ្ងៃទី ០៦ ខែ មិថុនា ឆ្នាំ ២០១៦ របស់ក្រសួងសេដ្ឋកិច្ច និងហិរញ្ញវត្ថុ និង ក្រសួងការងារនិងបណ្តុះបណ្តាលវិជ្ជា ។

### **សេចក្តីបញ្ជាក់**

អត្ថបទបង្ហាញនេះ បានធ្វើឡើងដោយមានការឧបត្ថម្ភសប្បុរសធម៌ពីប្រជាពលរដ្ឋអាមេរិក តាមរយៈទីភ្នាក់ងារសហរដ្ឋអាមេរិកសម្រាប់ការអភិវឌ្ឍអន្តរជាតិ (USAID)។ មាតិកានៃបទបង្ហាញនេះជាការទទួលខុសត្រូវរបស់អង្គការ ជំនួយ ផ្នែកច្បាប់ នៃកម្ពុជា និងមិនឆ្លុះបញ្ចាំងជាចាំបាច់ពីទស្សនៈរបស់ FHI 360 ឬ USAID ឬរដ្ឋាភិបាលសហរដ្ឋអាមេរិកឡើយ។