



ព្រះរាជាណាចក្រកម្ពុជា
ជាតិ សាសនា ព្រះមហាក្សត្រ

រាជរដ្ឋាភិបាលកម្ពុជា

លេខ : ១១១ អនក្រ.បក



អនុក្រឹត្យ
ស្តីពី

ការធ្វើអនុបយោគពីសម្បត្តិសាធារណៈរបស់រដ្ឋ មកជាសម្បត្តិឯកជនរបស់រដ្ឋ
ទូទាំងដំណាច់ ១៥០ ហិកតា ៥០ អា និង ៦១ សង់ទីអា ស្ថិតក្នុងភូមិសាស្ត្រ
ក្រុងម្នាក់គោ ខេត្តកំពត

រាជរដ្ឋាភិបាល

- បានឃើញរដ្ឋធម្មនុញ្ញនៃព្រះរាជាណាចក្រកម្ពុជា
- បានឃើញព្រះរាជក្រឹត្យលេខ នស/រកត/០៩១៨/៩២៥ ចុះថ្ងៃទី ០៦ ខែកញ្ញា ឆ្នាំ ២០១៨ ស្តីពីការតែងតាំងរាជរដ្ឋាភិបាលនៃព្រះរាជាណាចក្រកម្ពុជា
- បានឃើញព្រះរាជក្រឹត្យលេខ នស/រកត/០៣២០/៤២១ ចុះថ្ងៃទី ៣០ ខែមីនា ឆ្នាំ ២០២០ ស្តីពីការតែងតាំង និងកែសម្រួលសមាសភាពរាជរដ្ឋាភិបាលនៃព្រះរាជាណាចក្រកម្ពុជា
- បានឃើញព្រះរាជក្រមលេខ នស/រកម/០៦១៨/០១២ ចុះថ្ងៃទី ២៨ ខែមិថុនា ឆ្នាំ ២០១៨ ដែលប្រកាសឱ្យប្រើច្បាប់ស្តីពីការរៀបចំនិងការប្រព្រឹត្តទៅនៃគណៈរដ្ឋមន្ត្រី
- បានឃើញព្រះរាជក្រមលេខ នស/រកម/០៦៩៩/០៩ ចុះថ្ងៃទី ២៣ ខែមិថុនា ឆ្នាំ ១៩៩៩ ដែលប្រកាសឱ្យប្រើច្បាប់ស្តីពីការបង្កើតក្រសួងរៀបចំដែនដី នគរូបនីយកម្ម និងសំណង់
- បានឃើញព្រះរាជក្រមលេខ នស/រកម/០៨០១/១៤ ចុះថ្ងៃទី ៣០ ខែសីហា ឆ្នាំ ២០០១ ដែលប្រកាសឱ្យប្រើច្បាប់ភូមិបាល
- បានឃើញព្រះរាជក្រឹត្យលេខ នស/រកត/០៨០៦/៣៣៩ ចុះថ្ងៃទី ០៣ ខែសីហា ឆ្នាំ ២០០៦ ស្តីពីគោលការណ៍ និងបញ្ញត្តិអន្តរកាលនៃការធ្វើអនុបយោគទ្រព្យសម្បត្តិសាធារណៈរបស់រដ្ឋ និងរបស់នីតិបុគ្គលសាធារណៈ
- បានឃើញអនុក្រឹត្យលេខ ១២៩ អនក្រ.បក ចុះថ្ងៃទី ២៧ ខែវិច្ឆិកា ឆ្នាំ ២០០៦ ស្តីពីវិធាន និងនីតិវិធីនៃការធ្វើអនុបយោគទ្រព្យសម្បត្តិសាធារណៈរបស់រដ្ឋ និងនីតិបុគ្គលសាធារណៈ
- យោងតាមសំណើរបស់ក្រសួងរៀបចំដែនដី នគរូបនីយកម្ម និងសំណង់

សេចក្តីផ្តើម

មាត្រា ១ .-

ធ្វើអនុបយោគពីសម្បត្តិសាធារណៈរបស់រដ្ឋមកជាសម្បត្តិឯកជនរបស់រដ្ឋនូវផ្ទៃដីទំហំ ១៥០ ហិកតា ៥០ អា និង ៦១ សង់ទីអា ស្ថិតនៅភូមិចង្កោន សង្កាត់ព្រែកត្នោត ក្រុងបូកគោ ខេត្តកំពត តាមប្រព័ន្ធកូអរដោណេ Project UTM Zone 48N Datum WGS 1984 ដូចមានផែនទី និងតារាងនិយាមកាភ្ជាប់ជាឧបសម្ព័ន្ធនៃអនុក្រឹត្យនេះ និងផ្តល់ជាកម្មសិទ្ធិឯកជនជូនក្រុមហ៊ុន កំពត ឡូជីស្ទិក អេន ផត ឯ.ក (Kampot Logistics and Port Co.,Ltd) សម្រាប់ពង្រីកវិសាលភាពនៃគម្រោងអភិវឌ្ឍន៍មណ្ឌលកំសុភារកម្ម និងកំពង់ផែពហុបំណង។

មាត្រា ២ .-

បទប្បញ្ញត្តិទាំងឡាយណាដែលផ្ទុយនឹងអនុក្រឹត្យនេះ ត្រូវទុកជានិរាករណ៍។

មាត្រា ៣ .-

រដ្ឋមន្ត្រីទទួលបន្ទុកទីស្តីការគណៈរដ្ឋមន្ត្រី រដ្ឋមន្ត្រីក្រសួងសេដ្ឋកិច្ច និងហិរញ្ញវត្ថុ រដ្ឋមន្ត្រីក្រសួងរៀបចំដែនដី នគរូបនីយកម្ម និងសំណង់ រដ្ឋមន្ត្រីក្រសួងមហាផ្ទៃ រដ្ឋមន្ត្រីគ្រប់ក្រសួងនិងប្រធានគ្រប់ស្ថាប័នដែលពាក់ព័ន្ធ និងអភិបាលនៃគណៈអភិបាលខេត្តកំពត ត្រូវទទួលបន្ទុកអនុវត្តអនុក្រឹត្យនេះតាមភារកិច្ចរៀងៗខ្លួន ចាប់ពីថ្ងៃចុះ ហត្ថលេខាតទៅ។

ថ្ងៃច្រាសព្រឹត្តិ ព្រហស្បតិ៍ ខែសីហា ឆ្នាំខាល ចត្វាស័ក ព.ស.២៥៦៦
ធ្វើនៅរាជធានីភ្នំពេញ ថ្ងៃទី ២២ ខែ ឧសភា ឆ្នាំ ២០២២ ✓

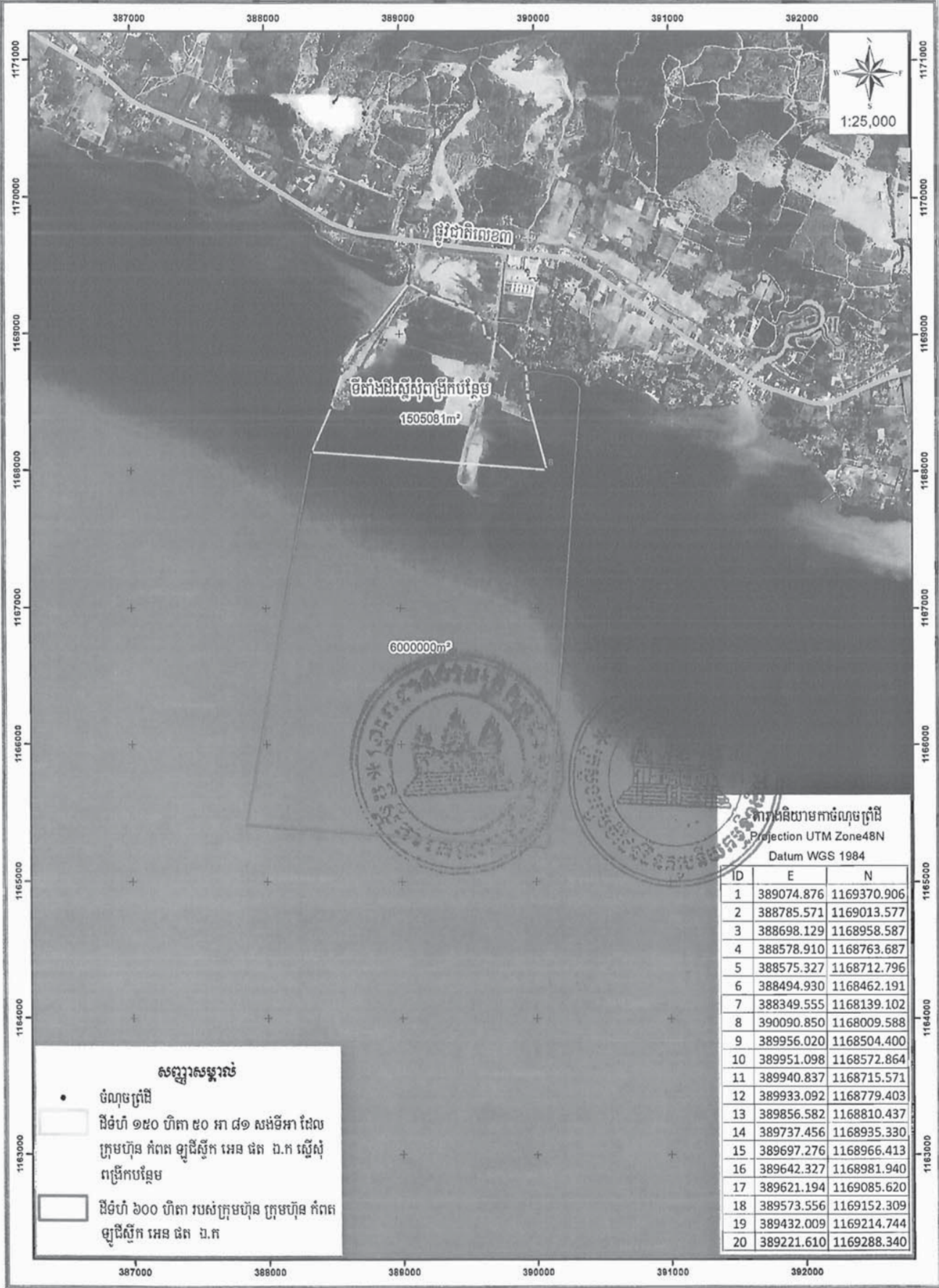


សម្តេចអគ្គមហាសេនាបតីតេជោ ហ៊ុន សែន

កន្លែងទទួល:

- ក្រសួងព្រះបរមរាជវាំង
- អគ្គលេខាធិការដ្ឋានក្រុមប្រឹក្សាធម្មនុញ្ញ
- អគ្គលេខាធិការដ្ឋានព្រឹទ្ធសភា
- អគ្គលេខាធិការដ្ឋានរដ្ឋសភា
- ឧទ្ធរណ៍យសម្តេចអគ្គមហាសេនាបតីតេជោនាយករដ្ឋមន្ត្រី
- ឧទ្ធរណ៍យសម្តេច ឯកឧត្តម លោកជំទាវ ឧបនាយករដ្ឋមន្ត្រី
- ដូចមាត្រា ៤
- រាជកិច្ច
- ឯកសារ កាលប្បវត្តិ

ផែនទីបង្ហាញទីតាំងដីធ្លី ១៥០ ហិកតា ៥០ អា ៨១ សង់ទីអា ស្ថិតនៅក្នុងសង្កាត់ ក្រុងបុកគោ ខេត្តកំពត ស្នើសុំពង្រីកបណ្តែងដោយក្រុមហ៊ុន កំពត ឡូជីស្ទិក អេន ផត ឯ.ក សម្រាប់ចិនិយោគកម្រោងអភិវឌ្ឍន៍ដំឡើងស្ពានស្តុកទឹក និងកំពង់ផែនហ្វែររ៉ែន



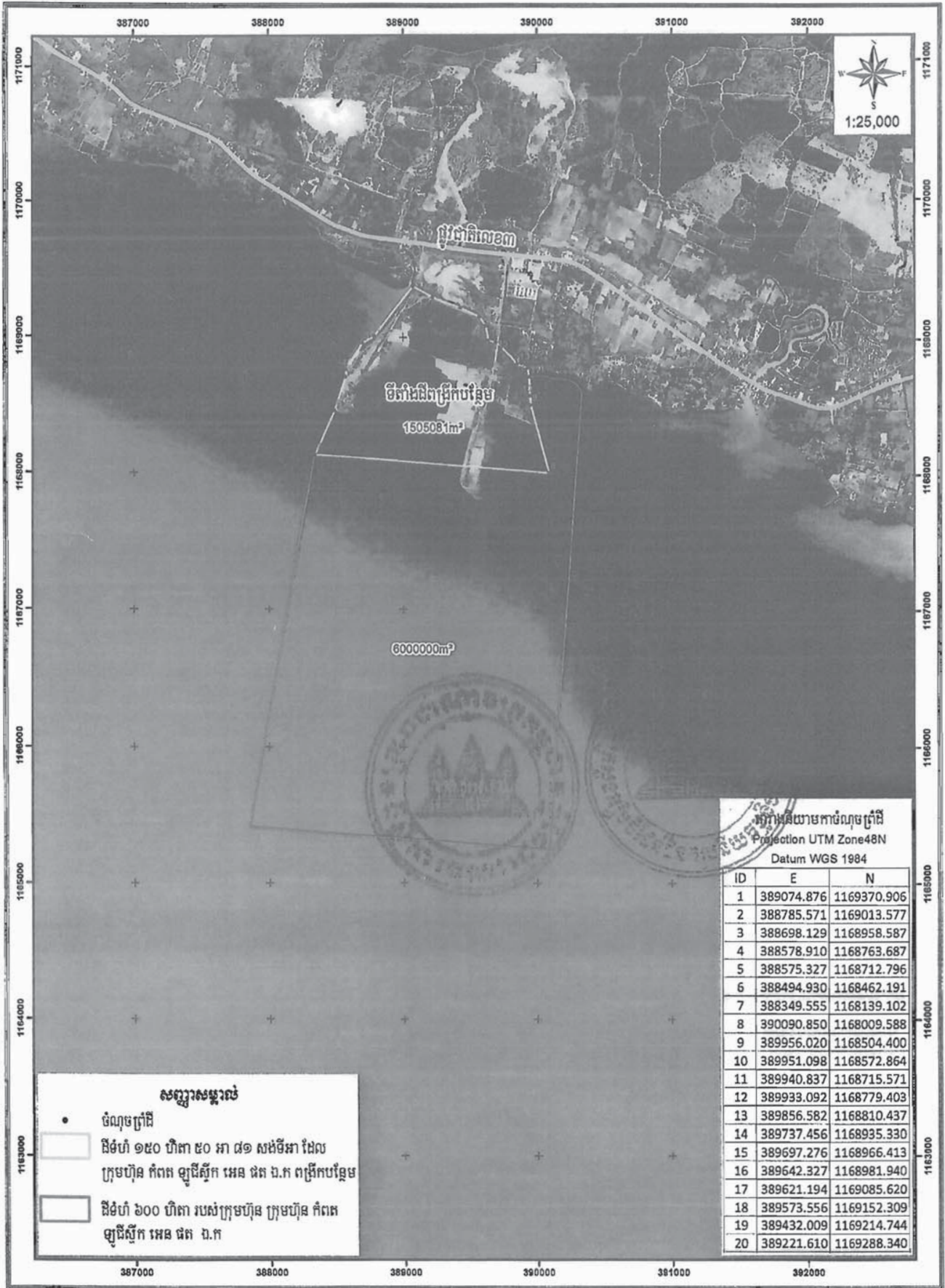
ការវាស់វែងដោយកាមេរ៉ាព្រីដឺ
Projection UTM Zone48N
Datum WGS 1984

ID	E	N
1	389074.876	1169370.906
2	388785.571	1169013.577
3	388698.129	1168958.587
4	388578.910	1168763.687
5	388575.327	1168712.796
6	388494.930	1168462.191
7	388349.555	1168139.102
8	390090.850	1168009.588
9	389956.020	1168504.400
10	389951.098	1168572.864
11	389940.837	1168715.571
12	389933.092	1168779.403
13	389856.582	1168810.437
14	389737.456	1168935.330
15	389697.276	1168966.413
16	389642.327	1168981.940
17	389621.194	1169085.620
18	389573.556	1169152.309
19	389432.009	1169214.744
20	389221.610	1169288.340

សញ្ញាសម្គាល់

- ចំណុចព្រីដឺ
- ដីធ្លី ១៥០ ហិកតា ៥០ អា ៨១ សង់ទីអា ដែលក្រុមហ៊ុន កំពត ឡូជីស្ទិក អេន ផត ឯ.ក ស្នើសុំពង្រីកបណ្តែង
- ដីធ្លី ៦០០ ហិកតា របស់ក្រុមហ៊ុន ក្រុមហ៊ុន កំពត ឡូជីស្ទិក អេន ផត ឯ.ក

ផែនទីទីតាំងអាណតិយាមការងារសម្ព័ន្ធនៃអង្គការក្រសួងឧស្សាហកម្ម រ៉ែ និងថាមពល និងស្រូវ ហិរញ្ញវត្ថុ និងស្ថាប័នដទៃទៀត...៧...ខែ វិច្ឆិកា ឆ្នាំ២០២២



សញ្ញាសម្គាល់

- ចំណុចត្រីកោណ
- ដីសំរាប់ ១៥០ ហិកតា ៥០ អា ៨១ សង់មីអា ដែលក្រុមហ៊ុន កំពង់ ឡូជីស្ទិក អេន ធីត ឯ.ក ពង្រីកបន្ថែម
- ដីសំរាប់ ៦០០ ហិកតា របស់ក្រុមហ៊ុន ក្រុមហ៊ុន កំពង់ ឡូជីស្ទិក អេន ធីត ឯ.ក

ការវាស់វែងយាមកាចំណុចត្រីកោណ
Projection UTM Zone48N
Datum WGS 1984

ID	E	N
1	389074.876	1169370.906
2	388785.571	1169013.577
3	388698.129	1168958.587
4	388578.910	1168763.687
5	388575.327	1168712.796
6	388494.930	1168462.191
7	388349.555	1168139.102
8	390090.850	1168009.588
9	389956.020	1168504.400
10	389951.098	1168572.864
11	389940.837	1168715.571
12	389933.092	1168779.403
13	389856.582	1168810.437
14	389737.456	1168935.330
15	389697.276	1168966.413
16	389642.327	1168981.940
17	389621.194	1169085.620
18	389573.556	1169152.309
19	389432.009	1169214.744
20	389221.610	1169288.340