



ព្រះរាជាណាចក្រកម្ពុជា
ជាតិ សាសនា ព្រះមហាក្សត្រ

រាជរដ្ឋាភិបាលកម្ពុជា

លេខ : ១៧៧ អនក្រ.បក

អនុក្រឹត្យ
ស្តីពី

ការកែប្រែតំបន់ការពារទេសភាពទំនាបទន្លេសាបខាងជើង

រាជរដ្ឋាភិបាល

- បានឃើញរដ្ឋធម្មនុញ្ញនៃព្រះរាជាណាចក្រកម្ពុជា
- បានឃើញព្រះរាជក្រឹត្យលេខ នស/រកត/០៩១៨/៩២៥ ចុះថ្ងៃទី៦ ខែកញ្ញា ឆ្នាំ២០១៨ ស្តីពីការតែងតាំងរាជរដ្ឋាភិបាលនៃព្រះរាជាណាចក្រកម្ពុជា
- បានឃើញព្រះរាជក្រឹត្យលេខ នស/រកត/០៣២០/៤២១ ចុះថ្ងៃទី៣០ ខែមីនា ឆ្នាំ២០២០ ស្តីពីការតែងតាំងនិងកែសម្រួលសមាសភាពរាជរដ្ឋាភិបាលនៃព្រះរាជាណាចក្រកម្ពុជា
- បានឃើញព្រះរាជក្រមលេខ នស/រកម/០៦១៨/០១២ ចុះថ្ងៃទី២៨ ខែមិថុនា ឆ្នាំ២០១៨ ដែលប្រកាសឱ្យប្រើច្បាប់ស្តីពីការរៀបចំនិងការប្រព្រឹត្តទៅនៃគណៈរដ្ឋមន្ត្រី
- បានឃើញព្រះរាជក្រមលេខ នស/រកម/០១៩៦/២១ ចុះថ្ងៃទី២៤ ខែមករា ឆ្នាំ១៩៩៦ ដែលប្រកាសឱ្យប្រើច្បាប់ស្តីពីការបង្កើតក្រសួងបរិស្ថាន
- បានឃើញព្រះរាជក្រមលេខ នស/រកម/១២៩៦/៣៦ ចុះថ្ងៃទី២៤ ខែធ្នូ ឆ្នាំ១៩៩៦ ដែលប្រកាសឱ្យប្រើច្បាប់ស្តីពីកិច្ចការពារបរិស្ថាននិងការគ្រប់គ្រងធនធានធម្មជាតិ
- បានឃើញព្រះរាជក្រមលេខ នស/រកម/០៨០២/០១៦ ចុះថ្ងៃទី៣១ ខែសីហា ឆ្នាំ២០០២ ដែលប្រកាសឱ្យប្រើច្បាប់ស្តីពីព្រៃឈើ
- បានឃើញព្រះរាជក្រមលេខ នស/រកម/០៥០៦/០១១ ចុះថ្ងៃទី២១ ខែឧសភា ឆ្នាំ២០០៦ ដែលប្រកាសឱ្យប្រើច្បាប់ស្តីពីជលផល
- បានឃើញព្រះរាជក្រមលេខ នស/រកម/០២០៨/០០៧ ចុះថ្ងៃទី១៥ ខែកុម្ភៈ ឆ្នាំ២០០៨ ដែលប្រកាសឱ្យប្រើច្បាប់ស្តីពីតំបន់ការពារធម្មជាតិ
- បានឃើញអនុក្រឹត្យលេខ២៣៤ អនក្រ.បក ចុះថ្ងៃទី១៧ ខែវិច្ឆិកា ឆ្នាំ២០២១ ស្តីពីការរៀបចំនិងការប្រព្រឹត្តទៅរបស់ក្រសួងបរិស្ថាន

- បានឃើញអនុក្រឹត្យលេខ៦៩ អនក្រ.បក ចុះថ្ងៃទី២៨ ខែមេសា ឆ្នាំ២០១៦ ស្តីពីការផ្ទេរព្រៃការពារតំបន់អភិរក្សព្រៃឈើ តំបន់ព្រៃផ្តុំផល និងសម្បទានដីសេដ្ឋកិច្ច រវាងក្រសួងកសិកម្ម រុក្ខាប្រមាញ់ និងនេសាទ និងក្រសួងបរិស្ថាន
- បានឃើញអនុក្រឹត្យលេខ៨៨ អនក្រ.បក ចុះថ្ងៃទី៩ ខែឧសភា ឆ្នាំ២០១៦ ស្តីពីការបង្កើតតំបន់ការពារទេសភាពទំនាបខាងជើងទន្លេសាប
- យោងតាមសំណើរបស់រដ្ឋមន្ត្រីក្រសួងបរិស្ថាន

សម្រេច

មាត្រា ១ .-

ត្រូវបានកែប្រែតំបន់ការពារទេសភាពទំនាបទន្លេសាបខាងជើង ពីផ្ទៃដីទំហំ៣១ ១៥៩ (បីម៉ឺនមួយពាន់មួយរយហាសិបប្រាំបួន) ហិកតា មកផ្ទៃដីទំហំ៣១ ៧៨៧ (បីម៉ឺនមួយពាន់ប្រាំពីររយប៉ែតសិបប្រាំពីរ) ហិកតា ស្ថិតនៅក្នុងភូមិសាស្ត្រខេត្តកំពង់ធំនិងខេត្តសៀមរាប ដូចមានផែនទីភ្ជាប់ក្នុងឧបសម្ព័ន្ធ១ និងនិយាមកា (តាមប្រព័ន្ធកូអរដោណេ Project UTM Zone 48N Datum WGS 1984) ភ្ជាប់ក្នុងឧបសម្ព័ន្ធ២នៃអនុក្រឹត្យនេះ ។

មាត្រា ២ .-

- អនុក្រឹត្យនេះ មានគោលបំណងដូចតទៅ ៖
- ធានាការថែរក្សានិងការពារសោភណភាពធម្មជាតិ ប្រព័ន្ធអេកូឡូស៊ី និងសារព័ន្ធផ្សេងៗធម្មជាតិសម្រាប់គោលដៅកម្សាន្តនិងទេសចរណ៍
 - ថែរក្សាការពារ វប្បធម៌ ប្រពៃណី ការអភិវឌ្ឍ និងសារៈសំខាន់ផ្នែកវប្បធម៌របស់សហគមន៍មូលដ្ឋាន
 - រក្សាលំនឹងបរិស្ថាន និងរួមចំណែកកាត់បន្ថយការប្រែប្រួលអាកាសធាតុនិងហានិភ័យគ្រោះមហន្តរាយធម្មជាតិ
 - ផ្តល់ផលិតផលនិងសេវាកម្មធម្មជាតិសម្រាប់ការប្រើប្រាស់ប្រកបដោយនិរន្តរភាព
 - លើកកម្ពស់ការចូលរួមរបស់សហគមន៍មូលដ្ឋាន ក៏ដូចជាសាធារណជនក្នុងការរួមចំណែកដល់ការគ្រប់គ្រង ការការពារ និងការអភិរក្សជីវៈចម្រុះនិងធនធានធម្មជាតិក្នុងតំបន់ ។

មាត្រា ៣ .-

ក្រសួងបរិស្ថានមានសមត្ថកិច្ចរៀបចំ កែប្រែ និងគ្រប់គ្រងតំបន់ការពារទេសភាពទំនាបខាងជើងទន្លេសាបដោយសហការជាមួយក្រសួង ស្ថាប័នពាក់ព័ន្ធ រដ្ឋបាលខេត្តកំពង់ធំ និងរដ្ឋបាលខេត្តសៀមរាប ដើម្បីធានាដល់ការគ្រប់គ្រងបរិស្ថាន ការអភិរក្សជីវៈចម្រុះ ការប្រើប្រាស់ធនធានធម្មជាតិប្រកបដោយនិរន្តរភាព និងការរស់នៅដោយចីរភាព ស្របតាមច្បាប់និងលិខិតបទដ្ឋានគតិយុត្តជាធរមាន ។

មាត្រា ៤ .-

លិខិតបទដ្ឋានគតិយុត្តដែលពាក់ព័ន្ធនឹងការកំណត់តំបន់សហគមន៍ តំបន់ប្រើប្រាស់ដោយចីរភាព ការវិនិយោគ ការចេញប័ណ្ណដីធ្លី ឬការអនុញ្ញាតឱ្យប្រើប្រាស់ដីធ្លី មានជាអាទិ៍ ដីលំនៅឋាន ដីស្រែចម្ការ ដីអាស្រ័យផលស្របច្បាប់របស់ប្រជាពលរដ្ឋ ដែលអនុលោមតាមអនុក្រឹត្យស្តីពីការបង្កើតតំបន់ការពារទេសភាពទំនាបខាងជើងទន្លេសាប ច្បាប់ និងលិខិតបទដ្ឋានគតិយុត្តពាក់ព័ន្ធជាធរមាន ត្រូវមានអានុភាពអនុវត្តបន្តរហូតដល់មានលិខិតបទដ្ឋានគតិយុត្តថ្មីមកជំនួសស្របតាមបទប្បញ្ញត្តិនៃអនុក្រឹត្យនេះ ។

មាត្រា ៥ .-

បទប្បញ្ញត្តិទាំងឡាយណាដែលផ្ទុយនឹងអនុក្រឹត្យនេះ ត្រូវទុកជានិរាករណ៍ ។

មាត្រា ៦ .-

រដ្ឋមន្ត្រីទទួលបន្ទុកទីស្តីការគណៈរដ្ឋមន្ត្រី រដ្ឋមន្ត្រីក្រសួងសេដ្ឋកិច្ចនិងហិរញ្ញវត្ថុ រដ្ឋមន្ត្រីក្រសួងបរិស្ថាន រដ្ឋមន្ត្រីគ្រប់ក្រសួងនិងប្រធានគ្រប់ស្ថាប័នដែលពាក់ព័ន្ធ អភិបាលនៃគណៈអភិបាលខេត្តកំពង់ធំ និងអភិបាល នៃគណៈអភិបាលខេត្តសៀមរាប ត្រូវទទួលបន្ទុកអនុវត្តអនុក្រឹត្យនេះតាមភារកិច្ចរៀងៗខ្លួនចាប់ពីថ្ងៃចុះ ហត្ថលេខាតទៅ ។

ថ្ងៃ ចន្ទ ១៥ រោច ខែ បឋមសាធរ ឆ្នាំថោះ បញ្ចស័ក ព.ស.២៥៦៧

ធ្វើនៅរាជធានីភ្នំពេញ ថ្ងៃទី ១៧ ខែ កក្កដា ឆ្នាំ២០២៣ ✓



សម្តេចអគ្គមហាសេនាបតីតេជោ ហ៊ុន សែន

បានយកសេចក្តីគោរពជម្រាបជូន
សម្តេចអគ្គមហាសេនាបតីតេជោនាយករដ្ឋមន្ត្រីសូមហត្ថលេខា
រដ្ឋមន្ត្រីក្រសួងបរិស្ថាន

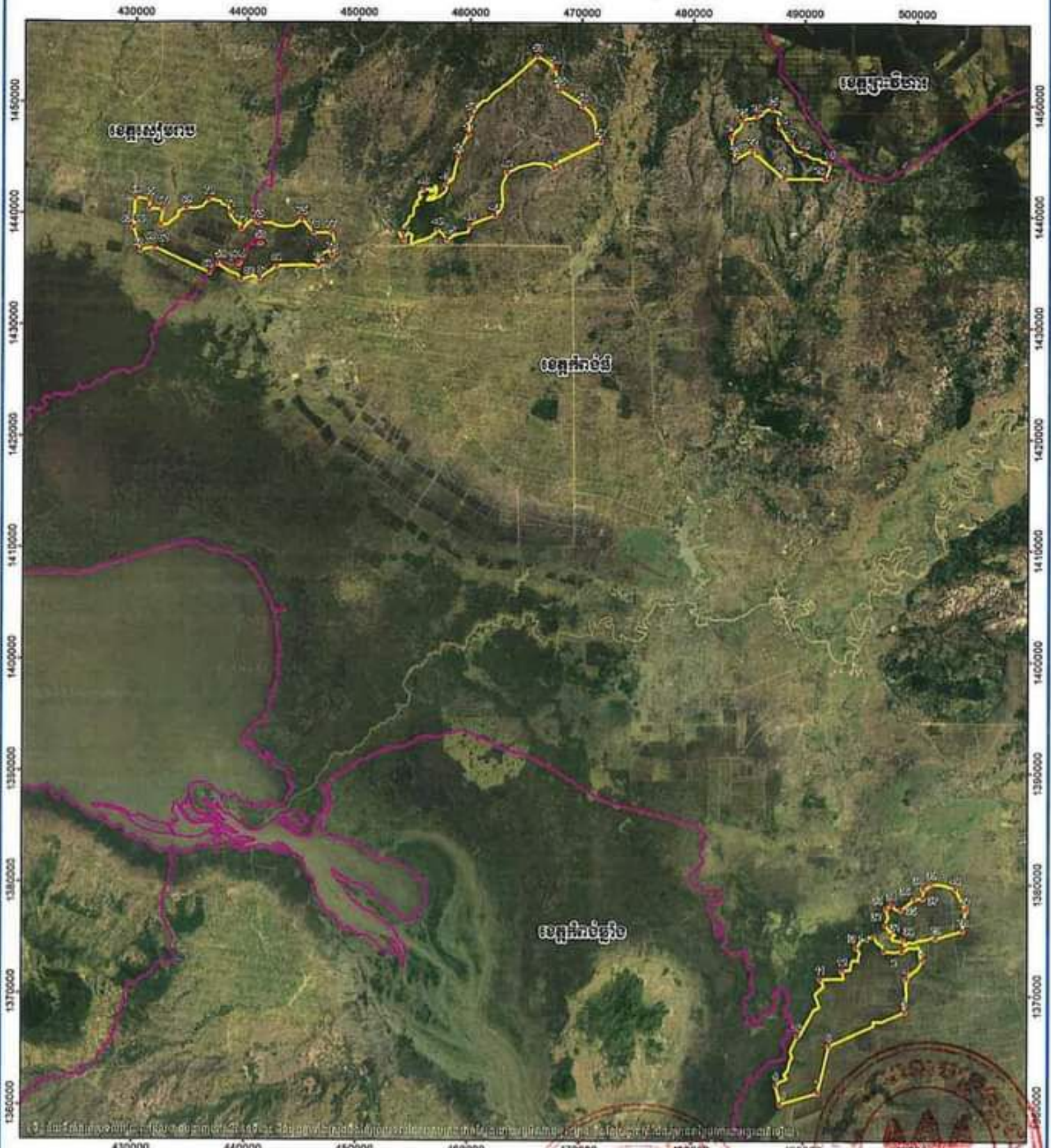

សាង សំអេង

កន្លែងទទួល :

- ក្រសួងព្រះបរមរាជវាំង
- អគ្គលេខាធិការដ្ឋានក្រុមប្រឹក្សាធម្មនុញ្ញ
- អគ្គលេខាធិការដ្ឋានព្រឹទ្ធសភា
- អគ្គលេខាធិការដ្ឋានរដ្ឋសភា
- ខុទ្ទកាល័យសម្តេចអគ្គមហាសេនាបតីតេជោនាយករដ្ឋមន្ត្រី
- ខុទ្ទកាល័យសម្តេច ឯកឧត្តមឧបនាយករដ្ឋមន្ត្រី
- ដូចមាត្រា៦
- រាជកិច្ច
- ឯកសារ កាលប្បវត្តិ

Handwritten mark

ឧបសម្ព័ន្ធនៃអនុក្រឹត្យលេខ ១៧២ អនក្រ.បក ចុះថ្ងៃទី ១៧ ខែ កក្កដា ឆ្នាំ២០២៣
ផែនទីតំបន់ការពារធនធានធារាសាស្ត្រទន្លេសាបទន្លេដី និងទន្លេសៀមរាប



- សញ្ញាសម្គាល់**
- ចំណុចនិយាមកា
 - ព្រំប្រទល់ខេត្ត
 - ព្រំប្រទល់តំបន់ការពារធម្មជាតិ

សម្រួលទ្រង់ ១:320,000
 0 20 40 km

Map Coordinate System:
 Units: meters
 System Projection: UTM, Zone 48 N
 Datum: WGS 1984

តំបន់ការពារធនធានធារាសាស្ត្រទន្លេសាបទន្លេដី និងទន្លេសៀមរាប

បានរៀបចំហៅ (៣១ វិថីជ័យព័រសា)

ប្រភពទិន្នន័យ

ទ្រព្យបែបផែនទីស្រុកកោះកុង : ក្រសួងស្ថិតិ
 ព្រំប្រទល់ខេត្ត : ក្រសួងរៀបចំដែនដី នគរូបនីយកម្ម និងសំណង់ (០៧២២)
 គ្រោង : Google Earth
 កាតិកាពេល : គណៈក្រុមការងារកម្មវិធីស្រុកកោះកុង

Handwritten signature or initials.

ឧបសម្ព័ន្ធបន្តនៃអនុក្រឹត្យលេខ ១៧២ អនក្រ.បក ចុះថ្ងៃទី ១៧ ខែ កក្កដា ឆ្នាំ២០២៣
ចំណុចនិយាមកានៃផែនទីតំបន់ការពារទេសភាពទំនាបទន្លេសាបខាងជើង

ID	X	Y
1	497280	1374012
2	498834	1373962
3	500632	1373165
4	499216	1371521
5	499082	1368555
6	492352	1365496
7	491310	1361262
8	487965	1360246
9	487593	1361974
10	489508	1366339
11	491552	1371475
12	493508	1372240
13	494728	1374341
14	496336	1375327
15	487108	1449524
16	487759	1447901
17	488821	1446597
18	489940	1445617
19	492214	1444728
20	491826	1443286
21	488158	1443323
22	485300	1445861
23	483753	1445073
24	483393	1447083
25	484389	1448508
26	485669	1448904
27	504503	1377690
28	504229	1375855

ID	X	Y
29	501805	1375146
30	498912	1375063
31	497794	1375400
32	497393	1376359
33	497435	1377818
34	497947	1378139
35	498758	1377704
36	499910	1378670
37	500668	1378752
38	500695	1379602
39	501451	1380073
40	503621	1379613
41	467487	1444155
42	463335	1443817
43	462222	1439941
44	460000	1439015
45	457924	1437755
46	457068	1438681
47	454097	1437759
48	455826	1442281
49	457794	1442698
50	458928	1445206
51	459828	1447204
52	460121	1448996
53	466019	1454288
54	467585	1453145
55	467989	1451247
56	470067	1449810

ID	X	Y
57	471691	1446579
58	441206	1437416
59	437327	1435597
60	436614	1434740
61	431691	1437018
62	430416	1436702
63	429780	1438778
64	429953	1441399
65	431196	1441222
66	431196	1440413
67	432334	1440423
68	432229	1439003
69	434555	1440541
70	436561	1441292
71	438534	1440165
72	439512	1438731
73	440938	1439280
74	439303	1435573
75	444914	1439538
76	445970	1438331
77	447552	1438348
78	447627	1436351
79	446426	1435379
80	442619	1435353
81	441101	1434251
82	439453	1434149

