



ព្រះរាជាណាចក្រកម្ពុជា
ជាតិ សាសនា ព្រះមហាក្សត្រ

រាជរដ្ឋាភិបាលកម្ពុជា

លេខ : ២៤ អនក្រ.បក

អនុក្រឹត្យ
ស្តីពី

ការកំណត់តំបន់ទ្រទ្រង់នៃដែនព្រៃលិចទឹក (តំបន់២) នៃតំបន់ទន្លេសាប
ស្ថិតក្នុងភូមិសាស្ត្រខេត្តកំពង់ឆ្នាំង

រាជរដ្ឋាភិបាល

- បានឃើញរដ្ឋធម្មនុញ្ញនៃព្រះរាជាណាចក្រកម្ពុជា
- បានឃើញព្រះរាជក្រឹត្យលេខ នស/រកត/០៩១៨/៩២៥ ចុះថ្ងៃទី៦ ខែកញ្ញា ឆ្នាំ២០១៨ ស្តីពីការតែងតាំងរាជរដ្ឋាភិបាលនៃព្រះរាជាណាចក្រកម្ពុជា
- បានឃើញព្រះរាជក្រឹត្យលេខ នស/រកត/០៣២០/៤២១ ចុះថ្ងៃទី៣០ ខែមីនា ឆ្នាំ២០២០ ស្តីពីការតែងតាំងនិងកែសម្រួលសមាសភាពរាជរដ្ឋាភិបាលនៃព្រះរាជាណាចក្រកម្ពុជា
- បានឃើញព្រះរាជក្រឹត្យលេខ នស/រកត/១០២២/១២៣៦ ចុះថ្ងៃទី១៤ ខែតុលា ឆ្នាំ២០២២ ស្តីពីការតែងតាំងសមាសភាពរាជរដ្ឋាភិបាលនៃព្រះរាជាណាចក្រកម្ពុជា
- បានឃើញព្រះរាជក្រមលេខ នស/រកម/០៦១៨/០១២ ចុះថ្ងៃទី២៨ ខែមិថុនា ឆ្នាំ២០១៨ ដែលប្រកាសឱ្យប្រើច្បាប់ស្តីពីការរៀបចំនិងការប្រព្រឹត្តទៅនៃគណៈរដ្ឋមន្ត្រី
- បានឃើញព្រះរាជក្រមលេខ នស/រកម/០៦៩៩/០៩ ចុះថ្ងៃទី២៣ ខែមិថុនា ឆ្នាំ១៩៩៩ ដែលប្រកាសឱ្យប្រើច្បាប់ស្តីពីការបង្កើតក្រសួងរៀបចំដែនដី នគរូបនីយកម្ម និងសំណង់
- បានឃើញព្រះរាជក្រមលេខ នស/រកម/០៨០១/១៤ ចុះថ្ងៃទី៣០ ខែសីហា ឆ្នាំ២០០១ ដែលប្រកាសឱ្យប្រើច្បាប់ភូមិបាល
- បានឃើញព្រះរាជក្រឹត្យលេខ នស/រកត/០៨០៦/៣៣៩ ចុះថ្ងៃទី៣ ខែសីហា ឆ្នាំ២០០៦ ស្តីពីគោលការណ៍និងបញ្ញត្តិអន្តរកាលនៃការធ្វើអនុបយោគទ្រព្យសម្បត្តិសាធារណៈរបស់រដ្ឋ និងរបស់នីតិបុគ្គលសាធារណៈ
- បានឃើញអនុក្រឹត្យលេខ១២៩ អនក្រ.បក ចុះថ្ងៃទី២៧ ខែវិច្ឆិកា ឆ្នាំ២០០៦ ស្តីពីវិធាន និងនីតិវិធីនៃការធ្វើអនុបយោគទ្រព្យសម្បត្តិសាធារណៈរបស់រដ្ឋ និងនីតិបុគ្គលសាធារណៈ
- បានឃើញអនុក្រឹត្យលេខ១៩៧ អនក្រ.បក ចុះថ្ងៃទី២៩ ខែសីហា ឆ្នាំ២០១១ ស្តីពីការកំណត់ដែនព្រៃលិចទឹកចំនួន ៦៤៧ ៤០៦ ហិកតា ស្ថិតក្នុងខេត្តទាំង ៦ ជុំវិញបឹងទន្លេសាប
- សារាចរណែនាំលេខ ០២ សរណន ចុះថ្ងៃទី២៧ ខែមីនា ឆ្នាំ២០១៣ ស្តីពីការផ្តល់បណ្ណកម្មសិទ្ធិដីធ្លីជូនប្រជាពលរដ្ឋដែលកាន់កាប់ និងប្រើប្រាស់ជាក់ស្តែងនៅតំបន់ទំនាបដែនលិចទឹកក្នុងរដ្ឋវដ្តរដ្ឋឡើងនៃដែនដីដែលទទួលរបបទឹកទន្លេមេកង្ក
- យោងតាមសំណើរបស់រដ្ឋមន្ត្រីក្រសួងរៀបចំដែនដី នគរូបនីយកម្ម និងសំណង់

សម្រេច

មាត្រា ១ .-

កំណត់តំបន់ទ្រនាប់នៃដែនព្រៃលិចទឹក (តំបន់២) នៃតំបន់ទន្លេសាប ទំហំ ៨៣ ០៥០ ហិកតា ០៩ អា (ប៉ែតសិបបីពាន់ហាសិបហិកតា និងប្រាំបួនអា) ស្ថិតក្នុងភូមិសាស្ត្រខេត្តកំពង់ឆ្នាំង ដូចមានផែនទី និងតារាងនិយាមកាភ្ជាប់ជាឧបសម្ព័ន្ធនៃអនុក្រឹត្យនេះ។

មាត្រា ២ .-

បទប្បញ្ញត្តិទាំងឡាយណាដែលផ្ទុយនឹងអនុក្រឹត្យនេះ ត្រូវទុកជានិរាករណ៍។

មាត្រា ៣ .-

រដ្ឋមន្ត្រីទទួលបន្ទុកទីស្តីការគណៈរដ្ឋមន្ត្រី រដ្ឋមន្ត្រីក្រសួងសេដ្ឋកិច្ច និងហិរញ្ញវត្ថុ រដ្ឋមន្ត្រីក្រសួងរៀបចំដែនដី នគរូបនីយកម្ម និងសំណង់ រដ្ឋមន្ត្រីក្រសួងមហាផ្ទៃ រដ្ឋមន្ត្រីក្រសួងធនធានទឹក និងឧតុនិយម រដ្ឋមន្ត្រីក្រសួងកសិកម្ម រុក្ខាប្រមាញ់ និងនេសាទ រដ្ឋមន្ត្រីក្រសួងបរិស្ថាន រដ្ឋមន្ត្រីគ្រប់ក្រសួងនិងប្រធានគ្រប់ស្ថាប័នដែលពាក់ព័ន្ធអាជ្ញាធរទន្លេសាប និងអភិបាលនៃគណៈអភិបាលខេត្តកំពង់ឆ្នាំង ត្រូវទទួលបន្ទុកអនុវត្តអនុក្រឹត្យនេះតាមភារកិច្ចរៀងៗខ្លួន ចាប់ពីថ្ងៃចុះហត្ថលេខាតទៅ។

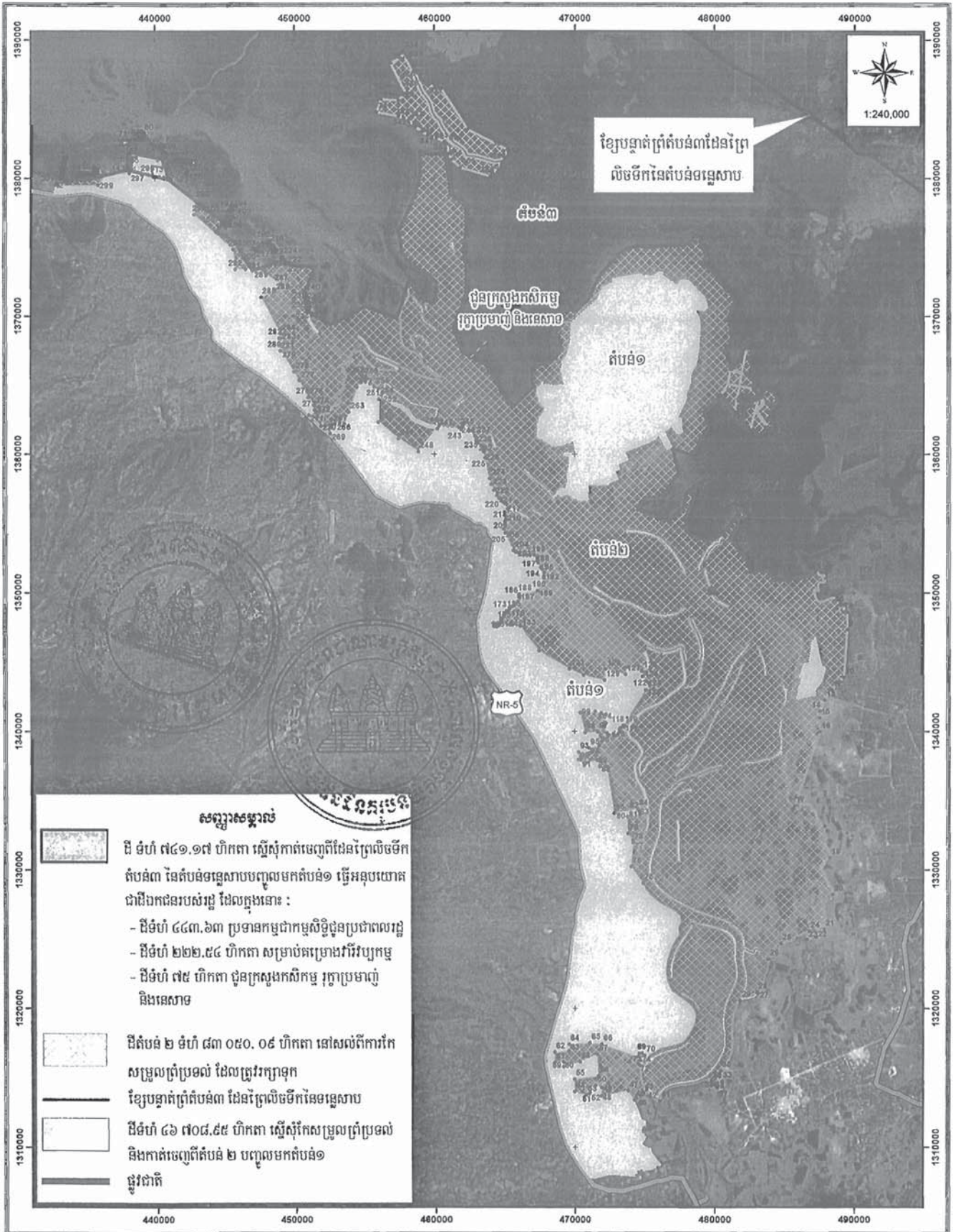
ថ្ងៃ ពុធ ៩ លោក ខែ ០៧ ឆ្នាំខាល ចត្វាស័ក ព.ស.២៥៦៦
ធ្វើនៅរាជធានីភ្នំពេញ ថ្ងៃទី ១៣ ខែ ២៣ ឆ្នាំ ២០២៣ ✓



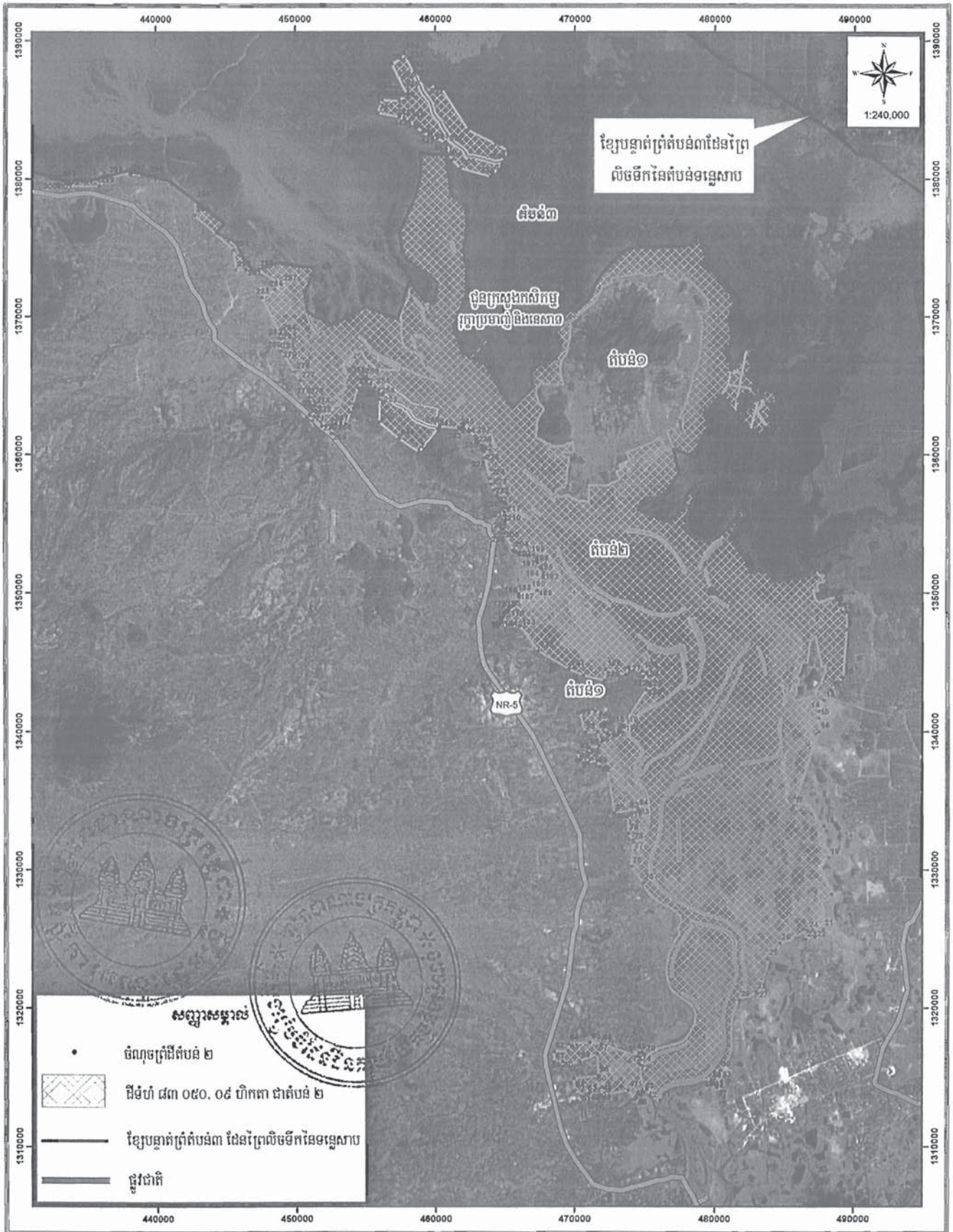
សម្តេចអគ្គមហាសេនាបតីតេជោ ហ៊ុន សែន

- កន្លែងទទួល:**
- ក្រសួងព្រះបរមរាជវាំង
 - អគ្គលេខាធិការដ្ឋានក្រុមប្រឹក្សាធម្មនុញ្ញ
 - អគ្គលេខាធិការដ្ឋានព្រៃទូសកា
 - អគ្គលេខាធិការដ្ឋានរដ្ឋសភា
 - ខុទ្ទកាល័យសម្តេចអគ្គមហាសេនាបតីតេជោនាយករដ្ឋមន្ត្រី
 - ខុទ្ទកាល័យ សម្តេច ឯកឧត្តម លោកជំទាវ ឧបនាយករដ្ឋមន្ត្រី
 - ដូចមាត្រា ៣
 - រាជកិច្ច
 - ឯកសារ កាលប្បវត្តិ

ផែនទីបង្ហាញព័ត៌មានដីធ្លី ៤៧ ៤៥០,១២ ហិកតា ស្ទើរតែសម្រួលមកជាតំបន់១ និងដីធ្លី ៨៣ ០៥០,០៩ ហិកតា ក្រុមហ៊ុនជាតិបន្លាស់ ស្ថិតក្នុងភូមិសាស្ត្រ ខេត្តកំពង់ឆ្នាំង



ផែនទីឧបសម្ព័ន្ធនៃអនុក្រឹត្យលេខ ២៤ អនក្រ.បក.....ចុះថ្ងៃទី ១១.....ខែ ៧ ឆ្នាំ ២០២៣

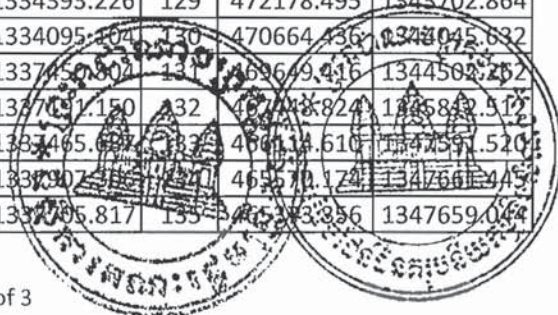


សញ្ញាសម្គាល់

- ចំណុចព្រំដីតំបន់ ២
- ▨ ដីសំប៉ា ៨៣ ០៥០. ០៩ ហិកតា ជាតំបន់ ២
- ខ្សែបន្ទាត់ព្រំតំបន់ពង្រៃលិចមីកនៃទន្លេសាប
- - - ផ្លូវជាតិ

តារាងនិយាមការខ្ទង់សម្ព័ន្ធនៃអនុក្រឹត្យលេខ ២៤ អនក្រ.បក. ចុះថ្ងៃទី ១១ ខែ វិច្ឆិកា ឆ្នាំ ២០២៣

តារាងនិយាមការទំហំ ៨៣ ០៥០.០៥ ហិកតា រក្សាទុកជាតំបន់ ២								
Projection UTM Zone 48N, Datum WGS 1984								
ID	E	N	ID	E	N	ID	E	N
1	487282.790	1351488.108	46	474292.562	1313401.110	91	470469.701	1337924.784
2	488929.263	1349541.259	47	473860.571	1314071.717	92	470308.986	1337962.784
3	489010.438	1349431.701	48	471905.296	1313667.830	93	470300.735	1338486.519
4	489074.732	1349231.759	49	471956.581	1314291.751	94	471066.948	1338419.304
5	489084.795	1349117.634	50	471527.558	1314423.514	95	471073.008	1338796.516
6	489327.804	1349100.131	51	471120.220	1313908.021	96	471779.819	1338963.831
7	489248.429	1348622.557	52	471092.949	1313840.465	97	471701.183	1339964.922
8	489536.593	1348583.548	53	470842.947	1313741.185	98	470782.595	1339918.319
9	489536.593	1347355.371	54	469985.557	1313980.765	99	470431.434	1341338.838
10	489280.072	1343901.664	55	469980.449	1314884.915	100	471047.997	1341329.452
11	488843.263	1343512.005	56	471718.614	1315104.894	101	471528.481	1341450.103
12	488416.231	1343018.380	57	471648.235	1316660.118	102	471939.116	1341316.752
13	487937.356	1342249.879	58	470397.168	1316131.767	103	472279.900	1341231.027
14	487598.418	1341463.879	59	469170.161	1315791.115	104	472235.449	1340632.009
15	487562.543	1340995.004	60	469166.853	1316111.923	105	472196.291	1340499.717
16	487593.074	1339994.628	61	468538.467	1316085.465	106	472170.891	1340322.975
17	485751.290	1334609.117	62	468532.929	1316850.172	107	472351.866	1339875.299
18	487922.596	1333155.743	63	469580.266	1316918.904	108	472498.975	1339747.241
19	488286.224	1330891.053	64	469586.880	1317395.155	109	472781.551	1339823.441
20	488473.064	1328232.779	65	471114.852	1317487.759	110	472903.259	1339668.924
21	487876.385	1325718.139	66	471966.415	1317402.475	111	473083.242	1339739.017
22	487327.109	1325164.100	67	474518.327	1316497.598	112	473201.710	1339880.591
23	486661.145	1324988.491	68	474669.139	1316747.630	113	473244.043	1339977.958
24	486806.444	1325575.896	69	474873.400	1316758.380	114	473254.582	1340043.178
25	484762.723	1324682.478	70	475058.290	1316614.096	115	473263.049	1340157.478
26	483885.319	1323578.484	71	474752.737	1316224.780	116	473319.935	1340247.966
27	483140.330	1321085.651	72	474640.674	1315968.479	117	473550.916	1340316.228
28	483035.748	1321166.613	73	474708.954	1315877.437	118	473572.348	1340414.654
29	481836.610	1320572.902	74	474762.448	1315872.563	119	473522.341	1340421.797
30	480458.442	1315496.486	75	474954.369	1329022.775	120	475143.577	1342988.792
31	480376.973	1315238.361	76	474101.223	1330235.076	121	475442.822	1343298.355
32	480378.536	1315051.861	77	474245.271	1331957.805	122	475346.778	1343468.218
33	480514.255	1314746.860	78	474216.034	1332143.675	123	475207.303	1343622.057
34	480541.380	1314585.735	79	473878.301	1332613.677	124	474942.327	1343970.195
35	480531.317	1314362.610	80	473823.435	1333849.587	125	474873.430	1344355.403
36	480532.255	1313983.235	81	474718.560	1334011.629	126	473838.891	1344620.441
37	480206.129	1314286.985	82	474682.534	1334206.562	127	473688.078	1344111.117
38	480110.317	1314423.735	83	474636.330	1334280.480	128	472251.255	1344503.230
39	479976.410	1314554.110	84	474565.855	1334393.226	129	472178.495	1343702.864
40	479778.910	1314708.360	85	472882.769	1334095.404	130	470664.436	1342045.832
41	476134.032	1313335.735	86	472290.314	1337450.802	131	469649.416	1344502.252
42	475174.282	1314108.361	87	472399.922	1337091.150	132	467488.824	1345842.512
43	474952.438	1313913.735	88	471848.541	1334465.697	133	466114.610	1347591.520
44	474721.813	1313701.360	89	471635.370	1334907.471	134	465570.174	1347661.445
45	474456.406	1313548.235	90	470921.214	1334705.817	135	465243.356	1347659.064



ID	E	N	ID	E	N	ID	E	N
136	464569.042	1347585.179	186	466048.280	1349717.009	236	463002.692	1361175.792
137	464515.861	1347566.129	187	466035.086	1349714.702	237	462921.200	1361310.200
138	464425.373	1347550.651	188	466021.677	1349897.249	238	462540.199	1361711.309
139	464417.832	1347554.619	189	467338.000	1350136.000	239	462133.468	1362206.478
140	464414.657	1347566.526	190	467795.000	1351053.000	240	462118.862	1362236.330
141	464411.086	1347574.860	191	467800.521	1351192.763	241	462029.141	1362025.408
142	464407.595	1347576.471	192	467811.000	1351458.000	242	461946.590	1361820.620
143	464288.358	1347571.553	193	467660.000	1351687.000	243	461923.064	1361774.370
144	464228.612	1347593.800	194	467581.000	1351811.000	244	461812.656	1361883.415
145	464220.056	1347734.294	195	467382.000	1352148.000	245	461738.922	1361902.755
146	464235.010	1347748.107	196	467323.000	1352299.000	246	460348.304	1362028.422
147	464255.012	1347754.299	197	467336.000	1352519.000	247	460217.814	1361847.983
148	464274.142	1347752.298	198	467108.000	1352725.000	248	458865.932	1360190.108
149	464325.908	1347753.001	199	466810.000	1352687.000	249	457452.562	1361120.298
150	464361.807	1347747.268	200	466587.000	1352681.000	250	456031.913	1362335.434
151	464671.211	1347755.523	201	466343.000	1352698.000	251	456088.953	1363991.112
152	464667.053	1347798.269	202	466069.000	1352792.000	252	456255.519	1364268.720
153	464717.582	1347823.201	203	465817.000	1352911.000	253	456360.603	1364440.936
154	464709.241	1347871.906	204	465647.000	1353021.000	254	456045.084	1364730.610
155	464731.552	1347867.175	205	465055.000	1354289.000	255	455732.803	1364848.553
156	464741.920	1347920.437	206	464945.000	1354602.000	256	455421.744	1365094.446
157	464734.549	1347982.245	207	464973.000	1354913.000	257	455217.609	1365465.259
158	464761.828	1347987.294	208	465022.000	1355124.000	258	455112.929	1365666.629
159	464773.780	1348005.288	209	465104.798	1355287.992	259	454935.394	1365574.535
160	464765.048	1348031.640	210	465087.000	1355551.000	260	455048.606	1365357.928
161	464741.077	1348048.309	211	465005.000	1355812.000	261	454786.044	1365167.116
162	464737.144	1348105.832	212	465222.000	1356063.000	262	454501.616	1364836.386
163	464769.493	1348155.307	213	465237.167	1356046.032	263	453932.761	1363063.674
164	464860.008	1348191.224	214	465305.512	1356094.420	264	453617.237	1362199.601
165	464937.387	1348268.920	215	465388.680	1356201.733	265	453285.591	1362272.025
166	464936.486	1348295.245	216	465157.058	1356379.518	266	452947.452	1362176.775
167	464965.823	1348317.883	217	465067.893	1356411.083	267	452733.933	1362152.963
168	464927.299	1348363.920	218	464912.318	1356512.684	268	452722.245	1361921.115
169	464944.762	1348419.271	219	464802.251	1356604.759	269	452588.056	1361487.582
170	465003.076	1348459.594	220	464606.459	1356821.717	270	451904.329	1362023.178
171	464997.149	1348524.470	221	464475.225	1357001.634	271	451031.723	1362831.507
172	465023.501	1348556.155	222	464245.037	1357401.972	272	451547.502	1363056.249
173	465149.020	1348692.322	223	464067.237	1357807.314	273	451445.542	1363210.703
174	465347.882	1348801.330	224	463958.971	1358241.239	274	451427.021	1363522.912
175	465360.793	1348867.794	225	463616.527	1359747.039	275	451043.375	1364135.423
176	465345.553	1348939.232	226	463530.801	1360188.365	276	450983.843	1364107.642
177	465458.078	1348985.673	227	463556.202	1360310.073	277	450358.235	1365347.912
178	465594.880	1349036.134	228	463548.793	1360426.490	278	449983.609	1365968.088
179	465700.124	1349060.403	229	463474.710	1360563.015	279	449030.824	1367502.683
180	465728.190	1349147.103	230	463377.343	1360630.749	280	448832.490	1367284.908
181	465699.852	1349235.513	231	463126.517	1360733.149	281	448983.036	1367882.854
182	465941.885	1349358.949	232	463056.667	1360859.349	282	448815.884	1368215.729
183	466053.046	1349617.494	233	462993.858	1360945.512	283	448902.885	1368403.149
184	466055.904	1349640.920	234	462989.992	1361035.058	284	448900.892	1368730.720
185	466051.660	1349640.231	235	463016.450	1361104.883	285	447596.506	1371381.542

ID	E	N	ID	E	N	ID	E	N
286	448583.734	1371940.389	311	459612.121	1386768.475	336	457592.295	1388685.418
287	449069.219	1372355.714	312	459535.921	1386749.425	337	456934.663	1388325.800
288	447394.140	1373418.250	313	459444.904	1386783.292	338	457976.306	1386160.352
289	447019.000	1373296.000	314	459391.987	1386853.142	339	457466.490	1385627.834
290	446767.553	1373676.740	315	459336.954	1386946.276	340	456265.133	1385702.442
291	446517.862	1373405.288	316	459279.803	1386978.026	341	455937.710	1384796.242
292	445781.285	1373399.314	317	459186.670	1387001.309	342	457467.498	1384496.867
293	445642.325	1374840.706	318	459030.036	1387128.309	343	457810.304	1384357.533
294	442843.361	1377369.208	319	458996.170	1387312.460	344	458139.840	1384176.178
295	442878.157	1378430.011	320	458979.236	1387490.260	345	458694.965	1383722.789
296	439528.408	1380262.329	321	458840.528	1387747.698	346	459106.332	1383408.735
297	438158.754	1380372.762	322	458717.110	1387760.276	347	459553.859	1383136.668
298	436525.185	1380237.272	323	458676.084	1387734.742	348	459732.229	1383256.131
299	435914.714	1379484.985	324	458633.784	1387838.680	349	459871.673	1383003.987
300	433078.464	1379454.684	325	458580.796	1387864.451	350	460173.298	1382940.487
301	432952.367	1379514.637	326	458528.408	1388018.968	351	460713.050	1382646.798
302	433026.678	1379665.786	327	458533.593	1388079.003	352	460899.581	1382476.142
303	433234.249	1379917.659	328	458387.087	1388400.593	353	461046.425	1381793.515
304	465195.739	1382088.329	329	458249.726	1388651.692	354	461230.265	1381363.445
305	462362.880	1383551.982	330	458209.778	1388664.393	355	461840.064	1380785.324
306	460486.119	1386499.589	331	458161.615	1388687.973	356	464011.630	1380139.722
307	460372.006	1386461.558	332	458114.718	1388730.765	357	464163.862	1380373.826
308	460327.556	1386541.991	333	458091.716	1388717.427	358	464821.430	1381155.222
309	460023.306	1386544.486	334	457787.464	1389184.168	359	464979.688	1381519.615
310	459692.554	1386779.059	335	457424.048	1388051.910			

