



ព្រះរាជាណាចក្រកម្ពុជា
ជាតិ សាសនា ព្រះមហាក្សត្រ

រាជរដ្ឋាភិបាលកម្ពុជា

លេខ : ២៤៧/០១.១៩.២៤.បក

អនុក្រឹត្យ
ស្តីពី

ការធ្វើអនុបយោគផ្ទៃដីខេត្តប៉ៃលិន មីនធីកខោរ និងអេនធីកព្រៃកវ៉ាង
ស្ថិតក្នុងភូមិសាស្ត្រខេត្តកណ្តាល និងខេត្តតាកែវ

រាជរដ្ឋាភិបាល

- បានឃើញរដ្ឋធម្មនុញ្ញនៃព្រះរាជាណាចក្រកម្ពុជា
- បានឃើញព្រះរាជក្រឹត្យលេខ នស/រកត/០៩១៨/៩២៥ ចុះថ្ងៃទី០៦ ខែកញ្ញា ឆ្នាំ២០១៨ ស្តីពីការតែងតាំងរាជរដ្ឋាភិបាលនៃព្រះរាជាណាចក្រកម្ពុជា
- បានឃើញព្រះរាជក្រឹត្យលេខ នស/រកត/០៣២០/៤២១ ចុះថ្ងៃទី៣០ ខែមីនា ឆ្នាំ២០២០ ស្តីពីការតែងតាំងនិងកែសម្រួលសមាសភាពរាជរដ្ឋាភិបាលនៃព្រះរាជាណាចក្រកម្ពុជា
- បានឃើញព្រះរាជក្រឹត្យលេខ នស/រកត/១០២២/១២៣៦ ចុះថ្ងៃទី១៤ ខែតុលា ឆ្នាំ២០២២ ស្តីពីការតែងតាំងសមាសភាពរាជរដ្ឋាភិបាលនៃព្រះរាជាណាចក្រកម្ពុជា
- បានឃើញព្រះរាជក្រមលេខ នស/រកម/០៦១៨/០១២ ចុះថ្ងៃទី២៨ ខែមិថុនា ឆ្នាំ២០១៨ ដែលប្រកាសឱ្យប្រើច្បាប់ស្តីពីការរៀបចំនិងការប្រព្រឹត្តទៅនៃគណៈរដ្ឋមន្ត្រី
- បានឃើញព្រះរាជក្រមលេខ នស/រកម/០៦៩៩/០៩ ចុះថ្ងៃទី២៣ ខែមិថុនា ឆ្នាំ១៩៩៩ ដែលប្រកាសឱ្យប្រើច្បាប់ស្តីពីការបង្កើតក្រសួងរៀបចំដែនដី នគរូបនីយកម្ម និងសំណង់
- បានឃើញព្រះរាជក្រមលេខ នស/រកម/០៨០១/១៤ ចុះថ្ងៃទី៣០ ខែសីហា ឆ្នាំ២០០១ ដែលប្រកាសឱ្យប្រើច្បាប់ភូមិបាល
- បានឃើញព្រះរាជក្រឹត្យលេខ នស/រកត/០៨០៦/៣៣៩ ចុះថ្ងៃទី០៣ ខែសីហា ឆ្នាំ២០០៦ ស្តីពីគោលការណ៍ និងបញ្ញត្តិអន្តរកាលនៃការធ្វើអនុបយោគទ្រព្យសម្បត្តិសាធារណៈរបស់រដ្ឋ និងរបស់នីតិបុគ្គលសាធារណៈ
- បានឃើញអនុក្រឹត្យលេខ ១២៩ អនក្រ.បក ចុះថ្ងៃទី២៧ ខែវិច្ឆិកា ឆ្នាំ២០០៦ ស្តីពីវិធាន និងនីតិវិធីនៃការធ្វើអនុបយោគទ្រព្យសម្បត្តិសាធារណៈរបស់រដ្ឋ និងនីតិបុគ្គលសាធារណៈ
- យោងតាមសំណើរបស់រដ្ឋមន្ត្រីក្រសួងរៀបចំដែនដី នគរូបនីយកម្ម និងសំណង់

សម្រេច

មាត្រា ១ .-

អនុបយោគផ្ទៃដីទំហំ ៣៤ ហិកតា ស្ថិតនៅភូមិទួលខ្នុញ ឃុំទឹកវិល ស្រុកស្អាង ខេត្តកណ្តាល ដោយកាត់ចេញពីវិញ្ញាបនបត្រសម្ភារៈម្ចាស់អចលនវត្ថុលេខ ០៨១០១៦១០-០៧៦០ ចុះថ្ងៃទី ២៣ ខែតុលា ឆ្នាំ ២០១៩ ជាដីឯកជនរបស់រដ្ឋតាមប្រព័ន្ធកូអរដោណេ Project UTM Zone 48N Datum WGS 1984 ដូចមានផែនទី និងតារាងនិយាមកាត្យាបជាឧបសម្ព័ន្ធទី ១ នៃអនុក្រឹត្យនេះ សម្រាប់សាងសង់លំនៅឋានចំនួន ១ ០០០ ខ្នង និងផ្តល់ជាកម្មសិទ្ធិជូនប្រជាពលរដ្ឋដែលរស់នៅក្នុងលំនៅឋានមិនរៀបរយនៅតាមស្ទឹង ព្រែក ទំនប់ ប្រឡាយសាធារណៈស្ថិតនៅជុំវិញតំបន់អាកាសយានដ្ឋានអន្តរជាតិព្រៃក្រុងខ្មៅដែលយល់ព្រមទទួលយកគោលការណ៍ផ្លាស់ប្តូរមកទីតាំងថ្មី។

មាត្រា ២ .-

អនុបយោគផ្ទៃដីទំហំ ៥៩៩ ហិកតា ៥៧ អា ៦០ សង់ទីអា ស្ថិតក្នុងភូមិសាស្ត្រខេត្តកណ្តាល និង ខេត្តតាកែវ ជាដីឯកជនរបស់រដ្ឋតាមប្រព័ន្ធកូអរដោណេ Project UTM Zone 48N Datum WGS 1984 និងផ្តល់ជា កម្មសិទ្ធិឯកជនជូនក្រុមហ៊ុន ខេមបូឌា អ៊ែរផែត អ៊ិនវេសមិន ឯ.ក (CAIC) ក្នុងនោះ ៖

- ទំហំ ៣៥៩ ហិកតា ២៣ អា ២៥ សង់ទីអា ស្ថិតនៅឃុំពត់សរ ឃុំចំប៉ី ឃុំដូង ស្រុកបាទី ខេត្តតាកែវ ដូចមានផែនទី និងតារាងនិយាមកាត្យាបជាឧបសម្ព័ន្ធទី ២ នៃអនុក្រឹត្យនេះ
- ទំហំ ២៣០ ហិកតា ៣៣ អា ៦៧ សង់ទីអា ស្ថិតនៅឃុំស្មាងភ្នំ ឃុំក្រាំងឃ្នុំ ស្រុកស្អាង ខេត្តកណ្តាល ដោយកាត់ចេញពីវិញ្ញាបនបត្រសម្គាល់ម្ចាស់អចលនវត្ថុលេខ ០៨១០១០០៨-១៤៨៧ និងលេខ ០៨១០១០០៥-០៤២៨ ចុះថ្ងៃទី ២៦ ខែមិថុនា ឆ្នាំ ២០១៩ និងលេខ ០៨១០០៥០៣-០៦៤២ ចុះថ្ងៃទី ១១ ខែមីនា ឆ្នាំ ២០២២ ដូចមានផែនទី និងតារាងនិយាមកាត្យាបជាឧបសម្ព័ន្ធទី ២ នៃ អនុក្រឹត្យនេះ
- ទំហំ ១០ ហិកតា ៦៨ សង់ទីអា ស្ថិតនៅសង្កាត់កោះស្រី ក្រុងតាខ្មៅ ខេត្តកណ្តាល ដោយកាត់ចេញ ពីវិញ្ញាបនបត្រសម្គាល់ម្ចាស់អចលនវត្ថុលេខ ០៨១១១០០២-០៩៥០ ចុះថ្ងៃទី ១១ ខែមករា ឆ្នាំ ២០១៨ ដូចមានផែនទី និងតារាងនិយាមកាត្យាបជាឧបសម្ព័ន្ធទី ៣ នៃអនុក្រឹត្យនេះ។

មាត្រា ៣ .-

កំណត់ទុកជាផ្ទៃបឹងជើងលោង ទំហំ ៩២៣ ហិកតា ១០ អា ៤២ សង់ទីអា ស្ថិតក្នុងភូមិសាស្ត្រស្រុកបាទី ខេត្តតាកែវ តាមប្រព័ន្ធកូអរដោណេ Project UTM Zone 48N Datum WGS 1984 ដូចមានផែនទី និងតារាង និយាមកាត្យាបជាឧបសម្ព័ន្ធទី ២ នៃអនុក្រឹត្យនេះ និងចុះបញ្ជីជូនក្រសួងធនធានទឹក និងឧតុនិយម។

មាត្រា ៤ .-

បទប្បញ្ញត្តិទាំងឡាយណាដែលផ្ទុយនឹងអនុក្រឹត្យនេះ ត្រូវទុកជានិរាករណ៍។

មាត្រា ៥ .-

រដ្ឋមន្ត្រីទទួលបន្ទុកទីស្តីការគណៈរដ្ឋមន្ត្រី រដ្ឋមន្ត្រីក្រសួងសេដ្ឋកិច្ច និងហិរញ្ញវត្ថុ រដ្ឋមន្ត្រីក្រសួងរៀបចំដែនដី នគរូបនីយកម្ម និងសំណង់ រដ្ឋមន្ត្រីក្រសួងមហាផ្ទៃ រដ្ឋមន្ត្រីក្រសួងធនធានទឹក និងឧតុនិយម រដ្ឋមន្ត្រីគ្រប់ ក្រសួងនិងប្រធានគ្រប់ស្ថាប័នដែលពាក់ព័ន្ធ និងអភិបាលនៃគណៈអភិបាលខេត្តកណ្តាល និងអភិបាលនៃ គណៈអភិបាលខេត្តតាកែវ ត្រូវទទួលបន្ទុកអនុវត្តអនុក្រឹត្យនេះតាមភារកិច្ចរៀងៗខ្លួន ចាប់ពីថ្ងៃចុះហត្ថលេខាតទៅ។

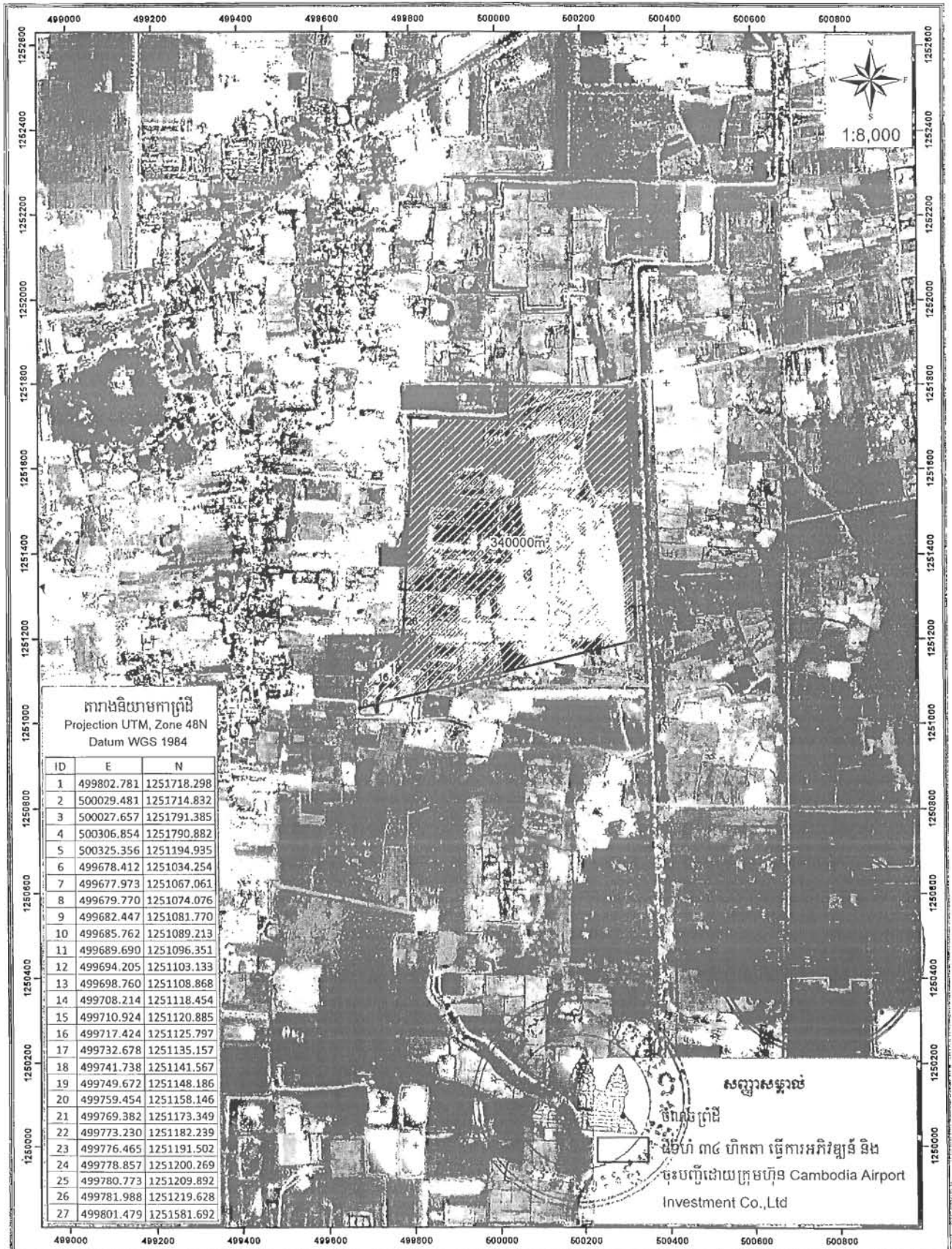
ថ្ងៃសុក្រ ២៥ ខែសីហា ឆ្នាំថោះ បញ្ចស័ក ព.ស.២៥៦៧
ធ្វើនៅរាជធានីភ្នំពេញ ថ្ងៃទី ២៤ ខែ សីហា ឆ្នាំ២០២៣. ✓



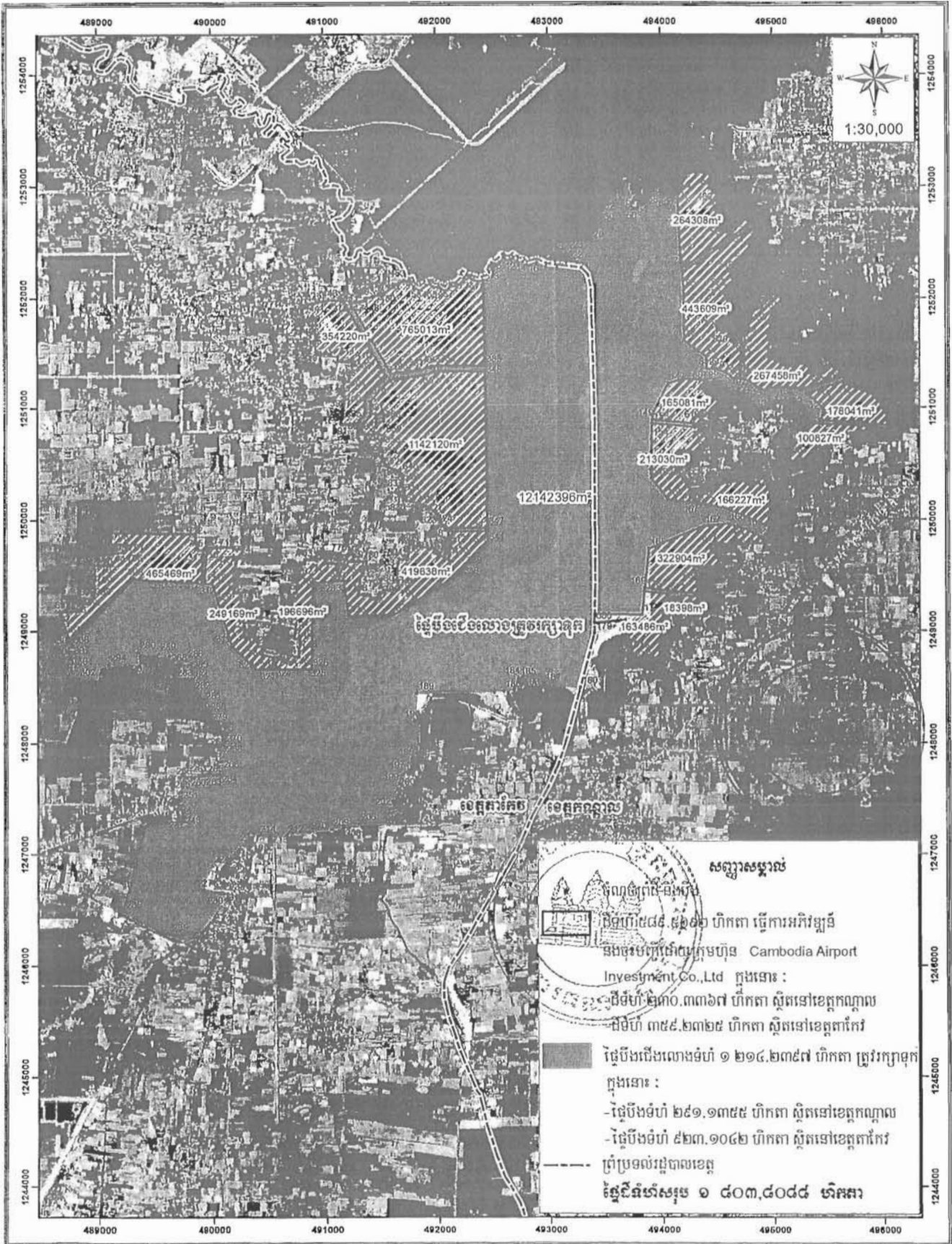
សម្តេចអគ្គមហាសេនាបតីតេជោ ហ៊ុន សែន

- អនុវត្តទទួល:**
- ក្រសួងព្រះបរមរាជវាំង
 - អគ្គលេខាធិការដ្ឋានក្រុមប្រឹក្សាធម្មនុញ្ញ
 - អគ្គលេខាធិការដ្ឋានព្រឹទ្ធសភា
 - អគ្គលេខាធិការដ្ឋានរដ្ឋសភា
 - ឧទ្ធរណ៍យសដ្ឋេចអគ្គមហាសេនាបតីតេជោនាយករដ្ឋមន្ត្រី
 - ឧទ្ធរណ៍យសដ្ឋេច ឯកឧត្តម ឧបនាយករដ្ឋមន្ត្រី
 - ដូចមាត្រា ៥
 - រាជកិច្ច
 - ឯកសារ កាលប្បវត្តិ

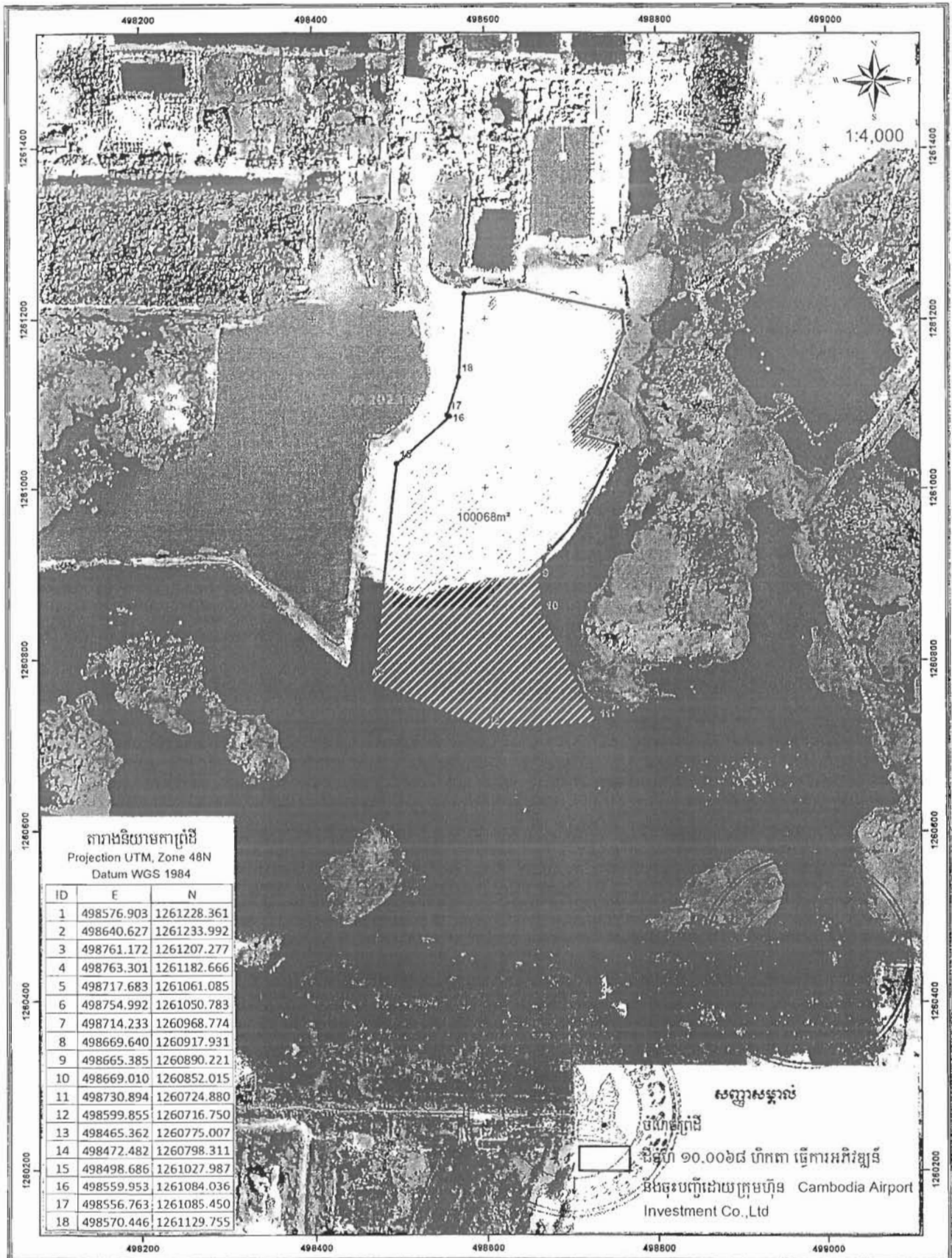
ផែនទីឧបសម្ព័ន្ធនិងលំអានគ្រឹះស្ថានសេដ្ឋកិច្ចនៃក្រុមហ៊ុន Cambodia Airport Investment Co.,Ltd ចុះថ្ងៃទី ១៤ ខែ វិច្ឆិកា ឆ្នាំ ២០២៣



ផែនទីឧបសម្ព័ន្ធទី២នៃអនុក្រឹត្យលេខ២៧៧ អនក្រ.បក ចុះថ្ងៃទី ១៤ ខែ កុម្ភៈ ឆ្នាំ២០២៣



ផែនទីឧបសម្ព័ន្ធទីតាំងអនុក្រឹត្យលេខ៧៧៧ អនក្រ.បក ចុះថ្ងៃទី...១៧...ខែ...៧២៣...ឆ្នាំ២០២៣



តារាងទិន្នន័យកាត្រីប៊ី
 Projection UTM, Zone 48N
 Datum WGS 1984

ID	E	N
1	498576.903	1261228.361
2	498640.627	1261233.992
3	498761.172	1261207.277
4	498763.301	1261182.666
5	498717.683	1261061.085
6	498754.992	1261050.783
7	498714.233	1260968.774
8	498669.640	1260917.931
9	498665.385	1260890.221
10	498669.010	1260852.015
11	498730.894	1260724.880
12	498599.855	1260716.750
13	498465.362	1260775.007
14	498472.482	1260798.311
15	498498.686	1261027.987
16	498559.953	1261084.036
17	498556.763	1261085.450
18	498570.446	1261129.755

សញ្ជាតិកម្ពុជា
 មជ្ឈមណ្ឌល
 ដីធ្លី ១០.០០៦៨ ហិកតា ធ្វើការអភិវឌ្ឍន៍
 ដឹកចេញដោយក្រុមហ៊ុន Cambodia Airport
 Investment Co.,Ltd

តារាងទិន្នន័យប្រតិបត្តិការស្រោចស្រូវ ២ នៃអង្គការស្រោចស្រូវ...ខេ.ត.ព្រៃ...ឆ្នាំ២០២៣

Projection UTM Zone 48N, Datum WGS 1984								
ID	E	N	ID	E	N	ID	E	N
1	492418.492	1252156.932	125	495929.168	1250818.193	315	489938.070	1249745.740
73	494164.458	1252944.574	126	495745.010	1250838.249	316	489953.006	1249746.194
74	494162.668	1252932.470	127	495335.596	1250858.412	317	489934.885	1249425.456
75	494160.270	1252909.056	145	494409.309	1251246.047	318	490003.990	1249420.240
76	494154.396	1252875.134	146	494197.280	1251253.899	319	490173.487	1248864.926
77	494153.278	1252844.853	147	494061.813	1251213.683	320	490388.461	1248659.874
78	494175.698	1252381.399	148	493922.113	1250927.932	321	490517.715	1248659.874
79	494187.309	1252262.167	149	493920.387	1250883.922	322	490546.703	1248763.930
80	494818.355	1252659.128	150	494332.927	1250850.919	323	490575.448	1248755.620
83	494829.134	1252629.943	151	494325.309	1250833.045	324	490548.851	1248659.874
84	494190.561	1252228.781	152	494335.581	1250820.611	325	490854.790	1248659.874
85	494206.312	1252067.033	153	493919.210	1250853.921	326	490877.441	1248656.474
86	494209.687	1251606.200	154	493913.646	1250712.032	327	490894.478	1249427.167
87	494405.717	1251452.039	155	493913.646	1250364.898	328	491083.490	1249443.108
88	494408.022	1251351.938	156	494059.262	1250179.860	329	491135.651	1249595.862
89	494416.313	1251346.047	157	494246.422	1250153.631	330	491141.230	1249595.240
90	494496.344	1251346.047	158	494278.305	1250230.277	331	491150.490	1249640.660
91	494586.707	1251314.340	159	494288.214	1250215.043	332	491181.470	1249636.160
92	494657.859	1251254.424	160	494305.392	1250217.284	333	491180.224	1249633.556
93	494701.949	1251265.662	161	494277.124	1250149.328	334	491116.131	1249445.861
94	494713.828	1251262.231	162	494564.752	1250109.019	335	491168.984	1249450.318
95	494719.778	1251635.493	163	494948.644	1249944.247	336	491211.620	1249127.438
96	494714.463	1251638.281	164	494914.236	1249831.431	337	491617.870	1249139.950
98	494741.133	1251658.167	165	494757.369	1249912.168	338	492220.337	1249522.007
99	494750.068	1251653.480	166	494600.674	1249960.148	339	492250.626	1249580.678
100	494743.694	1251253.603	167	494378.520	1249936.973	340	492443.466	1249760.016
101	494793.374	1251239.251	168	493887.796	1249730.887	341	492451.863	1249777.025
102	494862.237	1251181.495	169	493852.349	1249377.137	342	492450.280	1249889.889
103	494930.937	1251157.077	170	494178.458	1249340.903	343	492100.852	1249890.789
104	495021.781	1251184.047	171	494327.104	1249335.801	344	492100.150	1249909.090
105	495126.802	1251184.047	172	494327.623	1249328.392	345	492086.580	1249914.790
106	495226.098	1251167.062	173	494320.279	1249326.800	346	492078.679	1249920.731
107	495242.917	1251158.519	174	494326.979	1249305.787	347	492449.860	1249919.894
108	495563.006	1251263.062	175	494176.284	1249310.960	348	492430.220	1251320.502
109	495631.582	1251279.284	176	493849.357	1249347.285	349	492022.572	1251322.844
111	495635.818	1251228.906	177	493828.292	1249137.060	350	491978.594	1251317.879
112	495576.547	1251214.885	178	493409.271	1249142.831	351	491955.377	1251307.394
113	495305.945	1251126.505	307	488768.025	1248879.751	352	491869.811	1251287.092
114	495314.251	1251122.286	308	488760.483	1248898.236	353	491610.046	1251253.713
115	495382.576	1251061.153	309	489305.546	1249474.598	354	491588.993	1251242.490
116	495461.221	1250984.525	310	489442.071	1249453.132	355	491496.184	1251157.264
117	495442.765	1250883.020	311	489392.355	1249451.345	356	491441.395	1251048.956
118	495747.812	1250868.122	312	489904.965	1249427.115	357	491414.798	1250944.598
119	495947.886	1250846.331	313	489922.047	1249728.171	358	491405.225	1250915.317
120	496033.073	1250841.056	314	489937.970	1249727.770	359	491361.636	1250862.180

ID	E	N	ID	E	N	ID	E	N
360	491338.710	1250825.093	411	491244.630	1251408.860	462	491953.038	1252112.974
361	491333.884	1250763.733	412	491198.000	1251412.320	463	491985.355	1252090.492
362	491316.700	1250765.970	413	491126.250	1251413.630	464	492025.141	1252095.942
363	491303.950	1250764.440	414	491123.340	1251456.440	465	492046.834	1252076.853
364	491308.150	1250777.060	415	491050.190	1251465.550	466	492084.442	1252059.864
365	491309.440	1250793.890	416	491051.000	1251486.250	467	492126.201	1252096.739
366	491311.380	1250803.280	417	491006.500	1251489.110	468	492172.926	1252105.422
367	491314.010	1250833.680	418	490971.920	1251489.310	469	492205.152	1252117.906
368	491289.474	1250836.773	419	490959.390	1251488.200	470	492247.897	1252163.704
369	491289.813	1250841.084	420	490959.510	1251487.070	471	492250.431	1252176.655
370	491320.862	1250891.310	421	490935.150	1251483.200	472	492260.493	1252160.883
371	491360.617	1250939.773	422	490935.280	1251488.350	473	492299.593	1252171.547
372	491364.538	1250951.767	423	490937.700	1251510.270	474	492337.473	1252162.528
373	491360.797	1251066.474	424	490930.210	1251510.270	475	492378.598	1252144.093
374	491406.214	1251120.520	425	490919.490	1251578.260	476	494186.125	1252992.289
375	491459.085	1251190.745	426	490917.760	1251609.490	477	494214.341	1253073.618
376	491551.824	1251278.053	427	490924.160	1251611.410	478	494234.258	1253100.727
377	491180.830	1251957.290	428	490986.650	1251615.040	479	494250.303	1253109.580
378	491176.203	1251970.907	429	490985.610	1251645.580	480	494313.374	1253115.665
379	491232.247	1251967.462	430	490935.760	1251640.730	481	494369.253	1253116.772
380	491595.573	1251302.264	431	490932.650	1251665.720	482	494420.705	1253106.813
381	491860.639	1251336.350	432	490929.050	1251666.310	483	494434.537	1253100.727
382	491939.180	1251354.941	433	490918.600	1251703.290	484	494441.729	1253093.535
383	491965.176	1251366.681	434	490908.290	1251702.540	485	494445.602	1253077.491
384	492019.622	1251372.829	435	490895.400	1251746.030	486	494440.069	1253049.828
385	492429.519	1251370.519	436	490932.910	1251753.520	487	494438.410	1253024.378
386	491461.336	1250936.619	437	490926.020	1251812.550	488	494441.729	1252996.162
387	491532.151	1250938.936	438	490822.690	1251801.820	489	494455.765	1252960.107
388	491530.034	1250874.378	439	490817.080	1251827.770	490	494485.416	1252963.812
389	491465.476	1250857.445	440	490809.420	1251899.580	491	494486.988	1252960.145
390	491237.260	1250847.430	441	490856.800	1251912.530	492	494518.371	1252852.064
391	491152.890	1250851.690	442	490853.523	1251937.670	493	494514.464	1252812.360
392	491153.040	1250888.340	443	491044.733	1251978.988	494	494497.417	1252773.173
393	491164.040	1250919.430	444	491245.373	1251943.430	495	494491.171	1252692.781
394	491166.850	1250971.660	445	491294.622	1251960.647	496	494488.822	1252671.406
395	491175.670	1250975.210	446	491336.294	1251966.468	497	494492.529	1252656.578
396	491176.480	1251036.140	447	491354.814	1251969.643	498	494507.357	1252627.334
397	491178.220	1251061.340	448	491379.024	1251971.628	499	494530.011	1252599.324
398	491184.670	1251061.340	449	491376.035	1251995.116	500	494568.317	1252582.849
399	491183.600	1251101.240	450	491486.721	1252020.658	501	494604.564	1252577.494
400	491176.680	1251107.460	451	491537.652	1252022.901	502	494622.275	1252586.968
401	491175.660	1251152.450	452	491538.603	1252039.789	503	494644.518	1252619.919
402	491177.310	1251233.610	453	491721.485	1252154.514	504	494671.291	1252651.635
403	491214.970	1251232.120	454	491751.017	1252143.913	505	494709.885	1252584.998
404	491219.660	1251237.140	455	491771.106	1252145.114	506	494742.548	1252700.051
405	491225.850	1251313.390	456	491775.779	1252144.785	507	494776.035	1252689.941
406	491241.600	1251316.260	457	491782.216	1252117.279	508	494808.865	1252667.929
407	491254.110	1251316.870	458	491807.910	1252089.838	509	494835.181	1252595.875
408	491249.880	1251374.540	459	491858.669	1252062.595	510	494831.195	1252547.777
409	491271.000	1251376.150	460	491917.230	1252108.865	511	494822.426	1252507.888
410	491269.940	1251409.920	461	491950.794	1252122.850	512	494796.119	1252459.260

ID	E	N	ID	E	N	ID	E	N
513	494765.029	1252409.037	564	495172.240	1251365.800	615	494362.707	1250920.710
514	494724.373	1252351.640	565	495218.713	1251368.560	616	494365.349	1250914.518
515	494687.651	1252317.177	566	495218.808	1251375.149	617	494351.309	1250894.045
516	494656.908	1252296.246	567	495230.560	1251377.420	618	494401.309	1250741.045
517	494627.474	1252279.893	568	495230.796	1251385.060	619	494401.309	1250677.045
518	494622.895	1252257.000	569	495239.965	1251386.679	620	494382.309	1250638.044
519	494627.474	1252227.565	570	495239.602	1251403.142	621	494318.213	1250600.044
520	494648.124	1252153.766	571	495263.753	1251405.434	622	494211.213	1250607.044
521	494590.270	1252104.899	572	495265.201	1251388.986	623	494148.213	1250581.044
522	494577.351	1252075.130	573	495310.550	1251404.403	624	494122.213	1250543.044
523	494578.302	1252014.423	574	495340.243	1251320.308	625	494116.212	1250486.044
524	494611.922	1251939.847	575	495340.243	1251308.924	626	494141.213	1250441.044
525	494504.337	1251738.125	576	495344.953	1251299.110	627	494403.214	1250230.043
526	494507.394	1251722.843	577	495355.552	1251293.222	628	494482.214	1250299.043
527	494537.958	1251700.226	578	495375.572	1251288.511	629	494615.215	1250337.044
528	494580.136	1251691.057	579	495403.836	1251289.296	630	494742.215	1250343.044
529	494602.753	1251683.721	580	495438.773	1251301.858	631	494822.215	1250325.044
530	494621.703	1251664.160	581	495485.879	1251331.299	632	494835.403	1250337.068
531	494630.261	1251636.653	582	495531.808	1251364.666	633	494830.116	1250370.975
532	494643.709	1251601.810	583	495633.319	1251315.566	634	494920.560	1250375.015
533	494655.935	1251579.193	584	495636.286	1251224.173	635	494922.809	1250361.599
534	494689.371	1251618.311	585	495701.155	1251188.440	636	494925.721	1250362.839
535	494772.700	1251680.028	586	495797.359	1251158.754	637	494982.302	1250230.339
536	494779.512	1251688.044	587	495902.582	1251113.273	638	494971.784	1250047.324
537	494817.829	1251848.533	588	495996.204	1251013.848	639	494899.846	1249784.248
538	494834.485	1251876.073	589	495979.833	1251007.001	640	494721.433	1249779.293
539	494861.360	1251890.783	590	496007.818	1250972.115	641	494694.176	1249811.506
540	494886.537	1251906.624	591	496043.154	1250905.707	642	494642.139	1249813.984
541	494896.716	1251915.498	592	496038.890	1250866.106	643	494624.793	1249761.947
542	494901.071	1251917.965	593	495909.314	1250807.046	644	494597.536	1249761.947
543	494935.030	1251953.375	594	495769.314	1250788.046	645	494518.241	1249786.726
544	494948.660	1251972.381	595	495630.313	1250750.046	646	494466.204	1249791.683
545	494993.363	1252003.428	596	495560.313	1250718.046	647	494441.425	1249769.381
546	495004.703	1252032.024	597	495428.523	1250623.555	648	494446.381	1249714.866
547	495081.723	1251996.362	598	495401.313	1250604.045	649	494451.336	1249692.564
548	495054.204	1251900.119	599	495293.312	1250546.045	650	494490.984	1249692.564
549	495039.881	1251893.860	600	495205.312	1250521.045	651	494515.763	1249623.182
550	495003.136	1251869.696	601	495179.312	1250521.045	652	494515.763	1249578.578
551	494998.310	1251865.049	602	495154.312	1250547.045	653	494295.225	1249571.145
552	494978.310	1251805.049	603	495161.312	1250585.045	654	494295.670	1249567.036
553	494991.197	1251759.948	604	495199.312	1250656.045	655	494289.920	1249567.046
554	494985.705	1251752.447	605	495288.312	1250758.046	656	494299.459	1249530.630
555	494960.865	1251651.365	606	495323.312	1250810.046	657	494305.187	1249479.461
556	494975.817	1251570.488	607	494384.309	1251228.047	658	494317.282	1249427.413
557	495000.398	1251572.684	608	494377.308	1251182.047	659	494319.229	1249407.129
558	495000.417	1251534.003	609	494390.309	1251144.046	660	494321.194	1249407.043
559	494964.342	1251523.667	610	494410.309	1251117.041	661	494322.183	1249405.122
560	494967.192	1251457.782	611	494466.309	1251092.046	662	494322.183	1249400.077
561	495037.746	1251409.297	612	494510.309	1251054.046	663	494318.921	1249398.644
562	495083.446	1251397.931	613	494516.309	1251035.046	664	494324.282	1249377.938
563	495112.903	1251371.686	614	494497.309	1250990.046	665	494329.696	1249297.265

ID	E	N	ID	E	N	ID	E	N
666	494330.012	1249297.324	717	490077.140	1249754.200	768	490971.260	1249694.250
667	494332.395	1249266.356	718	490192.170	1249754.730	769	490984.320	1249682.780
668	494228.510	1249241.622	719	490193.480	1249735.550	770	490990.800	1249670.930
669	494245.667	1249073.076	720	490267.150	1249736.330	771	490993.470	1249651.820
670	494183.718	1249073.076	721	490266.420	1249684.920	772	491002.240	1249626.210
671	494064.776	1249323.350	722	490253.310	1249683.360	773	491011.390	1249610.160
672	494012.739	1249149.893	723	490251.750	1249672.410	774	491196.130	1249634.030
673	493978.047	1248862.450	724	490190.930	1249671.240	775	491204.730	1249687.280
674	493980.526	1248760.854	725	490191.710	1249641.930	776	491249.710	1249686.370
675	493861.204	1248764.416	726	490210.400	1249642.270	777	491255.010	1249676.210
676	493755.032	1248765.810	727	490208.840	1249583.290	778	491256.000	1249659.300
677	493743.936	1248784.976	728	490188.950	1249565.300	779	491253.680	1249622.160
678	493735.362	1248811.839	729	490192.400	1249341.710	780	491370.420	1249616.510
679	493675.249	1249087.748	730	490260.500	1249339.150	781	491368.820	1249549.300
680	493407.478	1249064.189	731	490256.690	1249262.320	782	491348.360	1249549.390
681	488691.940	1249066.230	732	490256.990	1249209.940	783	491328.380	1249548.360
682	488693.180	1249090.290	733	490370.810	1249206.560	784	491325.050	1249486.990
683	488690.700	1249101.070	734	490364.070	1249165.740	785	491313.690	1249486.160
684	488681.600	1249104.390	735	490370.890	1249125.300	786	491296.930	1249319.260
685	488687.800	1249112.270	736	490360.660	1249072.930	787	491403.760	1249317.310
686	488685.320	1249139.650	737	490282.290	1249073.390	788	491409.940	1249275.560
687	488678.700	1249137.570	738	490280.910	1249043.530	789	491485.620	1249284.540
688	488667.540	1249141.110	739	490281.370	1248946.550	790	491483.770	1249320.230
689	488674.990	1249148.580	740	490409.270	1248941.050	791	491490.890	1249320.760
690	488674.990	1249156.460	741	490395.960	1248861.380	792	491491.150	1249335.300
691	488661.750	1249160.610	742	490451.420	1248855.560	793	491529.650	1249336.360
692	488662.570	1249178.440	743	490439.160	1248795.020	794	491527.750	1249360.130
693	488719.090	1249177.880	744	490662.030	1248730.590	795	491628.290	1249368.590
694	488799.780	1249180.290	745	490674.880	1248786.230	796	491636.260	1249362.820
695	488864.790	1249217.500	746	490706.970	1248778.140	797	491659.060	1249365.260
696	488860.790	1249260.550	747	490768.640	1248766.260	798	491657.330	1249429.510
697	488882.740	1249260.520	748	490777.120	1248927.040	799	491650.820	1249429.970
698	488885.410	1249292.060	749	490730.250	1248932.580	800	491647.170	1249503.570
699	488957.180	1249295.550	750	490742.270	1249051.960	801	491640.820	1249506.310
700	488969.870	1249505.000	751	490705.470	1249060.970	802	491640.920	1249530.850
701	488967.740	1249590.820	752	490711.260	1249151.760	803	491642.670	1249555.780
702	489004.690	1249592.890	753	490709.770	1249254.410	804	491664.460	1249641.480
703	489047.060	1249593.360	754	490729.630	1249336.260	805	491740.000	1249633.360
704	489083.220	1249591.510	755	490749.530	1249335.130	806	491760.750	1249802.820
705	489092.600	1249694.120	756	490754.040	1249392.740	807	491788.230	1249799.460
706	489235.510	1249713.680	757	490761.650	1249453.600	808	491786.010	1249789.150
707	489248.960	1249782.430	758	490764.780	1249459.210	809	491787.850	1249764.300
708	489113.120	1249785.800	759	490768.930	1249489.390	810	491974.510	1249735.280
709	489116.910	1249888.740	760	490773.780	1249488.870	811	491970.310	1249699.170
710	489848.760	1249871.210	761	490764.550	1249603.120	812	492100.410	1249634.660
711	489846.860	1249845.010	762	490821.950	1249600.670	813	492108.366	1249682.530
712	489849.690	1249845.060	763	490830.900	1249635.070	814	492118.966	1249733.130
713	489846.740	1249785.920	764	490934.480	1249635.040	815	492124.916	1249732.400
714	489877.860	1249784.860	765	490930.330	1249677.320	816	492121.330	1249834.520
715	489875.220	1249729.350	766	490932.410	1249683.290	817	492122.990	1249885.110
716	490077.190	1249749.970	767	490971.640	1249685.370	818	492056.916	1249937.100

ID	E	N	ID	E	N	ID	E	N
819	492043.560	1249953.090	835	491703.400	1250380.860	851	491518.620	1250557.320
820	492021.410	1249994.360	836	491702.490	1250385.420	852	491517.850	1250567.030
821	492007.300	1250026.470	837	491698.390	1250388.620	853	491520.630	1250611.730
822	492004.440	1250043.290	838	491689.510	1250392.730	854	491508.940	1250615.430
823	491996.590	1250055.460	839	491675.910	1250397.500	855	491500.210	1250625.600
824	491985.520	1250066.560	840	491682.890	1250414.770	856	491500.810	1250645.190
825	491969.090	1250078.380	841	491664.420	1250428.960	857	491514.990	1250707.520
826	491928.010	1250101.160	842	491641.540	1250436.220	858	491528.530	1250703.740
827	491902.750	1250117.960	843	491575.220	1250473.800	859	491536.670	1250742.830
828	491879.280	1250135.140	844	491559.930	1250478.560	860	491442.140	1250778.580
829	491765.670	1250166.260	845	491545.550	1250477.650	861	491436.360	1250753.460
830	491720.110	1250171.750	846	491538.960	1250480.080	862	491346.240	1250770.900
831	491721.430	1250193.640	847	491539.540	1250504.220	863	491341.320	1250770.900
832	491712.730	1250241.220	848	491527.430	1250515.150	864	491336.390	1250768.970
833	491700.670	1250284.070	849	491527.440	1250518.800			
834	491698.680	1250305.160	850	491521.610	1250535.610			

ទិសាមកាព្រំដីផ្ទៃបឹងត្រួតរក្សាទុក

ID	E	N	ID	E	N	ID	E	N
1	492418.492	1252156.932	33	493572.457	1252918.350	65	494013.509	1252977.351
2	492503.269	1252185.225	34	493610.913	1252937.328	66	494000.784	1252956.328
3	492505.905	1252243.225	35	493636.384	1252941.324	67	493995.805	1252940.836
4	492496.992	1252253.093	36	493653.864	1252961.801	68	494004.657	1252921.472
5	492511.033	1252270.585	37	493662.354	1252999.757	69	494031.213	1252903.215
6	492518.185	1252290.254	38	493676.338	1253026.726	70	494067.728	1252889.384
7	492519.889	1252297.962	39	493689.323	1253038.712	71	494102.030	1252890.490
8	492527.032	1252299.853	40	493745.810	1252995.098	72	494143.524	1252909.854
9	492567.684	1252315.653	41	493744.627	1252963.520	73	494164.458	1252944.574
10	492599.580	1252355.402	42	493760.671	1252931.431	74	494162.668	1252932.470
11	492616.888	1252346.571	43	493771.736	1252883.851	75	494160.270	1252909.056
12	492663.882	1252338.437	44	493772.290	1252865.593	76	494154.396	1252875.134
13	492689.919	1252357.965	45	493763.991	1252853.422	77	494153.278	1252844.853
14	492726.149	1252326.225	46	493744.073	1252841.804	78	494175.698	1252381.399
15	492774.660	1252316.904	47	493739.648	1252827.972	79	494187.309	1252262.167
16	492809.542	1252290.072	48	493739.648	1252815.800	80	494818.355	1252659.128
17	492812.782	1252290.067	49	493755.692	1252798.649	81	494826.367	1252651.894
18	492899.029	1252312.112	50	493771.183	1252790.351	82	494826.328	1252645.894
19	492980.562	1252275.528	51	493786.121	1252791.457	83	494829.134	1252629.943
20	493079.610	1252263.507	52	493811.017	1252819.120	84	494190.561	1252228.781
21	493261.360	1252310.027	53	493840.340	1252840.144	85	494206.312	1252067.033
22	493201.700	1252377.701	54	493859.151	1252846.230	86	494209.687	1251606.200
23	493205.650	1252407.440	55	493871.876	1252856.188	87	494405.717	1251452.039
24	493091.033	1252424.473	56	493884.047	1252879.425	88	494408.022	1251351.938
25	493064.254	1252442.745	57	493894.006	1252908.215	89	494416.818	1251345.047
26	493030.561	1252454.465	58	493903.411	1252935.857	90	494495.344	1251348.047
27	493038.004	1252464.551	59	493914.426	1252956.881	91	494586.707	1251314.340
28	493389.723	1252501.775	60	493954.311	1252991.183	92	494657.859	1251254.824
29	493458.954	1252645.751	61	493993.675	1253003.907	93	494704.909	1251265.667
30	493479.858	1252730.515	62	494008.530	1253012.760	94	494713.828	1251262.221
31	493514.087	1252817.591	63	494016.275	1253009.993	95	494719.778	1251135.493
32	493531.567	1252875.649	64	494023.468	1252997.822	96	494714.463	1251138.281

ID	E	N	ID	E	N	ID	E	N
97	494730.618	1251650.885	148	493922.113	1250927.932	199	491654.757	1247624.065
98	494741.133	1251658.167	149	493920.387	1250883.922	200	491639.874	1247579.417
99	494750.068	1251653.480	150	494332.927	1250850.919	201	491595.556	1247469.945
100	494743.694	1251253.603	151	494325.309	1250833.045	202	491579.351	1247402.476
101	494793.374	1251239.251	152	494335.581	1250820.611	203	491566.452	1247363.450
102	494862.237	1251181.495	153	493919.210	1250853.921	204	491566.121	1247301.604
103	494930.937	1251157.077	154	493913.646	1250712.032	205	491563.613	1247263.415
104	495021.781	1251184.047	155	493913.646	1250364.898	206	491294.217	1247263.570
105	495126.802	1251184.047	156	494059.262	1250179.860	207	491155.576	1247249.547
106	495226.098	1251167.062	157	494246.422	1250153.631	208	491154.782	1247236.053
107	495242.917	1251158.519	158	494278.305	1250230.277	209	491048.154	1247215.945
108	495563.006	1251263.062	159	494288.214	1250215.043	210	490854.214	1247190.280
109	495631.582	1251279.284	160	494305.392	1250217.284	211	490654.454	1247170.172
110	495631.338	1251274.199	161	494277.124	1250149.328	212	490648.368	1247160.911
111	495635.818	1251228.906	162	494564.752	1250109.019	213	490508.315	1247149.622
112	495576.547	1251214.885	163	494948.644	1249944.247	214	490401.820	1247160.867
113	495305.945	1251126.505	164	494914.236	1249831.431	215	490311.639	1247181.176
114	495314.251	1251122.286	165	494757.369	1249912.168	216	490289.811	1247114.898
115	495382.576	1251061.153	166	494600.674	1249960.148	217	490227.104	1247088.307
116	495461.221	1250984.525	167	494378.520	1249936.973	218	490159.640	1246962.891
117	495442.765	1250883.020	168	493887.796	1249730.887	219	490154.478	1246958.923
118	495747.812	1250868.122	169	493852.349	1249377.137	220	490147.559	1246948.351
119	495947.886	1250846.331	170	494178.458	1249340.903	221	490137.591	1246936.033
120	496033.073	1250841.056	171	494327.104	1249335.801	222	490123.747	1246915.646
121	496030.938	1250831.858	172	494327.623	1249328.392	223	490047.955	1246948.581
122	495938.791	1250842.479	173	494320.279	1249326.800	224	489990.805	1246889.446
123	495937.636	1250832.546	174	494326.979	1249305.787	225	489921.351	1246762.049
124	495936.946	1250822.559	175	494176.284	1249310.960	226	489930.083	1246755.699
125	495929.168	1250818.193	176	493849.357	1249347.285	227	489916.192	1246679.896
126	495745.010	1250838.249	177	493828.292	1249137.060	228	490024.101	1246658.060
127	495335.596	1250858.412	178	493409.271	1249142.831	229	490052.942	1246650.140
128	495339.312	1250873.046	179	493405.364	1248971.499	230	490071.074	1246645.834
129	495353.312	1250950.046	180	493277.023	1248489.864	231	490074.325	1246654.431
130	495257.312	1251039.047	181	492949.254	1248520.470	232	490087.311	1246650.414
131	495194.312	1251071.047	182	492763.204	1248524.656	233	490125.261	1246642.222
132	495118.311	1251084.047	183	492758.259	1248524.264	234	489806.361	1246213.885
133	495036.311	1251084.047	184	492755.993	1248581.883	235	489615.546	1246280.590
134	494972.311	1251065.047	185	492726.325	1248572.853	236	489217.525	1246486.517
135	494890.310	1251014.046	186	492730.226	1248473.667	237	489420.372	1247252.572
136	494839.310	1251021.046	187	492684.893	1248473.407	238	489716.807	1247275.561
137	494795.310	1251066.046	188	492591.420	1248459.136	239	489716.122	1247289.612
138	494776.310	1251123.047	189	491813.851	1248440.213	240	489742.369	1247292.546
139	494745.310	1251149.047	190	491794.458	1248192.344	241	489745.015	1247328.926
140	494700.310	1251162.047	191	491830.093	1248171.076	242	489735.755	1247332.234
141	494649.310	1251149.047	192	491830.044	1247982.246	243	489733.770	1247340.171
142	494612.310	1251162.047	193	491815.622	1247899.563	244	489772.369	1247383.808
143	494536.309	1251226.047	194	491777.127	1247870.790	245	489727.812	1247395.726
144	494479.309	1251246.047	195	491770.182	1247853.592	246	489730.132	1247439.959
145	494409.309	1251246.047	196	491771.505	1247825.149	247	489696.470	1247446.277
146	494197.280	1251253.899	197	491709.989	1247732.214	248	489703.371	1247503.868
147	494061.813	1251213.683	198	491690.145	1247708.401	249	489702.585	1247512.358

ID	E	N	ID	E	N	ID	E	N
250	489704.792	1247558.597	298	489032.662	1248657.351	346	492078.679	1249920.731
251	489712.761	1247561.035	299	489034.224	1248627.292	347	492449.860	1249919.894
252	489721.449	1247602.686	300	489020.925	1248627.185	348	492430.220	1251320.502
253	489723.716	1247602.636	301	489018.243	1248582.316	349	492022.572	1251322.844
254	489746.434	1247693.411	302	488818.722	1248575.704	350	491978.594	1251317.879
255	489765.925	1247687.839	303	488802.979	1248714.560	351	491955.377	1251307.394
256	489805.708	1247690.133	304	488795.019	1248768.948	352	491869.611	1251287.092
257	489836.026	1247689.693	305	488786.618	1248814.051	353	491610.046	1251253.713
258	489872.548	1247693.796	306	488775.564	1248856.058	354	491586.993	1251242.490
259	489903.752	1247701.011	307	488768.025	1248879.751	355	491496.464	1251157.264
260	489916.846	1247707.062	308	488760.483	1248898.236	356	491411.395	1251048.966
261	489935.058	1247709.758	309	489305.546	1249474.598	357	491414.798	1250944.598
262	490002.141	1247707.546	310	489442.071	1249453.432	358	491405.225	1250915.317
263	490036.739	1247712.537	311	489592.355	1249451.315	359	491361.636	1250862.180
264	490064.901	1247719.015	312	489904.965	1249427.715	360	491338.710	1250825.093
265	490051.252	1247833.498	313	489922.047	1249728.171	361	491333.884	1250763.733
266	490079.961	1247832.355	314	489937.970	1249727.770	362	491316.700	1250765.970
267	490063.366	1247967.706	315	489938.070	1249745.740	363	491303.950	1250764.440
268	490108.922	1247967.448	316	489953.006	1249746.194	364	491308.150	1250777.060
269	490123.241	1248078.482	317	489934.885	1249425.456	365	491309.440	1250793.890
270	490105.271	1248079.525	318	490003.990	1249420.240	366	491311.380	1250803.280
271	490122.697	1248153.706	319	490173.487	1248864.926	367	491314.010	1250833.680
272	490100.650	1248155.239	320	490388.461	1248659.874	368	491289.474	1250836.773
273	490101.066	1248169.234	321	490517.715	1248659.874	369	491289.813	1250841.084
274	490055.398	1248191.086	322	490546.703	1248763.930	370	491320.862	1250891.310
275	490031.784	1248199.296	323	490575.448	1248755.620	371	491360.617	1250939.773
276	490007.325	1248204.469	324	490548.851	1248659.874	372	491364.538	1250951.767
277	489993.558	1248204.618	325	490854.790	1248659.874	373	491360.797	1251066.474
278	489984.149	1248261.436	326	490877.441	1248656.474	374	491406.214	1251120.520
279	489978.739	1248287.952	327	490894.478	1249427.167	375	491459.085	1251190.745
280	489965.434	1248323.999	328	491083.490	1249443.108	376	491551.824	1251278.053
281	489927.610	1248392.448	329	491135.651	1249595.862	377	491180.830	1251957.290
282	489828.438	1248518.623	330	491141.230	1249595.240	378	491176.203	1251970.907
283	489822.844	1248572.333	331	491150.490	1249640.660	379	491232.247	1251967.462
284	489811.233	1248641.363	332	491181.470	1249636.160	380	491595.573	1251302.264
285	489807.344	1248713.238	333	491180.224	1249633.556	381	491860.639	1251336.350
286	489763.728	1248737.685	334	491116.131	1249445.861	382	491939.180	1251354.941
287	489680.143	1248767.978	335	491168.984	1249450.318	383	491965.176	1251366.681
288	489619.675	1248777.960	336	491211.620	1249127.438	384	492019.622	1251372.829
289	489522.111	1248799.898	337	491617.870	1249139.950	385	492429.519	1251370.519
290	489343.368	1248812.693	338	492220.337	1249522.007	386	491461.336	1250936.619
291	489335.015	1248686.066	339	492250.626	1249580.678	387	491532.151	1250938.936
292	489273.848	1248693.355	340	492443.466	1249760.016	388	491530.034	1250874.378
293	489225.528	1248706.278	341	492451.863	1249777.025	389	491465.476	1250857.445
294	489089.388	1248705.025	342	492450.280	1249889.889	444	491245.373	1251948.480
295	489090.742	1248669.030	343	492100.852	1249890.789	671	494064.775	1249937.350
296	489043.311	1248663.974	344	492100.158	1249909.090	160	493407.198	1249064.189
297	489043.311	1248657.674	345	492086.580	1249914.790			