



ព្រះរាជាណាចក្រកម្ពុជា
ជាតិ សាសនា ព្រះមហាក្សត្រ

រាជរដ្ឋាភិបាលកម្ពុជា

លេខ : ៣៤.អនក្រ.បក

អនុក្រឹត្យ
ស្តីពី

ការកាត់ថ្លៃដីទំហំ ២៨២ ហិកតា ៧៩ អា និង ៤៦ សង់ទិរេ ចេញពីជំននកម្របព្រៃឈើ
ឆ្នាំ២០០២ និងកាត់ថ្លៃដីទំហំ ៥៣ ហិកតា ៤៧ អា និង ២៦ សង់ទិរេ ចេញពីរបៀប
អភិរក្សជីវៈចម្រុះប្រព័ន្ធតំបន់ការពារធម្មជាតិ និងធ្វើអនុបយោគជាដីកសិកម្មរបស់រដ្ឋ
សម្រាប់ធ្វើប្រទានកម្មសិទ្ធិសមូហភាពទូលំទូលាយសហគមន៍ជនជាតិដើមភាគតិចព្រៃ
ស្ថិតក្នុងភូមិទៀងចិន្ទ ឃុំតាចែងលើ ស្រុកតាចែង ខេត្តកោះកុង
ព្រមទាំងផ្តល់សិទ្ធិជាកម្មសិទ្ធិលើក្បាលដី

រាជរដ្ឋាភិបាល

- បានឃើញរដ្ឋធម្មនុញ្ញនៃព្រះរាជាណាចក្រកម្ពុជា
- បានឃើញព្រះរាជក្រឹត្យលេខ នស/រកត/០៩១៨/៩២៥ ចុះថ្ងៃទី៦ ខែកញ្ញា ឆ្នាំ២០១៨ ស្តីពីការតែងតាំង រាជរដ្ឋាភិបាលនៃព្រះរាជាណាចក្រកម្ពុជា
- បានឃើញព្រះរាជក្រឹត្យលេខ នស/រកត/០៣២០/៤២១ ចុះថ្ងៃទី៣០ ខែមីនា ឆ្នាំ២០២០ ស្តីពីការតែងតាំង និងកែសម្រួលសមាសភាពរាជរដ្ឋាភិបាលនៃព្រះរាជាណាចក្រកម្ពុជា
- បានឃើញព្រះរាជក្រមលេខ នស/រកម/០៦១៨/០១២ ចុះថ្ងៃទី២៨ ខែមិថុនា ឆ្នាំ២០១៨ ដែលប្រកាសឱ្យប្រើច្បាប់ស្តីពីការរៀបចំនិងការប្រព្រឹត្តទៅនៃគណៈរដ្ឋមន្ត្រី
- បានឃើញព្រះរាជក្រមលេខ នស/រកម/០៦៩៩/០៩ ចុះថ្ងៃទី២៣ ខែមិថុនា ឆ្នាំ១៩៩៩ ដែលប្រកាសឱ្យប្រើច្បាប់ស្តីពីការបង្កើតក្រសួងរៀបចំដែនដី នគរូបនីយកម្ម និងសំណង់
- បានឃើញព្រះរាជក្រមលេខ នស/រកម/០៨០១/១៤ ចុះថ្ងៃទី៣០ ខែសីហា ឆ្នាំ២០០១ ដែលប្រកាសឱ្យប្រើច្បាប់ភូមិបាល
- បានឃើញព្រះរាជក្រមលេខ នស/រកម/១១២០/០៣០ ចុះថ្ងៃទី១៤ ខែវិច្ឆិកា ឆ្នាំ២០២០ ដែលប្រកាសឱ្យប្រើច្បាប់ស្តីពីការគ្រប់គ្រង ការប្រើប្រាស់ និងការចាត់ចែងលើទ្រព្យសម្បត្តិរដ្ឋ
- បានឃើញព្រះរាជក្រឹត្យលេខ នស/រកត/០៨០៦/៣៣៩ ចុះថ្ងៃទី៣ ខែសីហា ឆ្នាំ២០០៦ ស្តីពីគោលការណ៍ និងបញ្ញត្តិអន្តរកាលនៃការធ្វើអនុបយោគទ្រព្យសម្បត្តិសាធារណៈរបស់រដ្ឋ និងរបស់នីតិបុគ្គលសាធារណៈ
- បានឃើញអនុក្រឹត្យលេខ១១៨ អនក្រ.បក ចុះថ្ងៃទី០៧ ខែតុលា ឆ្នាំ២០០៥ ស្តីពីការគ្រប់គ្រងដីរដ្ឋ
- បានឃើញអនុក្រឹត្យលេខ១២៩ អនក្រ.បក ចុះថ្ងៃទី២៧ ខែវិច្ឆិកា ឆ្នាំ២០០៦ ស្តីពីវិធាន និងនីតិវិធីនៃការធ្វើអនុបយោគទ្រព្យសម្បត្តិសាធារណៈរបស់រដ្ឋ និងនីតិបុគ្គលសាធារណៈ
- បានឃើញអនុក្រឹត្យលេខ៨៣ អនក្រ.បក ចុះថ្ងៃទី០៩ ខែមិថុនា ឆ្នាំ២០០៩ ស្តីពីនីតិវិធីនៃការចុះបញ្ជីដីសហគមន៍ជនជាតិដើមភាគតិច
- យោងតាមសំណើរបស់រដ្ឋមន្ត្រីក្រសួងរៀបចំដែនដី នគរូបនីយកម្ម និងសំណង់

សម្រេច

មាត្រា ១ ..

កាត់ផ្ទៃដីទំហំ ២៨២ ហិកតា ៧៩ អា និង ៤៦ សង់ទីអា ចេញពីផែនការប្រែប្រួលដីឆ្នាំ២០០២ និង កាត់ផ្ទៃដីទំហំ ៥៣ ហិកតា ៤៧ អា និង ២៦ សង់ទីអា ចេញពីរបៀងអភិរក្សជីវៈចម្រុះប្រព័ន្ធតំបន់ការពារធម្មជាតិ និងធ្វើអនុបយោគជាដីឯកជនរបស់រដ្ឋសម្រាប់ធ្វើប្រទានកម្មសិទ្ធិសមូហភាពជូនសហគមន៍ជនជាតិដើម ភាគតិចព្រៅ ស្ថិតក្នុងភូមិរៀងវិញ ឃុំតាវែងលើ ស្រុកតាវែង ខេត្តរតនគិរី តាមប្រព័ន្ធកូអរដោណេ Project UTM Zone 48N Datum WGS 1984 ដូចមានផែនទីបង្ហាញទីតាំងដី និងតារាងនិយាមកាជាឧបសម្ព័ន្ធ នៃអនុក្រឹត្យនេះ។

មាត្រា ២ ..

ប្រគល់អាណត្តិកាន់កាប់ និងបែងចែកដីឯកជនរបស់រដ្ឋដូចមានចែងក្នុងមាត្រា ១ ខាងលើ ជូនគណៈ កម្មាធិការគ្រប់គ្រងដីរដ្ឋខេត្តរតនគិរី ដើម្បីធ្វើការគ្រប់គ្រង និងចាត់ចែងស្របតាមនីតិវិធីជាធរមាន។

មាត្រា ៣ ..

ផ្តល់សិទ្ធិសមូហភាពជូនសហគមន៍ជនជាតិដើមភាគតិចព្រៅ ១សហគមន៍ មានចំនួន ៧៦គ្រួសារ លើក្បាលដីសរុប ២៤ក្បាលដី ដែលរួមមាន ដីលំនៅឋាន ២ក្បាលដី និងដីកសិកម្ម ២២ក្បាលដី ស្ថិតក្នុងភូមិរៀងវិញ ឃុំតាវែងលើ ស្រុកតាវែង ខេត្តរតនគិរី។

មាត្រា ៤ ..

បទប្បញ្ញត្តិទាំងឡាយណាដែលផ្ទុយនឹងអនុក្រឹត្យនេះ ត្រូវទុកជានិរាករណ៍។

មាត្រា ៥ ..

រដ្ឋមន្ត្រីទទួលបន្ទុកទីស្តីការគណៈរដ្ឋមន្ត្រី រដ្ឋមន្ត្រីក្រសួងសេដ្ឋកិច្ច និងហិរញ្ញវត្ថុ រដ្ឋមន្ត្រីក្រសួងរៀបចំដែនដី នគរូបនីយកម្ម និងសំណង់ រដ្ឋមន្ត្រីក្រសួងមហាផ្ទៃ រដ្ឋមន្ត្រីក្រសួងកសិកម្ម រុក្ខាប្រមាញ់ និងនេសាទ រដ្ឋមន្ត្រីក្រសួងបរិស្ថាន រដ្ឋមន្ត្រីគ្រប់គ្រង និងប្រធានគ្រប់ស្ថាប័នដែលពាក់ព័ន្ធ និងអភិបាលនៃគណៈអភិបាល ខេត្តរតនគិរី ត្រូវទទួលបន្ទុកអនុវត្តអនុក្រឹត្យនេះតាមភារកិច្ចរៀងៗខ្លួន ចាប់ពីថ្ងៃចុះហត្ថលេខាតទៅ។

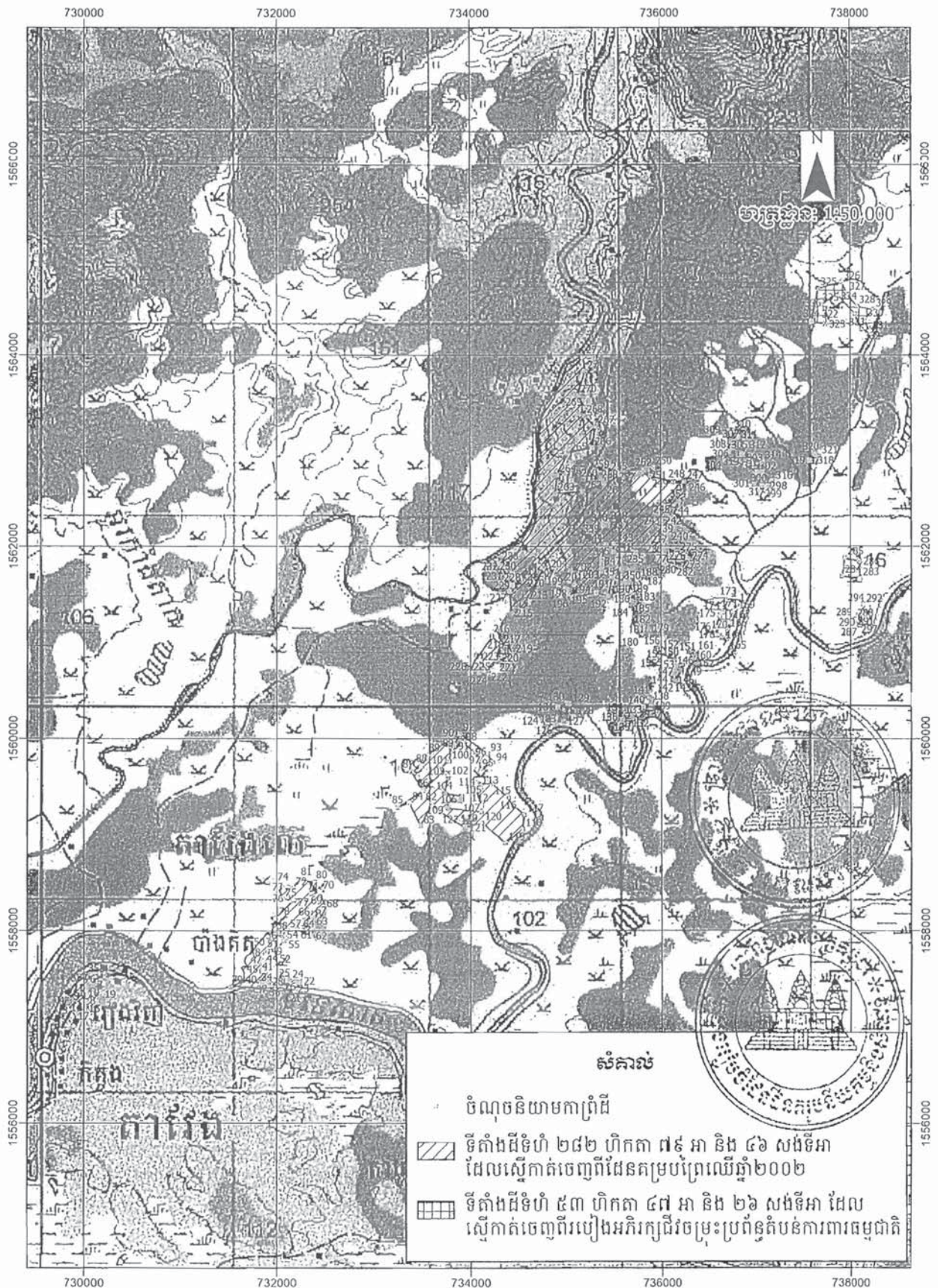
ថ្ងៃពុធ ៤ កើត ខែ មឃ ឆ្នាំខាល ចេត្វត័ក ព.ស.២៥៦៦
ធ្វើនៅរាជធានីភ្នំពេញ ថ្ងៃទី-២៥ ខែ មករា ឆ្នាំ២០២៣ ✓



សម្តេចអគ្គមហាសេនាបតីតេជោ ហ៊ុន សែន

- កន្លែងទទួល:**
- ក្រសួងព្រះបរមរាជវាំង
 - អគ្គលេខាធិការដ្ឋានក្រុមប្រឹក្សាធម្មនុញ្ញ
 - អគ្គលេខាធិការដ្ឋានព្រឹទ្ធសភា
 - អគ្គលេខាធិការដ្ឋានរដ្ឋសភា
 - ឧទ្ធរណ៍យសដ្ឋេចអគ្គមហាសេនាបតីតេជោនាយករដ្ឋមន្ត្រី
 - ឧទ្ធរណ៍យសដ្ឋេច ឯកឧត្តម លោកជំទាវ ឧបនាយករដ្ឋមន្ត្រី
 - ដូចមាត្រា៥
 - រាជកិច្ច
 - ឯកសារ កាលប្បវត្តិ

ផែនទីឧបសម្ព័ន្ធអនុក្រឹត្យលេខ...ព.ន...អនក្រ.បក... ចុះថ្ងៃទី...២៤... ខែ...មករា... ឆ្នាំ២០២៣



សំគាល់

ទំណុចនិយាមកាព្រំដី

ទំនាក់ដីទំហំ ២៨២ ហិកតា ៧៩ អា និង ៤៦ សង់ទីអា ដែលស្នើកាត់ចេញពីដែនគម្របព្រៃឈើឆ្នាំ២០០២

ទំនាក់ដីទំហំ ៥៣ ហិកតា ៤៧ អា និង ២៦ សង់ទីអា ដែលស្នើកាត់ចេញពីរបៀងអភិរក្សជីវចម្រុះប្រព័ន្ធតំបន់ការពារធម្មជាតិ

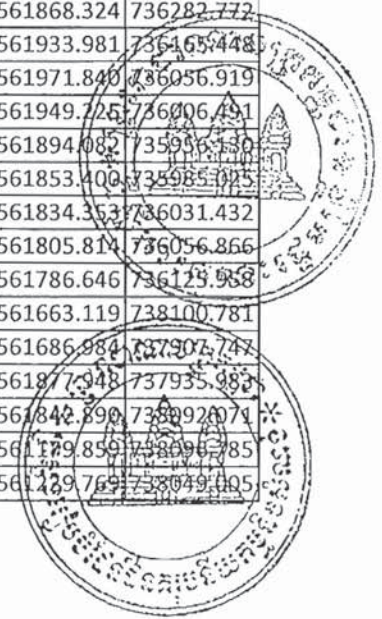
គណននិយាមការឧបសម្ព័ន្ធអនុក្រឹត្យលេខ ០៤៤ អនក្រ.ណក. ចុះថ្ងៃទី ២៤ ខែ វិច្ឆិកា ឆ្នាំ ២០២៣

Coordinate Systems: UTM, Zone 48N; Datum: WGS 1984

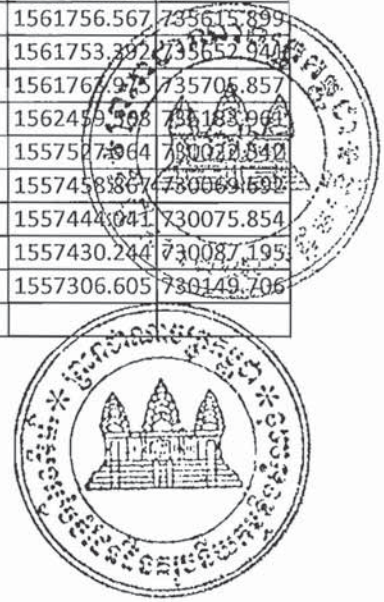
Point ID	Northing(m)	Easting(m)	Point ID	Northing(m)	Easting(m)	Point ID	Northing(m)	Easting(m)
1	1557304.748	729829.708	48	1557751.078	731874.613	95	1559666.668	734099.314
2	1557276.605	729871.488	49	1557776.512	731895.955	96	1559781.763	734086.242
3	1557250.122	729850.054	50	1557826.558	731914.026	97	1559857.895	734050.095
4	1557247.883	729844.078	51	1557782.501	731978.290	98	1559950.012	733920.387
5	1557232.232	729874.753	52	1557777.539	731998.839	99	1559871.972	733800.108
6	1557413.278	730046.731	53	1557824.177	732010.291	100	1559761.438	733777.975
7	1557363.744	730100.511	54	1557893.399	732068.356	101	1559695.927	733686.031
8	1557351.966	730089.577	55	1557925.069	732087.102	102	1559638.725	733759.299
9	1557403.399	730037.401	56	1557950.434	732042.116	103	1559591.055	733766.174
10	1557363.036	729997.477	57	1557998.079	732105.623	104	1559426.831	733729.735
11	1557337.711	730033.731	58	1557975.114	732133.537	105	1559397.638	733904.876
12	1557322.995	730023.990	59	1557969.227	732157.444	106	1559366.611	733904.566
13	1557351.537	729986.144	60	1557983.973	732169.528	107	1559348.241	733889.451
14	1557282.513	729921.722	61	1558009.621	732203.692	108	1559341.138	733763.789
15	1557208.209	730004.423	62	1557946.177	732355.584	109	1559274.171	733765.208
16	1557217.740	730011.496	63	1558028.167	732376.030	110	1559233.406	734107.743
17	1557185.682	730075.175	64	1558071.470	732225.244	111	1559294.563	734110.824
18	1557238.513	730187.620	65	1558084.505	732268.042	112	1559465.600	734051.605
19	1557273.484	730171.670	66	1558113.620	732279.392	113	1559486.737	734097.713
20	1557288.213	730191.643	67	1558139.484	732366.749	114	1559524.945	734090.838
21	1557380.908	732189.245	68	1558217.596	732477.791	115	1559529.133	734213.120
22	1557467.919	732230.254	69	1558244.781	732494.026	116	1559388.116	734387.291
23	1557469.998	732187.714	70	1558408.702	732442.879	117	1559204.316	734550.611
24	1557478.130	732126.025	71	1558379.606	732356.029	118	1559053.272	734534.059
25	1557477.719	732107.441	72	1558442.158	732161.034	119	1558910.793	734356.736
26	1557499.110	732107.801	73	1558455.714	732108.376	120	1559119.704	734114.826
27	1557528.460	732103.742	74	1558478.692	732064.249	121	1559070.329	733939.134
28	1557547.140	732088.067	75	1558331.060	732051.309	122	1559234.622	733685.750
29	1557548.538	732049.458	76	1558364.035	732110.271	123	1560125.907	734779.276
30	1557487.050	732046.891	77	1558314.774	732168.657	124	1560186.144	734744.278
31	1557481.994	732042.459	78	1558133.554	731986.360	125	1560221.413	734888.826
32	1557489.891	732010.395	79	1557413.112	731512.614	126	1560155.340	734878.717
33	1557441.291	732012.873	80	1558504.905	732384.708	127	1560181.019	734970.233
34	1557445.743	731981.066	81	1558535.800	732229.780	128	1560228.960	735076.649
35	1557437.386	731959.605	82	1559312.095	733594.357	129	1560365.650	735029.220
36	1557441.924	731948.197	83	1559090.170	733480.572	130	1560369.850	735012.509
37	1557465.151	731920.630	84	1559330.369	733364.824	131	1560332.906	734912.159
38	1557468.256	731902.585	85	1559279.857	733247.849	132	1560099.088	735051.706
39	1557445.565	731885.425	86	1559457.425	733506.226	133	1560218.651	735093.096
40	1557468.861	731833.540	87	1559652.923	733387.300	134	1560258.435	735627.950
41	1557542.173	731877.200	88	1559713.029	733494.937	135	1560202.138	735584.292
42	1557573.683	731838.876	89	1559828.936	733552.887	136	1560156.198	735571.431
43	1557592.934	731847.041	90	1559979.550	733775.275	137	1560331.258	735806.372
44	1557638.011	731860.692	91	1559932.673	733827.286	138	1560366.024	735891.169
45	1557668.700	731833.403	92	1560052.360	733891.516	139	1560410.241	735894.964
46	1557688.903	731862.655	93	1559840.048	734172.511	140	1560227.062	735867.918
47	1557720.170	731884.695	94	1559750.431	734223.402	141	1560225.816	735787.336



Point ID	Northing(m)	Easting(m)	Point ID	Northing(m)	Easting(m)	Point ID	Northing(m)	Easting(m)
142	1560598.208	736157.435	191	1561682.219	735486.253	240	1562118.714	736070.477
143	1560608.437	736120.510	192	1561478.598	735444.005	241	1562164.873	736071.128
144	1560674.580	736104.123	193	1561513.696	735316.762	242	1562183.642	736030.556
145	1560680.234	736140.797	194	1561467.860	735066.626	243	1562185.799	736014.418
146	1560733.219	736149.594	195	1561509.302	735020.261	244	1562295.722	736094.549
147	1560751.402	736164.871	196	1561483.321	734936.348	245	1562309.837	736126.989
148	1560773.255	736217.705	197	1561532.000	734904.792	246	1562540.032	736266.939
149	1560709.825	736208.513	198	1561592.155	734922.539	247	1562670.945	736244.216
150	1560817.220	736137.362	199	1561559.532	734993.329	248	1562667.726	736130.389
151	1560891.638	736153.844	200	1561542.262	735041.164	249	1562725.605	735883.744
152	1560899.013	736113.808	201	1561598.685	735086.548	250	1562819.826	735912.946
153	1560855.158	736087.212	202	1561699.211	735149.668	251	1562797.362	735853.858
154	1560880.231	736057.921	203	1561774.599	735151.453	252	1562790.066	735819.146
155	1560859.949	735971.695	204	1561748.721	735046.271	253	1562746.263	735795.712
156	1560938.814	735942.769	205	1561676.122	735046.836	254	1562754.473	735760.724
157	1560981.065	735975.429	206	1561643.218	735031.263	255	1562746.382	735563.888
158	1560917.815	736052.927	207	1561654.872	734915.471	256	1562761.203	735536.211
159	1560899.644	736288.577	208	1561700.525	734874.895	257	1562791.885	735526.961
160	1560925.451	736314.369	209	1561678.754	734865.171	258	1562825.625	735501.373
161	1560891.331	736370.425	210	1561647.340	734811.980	259	1562767.638	735418.852
162	1560852.207	736352.642	211	1561684.861	734745.603	260	1562703.719	735376.782
163	1560848.597	736321.566	212	1561772.349	734755.554	261	1562652.942	735403.486
164	1561050.204	736636.938	213	1561421.920	734600.338	262	1562565.614	735176.301
165	1561040.920	736685.741	214	1561327.725	734516.469	263	1562545.343	734888.207
166	1561132.537	736695.039	215	1561303.454	734427.705	264	1562738.854	734905.315
167	1561221.703	736726.396	216	1561068.147	734216.852	265	1562965.710	735021.373
168	1561212.095	736740.420	217	1560980.007	734306.844	266	1563021.656	735277.483
169	1561317.456	736781.358	218	1561013.281	734387.931	267	1563248.857	735311.231
170	1561210.172	736743.413	219	1560880.967	734431.097	268	1563359.074	735190.319
171	1561324.090	736763.030	220	1560814.220	734280.748	269	1563437.691	735206.114
172	1561394.495	736791.853	221	1560805.582	734261.290	270	1563575.368	735122.210
173	1561445.281	736703.678	222	1560714.997	734178.986	271	1563831.861	735199.643
174	1561308.739	736648.027	223	1560781.595	734103.538	272	1563985.305	735183.913
175	1561278.127	736617.312	224	1560689.999	734084.856	273	1561748.997	736207.104
176	1561151.995	736570.053	225	1560682.849	733999.067	274	1561868.324	736282.772
177	1561076.347	736580.092	226	1560683.939	733992.689	275	1561933.981	736165.448
178	1561075.410	736610.238	227	1561534.038	734403.952	276	1561971.840	736056.919
179	1561082.313	735878.027	228	1561593.415	734433.755	277	1561949.725	736006.491
180	1561074.834	735787.794	229	1561662.989	734441.321	278	1561894.082	735956.130
181	1561136.471	735870.070	230	1561714.381	734433.500	279	1561853.400	735985.025
182	1561159.400	735800.726	231	1561688.832	734375.517	280	1561834.353	736031.432
183	1561412.786	735722.326	232	1561789.441	734328.033	281	1561805.814	736056.866
184	1561380.338	735684.498	233	1561830.167	734298.130	282	1561786.646	736125.968
185	1561422.367	735681.515	234	1561707.468	735678.710	283	1561663.119	738100.781
186	1561517.082	735702.269	235	1561779.828	735729.681	284	1561686.984	737906.747
187	1561573.367	735810.724	236	1561897.861	735809.850	285	1561877.948	737935.982
188	1561668.101	735747.975	237	1561989.762	735877.447	286	1561842.890	738092.071
189	1561622.365	735658.275	238	1561970.953	735879.481	287	1561798.859	738096.785
190	1561633.975	735626.971	239	1562097.961	736053.002	288	1561729.769	738049.005



Point ID	Northing(m)	Easting(m)	Point ID	Northing(m)	Easting(m)	Point ID	Northing(m)	Easting(m)
289	1561242.026	738045.973	313	1562952.383	736854.808	337	1562214.704	735442.312
290	1561278.973	738079.328	314	1562876.078	737065.115	338	1562245.944	735443.896
291	1561305.359	738119.371	315	1562765.665	737066.050	339	1562242.351	735394.337
292	1561387.087	738136.210	316	1562671.188	737172.218	340	1562212.345	735399.798
293	1561399.321	738142.577	317	1562621.199	737131.594	341	1561933.164	735732.625
294	1561393.429	738175.145	318	1562823.049	737619.491	342	1561940.134	735498.758
295	1561358.251	738188.762	319	1562892.145	737563.973	343	1562018.175	735506.610
296	1561261.006	738169.584	320	1562956.903	737624.176	344	1562012.684	735419.048
297	1561222.596	738157.415	321	1562932.383	737664.910	345	1561862.202	735375.822
298	1562555.532	737119.731	322	1564348.709	737780.032	346	1561811.600	735376.715
299	1562556.570	737052.525	323	1564331.997	737732.883	347	1561772.442	735376.715
300	1562622.673	737061.486	324	1564352.556	737588.611	348	1561738.575	735385.182
301	1562636.312	736979.002	325	1564699.822	737654.689	349	1561726.933	735432.807
302	1562759.084	737015.018	326	1564766.809	737904.843	350	1561763.975	735583.090
303	1562838.199	736886.615	327	1564651.691	737962.412	351	1561756.567	735615.899
304	1562904.699	736676.191	328	1564512.679	738068.376	352	1561753.392	735652.840
305	1562980.905	736715.281	329	1564479.457	738242.793	353	1561767.973	735705.857
306	1563022.815	736755.133	330	1564374.132	738153.060	354	1562459.508	735153.964
307	1563084.690	736760.622	331	1564244.601	738207.958	355	1557527.364	730022.840
308	1563085.373	736735.819	332	1564272.437	738119.779	356	1557458.867	730069.692
309	1563157.466	736673.114	333	1564431.725	738051.533	357	1557444.041	730075.854
310	1563201.855	736744.493	334	1564640.185	737856.892	358	1557430.244	730087.195
311	1563133.895	736803.647	335	1564527.922	737688.381	359	1557306.605	730149.706
312	1563052.527	736891.725	336	1564490.261	737732.260			



តារាងទី២ ចំណុចនិយាមភាគីទី២ ២៨២,៧៩៤៦ ហិកតា

ពាន់ជាមួយដីគ្របប្រព្រឹត្តិឆ្នាំ២០២២ ស្ថិតនៅភូមិរៀងវិញ ឃុំតាវែង ស្រុកតាវែង ខេត្តកំពត

ល.រ	ចំណុចនិយាមភាគ	
	X	Y
1	730102	1557400
2	730150	1557307
3	730192	1557288
4	730172	1557274
5	730172	1557274
6	730172	1557273
7	730176	1557263
8	730188	1557239
9	730161	1557226
10	730122	1557209
11	730119	1557207
12	730093	1557194
13	730091	1557193
14	730078	1557187
15	730075	1557186
16	730057	1557194
17	730052	1557196
18	730031	1557207
19	730011	1557218
20	730004	1557208
21	729932	1557273
22	729922	1557283
23	729945	1557310
24	729985	1557350
25	729986	1557352
26	730024	1557323
27	730034	1557338
28	729997	1557363
29	730037	1557403
30	730090	1557352
31	730101	1557364
32	730047	1557413
33	730072	1557441
34	730076	1557444
35	730087	1557430
36	730093	1557420
37	730102	1557400
38	729889	1557263
39	729875	1557232
40	729844	1557248
41	729850	1557250
42	729871	1557277
43	729830	1557305
44	729831	1557307
45	729832	1557310
46	729844	1557341
47	729852	1557360
48	729875	1557394
49	729876	1557396
50	729893	1557420
51	729907	1557441
52	730023	1557528
53	730030	1557516
54	730031	1557516
55	730033	1557512
56	730036	1557508
57	730037	1557507
58	730050	1557487
59	730050	1557487
60	730066	1557465
61	730068	1557462
62	730070	1557459
63	730062	1557451
64	730062	1557451
65	730043	1557431
66	730028	1557416

ល.រ	ចំណុចនិយាមភាគ	
	X	Y
67	729984	1557371
68	729935	1557321
69	729934	1557320
70	729934	1557320
71	729906	1557287
72	729906	1557287
73	729906	1557287
74	729890	1557264
75	729890	1557264
76	729889	1557263
77	732385	1558505
78	732356	1558380
79	732443	1558409
80	732455	1558370
81	732494	1558245
82	732478	1558218
83	732367	1558139
84	732279	1558114
85	732268	1558085
86	732225	1558071
87	732376	1558028
88	732356	1557946
89	732204	1558010
90	732170	1557984
91	732157	1557969
92	732134	1557975
93	732106	1557998
94	732042	1557950
95	732087	1557925
96	732068	1557893
97	732010	1557824
98	731999	1557778
99	731978	1557783
100	731914	1557827
101	731896	1557777
102	731875	1557751
103	731885	1557720
104	731863	1557689
105	731833	1557669
106	731861	1557638
107	731847	1557593
108	731839	1557574
109	731877	1557542
110	731856	1557508
111	731834	1557469
112	731885	1557446
113	731903	1557468
114	731921	1557465
115	731948	1557442
116	731960	1557437
117	731981	1557446
118	732013	1557441
119	732010	1557490
120	732042	1557482
121	732047	1557487
122	732049	1557549
123	732088	1557547
124	732104	1557528
125	732108	1557499
126	732107	1557478
127	732126	1557478
128	732188	1557470
129	732230	1557468
130	732220	1557446
131	732189	1557381
132	731981	1557415

ល.រ	ចំណុចនិយាមភាគ	
	X	Y
133	731973	1557415
134	731964	1557415
135	731962	1557414
136	731905	1557402
137	731799	1557404
138	731561	1557423
139	731557	1557423
140	731549	1557422
141	731545	1557422
142	731513	1557413
143	731510	1557424
144	731510	1557425
145	731513	1557432
146	731517	1557430
147	731522	1557428
148	731526	1557432
149	731536	1557443
150	731537	1557444
151	731537	1557445
152	731540	1557451
153	731541	1557452
154	731542	1557454
155	731542	1557456
156	731544	1557486
157	731547	1557488
158	731554	1557485
159	731554	1557485
160	731554	1557485
161	731572	1557480
162	731576	1557479
163	731580	1557481
164	731587	1557488
165	731594	1557492
166	731600	1557491
167	731611	1557478
168	731614	1557473
169	731619	1557476
170	731632	1557481
171	731633	1557481
172	731634	1557481
173	731646	1557489
174	731647	1557489
175	731648	1557490
176	731659	1557502
177	731662	1557505
178	731661	1557509
179	731659	1557518
180	731656	1557529
181	731659	1557558
182	731659	1557560
183	731658	1557561
184	731645	1557596
185	731645	1557598
186	731644	1557599
187	731631	1557614
188	731646	1557622
189	731686	1557624
190	731704	1557623
191	731692	1557636
192	731666	1557668
193	731664	1557701
194	731682	1557733
195	731704	1557759
196	731721	1557765
197	731753	1557766
198	731734	1557767



តារាងទី២ ចំណុចនិយាមកាតិកាដីធ្លី ២៨២,៧៩៤ ហិកតា

ជាន់ជាមួយគម្របព្រៃឈើឆ្នាំ២០២២ ស្ថិតនៅភូមិរៀងវិញ ឃុំតាវែង ស្រុកតាវែង ខេត្តកំពង់ឆ្នាំង

ល.រ	ចំណុចនិយាមកា	
	X	Y
199	731774	1557822
200	731774	1557822
201	731774	1557823
202	731787	1557849
203	731851	1557917
204	731851	1557918
205	731852	1557918
206	731874	1557951
207	731875	1557952
208	731875	1557953
209	731882	1557972
210	731904	1557976
211	731928	1557970
212	731931	1557969
213	731934	1557970
214	731947	1557978
215	731951	1557980
216	731951	1557985
217	731951	1558001
218	731951	1558021
219	731956	1558050
220	731968	1558078
221	731978	1558104
222	731978	1558104
223	731979	1558104
224	731986	1558134
225	732000	1558147
226	732169	1558315
227	732110	1558364
228	732051	1558331
229	732043	1558359
230	732045	1558383
231	732046	1558387
232	732043	1558389
233	732030	1558401
234	732032	1558428
235	732040	1558441
236	732042	1558443
237	732042	1558445
238	732042	1558465
239	732061	1558476
240	732063	1558477
241	732064	1558479
242	732108	1558456
243	732161	1558442
244	732230	1558536
245	732385	1558505
246	733892	1560052
247	734173	1559840
248	734223	1559750
249	734099	1559667
250	734086	1559782
251	734050	1559858
252	733920	1559950
253	733800	1559872
254	733778	1559761
255	733686	1559696
256	733759	1559639
257	733766	1559591
258	733730	1559427
259	733905	1559398
260	733905	1559367
261	733889	1559348
262	733764	1559341
263	733765	1559274
264	734108	1559233

ល.រ	ចំណុចនិយាមកា	
	X	Y
265	734111	1559295
266	734052	1559466
267	734098	1559487
268	734091	1559525
269	734213	1559529
270	734387	1559388
271	734388	1559385
272	734389	1559383
273	734421	1559320
274	734422	1559319
275	734422	1559318
276	734438	1559294
277	734440	1559292
278	734442	1559289
279	734445	1559287
280	734446	1559287
281	734494	1559261
282	734533	1559222
283	734551	1559204
284	734534	1559053
285	734357	1558911
286	734115	1559120
287	733939	1559070
288	733686	1559235
289	733594	1559312
290	733481	1559090
291	733365	1559330
292	733248	1559280
293	733506	1559457
294	733420	1559600
295	733387	1559653
296	733495	1559713
297	733553	1559829
298	733775	1559980
299	733827	1559933
300	733892	1560052
301	734217	1561068
302	734307	1560980
303	734309	1560981
304	734277	1560896
305	734281	1560814
306	734261	1560806
307	734179	1560715
308	734104	1560782
309	734085	1560690
310	733999	1560683
311	733993	1560684
312	733994	1560687
313	733995	1560689
314	734022	1560769
315	734045	1560822
316	734118	1560920
317	734204	1561039
318	734205	1561040
319	734206	1561042
320	734217	1561068
321	735394	1562242
322	735400	1562212
323	735442	1562215
324	735444	1562246
325	735394	1562242
326	734896	1562639
327	734888	1562545
328	735044	1562556
329	735183	1562564
330	735437	1562651

ល.រ	ចំណុចនិយាមកា	
	X	Y
331	735564	1562746
332	735761	1562754
333	735796	1562746
334	735800	1562754
335	735885	1562729
336	735884	1562726
337	735955	1562709
338	736127	1562659
339	736232	1562648
340	736251	1562524
341	736184	1562460
342	736160	1562393
343	736014	1562186
344	735870	1561979
345	735810	1561898
346	735733	1561933
347	735499	1561940
348	735507	1562018
349	735419	1562013
350	735376	1561864
351	735376	1561864
352	735376	1561862
353	735377	1561812
354	735377	1561772
355	735385	1561739
356	735433	1561727
357	735583	1561764
358	735616	1561757
359	735653	1561753
360	735706	1561764
361	735730	1561780
362	735627	1561634
363	735486	1561682
364	735461	1561562
365	735446	1561490
366	735433	1561482
367	735317	1561514
368	735070	1561468
369	734993	1561560
370	735038	1561539
371	735041	1561542
372	735087	1561599
373	735121	1561651
374	735150	1561699
375	735151	1561775
376	735123	1561767
377	735046	1561749
378	735047	1561676
379	735031	1561643
380	734915	1561655
381	734875	1561701
382	734849	1561732
383	734806	1561859
384	734755	1561766
385	734756	1561772
386	734745	1561748
387	734563	1561425
388	734491	1561321
389	734428	1561303
390	734423	1561413
391	734408	1561495
392	734404	1561613
393	734418	1561562
394	734404	1561534
395	734411	1561564
396	734411	1561714



តារាងទី២ ចំណុចនិយាមកាតិកាដំណើរការ ២៨២,៧៩៤៦ហិកតា

ជាន់ជាមួយដីគម្របព្រៃឈើឆ្នាំ២០២២ ស្ថិតនៅភូមិរៀងវិញ ឃុំតាវែង ស្រុកតាវែង ខេត្តកេនតឺ

ល.រ	ចំណុចនិយាមកា	
	X	Y
397	734376	1561689
398	734328	1561789
399	734298	1561830
400	734482	1561930
401	734542	1562030
402	734613	1562126
403	734654	1562204
404	734656	1562224
405	734661	1562233
406	734662	1562236
407	734663	1562239
408	734663	1562243
409	734663	1562243
410	734652	1562641
411	734655	1562662
412	734676	1562691
413	734688	1562762
414	734698	1562856
415	734692	1562907
416	734708	1563010
417	734708	1563013
418	734708	1563016
419	734697	1563109
420	734697	1563110
421	734697	1563112
422	734694	1563126
423	734698	1563171
424	734727	1563300
425	734769	1563391
426	734825	1563467
427	734885	1563551
428	734909	1563632
429	734949	1563692
430	734973	1563760
431	734998	1563817
432	735053	1563851
433	735117	1563910
434	735183	1563984
435	735184	1563985
436	735199	1563841
437	735177	1563755
438	735122	1563575
439	735128	1563566
440	735127	1563564
441	735201	1563445
442	735206	1563438
443	735205	1563431
444	735183	1563366
445	735246	1563302
446	735310	1563246
447	735270	1563040
448	735024	1562969
449	735023	1562966
450	735021	1562966
451	734996	1562916
452	734905	1562746
453	734896	1562639

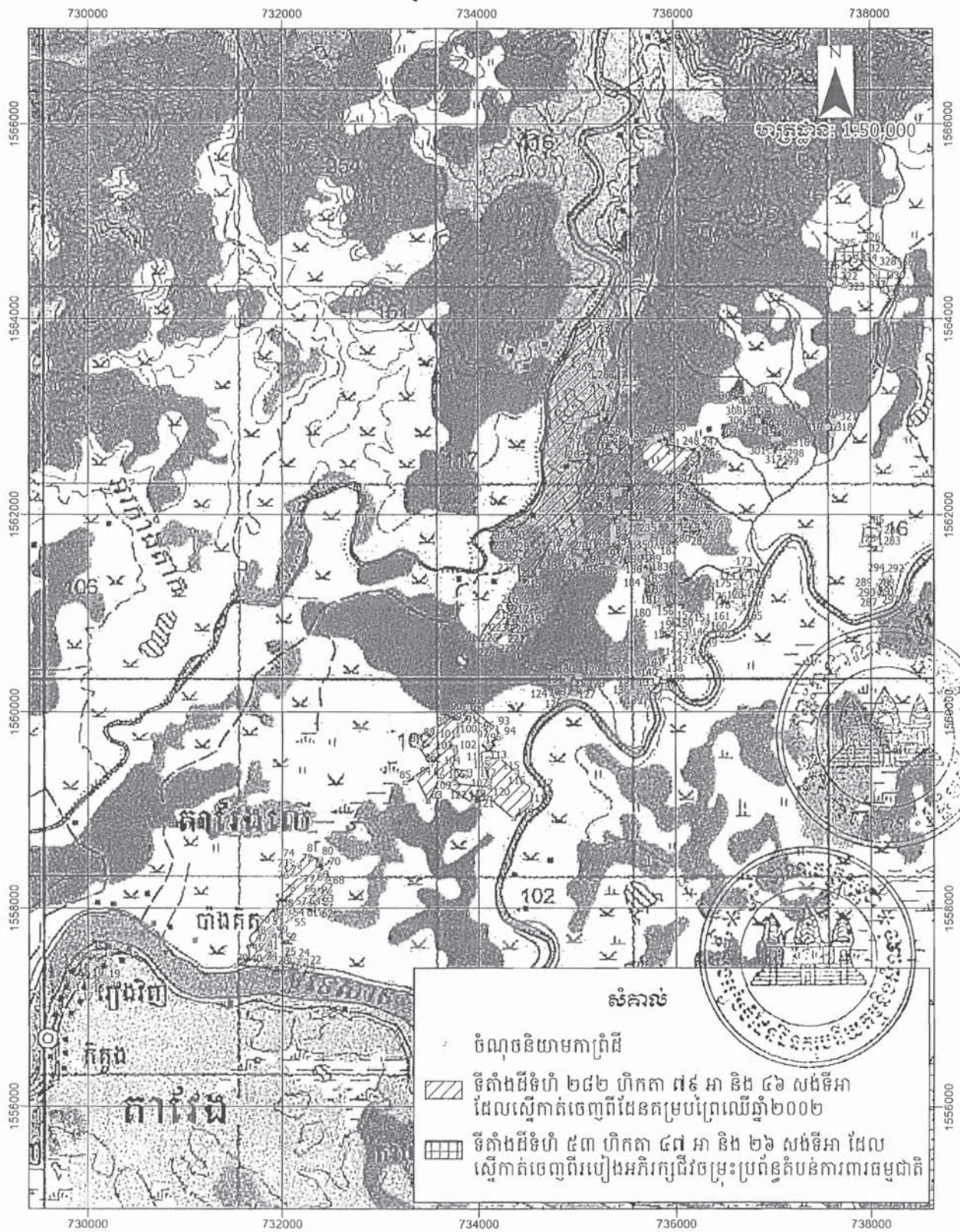
ល.រ	ចំណុចនិយាមកា	
	X	Y

ល.រ	ចំណុចនិយាមកា	
	X	Y



[Handwritten signature]

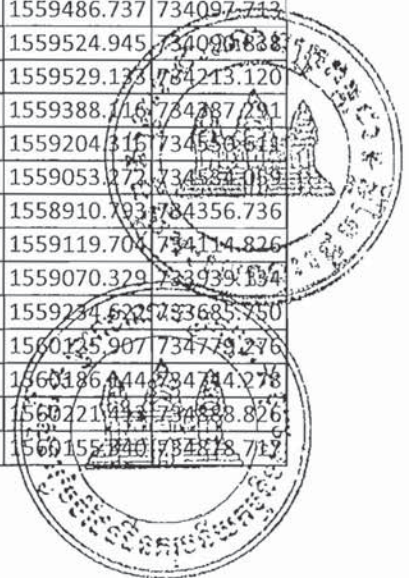
ផែនទីបង្ហាញទីតាំងផ្ទៃដីទំហំ ២៨២ ហិកតា ៧៩ អា និង ៤៦ សង់ទីអា កាន់ចេញពីផែនទីប្រមូលព្រៃឈើ
 ឆ្នាំ២០០២ និងផ្ទៃដីទំហំ ៥៣ ហិកតា ៤៧ អា និង២៦ សង់ទីអា កាន់ចេញពីរបៀបអភិរក្សជីវចម្រុះប្រព័ន្ធ
 តំបន់ការពារធម្មជាតិ និងប្រើអនុបយោគជាដីឯកជនរបស់រដ្ឋសម្រាប់ប្រធានកម្មជាតិសម្រាប់សហគមន៍
 សហគមន៍ជនជាតិដើមភាគតិចព្រៃ ស្ថិតក្នុងភូមិបៀវិញ ឃុំគោរមឈើ ស្រុកគោរមឈើ ខេត្តកោះកុង



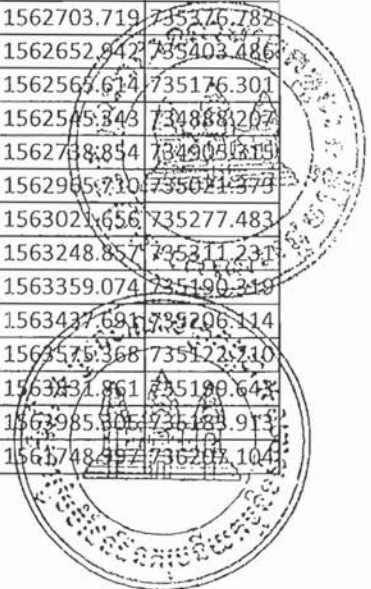
តារាងនិយាមកាតិកាប្រែប្រួលកូអរដោនេ ២៨២ ហិកតា ៧៩ រោ និង ៤៦ សង់ទីរោ កាន់ចេញពីផែនទីប្រមូលផ្តុំប្រើ
 ឆ្នាំ២០០២ និងផែនទីដំបូង ៥៣ ហិកតា ៤៧ រោ និង២៦ សង់ទីរោ កាន់ចេញពីរបៀបអភិរក្សសម្របសម្រួល
 តំបន់ការពារធម្មជាតិ និងធ្វើអនុបយោគជាដីឯកជនរបស់រដ្ឋសម្រាប់ប្រធានកម្មជាតិស្នូលសម្របសម្រួល
 សហគមន៍ជំនាញស្រែកស្រែកស្រែក ស្ថិតក្នុងភូមិស្រែកស្រែក ឃុំស្រែកស្រែក ស្រុកស្រែកស្រែក ខេត្តកោះកុង

Coordinate Systems: UTM, Zone 48N; Datum: WGS 1984

Point ID	Northing(m)	Easting(m)	Point ID	Northing(m)	Easting(m)	Point ID	Northing(m)	Easting(m)
1	1557304.748	729829.708	43	1557592.934	731847.041	85	1559279.857	733247.849
2	1557276.605	729871.488	44	1557638.011	731860.692	86	1559457.425	733506.226
3	1557250.122	729850.054	45	1557668.700	731833.403	87	1559652.923	733387.300
4	1557247.883	729844.078	46	1557688.903	731862.655	88	1559713.029	733494.937
5	1557232.232	729874.753	47	1557720.170	731884.695	89	1559828.936	733552.887
6	1557413.278	730046.731	48	1557751.078	731874.613	90	1559979.550	733775.275
7	1557363.744	730100.511	49	1557776.512	731895.955	91	1559932.673	733827.286
8	1557351.966	730089.577	50	1557826.558	731914.026	92	1560052.360	733891.516
9	1557403.399	730037.401	51	1557782.501	731978.290	93	1559840.048	734172.511
10	1557363.036	729997.477	52	1557777.539	731998.839	94	1559750.431	734223.402
11	1557337.711	730033.731	53	1557824.177	732010.291	95	1559666.668	734099.314
12	1557322.995	730023.990	54	1557893.399	732068.356	96	1559781.763	734086.242
13	1557351.537	729986.144	55	1557925.069	732087.102	97	1559857.895	734050.095
14	1557282.513	729921.722	56	1557950.434	732042.116	98	1559950.012	733920.387
15	1557208.209	730004.423	57	1557998.079	732105.623	99	1559871.972	733800.108
16	1557217.740	730011.496	58	1557975.114	732133.537	100	1559761.438	733777.975
17	1557185.682	730075.175	59	1557969.227	732157.444	101	1559695.927	733686.031
18	1557238.513	730187.620	60	1557983.973	732169.528	102	1559638.725	733759.299
19	1557273.484	730171.670	61	1558009.621	732203.692	103	1559591.055	733766.174
20	1557288.213	730191.643	62	1557946.177	732355.584	104	1559426.831	733729.735
21	1557380.908	732189.245	63	1558028.167	732376.030	105	1559397.638	733904.876
22	1557467.919	732230.254	64	1558071.470	732225.244	106	1559366.611	733904.566
23	1557469.998	732187.714	65	1558084.505	732268.042	107	1559348.241	733889.451
24	1557478.130	732126.025	66	1558113.620	732279.392	108	1559341.138	733763.789
25	1557477.719	732107.441	67	1558139.484	732366.749	109	1559274.171	733765.208
26	1557499.110	732107.801	68	1558217.596	732477.791	110	1559233.406	734107.743
27	1557528.460	732103.742	69	1558244.781	732494.026	111	1559294.563	734110.824
28	1557547.140	732088.067	70	1558408.702	732442.879	112	1559465.600	734051.605
29	1557548.538	732049.458	71	1558379.606	732356.029	113	1559486.737	734097.713
30	1557487.050	732046.891	72	1558442.158	732161.034	114	1559524.945	734097.838
31	1557481.994	732042.459	73	1558455.714	732108.376	115	1559529.133	734213.120
32	1557489.891	732010.395	74	1558478.692	732064.249	116	1559388.116	734287.291
33	1557441.291	732012.873	75	1558331.060	732051.309	117	1559204.315	734538.614
34	1557445.743	731981.066	76	1558364.035	732110.271	118	1559053.272	734521.019
35	1557437.386	731959.605	77	1558314.774	732168.657	119	1558910.793	734356.736
36	1557441.924	731948.197	78	1558133.554	731986.360	120	1559119.704	734114.826
37	1557465.151	731920.630	79	1557413.112	731512.614	121	1559070.329	733939.194
38	1557468.256	731902.585	80	1558504.905	732384.708	122	1559234.622	733685.750
39	1557445.565	731885.425	81	1558535.800	732229.780	123	1560125.907	734779.276
40	1557468.861	731833.540	82	1559312.095	733594.357	124	1560186.444	734744.278
41	1557542.173	731877.200	83	1559090.170	733480.572	125	1560221.444	734688.826
42	1557573.683	731838.876	84	1559330.369	733364.824	126	1560155.740	734418.717



Point ID	Northing(m)	Easting(m)	Point ID	Northing(m)	Easting(m)	Point ID	Northing(m)	Easting(m)
127	1560181.019	734970.253	176	1561151.995	736570.053	225	1560682.849	733999.067
128	1560228.960	735076.649	177	1561076.347	736580.092	226	1560683.939	733992.689
129	1560365.650	735029.220	178	1561075.410	736610.238	227	1561534.038	734403.952
130	1560369.850	735012.505	179	1561082.313	735878.027	228	1561593.415	734433.755
131	1560332.906	734912.155	180	1561074.834	735787.794	229	1561662.989	734441.321
132	1560099.088	735654.706	181	1561136.471	735870.070	230	1561714.381	734433.500
133	1560218.651	735693.996	182	1561159.400	735800.726	231	1561688.832	734375.517
134	1560258.435	735627.950	183	1561412.786	735722.326	232	1561789.441	734328.033
135	1560202.138	735584.292	184	1561380.338	735684.498	233	1561830.167	734298.130
136	1560156.198	735571.431	185	1561422.367	735681.515	234	1561707.468	735678.710
137	1560331.258	735806.372	186	1561517.082	735702.269	235	1561779.828	735729.681
138	1560366.024	735891.169	187	1561573.367	735810.724	236	1561897.861	735809.850
139	1560410.441	735894.969	188	1561668.101	735747.975	237	1561989.762	735877.447
140	1560427.012	735867.918	189	1561622.365	735658.275	238	1561970.953	735879.481
141	1560426.816	735787.336	190	1561633.975	735626.971	239	1562097.961	736053.002
142	1560598.208	736157.435	191	1561682.219	735486.253	240	1562118.714	736070.477
143	1560608.437	736120.510	192	1561478.598	735444.005	241	1562164.873	736071.128
144	1560674.580	736104.123	193	1561513.696	735316.762	242	1562183.642	736030.556
145	1560680.234	736140.797	194	1561467.860	735066.626	243	1562185.799	736014.418
146	1560733.219	736149.594	195	1561509.302	735020.261	244	1562295.722	736094.549
147	1560751.402	736164.871	196	1561483.321	734936.348	245	1562309.837	736126.989
148	1560773.255	736217.705	197	1561532.000	734904.792	246	1562540.032	736266.939
149	1560709.825	736208.513	198	1561592.155	734922.539	247	1562670.945	736244.216
150	1560817.220	736137.362	199	1561559.532	734993.329	248	1562667.726	736130.389
151	1560891.638	736153.844	200	1561542.262	735041.164	249	1562725.605	735883.744
152	1560899.013	736113.808	201	1561598.685	735086.548	250	1562819.826	735912.946
153	1560855.158	736087.212	202	1561699.211	735149.668	251	1562797.362	735853.858
154	1560880.231	736057.921	203	1561774.599	735151.453	252	1562790.066	735819.146
155	1560859.949	735971.695	204	1561748.721	735046.271	253	1562746.263	735795.712
156	1560938.814	735942.769	205	1561676.122	735046.836	254	1562754.473	735760.724
157	1560981.065	735975.429	206	1561643.218	735031.263	255	1562746.382	735563.888
158	1560917.815	736052.927	207	1561654.872	734915.471	256	1562761.203	735536.211
159	1560899.644	736288.577	208	1561700.525	734874.895	257	1562791.885	735526.961
160	1560925.451	736314.369	209	1561678.754	734865.171	258	1562825.625	735501.373
161	1560891.331	736370.425	210	1561647.340	734811.980	259	1562767.638	735418.852
162	1560852.207	736352.642	211	1561684.861	734745.603	260	1562703.719	735276.782
163	1560848.597	736321.566	212	1561772.349	734755.554	261	1562652.942	735403.486
164	1561050.204	736636.938	213	1561421.920	734600.338	262	1562565.614	735176.301
165	1561040.920	736685.741	214	1561327.725	734516.469	263	1562545.348	734888.207
166	1561132.537	736695.039	215	1561303.454	734427.705	264	1562738.854	734905.119
167	1561221.703	736726.396	216	1561068.147	734216.852	265	1562955.710	735021.579
168	1561212.095	736740.420	217	1560980.007	734306.844	266	1563021.656	735277.483
169	1561317.456	736781.358	218	1561013.281	734387.931	267	1563248.857	735211.231
170	1561210.172	736743.413	219	1560880.967	734431.097	268	1563359.074	735190.219
171	1561324.090	736763.030	220	1560814.220	734280.748	269	1563437.691	735206.114
172	1561394.495	736791.853	221	1560805.582	734261.290	270	1563575.368	735122.210
173	1561445.281	736703.678	222	1560714.997	734178.986	271	1563331.861	735189.643
174	1561308.739	736648.027	223	1560781.595	734103.538	272	1563985.805	735181.913
175	1561278.127	736617.312	224	1560689.999	734084.856	273	1563748.997	735287.104



Point ID	Northing(m)	Easting(m)	Point ID	Northing(m)	Easting(m)	Point ID	Northing(m)	Easting(m)
274	1561868.324	736282.772	303	1562838.199	736886.615	332	1564272.437	738119.779
275	1561933.981	736165.448	304	1562904.699	736676.191	333	1564431.725	738051.533
276	1561971.840	736056.919	305	1562980.905	736715.281	334	1564640.185	737856.892
277	1561949.225	736006.491	306	1563022.815	736755.133	335	1564527.922	737688.381
278	1561894.082	735956.130	307	1563084.690	736760.622	336	1564490.261	737732.260
279	1561853.400	735985.025	308	1563085.373	736735.819	337	1562214.704	735442.312
280	1561834.353	736031.432	309	1563157.466	736673.114	338	1562245.944	735443.896
281	1561805.814	736056.866	310	1563201.855	736744.493	339	1562242.351	735394.337
282	1561786.646	736125.958	311	1563133.895	736803.647	340	1562212.345	735399.798
283	1561663.119	738100.781	312	1563052.527	736891.725	341	1561933.164	735732.625
284	1561686.984	737907.747	313	1562952.383	736854.808	342	1561940.134	735498.758
285	1561877.948	737935.983	314	1562876.078	737065.115	343	1562018.175	735506.610
286	1561842.890	738092.071	315	1562765.665	737066.050	344	1562012.684	735419.048
287	1561179.859	738096.785	316	1562671.188	737172.218	345	1561862.202	735375.822
288	1561229.769	738049.005	317	1562621.199	737131.594	346	1561811.600	735376.715
289	1561242.026	738045.973	318	1562823.049	737619.491	347	1561772.442	735376.715
290	1561278.973	738079.328	319	1562892.145	737563.973	348	1561738.575	735385.182
291	1561305.359	738119.371	320	1562956.903	737624.176	349	1561726.933	735432.807
292	1561387.087	738136.210	321	1562932.383	737664.910	350	1561763.975	735583.090
293	1561399.321	738142.577	322	1564348.709	737780.032	351	1561756.567	735615.899
294	1561393.429	738175.145	323	1564331.997	737732.883	352	1561753.392	735852.941
295	1561358.251	738188.762	324	1564352.556	737588.611	353	1561763.975	735705.857
296	1561261.006	738169.584	325	1564699.822	737654.689	354	1562459.568	736183.951
297	1561222.596	738157.415	326	1564766.809	737904.843	355	1557527.964	730022.542
298	1562555.532	737119.731	327	1564651.691	737962.412	356	1557458.867	730069.692
299	1562556.570	737052.525	328	1564512.679	738068.376	357	1557444.041	730075.854
300	1562622.673	737061.486	329	1564479.457	738242.793	358	1557430.244	730087.189
301	1562636.312	736979.002	330	1564374.132	738153.060	359	1557306.605	730149.706
302	1562759.084	737015.018	331	1564244.601	738207.958			

