



ក្រសួងប្រៃសណីយ៍និងទូរគមនាគមន៍

MINISTRY OF POST AND TELECOMMUNICATIONS

ហេដ្ឋារចនាសម្ព័ន្ធរដ្ឋាភិបាលឌីជីថលនិង បង្កបណ្តាលទិន្នន័យជាតិ

ឯកឧត្តម នាង ម៉ៅ

អគ្គនាយកបច្ចេកវិទ្យាគមនាគមន៍និងព័ត៌មាន

ក្រសួងប្រៃសណីយ៍និងទូរគមនាគមន៍

អ៊ីមែល: mao-neang@mptc.gov.kh

ទូរសព្ទ: (855) 016840620/0888452888

ថ្ងៃទី៣១ ខែមីនា ឆ្នាំ២០២២

គណៈកម្មាធិការជាតិបាលឌីជីថល

ការឯកភាព

ការរៀបចំ

ផែនការមេ

ផែនការអនុវត្តប្រចាំឆ្នាំ

ច្បាប់និងបទប្បញ្ញត្តិ (ប្រព័ន្ធច្បាប់)

ការប្រតិបត្តិ

ការត្រួតពិនិត្យនិងការវាយតម្លៃ

មូលដ្ឋានគ្រឹះគាំទ្រ

សំណើ



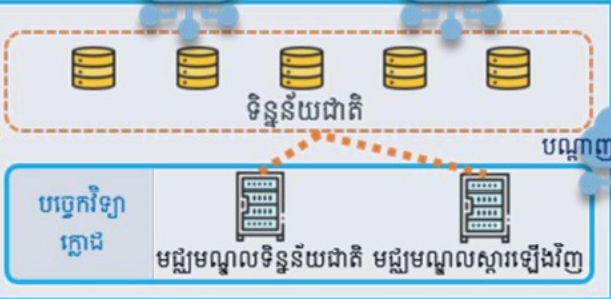
- គ្រប់វ័យ និងយេនឌ័រ
- គ្រប់ទីកន្លែង
- គ្រប់ពេលវេលា



មជ្ឈមណ្ឌលទិន្នន័យជាតិ

ហេដ្ឋារចនាសម្ព័ន្ធ

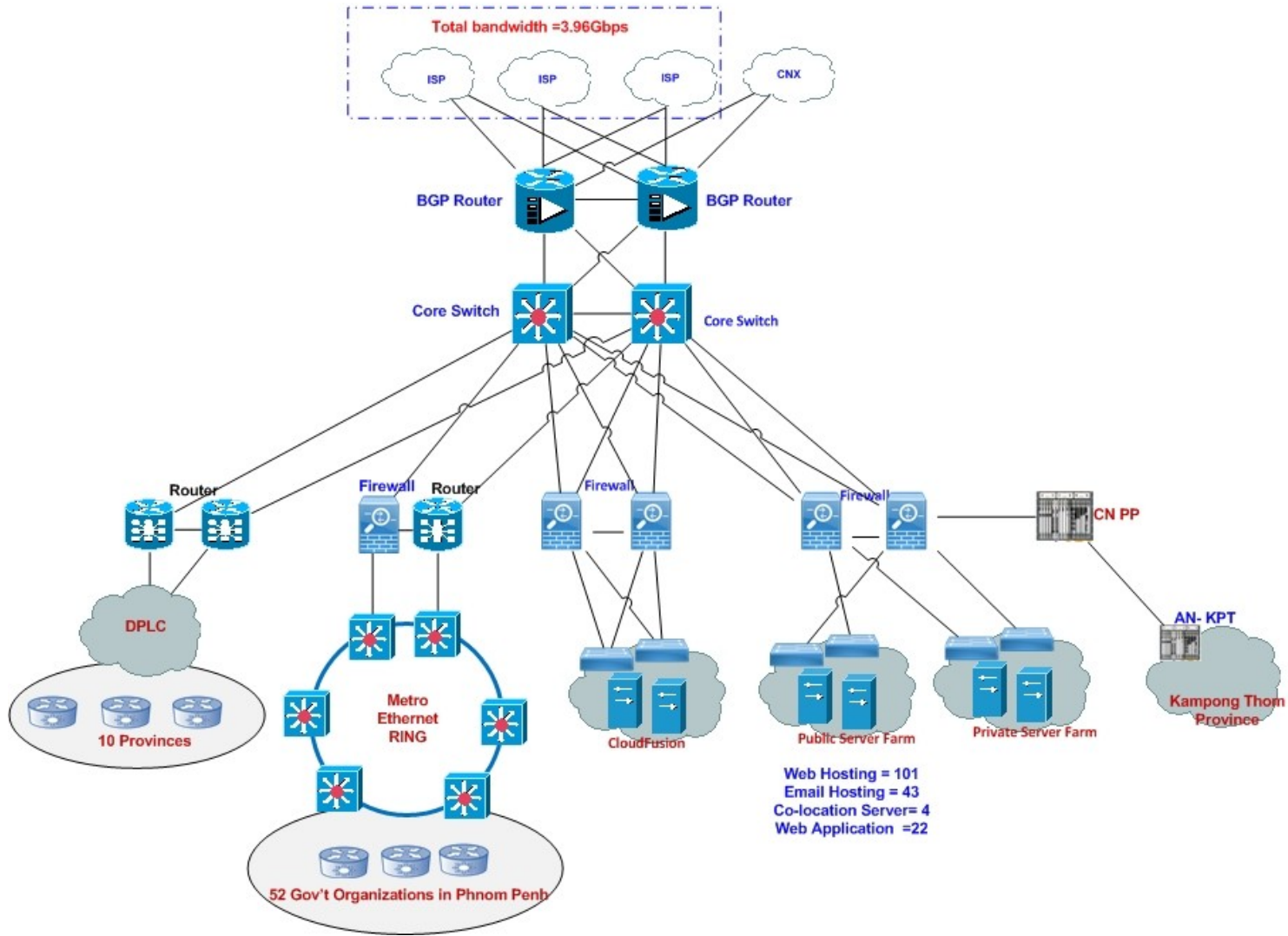
ប្រព័ន្ធគ្រប់គ្រងសន្តិសុខព័ត៌មាន



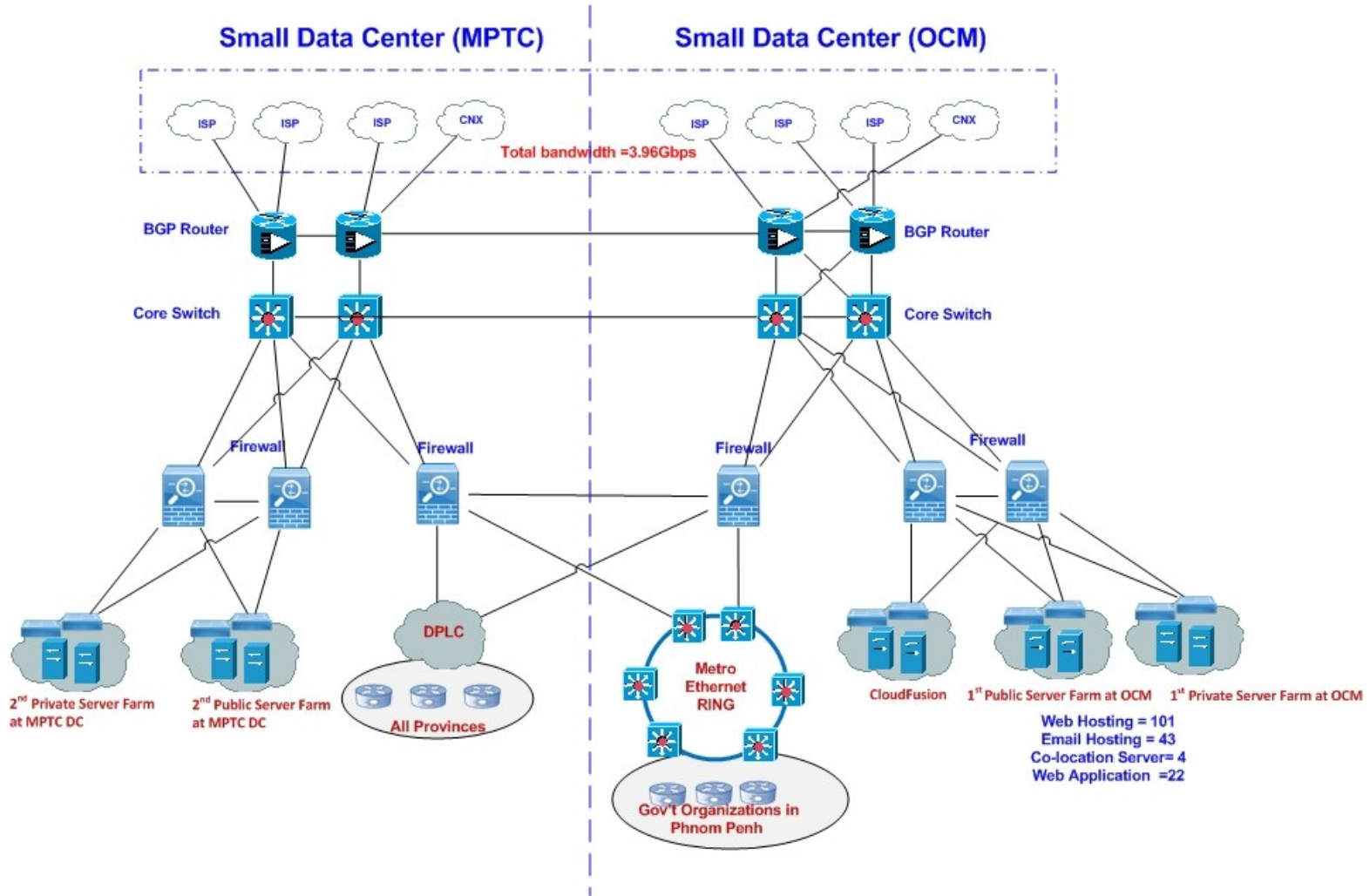
ការអភិវឌ្ឍហេដ្ឋារចនាសម្ព័ន្ធរដ្ឋាភិបាលឌីជីថល

- ពង្រឹងនិងពង្រីកហេដ្ឋារចនាសម្ព័ន្ធបណ្តាញរដ្ឋាភិបាលឌីជីថល
- កសាងមជ្ឈមណ្ឌលទិន្នន័យជាតិ
- រៀបចំនិងពង្រឹងហេដ្ឋារចនាសម្ព័ន្ធសន្តិសុខឌីជីថល
- ពង្រឹងនិងពង្រីកថ្នាលផ្លាស់ប្តូរទិន្នន័យកម្ពុជា (CamDX)
- រៀបចំនិងកែលម្អហេដ្ឋារចនាសម្ព័ន្ធប្រព័ន្ធទូទាត់សងប្រាក់ឌីជីថលសម្រាប់សេវាសាធារណៈ
- អភិវឌ្ឍហេដ្ឋារចនាសម្ព័ន្ធសេវាប្រៃសណីយ៍
- ពង្រឹងនិងពង្រីកហេដ្ឋារចនាសម្ព័ន្ធទូរសព្ទចល័តនិងអ៊ីនធឺណិតល្បឿនលឿន។

Logical Network Diagram

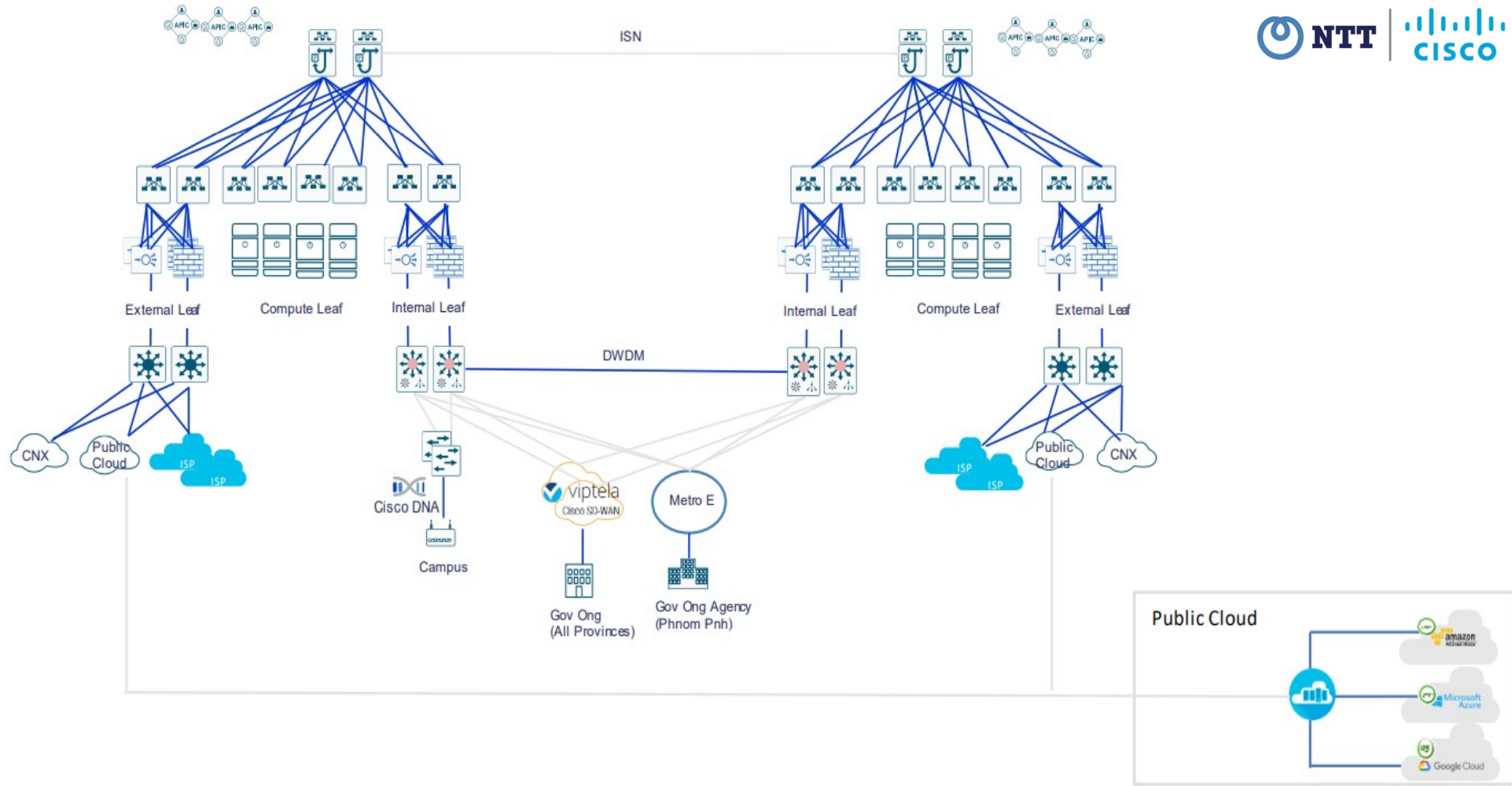


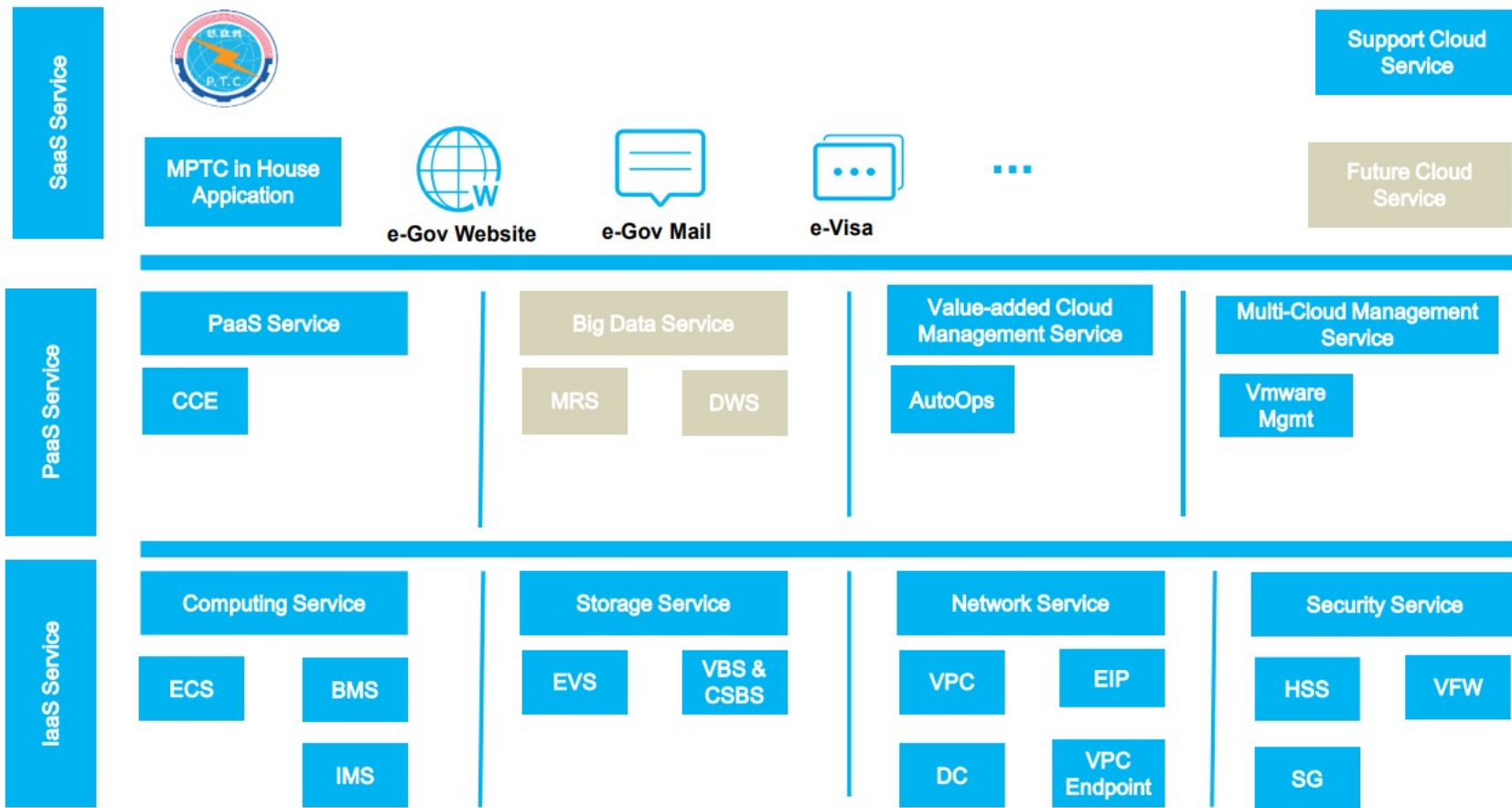
Logical Network Diagram



ផែនការសម្រាប់ការអភិវឌ្ឍមជ្ឈមណ្ឌលទិន្នន័យ

- ពង្រីកមជ្ឈមណ្ឌលទិន្នន័យដែលមានស្រាប់នៅទីស្តីការក្រសួងប្រៃសណីយ៍និងទូរគមនាគមន៍ដើម្បីធានានិរន្តរភាពក្នុងការផ្តល់សេវាមជ្ឈមណ្ឌលទិន្នន័យនិងសេវាអ៊ីនធឺណិត ជូនក្រសួងស្ថាប័នរដ្ឋ
- កសាងមជ្ឈមណ្ឌលទិន្នន័យជាតិ ស្របតាមស្តង់ដារជាតិនិងអន្តរជាតិ
- ពិនិត្យ វាយតម្លៃ និងជ្រើសរើសបច្ចេកវិទ្យាក្លោងសម្រាប់ប្រើប្រាស់ក្នុងមជ្ឈមណ្ឌលទិន្នន័យជាតិ
- រៀបចំលិខិតបទដ្ឋានគតិយុត្ត បទដ្ឋានបច្ចេកទេស សេចក្តីណែនាំ និងស្តង់ដារស្តីពីគុណភាព សុវត្ថិភាព ការគ្រប់គ្រង និងប្រតិបត្តិការមជ្ឈមណ្ឌលទិន្នន័យ
- រៀបចំផែនទីបង្ហាញផ្លូវសម្រាប់ការអភិវឌ្ឍ ការគ្រប់គ្រង ការប្រើប្រាស់ និងការថែទាំមជ្ឈមណ្ឌលទិន្នន័យជាតិ និងបច្ចេកវិទ្យាក្លោង
- សិក្សានិងរៀបចំថ្នាលវិភាគទិន្នន័យ ទិន្នន័យធំ (Big Data) និងទិន្នន័យភ្ជាប់ (Linked Data)។





Communication & network security

Compute environment security

Security management center

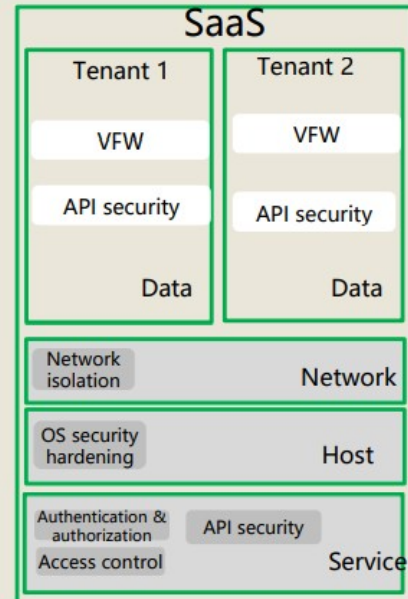
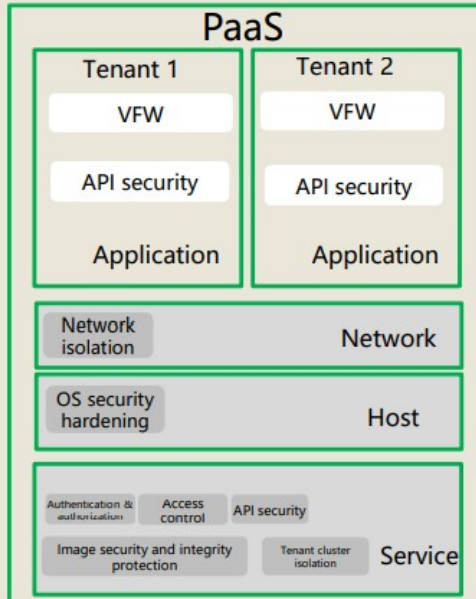
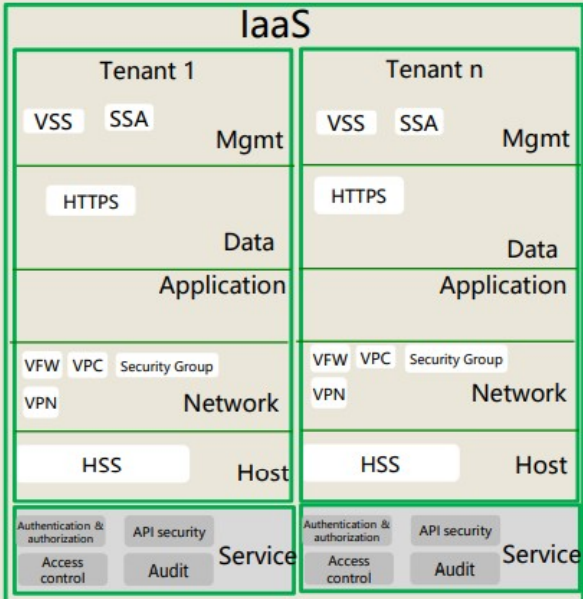
Firewall

VPN

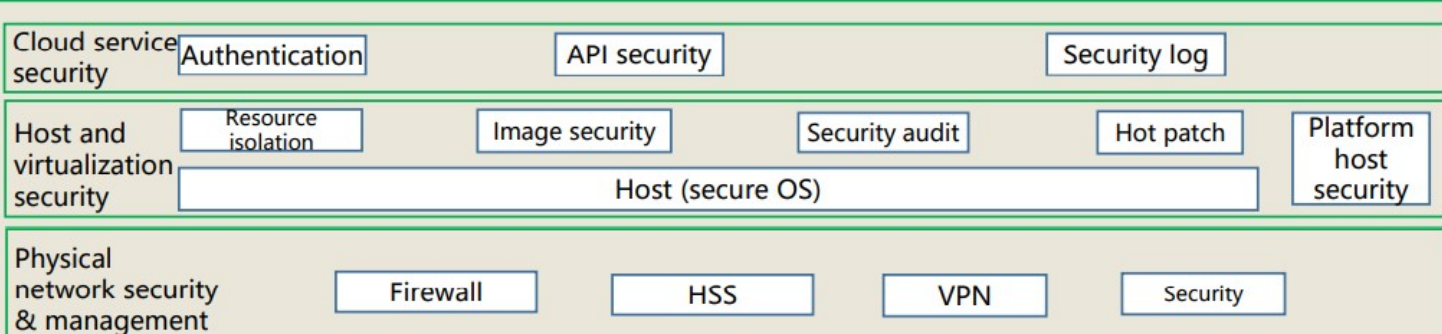
Security group

Device redundancy

Traffic control



Cloud platform security



O&M audit

Log audit

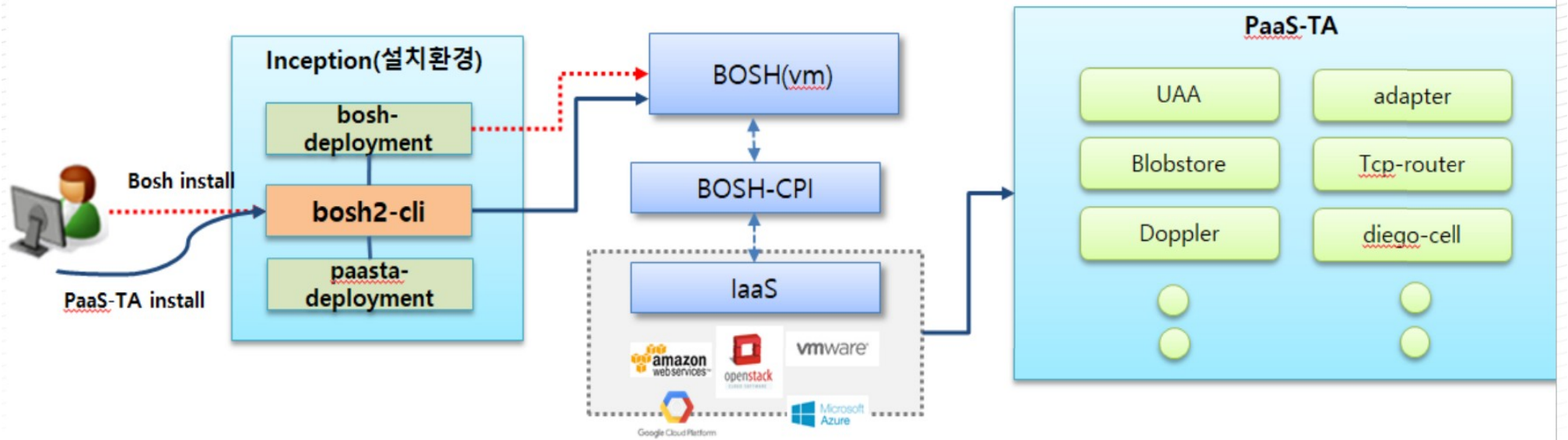
Resource monitoring

Certificate management

Password management

IAM

Baseline check



* Source: open cloud platform center, PaaS-TA Guide, 2021.

Eskimo - Big Data Platform

Admin.



Mesos Console



Flink App Master



Prometheus



Grafana



Kafka Manager



Spark History



Cerebro

Data Loading



Logstash

ElasticSearch



Python

Data Processing



Apache Spark



Apache Flink



Apache Kafka



Kibana



Zeppelin

Eskimo



Data Visualization

System



Gluster FS



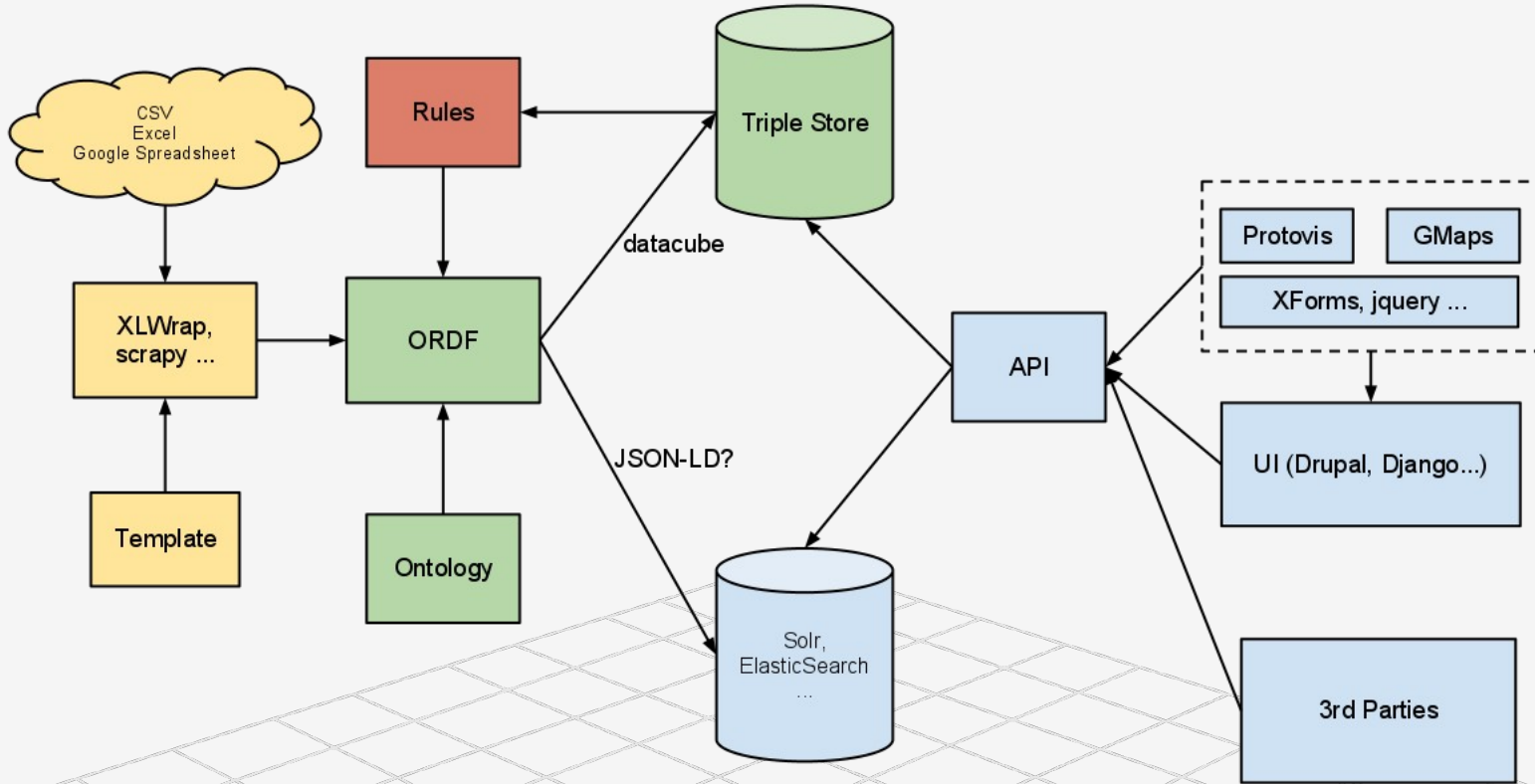
Apache Mesos



Marathon

Docker / SystemD / Linux

ATCHAI – Linked Data Platform





မြတ်နိုးနိုးနွေးနွေး!