



ព្រះរាជាណាចក្រកម្ពុជា

រាជរដ្ឋាភិបាលកម្ពុជា

ជាតិ សាសនា ព្រះមហាក្សត្រ

លេខ: ១២២ អនក្រ.បក



អនុក្រឹត្យ

ស្តីពី

ការកំណត់តំបន់ប្រើប្រាស់យោធាបរិវេណ លើផ្ទៃដីទំហំ ១៦៨,៨០ហិកតា (មួយរយហុកសិបប្រាំបីហិកតានិងប្រាំបួនសិបបួន) ក្នុងខណ្ឌជាតិបុទុមសាគរ ស្ថិតនៅភូមិជួសនិងភូមិបង្កូនគោ ឃុំជួស ស្រុកបុទុមសាគរ ខេត្តកោះកុង និងការធ្វើអនុបយោគម្លូបំណាត់ផ្លូវកំព្រិត្យសម្បត្តិសាធារណៈរបស់រដ្ឋ មកជាទ្រព្យសម្បត្តិឯកជនរបស់រដ្ឋ

រាជរដ្ឋាភិបាល

- បានឃើញរដ្ឋធម្មនុញ្ញនៃព្រះរាជាណាចក្រកម្ពុជា
- បានឃើញព្រះរាជក្រឹត្យលេខ នស/រកត/០៩១៨/៩២៥ ចុះថ្ងៃទី៦ ខែកញ្ញា ឆ្នាំ២០១៨ ស្តីពីការតែងតាំង រាជរដ្ឋាភិបាលនៃព្រះរាជាណាចក្រកម្ពុជា
- បានឃើញព្រះរាជក្រឹត្យលេខ នស/រកត/០៣២០/៤២១ ចុះថ្ងៃទី៣០ ខែមីនា ឆ្នាំ២០២០ ស្តីពីការតែងតាំង និងកែសម្រួលសមាសភាពរាជរដ្ឋាភិបាលនៃព្រះរាជាណាចក្រកម្ពុជា
- បានឃើញព្រះរាជក្រមលេខ នស/រកម/០៦១៨/០១២ ចុះថ្ងៃទី២៨ ខែមិថុនា ឆ្នាំ២០១៨ ដែលប្រកាស ឱ្យប្រើច្បាប់ស្តីពីការរៀបចំនិងការប្រព្រឹត្តទៅនៃគណៈរដ្ឋមន្ត្រី
- បានឃើញព្រះរាជក្រមលេខ នស/រកម/០១៩៦/២១ ចុះថ្ងៃទី២៤ ខែមករា ឆ្នាំ១៩៩៦ ដែលប្រកាស ឱ្យប្រើច្បាប់ស្តីពីការបង្កើតក្រសួងបរិស្ថាន
- បានឃើញព្រះរាជក្រមលេខ នស/រកម/០២០៨/០០៧ ចុះថ្ងៃទី១៥ ខែកុម្ភៈ ឆ្នាំ២០០៨ ដែលប្រកាស ឱ្យប្រើច្បាប់ស្តីពីតំបន់ការពារធម្មជាតិ
- បានឃើញព្រះរាជក្រឹត្យចុះថ្ងៃទី១ ខែវិច្ឆិកា ឆ្នាំ១៩៩៣ ស្តីពីការកំណត់តំបន់ការពារធម្មជាតិ
- បានឃើញព្រះរាជក្រឹត្យលេខ នស/រកត/០៨០៦/៣៣៩ ចុះថ្ងៃទី៣ ខែសីហា ឆ្នាំ២០០៦ ស្តីពីគោលការណ៍ និងបញ្ញត្តិអន្តរកាលនៃការធ្វើអនុបយោគទ្រព្យសម្បត្តិសាធារណៈរបស់រដ្ឋនិងរបស់នីតិបុគ្គលសាធារណៈ
- បានឃើញអនុក្រឹត្យលេខ១៣៥ អនក្រ.បក ចុះថ្ងៃទី៥ ខែកក្កដា ឆ្នាំ២០១៦ ស្តីពីការរៀបចំនិងការ ប្រព្រឹត្តទៅរបស់ក្រសួងបរិស្ថាន
- បានឃើញអនុក្រឹត្យលេខ១២៩ អនក្រ.បក ចុះថ្ងៃទី២៧ ខែវិច្ឆិកា ឆ្នាំ២០០៦ ស្តីពីវិធាននិងនីតិវិធីនៃ ការធ្វើអនុបយោគទ្រព្យសម្បត្តិសាធារណៈរបស់រដ្ឋនិងរបស់នីតិបុគ្គលសាធារណៈ

- យោងតាមការចាំបាច់របស់រាជរដ្ឋាភិបាល

សម្រេច

មាត្រា ១ .-

ត្រូវបានកំណត់តំបន់គ្រប់គ្រងលើផ្ទៃដីទំហំ ១៦៨,៨០ហិកតា (មួយរយហុកសិបប្រាំបីហិកតានិងប៉ែតសិបអា) ក្នុងឧទ្យានជាតិបុទុមសាគរ ស្ថិតនៅភូមិជួសនិងភូមិចម្លងគោ ឃុំជួស ស្រុកបុទុមសាគរ ខេត្តកោះកុង ទៅជាតំបន់ប្រើប្រាស់ដោយចីរភាព ដូចមានផែនទីនិងនិយាមកាភ្ជាប់ជាឧបសម្ព័ន្ធ សម្រាប់ផ្តល់ឱ្យក្រុមហ៊ុន រ៉ូយ៉ាល់ គ្រុប ខូ អិលធីឌី ដើម្បីបន្តរៀបចំបំពេញបែបបទនីតិវិធីជាមួយក្រសួង ស្ថាប័ន និងអង្គការពាក់ព័ន្ធ ស្របតាមលិខិតបទដ្ឋានគតិយុត្តជាធរមាន។

មាត្រា ២ .-

ត្រូវបានធ្វើអនុបយោគពីទ្រព្យសម្បត្តិសាធារណៈរបស់រដ្ឋទំហំ ១៦៨,៨០ហិកតា (មួយរយហុកសិបប្រាំបីហិកតានិងប៉ែតសិបអា) ដូចមានក្នុងមាត្រា ១ នៃអនុក្រឹត្យនេះ មកជាទ្រព្យសម្បត្តិឯកជនរបស់រដ្ឋ ក្រោមលក្ខខណ្ឌជួលឱ្យក្រុមហ៊ុន រ៉ូយ៉ាល់ គ្រុប ខូ អិលធីឌី សម្រាប់គម្រោងអភិវឌ្ឍន៍រោងចក្រអគ្គិសនីដុតជូងថ្ម អានុភាព ៧០០មេហ្គាវ៉ាត់ ដែលត្រូវស្ថិតក្រោមការចាត់ចែងនីតិវិធីបន្តដោយក្រសួងបរិស្ថានជាអាជ្ញាធរកាន់កាប់ ទ្រព្យសម្បត្តិរបស់រដ្ឋ និងមានកិច្ចសហការជាមួយក្រសួងសេដ្ឋកិច្ចនិងហិរញ្ញវត្ថុជាអាជ្ញាធរគ្រប់គ្រងទ្រព្យសម្បត្តិ របស់រដ្ឋនិងក្រសួងស្ថាប័នពាក់ព័ន្ធ ព្រមទាំងរដ្ឋបាលថ្នាក់ក្រោមជាតិ ស្របតាមច្បាប់និងគោលការណ៍របស់ រាជរដ្ឋាភិបាល។

មាត្រា ៣ .-

បទប្បញ្ញត្តិទាំងឡាយណាដែលផ្ទុយនឹងអនុក្រឹត្យនេះ ត្រូវទុកជានិរាករណ៍។

មាត្រា ៤ .-

រដ្ឋមន្ត្រីទទួលបន្ទុកទីស្តីការគណៈរដ្ឋមន្ត្រី រដ្ឋមន្ត្រីក្រសួងសេដ្ឋកិច្ចនិងហិរញ្ញវត្ថុ រដ្ឋមន្ត្រីក្រសួងបរិស្ថាន រដ្ឋមន្ត្រីគ្រប់គ្រងនិងប្រធានគ្រប់ស្ថាប័នដែលពាក់ព័ន្ធ ត្រូវទទួលបន្ទុកអនុវត្តអនុក្រឹត្យនេះ តាមភារកិច្ចរៀងៗខ្លួន ចាប់ពីថ្ងៃចុះហត្ថលេខាតទៅ។

ថ្ងៃព្រហស្បតិ៍ ២៧ ខែ ស្រាតណ៍ ឆ្នាំជូត ទោស័ក ព.ស.២៥៦៤
ធ្វើនៅរាជធានីភ្នំពេញ ថ្ងៃទី ៦ ខែ សីហា ឆ្នាំ២០២០

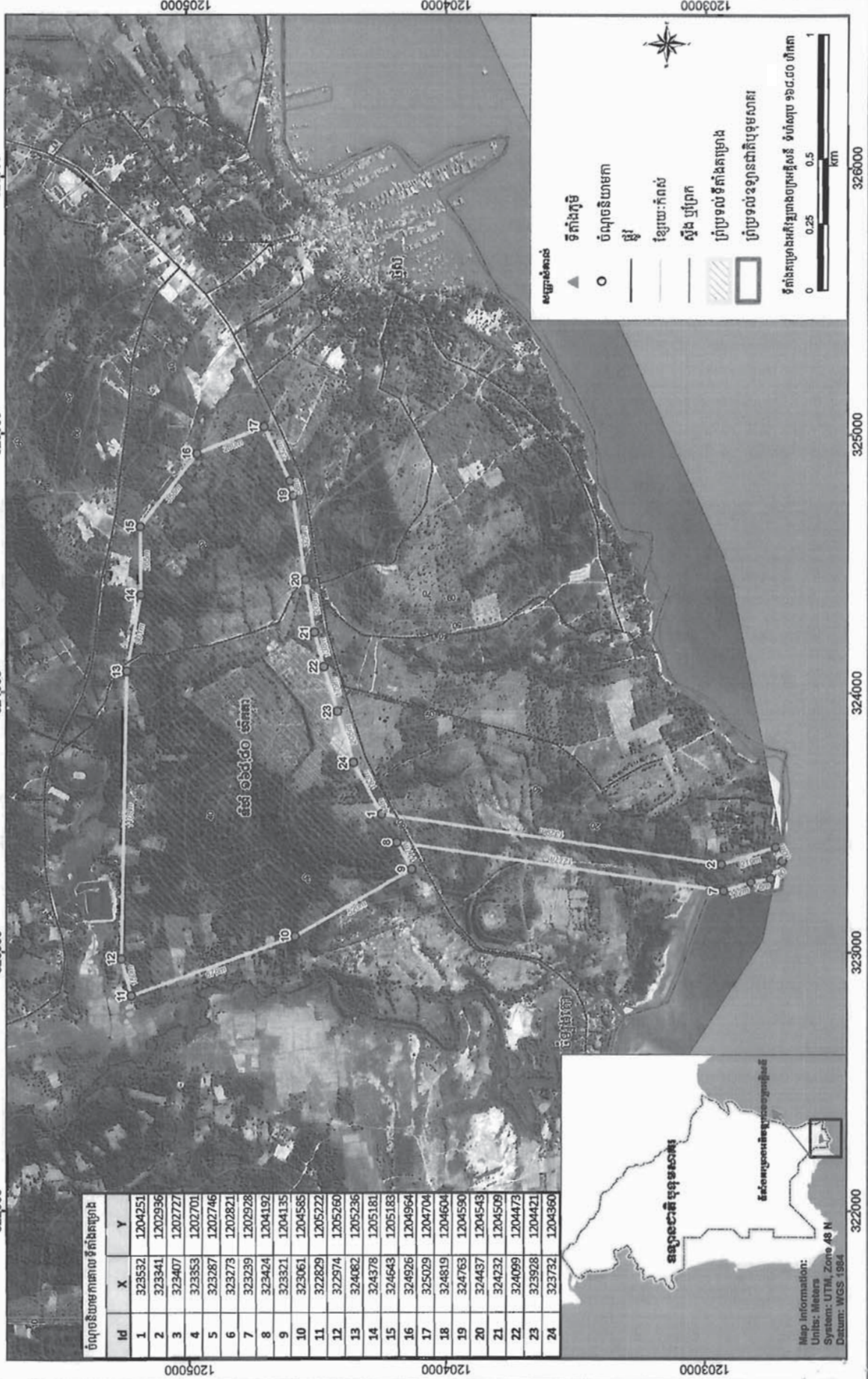


សម្តេចអគ្គមហាសេនាបតីតេជោ ហ៊ុន សែន

- កន្លែងទទួល :**
- ក្រសួងព្រះបរមរាជវាំង
 - អគ្គលេខាធិការដ្ឋានក្រុមប្រឹក្សាធម្មនុញ្ញ
 - អគ្គលេខាធិការដ្ឋានព្រឹទ្ធសភា
 - អគ្គលេខាធិការដ្ឋានរដ្ឋសភា
 - ខុទ្ទកាល័យសម្តេចអគ្គមហាសេនាបតីតេជោនាយករដ្ឋមន្ត្រី
 - ខុទ្ទកាល័យសម្តេច ឯកឧត្តម លោកជំទាវឧបនាយករដ្ឋមន្ត្រី
 - ដូចមាត្រា ៤
 - រាជកិច្ច
 - ឯកសារ កាលប្បវត្តិ

ផែនទី ស្តីពីការកំណត់តំបន់ស្រែចម្ការសំរាប់ការដាំដុះដំឡូង និងស្រែចម្ការសំរាប់ការដាំដុះដំឡូង និងស្រែចម្ការសំរាប់ការដាំដុះដំឡូង
ស្ថិតនៅភូមិស្រែចម្ការ និងស្រែចម្ការសំរាប់ការដាំដុះដំឡូង និងស្រែចម្ការសំរាប់ការដាំដុះដំឡូង

ឧបសម្ព័ន្ធ នៃអនុក្រឹត្យលេខ: ២៤៤ អនក្រ.បក ចុះថ្ងៃទី ០៤ ខែ ០៧ ឆ្នាំ ២០២០



Id	X	Y
1	323532	1204251
2	323341	1202936
3	323407	1202727
4	323353	1202701
5	323287	1202746
6	323273	1202821
7	323239	1202928
8	323424	1204192
9	323321	1204135
10	323061	1204585
11	322829	1205222
12	322974	1205260
13	324082	1205236
14	324378	1205181
15	324543	1205183
16	324926	1204964
17	325029	1204704
18	324819	1204590
19	324763	1204590
20	324437	1204543
21	324232	1204509
22	324099	1204473
23	323928	1204421
24	323732	1204360

ស្ថិតនៅភូមិស្រែចម្ការ និងស្រែចម្ការសំរាប់ការដាំដុះដំឡូង និងស្រែចម្ការសំរាប់ការដាំដុះដំឡូង

Map Information:
 Units: Meters
 System: UTM, Zone 48 N
 Datum: WGS 1984