



ក្រសួងមហាផ្ទៃ  
អគ្គនាយកដ្ឋានរដ្ឋបាល

បទបញ្ជា

ស្តីពី

ការផ្តល់សេវារដ្ឋបាលនៅ

ការិយាល័យប្រកបេញចូលតែមួយ

រៀបចំដោយ៖

នាយកដ្ឋានមុខងារ និងគណនេយ្យ

ថ្ងៃទី៣១ ខែមីនា ឆ្នាំ២០២២



# សាវតារ

២០០៥

ដំណើរការសាកល្បងយន្តការផ្តល់សេវារដ្ឋបាល៖  
ការិយាល័យច្រកចេញចូលតែមួយនៅរដ្ឋបាល  
ក្រុងបាត់ដំបង និងក្រុងសៀមរាប



២០១៧

អនុក្រឹត្យស្តីពីការបង្កើតយន្តការច្រក  
ចេញចូលតែមួយសម្រាប់ការផ្តល់សេវា  
រដ្ឋបាលនៅថ្នាក់ក្រោមជាតិ



២០១៩

អនុក្រឹត្យស្តីពីមុខងារ  
និងរចនាសម្ព័ន្ធរដ្ឋបាល  
ក្រុង ស្រុក ខណ្ឌ



២០០៨

ពង្រីកការអនុវត្តសាកល្បងនៅថ្នាក់ក្រុង ស្រុក  
ខណ្ឌ (ធ្វើឡើងជាជំហានៗ)

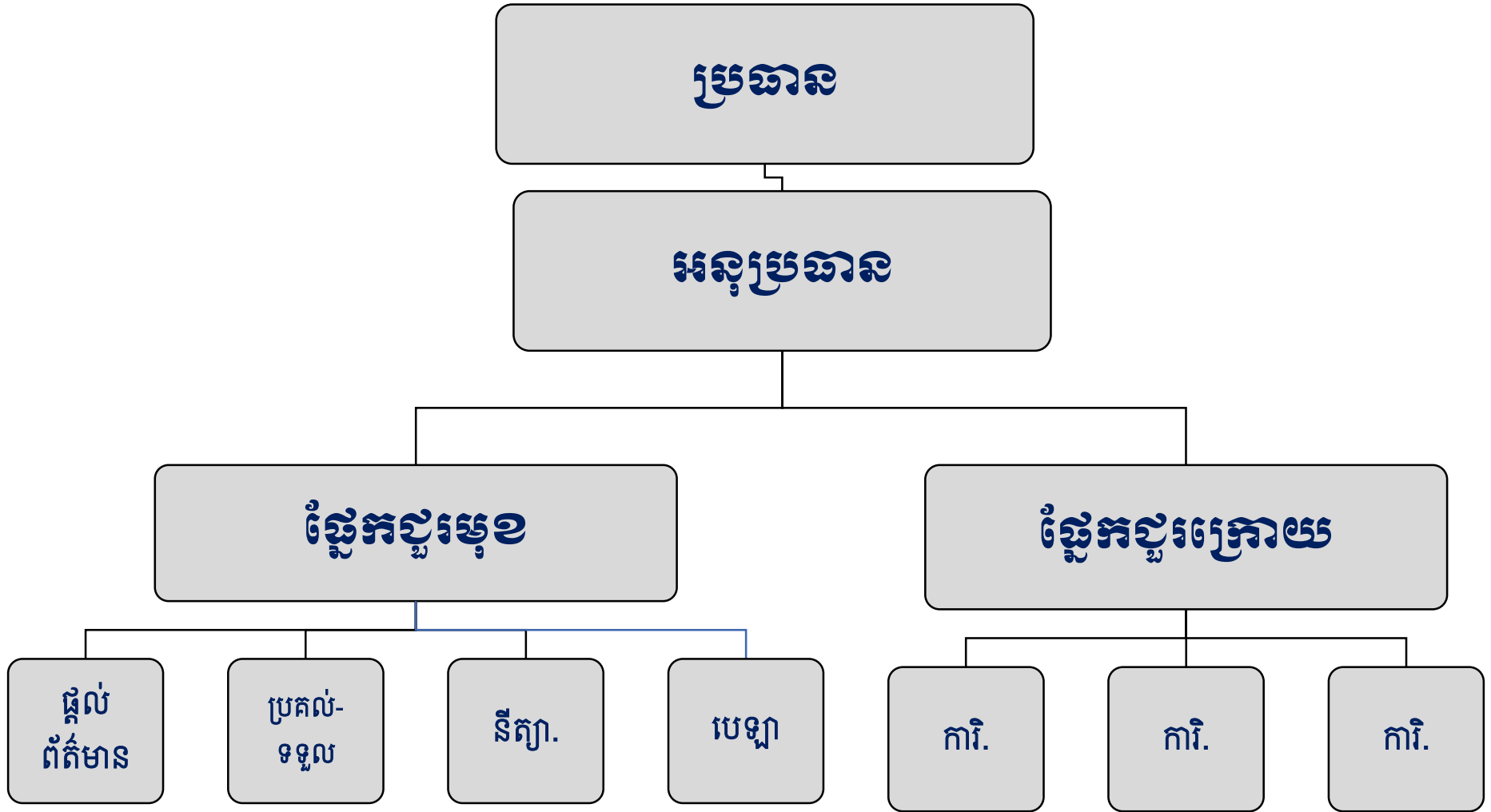


# ស្ថានភាពបច្ចុប្បន្ន

- បានបង្កើតនៅគ្រប់រដ្ឋបាលក្រុង ស្រុក ខណ្ឌទូទាំងប្រទេសចំនួន២០៤
- កំពុងផ្តល់សេវារដ្ឋបាលចំនួន១៧វិស័យ ដែលមានប្រមាណជាង៣០០សេវា រួមមាន៖

- |                         |   |                          |
|-------------------------|---|--------------------------|
| ១.វិស័យទេសចរណ៍          | ២.វិស័យវប្បធម៌  | ៣.វិស័យពាណិជ្ជកម្ម       |
| ៤.វិស័យសាធារណការ        | ៥.វិស័យឧស្សាហកម្ម                                     | ៦.វិស័យសំណង់             |
| ៧.វិស័យកសិកម្ម          | ៨.វិស័យសុខាភិបាល                                      | ៩.វិស័យអប់រំ             |
| ១០.វិស័យរ៉ែនិងថាមពល     | ១១. វិស័យបរិស្ថាន                                     | ១២.វិស័យការងារ           |
| ១៣.វិស័យធម្មការនិងសាសនា | ១៤.ការងារអត្រានុកូលដ្ឋាន                              | ១៥.ការងារនីត្យានុកូលកម្ម |
| ១៦.ការងាររដ្ឋបាល        | ១៧.ការផ្ទេរសិទ្ធិកាន់កាប់អចលនទ្រព្យដែលមិនទាន់ចុះបញ្ជី |                          |

# រចនាសម្ព័ន្ធគ្រប់គ្រងរបស់ការិយាល័យប្រកបេញ្ញាចូលតែមួយ



# ការធ្វើទំនើបកម្មការផ្តល់សេវា

❖ ឆ្នាំ២០១០៖ បានរៀបចំ កម្មវិធីព័ត៌មានវិទ្យាមួយសម្រាប់គ្រប់គ្រងទិន្នន័យផ្តល់សេវានៅ

## ការិយាល័យច្រកចេញចូលតែមួយ (OWSO-MIS)

- កម្មវិធីនេះ គឺជាប្រភេទកម្មវិធីសម្រាប់គ្រប់គ្រងផ្ទៃក្នុង (offline)
- ពិបាកក្នុងការតំឡើង (Install)
- សមត្ថភាពមានកំណត់
- មានការលំបាកក្នុងការបន្ថែមមុខងារថ្មីៗ កែសម្រួលប្រភេទសេវា
- មិនអាចធ្វើទំនើបកម្មបន្ថែម ឬអភិវឌ្ឍបន្តទៅជាការស្នើសុំសេវាតាមប្រព័ន្ធអនឡាញ

# ការធ្វើទំនើបកម្មការផ្តល់សេវា

❖ ឆ្នាំ២០២១៖ ដោយមានការជួយគាំទ្រពីអង្គការ GIZ អគ្គនាយកដ្ឋានរដ្ឋបាលបានរៀបចំ កែសម្រួល និងអភិវឌ្ឍកម្មវិធីព័ត៌មានវិទ្យាថ្មីមួយ កម្មវិធីព័ត៌មានវិទ្យាសម្រាប់ការគ្រប់គ្រង និងផ្តល់សេវានៅក្នុងការិយាល័យច្រកច្រកចេញចូលតែមួយនៃរដ្ឋបាលក្រុង ស្រុក ខណ្ឌ

- ❖ មានលក្ខណៈទំនើបជាងមុន (Online)
- ❖ អាចតភ្ជាប់ជាមួយកម្មវិធីព័ត៌មានវិទ្យា ឬប្រព័ន្ធគ្រប់គ្រងការផ្តល់សេវាដទៃទៀត
- ❖ អាចអភិវឌ្ឍបន្តឱ្យទៅជាកម្មវិធីផ្តល់សេវាតាមប្រព័ន្ធអនឡាញ ឬបង់កម្រៃសេវាតាមប្រព័ន្ធអនឡាញ ឬប្រព័ន្ធជនាគារ



**កម្មវិធីគ្រប់គ្រងទិន្នន័យ**  
**ការិយាល័យច្រកចេញចូលតែមួយ**  
**ក្រុង-ស្រុក-ខណ្ឌ**

ឈ្មោះគណនី

ពាក្យសម្គាល់

ចុះកូដប្រព័ន្ធ

**ថ្នាក់  
ជំនាញ**



**កម្មវិធីគ្រប់គ្រងទិន្នន័យ  
ការិយាល័យប្រកបេញចូលតែមួយ  
គ្រប់-ស្រុក-ខេត្ត**



**ប្រជា  
ពលរដ្ឋ**



**បណ្តាញ  
សេវា**





កម្មវិធីផ្តល់សេវារដ្ឋបាល

- អ្នកស្នើសុំសេវា
- ក្រុមហ៊ុនឬសហគ្រាស
- ហិរញ្ញវត្ថុ
- ប្រតិបត្តិការផ្សេងទៀត
- អនុវត្តការស្នើសុំតែគម្រូវ
- របាយការណ៍
- កំណត់ផ្សេងៗ

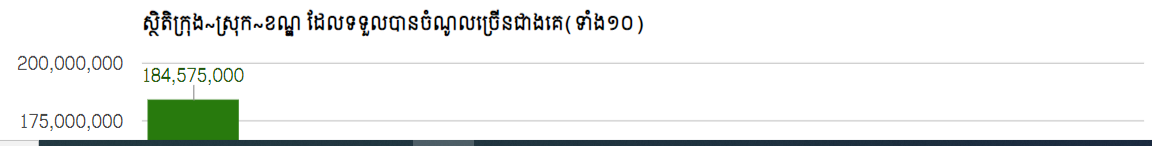
ឆ្នាំរដ្ឋបាល ឆ្នាំកំណត់បញ្ជីប្រឡង ឆ្នាំកំណត់បញ្ជីប្រឡង

2022 ទាំងអស់

<b>4,077</b> ការចុះបញ្ជីសេវា		<b>435/25,798,010</b> បេឡា		<b>624</b> ប្រធានការិយាល័យពិនិត្យ		<b>21,835</b> ពិនិត្យបច្ចេកទេស	
<b>53</b> បញ្ជូនទៅកាន់សាខាពន្ធដារ		<b>2,446</b> យោបល់ប្រធានការិយាល័យ		<b>794</b> យោបល់នាយករដ្ឋបាល		<b>9,984</b> យោបល់អ្នកមានសិទ្ធិសម្រេច	
<b>7,324</b> ឯកសារត្រួលបំប្លែងអតិថិជន		<b>46,531</b> បានប្រគល់ជូនអតិថិជន					

ស្ថិតិក្រុង-ស្រុក-ខណ្ឌ ដែលទទួលបានចំណូលច្រើនជាងគេ(ឆ្នាំ១១០)

ទាំងអស់



# IOS



## ក្រសួងមហាផ្ទៃ

អគ្គនាយកដ្ឋានរដ្ឋបាល  
នាយកដ្ឋានមុខងារ និងធនធាន



កម្មវិធីប្រើប្រាស់ប្រព័ន្ធគ្រប់គ្រងការងារ

លេខកូដចុះបញ្ជីសេវា

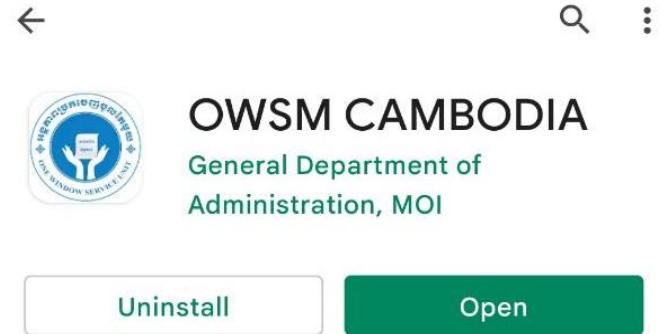
ស្វែងរក

ចាកចេញ

Copyright @2020



# Android



9:16

## ក្រសួងមហាផ្ទៃ

អគ្គនាយកដ្ឋានរដ្ឋបាល



# កម្រងសេវា

9:19 📶 🔋

< សេវាវដ្ឋបាលថ្នាក់ក្រុង-ស្រុក

- ការងារនីត្យានុកូលកម្ម >
- ការងាររដ្ឋបាល >
- ការងារអត្រានុកូលដ្ឋាន >
- វិស័យវប្បធម៌ និងវិចិត្រសិល្បៈ >
- វិស័យអប់រំ យុវជន និងកីឡា >
- វិស័យទេសចរណ៍ >
- វិស័យសំណង់ >
- ការផ្ទេរសិទ្ធិកាន់កាប់អចលនទ្រព្យដែលពុំទាន់ចុះបញ្ជី >
- វិស័យឧស្សាហកម្ម និងសិប្បកម្ម >
- វិស័យពាណិជ្ជកម្ម >

# ចរន្តការងារសារ

< លេខកូដចុះបញ្ជីសេវា [0320018...]

ឯកសារបណ្ណប្បន្នស្ថិតនៅ: ឯកសារគ្រលប់ជូនអតិថិជន

**ការចុះបញ្ជីសេវា**

លេខកូដ : 0320018100

មុខសេវា : ការចុះបញ្ជីកា និងទិដ្ឋាការសំណុំបែបបទ ស្តីពីសហគ្រាស គ្រឹះស្ថានដែលមានកម្មករ និយោជិតចាប់ពីចំនួន ០៨ នាក់ ដល់ ១០០ នាក់-ចុះទិដ្ឋាការ បទបញ្ជាផ្ទៃក្នុងរបស់សហគ្រាស

ថ្ងៃចុះបញ្ជីសេវា : 23-07-2020 15:04 PM

ថ្ងៃទទួលយក: 03-11-2020 15:04 PM

ឈ្មោះនាមករណ៍ : គ្រឹះស្ថានមីក្រូហិរញ្ញវត្ថុ ដាប៊ែលឃ្យូប៊ីហ្វាយនែន

តម្លៃ : 600,000

ចំនួន : 1

អាសយដ្ឋាន : ភូមិ ថ្មល់បែកសិច ឃុំ ស្វាយទាប ស្រុក ចំការលើ ខេត្ត កំពង់ចាម

< លេខកូដចុះបញ្ជីសេវា [0320018...]

**ដំណើរការងារសារ**

ល.រ	ចរន្តការងារសារ	កាលបរិច្ឆេទ
1	ការចុះបញ្ជីសេវា	23-07-2020 1
2	បេឡា	23-07-2020 1
3	ប្រធានពិនិត្យ	23-07-2020 1
4	ពិនិត្យបច្ចេកទេស	24-07-2020 1
5	យោបល់ប្រធាន	03-08-2020 0
6	យោបល់នាយករដ្ឋបាល	03-08-2020 0
7	យោបល់អ្នកមានសិទ្ធិសំរេច	03-08-2020 0

**ម្កតស្នើសុំសេវា**

លេខកូដ : 0320007423

ឈ្មោះ : គ្រឹះស្ថានមីក្រូហិរញ្ញវត្ថុ ដាប៊ែលឃ្យូប៊ីហ្វាយនែន

ភាសាខ្មែរ : ហ្វាយនែន

ឈ្មោះ :

ឡាតាំង :

ថ្ងៃខែឆ្នាំកំណើត : 01-01-0001

កំណើត :

ភេទ : ប្រុស

លេខទូរស័ព្ទ : 090-855-011

# បញ្ហាប្រឈម

- មិនទាន់បានរៀបចំឱ្យមានការផ្តល់សេវាជាក់លាក់សម្រាប់ការស្នើសុំបើកអាជីវកម្មផ្សេងៗរបស់ប្រជាពលរដ្ឋដែលមានការពាក់ព័ន្ធគ្នា
- ប្រជាពលរដ្ឋនៅមានទម្លាប់ពីងពាក់អ្នករត់ការ
- ការយល់ដឹង និងការប្រើប្រាស់ប្រព័ន្ធបច្ចេកវិទ្យានៅមានកម្រិត
- ថវិកាសម្រាប់វិនិយោគ និងការថែទាំប្រព័ន្ធបច្ចេកវិទ្យាព័ត៌មានវិទ្យានៅមានកម្រិត
- ពិបាកក្នុងការតភ្ជាប់ទិន្នន័យប្រព័ន្ធព័ត៌មានវិទ្យារបស់ក្រសួង ស្ថាប័ន អង្គភាពនានា
- មិនទាន់បានដាក់ចេញទម្រង់បែបបទ និងនីតិវិធីបច្ចេកទេសនៃការផ្តល់សេវាតាមវិស័យនីមួយៗឱ្យមានស្តង់ដារអនុវត្តរួមតែមួយទូទាំងប្រទេស

# ទិសដៅបន្ត

- លើកម្ពស់សមត្ថភាពរបស់មន្ត្រី និងការយល់ដឹងរបស់ប្រជាពលរដ្ឋពាក់ព័ន្ធនឹងការប្រើប្រាស់ប្រព័ន្ធបច្ចេកវិទ្យាព័ត៌មានវិទ្យា
- សហការជាមួយក្រសួង ស្ថាប័នជំនាញជាក់ចេញទម្រង់បែបបទ និងនីតិវិធីបច្ចេកទេសនៃការផ្តល់សេវាតាមវិស័យនីមួយៗ និងរៀបចំជាសេវាកញ្ចប់
- រៀបចំហេដ្ឋារចនាសម្ព័ន្ធសម្រាប់គាំទ្រការធ្វើទំនើបកម្មការផ្តល់សេវានៅរដ្ឋបាលថ្នាក់ក្រោមជាតិ
- រៀបចំឱ្យមានការផ្តល់សេវា និងការបង់កម្រៃសេវាតាមប្រព័ន្ធអនឡាញ

# සූපර්හින්දුයා

