



ព្រះរាជាណាចក្រកម្ពុជា
ជាតិ សាសនា ព្រះមហាក្សត្រ

រាជរដ្ឋាភិបាលកម្ពុជា

លេខ : ០៦.អនក្រ.ស.បក

អនុក្រឹត្យ
ស្តីពី

ការកាត់ថ្លៃដីទំហំ ៧០៧ ហិកតា ៨៩ អា ០៥ សង់ទីម៉ែ ចេញពីផែនការប្រមូលព្រៃឈើឆ្នាំ២០០២ និងធ្វើអនុបយោគថ្លៃដីទំហំ ៦២៧ ហិកតា ៦៦ អា ០៦ សង់ទីម៉ែ ជាដីឯកជនរបស់រដ្ឋ ដើម្បីប្រធានកម្មសិទ្ធិជូនប្រជាពលរដ្ឋដែលបានកាន់កាប់ ប្រើប្រាស់ និងអនុបយោគជាក់ស្តែង ចំនួន ៧៣៥ គ្រួសារ និងអក្សាទុកថ្លៃដីទំហំ ៨០ ហិកតា ២២ អា ៩៩ សង់ទីម៉ែ ជាដីសាធារណៈរបស់រដ្ឋ ព្រមទាំងផ្តល់សិទ្ធិជាកម្មសិទ្ធិលើក្បាលដី ស្ថិតនៅភូមិស្រែពោធិ៍ សង្កាត់ស្រះឫស្សី ក្រុងស្ទឹងត្រែង ខេត្តស្ទឹងត្រែង

រាជរដ្ឋាភិបាល

- បានឃើញរដ្ឋធម្មនុញ្ញនៃព្រះរាជាណាចក្រកម្ពុជា
- បានឃើញព្រះរាជក្រឹត្យលេខ នស/រកត/០៩១៨/៩២៥ ចុះថ្ងៃទី៦ ខែកញ្ញា ឆ្នាំ២០១៨ ស្តីពីការតែងតាំង រាជរដ្ឋាភិបាលនៃព្រះរាជាណាចក្រកម្ពុជា
- បានឃើញព្រះរាជក្រឹត្យលេខ នស/រកត/០៣២០/៤២១ ចុះថ្ងៃទី៣០ ខែមីនា ឆ្នាំ២០២០ ស្តីពីការតែងតាំង និងកែសម្រួលសមាសភាពរាជរដ្ឋាភិបាលនៃព្រះរាជាណាចក្រកម្ពុជា
- បានឃើញព្រះរាជក្រមលេខ នស/រកម/០៦១៨/០១២ ចុះថ្ងៃទី២៨ ខែមិថុនា ឆ្នាំ២០១៨ ដែលប្រកាស ឱ្យប្រើច្បាប់ស្តីពីការរៀបចំនិងការប្រព្រឹត្តទៅនៃគណៈរដ្ឋមន្ត្រី
- បានឃើញព្រះរាជក្រមលេខ នស/រកម/០៦៩៩/០៩ ចុះថ្ងៃទី២៣ ខែមិថុនា ឆ្នាំ១៩៩៩ ដែលប្រកាសឱ្យ ប្រើច្បាប់ស្តីពីការបង្កើតក្រសួងរៀបចំដែនដី នគរូបនីយកម្ម និងសំណង់
- បានឃើញព្រះរាជក្រមលេខ នស/រកម/០៨០១/១៤ ចុះថ្ងៃទី៣០ ខែសីហា ឆ្នាំ២០០១ ដែលប្រកាសឱ្យ ប្រើច្បាប់ភូមិបាល
- បានឃើញព្រះរាជក្រមលេខ នស/រកម/១១២០/០៣០ ចុះថ្ងៃទី១៤ ខែវិច្ឆិកា ឆ្នាំ២០២០ ដែលប្រកាសឱ្យ ប្រើច្បាប់ស្តីពីការគ្រប់គ្រង ការប្រើប្រាស់ និងការចាត់ចែងលើទ្រព្យសម្បត្តិរដ្ឋ
- បានឃើញព្រះរាជក្រឹត្យលេខ នស/រកត/០៨០៦/៣៣៩ ចុះថ្ងៃទី៣ ខែសីហា ឆ្នាំ២០០៦ ស្តីពីគោលការណ៍ និងបញ្ញត្តិអន្តរកាលនៃការធ្វើអនុបយោគទ្រព្យសម្បត្តិសាធារណៈរបស់រដ្ឋ និងរបស់នីតិបុគ្គលសាធារណៈ
- បានឃើញអនុក្រឹត្យលេខ១២៩ អនក្រ.បក ចុះថ្ងៃទី២៧ ខែវិច្ឆិកា ឆ្នាំ២០០៦ ស្តីពីវិធាន និងនីតិវិធីនៃ ការធ្វើអនុបយោគទ្រព្យសម្បត្តិសាធារណៈរបស់រដ្ឋ និងនីតិបុគ្គលសាធារណៈ
- យោងតាមសំណើរបស់រដ្ឋមន្ត្រីក្រសួងរៀបចំដែនដី នគរូបនីយកម្ម និងសំណង់

សម្រេច

មាត្រា ១ ..

កាត់ផ្ទៃដីទំហំ ៧០៧ ហិកតា ៨៩ អា ០៥ សង់ទីអា ចេញពីដីគម្របព្រៃឈើឆ្នាំ២០០២ និងធ្វើអនុបយោគ ផ្ទៃដីទំហំ ៦២៧ ហិកតា ៦៦ អា ០៦ សង់ទីអា ជាដីឯកជនរបស់រដ្ឋ ដើម្បីប្រទានកម្មសិទ្ធិជូនប្រជាពលរដ្ឋ ដែលបានកាន់កាប់ ប្រើប្រាស់ និងអាស្រ័យផលជាក់ស្តែង និងរក្សាទុកផ្ទៃដីទំហំ ៨០ ហិកតា ២២ អា ៩៩ សង់ទីអា ជាដីសាធារណៈរបស់រដ្ឋ ស្ថិតនៅភូមិស្រែពោធិ៍ សង្កាត់ស្រះឫស្សី ក្រុងស្ទឹងត្រែង ខេត្តស្ទឹងត្រែង តាមប្រព័ន្ធ កូអរដោណេ Project UTM Zone 48N Datum WGS 1984 ដូចមានផែនទីបង្ហាញទីតាំង និងតារាងនិយាមកា ជាឧបសម្ព័ន្ធ នៃអនុក្រឹត្យនេះ។

មាត្រា ២ ..

ប្រគល់អាណត្តិកាន់កាប់ និងបែងចែកដីឯកជនរបស់រដ្ឋដូចមានចែងក្នុងមាត្រា ១ ជូនគណៈកម្មាធិការ គ្រប់គ្រងដីរដ្ឋខេត្តស្ទឹងត្រែង ដើម្បីធ្វើការគ្រប់គ្រង និងចាត់ចែងស្របតាមនីតិវិធីជាធរមាន។

មាត្រា ៣ ..

ផ្តល់សិទ្ធិជាកម្មសិទ្ធិឯកជនចំនួន ៩០១ ក្បាលដី ជូនប្រជាពលរដ្ឋចំនួន ៧៣៥ គ្រួសារ ស្ថិតនៅភូមិស្រែពោធិ៍ សង្កាត់ស្រះឫស្សី ក្រុងស្ទឹងត្រែង ខេត្តស្ទឹងត្រែង។

មាត្រា ៤ ..

បទប្បញ្ញត្តិទាំងឡាយណាដែលផ្ទុយនឹងអនុក្រឹត្យនេះ ត្រូវទុកជានិរាករណ៍។

មាត្រា ៥ ..

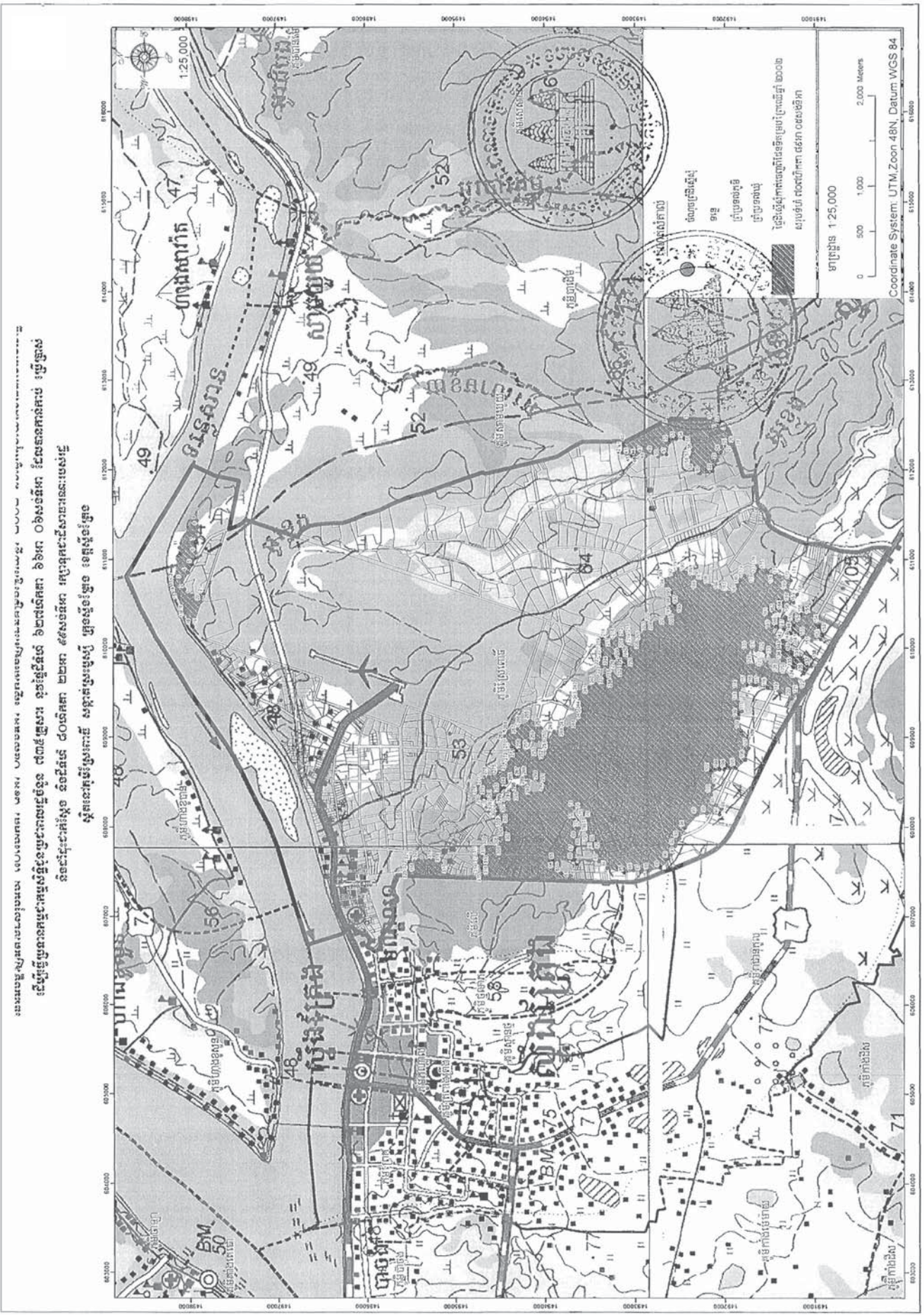
រដ្ឋមន្ត្រីទទួលបន្ទុកទីស្តីការគណៈរដ្ឋមន្ត្រី រដ្ឋមន្ត្រីក្រសួងសេដ្ឋកិច្ច និងហិរញ្ញវត្ថុ រដ្ឋមន្ត្រីក្រសួងរៀបចំដែនដី នគរូបនីយកម្ម និងសំណង់ រដ្ឋមន្ត្រីក្រសួងមហាផ្ទៃ រដ្ឋមន្ត្រីក្រសួងកសិកម្ម រុក្ខាប្រមាញ់ និងនេសាទ រដ្ឋមន្ត្រីគ្រប់ ក្រសួង និងប្រធានគ្រប់ស្ថាប័នដែលពាក់ព័ន្ធ និងអភិបាលនៃគណៈអភិបាលខេត្តស្ទឹងត្រែង ត្រូវទទួលបន្ទុកអនុវត្ត អនុក្រឹត្យនេះតាមភារកិច្ចរៀងៗខ្លួន ចាប់ពីថ្ងៃចុះហត្ថលេខាតទៅ។

ថ្ងៃ ចន្ទ ៧ កើត ខែ ឫស្សី ឆ្នាំ ស្តុក ច្រវែក ព.ស.២៥៦៦ ✓
ធ្វើនៅរាជធានីភ្នំពេញ ថ្ងៃទី ១០ ខែ មករា ឆ្នាំ២០២២

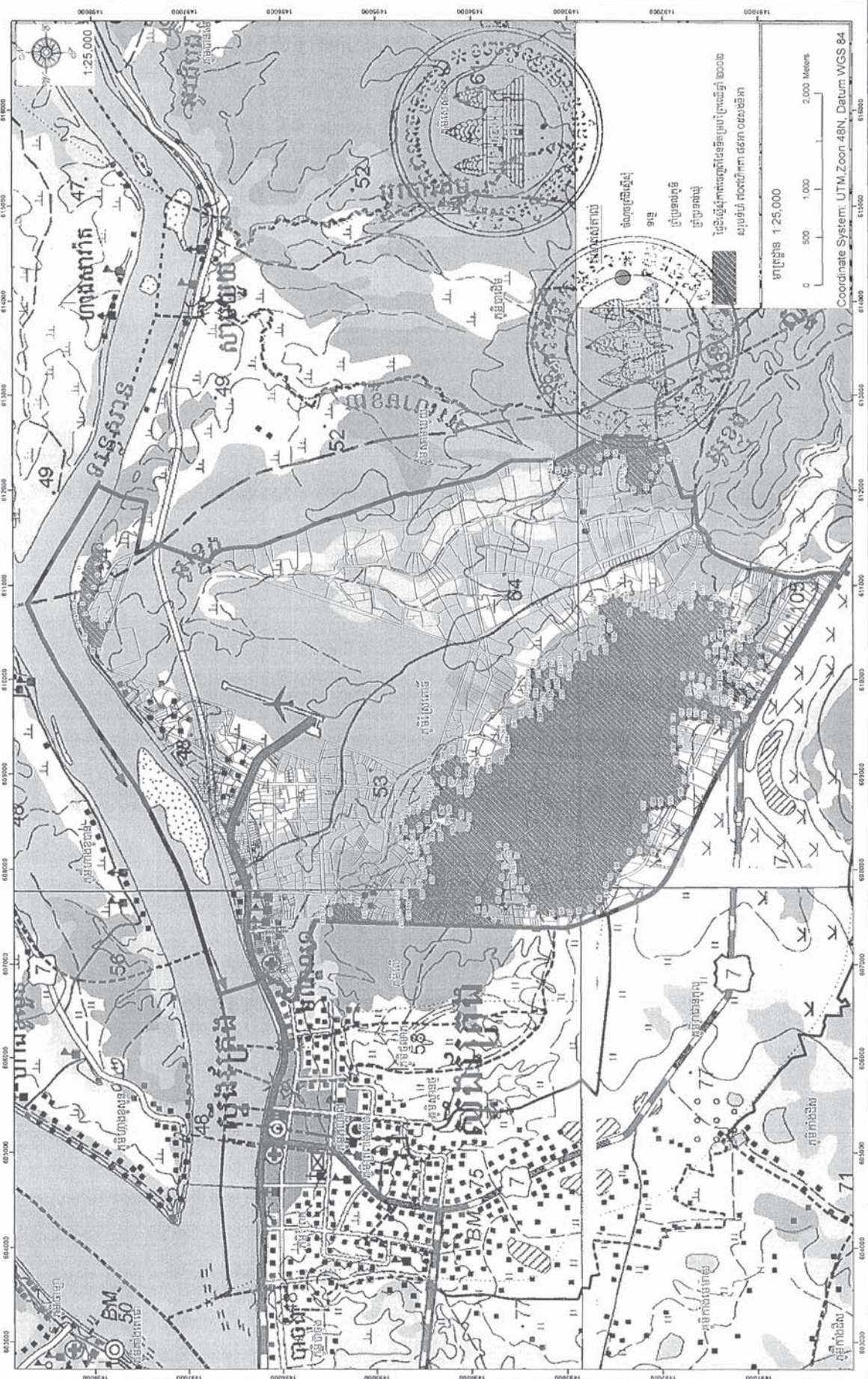


សម្តេចអគ្គមហាសេនាបតីតេជោ ហ៊ុន សែន

- កន្លែងទទួល:**
- ក្រសួងព្រះបរមរាជវាំង
 - អគ្គលេខាធិការដ្ឋានក្រុមប្រឹក្សាធម្មនុញ្ញ
 - អគ្គលេខាធិការដ្ឋានព្រឹទ្ធសភា
 - អគ្គលេខាធិការដ្ឋានរដ្ឋសភា
 - ឧទ្ធរណ៍យសម្តេចអគ្គមហាសេនាបតីតេជោនាយករដ្ឋមន្ត្រី
 - ឧទ្ធរណ៍យសម្តេច ឯកឧត្តម លោកជំទាវ ឧបនាយករដ្ឋមន្ត្រី
 - ដូចមាត្រា៥
 - រាជកិច្ច
 - ឯកសារ កាលប្បវត្តិ



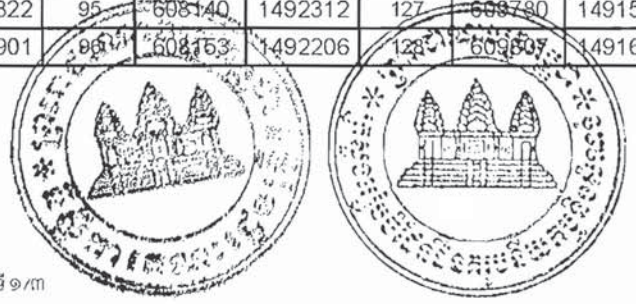
នេះគឺជាផែនទីប្រយោជន៍សម្រាប់ការស្រាវជ្រាវ និងការសិក្សា មិនមែនជាផែនទីប្រយោជន៍សម្រាប់ការសម្រេចចិត្ត
 ផែនទីប្រយោជន៍សម្រាប់ការស្រាវជ្រាវ និងការសិក្សា មិនមែនជាផែនទីប្រយោជន៍សម្រាប់ការសម្រេចចិត្ត
 ផែនទីប្រយោជន៍សម្រាប់ការស្រាវជ្រាវ និងការសិក្សា មិនមែនជាផែនទីប្រយោជន៍សម្រាប់ការសម្រេចចិត្ត



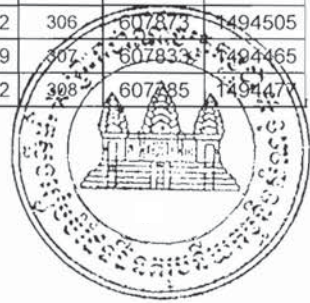
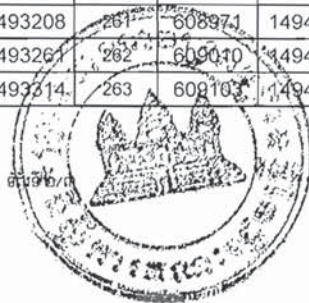
ការវិនិយោគកែលម្អផ្លូវជាតិលេខ ៧០ ពីហ្វែង ៨៩ គីឡូម៉ែត្រ ដល់ ១៥០ គីឡូម៉ែត្រ ភាគឦសាន ខេត្តកោះកុង ក្នុងកម្រិតថវិកា ២០០២
 និងប្រើប្រាស់យោងដោយប្រើប្រាស់ប្រព័ន្ធគ្រប់គ្រងប្រជាជន និងប្រព័ន្ធប្រជាពលរដ្ឋ ៧៣៥ គ្រួសារ ចុងផ្លូវជាតិលេខ ៧០
 ពីហ្វែង ៨៩ គីឡូម៉ែត្រ ដល់ ១៥០ គីឡូម៉ែត្រ ភាគឦសាន ខេត្តកោះកុង ក្នុងកម្រិតថវិកា ២០០២ ដើម្បីធ្វើប្រជាពលរដ្ឋ និងប្រព័ន្ធប្រជាពលរដ្ឋ
 ៧៣៥ គ្រួសារ ចុងផ្លូវជាតិលេខ ៧០ ពីហ្វែង ៨៩ គីឡូម៉ែត្រ ដល់ ១៥០ គីឡូម៉ែត្រ ភាគឦសាន ខេត្តកោះកុង ក្នុងកម្រិតថវិកា ២០០២

Projection UTM,Zone 48N,Datum WGS84

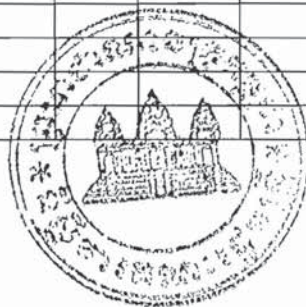
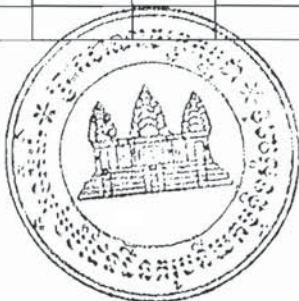
Point_ID	Easting	Northing	Point_ID	Easting	Northing	Point_ID	Easting	Northing	Point_ID	Easting	Northing
1	610600	1497961	33	612536	1492081	65	607631	1493888	97	608140	1492060
2	610667	1498040	34	612548	1492106	66	607631	1493679	98	608206	1492034
3	610772	1498066	35	612551	1492131	67	607724	1493668	99	608246	1492100
4	610852	1498000	36	612552	1492142	68	607788	1493650	100	608365	1492153
5	610944	1497947	37	612554	1492391	69	607869	1493641	101	608471	1492127
6	611077	1497908	38	612554	1492610	70	607988	1493615	102	608603	1492166
7	611196	1497908	39	612549	1492626	71	608081	1493668	103	608643	1492060
8	611368	1497881	40	612307	1493093	72	608147	1493721	104	608643	1492008
9	611434	1497895	41	612278	1493129	73	608213	1493668	105	608656	1491875
10	611451	1497946	42	612185	1493142	74	608188	1493614	106	608748	1491769
11	611134	1498099	43	612159	1493089	75	608141	1493558	107	608881	1491730
12	610766	1498156	44	612146	1493036	76	608096	1493536	108	608986	1491756
13	610706	1498150	45	612155	1493033	77	608085	1493522	109	609079	1491822
14	610623	1498134	46	612162	1493003	78	607949	1493522	110	609211	1491849
15	610603	1498108	47	612182	1492914	79	607827	1493510	111	609291	1491809
16	610408	1498045	48	612152	1492874	80	607829	1493477	112	609347	1491830
17	610396	1498038	49	612182	1492795	81	607789	1493457	113	609397	1491849
18	610249	1497960	50	612142	1492742	82	607747	1493436	114	609529	1491849
19	610251	1497947	51	612169	1492649	83	607617	1493399	115	609582	1491756
20	610524	1497856	52	612301	1492623	84	607543	1493307	116	609582	1491679
21	610619	1497825	53	612341	1492543	85	607488	1493121	117	609582	1491650
22	611983	1492133	54	612341	1492451	86	607517	1493019	118	609555	1491518
23	612103	1492080	55	612288	1492371	87	607505	1492934	119	609502	1491386
24	612195	1492041	56	612222	1492358	88	607518	1492841	120	609436	1491253
25	612261	1491988	57	612142	1492385	89	607544	1492722	121	609474	1491178
26	612288	1491948	58	612063	1492385	90	607650	1492629	122	609528	1491140
27	612253	1491914	59	611997	1492345	91	607696	1492607	123	609555	1491134
28	612255	1491912	60	611957	1492280	92	607792	1492558	124	609648	1491214
29	612433	1491976	61	607428	1493723	93	607875	1492510	125	609701	1491320
30	612464	1491989	62	607459	1493716	94	607994	1492444	126	609714	1491399
31	612490	1492009	63	607486	1493822	95	608140	1492312	127	609780	1491571
32	612515	1492046	64	607526	1493901	96	608153	1492206	128	609807	1491690



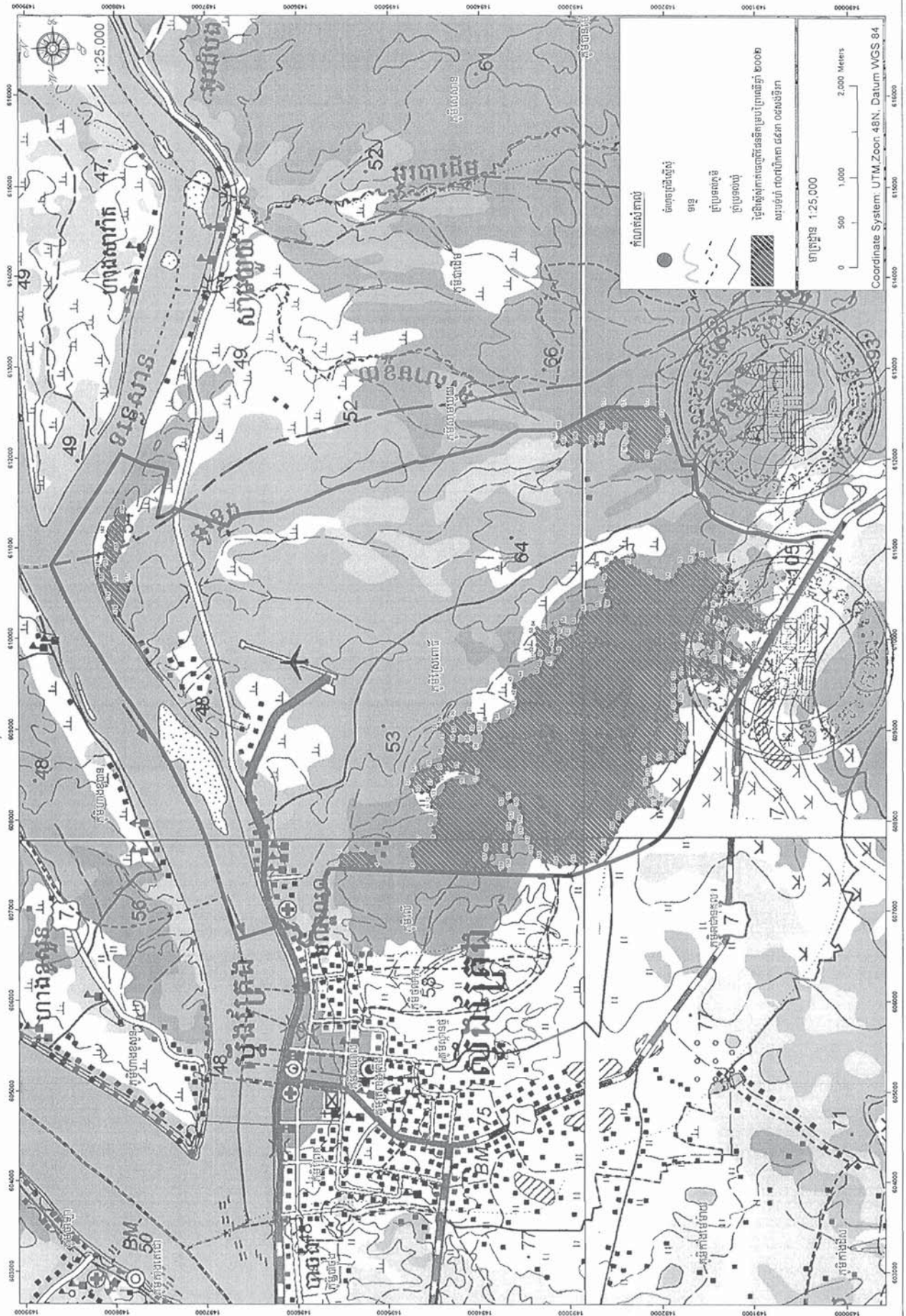
Point_ID	Easting	Northing	Point_ID	Easting	Northing	Point_ID	Easting	Northing	Point_ID	Easting	Northing
129	609899	1491743	174	610833	1491445	219	610118	1493368	264	609169	1494068
130	609965	1491743	175	610885	1491538	220	610052	1493390	265	609182	1494161
131	609979	1491650	176	610934	1491634	221	609933	1493364	266	609129	1494254
132	609952	1491545	177	610876	1491634	222	609830	1493387	267	609090	1494306
133	609908	1491469	178	610836	1491661	223	609791	1493367	268	609063	1494399
134	609860	1491359	179	610823	1491780	224	609791	1493301	269	609010	1494452
135	609780	1491240	180	610770	1491833	225	609831	1493235	270	608957	1494399
136	609714	1491121	181	610717	1491859	226	609884	1493235	271	608891	1494373
137	609793	1491042	182	610651	1491912	227	609910	1493235	272	608812	1494373
138	609873	1491068	183	610638	1491965	228	609910	1493169	273	608719	1494399
139	609886	1491161	184	610651	1492057	229	609870	1493169	274	608640	1494426
140	609952	1491253	185	610691	1492110	230	609857	1493116	275	608587	1494518
141	610045	1491280	186	610717	1492177	231	609831	1493089	276	608561	1494624
142	610080	1491350	187	610757	1492256	232	609791	1493142	277	608521	1494690
143	610084	1491359	188	610783	1492309	233	609751	1493169	278	608455	1494743
144	610098	1491425	189	610806	1492345	234	609685	1493195	279	608375	1494756
145	610204	1491478	190	610859	1492438	235	609712	1493248	280	608322	1494703
146	610243	1491425	191	610899	1492517	236	609738	1493301	281	608309	1494637
147	610217	1491346	192	610846	1492570	237	609685	1493341	282	608322	1494571
148	610174	1491281	193	610780	1492676	238	609632	1493341	283	608375	1494505
149	610164	1491267	194	610713	1492662	239	609620	1493329	284	608442	1494452
150	610124	1491134	195	610634	1492596	240	609599	1493436	285	608494	1494426
151	610084	1491042	196	610555	1492596	241	609562	1493510	286	608547	1494399
152	610098	1490936	197	610489	1492623	242	609506	1493621	287	608561	1494293
153	610164	1490896	198	610452	1492600	243	609469	1493621	288	608561	1494214
154	610270	1490949	199	610413	1492573	244	609358	1493584	289	608557	1494210
155	610376	1491042	200	610347	1492560	245	609247	1493584	290	608517	1494065
156	607484	1495526	201	610333	1492666	246	609154	1493640	291	608491	1493985
157	610389	1491148	202	610294	1492825	247	609099	1493770	292	608412	1494012
158	610389	1491267	203	610253	1492866	248	609092	1493774	293	608386	1494154
159	610349	1491333	204	610227	1492891	249	609063	1493896	294	608425	1494199
160	610336	1491412	205	610148	1492931	250	608971	1493962	295	608455	1494211
161	610349	1491505	206	610069	1492944	251	608852	1493962	296	608455	1494306
162	610392	1491512	207	610029	1492997	252	608772	1494002	297	608415	1494373
163	610383	1491485	208	609989	1493116	253	608772	1494082	298	608336	1494386
164	610422	1491392	209	609967	1493160	254	608852	1494095	299	608256	1494465
165	610475	1491353	210	610003	1493169	255	608852	1494174	300	608203	1494531
166	610515	1491339	211	610042	1493169	256	608865	1494254	301	608151	1494531
167	610515	1491234	212	610122	1493116	257	608905	1494254	302	608098	1494478
168	610608	1491194	213	610161	1493076	258	608957	1494240	303	608031	1494452
169	610647	1491300	214	610187	1493133	259	608957	1494174	304	607979	1494452
170	610766	1491260	215	610175	1493182	260	608957	1494095	305	607926	1494505
171	610819	1491273	216	610108	1493208	261	608971	1494042	306	607873	1494505
172	610819	1491392	217	610082	1493261	262	609010	1494029	307	607833	1494465
173	610852	1491425	218	610108	1493314	263	609103	1494042	308	607885	1494477



Point_ID	Easting	Northing																		
309	607784	1494631																		
310	607780	1494650																		
311	607687	1494743																		
312	607626	1494735																		
313	607616	1494721																		
314	607599	1494733																		
315	607469	1494696																		
316	607458	1494696																		
317	607470	1495085																		
318	607599	1495159																		
319	607636	1495251																		
320	607636	1495418																		
321	607617	1495510																		
322	607588	1495533																		
323	607506	1495527																		



ផែនទី ខ្យងសម្ព័ន្ធអនុក្រឹត្យស្រេច ០៨៤៧៧/ក.ស.វ.ស.ប. ចុះថ្ងៃទី .១១.០០... ខែ .៥.៧.៧៧..... ឆ្នាំ ២០៧៧.



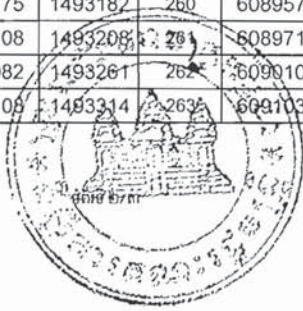
តារាងទិន្នន័យចំណុច ឧបសម្ព័ន្ធអនុក្រឹត្យលេខ ០២៧ អនក្រ.បក ចុះថ្ងៃទី ...១០... ខែ មករា... ឆ្នាំ ២០២១

Projection UTM,Zone 48N,Datum WGS84

Point_ID	Easting	Northing	Point_ID	Easting	Northing	Point_ID	Easting	Northing	Point_ID	Easting	Northing
1	610600	1497961	33	612536	1492081	65	607631	1493888	97	608140	1492060
2	610667	1498040	34	612548	1492106	66	607631	1493679	98	608206	1492034
3	610772	1498066	35	612551	1492131	67	607724	1493668	99	608246	1492100
4	610852	1498000	36	612552	1492142	68	607788	1493650	100	608365	1492153
5	610944	1497947	37	612554	1492391	69	607869	1493641	101	608471	1492127
6	611077	1497908	38	612554	1492610	70	607988	1493615	102	608603	1492166
7	611196	1497908	39	612549	1492626	71	608081	1493668	103	608643	1492060
8	611368	1497881	40	612307	1493093	72	608147	1493721	104	608643	1492008
9	611434	1497895	41	612278	1493129	73	608213	1493668	105	608656	1491875
10	611451	1497946	42	612185	1493142	74	608188	1493614	106	608748	1491769
11	611134	1498099	43	612159	1493089	75	608141	1493558	107	608881	1491730
12	610766	1498156	44	612146	1493036	76	608096	1493536	108	608986	1491756
13	610706	1498150	45	612155	1493033	77	608085	1493522	109	609079	1491822
14	610623	1498134	46	612162	1493003	78	607949	1493522	110	609211	1491849
15	610603	1498108	47	612182	1492914	79	607827	1493510	111	609291	1491809
16	610408	1498045	48	612152	1492874	80	607829	1493477	112	609347	1491830
17	610396	1498038	49	612182	1492795	81	607789	1493457	113	609397	1491849
18	610249	1497960	50	612142	1492742	82	607747	1493436	114	609529	1491849
19	610251	1497947	51	612169	1492649	83	607617	1493399	115	609582	1491756
20	610524	1497856	52	612301	1492623	84	607543	1493307	116	609582	1491679
21	610619	1497825	53	612341	1492543	85	607488	1493121	117	609582	1491650
22	611983	1492133	54	612341	1492451	86	607517	1493019	118	609555	1491518
23	612103	1492080	55	612288	1492371	87	607505	1492934	119	609502	1491386
24	612195	1492041	56	612222	1492358	88	607518	1492841	120	609436	1491253
25	612261	1491988	57	612142	1492385	89	607544	1492722	121	609474	1491178
26	612288	1491948	58	612063	1492385	90	607650	1492629	122	609528	1491140
27	612253	1491914	59	611997	1492345	91	607696	1492607	123	609555	1491134
28	612255	1491912	60	611957	1492280	92	607792	1492558	124	609648	1491214
29	612433	1491976	61	607428	1493723	93	607875	1492510	125	609701	1491320
30	612464	1491989	62	607459	1493716	94	607994	1492444	126	609714	1491399
31	612490	1492009	63	607486	1493822	95	608140	1492312	127	609730	1491571
32	612515	1492046	64	607526	1493901	96	608153	1492206	128	609807	1491690



Point_ID	Easting	Northing	Point_ID	Easting	Northing	Point_ID	Easting	Northing	Point_ID	Easting	Northing
129	609899	1491743	174	610833	1491445	219	610118	1493368	264	609169	1494068
130	609965	1491743	175	610885	1491538	220	610052	1493390	265	609182	1494161
131	609979	1491650	176	610934	1491634	221	609933	1493364	266	609129	1494254
132	609952	1491545	177	610876	1491634	222	609830	1493387	267	609090	1494306
133	609908	1491469	178	610836	1491661	223	609791	1493367	268	609063	1494399
134	609860	1491359	179	610823	1491780	224	609791	1493301	269	609010	1494452
135	609780	1491240	180	610770	1491833	225	609831	1493235	270	608957	1494399
136	609714	1491121	181	610717	1491859	226	609884	1493235	271	608891	1494373
137	609793	1491042	182	610651	1491912	227	609910	1493235	272	608812	1494373
138	609873	1491068	183	610638	1491965	228	609910	1493169	273	608719	1494399
139	609886	1491161	184	610651	1492057	229	609870	1493169	274	608640	1494426
140	609952	1491253	185	610691	1492110	230	609857	1493116	275	608587	1494518
141	610045	1491280	186	610717	1492177	231	609831	1493089	276	608561	1494624
142	610080	1491350	187	610757	1492256	232	609791	1493142	277	608521	1494690
143	610084	1491359	188	610783	1492309	233	609751	1493169	278	608455	1494743
144	610098	1491425	189	610806	1492345	234	609685	1493195	279	608375	1494756
145	610204	1491478	190	610859	1492438	235	609712	1493248	280	608322	1494703
146	610243	1491425	191	610899	1492517	236	609738	1493301	281	608309	1494637
147	610217	1491346	192	610846	1492570	237	609685	1493341	282	608322	1494571
148	610174	1491281	193	610780	1492676	238	609632	1493341	283	608375	1494505
149	610164	1491267	194	610713	1492662	239	609620	1493329	284	608442	1494452
150	610124	1491134	195	610634	1492596	240	609599	1493436	285	608494	1494426
151	610084	1491042	196	610555	1492596	241	609562	1493510	286	608547	1494399
152	610098	1490936	197	610489	1492623	242	609506	1493621	287	608561	1494293
153	610164	1490896	198	610452	1492600	243	609469	1493621	288	608561	1494214
154	610270	1490949	199	610413	1492573	244	609358	1493584	289	608557	1494210
155	610376	1491042	200	610347	1492560	245	609247	1493584	290	608517	1494065
156	607484	1495526	201	610333	1492666	246	609154	1493640	291	608491	1493985
157	610389	1491148	202	610294	1492825	247	609099	1493770	292	608412	1494012
158	610389	1491267	203	610253	1492866	248	609092	1493774	293	608386	1494154
159	610349	1491333	204	610227	1492891	249	609063	1493896	294	608425	1494199
160	610336	1491412	205	610148	1492931	250	608971	1493962	295	608455	1494211
161	610349	1491505	206	610069	1492944	251	608852	1493962	296	608455	1494306
162	610392	1491512	207	610029	1492997	252	608772	1494002	297	608415	1494373
163	610383	1491485	208	609989	1493116	253	608772	1494082	298	608336	1494386
164	610422	1491392	209	609967	1493160	254	608852	1494095	299	608256	1494465
165	610475	1491353	210	610003	1493169	255	608852	1494174	300	608203	1494531
166	610515	1491339	211	610042	1493169	256	608865	1494254	301	608151	1494531
167	610515	1491234	212	610122	1493116	257	608905	1494254	302	608098	1494478
168	610608	1491194	213	610161	1493076	258	608957	1494240	303	608031	1494452
169	610647	1491300	214	610187	1493133	259	608957	1494174	304	607979	1494452
170	610766	1491260	215	610175	1493182	260	608957	1494095	305	607926	1494505
171	610819	1491273	216	610108	1493208	261	608971	1494042	306	607873	1494505
172	610819	1491392	217	610082	1493261	262	609010	1494029	307	607833	1494465
173	610852	1491425	218	610109	1493314	263	609103	1494042	308	607780	1494477



Point_ID	Easting	Northing											
309	607784	1494631											
310	607780	1494650											
311	607687	1494743											
312	607626	1494735											
313	607616	1494721											
314	607599	1494733											
315	607469	1494696											
316	607458	1494696											
317	607470	1495085											
318	607599	1495159											
319	607636	1495251											
320	607636	1495418											
321	607617	1495510											
322	607588	1495533											
323	607506	1495527											

