

**ព្រះរាជាណាចក្រកម្ពុជា**  
**ជាតិ សាសនា ព្រះមហាក្សត្រ**

---

**កិច្ចព្រមព្រៀងកន្លែងនេសាទសហគមន៍ឆ្នេរកោះពេជ្រ**  
**និងឯកសារពាក់ព័ន្ធ**

## បញ្ជីអត្ថបទ

- កិច្ចព្រមព្រៀង
- ផែនទី
- បញ្ជីឈ្មោះគណៈកម្មការ , រចនាសម្ព័ន្ធ , បញ្ជីឈ្មោះសមាជិក
- សក្ខីកៈ
- បទបញ្ជាផ្ទៃក្នុង
- សេចក្តីថ្លែងការណ៍
- ឯកសារផ្សេងៗ
  - លិខិតសុំចុះកិច្ចព្រមព្រៀង
  - កំណត់ហេតុមហាសន្និបាត



**ព្រះរាជាណាចក្រកម្ពុជា**  
**ជាតិ សាសនា ព្រះមហាក្សត្រ**

**កិច្ចព្រមព្រៀងកន្លែងទេសានសហគមន៍**

- ឈ្មោះសហគមន៍ទេសាទ : ភ្នំព្រឹត កោះពងសត្វ
- ភូមិ : កន្ទួត , កំព្រីង , ភ្នំព្រឹត , អ្នកតា ,  
ថ្មី , បង្ក្រុះ
- សង្កាត់ : ភ្នំព្រឹត
- ភូមិ : កោះពងសត្វ , តាសុខ , ស្នាយដង្កត់ ,  
ព្រះអង្គ , អង្គាបុស្ស
- សង្កាត់ : កោះពងសត្វ
- ក្រុង : សិរីសោភ័ណ
- ខេត្ត : បន្ទាយមានជ័យ



# កិច្ចព្រមព្រៀង កន្លែងទេសាទសហគមន៍

## ១ ទា ១

នាយខណ្ឌរដ្ឋបាលជលផលបន្ទាយមានជ័យ ជាតំណាងស្របច្បាប់នៃរដ្ឋបាលជលផល មានអាស័យដ្ឋាននៅ : ភូមិតំពង់ស្វាយ សង្កាត់តំពង់ស្វាយ ក្រុងសិរីសោភ័ណ ទូរស័ព្ទលេខ ០១២ ៨៥៣ ៣៨៣ ហៅថា " ភាគី ក " ។

## និង

ប្រធានគណៈកម្មការសហគមន៍ទេសាទ ភ្នំពេញកោះពងសត្វ ជាតំណាងស្របច្បាប់ឱ្យសហគមន៍ទេសាទ ដែលមានអាសយដ្ឋានស្ថិតនៅ : ភូមិភ្នំពេញ សង្កាត់ភ្នំពេញ ក្រុងសិរីសោភ័ណ ខេត្តបន្ទាយមានជ័យ ទូរស័ព្ទលេខ ០៩២ ៨៧៩ ៥៥៦ ហៅថា " ភាគី ខ " ។

ភាគីទាំងពីរបានឯកភាពគ្នាចុះកិច្ចព្រមព្រៀងតាមលក្ខខណ្ឌដូចខាងក្រោម ៖

### ប្រការ ១.-

ភាគី ក ប្រគល់ដែនទេសាទដែលជាទ្រព្យសម្បត្តិរបស់រដ្ឋឱ្យភាគី ខ ធ្វើការគ្រប់គ្រង ការពារ អភិរក្ស អភិវឌ្ឍន៍ និងប្រើប្រាស់ធនធានជលផលរយៈពេល ៣ ឆ្នាំ ចាប់ពីថ្ងៃទី ០៦ ខែ ៥ ឆ្នាំ ២០១៧ រហូតដល់ថ្ងៃទី ០៦ ខែ ៥ ឆ្នាំ ២០២០ ដោយធានានូវចីរភាពតាមរយៈការរៀបចំសហគមន៍ទេសាទ ។

### ប្រការ ២.-

ដែនទេសាទនេះមានឈ្មោះថា " កន្លែងទេសាទសហគមន៍ ភ្នំពេញកោះពងសត្វ " ដែល លាតសន្ធឹងនៅក្នុង :

- ភូមិកន្ទួត សង្កាត់ភ្នំពេញ ក្រុងសិរីសោភ័ណ ខេត្តបន្ទាយមានជ័យ
- ភូមិតំព្រីង សង្កាត់ភ្នំពេញ ក្រុងសិរីសោភ័ណ ខេត្ត បន្ទាយមានជ័យ
- ភូមិភ្នំពេញ សង្កាត់ភ្នំពេញ ក្រុងសិរីសោភ័ណ ខេត្តបន្ទាយមានជ័យ
- ភូមិអ្នកតា សង្កាត់ភ្នំពេញ ក្រុងសិរីសោភ័ណ ខេត្តបន្ទាយមានជ័យ
- ភូមិថ្មី សង្កាត់ភ្នំពេញ ក្រុងសិរីសោភ័ណ ខេត្តបន្ទាយមានជ័យ
- ភូមិបង្ក្រុះ សង្កាត់ភ្នំពេញ ក្រុងសិរីសោភ័ណ ខេត្តបន្ទាយមានជ័យ
- ភូមិកោះពងសត្វ សង្កាត់កោះពងសត្វ ក្រុងសិរីសោភ័ណ ខេត្តបន្ទាយមានជ័យ
- ភូមិតាសុខ សង្កាត់កោះពងសត្វ ក្រុងសិរីសោភ័ណ ខេត្តបន្ទាយមានជ័យ





ភូមិស្វាយដង្កត់ សង្កាត់កោះពងសត្វ ក្រុងសិរីសោភ័ណ ខេត្តបន្ទាយមានជ័យ  
 ភូមិព្រះអង្គ សង្កាត់កោះពងសត្វ ក្រុងសិរីសោភ័ណ ខេត្តបន្ទាយមានជ័យ  
 ភូមិអង្គាបុស្ស សង្កាត់កោះពងសត្វ ក្រុងសិរីសោភ័ណ ខេត្តបន្ទាយមានជ័យ  
 មាននិយាយកាដូចខាងក្រោម :

ល.រ	ឈ្មោះ ទីតាំង	អាប័ស៊ីស	អរដោនេ
១	ចំនុចខាងត្បូងអន្លង់សង្កែ	២៩១៨១៧	១៥០០៧៣២
២	ចំនុចខាងជើងអន្លង់សង្កែ	២៩១៨៣៥	១៥ ០០៧៦៣
៣	ចំនុចអូរថ្ម	២៩២៧៣៩	១៤៩៩៤៩១
៤	របាលរដ្ឋាល ( ចំណុចតាកង )	២៩៣០៣៧	១៥០១២០៩
៥	មាត់ស្ទឹងខាងលិច ( អូរម្នាក់ )	២៨៣៦៩០	១៥០៣៥៨៨
៦	គល់ស្ពានអូរម្នាក់ ( ផ្លូវជាតិលេខ ៦ )	២៨៣២១៤	១៥០៤៨៤១
៧	ភូមិតាទង់ ឃុំព្រះពន្លា	២៨៣៧៧៩	១៥០៣៥២៥
៨	មាត់អូរចារាំងកណ្តាលខាងត្បូង	២៨៤២៧៥	១៥០២៧៨៧
៩	ចុងទំនប់ដាច់បួស្សីសាញ់	២៩២៨១១	១៥០៥១២៦
១០	ប្រឡាយថ្នកតាអាង	២៩១១០៧	១៥០៤៨៩០
១១	ភ្នំគោកកន្ទីល	២៩០៩១៩	១៥០៥៨៦៧
១២	ប្រឡាយនារី	២៨៤០៧០	១៥០០០៨២

A  
B  
C  
D  
E  
F

ដូចមានផែនទីដែលបានភ្ជាប់មកជាមួយ ។

**ប្រការ ៣.-**

ភាគី ក ត្រូវបំពេញភារកិច្ចជាអ្នកជួយសម្របសម្រួល ផ្តល់បច្ចេកទេស ទប់ស្កាត់បទល្មើស តាមដាន និងត្រួតពិនិត្យលើការរៀបចំ និងការប្រព្រឹត្តទៅរបស់សហគមន៍នេសាទដូចមានចែងនៅក្នុងមាត្រា ២៣ នៃអនុក្រឹត្យ លេខ ២៥ អនក្រ.បក ចុះថ្ងៃទី ២០ ខែ មីនា ឆ្នាំ ២០០៧ ស្តីពីការគ្រប់គ្រងសហគមន៍នេសាទ ។

**ប្រការ ៤.-**

ភាគី ខ ត្រូវរៀបចំ :-

- កន្លែងអភិរក្សព្រៃលិចទឹក
- ស្រះ អាង អន្លង់ត្រីមេពូជ



- កន្លែងអភិរក្សជីវចម្រុះ
- ស្ថាប័នប្រឡាយ ព្រែក បឹង ស្រះ
- ដាំព្រៃលិចទឹក
- ធ្វើវារីវប្បកម្ម
- បញ្ជូនសមាជិកសហគមន៍ដើម្បីរៀនសូត្រនូវបច្ចេកទេសផលិតពូជត្រី
- ការងារអភិវឌ្ឍន៍ផ្សេងៗទៀត ។

**ប្រការ ៥.-**

ភាគី ១ ត្រូវរៀបចំប្រជុំពិភាក្សាអំពីទំហំ ចំនួន ប្រវែង និងប្រភេទឧបករណ៍នេសាទ ដែលអនុញ្ញាតឱ្យប្រើប្រាស់នៅក្នុងកន្លែងនេសាទសហគមន៍ ឱ្យសមស្របតាមស្ថានភាពភូមិសាស្ត្រ និងពេលវេលា ផ្អែកតាមច្បាប់ស្តីពីជលផល និងលិខិតបង្គាន់គតិយុត្តិធានាដែលពាក់ព័ន្ធ ។

**ប្រការ ៦.-**

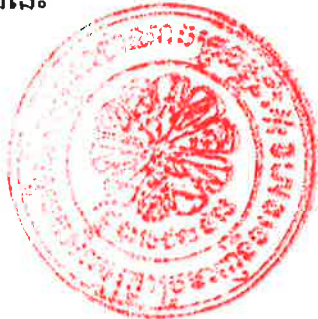
ភាគី ១ មានកាតព្វកិច្ចថែរក្សាការពារធនធានធម្មជាតិដូចខាងក្រោម ៖

- ការពារព្រៃលិចទឹក ដែលមានស្រាប់ឱ្យបានគង់វង្ស ចាត់វិធានការទប់ស្កាត់ និងបង្ការភ្លើងឆេះព្រៃ
- រក្សា និងការពារដីទំនាបលិចទឹកសម្រាប់ដាំព្រៃលិចទឹកឡើងវិញ
- លែងទៅក្នុងធម្មជាតិវិញនូវវារីសត្វដែលកំពុងរងគ្រោះថ្នាក់ជិតផុតពូជ នៅពេលដែលធ្វើនេសាទបាន
- ការពារសត្វព្រៃគ្រប់ប្រភេទនៅក្នុងដែននេសាទ ឬព្រៃលិចទឹក ។

**ប្រការ ៧.-**

ភាគី ១ មិនត្រូវធ្វើសកម្មភាពដែលបង្កឱ្យខូចដែននេសាទ ឬគ្រោះថ្នាក់ដល់ធនធានជលផលដូចខាងក្រោម ៖

- ចាប់នូវធនធានជលផលដែលកំពុងរងគ្រោះថ្នាក់ ដូចមានចែងក្នុងប្រកាសរបស់ក្រសួងកសិកម្ម រុក្ខាប្រមាញ់ និងនេសាទ ដូចជាផ្សាតជាដើម
- លើកទំនប់ លុប ឬដឹក បឹង ព្រែក ប្រឡាយ រណ្តៅ បៀ ស្រះ ដែលពុំមានការអនុញ្ញាតពីស្ថាប័នជំនាញ
- កាប់ ឆ្ការ គាស់ រាន ឈូសឆាយព្រៃលិចទឹកក្នុងគោលបំណងបំប្លែងដីជាកម្មសិទ្ធិ ឬវាតដីធ្វើស្រែចំការ ឬគោលបំណងផ្សេងៗឡើយ
- ធ្វើនេសាទ កាប់ព្រៃ ឬអុសក្នុងកន្លែងអភិរក្សជលផល ក្នុងកន្លែងនេសាទសហគមន៍
- ប្រើប្រាស់ឧបករណ៍ហាមឃាត់ ជាពិសេសឧបករណ៍នេសាទឆក់ត្រី និងឧបករណ៍នេសាទស្បែកមុង គ្រប់ប្រភេទ
- ប្រើប្រាស់ឧបករណ៍នេសាទខុសពីការកំណត់នៅក្នុងតារាងឧបសម្ព័ន្ធនៃកិច្ចព្រមព្រៀងនេះ



- ចិញ្ចឹមត្រី ឬដាំសារាយដែលជាពូជនាំឱ្យខូចដល់បរិស្ថានធម្មជាតិ បំផ្លិចបំផ្លាញដល់ធនធានជលផល ឬបង្កអន្តរាយដល់ដែននេសាទ
- ផលិត ទិញ លក់ ដឹកជញ្ជូន រក្សាទុកឧបករណ៍ឆក់ ឧបករណ៍នេសាទស្បែកមុងគ្រប់ប្រភេទ ឈើបយន្ត និងអ្ននអ្នសទឹកសាប
- ដាំ ឬថែរក្សាដំណាំឈូកក្នុងដែននេសាទ
- ធ្វើនេសាទដោយមង ឬអ្ននគ្រប់ប្រភេទដែលមានក្រឡាតូចជាង ១.៥ សង្កីម៉ែត្រ និងធំជាងដប់ប្រាំ (១៥) សង្កីម៉ែត្រ ក្នុងដែននេសាទទឹកសាប ។

**ប្រការ ៨.-**

ភាគី ១ ត្រូវចាត់វិធានការថែរក្សាការពារកន្លែងនេសាទសហគមន៍ដោយបំផុស ជំរុញ និងលើកទឹកចិត្តដល់សមាជិកសហគមន៍នេសាទគ្រប់រូបឱ្យរាយការណ៍ទៅសមត្ថកិច្ចរដ្ឋបាលជលផលដែលនៅជិតបំផុត ដើម្បីសហការទប់ស្កាត់បទល្មើសជលផល ។

**ប្រការ ៩.-**

ភាគី ១ ត្រូវអនុវត្តនូវភារកិច្ចដូចខាងក្រោម ៖

- ប្រតិបត្តិយ៉ាងម៉ឺងម៉ាត់តាមលក្ខន្តិកៈ បទបញ្ជាផ្ទៃក្នុង និងផែនការគ្រប់គ្រងកន្លែងនេសាទសហគមន៍
- ធានាឱ្យសមាជិកទាំងអស់ក្នុងសហគមន៍មានសិទ្ធិស្មើគ្នាលើការប្រើប្រាស់ធនធានជលផល
- សហការយ៉ាងជិតស្និទ្ធជាមួយរដ្ឋបាលជលផល ក្រុមប្រឹក្សាឃុំ សង្កាត់ និងអាជ្ញាធរដែលពាក់ព័ន្ធ ។

**ប្រការ ១០.-**

ប្រសិនបើភាគី ១ មិនអនុវត្តតាមប្រការទាំងឡាយនៃកិច្ចព្រមព្រៀងនេះ ធ្វើឱ្យអន្តរាយដល់ដែននេសាទ ឬធនធានជលផលត្រូវទទួលខុសត្រូវចំពោះមុខច្បាប់ជាធរមាន ។

**ប្រការ ១១.-**

កិច្ចព្រមព្រៀងកន្លែងនេសាទសហគមន៍ អាចបញ្ឈប់មុនពេលកំណត់ដោយផ្អែកលើសក្ខីណ្ណណាមួយដូចមានចែងក្នុងមាត្រា ២៧ នៃអនុក្រឹត្យ លេខ ២៥ អនក្រ.បក ចុះថ្ងៃទី ២០ ខែ មីនា ឆ្នាំ ២០០៧ ស្តីពីការគ្រប់គ្រងសហគមន៍នេសាទ ។



ក្នុងករណីដែលសហគមន៍នេសាទយល់ថា ការបញ្ឈប់កិច្ចព្រមព្រៀងពុំមានលក្ខណៈសមស្រប សហគមន៍នេសាទ អាចធ្វើការតវ៉ាមកប្រធានរដ្ឋបាលជលផលថ្នាក់កណ្តាល ។

**ប្រការ ១២.-**

កិច្ចព្រមព្រៀងនេះអាចធ្វើការកែប្រែបានតាមការឯកភាពរបស់ភាគីទាំង ២ ស្របតាមច្បាប់ និងលិខិតបទដ្ឋាន នានាពាក់ព័ន្ធនឹងសហគមន៍នេសាទ ។

កិច្ចព្រមព្រៀងនេះត្រូវតម្កល់ទុកនៅស្នាក់ការសហគមន៍នេសាទ សាលារៀន សង្កាត់ ខណ្ឌរដ្ឋបាលជលផល សាលា ខេត្ត ក្រុង រដ្ឋបាលជលផលថ្នាក់កណ្តាល និងក្រសួងកសិកម្ម រុក្ខាប្រមាញ់ និងនេសាទ ហើយអាចចម្លងជូនស្ថាប័នពាក់ព័ន្ធ ដោយច្បាប់ចម្លងត្រូវមានប្រថាប់ត្រា ។

បន្ទាយមានជ័យ ថ្ងៃទី...០៧...ខែ...៣...ឆ្នាំ២០០៩

ភាគី ១

**ប្រធានគណៈកម្មការសហគមន៍នេសាទ**

ហត្ថលេខា

**តាន់ គឹមក្រុយ**

ភាគី ២

**នាយករដ្ឋបាលជលផលបន្ទាយមានជ័យ**



ហត្ថលេខា

៧ - ៧៧

សាក្សី

ចៅសង្កាត់.....



ហត្ថលេខា

៧ - ៧៧







**សញ្ញាសំគាល់**

- ព្រំប្រទល់កន្លែងទេសាទសហគមន៍ (៤.៨៦៧.៥០ ហិកតា)
- កន្លែងអភិរក្សព្រៃមេពូជ
- ផ្លូវជាតិ
- សាលារៀន, សង្កាត់
- ចំណុចព្រំប្រទល់កន្លែងទេសាទសហគមន៍កត់ត្រាដោយឧបករណ៍ GPS

តារាងនិយាមកា		
CODE	X	Y
1	283215	1504841
2	283690	1503588
3	283779	1503525
4	284275	1502787
5	284070	1500082
6	292738	1499491
7	291816	1500732
8	291835	1500763
9	293038	1501209
10	292811	1505126
11	291107	1504890
12	290918	1505867

**ទេសាទសហគមន៍**

COORDINATION SYSTEM  
 - Projection : UTM  
 - Zone : 48 N  
 - Datum : Indian 60  
 - Spheroid : Everest  
 - Unit : Meter  
 - Scale : 1/ 50000  
 - Prepared by DCFD/ FIA

ក្រុងសេរីសោភ័ណ្ណ

០ ០.៥ ១ គ.ម

លេខ : ២៥៧៧/០៩ ស.ក.ត

បានឃើញ និងគោរពជូន

លោកអភិបាលក្រុងសេរីសោភ័ណ្ណ ដើម្បីពិនិត្យ និងសម្រួល

ថ្ងៃទី ០៧ ខែ តុលា ឆ្នាំ ២០០៩

**ស្រី បាវ**

លេខ : ២៥៧៧/០៩ ស.ក.ត

បានឃើញ និងបញ្ជូនមក

លោកនាយករដ្ឋបាលជលផលបន្ទាយមានជ័យ

ដើម្បីពិនិត្យ និងសម្រួល

ថ្ងៃទី ០៩ ខែ តុលា ឆ្នាំ ២០០៩

អភិបាលក្រុងសេរីសោភ័ណ្ណ

**ស្រី ភារី**

លេខ : ២៥៧៧/០៩ ស.ក.ត

បានឃើញ និងគោរពជូន

ឯកឧត្តមអភិបាលខេត្តបន្ទាយមានជ័យ ដើម្បីពិនិត្យ និងសម្រួល

ថ្ងៃទី ១០ ខែ តុលា ឆ្នាំ ២០០៩

នាយករដ្ឋបាលជលផលខាងជើងបឹងទន្លេសាប

នាយករដ្ឋបាលជលផលបន្ទាយមានជ័យ

**ស្រី វិសាល**

លេខ : ២៥៧៧/០៩ ស.ក.ត

បានឃើញ និងគោរពជូន

ឯកឧត្តមរដ្ឋមន្ត្រីក្រសួងកសិកម្ម រុក្ខាប្រមាញ់ និងនេសាទ

ដើម្បីពិនិត្យ និងសម្រួល

ថ្ងៃទី ១០ ខែ តុលា ឆ្នាំ ២០០៩

ប្រតិភូរាជរដ្ឋាភិបាលកម្ពុជា ទទួលបន្ទុកជា

ប្រធានរដ្ឋបាលជលផល ដើម្បីពិនិត្យ និងសម្រួល

ថ្ងៃទី ១០ ខែ តុលា ឆ្នាំ ២០០៩

អភិបាលខេត្តបន្ទាយមានជ័យ

**ស្រី ភារី**

លេខ : ២៥៧៧/០៩ ស.ក.ត

បានឃើញ និងបញ្ជូនមក

ឯកឧត្តមប្រតិភូរាជរដ្ឋាភិបាលកម្ពុជា ទទួលបន្ទុកជា

ប្រធានរដ្ឋបាលជលផល ដើម្បីពិនិត្យ និងសម្រួល

ថ្ងៃទី ១០ ខែ តុលា ឆ្នាំ ២០០៩

អភិបាលខេត្តបន្ទាយមានជ័យ

**ស្រី ភារី**

លេខ : ២៥៧៧/០៩ ស.ក.ត

បានឃើញ និងបញ្ជូនមក

ឯកឧត្តមរដ្ឋមន្ត្រីក្រសួងកសិកម្ម រុក្ខាប្រមាញ់ និងនេសាទ

ដើម្បីពិនិត្យ និងសម្រួល

ថ្ងៃទី ១០ ខែ តុលា ឆ្នាំ ២០០៩

ប្រតិភូរាជរដ្ឋាភិបាលកម្ពុជា ទទួលបន្ទុកជា

ប្រធានរដ្ឋបាលជលផល ដើម្បីពិនិត្យ និងសម្រួល

ថ្ងៃទី ១០ ខែ តុលា ឆ្នាំ ២០០៩

អភិបាលខេត្តបន្ទាយមានជ័យ

**ស្រី ភារី**

លេខ : ២៥៧៧/០៩ ស.ក.ត

បានឃើញ និងគោរពជូន

លោកអភិបាលក្រុងសេរីសោភ័ណ្ណ ដើម្បីពិនិត្យ និងសម្រួល

ថ្ងៃទី ១០ ខែ តុលា ឆ្នាំ ២០០៩

**ស្រី ភារី**

លេខ : ២៥៧៧/០៩ ស.ក.ត

បានឃើញ និងគោរពជូន

លោកអភិបាលក្រុងសេរីសោភ័ណ្ណ ដើម្បីពិនិត្យ និងសម្រួល

ថ្ងៃទី ១០ ខែ តុលា ឆ្នាំ ២០០៩

អភិបាលក្រុងសេរីសោភ័ណ្ណ

**ស្រី ភារី**

លេខ : ២៥៧៧/០៩ ស.ក.ត

បានឃើញ និងបញ្ជូនមក

ឯកឧត្តមនាយករដ្ឋមន្ត្រីរាជរដ្ឋាភិបាលកម្ពុជា ទទួលបន្ទុកជា

ប្រធានរដ្ឋបាលជលផល ដើម្បីពិនិត្យ និងសម្រួល

ថ្ងៃទី ១០ ខែ តុលា ឆ្នាំ ២០០៩

អភិបាលខេត្តបន្ទាយមានជ័យ

**ស្រី ភារី**

លេខ : ២៥៧៧/០៩ ស.ក.ត

បានឃើញ និងគោរពជូន

ឯកឧត្តមរដ្ឋមន្ត្រីក្រសួងកសិកម្ម រុក្ខាប្រមាញ់ និងនេសាទ

ដើម្បីពិនិត្យ និងសម្រួល

ថ្ងៃទី ១០ ខែ តុលា ឆ្នាំ ២០០៩

ប្រតិភូរាជរដ្ឋាភិបាលកម្ពុជា ទទួលបន្ទុកជា

ប្រធានរដ្ឋបាលជលផល ដើម្បីពិនិត្យ និងសម្រួល

ថ្ងៃទី ១០ ខែ តុលា ឆ្នាំ ២០០៩

អភិបាលខេត្តបន្ទាយមានជ័យ

**ស្រី ភារី**



**បញ្ជីឈ្មោះគណៈកម្មការសហគមន៍នេសាទ**

**ភ្នំពេញ កោះពេសត្វ**

សង្កាត់ភ្នំពេញ និងសង្កាត់កោះពេសត្វ ក្រុងសិរីសោភ័ណ ខេត្តបន្ទាយមានជ័យ

ល.រ	នាម និងគោតនាម	ភេទ	អាយុ	ភូមិ	តួនាទី
១	តាន់-គឹមក្រយ	ស្រី	៥២	កំព្រីង	ប្រធាន
២	មួង-ហោន	ប្រុស	៥៨	ថ្មី	អនុប្រធាន
៣	ឆាយ-រឿង	ប្រុស	៣៦	ស្វាយដង្កត់	អនុប្រធាន
៤	ឡៅ-ដី	ប្រុស	៦៥	អ្នកតា	លេខាធិការ
៥	ទូច-រឹត	ប្រុស	៤១	កន្ទុក	ផ្សព្វផ្សាយ
៦	ក.វ៉ា-ធីតា	ស្រី	២៨	អង្គាបុស្ស	គណនេយ្យ
៧	ឈិត ឃឹម	ប្រុស	៤៨	ភ្នំពេញ	ល្បាត

ធ្វើនៅ ភ្នំពេញ , ថ្ងៃទី ១១ ខែ កញ្ញា ឆ្នាំ ២០០៩

ប្រធានគណៈកម្មការសហគមន៍នេសាទ

បានឃើញ និងបញ្ជាក់ថា : ឈ្មោះនៅក្នុងបញ្ជី

ខាងលើ ពិតជាសមាជិកគណៈកម្មការសហគមន៍នេសាទ

ភ្នំពេញ កោះពេសត្វ ពិតប្រាកដមែន ។

ភ្នំពេញ , ថ្ងៃទី ១១ ខែ កញ្ញា ២០០៩

កោះពេសត្វ , ថ្ងៃទី ១១ ខែ កញ្ញា ២០០៩



**ឌី ហោន**

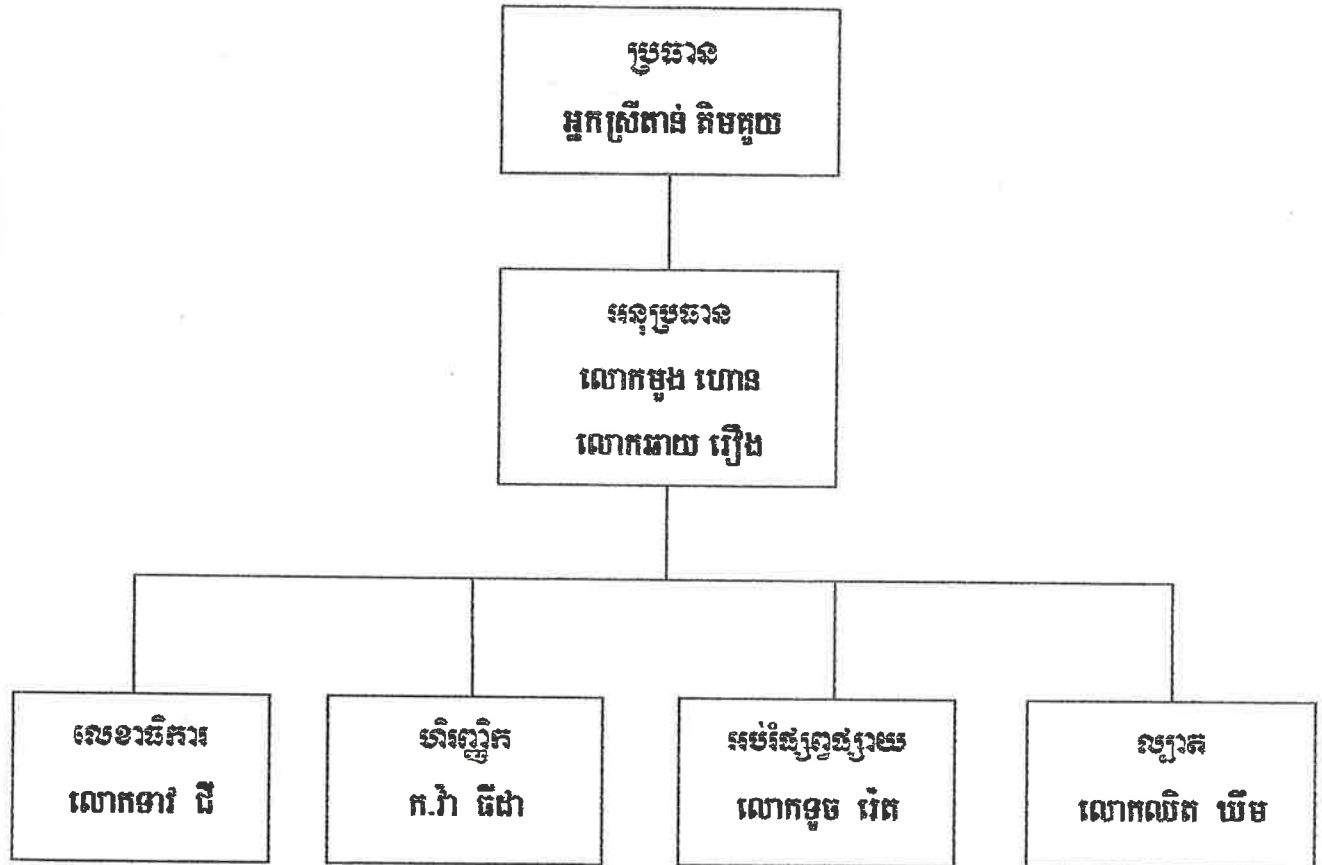
**ម៉ុង អាន**

*Handwritten signature*  
**តាន់ គឹមក្រយ**





**មេធាវីស្ត្រីក្នុងគណៈកម្មការសហគមន៍លេសាង ភ្នំពេញ ភ្នំពេញ**



**បញ្ជីឈ្មោះសមាជិកសហគមន៍នេសាទ  
ភ្នំត កោះពងសត្វ**

ភូមិកន្ទួត , កំព្រីង, ភ្នំត, អ្នកតា , ថ្មី , បង្រុះ សង្កាត់ភ្នំត

ភូមិកោះពងសត្វ , តាសុខ , ព្រះអង្គ , ស្នាយដង្កត់ អង្គារបុស្ស សង្កាត់កោះពងសត្វ

ល.រ	ឈ្មោះ	ភេទ	អាយុ	ភូមិ	សង្កាត់	ថ្ងៃ.ខែ.ឆ្នាំចូល	ផ្សេង ៗ
1	ថាវ យុន	ប	27 ✓	ស្នាយដង្កត់	កោះពងសត្វ	04/05/07	
2	ប្លង ណែត	ស	34	ស្នាយដង្កត់	កោះពងសត្វ	04/05/07	
3	សារេន សំណាង	ប	24 ✓	ស្នាយដង្កត់	កោះពងសត្វ	04/05/07	
4	ចាន់ នឿន	ស	50	ស្នាយដង្កត់	កោះពងសត្វ	04/05/07	
5	ផុង ភី	ប	49	ស្នាយដង្កត់	កោះពងសត្វ	04/05/07	
6	សំ សារឹម	ប	49	ស្នាយដង្កត់	កោះពងសត្វ	04/05/07	
7	ឈឿយ ប៉ុល	ស	42	ស្នាយដង្កត់	កោះពងសត្វ	04/05/07	
8	សុខ ជឿត	ប	44	ស្នាយដង្កត់	កោះពងសត្វ	04/05/07	
9	សំ សារី	ស	21 ✓	ស្នាយដង្កត់	កោះពងសត្វ	04/05/07	
10	ផុង ចាន់ជឿន	ស	57	ស្នាយដង្កត់	កោះពងសត្វ	04/05/07	
11	គង់ ពា	ប	48	ស្នាយដង្កត់	កោះពងសត្វ	04/05/07	
12	ខួត សារួន	ប	50	ស្នាយដង្កត់	កោះពងសត្វ	04/05/07	
13	ឡី សាលឿន	ស	44	ស្នាយដង្កត់	កោះពងសត្វ	04/05/07	
14	ទុន កិ	ស	38	ស្នាយដង្កត់	កោះពងសត្វ	04/05/07	
15	ទុន សាអែម	ស	48	ស្នាយដង្កត់	កោះពងសត្វ	04/05/07	
16	ម៉ាល វណ្ណនី	ស	24 ✓	ស្នាយដង្កត់	កោះពងសត្វ	04/05/07	
17	យិត ហៀត	ស	29 ✓	ស្នាយដង្កត់	កោះពងសត្វ	04/05/07	
18	ម៉ៅ គន្ធី	ស	27 ✓	ស្នាយដង្កត់	កោះពងសត្វ	04/05/07	
19	ស្រី គង្គា	ស	22 ✓	ស្នាយដង្កត់	កោះពងសត្វ	04/05/07	
20	កង ផា	ស	50	ស្នាយដង្កត់	កោះពងសត្វ	04/05/07	
21	ហាក់ ម៉ុង	ប	31	ស្នាយដង្កត់	កោះពងសត្វ	04/05/07	
22	កង អួន	ស	26 ✓	ស្នាយដង្កត់	កោះពងសត្វ	04/05/07	
23	សម ផុន	ប	31	ស្នាយដង្កត់	កោះពងសត្វ	04/05/07	
24	ថាវ យ៉ែន	ស	31	ស្នាយដង្កត់	កោះពងសត្វ	04/05/07	
25	សេរី យីវ	ប	52	ស្នាយដង្កត់	កោះពងសត្វ	04/05/07	
26	ឈឺន វិត	ប	26 ✓	ស្នាយដង្កត់	កោះពងសត្វ	04/05/07	
27	ឃ្លាង សារ៉យ	ស	28 ✓	ស្នាយដង្កត់	កោះពងសត្វ	04/05/07	
28	វែន ភាព	ប	37	ស្នាយដង្កត់	កោះពងសត្វ	04/05/07	

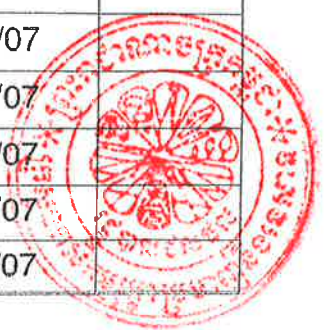


29	រឿង ឡើង	ស	38	ស្នាយដង្កត់	កោះពងសត្វ	04/05/07	
30	រឿង សេន	ប	59	ស្នាយដង្កត់	កោះពងសត្វ	04/05/07	
31	អូ ប៉ោះ	ប	40	ស្នាយដង្កត់	កោះពងសត្វ	04/05/07	
32	យ៉ាត ឆាត	ប	33	ស្នាយដង្កត់	កោះពងសត្វ	04/05/07	
33	ម៉ាន់ ហោន	ប	32	ស្នាយដង្កត់	កោះពងសត្វ	04/05/07	
34	ឆាង ញ៉ាក់	ប	49	ស្នាយដង្កត់	កោះពងសត្វ	04/05/07	
35	តឹម វណ្ណៈ	ប	32	ស្នាយដង្កត់	កោះពងសត្វ	04/05/07	
36	ខាំ វណ្ណនី	ប	37	ស្នាយដង្កត់	កោះពងសត្វ	04/05/07	
37	ហួន មៅ	ប	38	ស្នាយដង្កត់	កោះពងសត្វ	04/05/07	
38	លួន ធំ	ប	42	ស្នាយដង្កត់	កោះពងសត្វ	04/05/07	
39	នួន សុជា	ប	23 ✓	ស្នាយដង្កត់	កោះពងសត្វ	04/05/07	
40	សុខ យឿត	ប	52	ស្នាយដង្កត់	កោះពងសត្វ	04/05/07	
41	លឿង អ៊ុក	ស	34	ស្នាយដង្កត់	កោះពងសត្វ	04/05/07	
42	ឆាយ រឿង	ប	34	ស្នាយដង្កត់	កោះពងសត្វ	04/05/07	
43	អ៊ុក ទីណា	ស	36	ស្នាយដង្កត់	កោះពងសត្វ	04/05/07	
44	ម៉ាន់ ហុង	ប	34	ស្នាយដង្កត់	កោះពងសត្វ	04/05/07	
45	វង្ស ជេត	ប	36	ស្នាយដង្កត់	កោះពងសត្វ	04/05/07	
46	ស្រីល ពាច	ប	40	ស្នាយដង្កត់	កោះពងសត្វ	04/05/07	
47	ហាក់ សុង	ប	25 ✓	ស្នាយដង្កត់	កោះពងសត្វ	04/05/07	
48	ចាន់ ចាប	ស	40	ស្នាយដង្កត់	កោះពងសត្វ	04/05/07	
49	អ៊ុល កុញ	ប	45	ស្នាយដង្កត់	កោះពងសត្វ	04/05/07	
50	ម៉ាន់ គឹមហាន	ស	31	ស្នាយដង្កត់	កោះពងសត្វ	04/05/07	
51	វ៉ា ម៉េង	ប	27 ✓	ស្នាយដង្កត់	កោះពងសត្វ	04/05/07	
52	ក្រូច គឹមសួន	ស	30	ស្នាយដង្កត់	កោះពងសត្វ	04/05/07	
53	ប្លុង អឿយ	ប	43	ស្នាយដង្កត់	កោះពងសត្វ	04/05/07	
54	សន ម៉ី	ប	40	ស្នាយដង្កត់	កោះពងសត្វ	04/05/07	
55	សុខ គឹមយ៉ាន	ស	19 ✓	ស្នាយដង្កត់	កោះពងសត្វ	04/05/07	
56	សេក កួន	ស	51	ស្នាយដង្កត់	កោះពងសត្វ	04/05/07	
57	សុខ ឡាត	ស	43	ស្នាយដង្កត់	កោះពងសត្វ	04/05/07	
58	អាម ធៀន	ប	56	ស្នាយដង្កត់	កោះពងសត្វ	04/05/07	
59	អាម ធី	ប	18 ✓	ស្នាយដង្កត់	កោះពងសត្វ	04/05/07	
60	ហួន ម៉្លះ	ប	32	ស្នាយដង្កត់	កោះពងសត្វ	04/05/07	
61	អ៊ុម សុជាតិ	ស	26 ✓	ស្នាយដង្កត់	កោះពងសត្វ	04/05/07	
62	ដាំ យ៉ាង	ប	41	ស្នាយដង្កត់	កោះពងសត្វ	04/05/07	
63	ចាប ភិណ្ណ	ប	30	ស្នាយដង្កត់	កោះពងសត្វ	04/05/07	

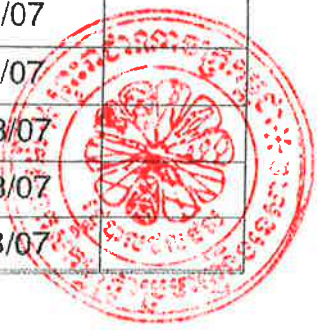




64	ព្រឿង ធុក	ស	34	ស្នាយដង្កត់	កោះពងសត្វ	04/05/07	
65	ដាំ យៀត	ប	39	ស្នាយដង្កត់	កោះពងសត្វ	04/05/07	
66	កង ឆរី	ស	23	ស្នាយដង្កត់	កោះពងសត្វ	04/05/07	
67	ដាន យ៉ង	ប	33	ស្នាយដង្កត់	កោះពងសត្វ	04/05/07	
68	ទិក្ស សន	ប	27	ស្នាយដង្កត់	កោះពងសត្វ	04/05/07	
69	ក្រូច យ៉ត	ប	25	ស្នាយដង្កត់	កោះពងសត្វ	04/05/07	
70	លៀម តិ	ប	29	ស្នាយដង្កត់	កោះពងសត្វ	04/05/07	
71	ព្រឿម យ៉ាន	ស	61	ស្នាយដង្កត់	កោះពងសត្វ	04/05/07	
72	រៀង ជឿន	ប	66	ស្នាយដង្កត់	កោះពងសត្វ	04/05/07	
73	កៀន សារីន	ស	28	ស្នាយដង្កត់	កោះពងសត្វ	04/05/07	
74	ប៊ុន សា	ប	34	ស្នាយដង្កត់	កោះពងសត្វ	04/05/07	
75	យូ មឿង	ស	48	ស្នាយដង្កត់	កោះពងសត្វ	04/05/07	
76	លឹម តាង	ប	25	ស្នាយដង្កត់	កោះពងសត្វ	04/05/07	
77	គឿន មុំ	ស	18	ស្នាយដង្កត់	កោះពងសត្វ	04/05/07	
78	គឿន កាមល់	ស	20	ស្នាយដង្កត់	កោះពងសត្វ	04/05/07	
79	គឿន សារុន	ស	21	ស្នាយដង្កត់	កោះពងសត្វ	04/05/07	
80	គឿន សារីន្ត	ស	25	ស្នាយដង្កត់	កោះពងសត្វ	04/05/07	
81	សៅ សម	ប	57	ស្នាយដង្កត់	កោះពងសត្វ	04/05/07	
82	តាប កុយ	ប	35	ស្នាយដង្កត់	កោះពងសត្វ	04/05/07	
83	ទូយ នឿត	ស	32	ស្នាយដង្កត់	កោះពងសត្វ	04/05/07	
84	សោម យ៉ាន់ណា	ស	49	ស្នាយដង្កត់	កោះពងសត្វ	04/05/07	
85	ឈីន បាន	ប	50	ស្នាយដង្កត់	កោះពងសត្វ	04/05/07	
86	សុខ គឹមឃី	ស	23	ស្នាយដង្កត់	កោះពងសត្វ	04/05/07	
87	ស្រីល ណាន	ប	56	ស្នាយដង្កត់	កោះពងសត្វ	04/05/07	
88	មេច ចក់	ប	46	ស្នាយដង្កត់	កោះពងសត្វ	04/05/07	
89	ប៊ុន នី	ប	28	ស្នាយដង្កត់	កោះពងសត្វ	04/05/07	
90	ឡាត់ ភួន	ប	61	ស្នាយដង្កត់	កោះពងសត្វ	04/05/07	
91	ចាន់ សារិត	ប	59	ស្នាយដង្កត់	កោះពងសត្វ	04/05/07	
92	រៀន សម្បត្តិ	ស	26	ស្នាយដង្កត់	កោះពងសត្វ	04/05/07	
93	អូ គឹមរ៉ាន	ស	44	បង្រៀន	ភ្នំត	17/3/07	
94	សេក ណារិន	ស	43	បង្រៀន	ភ្នំត	17/3/07	
95	ទិក្ស ជា	ស	29	បង្រៀន	ភ្នំត	17/3/07	
96	ទិម សុភាក់	ប	37	បង្រៀន	ភ្នំត	17/3/07	
97	គង់ នី	ប	43	បង្រៀន	ភ្នំត	17/3/07	
98	សុខ វីរៈ	ប	18	បង្រៀន	ភ្នំត	17/3/07	

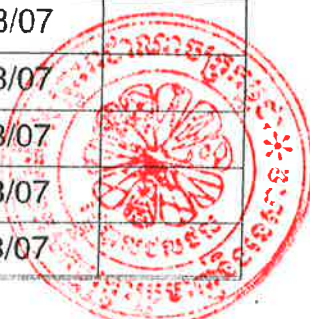


99	សុខ ទៀង	ប	63	បង្រៀន	ភ្នំពេញ	17/3/07	
100	ភីង ឆីង	ស	29 ✓	បង្រៀន	ភ្នំពេញ	17/3/07	
101	ថង អ៊ុយ	ប	42	បង្រៀន	ភ្នំពេញ	17/3/07	
102	ដាវ ឡាំ	ស	53	បង្រៀន	ភ្នំពេញ	17/3/07	
103	សេក ធីញ	ប	47	បង្រៀន	ភ្នំពេញ	17/3/07	
104	យុន សារ៉េម	ស	20 ✓	បង្រៀន	ភ្នំពេញ	17/3/07	
105	ភីង ណាត	ប	42	បង្រៀន	ភ្នំពេញ	17/3/07	
106	ភីង នី	ស	45	បង្រៀន	ភ្នំពេញ	17/3/07	
107	សេក ភាព	ប	43	បង្រៀន	ភ្នំពេញ	17/3/07	
108	សេក កញ្ញា	ស	40	បង្រៀន	ភ្នំពេញ	17/3/07	
109	អៀន ឈុន	ប	30	បង្រៀន	ភ្នំពេញ	17/3/07	
110	អាង សារីដី	ស	20 ✓	បង្រៀន	ភ្នំពេញ	17/3/07	
111	ដាវ ហួន	ប	46	បង្រៀន	ភ្នំពេញ	17/3/07	
112	យ៉ង ភិរុណ	ស	31	បង្រៀន	ភ្នំពេញ	17/3/07	
113	ណាយ វ៉ាន់នី	ប	19 ✓	បង្រៀន	ភ្នំពេញ	17/3/07	
114	រុន ណាក់	ប	28 ✓	បង្រៀន	ភ្នំពេញ	17/3/07	
115	ហាច ចាន់ថន	ស	30	បង្រៀន	ភ្នំពេញ	17/3/07	
116	អាង ចាន់ថុត	ស	28 ✓	បង្រៀន	ភ្នំពេញ	17/3/07	
117	អាង សំបៀង	ប	27 ✓	បង្រៀន	ភ្នំពេញ	17/3/07	
118	ភាវ សារុំ	ប	38	បង្រៀន	ភ្នំពេញ	17/3/07	
119	មាម កុមារ	ប	19 ✓	បង្រៀន	ភ្នំពេញ	17/3/07	
120	វា ឈុំ	ស	43	បង្រៀន	ភ្នំពេញ	17/3/07	
121	ប៉ៅង អោនប	24		បង្រៀន	ភ្នំពេញ	17/3/07	
122	ព្រាត លៀម	ប	40	បង្រៀន	ភ្នំពេញ	17/3/07	
123	វ៉ាន បុប្ផា	ស	26 ✓	បង្រៀន	ភ្នំពេញ	17/3/07	
124	អោត សង្កុត	ប	30	បង្រៀន	ភ្នំពេញ	17/3/07	
125	សូង ទុយ	ប	42	បង្រៀន	ភ្នំពេញ	17/3/07	
126	ប្រាក់ សៅធួន	ស	28 ✓	បង្រៀន	ភ្នំពេញ	17/3/07	
127	អាង សុខសាន	ប	25 ✓	បង្រៀន	ភ្នំពេញ	17/3/07	
128	ទិម សីបូយ	ស	31	បង្រៀន	ភ្នំពេញ	17/3/07	
129	ហាម សំណាង	ស	21 ✓	បង្រៀន	ភ្នំពេញ	17/3/07	
130	វ៉ាន់ ឡៃហ៊ុច	ស	21 ✓	បង្រៀន	ភ្នំពេញ	17/3/07	
131	យ៉ង ហុន	ស	28 ✓	បង្រៀន	ភ្នំពេញ	11/03/07	
132	ទិម សារ៉េយ	ស	38	បង្រៀន	ភ្នំពេញ	11/03/07	
133	តក់ សារ៉ាន	ប	34	បង្រៀន	ភ្នំពេញ	11/03/07	



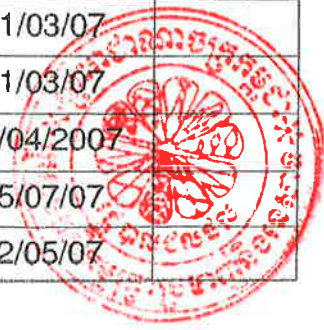


134	ការ សារី	ស	53	បង្រៀម	ភ្នំពេញ	11/03/07	
135	សែន សារាយ	ស	18 ✓	បង្រៀម	ភ្នំពេញ	11/03/07	
136	ប្រាក់ សំអាត	ស	50	បង្រៀម	ភ្នំពេញ	11/03/07	
137	ដាវ សាលៀម	ស	42	បង្រៀម	ភ្នំពេញ	11/03/07	
138	ការ ឈូម	ស	32	បង្រៀម	ភ្នំពេញ	11/03/07	
139	ព្រម លិខិត	ប	41	បង្រៀម	ភ្នំពេញ	11/03/07	
140	ទិម ទី	ស	21 ✓	បង្រៀម	ភ្នំពេញ	11/03/07	
141	សេង ធំ	ស	45	បង្រៀម	ភ្នំពេញ	11/03/07	
142	ទុយ រូន	ស	59	បង្រៀម	ភ្នំពេញ	11/03/07	
143	ដាវ ឡម	ស	57	បង្រៀម	ភ្នំពេញ	11/03/07	
144	ដាវ ហាំ	ប	52	បង្រៀម	ភ្នំពេញ	11/03/07	
145	យុន ប៊ុនធា	ប	20 ✓	បង្រៀម	ភ្នំពេញ	11/03/07	
146	មុំ អាត	ស	53	បង្រៀម	ភ្នំពេញ	11/03/07	
147	ទិម សៃបូ	ស	38	បង្រៀម	ភ្នំពេញ	11/03/07	
148	ពាត ហុង	ប	54	បង្រៀម	ភ្នំពេញ	11/03/07	
149	សេក រូយ	ស	51	បង្រៀម	ភ្នំពេញ	11/03/07	
150	បាន លីវ	ស	43	បង្រៀម	ភ្នំពេញ	11/03/07	
151	ឡាន សារឹត	ស	20 ✓	បង្រៀម	ភ្នំពេញ	11/03/07	
152	មាស ជរ	ប	65	បង្រៀម	ភ្នំពេញ	11/03/07	
153	ជន ខៀន	ស	46	បង្រៀម	ភ្នំពេញ	11/03/07	
154	លម័ យិន	ប	28 ✓	បង្រៀម	ភ្នំពេញ	11/03/07	
155	ការ ឈៀយ	ប	38	បង្រៀម	ភ្នំពេញ	11/03/07	
156	ប្រាក់ វាចា	ប	22 ✓	បង្រៀម	ភ្នំពេញ	11/03/07	
157	ឡុង វ៉ានី	ស	51	បង្រៀម	ភ្នំពេញ	11/03/07	
158	ដាវ លួន	ប	59	បង្រៀម	ភ្នំពេញ	11/03/07	
159	យុន សាអែម	ស	23 ✓	បង្រៀម	ភ្នំពេញ	11/03/07	
160	យ៉ង ឡៃហួត	ប	26 ✓	បង្រៀម	ភ្នំពេញ	11/03/07	
161	សែន មករា	ប	25 ✓	បង្រៀម	ភ្នំពេញ	11/03/07	
162	សំ អ៊ីវ	ប	47	បង្រៀម	ភ្នំពេញ	11/03/07	
163	យ៉ង ចាន់សុខ	ប	27 ✓	បង្រៀម	ភ្នំពេញ	11/03/07	
164	អាង ចន្ទ	ស	34	បង្រៀម	ភ្នំពេញ	11/03/07	
165	ញ៉ាន សុគង់	ស	28 ✓	បង្រៀម	ភ្នំពេញ	11/03/07	
166	បាន ស៊ីវន	ស	35	បង្រៀម	ភ្នំពេញ	11/03/07	
167	សេក រុត	ស	53	បង្រៀម	ភ្នំពេញ	11/03/07	
168	សំ ហៀប	ប	49	បង្រៀម	ភ្នំពេញ	11/03/07	

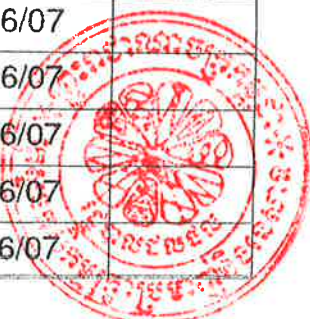




169	ភាវ សាលីន	ប	43	បង្រៀន	ភ្នំពេញ	11/03/07	
170	ប្រាក់ អង្គាបុស្ស	ស	25 ✓	បង្រៀន	ភ្នំពេញ	11/03/07	
171	ប្រាក់ សាំងអូន	ប	59	បង្រៀន	ភ្នំពេញ	11/03/07	
172	គង់ ចាប	ប	34	បង្រៀន	ភ្នំពេញ	11/03/07	
173	បាន គា	ប	31	បង្រៀន	ភ្នំពេញ	11/03/07	
174	អេង កុសល់	ប	44	បង្រៀន	ភ្នំពេញ	11/03/07	
175	ទឹម សុខា	ស	39	បង្រៀន	ភ្នំពេញ	11/03/07	
176	ទុយ សង្ហាន	ប	49	បង្រៀន	ភ្នំពេញ	11/03/07	
177	សន មិត្ត	ប	29 ✓	បង្រៀន	ភ្នំពេញ	11/03/07	
178	ស៊ិន ដុង	ស	35	បង្រៀន	ភ្នំពេញ	11/03/07	
179	ទឹម ប៊ុនឡុង	ប	24 ✓	បង្រៀន	ភ្នំពេញ	11/03/07	
180	សុខ ជាប	ស	53	បង្រៀន	ភ្នំពេញ	11/03/07	
181	អាង វ៉ាន់ដូន	ស	23 ✓	បង្រៀន	ភ្នំពេញ	11/03/07	
182	អាង វ៉ាន់ដា	ស	22 ✓	បង្រៀន	ភ្នំពេញ	11/03/07	
183	ណិប អោប	ប	47	បង្រៀន	ភ្នំពេញ	11/03/07	
184	ឡាន សារ៉េយ	ស	23 ✓	បង្រៀន	ភ្នំពេញ	11/03/07	
185	ប្រាក់ អៀង	ស	47	បង្រៀន	ភ្នំពេញ	11/03/07	
186	ទឹម សារ៉េត	ស	35	បង្រៀន	ភ្នំពេញ	11/03/07	
187	ទុយ រុន	ស	54	បង្រៀន	ភ្នំពេញ	11/03/07	
188	ហាម តាន់	ប	46	បង្រៀន	ភ្នំពេញ	11/03/07	
189	សេក ណារុត	ស	36	បង្រៀន	ភ្នំពេញ	11/03/07	
190	ទឹម សេងលី	ប	21 ✓	បង្រៀន	ភ្នំពេញ	11/03/07	
191	ទឹម ឬទ្ធី	ប	19 ✓	បង្រៀន	ភ្នំពេញ	11/03/07	
192	ជា យុត	ស	58	បង្រៀន	ភ្នំពេញ	11/03/07	
193	សេក ធាម	ប	49	បង្រៀន	ភ្នំពេញ	11/03/07	
194	គង់ សុវណ្ណី	ស	34	បង្រៀន	ភ្នំពេញ	11/03/07	
195	ហឹម យុន	ប	33	បង្រៀន	ភ្នំពេញ	11/03/07	
196	ប្រាក់ ឡាន	ប	59	បង្រៀន	ភ្នំពេញ	11/03/07	
197	អាង សន្តាន់	ប	21 ✓	បង្រៀន	ភ្នំពេញ	11/03/07	
198	ស្រី ប្រើច	ស	66	បង្រៀន	ភ្នំពេញ	11/03/07	
199	ម៉ិ អៀង	ប	57	បង្រៀន	ភ្នំពេញ	11/03/07	
200	រៀន សារុន	ប	39	បង្រៀន	ភ្នំពេញ	11/03/07	
201	ឡៅ សុនិត	ស	33	អ្នកតា	ភ្នំពេញ	05/04/2007	
202	ឈីន សៀម	ស	64	អ្នកតា	ភ្នំពេញ	15/07/07	
203	ផ្លែ ហៃ	ស	30	អ្នកតា	ភ្នំពេញ	22/05/07	



204	គឹម ឈួយ	ស	30	អ្នកតា	ភ្នំពេញ	22/05/07	
205	ចាន់ ថន	ស	41	អ្នកតា	ភ្នំពេញ	20/06/07	
206	យឹម យ៉ាន	ស	65	អ្នកតា	ភ្នំពេញ	20/06/07	
207	យ៉ាន ចន្រ្ទា	ប	21 ✓	អ្នកតា	ភ្នំពេញ	21/7/07	
208	តាត សារ៉ុ	ប	32	ព្រះអង្គ	កោះពេជសត្វ	21/05/07	
209	សៀ សារី	ស	48	អ្នកតា	ភ្នំពេញ	20/06/09	
210	ហោង គឹមសាន	ស	36	អ្នកតា	ភ្នំពេញ	26/06/07	
211	តោ អ្នក	ស	44	អ្នកតា	ភ្នំពេញ	05/05/2007	
212	តោ គឹមសួរ	ស	41	អ្នកតា	ភ្នំពេញ	20/06/07	
213	សាំង យុតា	ស	19 ✓	អ្នកតា	ភ្នំពេញ	05/04/2007	
214	ទាវ ស្រីមុំ	ស	40	អ្នកតា	ភ្នំពេញ	05/04/2007	
215	ខួត ចាន់រ៉ា	ស	45	អ្នកតា	ភ្នំពេញ	05/04/2007	
216	អ៊ុក ណារី	ស	40	អ្នកតា	ភ្នំពេញ	05/04/2007	
217	ឈួន គឹមឆាន	ប	33	អ្នកតា	ភ្នំពេញ	26/06/07	
218	ភុយ ភិរិត	ស	33	អ្នកតា	ភ្នំពេញ	26/06/07	
219	មាស សាអែម	ស	52	អ្នកតា	ភ្នំពេញ	20/06/07	
220	ម៉ាន ចិត	ស	46	អ្នកតា	ភ្នំពេញ	04/05/07	
221	ម៉ៃ រៀន	ស	46	អ្នកតា	ភ្នំពេញ	04/05/07	
222	ជួប ផួន	ស	42	អ្នកតា	ភ្នំពេញ	04/05/07	
223	ប្រាក់ ម៉េត	ស	54	អ្នកតា	ភ្នំពេញ	26/06/07	
224	ផន សិលា	ស	30	អ្នកតា	ភ្នំពេញ	22/05/07	
225	ម៉ម ផេន	ស	45	អ្នកតា	ភ្នំពេញ	04/05/07	
226	ឡឺប ឈិវតង់	ស	37	អ្នកតា	ភ្នំពេញ	04/05/07	
227	ចឹង មួយ	ស	42	អ្នកតា	ភ្នំពេញ	04/05/07	
228	តាន់ គឹមស៊ី	ស	47	អ្នកតា	ភ្នំពេញ	26/06/07	
229	ស្រី សាលុន	ស	47	អ្នកតា	ភ្នំពេញ	26/06/07	
230	តាន់ គឹមសាន	ស	43	អ្នកតា	ភ្នំពេញ	04/05/07	
231	មុត នី	ស	52	អ្នកតា	ភ្នំពេញ	29/06/07	
232	ខួត ចាន់រ៉េន	ស	42	អ្នកតា	ភ្នំពេញ	04/05/07	
233	ចាន់ រ៉ា	ស	42	អ្នកតា	ភ្នំពេញ	05/05/07	
234	សាត ហ៊ឹង	ស	40	អ្នកតា	ភ្នំពេញ	26/06/07	
235	មួន រ៉ាន់ថន	ស	38	អ្នកតា	ភ្នំពេញ	26/06/07	
236	ឈួន ចាន់យ៉ា	ស	42	អ្នកតា	ភ្នំពេញ	26/06/07	
237	រង ចាន់តា	ស	32	អ្នកតា	ភ្នំពេញ	25/06/07	
238	តាន់ គឹមសៀក	ស	42	អ្នកតា	ភ្នំពេញ	26/06/07	





239	តាន់ តឹមស្ងួង	ស	35	អ្នកតា	ភ្នំត	26/06/07	
240	ឡាត់ ភីរាក់	ស	36	អ្នកតា	ភ្នំត	26/06/07	
241	ម្ងង រ៉ាន់ថា	ស	36	អ្នកតា	ភ្នំត	26/06/07	
242	ចឹង ភិន	ស	48	អ្នកតា	ភ្នំត	25/06/07	
243	ចាន់ វាសនា	ស	42	អ្នកតា	ភ្នំត	26/06/07	
244	ទាង តឹមតៃ	ប	37	អ្នកតា	ភ្នំត	04/05/07	
245	ថាប់ តឿក	ប	85	អ្នកតា	ភ្នំត	04/05/07	
246	ឆាយ រង់	ប	47	អ្នកតា	ភ្នំត	26/06/07	
247	ទិត សណ្តាន់	ប	48	អ្នកតា	ភ្នំត	04/05/07	
248	ប៊ុល យឿង	ប	43	អ្នកតា	ភ្នំត	22/05/07	
249	ចាន់ ជុំ	ប	66	អ្នកតា	ភ្នំត	20/06/07	
250	ឈួន ឆាត	ប	34	អ្នកតា	ភ្នំត	26/06/07	
251	យឿម តង	ប	41	អ្នកតា	ភ្នំត	26/06/07	
252	សួន ស	ប	39	អ្នកតា	ភ្នំត	26/06/07	
253	ស្នួក ញ៉ាញ់	ប	31	អ្នកតា	ភ្នំត	25/06/07	
254	ហ៊ឹង សារួន	ប	51	អ្នកតា	ភ្នំត	29/06/07	
255	ឈួង ឈុំ	ប	42	អ្នកតា	ភ្នំត	29/6/07	
256	ម៉ម រុង	ប	51	អ្នកតា	ភ្នំត	29/6/07	
257	ម៉ម រ៉ាត	ប	53	អ្នកតា	ភ្នំត	29/6/07	
258	ចឹង រី	ប	49	អ្នកតា	ភ្នំត	26/6/07	
259	ខ្លួត ភីរាក់	ប	49	អ្នកតា	ភ្នំត	26/6/07	
260	ស៊ុក ប៊ុនរ៉េត	ប	49	អ្នកតា	ភ្នំត	26/6/07	
261	ឡាំ បឺប	ប	53	អ្នកតា	ភ្នំត	05/05/07	
262	មាស រឿន	ប	23 ✓	អ្នកតា	ភ្នំត	05/05/07	
263	ប្រាក់ ភីណ	ប	45	អ្នកតា	ភ្នំត	05/05/07	
264	ហ៊ុល ចោត	ប	54	អ្នកតា	ភ្នំត	04/05/07	
265	រ៉ាង ជុយ	ប	29 ✓	អ្នកតា	ភ្នំត	25/06/07	
266	ហោង ឈួន	ប	54	អ្នកតា	ភ្នំត	05/05/07	
267	ហោង យក់យួន	ប	50	អ្នកតា	ភ្នំត	04/05/07	
268	ស៊ុន ទូច	ប	48	អ្នកតា	ភ្នំត	04/05/07	
269	រស់ សារិច	ប	49	អ្នកតា	ភ្នំត	04/05/07	
270	ទាវ ជី	ប	64	អ្នកតា	ភ្នំត	04/05/07	
271	ចាន់ រឿន	ប	45	អ្នកតា	ភ្នំត	04/05/07	
272	ប្រាក់ ណុច	ប	57	អ្នកតា	ភ្នំត	05/05/07	
273	ឈួន ចាន់តា	ប	46	អ្នកតា	ភ្នំត	22/05/07	



274	ថត ធូន	ប	47	អ្នកតា	ភ្នំពេញ	26/06/07	
275	កែប ស៊ីត	ប	65	អ្នកតា	ភ្នំពេញ	04/05/07	
276	អ៊ុក វាសនា	ប	45	អ្នកតា	ភ្នំពេញ	04/05/07	
277	មួន វ៉ាន់ធី	ប	48	អ្នកតា	ភ្នំពេញ	04/05/07	
278	ស្មុក ងួន	ប	48	អ្នកតា	ភ្នំពេញ	05/05/07	
279	វ៉ាង កុសល	ប	32	អ្នកតា	ភ្នំពេញ	05/05/07	
280	វ៉ាត់ វណ្ណារ័	ប	42	អ្នកតា	ភ្នំពេញ	04/05/07	
281	ឡៅ ហ៊ុក	ប	46	អ្នកតា	ភ្នំពេញ	04/05/07	
282	កើត ញួន	ប	33	អ្នកតា	ភ្នំពេញ	26/06/07	
283	ម៉ៃ កី	ប	33	អ្នកតា	ភ្នំពេញ	26/06/07	
284	ប៉ា សារ៉ុ	ប	33	អ្នកតា	ភ្នំពេញ	26/06/07	
285	ខុល សៀន	ប	26 ✓	តាសុខ	កោះពងសត្វ	09/05/07	
286	តូក សេ	ប	40	តាសុខ	កោះពងសត្វ	09/05/07	
287	កៅ តុង	ប	45	តាសុខ	កោះពងសត្វ	08/05/07	
288	ជិន វ៉ាន់យ៉ែន	ប	27 ✓	តាសុខ	កោះពងសត្វ	08/05/07	
289	ដោ សាលួន	ប	64	តាសុខ	កោះពងសត្វ	08/05/07	
290	ដោ បូរ៉ា	ប	30	តាសុខ	កោះពងសត្វ	08/05/07	
291	អន ខេង	ប	40	តាសុខ	កោះពងសត្វ	08/05/07	
292	យ៉ាវ ដួវ	ប	49	តាសុខ	កោះពងសត្វ	08/05/07	
293	ថន ស៊ុយ	ប	40	តាសុខ	កោះពងសត្វ	08/05/07	
294	តូច ស	ប	31	តាសុខ	កោះពងសត្វ	08/05/07	
295	ចេង វុត្តា	ប	27 ✓	តាសុខ	កោះពងសត្វ	08/05/07	
296	សាលិត កាណូត	ប	49	តាសុខ	កោះពងសត្វ	09/05/07	
297	លេន ប៊ុនធឿន	ប	26 ✓	តាសុខ	កោះពងសត្វ	09/05/07	
298	លេន សុវណ្ណ	ប	24 ✓	តាសុខ	កោះពងសត្វ	09/05/07	
299	តុល ញ៉ាក់	ប	32	តាសុខ	កោះពងសត្វ	09/05/07	
300	ជាត ភីត្រូ	ប	30	តាសុខ	កោះពងសត្វ	07/05/07	
301	ប៊ុ ធូន	ប	54	តាសុខ	កោះពងសត្វ	07/05/07	
302	យឿង យឿន	ប	44	តាសុខ	កោះពងសត្វ	07/05/07	
303	អន ថា	ប	48	តាសុខ	កោះពងសត្វ	07/05/07	
304	ភុំ ថុន	ប	41	តាសុខ	កោះពងសត្វ	06/05/09	
305	អុង សំអឿន	ប	57	តាសុខ	កោះពងសត្វ	06/05/07	
306	វីង មៅ	ប	30	តាសុខ	កោះពងសត្វ	06/05/07	
307	ជុំ ខាត់	ប	54	តាសុខ	កោះពងសត្វ	06/05/07	
308	ឌី វុទ្ធី	ប	30	តាសុខ	កោះពងសត្វ	06/05/07	





309	ប៊ិន សារ៉ុន	ប	49	តាសុខ	កោះពងសត្វ	07/05/07	
310	មុយ ចាន់ធូ	ប	27 ✓	តាសុខ	កោះពងសត្វ	04/05/07	
311	យ៉ន មុំ	ប	32	តាសុខ	កោះពងសត្វ	04/05/07	
312	រ៉េ រ៉ុ	ប	30	តាសុខ	កោះពងសត្វ	04/05/07	
313	ធាម ប្រប	ប	52	តាសុខ	កោះពងសត្វ	04/05/07	
314	មុយ សា	ប	56	តាសុខ	កោះពងសត្វ	04/05/07	
315	ធុយ រុទ្ធី	ប	41	តាសុខ	កោះពងសត្វ	04/05/07	
316	លិម ឡុញ	ប	77	តាសុខ	កោះពងសត្វ	03/05/07	
317	ហ៊ិន ឡុង	ប	61	តាសុខ	កោះពងសត្វ	06/05/07	
318	ឡុង ច្រើប	ប	30	តាសុខ	កោះពងសត្វ	06/05/07	
319	គង់ សំខាន់	ប	23 ✓	តាសុខ	កោះពងសត្វ	04/05/07	
320	ចិត សុព្រ័ន	ប	22 ✓	តាសុខ	កោះពងសត្វ	04/05/07	
321	អ៊ិន ឆោម	ប	41	តាសុខ	កោះពងសត្វ	03/05/07	
322	រ៉ម ឆរ័ន្ត	ប	19 ✓	តាសុខ	កោះពងសត្វ	04/05/07	
323	ធុយ សេដ្ឋា	ប	21 ✓	តាសុខ	កោះពងសត្វ	04/05/07	
324	ធុយ មិនា	ស	18 ✓	តាសុខ	កោះពងសត្វ	04/05/07	
325	ជុន គឹមជួន	ប	21 ✓	តាសុខ	កោះពងសត្វ	04/05/07	
326	ធិត សារ៉ាត	ប	19 ✓	តាសុខ	កោះពងសត្វ	04/05/07	
327	រ៉ម ឆរិន	ប	18 ✓	តាសុខ	កោះពងសត្វ	04/05/07	
328	យ៉ាង មករា	ប	18 ✓	តាសុខ	កោះពងសត្វ	04/05/07	
329	យ៉ង យ៉ង	ប	41	តាសុខ	កោះពងសត្វ	04/05/07	
330	មុយ សារីត្ន	ប	24 ✓	តាសុខ	កោះពងសត្វ	04/05/07	
331	ឌុក ពន្លក	ប	30	តាសុខ	កោះពងសត្វ	04/05/07	
332	សូយ សៃ	ប	31	តាសុខ	កោះពងសត្វ	04/05/07	
333	មុយ ថា	ប	40	តាសុខ	កោះពងសត្វ	04/05/07	
334	ឈិន ប៊ិនឈឿន	ប	20 ✓	តាសុខ	កោះពងសត្វ	04/05/07	
335	ចិត គ្រឿម	ប	58	តាសុខ	កោះពងសត្វ	06/05/07	
336	រ៉េត ប៊ោច	ប	26 ✓	តាសុខ	កោះពងសត្វ	06/05/07	
337	មាស ប៊ូច	ប	42	តាសុខ	កោះពងសត្វ	09/05/07	
338	ឆេង ផាត់	ស	27 ✓	តាសុខ	កោះពងសត្វ	06/05/07	
339	ហ៊ិន សារ៉ាយ	ស	57	តាសុខ	កោះពងសត្វ	06/05/07	
340	មុយ សេន	ស	20 ✓	តាសុខ	កោះពងសត្វ	04/05/07	
341	រឿន រណ្តទី	ស	22 ✓	តាសុខ	កោះពងសត្វ	04/05/07	
342	យ៉ង សំឡី	ស	35	តាសុខ	កោះពងសត្វ	04/05/07	
343	យ៉ង សត្វណា	ស	19 ✓	តាសុខ	កោះពងសត្វ	04/05/07	

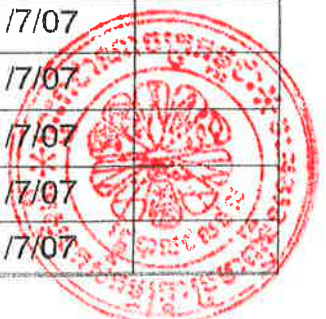


344	តិស កើស	ស	54	តាសុខ	កោះពងសត្វ	04/05/07	
345	ធិត ចំប៉ី	ស	26 ✓	តាសុខ	កោះពងសត្វ	04/05/07	
346	ជាង សាលៀម	ស	34	តាសុខ	កោះពងសត្វ	04/05/07	
347	ឡេញ គឹមសៀ	ស		តាសុខ	កោះពងសត្វ	03/05/07	
348	ធិត សុភី	ស	19 ✓	តាសុខ	កោះពងសត្វ	04/05/07	
349	ជា សារួន	ស	49	តាសុខ	កោះពងសត្វ	04/05/07	
350	ខាត់ ពេឡ	ស	27 ✓	តាសុខ	កោះពងសត្វ	04/05/07	
351	មុយ ក្អែក	ស	30	តាសុខ	កោះពងសត្វ	04/05/07	
352	លេញ គឹមរ៉ាន	ស	32	តាសុខ	កោះពងសត្វ	04/05/07	
353	ធិប មុច	ស	54	តាសុខ	កោះពងសត្វ	04/05/07	
354	ផន រើក	ស	53	តាសុខ	កោះពងសត្វ	07/05/09	
355	លេញ ភារ៉ុ	ស	21 ✓	តាសុខ	កោះពងសត្វ	06/05/07	
356	ខុក មៅ	ស	34	តាសុខ	កោះពងសត្វ	06/05/07	
357	សុន សារិន	ស	44	តាសុខ	កោះពងសត្វ	06/05/07	
358	ទិញ សុខាត់	ស	19 ✓	តាសុខ	កោះពងសត្វ	08/05/07	
359	ដោ រ៉ានី	ស	42	តាសុខ	កោះពងសត្វ	08/05/07	
360	ឡែន សុផល	ស	30	តាសុខ	កោះពងសត្វ	08/05/07	
361	យាម អាយ	ស	34	តាសុខ	កោះពងសត្វ	08/05/07	
362	ខុក ម៉ុន	ស	30	តាសុខ	កោះពងសត្វ	08/05/07	
363	ខុក កៅ	ស	26 ✓	តាសុខ	កោះពងសត្វ	08/05/07	
364	តុល ថា	ស	48	តាសុខ	កោះពងសត្វ	09/05/07	
365	ថៃ ស៊ីនឿន	ស	26 ✓	តាសុខ	កោះពងសត្វ	09/05/07	
366	រ៉ូ គឹមញ៉ាន	ស	27 ✓	តាសុខ	កោះពងសត្វ	07/05/07	
367	មុយ ម៉ុន	ស	46	តាសុខ	កោះពងសត្វ	07/05/07	
368	គង់ សូម	ស	57	តាសុខ	កោះពងសត្វ	07/05/07	
369	ប៊ិន ដាំ	ស	34	តាសុខ	កោះពងសត្វ	07/05/07	
370	ចក ប៉ាំង	ប	40	តាសុខ	កោះពងសត្វ	06/05/09	
371	ចាន់ អួន	ស	40	តាសុខ	កោះពងសត្វ	06/05/07	
372	ធុយ រើន	ស	54	តាសុខ	កោះពងសត្វ	06/05/07	
373	ហ៊ិន ណារ៉ុត្ត	ស	34	តាសុខ	កោះពងសត្វ	06/05/07	
374	គួយ ឡេម	ស	47	តាសុខ	កោះពងសត្វ	06/05/07	
375	ផល់ ធាន	ស	54	តាសុខ	កោះពងសត្វ	06/05/07	
376	លូម ផាន់នី	ស	32	តាសុខ	កោះពងសត្វ	06/05/07	
377	ហង់ ភ័ណ	ស	54	តាសុខ	កោះពងសត្វ	7/5/200	
378	ហ៊ីង គឹមយ៉េង	ប	21 ✓	ព្រះអង្គ	កោះពងសត្វ	21/07/07	

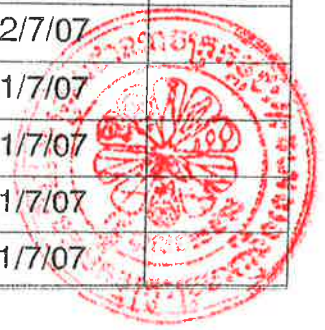




379	ឃ្លៀម ហ៊ឹង	ប	44	ព្រះអង្គ	កោះពងសត្វ	21/07/07	
380	កែវ សុភា	ប	21 ✓	ព្រះអង្គ	កោះពងសត្វ	22/7/07	
381	រស់ ហាក់	ប	39	ព្រះអង្គ	កោះពងសត្វ	22/7/07	
382	ឆេប ប៊ុនថន	ប	36	ព្រះអង្គ	កោះពងសត្វ	22/7/07	
383	ហួត ហួរ	ប	39	ព្រះអង្គ	កោះពងសត្វ	22/7/07	
384	ហ៊ាន ហ៊ាង	ប	63	ព្រះអង្គ	កោះពងសត្វ	21/7/07	
385	ម៉ាក់ សៀន	ប	33	ព្រះអង្គ	កោះពងសត្វ	21/7/07	
386	ទាវ អាន	ប	46	ព្រះអង្គ	កោះពងសត្វ	21/7/07	
387	ហួត វន្តី	ស	42	ព្រះអង្គ	កោះពងសត្វ	21/7/07	
388	យុត ស៊ឹង	ប	40	ព្រះអង្គ	កោះពងសត្វ	21/7/07	
389	លី រៀន	ស	?	ព្រះអង្គ	កោះពងសត្វ	08/05/07	
390	តាត ណារិន	ស	?	ព្រះអង្គ	កោះពងសត្វ	08/05/07	
391	តាត រៀន	ប	?	ព្រះអង្គ	កោះពងសត្វ	08/05/07	
392	តាត រ៉ាត់	ប	?	ព្រះអង្គ	កោះពងសត្វ	08/05/07	
393	ហួន គឹមញាន	ស	39	ព្រះអង្គ	កោះពងសត្វ	21/07/09	
394	សៀន លី	ប	55	ព្រះអង្គ	កោះពងសត្វ	21/07/07	
395	ម៉ាល រៀន	ប	50	ព្រះអង្គ	កោះពងសត្វ	21/07/07	
396	កែវ ម៉ៅ	27		ព្រះអង្គ	កោះពងសត្វ	22/7/07	
397	ឡៅ គឹមផេង	ប	26 ✓	ព្រះអង្គ	កោះពងសត្វ	22/7/07	
398	ជា សេត	ប	40	ព្រះអង្គ	កោះពងសត្វ	22/7/07	
399	ទូត ប៊ុនធួង	ប	26 ✓	ព្រះអង្គ	កោះពងសត្វ	22/7/07	
400	ហ៊ឹម ទូច	ប	50	ព្រះអង្គ	កោះពងសត្វ	22/7/07	
401	ម៉ាល កុយ	ប	40	ព្រះអង្គ	កោះពងសត្វ	21/07/07	
402	តែម សាមៀន	ប	62	ព្រះអង្គ	កោះពងសត្វ	21/07/07	
403	យាន យ៉ម	ប	40	ព្រះអង្គ	កោះពងសត្វ	22/07/07	
404	ញឹម វិត	ប	40	ព្រះអង្គ	កោះពងសត្វ	22/07/07	
405	សាន រូត	ប	44	ព្រះអង្គ	កោះពងសត្វ	21/7/07	
406	ថត ធួន	ប	48	ព្រះអង្គ	កោះពងសត្វ	21/7/07	
407	អា ចាន់ធី	ប	48	ព្រះអង្គ	កោះពងសត្វ	21/7/07	
408	តាត ម៉ាប់	ប	31	ព្រះអង្គ	កោះពងសត្វ	21/7/07	
409	ប៊ុន គឹមហ៊ុន	ស	39	ព្រះអង្គ	កោះពងសត្វ	21/7/07	
410	ញឹម ភារ៉ា	ប	20 ✓	ព្រះអង្គ	កោះពងសត្វ	21/7/07	
411	ប៊ុន ចំណាន	ប	33	ព្រះអង្គ	កោះពងសត្វ	21/7/07	
412	មិន លួន	ប	64	ព្រះអង្គ	កោះពងសត្វ	21/7/07	
413	ខ្នី ផេង	ប	29 ✓	ព្រះអង្គ	កោះពងសត្វ	21/7/07	

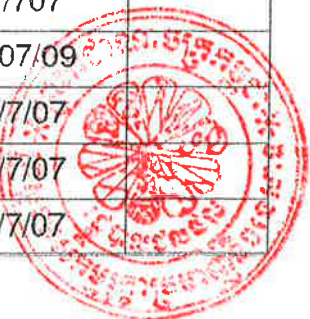


414	សាន វិច្ឆការ	ប	19 ✓	ព្រះអង្គ	កោះពងសត្វ	21/7/07	
415	អាន ជឿន	ប	21 ✓	ព្រះអង្គ	កោះពងសត្វ	21/7/07	
416	កែវ ផាត	ប	30	ព្រះអង្គ	កោះពងសត្វ	22/05/07	
417	យូ សាខន	ប	48	ព្រះអង្គ	កោះពងសត្វ	21/07/07	
418	រៀម ហៀន	ប	59	ព្រះអង្គ	កោះពងសត្វ	22/07/07	
419	ឆោម ឆា	ប	34	ព្រះអង្គ	កោះពងសត្វ	21/07/07	
420	ពូល សុខ	ប	52	ព្រះអង្គ	កោះពងសត្វ	22/7/07	
421	ហ៊ាន ហូរ	ប	65	ព្រះអង្គ	កោះពងសត្វ	22/7/07	
422	ហ៊ុយ វណ្ណា	ស	34	ព្រះអង្គ	កោះពងសត្វ	22/7/07	
423	កង ផល្លី	ស	28 ✓	ព្រះអង្គ	កោះពងសត្វ	22/7/07	
424	អាត សម្បត្តិ	ប	28 ✓	ព្រះអង្គ	កោះពងសត្វ	21/7/07	
425	ហ៊ុ ធីន	ប	41	ព្រះអង្គ	កោះពងសត្វ	21/7/07	
426	ទិត្យ សួន	ប	65	ព្រះអង្គ	កោះពងសត្វ	22/07/07	
427	សៀន រុទ្ធី	ប	27 ✓	ព្រះអង្គ	កោះពងសត្វ	21/07/07	
428	សៀន ឆេងអ៊ុំ	ប	21 ✓	ព្រះអង្គ	កោះពងសត្វ	21/07/07	
429	ឆើយ ផៃ	ប	57	ព្រះអង្គ	កោះពងសត្វ	22/05/07	
430	ណាំង សូ	ប	27 ✓	ព្រះអង្គ	កោះពងសត្វ	21/7/07	
431	អាយ សុផាត់	ប	19 ✓	ព្រះអង្គ	កោះពងសត្វ	21/7/07	
432	កែវ ហាប់	ប	52	ព្រះអង្គ	កោះពងសត្វ	21/7/07	
433	ផល មៅ	ប	44	ព្រះអង្គ	កោះពងសត្វ	21/7/07	
434	ហ៊ុ ទ្រីន	ប		ព្រះអង្គ	កោះពងសត្វ	22/07/07	
435	ផាយ ភូង	ប	50	ព្រះអង្គ	កោះពងសត្វ	21/7/07	
436	ទុន រ៉ែន	ប	49	ព្រះអង្គ	កោះពងសត្វ	21/7/07	
437	មី តៀ	ស	29 ✓	ព្រះអង្គ	កោះពងសត្វ	21/7/07	
438	បៀន ចន្រ្ទា	ស	24 ✓	ព្រះអង្គ	កោះពងសត្វ	21/7/07	
439	មិត វណ្ណា	ស	47	ព្រះអង្គ	កោះពងសត្វ	21/7/07	
440	ហ៊ិន គឹមញ៉ាន	ស	44	ព្រះអង្គ	កោះពងសត្វ	21/7/07	
441	រីក ប្រឹង	ស	32	ព្រះអង្គ	កោះពងសត្វ	22/7/07	
442	អាយ អៀង	ស	31	ព្រះអង្គ	កោះពងសត្វ	22/7/07	
443	ហួត នេត	ស	38	ព្រះអង្គ	កោះពងសត្វ	22/7/07	
444	កង ហាម	ស	33	ព្រះអង្គ	កោះពងសត្វ	22/7/07	
445	ម៉ាក់ ឆូត	ស	36	ព្រះអង្គ	កោះពងសត្វ	21/7/07	
446	អាយ ធីតា	ស	23 ✓	ព្រះអង្គ	កោះពងសត្វ	21/7/07	
447	សី កញ្ញា	ស	51	ព្រះអង្គ	កោះពងសត្វ	21/7/07	
448	តាន់ សេង	ស	54	ព្រះអង្គ	កោះពងសត្វ	21/7/07	



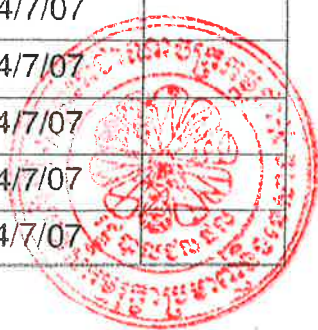


449	ណាំ ចុង	ស	47	ព្រះអង្គ	កោះពងសត្វ	22/07/07	
450	ខី ជួត	ស	38	ព្រះអង្គ	កោះពងសត្វ	22/07/07	
451	ឆយ ឆន	ស	63	ព្រះអង្គ	កោះពងសត្វ	22/7/07	
452	តាន់ ឆឹង	ស	39	ព្រះអង្គ	កោះពងសត្វ	22/7/07	
453	ហៀល សុធឿង	ស	32	ព្រះអង្គ	កោះពងសត្វ	22/7/07	
454	ហ៊ុន គឹមសេង	ស	37	ព្រះអង្គ	កោះពងសត្វ	22/7/07	
455	សៀន សុផា	ស	18 ✓	ព្រះអង្គ	កោះពងសត្វ	21/07/07	
456	អួន សោត	ស	25 ✓	ព្រះអង្គ	កោះពងសត្វ	22/07/07	
457	ប៉ៅ សារៀន	ស	45	ព្រះអង្គ	កោះពងសត្វ	21/07/07	
458	ពូល សុខុន	ស	24 ✓	ព្រះអង្គ	កោះពងសត្វ	22/07/07	
459	ប៉ៅ ពន្លក	ស	52	ព្រះអង្គ	កោះពងសត្វ	22/07/07	
460	ម៉ាក់ គឹមលីន	ស	55	ព្រះអង្គ	កោះពងសត្វ	22/07/07	
461	ហៀន សារួន	ស	19 ✓	ព្រះអង្គ	កោះពងសត្វ	21/7/07	
462	ហួត គឹមហាង	ស	24 ✓	ព្រះអង្គ	កោះពងសត្វ	21/7/07	
463	រស់ ស្រីតូច	ស	19 ✓	ព្រះអង្គ	កោះពងសត្វ	21/7/07	
464	ហួន ស្រីម៉ៅ	ស	27 ✓	ព្រះអង្គ	កោះពងសត្វ	21/07/07	
465	កង ដំរី	ស	41	ព្រះអង្គ	កោះពងសត្វ	21/07/07	
466	ហោ សារ៉ាត់	ស	57	ព្រះអង្គ	កោះពងសត្វ	22/07/07	
467	ម៉ាក់ ម៉ៅ	ស	46	ព្រះអង្គ	កោះពងសត្វ	22/07/07	
468	ជា គឹមឡិញ	ស	19 ✓	ព្រះអង្គ	កោះពងសត្វ	22/07/07	
469	ហៀល គឹមស៊ីន	ស	27 ✓	ព្រះអង្គ	កោះពងសត្វ	21/07/07	
470	តូច ជួង	ស	39	ព្រះអង្គ	កោះពងសត្វ	22/07/07	
471	ហៀល គឹមសាន	ស	36	ព្រះអង្គ	កោះពងសត្វ	21/07/07	
472	កែវ សុភាព	ស32		ព្រះអង្គ	កោះពងសត្វ	21/07/07	
473	ហៀន គង់	ស	25 ✓	ព្រះអង្គ	កោះពងសត្វ	22/7/07	
474	ពូល ម៉ាលីន	ស	22 ✓	ព្រះអង្គ	កោះពងសត្វ	22/7/07	
475	អុន សាយ	ស	64	ព្រះអង្គ	កោះពងសត្វ	22/7/07	
476	ហង់ ឆេង	ស	47	ព្រះអង្គ	កោះពងសត្វ	21/7/07	
477	សួន សារី	ស	44	ព្រះអង្គ	កោះពងសត្វ	21/7/07	
478	ឆឹង អ៊ុន	ស	35	ព្រះអង្គ	កោះពងសត្វ	21/7/07	
479	ហ៊ាន យុត	ស	71	ព្រះអង្គ	កោះពងសត្វ	21/7/07	
480	ព្រឹម ចាន់	ប	34	ភ្នំត	ភ្នំត	22/07/09	
481	ទៀវ ឡៃឆួយ	ស	27 ✓	ភ្នំត	ភ្នំត	22/7/07	
482	យី យុន	ស	26 ✓	ភ្នំត	ភ្នំត	22/7/07	
483	ព្រឹម ធា	ស	36	ភ្នំត	ភ្នំត	22/7/07	





484	មាស រៀម	ស	46	ភ្នំត	ភ្នំត	22/7/07	
485	មិន សៅរី	ស	29 ✓	ភ្នំត	ភ្នំត	22/7/07	
486	វិញ សារៀង	ស	45	ភ្នំត	ភ្នំត	22/7/07	
487	ឡុង កញ្ញា	ស	21 ✓	ភ្នំត	ភ្នំត	22/7/07	
488	ជៀប ហ៊ឹង	ស	44	ភ្នំត	ភ្នំត	22/7/07	
489	សឹង សង្វា	ស	42	ភ្នំត	ភ្នំត	22/7/07	
490	គីវ ម៉ៃ	ស	65	ភ្នំត	ភ្នំត	22/7/07	
491	វ៉ាន់ សារៀង	ស	31	ភ្នំត	ភ្នំត	24/7/07	
492	ឈុ ចាន់ពុត	ស	24 ✓	ភ្នំត	ភ្នំត	24/7/07	
493	ប្រាក់ ឌី	ស	38	ភ្នំត	ភ្នំត	24/7/07	
494	សេង អែម	ស	25 ✓	ភ្នំត	ភ្នំត	24/7/07	
495	ឡុង សុខុញ	ប	23 ✓	ភ្នំត	ភ្នំត	18/04/07	
496	ប្លុង គឹមលី	ស	44	ភ្នំត	ភ្នំត	23/07/07	
497	ហ្វី ចន្រ្ទា	ស	21 ✓	ភ្នំត	ភ្នំត	28/07/07	
498	ប្លុង សុខុម	ស	70	ភ្នំត	ភ្នំត	24/7/07	
499	ប្លុង គឹមឡាយ	ស	51	ភ្នំត	ភ្នំត	24/7/07	
500	ស៊ិត សុជាតិ	ស	29 ✓	ភ្នំត	ភ្នំត	24/7/07	
501	ថាប់ សម្បត្តិ	ស	42	ភ្នំត	ភ្នំត	24/7/07	
502	មី ឆៃគីន	ស	44	ភ្នំត	ភ្នំត	24/7/07	
503	ថាន់ ដាំង	ស	39	ភ្នំត	ភ្នំត	24/7/07	
504	សៅ ណាត្រី	ស	40	ភ្នំត	ភ្នំត	24/7/07	
505	ហាន ស្រីស	ស	20 ✓	ភ្នំត	ភ្នំត	18/3/07	
506	ព្រឹម ចៅ	ប	26 ✓	ភ្នំត	ភ្នំត	18/3/07	
507	ដែង ឡែម	ស	44	ភ្នំត	ភ្នំត	18/3/07	
508	សៅ វាសនា	ស	42	ភ្នំត	ភ្នំត	24/7/07	
509	យ៉ុ ម៉ុ	ស	44	ភ្នំត	ភ្នំត	24/7/07	
510	ចាន់ សារិម	ស	38	ភ្នំត	ភ្នំត	24/7/07	
511	សុខ ថុល	ប	27	ភ្នំត	ភ្នំត	24/7/07	
512	យាន សៀក	ប	69	ភ្នំត	ភ្នំត	24/7/07	
513	ទួន ម៉ៅ	ប	52	ភ្នំត	ភ្នំត	24/7/07	
514	ទៀវ ជួន	ប	55	ភ្នំត	ភ្នំត	24/7/07	
515	ទេស ជុច	ប	61	ភ្នំត	ភ្នំត	24/7/07	
516	ជុក កែវសារីត	?	21 ✓	ភ្នំត	ភ្នំត	24/7/07	
517	ប៊ិន ជុំ	ប	57	ភ្នំត	ភ្នំត	24/7/07	
518	ជាន់ ជារីត	?	24 ✓	ភ្នំត	ភ្នំត	24/7/07	

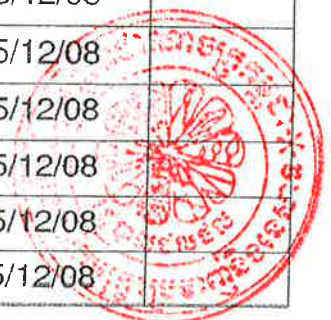


519	រឿម សារៀត	ប	26 ✓	ភ្នំត	ភ្នំត	24/7/07	
520	អ៊ូច វណ្ណៈ	ប	?	ភ្នំត	ភ្នំត	24/7/07	
521	តាន់ សីឌី	ប	23 ✓	ភ្នំត	ភ្នំត	24/7/07	
522	សួន ឈុនឡុង	ប	51	ភ្នំត	ភ្នំត	24/7/07	
523	ប៊ិន ង៉ែត	ប	42	ភ្នំត	ភ្នំត	24/7/07	
524	ថាន់ លាម	ប	48	ភ្នំត	ភ្នំត	24/7/07	
525	ពុត ថេត	ប	59	ភ្នំត	ភ្នំត	24/7/07	
526	ខាំ វណ្ណ	ប	54	ភ្នំត	ភ្នំត	24/7/07	
527	មិន យីវ	ប	42	ភ្នំត	ភ្នំត	24/7/07	
528	ពុត ជៀវ	ប	55	ភ្នំត	ភ្នំត	24/7/07	
529	យ៉ាន នត	ប	48	ភ្នំត	ភ្នំត	24/7/07	
530	ជុន សេងធួន	ប	53	ភ្នំត	ភ្នំត	24/7/07	
531	រុំ ស៊ិន	ប	42	ភ្នំត	ភ្នំត	24/7/07	
532	ជុន សេងផៃ	ប	42	ភ្នំត	ភ្នំត	24/7/07	
533	ផាន់ ភក្ដី	ប	32	ភ្នំត	ភ្នំត	24/7/07	
534	ស្រី សុខា	ប	40	ភ្នំត	ភ្នំត	22/7/07	
535	ថាន់ សាលៀម	ប	50	ភ្នំត	ភ្នំត	22/7/07	
536	ព្រំ ជុំ	ប	34	ភ្នំត	ភ្នំត	22/7/07	
537	ពុត ឈូង	ប	46	ភ្នំត	ភ្នំត	22/7/07	
538	យូ រូត	ប	47	ភ្នំត	ភ្នំត	22/7/07	
539	ថាប់ ម៉ុន	ប	45	ភ្នំត	ភ្នំត	22/7/07	
540	ទូត គឹមនាម	ប	24 ✓	ភ្នំត	ភ្នំត	24/7/07	
541	ប៊ូ រិនដា	ប	34	ភ្នំត	ភ្នំត	24/7/07	
542	ហ៊ុន នូ	ប	45	ភ្នំត	ភ្នំត	24/7/07	
543	ញាន កឹន	ប	48	ភ្នំត	ភ្នំត	24/7/07	
544	អ៊ឹង ត្រង	ប	44	ភ្នំត	ភ្នំត	24/7/07	
545	ប៉ែន ធំ	ប	39	ភ្នំត	ភ្នំត	24/7/07	
546	គាត ហួន	ប	51	ភ្នំត	ភ្នំត	23/07/07	
547	សុភ័ណ្ណ យក់ត្រា	ប	29 ✓	ភ្នំត	ភ្នំត	17/03/07	
548	យេន យុន	ប	38	ភ្នំត	ភ្នំត	24/07/07	
549	សាំង ទីន	ប	28 ✓	ភ្នំត	ភ្នំត	24/07/07	
550	ញាន សាវេន	ប	59	ភ្នំត	ភ្នំត	24/07/07	
551	ស្រី សុផាន	ប	45	ភ្នំត	ភ្នំត	18/3/07	
552	ឈិត យឹម	ប	48	ភ្នំត	ភ្នំត	18/3/07	
553	យឹម យឹម	ប	60	ភ្នំត	ភ្នំត	18/3/07	



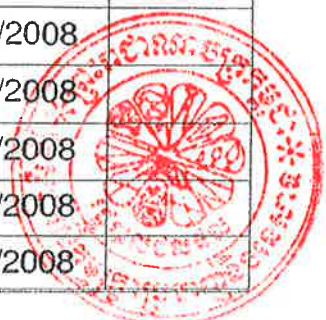


554	សៅ ផល្លី	ប	26 ✓	ភ្នំត	ភ្នំត	22/07/07	
555	មួង បាន	ប	57	ភ្នំត	ភ្នំត	24/07/07	
556	ថាប់ វិត	ប	37	ភ្នំត	ភ្នំត	24/7/07	
557	ជៀក ថេង	ប	49	ភ្នំត	ភ្នំត	24/7/07	
558	ប្រាក់ កុសល	ប	36	ភ្នំត	ភ្នំត	24/7/07	
559	មី លី	ប	49	ភ្នំត	ភ្នំត	23/07/07	
560	ប្រាក់ សៀត	ប	45	ភ្នំត	ភ្នំត	24/07/07	
561	ដេង ឡែម	ប	45	ភ្នំត	ភ្នំត	24/07/07	
562	ព្រឹម ចៃត	ប	30	ភ្នំត	ភ្នំត	22/07/07	
563	ពុត សារ៉ាយ	ប	24 ✓	ភ្នំត	ភ្នំត	22/07/07	
564	ខាត់ ស៊ីយ៉ុន	ប	57	ភ្នំត	ភ្នំត	22/07/07	
565	មួង គឹមសេង	ប	31	ភ្នំត	ភ្នំត	24/07/07	
566	មុយ គឹមឆុន	ប	42	ភ្នំត	ភ្នំត	24/07/07	
567	ញឹក បូរ៉ា	ប	30	ភ្នំត	ភ្នំត	24/07/07	
568	នី ឆៀម	ប	29 ✓	ភ្នំត	ភ្នំត	24/07/07	
569	មិន រិន	ប	45	ភ្នំត	ភ្នំត	17/03/07	
570	ធិប សាធុន	ប	35	ភ្នំត	ភ្នំត	22/7/07	
571	មិន សាម៉ុន	ប	42	ភ្នំត	ភ្នំត	22/7/07	
572	ធិន សៅរី	ប	29 ✓	ភ្នំត	ភ្នំត	22/7/07	
573	ព្រឹម ជិន	ប	24 ✓	ភ្នំត	ភ្នំត	18/03/07	
574	ចាន់ ឈុត	ប	60	ភ្នំត	ភ្នំត	24/7/07	
575	ដេង លី	ប	55	ភ្នំត	ភ្នំត	24/7/07	
576	កត ឈុត	ប	42	ភ្នំត	ភ្នំត	24/7/07	
577	តៃ សង្កែង	ប	50	ដេង	ភ្នំត	25/12/08	
578	ភួង មៅ	ប	37	ដេង	ភ្នំត	25/12/08	
579	អែម សុភាព	ប	36	ដេង	ភ្នំត	25/12/08	
580	ប៊ុន ពរ	ស	54	ដេង	ភ្នំត	25/12/08	
581	ហិន ម្នី	ប	30	ដេង	ភ្នំត	25/12/08	
582	ហាក់ ម៉ាត់	ប	72	ដេង	ភ្នំត	25/12/08	
583	គោ សា	ប	49	ដេង	ភ្នំត	25/12/08	
584	រី រដ្ឋា	ប	37	ដេង	ភ្នំត	25/12/08	
585	ហ៊ា ហុយ	ប	44	ដេង	ភ្នំត	25/12/08	
586	សែន ឈៀប	ប	54	ដេង	ភ្នំត	25/12/08	
587	ថោ សៀន	ប	46	ដេង	ភ្នំត	25/12/08	
588	ហុក ក្រូច	ប	60	ដេង	ភ្នំត	25/12/08	

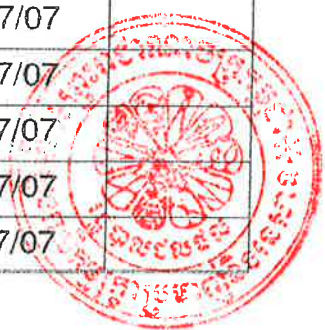




589	បឹង កែវវិបុល	ប	38	លោក	ភ្នំត	25/12/08	
590	ទុន យី	ប	54	លោក	ភ្នំត	25/12/08	
591	ឆឹង ធួយ	ប	54	លោក	ភ្នំត	25/12/08	
592	ប៉ាត សារួន	ប	24 ✓	លោក	ភ្នំត	25/12/08	
593	សែន ស៊ី	ប	47	លោក	ភ្នំត	25/12/08	
594	អែម សារ៉េន	ប	29 ✓	លោក	ភ្នំត	25/12/08	
595	ស្រី ម៉ៅ	ប	32	លោក	ភ្នំត	25/12/08	
596	ខៀវ រ៉ែម	ប	49	លោក	ភ្នំត	25/12/08	
597	ឆឹង ឆីត	ប	66	លោក	ភ្នំត	25/12/08	
598	មីល ធួន	ប	50	លោក	ភ្នំត	25/12/08	
599	មី សាមុត	ប	30	លោក	ភ្នំត	25/12/08	
600	កែ ហាំង	ប	55	លោក	ភ្នំត	25/12/08	
601	សំ ប៉ុក	ប	57	លោក	ភ្នំត	25/12/08	
602	ទុំ ជុន	ប	57	លោក	ភ្នំត	25/12/08	
603	ឡោ ជេស	ប	42	លោក	ភ្នំត	25/12/08	
604	យុយ ហា	ប	36	លោក	ភ្នំត	25/12/08	
605	អ៊ឹម ភក្ដី	ប	37	លោក	ភ្នំត	25/12/08	
606	សំ ហួច	ប	53	លោក	ភ្នំត	25/12/08	
607	មួន ឆាលី	ប	39	លោក	ភ្នំត	25/12/08	
608	ស្រី ឡុយ	ប	46	លោក	ភ្នំត	25/12/08	
609	ដាន់ វ៉ាន់	ប	60	លោក	ភ្នំត	25/12/08	
610	នុត សំអៀន	ប	58	លោក	ភ្នំត	25/12/08	
611	ហួត សារី	ប	43	លោក	ភ្នំត	25/12/08	
612	ស្រី ញាម	ស	19 ✓	លោក	ភ្នំត	25/12/08	
613	អាង សារ៉េន	ស	35	លោក	ភ្នំត	25/12/08	
614	ម៉ក់ ឡឿង	ស	54	លោក	ភ្នំត	25/12/08	
615	ឈឿន សារ៉េន	ស	38	លោក	ភ្នំត	25/12/08	
616	អាង ហោង	ស	28 ✓	លោក	ភ្នំត	25/12/08	
617	គោ ឈ	ស	42	លោក	ភ្នំត	24/12/2008	
618	ឆយ គន្ធី	ស	21 ✓	លោក	ភ្នំត	24/12/2008	
619	ដាំ តាប់	ប	44	លោក	ភ្នំត	25/12/2008	
620	ខ្វាន តុល	ប	32	លោក	ភ្នំត	25/12/2008	
621	ឈួង សង្កុន	ប	48	លោក	ភ្នំត	25/12/2008	
622	ចាប ម៉ៅ	ប	39	លោក	ភ្នំត	25/12/2008	
623	ស៊ិន ចយ	ប	53	លោក	ភ្នំត	25/12/2008	

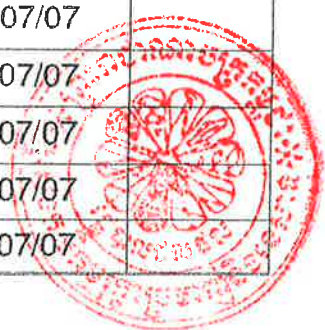


624	ប៉ាន់ ពេក	ប	39	ស្រុក	ភ្នំពេញ	25/12/2008	
625	ចាប មីប	ប	42	ស្រុក	ភ្នំពេញ	25/12/2008	
626	ម៉ៅ វែង	ប	30	ស្រុក	ភ្នំពេញ	25/12/2008	
627	សុខ តុង	ប	61	ស្រុក	ភ្នំពេញ	25/12/2008	
628	រិត រៀប	ប	47	ស្រុក	ភ្នំពេញ	25/12/2008	
629	ប៊ុន ផៃ	ប	47	ស្រុក	ភ្នំពេញ	25/12/2008	
630	ហួត លាង	ប	37	ស្រុក	ភ្នំពេញ	25/12/2008	
631	គោ ម៉ៅ	ប	36	ស្រុក	ភ្នំពេញ	25/12/2008	
632	អាង ចាន់ហោង	ប	20 ✓	ស្រុក	ភ្នំពេញ	24/12/2008	
633	រៀន ត្រ	ប	42	ស្រុក	ភ្នំពេញ	24/12/2008	
634	មួង ហោន	ប	61	ស្រុក	ភ្នំពេញ	24/12/2008	
635	គោ យ៉ាន	ប	34	ស្រុក	ភ្នំពេញ	24/12/2008	
636	ផែង វេត	ប	37	ស្រុក	ភ្នំពេញ	25/12/2008	
637	សាន ឈូម	ប	58	ស្រុក	ភ្នំពេញ	25/12/2008	
638	ផល ក្រុត	ប	49	ស្រុក	ភ្នំពេញ	25/12/2008	
639	ឈឿយ ឈ្នួង	ប		ស្រុក	ភ្នំពេញ	25/12/2008	
640	ឈ្នួង សំបៀន	ប	36	ស្រុក	ភ្នំពេញ	25/12/2008	
641	ហ្វូ ឈុន	ប	32	ស្រុក	ភ្នំពេញ	25/12/2008	
642	សៃត កៀត	ប	54	ស្រុក	ភ្នំពេញ	25/12/2008	
643	តាន់ សៀ	ប	30	ស្រុក	ភ្នំពេញ	25/12/2008	
644	គ្រុឌ រាប	ប	59	ស្រុក	ភ្នំពេញ	25/12/2008	
645	ដួង ហ្វូ	ប	65	ស្រុក	ភ្នំពេញ	25/12/2008	
646	ភូ កៀន	ប	55	ស្រុក	ភ្នំពេញ	25/12/2008	
647	ហ្វូ ឈាន	ប	47	ស្រុក	ភ្នំពេញ	25/12/2008	
648	លី ឡាញ់	ប	48	ស្រុក	ភ្នំពេញ	25/12/2008	
649	សុខ គី	ប	48	ស្រុក	ភ្នំពេញ	25/12/2008	
650	ប៊ុន ជាប	ប	55	ស្រុក	ភ្នំពេញ	25/12/2008	
651	មី ស៊ីន	ប	34	ស្រុក	ភ្នំពេញ	25/12/2008	
652	ខ្លួម កុយ	ប	43	កោះពងសត្វ	កោះពងសត្វ	23/07/07	
653	ស្រី សុខ	ប	56	កោះពងសត្វ	កោះពងសត្វ	23/07/07	
654	ឆោម ឆៃ	ប	55	កោះពងសត្វ	កោះពងសត្វ	23/07/07	
655	ប៊ុក នុរា	ប	32	កោះពងសត្វ	កោះពងសត្វ	22/07/07	
656	យុត ពុយ	ប	33	កោះពងសត្វ	កោះពងសត្វ	22/07/07	
657	ជូ យី	ប	49	កោះពងសត្វ	កោះពងសត្វ	22/07/07	
658	សេង ជូរ	ប	47	កោះពងសត្វ	កោះពងសត្វ	22/07/07	





659	ប៊ុ លេន	ប	68	កោះពងសត្វ	កោះពងសត្វ	22/07/07	
660	មោង ឌុល	ប	47	កោះពងសត្វ	កោះពងសត្វ	22/07/07	
661	កែវ ឡែន	ប	64	កោះពងសត្វ	កោះពងសត្វ	22/07/07	
662	យុត យិន	ប	45	កោះពងសត្វ	កោះពងសត្វ	22/07/07	
663	ថៃត កុយ	ប	36	កោះពងសត្វ	កោះពងសត្វ	22/07/07	
664	ម៉ៃ រ៉េត	ប	48	កោះពងសត្វ	កោះពងសត្វ	22/07/07	
665	ខេន ភូត	ប	56	កោះពងសត្វ	កោះពងសត្វ	22/07/07	
666	យុត នៅ	ប	28 ✓	កោះពងសត្វ	កោះពងសត្វ	22/07/07	
667	ស្មិន តេង	ប	51	កោះពងសត្វ	កោះពងសត្វ	22/07/07	
668	តោ ធួន	ប	49	កោះពងសត្វ	កោះពងសត្វ	22/07/07	
669	យី ចិន	ប	33	កោះពងសត្វ	កោះពងសត្វ	22/07/07	
670	ចត យ៉ុន	ប	50	កោះពងសត្វ	កោះពងសត្វ	22/07/07	
671	តោ បៀង	ប	58	កោះពងសត្វ	កោះពងសត្វ	22/07/07	
672	កែវ រឿង	ប	38	កោះពងសត្វ	កោះពងសត្វ	22/07/07	
673	ពុន យៀប	ស	31	កោះពងសត្វ	កោះពងសត្វ	22/07/07	
674	ចក ឡឺ	ប	31	កោះពងសត្វ	កោះពងសត្វ	22/07/07	
675	ឡាយ គន្ធា	ប		កោះពងសត្វ	កោះពងសត្វ	22/07/07	
676	ដួន ផល់	ប		កោះពងសត្វ	កោះពងសត្វ	22/07/07	
677	ស៊ុន ហ្វង	ប		កោះពងសត្វ	កោះពងសត្វ	22/07/07	
678	ថ្លែង ទុយ	ប		កោះពងសត្វ	កោះពងសត្វ	22/07/07	
679	ឡឺញ ខាម	ប	47	កោះពងសត្វ	កោះពងសត្វ	22/07/07	
680	អ៊ី ម៉ុន	ប	21 ✓	កោះពងសត្វ	កោះពងសត្វ	22/07/07	
681	ធីវ ប៊ុនរ៉ាត់	ប		កោះពងសត្វ	កោះពងសត្វ	22/07/07	
682	មោល តើយ	ប		កោះពងសត្វ	កោះពងសត្វ	22/07/07	
683	ស្វាយ ញឹប	ប		កោះពងសត្វ	កោះពងសត្វ	22/07/07	
684	ស្វាយ ម៉ុ	ប	44	កោះពងសត្វ	កោះពងសត្វ	22/07/07	
685	ដែង សារឿន	ប	52	កោះពងសត្វ	កោះពងសត្វ	22/07/07	
686	កែវ ងាម	ប	54	កោះពងសត្វ	កោះពងសត្វ	22/07/07	
687	ណុប រូភិណា	ប	29 ✓	កោះពងសត្វ	កោះពងសត្វ	22/07/07	
688	ឡឺ ឡឺញ	ប	46	កោះពងសត្វ	កោះពងសត្វ	22/07/07	
689	អ៊ី លន	ប	55	កោះពងសត្វ	កោះពងសត្វ	22/07/07	
690	ខុន ភាព	ប	33	កោះពងសត្វ	កោះពងសត្វ	22/07/07	
691	យី ពៅ	ប	47	កោះពងសត្វ	កោះពងសត្វ	22/07/07	
692	ប៊ុន ម៉ុន	ប	35	កោះពងសត្វ	កោះពងសត្វ	22/07/07	
693	ឆេង ហ្វ	ប	35	កោះពងសត្វ	កោះពងសត្វ	22/07/07	





694	ផ្លែឯ ចេម	ប	42	កោះពងសត្វ	កោះពងសត្វ	22/07/07	
695	ណាក់ ប៉ក់	ប	28	កោះពងសត្វ	កោះពងសត្វ	22/07/07	
696	ឈើម ផល្លី	ប	44	កោះពងសត្វ	កោះពងសត្វ	22/07/07	
697	សឹង សាវ៉េត	ប	43	កោះពងសត្វ	កោះពងសត្វ	22/07/07	
698	ហុង ម៉ាន់ជួយ	ប	61	កោះពងសត្វ	កោះពងសត្វ	22/07/07	
699	ឆោម សារីន	ប	50	កោះពងសត្វ	កោះពងសត្វ	22/07/07	
700	សៀន ថន	ប	49	កោះពងសត្វ	កោះពងសត្វ	22/07/07	
701	ខៀ ឯក	ប	49	កោះពងសត្វ	កោះពងសត្វ	22/07/07	
702	ឡម វិជ្ជា	ប	29	កោះពងសត្វ	កោះពងសត្វ	22/07/07	
703	រិន កើប	ប	31	កោះពងសត្វ	កោះពងសត្វ	22/07/07	
704	សៅ ហើស	ប	48	កោះពងសត្វ	កោះពងសត្វ	22/07/07	
705	សំ មៅ	ប	47	កោះពងសត្វ	កោះពងសត្វ	22/07/07	
706	អិត តុញ	ប	47	កោះពងសត្វ	កោះពងសត្វ	22/07/07	
707	ឈើន ឆាន	ប	49	កោះពងសត្វ	កោះពងសត្វ	22/07/07	
708	ឈូង រឹត	ប	45	កោះពងសត្វ	កោះពងសត្វ	22/07/07	
709	ស្តើង តុងហាន	ប	51	កោះពងសត្វ	កោះពងសត្វ	22/07/07	
710	ឈើន ល័ក្ខ	ប	22	កោះពងសត្វ	កោះពងសត្វ	22/07/07	
711	ស្វាង សារូ	ប	47	កោះពងសត្វ	កោះពងសត្វ	22/07/07	
712	ផ្លែឯ មន្តើ	ប	33	កោះពងសត្វ	កោះពងសត្វ	22/07/07	
713	ទេព រឿង	ប	53	កោះពងសត្វ	កោះពងសត្វ	22/07/07	
714	ចាប សំបៀន	ប	46	កោះពងសត្វ	កោះពងសត្វ	22/07/07	
715	មី សាមួន	ប	57	កោះពងសត្វ	កោះពងសត្វ	22/07/07	
716	រិន ឃៀន	ប	46	កោះពងសត្វ	កោះពងសត្វ	22/07/07	
717	ចក លន	ប	58	កោះពងសត្វ	កោះពងសត្វ	22/07/07	
718	សំ ពេក	ប	50	កោះពងសត្វ	កោះពងសត្វ	22/07/07	
719	ឆាយ ហ៊ាន	ប	30	កោះពងសត្វ	កោះពងសត្វ	22/07/07	
720	ខៀ លិន	ប	30	កោះពងសត្វ	កោះពងសត្វ	22/07/07	
721	រិន ខ្លី	ប	29	កោះពងសត្វ	កោះពងសត្វ	22/07/07	
722	ខែក ឆេន	ប	39	កំព្រីង	ភ្នំត	22/07/09	
723	ខែក ឈាន	ប	40	កំព្រីង	ភ្នំត	22/07/09	
724	ទេស ស៊ីថន	ប	36	កំព្រីង	ភ្នំត	22/07/09	
725	ឈៀន ឈួន	ប	34	កំព្រីង	ភ្នំត	22/07/09	
726	ខែក ព្រំវត្ត	ប	34	កំព្រីង	ភ្នំត	22/07/09	
727	ភួយ សុភីណ	ប	26	កំព្រីង	ភ្នំត	23/07/09	
728	ជុន តិមហាន	ប	56	កំព្រីង	ភ្នំត	23/07/09	

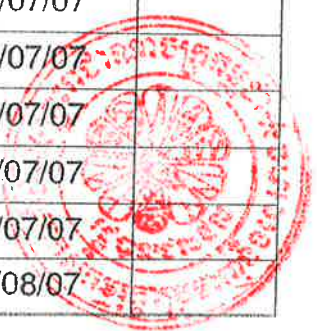


729	មូល មុនីរម្យ	ប	35	កំព្រីង	ភ្នំពេញ	22/05/09	
730	អៀ យន់	ប	50	កំព្រីង	ភ្នំពេញ	22/07/09	
731	កុក ស៊ីផុន	ប	40	កំព្រីង	ភ្នំពេញ	22/07/09	
732	ខឹម ហោង	ប	28 ✓	កំព្រីង	ភ្នំពេញ	22/07/09	
733	ពេជ្រ ប៊ុនណា	ប	40	កំព្រីង	ភ្នំពេញ	22/07/09	
734	ហឹម ជួន	ប	68	កំព្រីង	ភ្នំពេញ	23/07/09	
735	ប៉ាច សារឿន	ប	52	កំព្រីង	ភ្នំពេញ	23/07/09	
736	អ៊ុត ប៊ុនមី	ប	46	កំព្រីង	ភ្នំពេញ	22/07/09	
737	ម៉ៅ សាលិន	ប	66	កំព្រីង	ភ្នំពេញ	22/07/09	
738	ស រីក	ប	48	កំព្រីង	ភ្នំពេញ	22/07/09	
739	អ៊ុត សារិន	ប	68	កំព្រីង	ភ្នំពេញ	23/07/09	
740	មី ម៉ុ	ប	55	កំព្រីង	ភ្នំពេញ	23/07/09	
741	ណាត ឡុង	ប	50	កំព្រីង	ភ្នំពេញ	23/07/09	
742	លី ម៉ៅ	ប	38	កំព្រីង	ភ្នំពេញ	23/07/09	
743	កាត ត្រី	ប	33	កំព្រីង	ភ្នំពេញ	23/07/09	
744	ឆាំ ថា	ប	37	កំព្រីង	ភ្នំពេញ	23/07/09	
745	សេង សារឿន	ប	37	កំព្រីង	ភ្នំពេញ	23/07/09	
746	មិន កង	ប	49	កំព្រីង	ភ្នំពេញ	23/07/09	
747	រិម ជឿម	ប	57	កំព្រីង	ភ្នំពេញ	23/07/09	
748	ព្រំ សារ៉ាត់	ប	43	កំព្រីង	ភ្នំពេញ	22/07/09	
749	ស្មាន់ កៀង	ប	39	កំព្រីង	ភ្នំពេញ	22/07/09	
750	យុត អៀន	ប	79	កំព្រីង	ភ្នំពេញ	23/07/09	
751	ទន់ ចក់	ប	39	កំព្រីង	ភ្នំពេញ	23/07/09	
752	គាត យក់ធួន	ស	57	កំព្រីង	ភ្នំពេញ	23/07/09	
753	ម៉ៅ រឿម	ប	49	កំព្រីង	ភ្នំពេញ	22/07/09	
754	រ៉ាន ភាព	ប	55	កំព្រីង	ភ្នំពេញ	23/07/09	
755	សឹង តាក់	ប	35	កំព្រីង	ភ្នំពេញ	22/07/09	
756	តាន់ រ័ដ្ឋ	ប	49	កំព្រីង	ភ្នំពេញ	22/07/09	
757	ពេជ្រ នី	ប	50	កំព្រីង	ភ្នំពេញ	22/07/09	
758	ថង ថារី	ប	59	កំព្រីង	ភ្នំពេញ	23/07/09	
759	តាន់ ណារុង	ប	51	កំព្រីង	ភ្នំពេញ	23/07/09	
760	យុត សារិន	ប	37	កំព្រីង	ភ្នំពេញ	23/07/09	
761	ជា ម៉ៅ	ប	34	កំព្រីង	ភ្នំពេញ	23/07/09	
762	កុយ កេង	ប	48	កំព្រីង	ភ្នំពេញ	23/07/09	
763	មាន ដោល	ប	41	កំព្រីង	ភ្នំពេញ	23/07/09	





764	ដុក ជូត	ប	50	កំព្រីង	ភ្នំត	22/07/09	
765	លិវ ឡុយ	ប	49	កំព្រីង	ភ្នំត	22/07/09	
766	ហេង គក់	ប	39	កំព្រីង	ភ្នំត	23/07/09	
767	សាំង តាំង	ប	35	កំព្រីង	ភ្នំត	22/07/09	
768	ផ្លែង ចេក	ប	36	កំព្រីង	ភ្នំត	23/07/09	
769	ម៉ន ឡែហៀង	ស	34	កំព្រីង	ភ្នំត	23/07/09	
770	ណាំង សូម	ប	26 ✓	កំព្រីង	ភ្នំត	23/07/09	
771	ហេង សុណា	ប	35	កំព្រីង	ភ្នំត	23/07/09	
772	ជា ឡុយ	ប	45	កំព្រីង	ភ្នំត	23/07/09	
773	ឈូ រង	ប	40	កំព្រីង	ភ្នំត	23/07/09	
774	ណាម សារ៉ាប	ប	37	កំព្រីង	ភ្នំត	23/07/09	
775	ហឹម យ៉ា	ប	46	កំព្រីង	ភ្នំត	23/07/09	
776	ឃុំ សាឡាត់	ប	63	កំព្រីង	ភ្នំត	22/07/09	
777	ហេង ជាល	ប	31	កំព្រីង	ភ្នំត	22/07/09	
778	ឈូ កប	ប	74	កំព្រីង	ភ្នំត	23/07/09	
779	ឈូ កៀន	ប	73	កំព្រីង	ភ្នំត	23/07/09	
780	ទេស ជីវ	ប	36	កំព្រីង	ភ្នំត	22/07/09	
781	ធៀន ស៊ីផុន	ប	40	កំព្រីង	ភ្នំត	22/07/07	
782	ថន ប៊ុនធីន	ប	27 ✓	កំព្រីង	ភ្នំត	23/7/07	
783	ហឹម ជៀន	ប	43	កំព្រីង	ភ្នំត	23/7/07	
784	កែប ធ្លុង	ប	35	កំព្រីង	ភ្នំត	23/7/07	
785	ផន តុងហេង	ប	42	កំព្រីង	ភ្នំត	23/7/07	
786	រឿន ជា	ប	62	កំព្រីង	ភ្នំត	23/7/07	
787	ផុន សេងឌី	ប	53	កំព្រីង	ភ្នំត	22/07/09	
788	ណាម សារួន	ប	46	កំព្រីង	ភ្នំត	22/07/09	
789	តាន់ គូយ	ស	52	កំព្រីង	ភ្នំត	23/07/09	
790	រិន រង្ស	ប	30	កំព្រីង	ភ្នំត	23/07/09	
791	ឈឹត ជី	ប	39	កំព្រីង	ភ្នំត	23/07/07	
792	យិន សំផន	ប	50	កំព្រីង	ភ្នំត	22/07/07	
793	ផុន ឆេង	ប	62	កំព្រីង	ភ្នំត	22/07/07	
794	តូច ជូ	ប	40	កំព្រីង	ភ្នំត	22/07/07	
795	អិត ភា	ប	45	កំព្រីង	ភ្នំត	23/07/07	
796	ឌី អ៊ឹម	ប	34	កំព្រីង	ភ្នំត	22/07/07	
797	សាំង ខ្លី	ប	62	កំព្រីង	ភ្នំត	22/07/07	
798	វិត យឹម	ប	41	កំព្រីង	ភ្នំត	13/08/07	

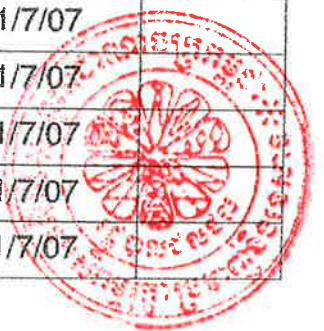




799	ឈុំ ឆម	ប	57	កំព្រីង	ភ្នំពេញ	22/07/07	
800	កយ ភៅ	ប	26 ✓	កំព្រីង	ភ្នំពេញ	22/07/07	
801	ត្រីក សារឿង	ប	46	កំព្រីង	ភ្នំពេញ	23/07/07	
802	ប៊ុ ប៊ុនរិត	ប	47	កំព្រីង	ភ្នំពេញ	23/07/07	
803	ផល រាជ្យ	ប	45	កំព្រីង	ភ្នំពេញ	23/07/07	
804	ប៊ុល គុល	ប	39	កន្ទួត	ភ្នំពេញ	21/7/07	
805	ឆាយ យៀយ	ប	33	កន្ទួត	ភ្នំពេញ	21/7/07	
806	មាន ទី	ប	40	កន្ទួត	ភ្នំពេញ	21/7/07	
807	សំ រិត	ប	39	កន្ទួត	ភ្នំពេញ	21/7/07	
808	និល □□□□□	ប	54	កន្ទួត	ភ្នំពេញ	21/7/07	
809	ចាន់ វ៉ាញ	ប	37	កន្ទួត	ភ្នំពេញ	07/01/2007	
810	ប៊ុ ចេស	ប	28 ✓	កន្ទួត	ភ្នំពេញ	05/03/2007	
811	ពៃ ធៀន	ប	43	កន្ទួត	ភ្នំពេញ	21/7/07	
812	ឡុក ពេត	ប	43	កន្ទួត	ភ្នំពេញ	21/7/07	
813	កល់ ឡុន	ប	70	កន្ទួត	ភ្នំពេញ	21/7/07	
814	ឈួត ដាំ	ប	47	កន្ទួត	ភ្នំពេញ	21/7/07	
815	បារ ធាន	ប	46	កន្ទួត	ភ្នំពេញ	21/7/07	
816	យ៉ៃ យៀត	ប	22 ✓	កន្ទួត	ភ្នំពេញ	21/7/07	
817	ចាន់ ទន់	ស	28 ✓	កន្ទួត	ភ្នំពេញ	21/7/07	
818	ចាន់ តាន់	ប	22 ✓	កន្ទួត	ភ្នំពេញ	21/7/07	
819	ចាន់ តូច	ស	26 ✓	កន្ទួត	ភ្នំពេញ	21/7/07	
820	ចាន់ យិន	ប	29 ✓	កន្ទួត	ភ្នំពេញ	21/7/07	
821	ប៉ាត ទិត្យ	ប	43	កន្ទួត	ភ្នំពេញ	21/7/07	
822	ជ្រន សាន	ប	34	កន្ទួត	ភ្នំពេញ	21/7/07	
823	ប្រាក់ ភារ៉ា	ប	29 ✓	កន្ទួត	ភ្នំពេញ	21/7/07	
824	ប៊ុក វិន	ប	34	កន្ទួត	ភ្នំពេញ	21/7/07	
825	ប្លង់ ចំរើន	ប	38	កន្ទួត	ភ្នំពេញ	21/7/07	
826	គយ ចំរើន	ប		កន្ទួត	ភ្នំពេញ	21/7/07	
827	ប្លង់ រៀយ	ប	51	កន្ទួត	ភ្នំពេញ	21/7/07	
828	ប៊ុល គុល	ប		កន្ទួត	ភ្នំពេញ	21/7/07	
829	ប៉ាន ផាន់	ប	73	កន្ទួត	ភ្នំពេញ	21/7/07	
830	យួត ដុង	ប	50	កន្ទួត	ភ្នំពេញ	21/7/07	
831	ប៉ាន ទុំ	ប	34	កន្ទួត	ភ្នំពេញ	21/7/07	
832	អែម ថង	ប	67	កន្ទួត	ភ្នំពេញ	21/7/07	
833	ណាត ជា	ប	41	កន្ទួត	ភ្នំពេញ	21/7/07	



834	ប៉ាត តាំង	ប	35	កន្ទួត	ភ្នំពេញ	21/7/07	
835	ខៀវ ប៊ុច	ប	48	កន្ទួត	ភ្នំពេញ	21/7/07	
836	ប៊ុត ឆ្លង	ប	52	កន្ទួត	ភ្នំពេញ	21/7/07	
837	ប៊ុត លីត	ស	52	កន្ទួត	ភ្នំពេញ	21/7/07	
838	ស្រីល គង	ប	37	កន្ទួត	ភ្នំពេញ	21/7/07	
839	ដៃ យុន	ប	55	កន្ទួត	ភ្នំពេញ	21/7/07	
840	ប៉ាល់ វៃ	ប	27 ✓	កន្ទួត	ភ្នំពេញ	21/7/07	
841	ហឹង អាន	ប	38	កន្ទួត	ភ្នំពេញ	21/7/07	
842	ឆ្លុយ សឹម	ប	33	កន្ទួត	ភ្នំពេញ	21/7/07	
843	សាយ ប៉ុញ	ប	45	កន្ទួត	ភ្នំពេញ	21/7/07	
844	ថៃ ម៉ៅ	ប	44	កន្ទួត	ភ្នំពេញ	21/7/07	
845	បៅ តូហ្វ	ប	41	កន្ទួត	ភ្នំពេញ	21/7/07	
846	វី ខង	ប	52	កន្ទួត	ភ្នំពេញ	21/7/07	
847	ភួង ឌី	ប	26 ✓	កន្ទួត	ភ្នំពេញ	21/7/07	
848	ថ្លែង យ៉ុន	ប	46	កន្ទួត	ភ្នំពេញ	21/7/07	
849	មាន ឈៀង	ស	45	កន្ទួត	ភ្នំពេញ	21/7/07	
850	អូន ណាត	ប	58	កន្ទួត	ភ្នំពេញ	21/7/07	
851	ជាង ហាន	ប	25 ✓	កន្ទួត	ភ្នំពេញ	21/7/07	
852	ឈូត ជួន	ស	51	កន្ទួត	ភ្នំពេញ	21/7/07	
853	ទួន ភ័ណ	ស		កន្ទួត	ភ្នំពេញ	21/7/07	
854	អែម ញឹក	ប	57	កន្ទួត	ភ្នំពេញ	21/7/07	
855	មាន ពេក	ស	56	កន្ទួត	ភ្នំពេញ	21/7/07	
856	សំ ចាប	ប	54	កន្ទួត	ភ្នំពេញ	21/7/07	
857	សំ ស៊ីន	ប	33	កន្ទួត	ភ្នំពេញ	21/7/07	
858	ស៊ីន ពិន	ប	68	កន្ទួត	ភ្នំពេញ	21/7/07	
859	រិម រឿម	ប	43	កន្ទួត	ភ្នំពេញ	21/7/07	
860	ហាយ ផាន់	ប	59	កន្ទួត	ភ្នំពេញ	21/7/07	
861	ឡាយ គឹមចុង	ស	56	កន្ទួត	ភ្នំពេញ	21/7/07	
862	សាត សុន	ប	59	កន្ទួត	ភ្នំពេញ	21/7/07	
863	ព្រឹក តឿន	ប	45	កន្ទួត	ភ្នំពេញ	21/7/07	
864	សាត សុខ	ប	61	កន្ទួត	ភ្នំពេញ	21/7/07	
865	សាន សុភី	ប	39	កន្ទួត	ភ្នំពេញ	21/7/07	
866	ឈូត ដា	ប	44	កន្ទួត	ភ្នំពេញ	21/7/07	
867	ឈួន បូរិន	ប	24 ✓	កន្ទួត	ភ្នំពេញ	21/7/07	
868	អំ រ៉ា	ប	35	កន្ទួត	ភ្នំពេញ	21/7/07	



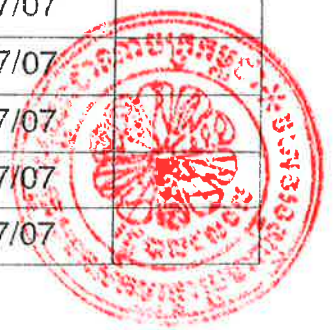


869	ពៅ ហា	ប	34	កន្លត	ភ្នំត	21/7/07	
870	ប៊ុ សុត	ស	37	កន្លត	ភ្នំត	21/7/07	
871	ថ្លែង ចម	ប	30	កន្លត	ភ្នំត	21/7/07	
872	មិត្ត ពុន	ប	46	កន្លត	ភ្នំត	21/7/07	
873	ខាត់ លី	ប	48	កន្លត	ភ្នំត	21/7/07	
874	អ៊ឹម គឹមហួយ	ស		កន្លត	ភ្នំត	21/7/07	
875	សាយ មៅ	ប	34	កន្លត	ភ្នំត	21/7/07	
876	មាន យុត	ស	56	កន្លត	ភ្នំត	21/7/07	
877	សាយ សៀក	ស	55	កន្លត	ភ្នំត	21/7/07	
878	មាន យីប	ស	64	កន្លត	ភ្នំត	21/7/07	
879	រស់ សៀន	ស	69	កន្លត	ភ្នំត	21/7/07	
880	មេក ណាង	ស	63	កន្លត	ភ្នំត	21/7/07	
881	ឈួត ម៉ា	ប	45	កន្លត	ភ្នំត	21/7/07	
882	អោន ដុក	ប	60	កន្លត	ភ្នំត	21/7/07	
883	សង្កែ ខាន	ប	34	កន្លត	ភ្នំត	21/7/07	
884	ហែន	ប	25 ✓	សាយដង្កត់	កោះពងសត្វ	24/7/07	
885	ឈួយ ឡា	ប	35	សាយដង្កត់	កោះពងសត្វ	24/7/07	
886	វិញ តយ	ប	24 ✓	សាយដង្កត់	កោះពងសត្វ	24/7/07	
887	ក្រូច រស់	ប	18 ✓	សាយដង្កត់	កោះពងសត្វ	24/7/07	
888	វិញ ស្រីណាង	ស	18 ✓	សាយដង្កត់	កោះពងសត្វ	24/7/07	
889	សូរ ព្រលក់	ប	20 ✓	សាយដង្កត់	កោះពងសត្វ	24/7/07	
890	ណាន ប៊ុនសិញ	ប	18 ✓	សាយដង្កត់	កោះពងសត្វ	24/7/07	
891	ក្រូច បរិសុទ្ធ	ប	18 ✓	សាយដង្កត់	កោះពងសត្វ	24/7/07	
892	គីន ចាន់រ៉ា	ស	19 ✓	សាយដង្កត់	កោះពងសត្វ	24/7/07	
893	ចាន់ សុភក្រ	ប	18 ✓	សាយដង្កត់	កោះពងសត្វ	24/7/07	
894	លាន អ៊ុយអែស	ប	23 ✓	ដេង	ភ្នំត	22/7/07	
895	យឹម ប៊ុតសុផា	ប	29 ✓	ដេង	ភ្នំត	22/7/07	
896	តេង សាអេត	ស	22 ✓	ដេង	ភ្នំត	22/7/07	
897	តេង សៀ	ប	28 ✓	ដេង	ភ្នំត	22/7/07	
898	បី ច័ន្ទត្រា	ស	19 ✓	ដេង	ភ្នំត	22/7/07	
899	រុន ថារី	ស	19 ✓	ដេង	ភ្នំត	22/7/07	
900	បី គឹមសែន	ស	27 ✓	ដេង	ភ្នំត	22/7/07	
901	ម៉ម ស្វីណា	ស	47	ដេង	ភ្នំត	22/7/07	
902	ឈួង សាង	ស	59	ដេង	ភ្នំត	22/7/07	
903	សែន គីន	ស	46	ដេង	ភ្នំត	22/7/07	





904	ឈ្នង សៃប៊ី	ស			ភ្នំពេញ	ភ្នំពេញ	22/7/07	
905	ហាំង សាងន	ស	45		ភ្នំពេញ	ភ្នំពេញ	22/7/07	
906	ហាំង គឹមធី	ប	31		ភ្នំពេញ	ភ្នំពេញ	22/7/07	
907	ថប ភីអេ	ប	19 ✓		ភ្នំពេញ	ភ្នំពេញ	22/7/07	
908	តេង រ៉ាំ	ប	41		ភ្នំពេញ	ភ្នំពេញ	22/7/07	
909	ប៊ុន សេង	ប	59		ភ្នំពេញ	ភ្នំពេញ	22/7/07	
910	ម៉ែន អៀត	ស	53		ភ្នំពេញ	ភ្នំពេញ	22/7/07	
911	មួង នុត	ស	68		ភ្នំពេញ	ភ្នំពេញ	22/7/07	
912	ឈង់ ហ៊ឹង	ស	59		ភ្នំពេញ	ភ្នំពេញ	22/7/07	
913	ហាក់ សាម៉ុន	ប	25 ✓		ភ្នំពេញ	ភ្នំពេញ	22/7/07	
914	ភួង មាត	ប	27 ✓		ភ្នំពេញ	ភ្នំពេញ	22/7/07	
915	ផ្កាយ ហៀញ	ប	26 ✓		ភ្នំពេញ	ភ្នំពេញ	22/7/07	
916	ញាយ សារ៉េន	ប	22 ✓		ភ្នំពេញ	ភ្នំពេញ	22/7/07	
917	ស្រី វ៉ៃ	ប	29 ✓		ភ្នំពេញ	ភ្នំពេញ	22/7/07	
918	មី នា	ប	29 ✓		ភ្នំពេញ	ភ្នំពេញ	22/7/07	
919	រ៉ាង យិត	ប	25 ✓		ភ្នំពេញ	ភ្នំពេញ	22/7/07	
920	ស្រី ព្រៀង	ប	23 ✓		ភ្នំពេញ	ភ្នំពេញ	22/7/07	
921	ឆយ គន្ធី	ស	22 ✓		ភ្នំពេញ	ភ្នំពេញ	22/7/07	
922	ថន កូននាង	ប	31		ភ្នំពេញ	ភ្នំពេញ	22/7/07	
923	មី តា	ប	28 ✓		ភ្នំពេញ	ភ្នំពេញ	22/7/07	
924	ដួន គឹមស៊ុន	ប	20 ✓		ភ្នំពេញ	ភ្នំពេញ	22/7/07	
925	ដួន គឹមសាន	ប	21 ✓		ភ្នំពេញ	ភ្នំពេញ	22/7/07	
926	ឈ្នង កូត	ស	46		ភ្នំពេញ	ភ្នំពេញ	22/7/07	
927	ប៊ុន ០០០	ប	50		ភ្នំពេញ	ភ្នំពេញ	22/7/07	
928	លាន សុផី	ប	18 ✓		ភ្នំពេញ	ភ្នំពេញ	22/7/07	
929	សុខ តឿង	ប	37		ភ្នំពេញ	ភ្នំពេញ	22/7/07	
930	រ៉ាង សុពល	ប	23 ✓		ភ្នំពេញ	ភ្នំពេញ	22/7/07	
931	ឈ្នង ម៉ុ	ស	34		ភ្នំពេញ	ភ្នំពេញ	22/7/07	
932	រ៉ាង ផាកឡូរ	ប	26 ✓		ភ្នំពេញ	ភ្នំពេញ	22/7/07	
933	រ៉ាង វិចិត្រ	ប	25 ✓		ភ្នំពេញ	ភ្នំពេញ	22/7/07	
934	ផ្កា គឹមហុង	ស	18 ✓		ភ្នំពេញ	ភ្នំពេញ	22/7/07	
935	អិល ចន្ធីថន	ប	34		ភ្នំពេញ	ភ្នំពេញ	22/7/07	
936	មាន ស្រែ	ប	57	កំពង់ចាម	ភ្នំពេញ	ភ្នំពេញ	21/7/07	
937	សាន ឈុត	ប	49	កំពង់ចាម	ភ្នំពេញ	ភ្នំពេញ	21/7/07	
938	ស៊ីន យួន	ប	58	កំពង់ចាម	ភ្នំពេញ	ភ្នំពេញ	21/7/07	



939	ម៉ាង ណាន	ប	29 ✓	កន្ទួត	ភ្នំពេញ	21/7/07	
940	ទួច ជ័ត	ប	39	កន្ទួត	ភ្នំពេញ	21/7/07	
941	យឹម ខុន	ប	50	កន្ទួត	ភ្នំពេញ	21/7/07	
942	សាន់ សំអាត	ប	36	កន្ទួត	ភ្នំពេញ	21/7/07	
943	ឈួន ណែវ	ប	59	កន្ទួត	ភ្នំពេញ	21/7/07	
944	រស់ សៀត	ស	60	កន្ទួត	ភ្នំពេញ	21/7/07	
945	វ៉ាង សំអាត	ប	37	កន្ទួត	ភ្នំពេញ	21/7/07	
946	ម៉ៅ សារ៉េន	ប	52	កន្ទួត	ភ្នំពេញ	21/7/07	
947	រឿង តិល	ស	39	កន្ទួត	ភ្នំពេញ	21/7/07	
948	យាន សៃត	ប	40	កន្ទួត	ភ្នំពេញ	21/7/07	
949	ដូរ ព្រីន	ប	38	កន្ទួត	ភ្នំពេញ	21/7/07	
950	ទុំ សារ៉ុន	ប	49	កន្ទួត	ភ្នំពេញ	21/7/07	
951	រៀម ក្រក	ប	47	កន្ទួត	ភ្នំពេញ	21/7/07	
952	ផាត់ ចន	ស	51	កន្ទួត	ភ្នំពេញ	21/7/07	
953	សង្កែ ស្រីមុំ	ស	26 ✓	កន្ទួត	ភ្នំពេញ	21/7/07	
954	ផ្លែង សុផល	ប	24 ✓	កន្ទួត	ភ្នំពេញ	21/7/07	
955	ពៃ ចិ	ប	28 ✓	កន្ទួត	ភ្នំពេញ	21/7/07	
956	ឆាយ ស្រុយ	ប	30	កន្ទួត	ភ្នំពេញ	21/7/07	
957	វាន ឆួន	ប	54	អង្គាបុស្ស	កោះពងសត្វ	20/9/07	
958	ឈួន អេង	ប	51	អង្គាបុស្ស	កោះពងសត្វ	20/9/07	
959	ជំ បឹក	ប	30	អង្គាបុស្ស	កោះពងសត្វ	20/9/07	
960	ស្រីប ហឹង	ប	38	អង្គាបុស្ស	កោះពងសត្វ	20/9/07	
961	រុន ឡុច	ប	32	អង្គាបុស្ស	កោះពងសត្វ	20/9/07	
962	រស់ អូម	ប	37	អង្គាបុស្ស	កោះពងសត្វ	20/9/07	
963	រស់ លិនណា	ប	33	អង្គាបុស្ស	កោះពងសត្វ	20/9/07	
964	វ៉ា សេងហូម	ប	24 ✓	អង្គាបុស្ស	កោះពងសត្វ	20/9/07	
965	ម៉ែន ទេក	ប	46	អង្គាបុស្ស	កោះពងសត្វ	20/9/07	
966	ព្រាម ចៃជន	ប	34	អង្គាបុស្ស	កោះពងសត្វ	20/9/07	
967	ឈួម រណ្តា	ប	28 ✓	អង្គាបុស្ស	កោះពងសត្វ	20/9/07	
968	មាស ពៅ	ប	44	អង្គាបុស្ស	កោះពងសត្វ	20/9/07	
969	មាស យ៉ែន	ប	44	អង្គាបុស្ស	កោះពងសត្វ	20/9/07	
970	ថោង កោះ	ប	39	អង្គាបុស្ស	កោះពងសត្វ	20/9/07	
971	ឆួ សុខា	ប	31	អង្គាបុស្ស	កោះពងសត្វ	20/9/07	
972	ម៉ែន ស៊ី	ប	46	អង្គាបុស្ស	កោះពងសត្វ	20/9/07	
973	មាស គង	ប	49	អង្គាបុស្ស	កោះពងសត្វ	20/9/07	



974	កែវ ឆាវ	ប	42	អង្គបុស្ស	កោះពងសត្វ	20/9/07	
975	ថោង មៅ	ប	30	អង្គបុស្ស	កោះពងសត្វ	20/9/07	
976	ស្រីម នយ	ប	28 ✓	អង្គបុស្ស	កោះពងសត្វ	20/9/07	
977	យៀម ក្រឹម	ប	21 ✓	អង្គបុស្ស	កោះពងសត្វ	20/9/07	
978	យ៉ិន អូ	ប	29 ✓	អង្គបុស្ស	កោះពងសត្វ	20/9/07	
979	និន ប៊ុនសៃ	ប	29 ✓	អង្គបុស្ស	កោះពងសត្វ	20/9/07	
980	ថោង អាន	ប	36 *	អង្គបុស្ស	កោះពងសត្វ	20/9/07	
981	ថោង អ៊ិន	ប	29 ✓	អង្គបុស្ស	កោះពងសត្វ	20/9/07	
982	អ៊ឹម ទូត	ប	49	អង្គបុស្ស	កោះពងសត្វ	20/9/07	
983	ញោក ណាល	ប	38	អង្គបុស្ស	កោះពងសត្វ	20/9/07	
984	អ៊ឹម ជួត	ប	29 ✓	អង្គបុស្ស	កោះពងសត្វ	20/9/07	
985	ឆោម សុខា	ប	37	អង្គបុស្ស	កោះពងសត្វ	20/9/07	
986	ណាក់ សឹក	ប	34	អង្គបុស្ស	កោះពងសត្វ	20/9/07	
987	ចន្ទរ	ប	39	អង្គបុស្ស	កោះពងសត្វ	20/9/07	
988	ច័ន្ទ រុន	ប	34	អង្គបុស្ស	កោះពងសត្វ	20/9/07	
989	យៀង ធី	ប	30	អង្គបុស្ស	កោះពងសត្វ	20/9/07	
990	មួន ហោង	ប	44	អង្គបុស្ស	កោះពងសត្វ	20/9/07	
991	សន ជុក	ប	33	អង្គបុស្ស	កោះពងសត្វ	20/9/07	
992	មាស បរមី	ប	33	អង្គបុស្ស	កោះពងសត្វ	20/9/07	

២៧ 301

6

ភ្នំពេញ ថ្ងៃទី ២១ ខែ វិច្ឆិកា ឆ្នាំ ២០០៩

ប្រធានគណៈកម្មការសហគមន៍នេសាទ

*(Signature)*  
**តាន់ គឹមក្យុយ**





**ព្រះរាជាណាចក្រកម្ពុជា**  
**ជាតិ សាសនា ព្រះមហាក្សត្រ**

**លក្ខន្តិកៈសហគមន៍នេសាទ**

- ឈ្មោះសហគមន៍នេសាទ : ភ្នំពេញកោះពងសត្វ
- ភូមិ : កន្ទួត , កំព្រីង , ភ្នំពេញ , អ្នកតា  
ថ្មី , បង្ក្រុះ
- សង្កាត់ : ភ្នំពេញ
- ភូមិ : កោះពងសត្វ , តាសុខ , ស្នាយដង្កត់  
ព្រះអង្គ , អង្គាបុស្ស
- សង្កាត់ : កោះពងសត្វ
- ក្រុង : សិរីសោភ័ណ
- ខេត្ត : បន្ទាយមានជ័យ



**ជំពូកទី ១**

**គោលបំណង និង នាមករណ៍**

**ប្រការ ១.-**

លក្ខន្តិកៈនេះមានគោលបំណងដើម្បី ÷

- កំណត់ក្របខ័ណ្ឌនៃការគ្រប់គ្រង ការការពារ ការអភិរក្ស ការអភិវឌ្ឍន៍ និងការប្រើប្រាស់ ធនធាន ជលផលរបស់សហគមន៍នេសាទប្រកបដោយនិរន្តរភាព
- ធ្វើជាច្បាប់គ្រឹះ និងជាយន្តការសម្រាប់ដំណើរការសហគមន៍នេសាទ
- ការពារសិទ្ធិ និងផលប្រយោជន៍របស់សមាជិកសហគមន៍នេសាទ និងផលប្រយោជន៍សាធារណៈ ។

**ប្រការ ២.-**

ឈ្មោះ សហគមន៍នេសាទ ភ្ញៀវកោះពងសត្វ ហៅកាត់ថា ស.ន.ភ.ក.ព.ស អាស័យដ្ឋាន ភូមិ ភ្ញៀវ សង្កាត់ ភ្ញៀវ ក្រុង សិរីសោភ័ណ ខេត្ត បន្ទាយមានជ័យ ។

សហគមន៍នេសាទនេះមានការចូលរួមពីប្រជាពលរដ្ឋដែលរស់ក្នុងបណ្តា ភូមិដូចខាងក្រោម ÷

- ១-ភូមិ កន្ទួត សង្កាត់ ភ្ញៀវ ក្រុង សិរីសោភ័ណ ខេត្ត បន្ទាយមានជ័យ
- ២-ភូមិ កំព្រឹង សង្កាត់ ភ្ញៀវ ក្រុង សិរីសោភ័ណ ខេត្ត បន្ទាយមានជ័យ
- ៣-ភូមិ ភ្ញៀវ សង្កាត់ ភ្ញៀវ ក្រុង សិរីសោភ័ណ ខេត្ត បន្ទាយមានជ័យ
- ៤-ភូមិ អ្នកតា សង្កាត់ ភ្ញៀវ ក្រុង សិរីសោភ័ណ ខេត្ត បន្ទាយមានជ័យ
- ៥-ភូមិ ថ្មី សង្កាត់ ភ្ញៀវ ក្រុង សិរីសោភ័ណ ខេត្ត បន្ទាយមានជ័យ
- ៦-ភូមិ បង្រុះ សង្កាត់ ភ្ញៀវ ក្រុង សិរីសោភ័ណ ខេត្ត បន្ទាយមានជ័យ
- ៧-ភូមិ កោះពងសត្វ សង្កាត់ កោះពងសត្វ ក្រុង សិរីសោភ័ណ ខេត្ត បន្ទាយមានជ័យ
- ៨-ភូមិ តាសុខ សង្កាត់ កោះពងសត្វ ក្រុង សិរីសោភ័ណ ខេត្ត បន្ទាយមានជ័យ
- ៩-ភូមិ ស្នាយដង្កត់ សង្កាត់ កោះពងសត្វ ក្រុង សិរីសោភ័ណ ខេត្ត បន្ទាយមានជ័យ
- ១០-ភូមិ ព្រះអង្គ សង្កាត់ កោះពងសត្វ ក្រុង សិរីសោភ័ណ ខេត្ត បន្ទាយមានជ័យ
- ១១-ភូមិ អង្គាបុស្ស សង្កាត់ កោះពងសត្វ ក្រុង សិរីសោភ័ណ ខេត្ត បន្ទាយមានជ័យ

មានកម្មវត្ថុ : ចូលរួមថែរក្សា ការពារ និងអភិរក្សពូជព្រី ព្រៃលិចទឹក ហើយនិងផ្សព្វផ្សាយច្បាប់ជលផលដើម្បី អោយប្រជាពលរដ្ឋបានយល់ដឹង ក្នុងការប្រើប្រាស់ធនធានជលផលប្រកបដោយនិរន្តរភាព

**ជំពូកទី ២**

**លក្ខខណ្ឌនៃការសុំចូលជាសមាជិក ភាគពូកិច្ច និង សិទ្ធិរបស់សមាជិក**



**ប្រការ ៣..**

ប្រជាពលរដ្ឋខ្មែរទាំងពីរភេទដែលមានបំណងចង់ចូលជាសមាជិកសហគមន៍នេសាទ មានសិទ្ធិដាក់ពាក្យសុំចូល ដោយស្ម័គ្រចិត្ត និងត្រូវបំពេញតាមលក្ខណៈដូចខាងក្រោម ÷

- មានលំនៅដ្ឋាននៅក្នុងបណ្តាកូមនៃសហគមន៍នេសាទ
- មានសញ្ជាតិខ្មែរ
- មានអាយុចាប់ពី ១៨ឆ្នាំឡើង ។

**ប្រការ ៤..**

សមាជិកសហគមន៍នេសាទ ដែលបានបំពេញលក្ខណៈក្នុងប្រការ ៣ ខាងលើ មានសិទ្ធិ ÷

- ចូលរួមប្រជុំមហាសន្និបាត និងបោះឆ្នោតស្នើភាពគ្នា
- បោះឆ្នោត និងឈរឈ្មោះជាបេក្ខជននៃគណៈកម្មការសហគមន៍នេសាទ ស្របតាមលក្ខន្តិកៈ និងបទបញ្ជាផ្ទៃក្នុងសហគមន៍នេសាទនេះ
- ទទួលបានអំពីស្ថានភាពសេដ្ឋកិច្ចសង្គមរបស់សហគមន៍នេសាទពីគណៈកម្មការសហគមន៍នេសាទ
- ស្នើឱ្យមានការកោះប្រជុំមហាសន្និបាតវិសាមញ្ញ ដើម្បីធ្វើការពិភាក្សា និងសម្រេចលើបញ្ហាណាមួយ បើមានការស្នើសុំពីសមាជិកយ៉ាងតិចមួយភាគបី (១/៣) នៃសមាជិកសហគមន៍នេសាទទាំងអស់
- ធ្វើនេសាទជាលក្ខណៈគ្រួសារស្របតាមច្បាប់ស្តីពីជលផល កិច្ចព្រមព្រៀងកន្លែងនេសាទសហគមន៍ ផែនការគ្រប់គ្រងកន្លែងនេសាទសហគមន៍ និងលិខិតបទដ្ឋានគតិយុត្តនា នាដែលពាក់ព័ន្ធវិស័យជលផល
- ចូលរួមក្នុងសកម្មភាពទាំងអស់របស់សហគមន៍នេសាទ
- ប្តឹងតវ៉ា ឬផ្តល់ព័ត៌មានអំពីបាតុភាពទាំងឡាយ ដែលប៉ះពាល់ដល់ផលប្រយោជន៍របស់សហគមន៍ទៅសមត្ថកិច្ចរដ្ឋបាលជលផល ក្រុមប្រឹក្សាឃុំ អាជ្ញាធរមូលដ្ឋាន និងសមត្ថកិច្ចពាក់ព័ន្ធ
- ទទួលបានការគាំទ្រពីមជ្ឈដ្ឋាននានាដើម្បីផលប្រយោជន៍របស់សហគមន៍ ។

សមាជិកសហគមន៍នេសាទត្រូវទទួលខុសត្រូវរាល់សកម្មភាពរៀងៗខ្លួន និងរួមគ្នាចំពោះកំហុសដែលខ្លួនបានប្រព្រឹត្តក្នុងពេលបំពេញភារកិច្ច ដោយមិនទាន់គិតដល់ការទទួលខុសត្រូវផ្នែកព្រហ្មទណ្ឌឡើយ ។

សមាជិកសហគមន៍ នេសាទចំនួន មួយភាគដប់ (១/១០) ឡើងទៅអាចស្នើសុំឱ្យប្រធានគណៈកម្មការសហគមន៍នេសាទបញ្ជូលបញ្ហាមួយចំនួនទៅក្នុងរបៀបវារៈនៃកិច្ចប្រជុំរបស់គណៈកម្មការសហគមន៍នេសាទសាមី ហើយចំនួនសមាជិកសហគមន៍នេសាទដែលបានស្នើសុំខាងលើនេះអាចចាត់តំណាងចំនួនបី (០៣) នាក់ ចូលរួមប្រជុំដើម្បីចោទសួរគណៈកម្មការសហគមន៍នេសាទ នូវបញ្ហាទាំងឡាយណាដែលទាក់ទងនឹងចំណុចដែលបានស្នើឡើងនោះ ។

**ប្រការ ៥..**

សមាជិកសហគមន៍នេសាទមានកាតព្វកិច្ច និងភារកិច្ចដូចខាងក្រោម ÷

- អនុវត្តតាមបទបញ្ញត្តិនៃច្បាប់ស្តីពីជលផល
- អនុវត្តតាមព្រះរាជក្រឹត្យលេខ នស/រកត/០៥០៥/២៤០ ចុះថ្ងៃទី ២៩ ខែ ឧសភា ឆ្នាំ ២០០៥ និង





ការបង្កើតសហគមន៍នេសាទ

- អនុវត្តតាមអនុក្រឹត្យលេខ ២៥ អនក្រ.បក ចុះថ្ងៃទី ២០ ខែ មីនា ឆ្នាំ ២០០៧ ស្តីពីការគ្រប់គ្រងសហគមន៍នេសាទ និងលិខិតបទដ្ឋានផ្សេងៗ ទៀតដែលពាក់ព័ន្ធនឹងសហគមន៍នេសាទ
- អនុវត្តតាមលក្ខន្តិកៈ បទបញ្ជាផ្ទៃក្នុងសហគមន៍នេសាទ កិច្ចព្រមព្រៀង និងផែនការគ្រប់គ្រងកន្លែងនេសាទ សហគមន៍
- អនុវត្តតាមសេចក្តីសម្រេចរបស់មហាសន្និបាត និងគណៈកម្មការសហគមន៍នេសាទ
- បង់ប្រាក់សមាជិកភាពចំនួន ៥០០ រៀល តាមការសម្រេចរបស់មហាសន្និបាត នៅពេលដែលដាក់ពាក្យសុំចូលជាសមាជិកសហគមន៍នេសាទ
- បង់ប្រាក់ភាគទានប្រចាំឆ្នាំចំនួន ៥០០ រៀល ក្នុងម្នាក់ តាមការសម្រេចរបស់មហាសន្និបាត
- ចូលរួមក្នុងសកម្មភាពរបស់សហគមន៍នេសាទ ដើម្បីផលប្រយោជន៍ និងការរីកចម្រើនរបស់សហគមន៍នេសាទ
- ចូលរួមការពារ ថែរក្សា និងគ្រប់គ្រងធនធានជលផលក្នុងសហគមន៍នេសាទ
- ចូលរួមឃ្នាំមើលទប់ស្កាត់ និងរាយការណ៍ រាល់សកម្មភាពបទល្មើសជលផលក្នុងកន្លែងនេសាទសហគមន៍ ។

**ជំពូកទី ៣**

**លក្ខណៈវិនិច្ឆ័យ លក្ខខណ្ឌនៃការលាយប្រ និង ការបណ្តេញចេញពីសមាជិក**

**ប្រការ ៦.-**

សមាជិកសហគមន៍នេសាទមានសិទ្ធិលាយប្រពីសមាជិកភាពបានដោយ ÷

- ដាក់ពាក្យសុំលាតែងជាលាយលក្ខណ៍អក្សរ
- ការផ្លាស់ប្តូរទីលំនៅចេញពីកន្លែងនេសាទសហគមន៍
- សាមីខ្លួនទទួលមរណៈភាព
- សាមីខ្លួនបាត់បង់សម្បទារវិជ្ជាជីវៈ ដោយមានលិខិតបញ្ជាក់ពីស្ថាប័នមានសមត្ថកិច្ច ។

**ប្រការ ៧.-**

សមាជិកសហគមន៍អាចត្រូវបណ្តេញចេញពីសមាជិកភាពក្នុងលក្ខខណ្ឌដូចខាងក្រោម ÷

- ការមិនបង់ភាគទានចំនួន ០៣ លើកជាប់ៗគ្នា
- ការធ្វើឱ្យប៉ះពាល់ខ្លាំងដល់ផលប្រយោជន៍នៃសហគមន៍នេសាទ ឬ សមាជិកសហគមន៍នេសាទដទៃទៀត
- សាមីខ្លួនត្រូវតុលាការផ្តន្ទាទោសដាក់ពន្ធនាគារពីបទឧក្រិដ្ឋ ឬបទមជ្ឈិម
- សាមីខ្លួនបានប្រព្រឹត្តផ្ទុយនឹងលក្ខន្តិកៈ ឬបទបញ្ជាផ្ទៃក្នុងសហគមន៍នេសាទនេះ ។



**ជំពូកទី ៤**

**ច្បាប់របបកាន់បញ្ជី និង ឯកសារនានា**

**ប្រការ ៨.-**

ប្រភពហិរញ្ញវត្ថុរបស់សហគមន៍នេសាទបានមកពី ÷

- ភាគទានរបស់សមាជិកសហគមន៍នេសាទ
- អំណោយពីសប្បុរសជន
- ជំនួយពីរាជរដ្ឋាភិបាល អង្គការជាតិ និងអង្គការមិនមែនរដ្ឋាភិបាល
- ចំណូលស្របច្បាប់ផ្សេងៗទៀត ។

**ប្រការ ៩.-**

រាល់ការចំណាយថវិកា សហគមន៍នេសាទត្រូវអនុវត្តដូចតទៅ ÷

- ការចំណាយពី ១ រៀល ដល់ ៥០ ០០០ រៀល ត្រូវសម្រេចដោយប្រធានគណៈកម្មការសហគមន៍នេសាទ
- ការចំណាយពី ៥០ ០០១រៀល ដល់ ៥០០ ០០០ រៀល ត្រូវសម្រេចគណៈកម្មការសហគមន៍នេសាទ
- ការចំណាយពី ៥០០ ០០១ រៀល ឡើងទៅ ត្រូវសម្រេចដោយមហាសន្និបាត ។

**ប្រការ ១០.-**

សហគមន៍នេសាទត្រូវតម្កល់ទុកឯកសារ និងរៀបចំឱ្យមានបញ្ជី ÷

- ចំណូល ចំណាយថវិកា
- សារពើភ័ណ្ណ
- សមាជិកសហគមន៍នេសាទ
- កំណត់ហេតុប្រជុំមហាសន្និបាតសហគមន៍នេសាទ
- កំណត់ហេតុប្រជុំគណៈកម្មការសហគមន៍នេសាទ
- ឯកសារ ដទៃទៀត ដែលពាក់ព័ន្ធនឹងសហគមន៍នេសាទ ។

**ប្រការ ១១.-**

ការគ្រប់គ្រង និងប្រើប្រាស់ថវិកា ÷

- ការគ្រប់គ្រងថវិកា ត្រូវមានការកាន់បញ្ជីគណនេយ្យ
- ថវិកាចំណូលដែលទទួលបានពីប្រភពផ្សេងៗ ត្រូវរក្សាទុកក្នុងបេឡារបស់សហគមន៍នេសាទ
- រាល់ថវិកាចំណាយ ត្រូវមានមានរបាយការណ៍ទូទាត់ដោយមានសក្ខីបត្រ និងចុះបញ្ជីឱ្យបានត្រឹមត្រូវ
- ថវិកាដែលត្រូវចំណាយ គឺសម្រាប់តែបម្រើឱ្យការងារគ្រប់គ្រង ការពារ អភិរក្ស និងអភិវឌ្ឍសហគមន៍នេសាទ ។



**ជំពូកទី ៥**

**គណៈកម្មការសហគមន៍នេសាទ**

**ប្រការ ១២.-**

សមាសភាពគណៈកម្មការសហគមន៍នេសាទរួមមាន ប្រធាន អនុប្រធាន និងសមាជិក ។ គណៈកម្មការសហគមន៍នេសាទត្រូវបោះឆ្នោតជ្រើសរើសសមាជិកទទួលបន្ទុកលេខាធិការមួយរូប និងសមាជិកទទួលបន្ទុកហិរញ្ញវត្ថុមួយរូប និងត្រូវពិភាក្សាបែងចែកភារកិច្ចសមាជិកផ្សេងៗទៀតតាមការជាក់ស្តែង ។

ប្រធានគណៈកម្មការសហគមន៍នេសាទទទួលខុសត្រូវដឹកនាំ និងគ្រប់គ្រងសហគមន៍នេសាទទាំងមូល ។ អនុប្រធានគណៈកម្មការសហគមន៍នេសាទជាជំនួយការឱ្យប្រធាន ។

**ប្រការ ១៣ .-**

គណៈកម្មការសហគមន៍នេសាទមានអណត្តិប្រាំ (៥) ឆ្នាំ ចាប់ពីថ្ងៃបោះឆ្នោត ហើយផុតកំណត់នៅពេលដែលមានគណៈកម្មការសហគមន៍នេសាទថ្មីដែលត្រូវបានបោះឆ្នោតជ្រើសរើសក្នុងមហាសន្និបាត ឱ្យចូលកាន់តំណែងជំនួស ។ ក្នុងករណីសហគមន៍នេសាទដំណើរការមិនប្រក្រតី ដោយមូលហេតុដំណើរការមិនល្អ ឬអសមត្ថភាពក្នុងការគ្រប់គ្រងសហគមន៍នេសាទ សមាជិកសហគមន៍នេសាទចំនួនមួយភាគបី (១/៣) មានសិទ្ធិស្នើសុំបើកមហាសន្និបាតវិសាមញ្ញដើម្បីបោះឆ្នោត ជ្រើសរើសគណៈកម្មការ សហគមន៍នេសាទ ថ្មី ។

**ប្រការ ១៤.-**

ក្នុងករណីដែលសមាជិកគណៈកម្មការសហគមន៍នេសាទណាម្នាក់អវត្តមាន ដោយគ្មានមូលហេតុរយៈពេលប្រាំមួយ (០៦) ខែ ឬសុំលាលែងមុនចប់អណត្តិ បេក្ខជនដែលមានឈ្មោះតាមសម្លេងគាំទ្របន្ទាប់ក្នុងពេលបោះឆ្នោតជ្រើសរើសក្នុងមហាសន្និបាតកន្លងមក ត្រូវបានជ្រើសតាំងជំនួស ។

**ជំពូកទី ៦**

**របៀបរបបប្រជុំរបស់គណៈកម្មការសហគមន៍នេសាទ**

**ប្រការ ១៥.-**

គណៈកម្មការសហគមន៍នេសាទត្រូវកំណត់របបប្រជុំឱ្យបានទៀងទាត់រៀងរាល់ខែ ។ កិច្ចប្រជុំរបស់គណៈកម្មការសហគមន៍នេសាទអាចប្រព្រឹត្តទៅបានលុះត្រាតែមានសមាជិក គណៈកម្មការចូលរួមយ៉ាងតិចចំនួន ២/៣ (ពីរភាគបី) នៃសមាជិករបស់គណៈកម្មការសហគមន៍នេសាទទាំងមូល ។





**ប្រការ ១៦.-**

ប្រធានគណៈកម្មការសហគមន៍នេសាទជាអ្នកកោះអញ្ជើញ និងធ្វើជាប្រធានគ្រប់កិច្ចប្រជុំ ។ ក្នុងករណីប្រធានគណៈកម្មការសហគមន៍នេសាទអវត្តមាន អនុប្រធានដែលបានការប្រគល់សិទ្ធិ ត្រូវធ្វើជាប្រធានអង្គប្រជុំ ។ រាល់ការប្រជុំត្រូវមានកំណត់ហេតុ និងបញ្ជីវត្តមានច្បាស់លាស់ ។

ប្រធានអង្គប្រជុំត្រូវធានាឱ្យគ្រប់កិច្ចប្រជុំសហគមន៍នេសាទប្រព្រឹត្តទៅដោយលក្ខណៈប្រជាធិបតេយ្យ មានរបៀបរៀបរយ និង គ្មានការរំខាន ។

ប្រធានអង្គប្រជុំ អាចបណ្តេញសមាជិកអង្គប្រជុំណាម្នាក់ចេញពីកិច្ចប្រជុំបាន ក្នុងករណីដែលសមាជិកនោះធ្វើឱ្យខូចសណ្តាប់ធ្នាប់អង្គប្រជុំ ។

**ប្រការ ១៧.-**

ការសម្រេចលើបញ្ហាណាមួយរបស់សហគមន៍ដូចមានចែងខាងក្រោមនេះ គឺត្រូវអនុម័តដោយកិច្ចប្រជុំរបស់គណៈកម្មការសហគមន៍នេសាទ ដោយមានសំលេងគាំទ្រយ៉ាងតិចលើសពីពាក់កណ្តាលនៃចំនួនសមាជិកគណៈកម្មការសហគមន៍នេសាទដែលមានវត្តមានក្នុងអង្គប្រជុំ ។ ក្នុងករណីដែលមានសំលេងស្មើគ្នា មតិប្រធានអង្គប្រជុំជាឧត្តមានុភាព ៖

- សេចក្តីព្រាងកិច្ចព្រមព្រៀង និងផែនការគ្រប់គ្រងកន្លែងនេសាទសហគមន៍
- សេចក្តីព្រាងគម្រោងថវិកា ចំណូល និងចំណាយក្នុងសហគមន៍នេសាទ
- ការព្យួរសមាជិកភាពរបស់សមាជិក ដែលមានកំហុស
- ការទទួលពាក្យសុំចូលជាសមាជិកថ្មី
- ការដាក់ទណ្ឌកម្មតាមបទបញ្ជាផ្ទៃក្នុងដល់សមាជិកសហគមន៍នេសាទ ។

បន្ទាប់ពីកិច្ចប្រជុំចប់រួច ប្រធានគណៈកម្មការសហគមន៍នេសាទត្រូវចាត់ឱ្យធ្វើការជូនដំណឹងដល់សមាជិកសហគមន៍នេសាទអំពីសេចក្តីសម្រេចរបស់ខ្លួន ។ សេចក្តីសម្រេចនៃអង្គប្រជុំរបស់គណៈកម្មការសហគមន៍នេសាទត្រូវបិទផ្សាយជាសាធារណៈនៅទីស្នាក់ការសហគមន៍នេសាទ ឬសាលារៀន ក្នុងរយៈពេល ៧ ថ្ងៃយ៉ាងយូររបន្ទាប់ពីការ ប្រជុំ ។

**ជំពូកទី ៧**

**មហាសន្និបាតសហគមន៍នេសាទ**

**ប្រការ ១៨.-**

មហាសន្និបាតសហគមន៍នេសាទជាអង្គប្រជុំកំពូល ដើម្បីធ្វើការអនុម័ត និងធ្វើសេចក្តីសម្រេចចិត្តទាំងឡាយក្នុងនាមសហគមន៍នេសាទ ។ មហាសន្និបាតកំណើតដំបូងរបស់សហគមន៍នេសាទត្រូវប្រារព្ធធ្វើឡើងបន្ទាប់ពីក្រុមស្ថាបនិកបានរៀបចំរូបរាងនូវកិច្ចការទាំងឡាយដែលពាក់ព័ន្ធ និងដំណើរការមហាសន្និបាត ។

ការកោះប្រជុំមហាសន្និបាតកំណើតដំបូងរបស់សហគមន៍នេសាទ ធ្វើឡើងដោយក្រុមប្រឹក្សារៀនសំខាន់ ដោយមានការជួយសម្របសម្រួលពីសមត្ថកិច្ចរដ្ឋបាលជលផល តាមការស្នើសុំរបស់ក្រុមស្ថាបនិក ហើយត្រូវមានការចូលរួមពី



សមាជិកដែលបានដាក់ពាក្យស្នើសុំរួចមកហើយ ។

មហាសន្និបាតកំណើតដំបូងរបស់សហគមន៍នេសាទ អនុម័តនូវសេចក្តីសម្រេច និងកិច្ចការសំខាន់ៗដូចខាងក្រោម ÷

- អ្នកដែលដាក់ពាក្យសុំចូលជាសមាជិកសហគមន៍នេសាទ
- ឈ្មោះសហគមន៍នេសាទ
- សក្ខីភាព: និងបទបញ្ជាផ្ទៃក្នុងសហគមន៍នេសាទ
- ការបោះឆ្នោតជ្រើសរើសគណៈកម្មការសហគមន៍នេសាទ ។

**ប្រការ ១៩.-**

មហាសន្និបាតសាមញ្ញត្រូវរៀបចំឡើង ១ ឆ្នាំម្តង ដើម្បីសរុបលទ្ធផលការងារប្រចាំឆ្នាំ និងអនុម័តនូវកិច្ចការសំខាន់ៗរបស់សហគមន៍នេសាទ ។ ក្នុងករណីចាំបាច់ សហគមន៍នេសាទអាចរៀបចំមហាសន្និបាតវិសាមញ្ញតាមការស្នើសុំ ពីសមាជិកសហគមន៍នេសាទចំនួន មួយភាគបី (១/៣) យ៉ាងតិច ។

**ប្រការ ២០.-**

គណៈកម្មការសហគមន៍នេសាទអាចអញ្ជើញរដ្ឋបាលជលផល អាជ្ញាធរមូលដ្ឋាន ឬក្រុមប្រឹក្សាឃុំ សង្កាត់សមត្ថកិច្ចពាក់ព័ន្ធ និងអ្នកគាំទ្រ ចូលរួមសង្កេតការណ៍ ឬសម្របសម្រួល ឬជាកិត្តិយសក្នុងមហាសន្និបាតសហគមន៍នេសាទ ។

**ប្រការ ២១.-**

សក្ខីភាពនៃដំណើរការមហាសន្និបាតមានដូចខាងក្រោម ÷

- ត្រូវធ្វើការផ្សព្វផ្សាយសេចក្តីជូនដំណឹងជាសាធារណៈ និងបិទប្រកាសនៅសាលាឃុំ សង្កាត់ និងទីស្នាក់ការសហគមន៍នេសាទ
- ការកោះអញ្ជើញសមាជិកសហគមន៍នេសាទ ឱ្យចូលរួមមហាសន្និបាតសាមញ្ញ ត្រូវធ្វើឡើងដប់ (១០) ថ្ងៃយ៉ាងតិច មុនថ្ងៃបើកមហាសន្និបាតសាមញ្ញ និងបី (៣) ថ្ងៃយ៉ាងតិចមុនថ្ងៃបើកមហាសន្និបាតវិសាមញ្ញ
- មហាសន្និបាតសាមញ្ញ ឬវិសាមញ្ញ អាចប្រជុំពិភាក្សាអនុម័ត និងសម្រេចបាន សុះត្រាតែមានវត្តមានលើសពីពាក់កណ្តាលនៃចំនួនសមាជិកសហគមន៍នេសាទ
- អង្គប្រជុំមហាសន្និបាតដឹកនាំដោយប្រធានគណៈកម្មការសហគមន៍នេសាទ ឬប្រធានអង្គប្រជុំដែលជ្រើសរើសដោយការអនុម័តក្នុងចំណោមសមាជិកវត្តមាន
- មហាសន្និបាតត្រូវអនុម័តលេខាធិការកត់ត្រា ដើម្បីធ្វើកំណត់ហេតុ សេចក្តីសម្រេច និងបញ្ជីវត្តមាន
- លេខាកត់ត្រា និងប្រធានអង្គប្រជុំ ត្រូវចុះហត្ថលេខាលើកំណត់ហេតុ
- សមាជិកម្នាក់មានសំឡេងតែមួយគត់ ហើយមិនអាចបញ្ជូនមនុស្សមកតំណាងបានទេ
- សេចក្តីសម្រេចរបស់មហាសន្និបាត ត្រូវយកសំឡេងលើសពីពាក់កណ្តាលនៃចំនួនសមាជិកដែលមាន



**ប្រការ ២២.-**

មហាសន្និបាតអនុម័ត ÷

- សេចក្តីសម្រេចដូចមានចែងក្នុងប្រការ ១៨ កថាខណ្ឌទី ៣ នៃលក្ខន្តិកៈនេះ
- កិច្ចព្រមព្រៀង និងផែនការគ្រប់គ្រងកន្លែងនេសាទសហគមន៍
- តួនាទី ភារកិច្ច និងរចនាសម្ព័ន្ធរបស់គណៈកម្មការសហគមន៍នេសាទ
- ការសុំលាតែង ឬការបណ្តេញចេញពីសមាជិកភាព ឬពីសមាជិកគណៈកម្មការសហគមន៍នេសាទ
- របាយការណ៍ប្រចាំឆ្នាំរបស់គណៈកម្មការសហគមន៍នេសាទ
- គម្រោងចំណូល ចំណាយរបស់សហគមន៍នេសាទ ។

**ជំពូកទី ៨**

**ការបោះឆ្នោតជ្រើសរើសគណៈកម្មការសហគមន៍នេសាទ**

**ប្រការ ២៣.-**

ចំនួនសមាជិកគណៈកម្មការសហគមន៍នេសាទ និងចំនួនបេក្ខជនឈរឈ្មោះត្រូវអនុម័តដោយមហាសន្និបាត ។

**ប្រការ ២៤.-**

កិច្ចដំណើរការបោះឆ្នោតជ្រើសរើសគណៈកម្មការសហគមន៍នេសាទ គឺជាភារកិច្ចរបស់គណៈកម្មការ រៀបចំការបោះឆ្នោតដែលអនុម័តដោយមហាសន្និបាត ។ គណៈកម្មការរៀបចំការបោះឆ្នោតមានសមាសភាពពី ៣ នាក់ ទៅ ៥ នាក់ ដែលមាន ប្រធាន អនុប្រធាន និងសមាជិក តាមការកំណត់ជាក់ស្តែង របស់មហាសន្និបាត និងត្រូវមានលក្ខណៈសម្បត្តិគ្រប់គ្រាន់មានចំណេះដឹង និងសីលធម៌ល្អ ។ គណៈកម្មការ រៀបចំការបោះឆ្នោត ត្រូវធ្វើការប្តេជ្ញាចិត្តបង្ហាញពីភាពស្មោះត្រង់ ។

**ប្រការ ២៥.-**

គណៈកម្មការរៀបចំការបោះឆ្នោតមានភារកិច្ច ដូចខាងក្រោម ÷

- ប្រកាសបេក្ខជនឈរឈ្មោះ
- ណែនាំអំពីនីតិវិធីនៃការបោះឆ្នោត
- បង្ហាញរចនាសម្ព័ន្ធរបស់គណៈកម្មការសហគមន៍នេសាទ
- រាប់សន្លឹកឆ្នោត និងសរុបលទ្ធផលជូនគណៈអធិបតីប្រកាសជូនមហាសន្និបាត
- ភារកិច្ចរបស់គណៈកម្មការរៀបចំការបោះឆ្នោតត្រូវបានបញ្ចប់ដោយស្វ័យប្រវត្តិ លទ្ធផលបោះឆ្នោតចប់ជាស្ថាពរ ។

បន្ទាប់ពីការប្រកាស





**ប្រការ ២៦.-**

បេក្ខជនដែលទទួលបានសំឡេងឆ្នោតគាំទ្រច្រើនជាងគេបង្អស់ គឺជាប្រធានគណៈកម្មការសហគមន៍នេសាទ ។  
បេក្ខជនដែលទទួលបានសន្លឹកឆ្នោតបន្តបន្ទាប់ត្រូវទទួលបាននាទីជាអនុប្រធាន ជាសមាជិកគណៈកម្មការសហគមន៍នេសាទ  
តាមលំដាប់លំដោយ ។ ក្នុងករណីបេក្ខជនដែលមានសំឡេងគាំទ្រស្មើគ្នា ត្រូវជ្រើសរើសស្រ្តី ឬបោះឆ្នោតរកអ្នកដែល  
មានសមត្ថភាព ដោយលើកដៃយកមតិលើសពីពាក់កណ្តាលនៃចំនួន សមាជិកសហគមន៍នេសាទដែលចូលរួម ។

**ជំពូកទី ៩**

**លក្ខខណ្ឌនៃការវិសាយសហគមន៍នេសាទ និង នីតិវិធីដោះស្រាយវិវាទ**

**ប្រការ ២៧.-**

ការវិសាយសហគមន៍នេសាទត្រូវផ្អែកតាម ÷

- សំណើរបស់ខណ្ឌរដ្ឋបាលជលផល នៅពេលដែលពិនិត្យឃើញថា មានការរំលោភធ្ងន់ធ្ងរលើកិច្ចព្រមព្រៀង  
កន្លែងនេសាទសហគមន៍
- សេចក្តីសម្រេចមហាសន្និបាត

ក្រោយពីវិសាយសហគមន៍នេសាទ ទ្រព្យសម្បត្តិរបស់សហគមន៍ត្រូវចាត់ចែងតាមការអនុម័តរបស់មហា  
សន្និបាត លើកលែងតែដែននេសាទដែលត្រូវប្រគល់ជូនរដ្ឋវិញ ។

**ប្រការ ២៨.-**

ក្នុងករណីមានការតវ៉ាចោទប្រកាន់ថា ដំណើរការបោះឆ្នោតជ្រើសរើសគណៈកម្មការសហគមន៍នេសាទមានភាព  
មិនប្រក្រតី អ្នកតវ៉ាត្រូវបង្ហាញភស្តុតាងឱ្យបានច្បាស់លាស់អំពីភាពមិនប្រក្រតីនោះភ្លាម នៅមុនពេលប្រកាសលទ្ធផល  
បោះឆ្នោត ដើម្បីទុកលទ្ធភាពជូនមហាសន្និបាតពិនិត្យ និង សម្រេច ។

**ប្រការ ២៩.-**

វិវាទទាំងឡាយនៅក្នុងសហគមន៍នេសាទត្រូវដោះស្រាយដូចខាងក្រោម ÷

- គណៈកម្មការសហគមន៍នេសាទត្រូវសម្រុះសម្រួល និងដោះស្រាយរាល់វិវាទដែលកើតមានឡើងនៅក្នុង  
សហគមន៍នេសាទរបស់ខ្លួន
- ក្នុងករណីគណៈកម្មការសហគមន៍នេសាទដោះស្រាយវិវាទនោះពុំបានសម្រេច ត្រូវបញ្ជូនសំណុំរឿងនោះ  
ទៅសមត្ថកិច្ចរដ្ឋបាលជលផលដើម្បីដោះស្រាយទៅតាមវិន័យក្រម ដោយមានការចូលរួមពីអាជ្ញាធរ  
មូលដ្ឋាន និងសមត្ថកិច្ចពាក់ព័ន្ធតាមការចាំបាច់ ។



- ក្នុងករណីដែលបញ្ហាវិវាទនោះនៅតែមិនអាចដោះស្រាយបាន គណៈកម្មការសហគមន៍នេសាទ និង រដ្ឋបាលជលផលត្រូវបញ្ជូនសំណុំរឿងទៅតុលាការខេត្ត ក្រុងសាមីដើម្បីដោះស្រាយតាមផ្លូវច្បាប់ ។

**ប្រការ ៣០.-**

សមាជិកសហគមន៍នេសាទរូបណាដែលមិនគោរពតាមលក្ខន្តិកៈសហគមន៍នេសាទនេះ ត្រូវទទួលទណ្ឌកម្មពី គណៈកម្មការសហគមន៍នេសាទ ឬមហាសន្និបាតសហគមន៍នេសាទ ទៅតាមកម្រិតនៃទោសកំហុសរបស់ខ្លួន ។

**ជំពូកទី ១០**

**នីតិវិធីនៃការកែប្រែលក្ខន្តិកៈ និងបទបញ្ជាផ្ទៃក្នុងសហគមន៍នេសាទ**

**ប្រការ ៣១.-**

ការកែប្រែលក្ខន្តិកៈ និងបទបញ្ជាផ្ទៃក្នុងសហគមន៍នេសាទត្រូវសម្រេចដោយមហាសន្និបាត ។ ការលើកសំណើ កែប្រែលក្ខន្តិកៈ និងបទបញ្ជាផ្ទៃក្នុងសហគមន៍នេសាទត្រូវធ្វើឡើង ដោយសមាជិកយ៉ាងតិចមួយភាគបី (១/៣) នៃ សមាជិកសហគមន៍នេសាទទាំងអស់ ហើយសំណើនេះត្រូវដាក់ជូនគណៈកម្មការសហគមន៍នេសាទមួយខែមុនបើកមហា សន្និបាត ។ លក្ខន្តិកៈ និងបទបញ្ជាផ្ទៃក្នុងនេះអាចកែប្រែបាន លុះត្រាតែមានសំឡេងយល់ព្រមលើសពីពាក់កណ្តាល នៃសមាជិកមហាសន្និបាតសហគមន៍នេសាទ ។

**ជំពូកទី ១១**

**អវសានប្បញ្ញត្តិ**

**ប្រការ ៣២.-**

លក្ខន្តិកៈសហគមន៍នេសាទនេះ ត្រូវបានអនុម័តដោយមហាសន្និបាតរបស់សហគមន៍នេសាទ លើកទី២នៅថ្ងៃទី ១៦ ខែ សីហា ឆ្នាំ ២០០៦ និងចូលជាធរមានចាប់ពីថ្ងៃចុះហត្ថលេខារបស់គណៈកម្មការ សហគមន៍នេសាទ ។

ភ្នំពេញ, ថ្ងៃទី ០៩ ខែ តុលា ឆ្នាំ ២០០៧  
**ប្រធានគណៈកម្មាសហគមន៍នេសាទ**

*[Signature]*  
**គាន់ គងកុយ**



**ព្រះរាជាណាចក្រកម្ពុជា**  
**ជាតិ សាសនា ព្រះមហាក្សត្រ**

---

**បទបញ្ជាផ្ទៃក្នុងសហគមន៍នេសាទ ភ្នំពេញកោះពងសត្វ**





# បទបញ្ជាផ្ទៃក្នុងសហគមន៍នេសាទ

ដើម្បីធានាការគ្រប់គ្រងសហគមន៍នេសាទប្រព្រឹត្តទៅមានប្រសិទ្ធភាព និងមានរបៀប រៀបរយល្អ សហគមន៍នេសាទ ភ្ញៀវកោះពេសត្ត សម្រេចដាក់ចេញនូវបទបញ្ជាផ្ទៃក្នុងដូចខាងក្រោម ÷

## ប្រការ ១.-

គណៈកម្មការ និងសមាជិកសហគមន៍នេសាទគ្រប់រូប ត្រូវមានការស្មោះត្រង់ សាមញ្ញភាពផ្ទៃក្នុងជួយស្ថាបនា ព្រមទាំងចូលរួមរៀនសូត្របច្ចេកទេសផ្សេងៗ សម្រាប់បម្រើឱ្យការរីកចម្រើនរបស់សហគមន៍នេសាទ ។

## ប្រការ ២.-

គណៈកម្មការ សមាជិកសហគមន៍នេសាទ ឬបុគ្គលណាដែលបានកេងប្រវ័ញ្ចធ្វើឱ្យខូចខាត ឬបាត់បង់ទ្រព្យសម្បត្តិ និងផលប្រយោជន៍សហគមន៍នេសាទ ត្រូវទទួលទណ្ឌកម្មដូច ខាងក្រោមនេះ ÷

- ចំពោះសមាជិកសហគមន៍នេសាទ ឬបុគ្គលដទៃទៀតត្រូវសង ឬទូទាត់ទៅតាមទំហំនៃការខូចខាតជាក់ស្តែង តាមការសម្រេចរបស់អង្គប្រជុំគណៈកម្មការសហគមន៍នេសាទ ។ ក្នុងករណីមិនព្រមសងត្រូវដាក់ជូនមហាសន្និបាតសម្រេច ។
- ចំពោះគណៈកម្មការសហគមន៍នេសាទត្រូវសង ឬទូទាត់សងការខូចខាតតាមការសម្រេចរបស់មហាសន្និបាត ។ ប្រសិនបើមិនតិចខាងលើនេះនៅតែមិនអាចដោះស្រាយបាន គឺត្រូវអនុវត្តតាមផ្លូវច្បាប់ និងបទបញ្ជាជាធរមាន ។

## ប្រការ ៣.-

សមាជិកសហគមន៍នេសាទគ្រប់រូប ត្រូវតែចូលរួមមហាសន្និបាត និងរាល់កិច្ចប្រជុំរបស់សហគមន៍នេសាទតាមការកោះអញ្ជើញរបស់ប្រធានគណៈកម្មការសហគមន៍នេសាទ ។ ក្នុងករណីដែលសមាជិកសហគមន៍ណាមិនបានមកចូលរួមប្រជុំចំនួន ០៣ដង ជាប់គ្នាដោយគ្មានមូលហេតុច្បាស់លាស់ត្រូវទទួលការណែនាំពីគណៈកម្មការសហគមន៍នេសាទ ។

ករណីនៅតែមិនរាងចាល គណៈកម្មការត្រូវធ្វើសំណើទៅមហាសន្និបាតសម្រេចដើម្បីបញ្ឈប់ពីសមាជិកភាព ។

## ប្រការ ៤.-

សិទ្ធិដាក់ទណ្ឌកម្ម ÷

ក- គណៈកម្មការសហគមន៍នេសាទ

- អប់រំ ណែនាំលើកទី១ លើកទី២ និងលើកទី៣

- ប្រមានផ្តាច់មាត់ ឬជាលាយលក្ខណ៍អក្សរ

- ព្យួរសមាជិកភាពរបស់សមាជិកសហគមន៍នេសាទ



- បញ្ជូនបញ្ជាទំនាស់ទៅមហាសន្និបាតសម្រេច
- ផ្អាកការនេសាទ ធ្វើកិច្ចសន្យាបញ្ឈប់ការនេសាទ និងរាយការណ៍ជាបន្ទាន់ ទៅសមត្ថកិច្ចជលផល ចំពោះការនេសាទលើសទំហំ ចំនួន និងខុសប្រភេទ ពេលវេលា ទីតាំង តាមការកំណត់នៅក្នុងផែនការ គ្រប់គ្រង និងកិច្ច ព្រមព្រៀងនៅក្នុងកន្លែងនេសាទសហគមន៍។

**ខ - មហាសន្និបាត**

- អនុម័តការបណ្តេញចេញដូចមានចែងក្នុងប្រការ ៧ នៃលក្ខន្តិកៈសហគមន៍នេសាទ
- សម្រេចលើសំណងការខូចខាតទ្រព្យសម្បត្តិសហគមន៍នេសាទ
- សម្រេច ដាក់ទណ្ឌកម្មដល់គណៈកម្មការ
- ដាក់ទណ្ឌកម្មដល់សមាជិក ឬបុគ្គលដទៃដែលគណៈកម្មការ មិនអាចដោះស្រាយបាន ។

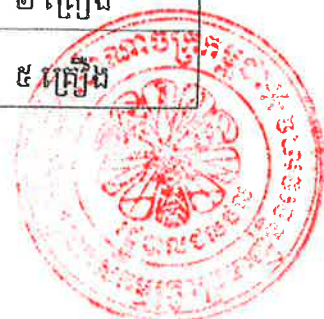
**ប្រការ ៥.-**

សមាជិកសហគមន៍នេសាទគ្រប់រូបត្រូវរាយការណ៍ជូនគណៈកម្មការសហគមន៍នេសាទ អំពីសំភារៈ ឧបករណ៍នេសាទដែលត្រូវសារនីមួយៗ ប្រើប្រាស់នៅក្នុងកន្លែងនេសាទសហគមន៍ ។

**ប្រការ ៦.-**

សមាជិកសហគមន៍នេសាទអាចប្រើប្រាស់ឧបករណ៍នេសាទជាលក្ខណៈគ្រួសារនៅរដូវបើកនេសាទ ដូចមានចែងក្នុងតារាងខាងក្រោម ÷

ល.រ	ឈ្មោះឧបករណ៍នេសាទ	អនុញ្ញាតឱ្យប្រើប្រាស់
១	សន្ទូចរនង	៥០០ ផ្ទៃ
២	សន្ទូចបង្កើតដោត	១០០ ផ្ទៃ
៣	សន្ទូចបបក់	១ ផ្ទៃ
៤	សន្ទូច ល ឬសន្ទូចបង្កើតត្រីឆ្មោ	១ ចង្កោម
៥	មងរាយក្រឡាធំជាង ២ ហ៊ុន	១៥០ ម
៦	សំណាញ់ក្រឡាធំជាង ២ ហ៊ុន ប្រវែងតិចជាង ៥ម៉ែត្រ	២ វង់
៧	លបក្រាញ់ . លបច្រៀង ( ប. ១.៥០ ម កំពស់ ០.៦០ម )	១៥ គ្រឿង
៨	លបបង្កប់	២ គ្រឿង
៩	ឡើបូរាណមាននុយ	៥ គ្រឿង



១០	លាន់	២០ គ្រឿង
១១	ជូ	២០ គ្រឿង
១២	តុម	២០ គ្រឿង
១៣	អង្រែតធម្មតា	១ គ្រឿង
១៤	ឈ្មាងជំពូត	១ គ្រឿង
១៥	សួរផ្លែមួយ, សមផ្លែបី, ធូក, សាង គ្មានកែវឆ្លុះ	១ គ្រឿង
១៦	កងារត្រីឆ្មុញផ្លែមួយ	១ គ្រឿង
១៧	ចំប៉អន្តង់	១ គ្រឿង
១៨	អញ្ចងមុខ ៣ ម៉ែត្រ	១ វង់
២៩	កង្វាក់កង្កែប	១ គ្រឿង
២០	កន្ត្រងកង្កែប	១ គ្រឿង
២១	សន្ទូចដោយដៃ	៣ គ្រឿង
២២	ទ្រុកំបោង	៣ គ្រឿង
២៣	អន្តង់ត្រីលោតមាត់ ០.៥០ម	១ មាត់
២៤	ឈ្មាងត្រាំធ្វើពីបូស្សិមុខ ៣ម	២ គ្រឿង
២៥	លបកំពិស	៣០ គ្រឿង
២៦	កន្ស៊ី	១០កន្ស៊ី
២៧	លបលួង	២ គ្រឿង
២៨	គោយន្តរុញមុខ ២ម	១ គ្រឿង
២៩	មងអូស	១០ម
៣០	ចរី មុខ ២ម	១វង់

“ប្រភេទ ទំហំ ចំនួន ប្រវែងឧបករណ៍នេសាទ ក្នុងតារាង និងត្រូវកែសំរួលតាមខ្លឹមសារ ប្រកាស របស់ក្រសួងកសិកម្ម រុក្ខាប្រមាញ់ និងនេសាទ ស្តីពីឧបករណ៍នេសាទ ដែលនឹងចេញថ្មី”

ប្រការ ៧.-

សមាជិកសហគមន៍នេសាទដែល +





- ប្រព្រឹត្តផ្ទុយ ឬរារាំងមិនឱ្យសមាជិកដទៃអនុវត្តសិទ្ធិ និងកាតព្វកិច្ចដូចក្នុងប្រការ ៥ នៃលក្ខន្តិកៈត្រូវព្យួរសមាជិកភាពដោយគណៈកម្មការសហគមន៍នេសាទប្រព្រឹត្តិការណ៍សមាជិកភាពដោយមហាសន្និបាត ។
- មិនចូលរួមថែរក្សាការពារធនធានជលផល ឬមិនរាយការណ៍អំពីសកម្មភាពបទល្មើសជលផល ត្រូវព្រមានដោយគណៈកម្មការសហគមន៍នេសាទ
- ប្រើប្រាស់ឧបករណ៍ហាមឃាត់ ធ្វើនេសាទខុសច្បាប់ កាប់ឆ្ការរានព្រៃលិចទឹក ត្រូវទទួលការផ្តន្ទាទោសតាមច្បាប់ស្តីពីជលផល ។
- ធ្វើនេសាទក្នុងកន្លែងអភិរក្សរបស់សហគមន៍នេសាទ ត្រូវផ្អាកការនេសាទ ហើយធ្វើកិច្ចសន្យា បញ្ឈប់ ការ នេសាទនិងរាយការណ៍ជាបន្ទាន់ទៅអាជ្ញាធរមូលដ្ឋាន និងរដ្ឋបាលជលផលមាន សមត្ថកិច្ច ។
- អនុវត្តផ្ទុយនិងបទប្បញ្ញត្តិច្បាប់ លក្ខន្តិកៈ បទបញ្ជាផ្ទៃក្នុង កិច្ចព្រមព្រៀង ឬផែនការគ្រប់គ្រងកន្លែងនេសាទសហគមន៍ត្រូវផ្អាកការនេសាទ ទទួលការព្រមានជាលាយលក្ខណ៍អក្សរ ធ្វើកិច្ចសន្យា បញ្ឈប់ ការនេសាទនិងរាយការណ៍ជាបន្ទាន់ទៅរដ្ឋបាលជលផលមាន សមត្ថកិច្ចដើម្បី ដោះស្រាយ តាមច្បាប់ ។

**ប្រការ ៨.-**

ចំពោះអ្នកប្រើប្រាស់ធនធានជលផលដែលមិនមែនជាសមាជិកសហគមន៍នេសាទ អាចមានសិទ្ធិចេញចូល និងនេសាទក្នុងកន្លែងនេសាទសហគមន៍ ប៉ុន្តែត្រូវជូនព័ត៌មានដល់គណៈកម្មការសហគមន៍នេសាទ ហើយធ្វើកិច្ចសន្យា និងគោរពកិច្ចព្រមព្រៀងកន្លែងនេសាទសហគមន៍ លក្ខន្តិកៈ បទបញ្ជាផ្ទៃក្នុង និងផែនការគ្រប់គ្រងកន្លែងនេសាទសហគមន៍ ។

ក្នុងករណីដែលអ្នកប្រើប្រាស់ធនធានជលផលដែលមិនមែនជាសមាជិកសហគមន៍នេសាទ មិនបានគោរពតាមប្រការនេះ គណៈកម្មការ សហគមន៍នេសាទមានសិទ្ធិបញ្ឈប់សកម្មភាពនេសាទរបស់ជននោះ ហើយធ្វើការអប់រំណែនាំ ។

**ប្រការ ៩.-**

បទបញ្ជាផ្ទៃក្នុងសហគមន៍នេសាទនេះ ត្រូវបានអនុម័តដោយមហាសន្និបាតរបស់សហគមន៍នេសាទលើក ១២១ នៅថ្ងៃទី ១៦ ខែ សីហា ឆ្នាំ ២០០៦ និងចូលជាធរមានចាប់ពីថ្ងៃចុះហត្ថលេខាដោយគណៈកម្មការសហគមន៍នេសាទ ។

ធ្វើនៅសហគមន៍នេសាទភ្នំពេញ កោះពងសត្វ ថ្ងៃទី ១៤ ខែ តុលា ឆ្នាំ ២០០៧

**ប្រធានគណៈកម្មការសហគមន៍នេសាទ**

*(Signature)*  
**ឆាន់ សិបកុយ**



**ព្រះរាជាណាចក្រកម្ពុជា**  
**ជាតិ សាសនា ព្រះមហាក្សត្រ**

**សេចក្តីថ្លែងការណ៍អំពីគោលបំណងនៃការបង្កើត និងគ្រប់គ្រងអង្គការសហគមន៍នេសាទ**  
**របស់សហគមន៍នេសាទ ភ្នៀតកោះពងសត្វ**

ក្រោយពីមានការកែទម្រង់លើវិស័យជលផល រាជរដ្ឋាភិបាលបានកាត់ផ្តាច់ឱ្យត្រីនេសាទទុកសំរាប់ប្រជាពលរដ្ឋស្មើនឹង ៨០,៤២% ផ្តល់ឱ្យត្រីនេសាទទាំងអស់ក្នុង ខេត្តបន្ទាយមានជ័យ ផ្តល់ជូនប្រជាពលរដ្ឋធ្វើនេសាទជាលក្ខណៈគ្រួសារ ។

យើងខ្ញុំសូមគោរពជំរាប ឯកឧត្តមប្រធានរដ្ឋបាលជលផលជ្រាបថា ការផ្តួចផ្តើមបង្កើតសហគមន៍នេសាទនេះ កើតឡើងក្រោយពីភាពតានតឹង នៃជីវភាពរស់នៅរបស់ប្រជាជននេសាទ ដែលបណ្តាលមកពីដែននេសាទតូចចង្អៀតភាព អណាធិបតេយ្យនៃការនេសាទខុសច្បាប់ និងទំនាស់ដែននេសាទធ្វើឱ្យប្រជាពលរដ្ឋក្នុងភូមិប្រាំមួយក្នុងឃុំភ្នៀត និង ប្រាំភូមិក្នុងឃុំកោះពងសត្វទាំងមូលបានឯកភាពគ្នាធ្វើសំណើរបស់ព្រមព្រៀងគ្នាបង្កើតសហគមន៍នេសាទនេះឡើងក្នុង គោលបំណងចូលរួមចំណែកគ្រប់គ្រង ការពារ អភិរក្ស និងអភិវឌ្ឍន៍ដែនសហគមន៍នេសាទ ។ បន្ទាប់ពីមានការយល់ ព្រមពីគ្រួសារកសិកម្ម រុក្ខាប្រមាញ់ និងនេសាទ ប្រជាជនទាំងដប់មួយភូមិខាងលើ និងភូមិដែលនៅ ជាប់ភូមិសាស្ត្រ ត្រូវបានបើកទូលាយឱ្យប្រជាពលរដ្ឋក្នុងភូមិ មានសិទ្ធិប្រកបមុខរបរនេសាទលក្ខណៈគ្រួសារ ។ សហគមន៍នេសាទ ភ្នៀតកោះពងសត្វ ត្រូវបានបង្កើតឡើងដោយការិយាល័យជលផលខេត្តបន្ទាយមានជ័យ ដោយមានការជួយជ្រោម ជ្រែង ពីអាជ្ញាធរដែនដីគ្រប់ថ្នាក់ ។ គណៈកម្មការសហគមន៍នេសាទ ភ្នៀតកោះពងសត្វ ត្រូវបានជ្រើសរើសឡើង តាមរយៈការបោះឆ្នោតដោយ សេរី យុត្តិធម៌ និងសំងាត់ចេញពីប្រជាពលរដ្ឋមូលដ្ឋានក្នុងភូមិ ។ សហគមន៍នេសាទ ភ្នៀតកោះពងសត្វ ដឹកនាំ ដោយគណៈកម្មការសហគមន៍នេសាទ ដែលមានគណៈកម្មការ សរុប ចំនួន ៧នាក់ (ស្រី ០២ នាក់) ត្រូវបានជ្រើសរើសឡើងតាមរយៈការបោះឆ្នោតដោយសេរី យុត្តិធម៌ និងសំងាត់ ចេញពីប្រជាពលរដ្ឋ មូលដ្ឋានភូមិ ភូមិកន្ទួត ភូមិកំព្រាំង ភូមិភ្នៀត ភូមិអ្នកតា ភូមិថ្មី ភូមិបង្ក្រុះ ភូមិកោះពងសត្វ ភូមិស្នាយដង្កត់ ភូមិតាសុខ ភូមិព្រះអង្គ និងភូមិអង្គាបុស្ស និងរហូតមកដល់ពេលនេះ សហគមន៍នេសាទ ភ្នៀតកោះពងសត្វ មានសមាជិកសហគមន៍ចូលរួមចំនួន ៩៩២ នាក់ ក្នុងនោះស្រីមានចំនួន ៣០១ នាក់ និង មានដែនទឹកនៃនេសាទ សហគមន៍ដែលត្រូវគ្រប់គ្រង សរុប ៤៨៦៧,៥០ហិចតា ក្នុងនោះកន្លែងអភិរក្សមាន ទំហំ ៧,១៥ ហិចតា ។

ចាប់តាំងពីឆ្នាំ ២០០៣ រហូតមកដល់បច្ចុប្បន្ននេះសហគមន៍នេសាទ ភ្នៀតកោះពងសត្វបានបន្ថែមលើការពង្រឹង សមត្ថភាពសហគមន៍នេសាទជាមួយនិងគំរោងមួយថ្មីទៀត គឺគម្រោងបង្កើនសមត្ថភាព និងជីវភាពរស់នៅតាមរយៈការ គ្រប់គ្រងសហគមន៍នេសាទ របស់អង្គការ IDRC តាមរយៈមន្ត្រីនាយកដ្ឋានអភិវឌ្ឍន៍សហគមន៍នេសាទ និង មន្ត្រីខណ្ឌរដ្ឋបាលជលផលដែលជាផ្នែកអនុវត្តគំរោង ។

ចាប់តាំងពីចាប់ផ្តើមបង្កើតសហគមន៍នេសាទក្នុងឆ្នាំ២០០១ រហូតមកដល់សព្វថ្ងៃ សហគមន៍នេសាទយើងខ្ញុំបាន ខិតខំប្រឹងប្រែងធ្វើការងារសំខាន់ជាច្រើនដូចជា ការបង្កើតគណៈកម្មការសហគមន៍នេសាទ ការផ្សព្វផ្សាយដើម្បីបង្កើន



ការងារល្អាតបង្ក្រាបបទល្មើសនេសាទទប់ស្កាត់ការពង្រីកដឹកជញ្ជូនតាមមាត់បឹងបង្កើតតំបន់ អភិរក្ស ។ល។ ទន្ទឹមនឹងនេះសហគមន៍យើងខ្ញុំបានរៀបចំឯកសាររួចរាល់ជាស្ថាពរ ដូចមានចែងក្នុងអនុក្រឹត្យសហគមន៍នេសាទ ដែលរួមមានបញ្ជីឈ្មោះសមាជិកសហគមន៍នេសាទ លក្ខន្តិកៈនិងបទបញ្ជាផ្ទៃក្នុង និងផែនទីកន្លែងនេសាទសហគមន៍។ ដើម្បីឱ្យយន្តការគ្រប់គ្រង និងដឹកនាំស្របតាមលក្ខណៈច្បាប់ សហគមន៍នេសាទភ្ញៀវកោះពេងសព្វបានរៀបចំធ្វើមហាសន្និបាតសហគមន៍ដើម្បីអនុម័តលើ សមាជិកភាពសហគមន៍ លក្ខន្តិកៈសហគមន៍ និងបទបញ្ជាផ្ទៃក្នុងផែនទីកន្លែងនេសាទសហគមន៍ និងកិច្ចព្រមព្រៀងកន្លែងនេសាទសហគមន៍ស្របតាមអនុក្រឹត្យស្តីពីការគ្រប់គ្រងសហគមន៍នេសាទ និងគោលការណ៍ណែនាំសហគមន៍ដែលបានប្រព្រឹត្តទៅនៅ ថ្ងៃទី ១៦ ខែ សីហា ឆ្នាំ ២០០៦ ។

កិច្ចព្រមព្រៀងកន្លែងនេសាទសហគមន៍ដែលបានចុះហត្ថលេខានៅថ្ងៃទី ០៦ ខែ ធ្នូ ឆ្នាំ ២០០៩ ក្នុងការប្រគល់ដែននេសាទ ដែលជាទ្រព្យសម្បត្តិរបស់រដ្ឋជាផ្លូវការពី ភាគី ក (នាយខណ្ឌរដ្ឋបាលជលផល) ឱ្យទៅ ភាគី ខ (ប្រធានគណៈកម្មការសហគមន៍នេសាទ) ដោយធានានូវចីរភាពតាមរយៈការរៀបចំ សហគមន៍នេសាទ ។

ដោយផ្អែកលើសមិទ្ធផលដូចបានរៀបរាប់ខាងលើ និងការប្រជុំឯកភាពគ្នារវាងគណៈកម្មការ និងសមាជិកសហគមន៍នេសាទទូទមក យើងខ្ញុំគណៈកម្មការតំណាងឱ្យសហគមន៍នេសាទ ភ្ញៀវកោះពេងសព្វ សូមគោរពជូនឯកឧត្តមប្រធានរដ្ឋបាលជលផល នូវកិច្ចព្រមព្រៀងកន្លែងនេសាទសហគមន៍ ដែលមានភ្ជាប់មកជាមួយនូវ បញ្ជីឈ្មោះសមាជិកសហគមន៍នេសាទ លក្ខន្តិកៈនិងបទបញ្ជាផ្ទៃក្នុងសហគមន៍នេសាទ និងផែនទីកន្លែងសហគមន៍នេសាទ ដើម្បីពិនិត្យ និងសម្រេច ដោយក្តីអនុគ្រោះ ។

យើងខ្ញុំគណៈកម្មការសហគមន៍នេសាទភ្ញៀវកោះពេងសព្វ សូមធ្វើការប្តេជ្ញាចិត្ត និងសន្យាថានឹងដឹកនាំគ្រប់គ្រងសហគមន៍នេសាទដោយគោរពទៅតាម លក្ខន្តិកៈនិងបទបញ្ជាផ្ទៃក្នុងសហគមន៍ កិច្ចព្រមព្រៀងកន្លែងនេសាទ ច្បាប់ និងលិខិតបទដ្ឋាននានាដែលទាក់ទងទៅនឹងវិស័យជលផល ។

បើសិនជាយើងខ្ញុំបានប្រព្រឹត្តអ្វីខុសនឹងកិច្ចព្រមព្រៀងខាងលើ យើងខ្ញុំសូមទទួលខុសត្រូវទាំងស្រុងចំពោះមុខច្បាប់ជាធរមាន ។

សូមឯកឧត្តមប្រធានមេត្តាទទួលនូវសេចក្តីគោរពដ៏ខ្ពង់ខ្ពស់ពីយើងខ្ញុំ ។

ភ្ញៀវ ថ្ងៃទី ០១ ខែ ធ្នូ ឆ្នាំ ២០០៩  
ប្រធានសហគមន៍នេសាទ ភ្ញៀវកោះពេងសព្វ

*(Signature)*  
**តាន់ គឹមកុយ**















ಬಹು ಮಹತ್ವದ ಪ್ರಕಾಶನ ಕಾರ್ಯ  
 ಡಾ. ಶಶಿ ಕಣ್ಣಿನವರವರ ಕವನ: ಸ್ವರ್ಗದ ಸುಖದ ಸ್ಮರಣೆ  
 ಬಹು ಮಹತ್ವದ ಬಹು ಮಹತ್ವದ ಕೃತಿ 13 ನೇ ಅಧ್ಯಾಯ ಪುಟ 2001

ಪಾಠ - ಸಾಧನ	ಪಾಠ	ಪುಟ	ಸಂದರ್ಭ
ಪುಸ್ತಕ - 1	೮	45	ಪುಸ್ತಕದ 1ನೇ ಅಧ್ಯಾಯ
ಪುಸ್ತಕ - 2	೮	56	ಪುಸ್ತಕದ 2ನೇ ಅಧ್ಯಾಯ
ಪುಸ್ತಕ - 3	೮	49	ಪುಸ್ತಕದ 3ನೇ ಅಧ್ಯಾಯ
ಪುಸ್ತಕ - 4	೮	50	ಪುಸ್ತಕದ 4ನೇ ಅಧ್ಯಾಯ
ಪುಸ್ತಕ - 5	೮	43	ಪುಸ್ತಕದ 5ನೇ ಅಧ್ಯಾಯ
ಪುಸ್ತಕ - 6	೮	43	ಪುಸ್ತಕದ 6ನೇ ಅಧ್ಯಾಯ
ಪುಸ್ತಕ - 7	೮	46	ಪುಸ್ತಕದ 7ನೇ ಅಧ್ಯಾಯ
ಪುಸ್ತಕ - 8	೮	47	ಪುಸ್ತಕದ 8ನೇ ಅಧ್ಯಾಯ
ಪುಸ್ತಕ - 9	೮	43	ಪುಸ್ತಕದ 9ನೇ ಅಧ್ಯಾಯ
ಪುಸ್ತಕ - 10	೮	53	ಪುಸ್ತಕದ 10ನೇ ಅಧ್ಯಾಯ
ಪುಸ್ತಕ - 11	೮	38	ಪುಸ್ತಕದ 11ನೇ ಅಧ್ಯಾಯ
ಪುಸ್ತಕ - 12	೮	38	ಪುಸ್ತಕದ 12ನೇ ಅಧ್ಯಾಯ
ಪುಸ್ತಕ - 13	೮	42	ಪುಸ್ತಕದ 13ನೇ ಅಧ್ಯಾಯ
ಪುಸ್ತಕ - 14	೮	28	ಪುಸ್ತಕದ 14ನೇ ಅಧ್ಯಾಯ
ಪುಸ್ತಕ - 15	೮	38	ಪುಸ್ತಕದ 15ನೇ ಅಧ್ಯಾಯ
ಪುಸ್ತಕ - 16	೮	46	ಪುಸ್ತಕದ 16ನೇ ಅಧ್ಯಾಯ
ಪುಸ್ತಕ - 17	೮	38	ಪುಸ್ತಕದ 17ನೇ ಅಧ್ಯಾಯ
ಪುಸ್ತಕ - 18	೮	56	ಪುಸ್ತಕದ 18ನೇ ಅಧ್ಯಾಯ
ಪುಸ್ತಕ - 19	೮	49	ಪುಸ್ತಕದ 19ನೇ ಅಧ್ಯಾಯ
ಪುಸ್ತಕ - 20	೮	44	ಪುಸ್ತಕದ 20ನೇ ಅಧ್ಯಾಯ





ಶ್ರೀಮತೇಶ್ವರನು ಪ್ರಾರ್ಥಿಸಿ.  
 ಸಾ.ಸ. ಕಾ.ಸ. ಶ್ರೀಮತೇಶ್ವರನು.

ಪ್ರಾಚಾರ್ಯರಾದ ಕಾ.ಸ.ಸ.ಸ.

ಪ್ರಾಚಾರ್ಯರಾದ	ಪ್ರಾಚಾರ್ಯರಾದ	ಪ್ರಾಚಾರ್ಯರಾದ.
<p>ಪ್ರಾಚಾರ್ಯರಾದ                      ಸಾ.ಸ. ಸಾ.ಸ.                      ಸಾ.ಸ. ಸಾ.ಸ.                      ಸಾ.ಸ. ಸಾ.ಸ.                      ಸಾ.ಸ. ಸಾ.ಸ.                      ಸಾ.ಸ. ಸಾ.ಸ.</p>	<p>ಪ್ರಾಚಾರ್ಯರಾದ ಕಾ.ಸ.ಸ.                      ಸಾ.ಸ. ಸಾ.ಸ.                      ಸಾ.ಸ. ಸಾ.ಸ.                      ಸಾ.ಸ. ಸಾ.ಸ.                      ಸಾ.ಸ. ಸಾ.ಸ.                      ಸಾ.ಸ. ಸಾ.ಸ.</p>	<p>ಪ್ರಾಚಾರ್ಯರಾದ.                      ಸಾ.ಸ. ಸಾ.ಸ.                      ಸಾ.ಸ. ಸಾ.ಸ.                      ಸಾ.ಸ. ಸಾ.ಸ.                      ಸಾ.ಸ. ಸಾ.ಸ.</p>





**ព្រះរាជាណាចក្រកម្ពុជា**  
**ជាតិ សាសនា ព្រះមហាក្សត្រ**

**កំណត់ហេតុស្តីពី**

**ការបោះឆ្នោតជ្រើសរើសគណៈកម្មការសហព័ន្ធសហគមន៍នេសាទភ្នំព្រួញកោះពងសត្វ**  
**ស្រុកសេរីសោភ័ណ ខេត្តបន្ទាយមានជ័យ**

**អាណត្តិទី២**

ឆ្នាំពីរពាន់ប្រាំមួយ ខែ សីហា ថ្ងៃទី ១៦ រោងម៉ោង (៤:០០) នៅ.....វត្ត.....  
បានប្រារព្ធពិធីបោះឆ្នោតជ្រើសរើសគណៈកម្មការសហព័ន្ធសហគមន៍នេសាទ អាណត្តិទី២ ក្រោមអធិបតីភាព ឯកឧត្តម  
**ណារី ធួក** ជាប្រធាននាយកដ្ឋានជលផល ដោយមានការចូលរួមពីគណៈកម្មការសហគមន៍នេសាទ ដែលបានជាប់ឆ្នោត  
រួចហើយ និងប្រធានភូមិទាំងដប់មួយភូមិ ព្រមទាំងប្រធានក្រុមព្រឹក្សាឃុំចំនួន ពីរឃុំ (ឃុំភ្នំព្រួញ និងកោះពងសត្វ) ។  
(ដូចមានភ្ជាប់ជាមួយក្នុងបញ្ជីវត្តមាន) និងមានសមាសភាពក្រុមការងារចូលរួមដូចខាងក្រោម :

- ១.លោក ... ជា ...
- ២.លោក ... ជា ...
- ៣.លោក ... ជា ...
- ៤.លោក ... ជា ...
- ៥.លោក ... ជា ...
- ៦.លោក ... ជា ...
- ៧.លោក ... ជា ...
- ៨.លោក ... ជា ...
- ៩.លោក ... ជា ...
- ១០.លោក ... ជា ...
- ១១.លោក ... ជា ...
- ១២.លោក ... ជា ...
- ១៣.លោក ... ជា ...
- ១៤.លោក ... ជា ...
- ១៥.លោក ... ជា ...

ជាកិច្ចចាប់ផ្តើម លោក ជាម ប៊ែអា ជាមន្ត្រីការិយាល័យអភិវឌ្ឍន៍សហគមន៍នេសាទ បានឡើងប្រកាសលើក កម្មវិធី























បន្ទាប់មកទៀត លោក លី វេង ជា អនុប្រធានការិយាល័យជលផលខេត្តបន្ទាយមានជ័យ បានឡើងប្រកាសពី ដំណើរការបោះឆ្នោត និងប្រកាសសមាសភាពគណៈកម្មការរៀបចំការបោះឆ្នោត ដែលមានដូចខាង ក្រោម :

១. លោក... ឌី ហាន... ជា ប្រធានគណៈកម្មការបោះឆ្នោត
២. លោក... ប៊ុន គាត... ជា អនុប្រធាន (ពិសិទ្ធភាពរបស់គណៈកម្មការ)
៣. លោក... ហ៊ុន យ៉ា... ជា អ្នកត្រួតពិនិត្យការបោះឆ្នោត និងរបាយការណ៍
៤. លោក... កូន កុម... ជា អ្នកត្រួតពិនិត្យការបោះឆ្នោត និងរបាយការណ៍
៥. លោក... ហាង ផ្សេង... ជា អ្នកត្រួតពិនិត្យការបោះឆ្នោត និងរបាយការណ៍
៦. លោក... ហ៊ុន វិស័យ... ជា អ្នកត្រួតពិនិត្យការបោះឆ្នោត
៧. លោក..... ជា.....
៨. លោក..... ជា.....
៩. លោក..... ជា.....
១០. លោក..... ជា.....

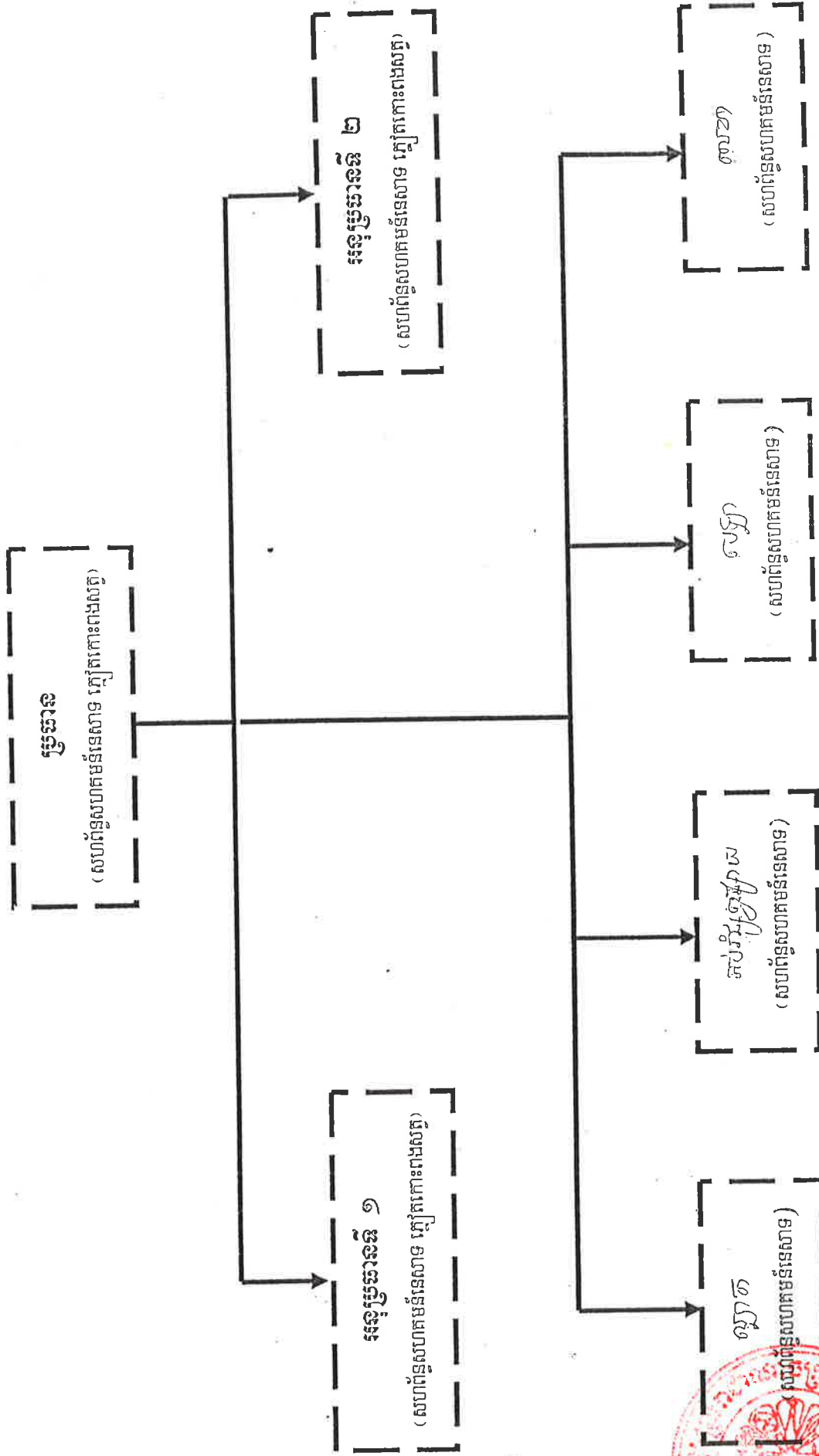
បន្ទាប់មកទៀត លោក លី វេង ជា អនុប្រធានការិយាល័យជលផលខេត្តបន្ទាយមានជ័យ បានបង្ហាញពីលក្ខណៈ សម្បត្តិនៃបេក្ខភាពឈរឈ្មោះបោះឆ្នោត ដែលមានដូចខាង ក្រោម :

- ល.គ.ប.ជ. ១១១ ១១១ ១១១
- មានទំនាក់ទំនងល្អ
- មានប្រព័ន្ធប្រឹក្សាស្រុក
- គ្មានបំណាច់ព្យាបាទ និងសកម្មភាពអាក្រក់
- មានគ្រប់ វិស័យវិនិច្ឆ័យ
- មិនមានទំនាក់ទំនងជាមួយបេក្ខប្រឆាំង
- មិនមានទំនាក់ទំនងជាមួយបេក្ខប្រឆាំង
- មានគ្រប់វិស័យវិនិច្ឆ័យ

បន្ទាប់មកទៀត លោក លី វេង ជា អនុប្រធានការិយាល័យជលផលខេត្តបន្ទាយមានជ័យ បានបង្ហាញពីរចនាសម្ព័ន្ធ គ្រប់គ្រងរបស់គណៈកម្មការសហព័ន្ធសហគមន៍នេសាទភ្ញៀវកោះពងសត្វ ដែលមានដូចខាង ក្រោម :



**បេសាសម្ព័ន្ធសហគមន៍សេដ្ឋកិច្ចកៅស៊ូកោះពងសត្វ**



បន្ទាប់មកទៀត លោក ឌុំ មាល ជា ប្រធានក្រុមប្រឹក្សាឃុំភ្នំត្រែត បានបង្ហាញពីសមាសភាពបេក្ខភាពឈរឈ្មោះ បោះឆ្នោត ដែលមានពាក់រូបដូចខាងក្រោម :

ឈ្មោះបេក្ខភាពឈរឈ្មោះបោះឆ្នោត	ឈ្មោះត្រី
១. លោក..... លីន ឌីណា.....	ពាក់រូប ..... លីន ឌីណា.....
២. លោក..... ឡុង ឌីណា.....	ពាក់រូប ..... ឡុង ឌីណា.....
៣. លោក..... ហ៊ុន ឌីណា.....	ពាក់រូប ..... ហ៊ុន ឌីណា.....
៤. លោក..... លីន ឌីណា.....	ពាក់រូប ..... លីន ឌីណា.....
៥. លោក..... ហង ឌីណា.....	ពាក់រូប ..... ហង ឌីណា.....
៦. លោក..... ឌីណា ឌីណា.....	ពាក់រូប ..... ឌីណា ឌីណា.....
៧. លោក..... ឡុង ឌីណា.....	ពាក់រូប ..... ឡុង ឌីណា.....
៨. លោក..... ឡុង ឌីណា.....	ពាក់រូប ..... ឡុង ឌីណា.....
៩. លោក..... ហ៊ុន ឌីណា.....	ពាក់រូប ..... ហ៊ុន ឌីណា.....
១០. លោក..... ហ៊ុន ឌីណា.....	ពាក់រូប ..... ហ៊ុន ឌីណា.....

បន្ទាប់មកទៀត លោក ឌុំ មាល ជា ប្រធានក្រុមប្រឹក្សាឃុំភ្នំត្រែត បានបង្ហាញពីរបៀបគូសសន្លឹកឆ្នោតដល់គណៈ កម្មការសហគមន៍ភូមិទាំងអស់ ដើម្បីបោះឆ្នោតជ្រើសត្រូវគណៈកម្មការសហព័ន្ធសហគមន៍នេសាទអណត្តិទីពីរ ដែលមានដូចខាង ក្រោម :

- ប៉ារ៉ាមមិនឱ្យគូសក្រៅរង្វង់ការរើទេ
- ត្រូវគូសយកបេក្ខភាពឈរឈ្មោះចំនួន ៧ រូប
- ត្រូវគូសសញ្ញា ខ្មែរ ចុច ផឹក ត្រេ
- មុននឹងគូសត្រូវមើលរូបសញ្ញា ឬ អក្សរ ដែលតំណាងឱ្យបេក្ខភាពឈរឈ្មោះឱ្យបានស្អិតល្អន់

បន្ទាប់មកពិធីបោះឆ្នោតបានចាប់ផ្តើមដោយហោរឈ្មោះចំនួន ប្រាំនាក់ម្តងៗ ចូលគូសរូបសត្វនៅលើសន្លឹកឆ្នោត ដោយ គូសយករូបបេក្ខភាពឈរឈ្មោះចំនួន ប្រាំពីររូប ទៅតាមការជ្រើសរើសរបស់គណៈកម្មការសហគមន៍នេសាទភូមិម្នាក់ៗ ទាំង ដប់មួយភូមិ ស្ទើរនឹង ហុកសិបនាក់ ។

លទ្ធផលដែលទទួលបាន ត្រូវបានប្រកាសដោយលោក ប៊ុន អាត ដែលមានដូចតទៅ :

១. លោក..... លីន ឌីណា.....	ទទួលបាន ... ២០.....សម្លេង
២. លោក..... ឡុង ឌីណា.....	ទទួលបាន ... ២៧.....សម្លេង
៣. លោក..... ហ៊ុន ឌីណា.....	ទទួលបាន ... ២៤.....សម្លេង
៤. លោក..... លីន ឌីណា.....	ទទួលបាន ... ២០.....សម្លេង
៥. លោក..... ហង ឌីណា.....	ទទួលបាន ... ២៧.....សម្លេង

















24	କାନ୍ଥ କାନ୍ଥ	୦		
25	କାନ୍ଥ କାନ୍ଥ	୦		
26	କାନ୍ଥ କାନ୍ଥ	୦		
27	କାନ୍ଥ କାନ୍ଥ	୦		
28	କାନ୍ଥ କାନ୍ଥ	୦		
29	କାନ୍ଥ କାନ୍ଥ	୦		
30	କାନ୍ଥ କାନ୍ଥ	୦		
31	କାନ୍ଥ କାନ୍ଥ	୦		
32	କାନ୍ଥ କାନ୍ଥ	୦		
33	କାନ୍ଥ କାନ୍ଥ	୦		
34	କାନ୍ଥ କାନ୍ଥ	୦		
35	କାନ୍ଥ କାନ୍ଥ	୦		
36	କାନ୍ଥ କାନ୍ଥ	୦	କାନ୍ଥ କାନ୍ଥ	
37	କାନ୍ଥ କାନ୍ଥ	୦		
38	କାନ୍ଥ କାନ୍ଥ	୦	କାନ୍ଥ କାନ୍ଥ	
39	କାନ୍ଥ କାନ୍ଥ	୦	କାନ୍ଥ କାନ୍ଥ	
40	କାନ୍ଥ କାନ୍ଥ	୦		
41	କାନ୍ଥ କାନ୍ଥ	୦		
42	କାନ୍ଥ କାନ୍ଥ	୦		
43	କାନ୍ଥ କାନ୍ଥ	୦		
44	କାନ୍ଥ କାନ୍ଥ	୦	କାନ୍ଥ କାନ୍ଥ	
45	କାନ୍ଥ କାନ୍ଥ	୦		
46	କାନ୍ଥ କାନ୍ଥ	୦		
47	କାନ୍ଥ କାନ୍ଥ	୦		
48	କାନ୍ଥ କାନ୍ଥ	୦		
49	କାନ୍ଥ କାନ୍ଥ	୦		
50	କାନ୍ଥ କାନ୍ଥ	୦		





පරීක්ෂණ පත්‍රය

.....

.....

ස.අ	භාෂාව	පිටුව	ප්‍රවර්ගය	පරිශීලනය	සටහන්
51	සඳු දින	1			
52	දින දින	4			
53	දින දින	4			
54	දින දින	4			
55	දින දින	4			
56	දින දින	4			
57	දින දින	4			
58	දින දින	4			
59	දින දින	4			
60	දින දින	4			
61	දින දින	4			
62	දින දින	4			
63	දින දින	4			
64	දින දින	4			
65	දින දින	4	ප්‍රවර්ග		
66	දින දින	4	ප්‍රවර්ග		
67	දින දින	4			
68	දින දින	4			
69	දින දින	4			
70	දින දින	4			
71	දින දින	4			
72	දින දින	4			
73	දින දින	4			



.....



បញ្ជីវត្តមាន

ល.រ	ឈ្មោះ	ភេទ	មុខងារ	ហត្ថលេខា	ផ្សេងៗ
73	ស្រី ឈ ឈន់	ស			
74	ស្រី ឈ ឈន់	ស	ក្រុមប្រឹក្សា		
75	ស្រី ឈ ឈន់	ស			
76	ស្រី ឈ ឈន់	ស	សមាជិក គ្រូបង្រៀន	<i>[Signature]</i>	
77	ស្រី ឈ ឈន់	ស	សមាជិក គ្រូបង្រៀន	<i>[Signature]</i>	
78	ស្រី ឈ ឈន់	ស			
79	ស្រី ឈ ឈន់	ស		<i>[Signature]</i>	
80	ស្រី ឈ ឈន់	ស			
81	ស្រី ឈ ឈន់	ស			
82	ស្រី ឈ ឈន់	ស			
83	ស្រី ឈ ឈន់	ស			
84	ស្រី ឈ ឈន់	ស	សមាជិក គ្រូបង្រៀន	<i>[Signature]</i>	
85	ស្រី ឈ ឈន់	ស	សមាជិក គ្រូបង្រៀន	<i>[Signature]</i>	
86	ស្រី ឈ ឈន់	ស	សមាជិក គ្រូបង្រៀន	<i>[Signature]</i>	
87	ស្រី ឈ ឈន់	ស	សមាជិក គ្រូបង្រៀន	<i>[Signature]</i>	
88	ស្រី ឈ ឈន់	ស	សមាជិក គ្រូបង្រៀន	<i>[Signature]</i>	
89	ស្រី ឈ ឈន់	ស	សមាជិក គ្រូបង្រៀន	<i>[Signature]</i>	
90	ស្រី ឈ ឈន់	ស	សមាជិក គ្រូបង្រៀន	<i>[Signature]</i>	
91	ស្រី ឈ ឈន់	ស	សមាជិក គ្រូបង្រៀន	<i>[Signature]</i>	
92	ស្រី ឈ ឈន់	ស	សមាជិក គ្រូបង្រៀន		

