

ល.រ	ឈ្មោះសមាជិក	ភេទ	កាលបរិច្ឆេទ	ភូមិ	ឃុំ	ថ្ងៃខែចូលជាសមាជិក
១០៨៣	ជួង ម៉ី	ស	៦១	ចិនតាយ	មេទឹក	០៨-០៧-២០០៦
១០៨៤	យឹង អេង	ស	៤១	ចិនតាយ	មេទឹក	០៨-០៧-២០០៦
១០៨៥	យន់ អុក	ស	៦៥	ចិនតាយ	មេទឹក	០៨-០៧-២០០៦
១០៨៦	យឹង ម៉ែន	ប	២៥	ចិនតាយ	មេទឹក	០៨-០៧-២០០៦
១០៨៧	នា មាស	ស	៣៥	ចិនតាយ	មេទឹក	០៨-០៧-២០០៦
១០៨៨	ត ណាត	ប	៥៧	ចិនតាយ	មេទឹក	០៨-០៧-២០០៦
១០៨៩	អុក ណាក់	ស	២៨	ចិនតាយ	មេទឹក	០៨-០៧-២០០៦
១០៩០	យឹង អាង	ស	៣៦	ចិនតាយ	មេទឹក	០៨-០៧-២០០៦
១០៩១	ចាន់ ង៉ា	ស	៦២	ចិនតាយ	មេទឹក	០៨-០៧-២០០៦
១០៩២	ហ៊ាន់ នៅ	ស	៤១	ចិនតាយ	មេទឹក	០៨-០៧-២០០៦
១០៩៣	រឿន ស្បើម	ស	៤៨	ចិនតាយ	មេទឹក	០៨-០៧-២០០៦
១០៩៤	កេត ឃ្លើម	ស	២០	ចិនតាយ	មេទឹក	០៨-០៧-២០០៦
១០៩៥	កេត រឿន	ប	២២	ចិនតាយ	មេទឹក	០៨-០៧-២០០៦
១០៩៦	សំ នុន	ស	៥០	ចិនតាយ	មេទឹក	០៨-០៧-២០០៦
១០៩៧	គុល យ៉ែក	ស	៣៦	ចិនតាយ	មេទឹក	០៨-០៧-២០០៦
១០៩៨	គុង គី	ប	២០	ចិនតាយ	មេទឹក	០៨-០៧-២០០៦
១០៩៩	ឯម ម៉ុ	ស	៣៧	ចិនតាយ	មេទឹក	០៨-០៧-២០០៦
១១០០	គង់ ហេង	ស	១៨	ចិនតាយ	មេទឹក	០៨-០៧-២០០៦
១១០១	គង់ ជៀង	ប	១៩	ចិនតាយ	មេទឹក	០៨-០៧-២០០៦
១១០២	គង់ ភាព	ប	២៣	ចិនតាយ	មេទឹក	០៨-០៧-២០០៦
១១០៣	អ៊ុក យឹម	ស	៤៨	ចិនតាយ	មេទឹក	០៨-០៧-២០០៦
១១០៤	នា គ្រប់	ស	២០	ចិនតាយ	មេទឹក	០៨-០៧-២០០៦
១១០៥	ស៊ុន រុត	ស	៤៨	ចិនតាយ	មេទឹក	០៨-០៧-២០០៦
១១០៦	នា ម៉ី	ស	៣៣	ចិនតាយ	មេទឹក	០៨-០៧-២០០៦
១១០៧	នា អុយ	ស	២៣	ចិនតាយ	មេទឹក	០៨-០៧-២០០៦
១១០៨	ចាន់ ស្លឹង	ស	២៥	ចិនតាយ	មេទឹក	០៨-០៧-២០០៦
១១០៩	គិន រឿន	ស	២៥	ចិនតាយ	មេទឹក	០៨-០៧-២០០៦
១១១០	រឿន ភន	ស	២៤	ចិនតាយ	មេទឹក	០៨-០៧-២០០៦
១១១១	ផា ផៃ	ស	៥០	ចិនតាយ	មេទឹក	០៨-០៧-២០០៦
១១១២	ពុំ រ៉ា	ស	២៣	ចិនតាយ	មេទឹក	០៨-០៧-២០០៦
១១១៣	ពុំ រ៉ាត	ប	១៩	ចិនតាយ	មេទឹក	០៨-០៧-២០០៦
១១១៤	អុក ណាក់	ស	២៨	ចិនតាយ	មេទឹក	០៤-០៨-២០០៦
១១១៥	ហ៊ាន់ នៅ	ស	៤១	ចិនតាយ	មេទឹក	០៤-០៨-២០០៦
១១១៦	រឿន ស្បើម	ស	៤៨	ចិនតាយ	មេទឹក	០៤-០៨-២០០៦
១១១៧	ឃ្លើង ខែម	ស	៥៤	ចិនតាយ	មេទឹក	០៤-០៨-២០០៦

ល.រ	ឈ្មោះសមាជិក	ភេទ	អាយុ	តំណ	ភូមិ	ឃុំ	ថ្ងៃខែចូលជាសមាជិក
១១១៨	ហ៊ាន ឃឿន	ស	២៨	ចិនតាយ	មេទឹក	មេទឹក	០៤-០៨-២០០៦
១១១៩	កង ជា	ស	៣៩	ចិនតាយ	មេទឹក	មេទឹក	០៤-០៨-២០០៦
១១២០	ចាន ឃី	ស	៣០	ចិនតាយ	មេទឹក	មេទឹក	០៤-០៨-២០០៦
១១២១	ឡុញ សាន	ស	៥៤	ចិនតាយ	មេទឹក	មេទឹក	០៤-០៨-២០០៦
១១២២	កេត សើ	ស	២២	ចិនតាយ	មេទឹក	មេទឹក	០៤-០៨-២០០៦
១១២៣	យឹម សុភា	ស	២២	ចិនតាយ	មេទឹក	មេទឹក	០៧-០៨-២០០៦
១១២៤	គិន តាំង	ប	២០	ចិនតាយ	មេទឹក	មេទឹក	០៣-០៨-២០០៦
១១២៥	ហ៊ាន ឃឿន	ប	៤៨	ចិនតាយ	មេទឹក	មេទឹក	០៣-០៨-២០០៦
១១២៦	សុត លឹម	ស	២៦	ចិនតាយ	មេទឹក	មេទឹក	០៣-០៨-២០០៦
១១២៧	ឯម ហ៊ឹម	ស	៣៣	ចិនតាយ	មេទឹក	មេទឹក	០៣-០៨-២០០៦
១១២៨	ប្រាច រ៉ា	ប	១៨	ចិនតាយ	មេទឹក	មេទឹក	០៣-០៨-២០០៦
១១២៩	ហ៊ាញ អាង	ស	៣៦	ចិនតាយ	មេទឹក	មេទឹក	០៣-០៨-២០០៦
១១៣០	ណួច សុក	ស	២៥	ចិនតាយ	មេទឹក	មេទឹក	០៣-០៨-២០០៦
១១៣១	ឯម អុន	ស	៥៨	ចិនតាយ	មេទឹក	មេទឹក	០៣-០៨-២០០៦
១១៣២	យឹង វិល	ស	២៦	ចិនតាយ	មេទឹក	មេទឹក	០៣-០៨-២០០៦
១១៣៣	ឡេង ភាំង	ស	២៨	ចិនតាយ	មេទឹក	មេទឹក	០៣-០៨-២០០៦
១១៣៤	ហ៊ាន សុជា	ស	៣៥	ចិនតាយ	មេទឹក	មេទឹក	០៧-០៨-២០០៦
១១៣៥	យន់ ទួច	ស	៧០	ចិនតាយ	មេទឹក	មេទឹក	០៧-០៨-២០០៦
១១៣៦	រី រី	ស	១៨	ចិនតាយ	មេទឹក	មេទឹក	០៧-០៨-២០០៦
១១៣៧	រី ឃឿន	ស	២០	ចិនតាយ	មេទឹក	មេទឹក	០៧-០៨-២០០៦
១១៣៨	ម៉េម អំ	ស	៤០	ចិនតាយ	មេទឹក	មេទឹក	០៧-០៨-២០០៦
១១៣៩	សៀន សុវ	ប	១៨	ចិនតាយ	មេទឹក	មេទឹក	០៧-០៨-២០០៦
១១៤០	សៀន ត្រេន	ស	២១	ចិនតាយ	មេទឹក	មេទឹក	០៧-០៨-២០០៦
១១៤១	ញ៉ែម យ៉ាត	ស	៥៧	ចិនតាយ	មេទឹក	មេទឹក	០៧-០៨-២០០៦
១១៤២	យុត ទួច	ស	១៩	ចិនតាយ	មេទឹក	មេទឹក	០៧-០៨-២០០៦
១១៤៣	ងួន សេម	ស	៤០	ចិនតាយ	មេទឹក	មេទឹក	០៧-០៨-២០០៦
១១៤៤	ភេម ឡាប	ស	៥៦	ចិនតាយ	មេទឹក	មេទឹក	០៤-០៨-២០០៦
១១៤៥	ឃឿន ថានី	ស	១៨	ចិនតាយ	មេទឹក	មេទឹក	០៤-០៨-២០០៦
១១៤៦	យួន ឃឿន	ស	២៦	ចិនតាយ	មេទឹក	មេទឹក	០៤-០៨-២០០៦
១១៤៧	ម៉ុន ណែត	ស	៣០	ចិនតាយ	មេទឹក	មេទឹក	០៤-០៨-២០០៦
១១៤៨	ម៉ុក ម៉ាក់	ស	២៧	ចិនតាយ	មេទឹក	មេទឹក	០៤-០៨-២០០៦
១១៤៩	ម៉ុន ម៉ាច	ស	២៤	ចិនតាយ	មេទឹក	មេទឹក	០៤-០៨-២០០៦
១១៥០	ម៉ុន ពៅ	ស	១៩	ចិនតាយ	មេទឹក	មេទឹក	០៤-០៨-២០០៦
១១៥១	យុត ឡាញ	ប	២៤	ចិនតាយ	មេទឹក	មេទឹក	០៤-០៨-២០០៦
១១៥២	យុត ហៃ	ស	២២	ចិនតាយ	មេទឹក	មេទឹក	០៤-០៨-២០០៦

ល.រ	ឈ្មោះសមាជិក	ភេទ	គោល	ភូមិ	ឃុំ	ថ្ងៃខែចូលជាសមាជិក
១១៥៣	យុត សុកលី	ស	១៨	ចិនតាយ	មេទឹក	០៤-០៨-២០០៦
១១៥៤	ហ៊ែល ម៉ៅ	ស	១៩	ចិនតាយ	មេទឹក	០២-០៨-២០០៦
១១៥៥	សោម សារ៉ែន	ស	៣៣	ចិនតាយ	មេទឹក	០២-០៨-២០០៦
១១៥៦	មី ផន	ស	៨៨	ចិនតាយ	មេទឹក	០២-០៨-២០០៦
១១៥៧	មួង ឡា	ស	២៣	ចិនតាយ	មេទឹក	០២-០៨-២០០៦
១១៥៨	ខ្ញុំ ភាព	ស	២៧	ចិនតាយ	មេទឹក	០២-០៨-២០០៦
១១៥៩	ហ៊ែល ម៉ុ	ស	២១	ចិនតាយ	មេទឹក	០២-០៨-២០០៦
១១៦០	សុង សុផល	ស	៣៨	ចិនតាយ	មេទឹក	០២-០៨-២០០៦
១១៦១	ផួង សម្បត្តិ	ស	២០	ចិនតាយ	មេទឹក	០២-០៨-២០០៦
១១៦២	សាន សៀម	ស	៣៦	ចិនតាយ	មេទឹក	០២-០៨-២០០៦
១១៦៣	ហ៊ឹង ប៉េត	ស	៨១	ចិនតាយ	មេទឹក	០២-០៨-២០០៦
១១៦៤	រ៉ៅ សុត	ស	២៦	ចិនតាយ	មេទឹក	០២-០៨-២០០៦
១១៦៥	រ៉ៅ រន្ទី	ប	២០	ចិនតាយ	មេទឹក	០២-០៨-២០០៦
១១៦៦	រ៉ៅ វណ្ណៈ	ប	២៣	ចិនតាយ	មេទឹក	០២-០៨-២០០៦
១១៦៧	ជា គុង	ស	៤១	ចិនតាយ	មេទឹក	០២-០៨-២០០៦
១១៦៨	ទុយ ញ៉ាញ៉ា	ស	២៥	ចិនតាយ	មេទឹក	០២-០៨-២០០៦
១១៦៩	ផួង ឈួន	ប	២១	ចិនតាយ	មេទឹក	០២-០៨-២០០៦
១១៧០	កេម ធឿន	ស	៣	ចិនតាយ	មេទឹក	០២-០៨-២០០៦
១១៧១	មួង ម៉ាប់	ស	២២	ចិនតាយ	មេទឹក	០២-០៨-២០០៦
១១៧២	កេត ឆាម	ស	៣៩	ចិនតាយ	មេទឹក	០២-០៨-២០០៦
១១៧៣	ហៀង ឈៀង	ស	១៨	ចិនតាយ	មេទឹក	០២-០៨-២០០៦
១១៧៤	ឡុង ស្រីន	ស	១៨	ចិនតាយ	មេទឹក	០២-០៨-២០០៦
១១៧៥	ច្រេស ជិន	ស	១៩	ចិនតាយ	មេទឹក	០២-០៨-២០០៦
១១៧៦	សយ ញ៉ាក់	ស	៤៣	ចិនតាយ	មេទឹក	០២-០៨-២០០៦
១១៧៧	រឿន យ៉ាន	ស	៥៥	ចិនតាយ	មេទឹក	០២-០៨-២០០៦
១១៧៨	សួង ខុំ	ស	៣៧	ចិនតាយ	មេទឹក	០២-០៨-២០០៦
១១៧៩	យុត នីម	ប	១៩	ចិនតាយ	មេទឹក	០២-០៨-២០០៦
១១៨០	យុត នីម	ប	២២	ចិនតាយ	មេទឹក	០២-០៨-២០០៦
១១៨១	ម៉ឺ ហាច	ស	២៧	ចិនតាយ	មេទឹក	០២-០៨-២០០៦
១១៨២	យ៉ង ពេឡ	ស	២៥	ចិនតាយ	មេទឹក	០២-០៨-២០០៦
១១៨៣	សៀន សាយ	ប	២០	ចិនតាយ	មេទឹក	០២-០៨-២០០៦
១១៨៤	ឈុំ ចានី	ស	១៨	ចិនតាយ	មេទឹក	០២-០៨-២០០៦
១១៨៥	ផាន់ សារុំ	ស	៣០	ចិនតាយ	មេទឹក	០២-០៨-២០០៦
១១៨៦	ខឹម វ៉ាន់	ស	៦២	ចិនតាយ	មេទឹក	០២-០៨-២០០៦
១១៨៧	ធឿង ហៀង	ស	២២	ចិនតាយ	មេទឹក	០២-០៨-២០០៦

ល.រ	ឈ្មោះសមាជិក	ភេទ	កេន	គូស	ឃុំ	ថ្ងៃខែចូលជាសមាជិក
១១៨៨	អ៊ុច ធុក	ស	៧៨	ចិនតាយ	មេទឹក	០២-០៨-២០០៦
១១៨៩	អ៊ុ កៅ	ប	១៩	ចិនតាយ	មេទឹក	០២-០៨-២០០៦
១១៩០	យ៉ិន ថុល	ស	៣៩	ចិនតាយ	មេទឹក	០២-០៨-២០០៦
១១៩១	ខឹម យឹម	ស	៣៨	ចិនតាយ	មេទឹក	០២-០៨-២០០៦
១១៩២	ខុំ ឡែក	ស	១៩	ចិនតាយ	មេទឹក	០២-០៨-២០០៦
១១៩៣	មួង សយ	ស	៦៧	ចិនតាយ	មេទឹក	០២-០៨-២០០៦
១១៩៤	យ៉ង ម៉េន	ប	២៥	ចិនតាយ	មេទឹក	០៣-០៨-២០០៦
១១៩៥	ហ៊ុយ អូន	ស	៥៣	ចិនតាយ	មេទឹក	០៣-០៨-២០០៦
១១៩៦	វ៉ាន់ ហ៊ាង	ស	២៤	ចិនតាយ	មេទឹក	០៣-០៨-២០០៦
១១៩៧	យ៉ង អេង	ស	៤១	ចិនតាយ	មេទឹក	០៣-០៨-២០០៦
១១៩៨	ក្រែត សុខា	ស	១៨	ចិនតាយ	មេទឹក	០៣-០៨-២០០៦
១១៩៩	លុយ ម៉ៅ	ស	៣៨	ចិនតាយ	មេទឹក	០៣-០៨-២០០៦
១២០០	ម៉េន ថុន	ស	៣៤	ចិនតាយ	មេទឹក	០៣-០៨-២០០៦
១២០១	យុន អ៊ុក	ស	៦៥	ចិនតាយ	មេទឹក	០៣-០៨-២០០៦
១២០២	មឿង ខុន	ស	១៩	ចិនតាយ	មេទឹក	០៣-០៨-២០០៦
១២០៣	មឿង ភាព	ស	២៣	ចិនតាយ	មេទឹក	០៣-០៨-២០០៦
១២០៤	យុត សាមិន	ស	៣២	ចិនតាយ	មេទឹក	០៣-០៨-២០០៦
១២០៥	ចាន់ ឌី	ស	២៣	ចិនតាយ	មេទឹក	០៣-០៨-២០០៦
១២០៦	ប៊ុ ធី	ស	៣៩	ចិនតាយ	មេទឹក	០៣-០៨-២០០៦
១២០៧	ច្រេស ថា	ស	១៨	ចិនតាយ	មេទឹក	០៣-០៨-២០០៦
១២០៨	ផាត ធី	ប	១៨	ចិនតាយ	មេទឹក	០៣-០៨-២០០៦
១២០៩	សយ ញេប	ស	៣៧	ចិនតាយ	មេទឹក	០៣-០៨-២០០៦
១២១០	សយ សាន	ប	២៥	ចិនតាយ	មេទឹក	០៣-០៨-២០០៦
១២១១	និន ងួន	ស	២៨	ចិនតាយ	មេទឹក	០៣-០៨-២០០៦
១២១២	និល ទក	ប	២០	ចិនតាយ	មេទឹក	០៣-០៨-២០០៦
១២១៣	ងួន មុំ	ស	២០	ចិនតាយ	មេទឹក	០៣-០៨-២០០៦
១២១៤	យ៉ង អាង	ស	៣៦	ចិនតាយ	មេទឹក	០៣-០៨-២០០៦
១២១៥	សាង ស្រីតុប	ស	២០	ចិនតាយ	មេទឹក	០៣-០៨-២០០៦
១២១៦	ស្ងួន ស៊ឹម	ស	២៨	ចិនតាយ	មេទឹក	០៣-០៨-២០០៦
១២១៧	ស៊ុន ច្រិប	ស	២៤	ចិនតាយ	មេទឹក	០៣-០៨-២០០៦
១២១៨	ម៉ុន ថុន	ស	៣៥	ចិនតាយ	មេទឹក	០៣-០៨-២០០៦
១២១៩	ខេង សុខលាង	ស	២០	ចិនតាយ	មេទឹក	០៣-០៨-២០០៦
១២២០	រែម ប្រាក់	ស	២៥	ចិនតាយ	មេទឹក	០៣-០៨-២០០៦
១២២១	ឈិន ថារី	ស	១៨	ចិនតាយ	មេទឹក	០៣-០៨-២០០៦
១២២២	ឡុង ស្រ៊ុន	ស	១៨	ចិនតាយ	មេទឹក	០៣-០៨-២០០៦

ល.រ	ឈ្មោះសមាជិក	ភេទ	កេរ្តិ៍	ភូមិ	ឃុំ	ថ្ងៃខែចូលជាសមាជិក
១២២៣	ឯម អុល	ប	២៣	ចិនតាយ	មេទឹក	០៣-០៨-២០០៦
១២២៤	ឯម ហៀង	ស	២១	ចិនតាយ	មេទឹក	០៣-០៨-២០០៦
១២២៥	ឯម រួន	ប	១៩	ចិនតាយ	មេទឹក	០៣-០៨-២០០៦
១២២៦	ភេម ឆៀម	ស	៣៥	ចិនតាយ	មេទឹក	០៣-០៨-២០០៦
១២២៧	លុយ ម៉េត	ស	៦១	ចិនតាយ	មេទឹក	០៣-០៨-២០០៦
១២២៨	ហេង ឆា	ស	២៤	ចិនតាយ	មេទឹក	០៣-០៨-២០០៦
១២២៩	ទា អ៊ូ	ស	៧០	ចិនតាយ	មេទឹក	០៣-០៨-២០០៦
១២៣០	ជា ហៀង	ស	២៣	ចិនតាយ	មេទឹក	០៣-០៨-២០០៦
១២៣១	ជា ហុង	ស	២០	ចិនតាយ	មេទឹក	០៣-០៨-២០០៦
១២៣២	ជា រុំ	ប	១៩	ចិនតាយ	មេទឹក	០៣-០៨-២០០៦
១២៣៣	ម៉ុន គឹម	ប	៤៦	ចិនតាយ	មេទឹក	២៧-០៦-២០០៦
១២៣៤	ខន់ ញ៉ាញ៉ា	ស	៤៨	ចិនតាយ	មេទឹក	២៧-០៦-២០០៦
១២៣៥	ម៉ុន សុក	ប	២០	ចិនតាយ	មេទឹក	២៧-០៦-២០០៦
១២៣៦	ប៉ុល កែវ	ស	៤៥	ចិនតាយ	មេទឹក	២៧-០៦-២០០៦
១២៣៧	ប្រាច ផល	ប	៣៣	ចិនតាយ	មេទឹក	២៧-០៦-២០០៦
១២៣៨	ម៉ុន ភាព	ស	៣០	ចិនតាយ	មេទឹក	២៧-០៦-២០០៦
១២៣៩	យាន ញើន	ប	៤៧	ចិនតាយ	មេទឹក	២៧-០៦-២០០៦
១២៤០	ក្រឹម យ៉ាន់	ស	៤៨	ចិនតាយ	មេទឹក	២៧-០៦-២០០៦
១២៤១	យាន យន	ស	២២	ចិនតាយ	មេទឹក	២៧-០៦-២០០៦
១២៤២	យាន ហាង	ប	២០	ចិនតាយ	មេទឹក	២៧-០៦-២០០៦
១២៤៣	យាន ហៀង	ប	១៨	ចិនតាយ	មេទឹក	២៧-០៦-២០០៦
១២៤៤	ស៊ឹម អឿន	ប	៤៣	ចិនតាយ	មេទឹក	២៧-០៦-២០០៦
១២៤៥	យឹម រ៉េម	ស	៤១	ចិនតាយ	មេទឹក	២៧-០៦-២០០៦
១២៤៦	អ៊ុក ចន្ទី	ស	២០	ចិនតាយ	មេទឹក	២៧-០៦-២០០៦
១២៤៧	អ៊ុក សុភាក់	ប	១៨	ចិនតាយ	មេទឹក	២៧-០៦-២០០៦
១២៤៨	គង់ គឿន	ប	៥២	ចិនតាយ	មេទឹក	២៧-០៦-២០០៦
១២៤៩	បាន កន	ស	៥០	ចិនតាយ	មេទឹក	២៧-០៦-២០០៦
១២៥០	គង់ ឆាយ	ស	២១	ចិនតាយ	មេទឹក	២៧-០៦-២០០៦
១២៥១	គង់ ម៉ៅ	ប	២១	ចិនតាយ	មេទឹក	២៧-០៦-២០០៦
១២៥២	គង់ វិត	ស	១៩	ចិនតាយ	មេទឹក	២៧-០៦-២០០៦
១២៥៣	សុត ចៃ	ប	៤២	ចិនតាយ	មេទឹក	២៧-០៦-២០០៦
១២៥៤	ឆឹម ឡង់	ស	៤០	ចិនតាយ	មេទឹក	២៧-០៦-២០០៦
១២៥៥	សុត ចេក	ស	១៨	ចិនតាយ	មេទឹក	២៧-០៦-២០០៦
១២៥៦	អ៊ុច ព្រឿង	ប	៦៧	ចិនតាយ	មេទឹក	២៧-០៦-២០០៦
១២៥៧	ណៅ ម៉ើ	ស	៥៦	ចិនតាយ	មេទឹក	២៧-០៦-២០០៦

ល.រ	ឈ្មោះសមាជិក	ភេទ	គោន	ភូមិ	ឃុំ	ថ្ងៃខែចូលជាសមាជិក
១២៥៨	ប្រាច ភាន់	ប	២២	ចិនតាយ	មេទឹក	២៧-០៦-២០០៦
១២៥៩	ប្រាច គឹម	ស	១៨	ចិនតាយ	មេទឹក	២៧-០៦-២០០៦
១២៦០	ម៉ុន គឹម	ប	២២	ចិនតាយ	មេទឹក	២៧-០៦-២០០៦
១២៦១	គង់ ហៃ	ស	១៩	ចិនតាយ	មេទឹក	២៧-០៦-២០០៦
១២៦២	គង់ ធឿន	ប	៤៤	ចិនតាយ	មេទឹក	២៧-០៦-២០០៦
១២៦៣	អ៊ុក យឹម	ស	៤៨	ចិនតាយ	មេទឹក	២៧-០៦-២០០៦
១២៦៤	គង់ ភាព	ប	២៣	ចិនតាយ	មេទឹក	២៧-០៦-២០០៦
១២៦៥	គង់ ថៀង	ប	១៩	ចិនតាយ	មេទឹក	២៧-០៦-២០០៦
១២៦៦	គង់ ហេង	ស	១៨	ចិនតាយ	មេទឹក	២៧-០៦-២០០៦
១២៦៧	គិន រុន	ប	៤៨	ចិនតាយ	មេទឹក	០៩-១១-២០០៥
១២៦៨	ហ៊ុំ ផុល	ប	៤៧	ចិនតាយ	មេទឹក	២៧-០៦-២០០៦
១២៦៩	ឯម ង៉ែត	ស	៤៣	ចិនតាយ	មេទឹក	២៧-០៦-២០០៦
១២៧០	ផន ថៃ	ប	១៨	ចិនតាយ	មេទឹក	២៧-០៦-២០០៦
១២៧១	ម៉ុន គៀន	ប	២៧	ចិនតាយ	មេទឹក	២៧-០៦-២០០៦
១២៧២	ម៉ុំ ម៉ុន	ស	២៥	ចិនតាយ	មេទឹក	២៧-០៦-២០០៦
១២៧៣	ភ៊ុំ ឃឿម	ស	៤៥	ចិនតាយ	មេទឹក	២៧-០៦-២០០៦
១២៧៤	មួង សុខខេន	ស	២៣	ចិនតាយ	មេទឹក	២៧-០៦-២០០៦
១២៧៥	មួង ចាន់បុន	ស	២០	ចិនតាយ	មេទឹក	២៧-០៦-២០០៦
១២៧៦	ថុំ ញ៉ាញ៉ា	ប	៣១	ចិនតាយ	មេទឹក	២៧-០៦-២០០៦
១២៧៧	ណុប វែន	ស	៣៣	ចិនតាយ	មេទឹក	២៧-០៦-២០០៦
១២៧៨	ហ៊ុន សន	ស	៥៧	ចិនតាយ	មេទឹក	២៧-០៦-២០០៦
១២៧៩	ប្រាច ផេង	ប	២៤	ចិនតាយ	មេទឹក	២៧-០៦-២០០៦
១២៨០	ញ៉េប សុរិ	ស	២៨	ចិនតាយ	មេទឹក	២៧-០៦-២០០៦
១២៨១	មួង ជា	ស	៧០	ចិនតាយ	មេទឹក	២៧-០៦-២០០៦
១២៨២	យឹម គេន	ប	៥៦	ចិនតាយ	មេទឹក	២៧-០៦-២០០៦
១២៨៣	យឹម កេទ	ស	៥៦	ចិនតាយ	មេទឹក	២៧-០៦-២០០៦
១២៨៤	ឡូ ធីម	ប	២១	ចិនតាយ	មេទឹក	២៧-០៦-២០០៦
១២៨៥	ឡូ ប៊ុនធឿន	ប	១៩	ចិនតាយ	មេទឹក	២៧-០៦-២០០៦
១២៨៦	ចាន់ តេង	ប	២៥	ចិនតាយ	មេទឹក	២៧-០៦-២០០៦
១២៨៧	ផុល មីម	ស	២៣	ចិនតាយ	មេទឹក	២៧-០៦-២០០៦
១២៨៨	ស្រី ស្រស់	ប	៦០	ចិនតាយ	មេទឹក	០៩-១១-២០០៥
១២៨៩	ជា សុក	ប	៧២	ចិនតាយ	មេទឹក	២០-១១-២០០៥
១២៩០	យុត ប៊ុប	ស	២៣	ចិនតាយ	មេទឹក	០៣-០៨-២០០៦
១២៩១	គិត មីម	ស	២៣	ចិនតាយ	មេទឹក	០៣-០៨-២០០៦
១២៩២	យុត ផាត	ប	២០	ចិនតាយ	មេទឹក	០៣-០៨-២០០៦

ល.រ	ឈ្មោះសមាជិក	អាស្រ័យ	តេឡ	ភូមិ	ឃុំ	ថ្ងៃខែចូលជាសមាជិក
១២៩៣	ប៊ុត ថា	ស	១៩	ចិនតាយ	មេទឹក	០៣-០៨-២០០៦
១២៩៤	ផេង ភន់	ស	២៥	ចិនតាយ	មេទឹក	០៣-០៨-២០០៦
១២៩៥	ឈុំ ផន	ប	២២	ចិនតាយ	មេទឹក	០២-០៨-២០០៦
១២៩៦	ហាន ហយ	ប	៣២	ចិនតាយ	មេទឹក	១០-០៧-២០០៦
១២៩៧	អឿង ច្រប	ស	២៨	ចិនតាយ	មេទឹក	១០-០៧-២០០៦
១២៩៨	តាត នាង	ស	៤៤	ចិនតាយ	មេទឹក	០២-០៨-២០០៦
១២៩៩	ឆឿង ម៉ៅ	ស	១៩	ចិនតាយ	មេទឹក	០២-០៨-២០០៦
១៣០០	យឹង ញឹក	ស	៥០	ចិនតាយ	មេទឹក	០៧-០៨-២០០៦
១៣០១	ឆក ម៉ាប់	ស	២៤	ចិនតាយ	មេទឹក	០៧-០៨-២០០៦
១៣០២	យឹង អ៊ុន	ស	៣៧	ចិនតាយ	មេទឹក	០៧-០៨-២០០៦
១៣០៣	សុក ខ្ចី	ប	១៨	ចិនតាយ	មេទឹក	០៧-០៨-២០០៦
១៣០៤	ចាប ស្រមៀន	ស	១៨	ចិនតាយ	មេទឹក	០៧-០៨-២០០៦
១៣០៥	ចាប ស្រម៉ាច	ស	២១	ចិនតាយ	មេទឹក	០៧-០៨-២០០៦
១៣០៦	ចេក ឆឿន	ស	៣៣	ចិនតាយ	មេទឹក	០៧-០៨-២០០៦
១៣០៧	ចុក រឿន	ស	២៧	ចិនតាយ	មេទឹក	០៤-០៨-២០០៦
១៣០៨	ទូច ភី	ស	៣៤	ចិនតាយ	មេទឹក	០៤-០៨-២០០៦
១៣០៩	សុត ណេន	ស	៧៩	ចិនតាយ	មេទឹក	០៤-០៨-២០០៦
១៣១០	ភន គឹមសៀន	ប	២៣	ចិនតាយ	មេទឹក	០៧-០៨-២០០៦
១៣១១	តា យ៉ន	ស	៧៥	ចិនតាយ	មេទឹក	០៧-០៨-២០០៦
១៣១២	តា ល្បើម	ស	៣៥	ចិនតាយ	មេទឹក	០៧-០៨-២០០៦
១៣១៣	សុក វិត	ស	២២	ចិនតាយ	មេទឹក	០៧-០៨-២០០៦
១៣១៤	ង៉ា ស៊ីមា	ប	២៦	ចិនតាយ	មេទឹក	០៧-០៨-២០០៦
១៣១៥	ង៉ា មី	ស	២៨	ចិនតាយ	មេទឹក	០៧-០៨-២០០៦
១៣១៦	ស្រី អង	ស	៦៧	ចិនតាយ	មេទឹក	០៧-០៨-២០០៦
១៣១៧	រឹម អ៊ុម	ស	២៨	ចិនតាយ	មេទឹក	០៧-០៨-២០០៦
១៣១៨	ទឹម តា	ស	២១	ចិនតាយ	មេទឹក	០៧-០៨-២០០៦
១៣១៩	រិន សារឹម	ស	២៤	ចិនតាយ	មេទឹក	០៧-០៨-២០០៦
១៣២០	អ៊ុយ ហិន	ស	៦០	កោះខ្សាច់	មេទឹក	០៦-០៧-២០០៦
១៣២១	ឡេង ចាន់	ប	២៣	កោះខ្សាច់	មេទឹក	០៦-០៧-២០០៦
១៣២២	កែ យឿន	ស	២២	កោះខ្សាច់	មេទឹក	០៦-០៧-២០០៦
១៣២៣	លេង រិន	ស	២១	កោះខ្សាច់	មេទឹក	០៦-០៧-២០០៦
១៣២៤	តត ម៉ុ	ស	៣៥	កោះខ្សាច់	មេទឹក	០៦-០៧-២០០៦
១៣២៥	ហ៊ែល សុហេង	ស	២០	កោះខ្សាច់	មេទឹក	០៦-០៧-២០០៦
១៣២៦	ប៊ុច ហួន	ស	៤៧	កោះខ្សាច់	មេទឹក	០៦-០៧-២០០៦
១៣២៧	ខឹម ខន	ស	៣៧	កោះខ្សាច់	មេទឹក	០៦-០៧-២០០៦

ល.រ	ឈ្មោះសមាជិក	ភេទ	កេរដ	ភូមិ	ឃុំ	ថ្ងៃខែចូលជាសមាជិក
១៣២៨	ឡាយ សូយ	ស	៣៥	កោះខ្សាច់	មេទឹក	០៦-០៧-២០០៦
១៣២៩	រ៉ាត សុភាព	ស	២៨	កោះខ្សាច់	មេទឹក	០៦-០៧-២០០៦
១៣៣០	ឈុំ ស៊ឹម	ស	៦៧	កោះខ្សាច់	មេទឹក	០៦-០៧-២០០៦
១៣៣១	សាន សេងហាក់	ស	១៨	កោះខ្សាច់	មេទឹក	០៦-០៧-២០០៦
១៣៣២	ជួន ភឿន	ស	២៥	កោះខ្សាច់	មេទឹក	០៦-០៧-២០០៦
១៣៣៣	អ៊ុយ បី	ស	៤៥	កោះខ្សាច់	មេទឹក	០៦-០៧-២០០៦
១៣៣៤	សុន សុកលី	ស	២៣	កោះខ្សាច់	មេទឹក	០៦-០៧-២០០៦
១៣៣៥	សុន ស្រីម៉ុំ	ស	២០	កោះខ្សាច់	មេទឹក	០៦-០៧-២០០៦
១៣៣៦	ហេង សឿន	ស	៥២	កោះខ្សាច់	មេទឹក	០៦-០៧-២០០៦
១៣៣៧	ម៉ៅ សុភី	ស	២៦	កោះខ្សាច់	មេទឹក	០៦-០៧-២០០៦
១៣៣៨	ញឹម ផាន	ស	៥៧	កោះខ្សាច់	មេទឹក	០៦-០៧-២០០៦
១៣៣៩	តក សំបូ	ប	២០	កោះខ្សាច់	មេទឹក	០៦-០៧-២០០៦
១៣៤០	ណន ស្រីម៉ៅ	ស	៣៥	កោះខ្សាច់	មេទឹក	០៦-០៧-២០០៦
១៣៤១	សុំ យន	ស	២៧	កោះខ្សាច់	មេទឹក	០៦-០៧-២០០៦
១៣៤២	សួន ញឹប	ស	៧០	កោះខ្សាច់	មេទឹក	០៦-០៧-២០០៦
១៣៤៣	បេន សារឿន	ស	៤២	កោះខ្សាច់	មេទឹក	០៦-០៧-២០០៦
១៣៤៤	មឿន នួរ	ប	២៣	កោះខ្សាច់	មេទឹក	០៦-០៧-២០០៦
១៣៤៥	មឿន សុខន	ប	២០	កោះខ្សាច់	មេទឹក	០៦-០៧-២០០៦
១៣៤៦	មឿន លី	ប	១៨	កោះខ្សាច់	មេទឹក	០៦-០៧-២០០៦
១៣៤៧	សាន ថា	ស	៣៧	កោះខ្សាច់	មេទឹក	០៦-០៧-២០០៦
១៣៤៨	នៅ ស៊ីណា	ស	៣៦	កោះខ្សាច់	មេទឹក	២៦-០៦-២០០៦
១៣៤៩	ឡី ហៀប	ស	២២	កោះខ្សាច់	មេទឹក	២៦-០៦-២០០៦
១៣៥០	ឌី សុងលី	ស	៥៦	កោះខ្សាច់	មេទឹក	២៦-០៦-២០០៦
១៣៥១	បេន កុសល	ប	២១	កោះខ្សាច់	មេទឹក	២៦-០៦-២០០៦
១៣៥២	លុយ ហើម	ស	៥០	កោះខ្សាច់	មេទឹក	២៦-០៦-២០០៦
១៣៥៣	ពៅ ហឿត	ស	២២	កោះខ្សាច់	មេទឹក	២៦-០៦-២០០៦
១៣៥៤	ពៅ ហន	ស	១៨	កោះខ្សាច់	មេទឹក	២៦-០៦-២០០៦
១៣៥៥	ប៊ុល លន	ស	៤៦	កោះខ្សាច់	មេទឹក	២៦-០៦-២០០៦
១៣៥៦	ហ៊ែល លឿម	ស	២០	កោះខ្សាច់	មេទឹក	២៦-០៦-២០០៦
១៣៥៧	ហ៊ែល សុលី	ស	១៨	កោះខ្សាច់	មេទឹក	២៦-០៦-២០០៦
១៣៥៨	ហ៊ែល លីម	ស	២៥	កោះខ្សាច់	មេទឹក	២៦-០៦-២០០៦
១៣៥៩	ឡាយ សាត	ស	៤៥	កោះខ្សាច់	មេទឹក	២៦-០៦-២០០៦
១៣៦០	ជូ ហុយ	ស	២០	កោះខ្សាច់	មេទឹក	២៦-០៦-២០០៦
១៣៦១	ជូ ហុង	ស	១៨	កោះខ្សាច់	មេទឹក	២៦-០៦-២០០៦
១៣៦២	អ៊ូ សើ	ស	៣៤	កោះខ្សាច់	មេទឹក	២៦-០៦-២០០៦

ល.រ	ឈ្មោះសមាជិក	ភេទ	ត្រីមាស	តំណែង	ឃុំ	ថ្ងៃខែចូលជាសមាជិក
១៣៦៣	ឡុង ធឿន	ស	៥០	កោះខ្សាច់	មេទឹក	២៦-០៦-២០០៦
១៣៦៤	វិន ថារី	ស	២០	កោះខ្សាច់	មេទឹក	២៦-០៦-២០០៦
១៣៦៥	អ៊ុយ សុខឃ្លីន	ស	២៩	កោះខ្សាច់	មេទឹក	០៦-០៧-២០០៦
១៣៦៦	សំ ចាន់ថា	ស	៣៨	កោះខ្សាច់	មេទឹក	០៦-០៧-២០០៦
១៣៦៧	សុង សុភា	ស	២១	កោះខ្សាច់	មេទឹក	០៦-០៧-២០០៦
១៣៦៨	ណាន ភាព	ស	២៤	កោះខ្សាច់	មេទឹក	០៦-០៧-២០០៦
១៣៦៩	អុយ សុខខំខ	ស	៣៧	កោះខ្សាច់	មេទឹក	០៦-០៧-២០០៦
១៣៧០	តែត សុគុន	ស	២៨	កោះខ្សាច់	មេទឹក	០៦-០៧-២០០៦
១៣៧១	សំ ចាន់ថី	ស	៤០	កោះខ្សាច់	មេទឹក	០៦-០៧-២០០៦
១៣៧២	អ៊ុយ រឹម	ស	២៥	កោះខ្សាច់	មេទឹក	០៦-០៧-២០០៦
១៣៧៣	ហាស់ ផូ	ស	៣៩	កោះខ្សាច់	មេទឹក	០៦-០៧-២០០៦
១៣៧៤	អូ រស់	ស	២៩	កោះខ្សាច់	មេទឹក	២៦-០៦-២០០៦
១៣៧៥	អ៊ុយ ប៊ិន	ស	៤៥	កោះខ្សាច់	មេទឹក	២៦-០៦-២០០៦
១៣៧៦	យឹង អៀន	ស	៣៥	ចិនតាយ	មេទឹក	២៥-០៦-២០០៦
១៣៧៧	គយ សុភា	ស	២៨	កោះខ្សាច់	មេទឹក	២៦-០៦-២០០៦
១៣៧៨	ឃ្លីន សុហេង	ស	២៣	កោះខ្សាច់	មេទឹក	២៦-០៦-២០០៦
១៣៧៩	អ៊ុយ ណាន	ស	៤១	កោះខ្សាច់	មេទឹក	២៦-០៦-២០០៦
១៣៨០	ណាន ចាន់	ស	១៨	កោះខ្សាច់	មេទឹក	២៦-០៦-២០០៦
១៣៨១	អ៊ុយ រស់	ស	២៩	កោះខ្សាច់	មេទឹក	២៦-០៦-២០០៦
១៣៨២	អ៊ុយ ផល	ស	៤១	កោះខ្សាច់	មេទឹក	២៦-០៦-២០០៦
១៣៨៣	ប៉ុល ស៊ុយឡូ	ស	៤០	កោះខ្សាច់	មេទឹក	២៦-០៦-២០០៦
១៣៨៤	លុយ ចាន់ថន	ស	៣៨	កោះខ្សាច់	មេទឹក	២៦-០៦-២០០៦
១៣៨៥	ដួង លីសាន	ប	៣៨	កោះខ្សាច់	មេទឹក	២៦-០៦-២០០៦
១៣៨៦	ដួង ចាន់ថី	ស	១៩	កោះខ្សាច់	មេទឹក	២៦-០៦-២០០៦
១៣៨៧	អូ ឡុង	ស	៤២	កោះខ្សាច់	មេទឹក	២៦-០៦-២០០៦
១៣៨៨	អ៊ុយ សុខរឹម	ស	២១	កោះខ្សាច់	មេទឹក	២៦-០៦-២០០៦
១៣៨៩	អ៊ុយ គឹមឈិន	ប	១៩	កោះខ្សាច់	មេទឹក	២៦-០៦-២០០៦
១៣៩០	អ៊ុយ គឹមនាយ	ប	១៨	កោះខ្សាច់	មេទឹក	២៦-០៦-២០០៦
១៣៩១	ប៉ុល ស៊ុយន	ស	៣២	កោះខ្សាច់	មេទឹក	២៦-០៦-២០០៦
១៣៩២	សៀន សិន	ស	៣១	កោះខ្សាច់	មេទឹក	២៦-០៦-២០០៦
១៣៩៣	អ៊ុយ ញ៉ាញ៉ា	ស	៣១	កោះខ្សាច់	មេទឹក	២៦-០៦-២០០៦
១៣៩៤	អ៊ុយ ដួង	ស	៥០	កោះខ្សាច់	មេទឹក	២៦-០៦-២០០៦
១៣៩៥	ដួង វិចិត	ប	២៦	កោះខ្សាច់	មេទឹក	២៦-០៦-២០០៦
១៣៩៦	វ៉ាន់ ណារី	ស	២៥	កោះខ្សាច់	មេទឹក	២៦-០៦-២០០៦
១៣៩៧	អ៊ុយ ងែត	ស	៤៣	កោះខ្សាច់	មេទឹក	២៦-០៦-២០០៦

ល.រ	ឈ្មោះសមាជិក	ភេទ	តេឡ	ភូមិ	ឃុំ	ថ្ងៃ-ខែចូលជាសមាជិក
១៣៩៨	មឿន ស្រីឡឹង	ស	២០	កោះខ្សាច់	មេទឹក	២៦-០៦-២០០៦
១៣៩៩	មឿន សុភ័ន្ត	ស	១៨	កោះខ្សាច់	មេទឹក	២៦-០៦-២០០៦
១៤០០	មឿន សុណី	ស	១៩	កោះខ្សាច់	មេទឹក	២៦-០៦-២០០៦
១៤០១	ចៅ សារ៉ង	ស	២២	កោះខ្សាច់	មេទឹក	០៦-០៧-២០០៦
១៤០២	ឡេង អ៊ុក	ស	៥៣	កោះខ្សាច់	មេទឹក	០៦-០៧-២០០៦
១៤០៣	ខឹម សុគ្រឿន	ស	២២	កោះខ្សាច់	មេទឹក	០៦-០៧-២០០៦
១៤០៤	ឌី រឹម	ស	៤០	កោះខ្សាច់	មេទឹក	០៦-០៧-២០០៦
១៤០៥	កង យ៉ុន	ស	៤០	កោះខ្សាច់	មេទឹក	០៦-០៧-២០០៦
១៤០៦	ភេម ឌឿន	ស	៤៤	កោះខ្សាច់	មេទឹក	០៦-០៧-២០០៦
១៤០៧	សាន គុន	ស	៣៣	កោះខ្សាច់	មេទឹក	០៦-០៧-២០០៦
១៤០៨	មាស វិ	ស	៣៧	កោះខ្សាច់	មេទឹក	០៦-០៧-២០០៦
១៤០៩	អ៊ុយ ហៀក	ស	៤៨	កោះខ្សាច់	មេទឹក	០៦-០៧-២០០៦
១៤១០	ឌីម ខែណា	ស	១៨	កោះខ្សាច់	មេទឹក	០៦-០៧-២០០៦
១៤១១	ឌីម ធាន់	ស	១៩	កោះខ្សាច់	មេទឹក	០៦-០៧-២០០៦
១៤១២	ប៉ា កាន	ស	៥៥	កោះខ្សាច់	មេទឹក	០៦-០៧-២០០៦
១៤១៣	ច្រេស ហុន	ស	២៥	ចិនតាយ	មេទឹក	០៨-០៧-២០០៦
១៤១៤	តិល ហាក់	ស	៥១	ចិនតាយ	មេទឹក	០៨-០៧-២០០៦
១៤១៥	វ៉ាន់ គឹមហាក់	ស	១៩	ចិនតាយ	មេទឹក	០៨-០៧-២០០៦
១៤១៦	វ៉ាន់ គឹមហុន	ស	១៨	ចិនតាយ	មេទឹក	០៨-០៧-២០០៦
១៤១៧	យឹម ស្រីតូច	ស	២៤	ចិនតាយ	មេទឹក	០៨-០៧-២០០៦
១៤១៨	ថាន់ សារឿន	ស	៤១	ចិនតាយ	មេទឹក	០៨-០៧-២០០៦
១៤១៩	ឡាក់ សុថា	ស	១៨	ចិនតាយ	មេទឹក	០៨-០៧-២០០៦
១៤២០	ប៉ាន់ សេម	ស	៤៥	ចិនតាយ	មេទឹក	០៨-០៧-២០០៦
១៤២១	ទ្រុត រ៉ា	ប	២១	ចិនតាយ	មេទឹក	០៨-០៧-២០០៦
១៤២២	ទ្រុត រួន	ប	១៨	ចិនតាយ	មេទឹក	០៨-០៧-២០០៦
១៤២៣	ព្រាប អេង	ស	២៦	ចិនតាយ	មេទឹក	០៨-០៧-២០០៦
១៤២៤	ម៉ែន ជុន	ស	៣៤	ចិនតាយ	មេទឹក	២៩-០៦-២០០៦
១៤២៥	ជួន សារូ	ស	៤០	ចិនតាយ	មេទឹក	២៩-០៦-២០០៦
១៤២៦	រឹម ច្រីប	ស	២៥	ចិនតាយ	មេទឹក	២៩-០៦-២០០៦
១៤២៧	ព្រំ ម៉ៅ	ស	៤៥	ចិនតាយ	មេទឹក	២៩-០៦-២០០៦
១៤២៨	ព្រំ ម៉ុ	ស	២៣	ចិនតាយ	មេទឹក	២៩-០៦-២០០៦
១៤២៩	ជ្រេស ហ៊ុម	ស	២៥	ចិនតាយ	មេទឹក	២៩-០៦-២០០៦
១៤៣០	ឈីន ម៉ុ	ប	២០	ចិនតាយ	មេទឹក	២៩-០៦-២០០៦
១៤៣១	ឈីន ថារី	ស	១៨	ចិនតាយ	មេទឹក	២៩-០៦-២០០៦
១៤៣២	ឆែម ព្រាក់	ស	២៥	ចិនតាយ	មេទឹក	២៩-០៦-២០០៦

ល.រ	ឈ្មោះសមាជិក	ភេទ	ត្រីមាស	ភូមិ	ឃុំ	ថ្ងៃខែចូលជាសមាជិក
១៤៣៣	ខេង សុខណាង	ស	២០	ចិនតាយ	មេទឹក	២៩-០៦-២០០៦
១៤៣៤	ម៉ុន ចិន	ស	៣៥	ចិនតាយ	មេទឹក	២៩-០៦-២០០៦
១៤៣៥	ភិម ផេង	ស	៣១	ចិនតាយ	មេទឹក	០៧-០៧-២០០៦
១៤៣៦	យឹម សុខណាង	ស	២២	ចិនតាយ	មេទឹក	០៧-០៧-២០០៦
១៤៣៧	យឹម សុខឡេង	ស	២០	ចិនតាយ	មេទឹក	០៧-០៧-២០០៦
១៤៣៨	ពឹង សេងហ៊ិន	ស	២៧	ចិនតាយ	មេទឹក	០៧-០៧-២០០៦
១៤៣៩	អ៊ុង ចាន់ចិន	ស	៣២	ចិនតាយ	មេទឹក	០៧-០៧-២០០៦
១៤៤០	អ៊ុង ចាន់ចី	ស	២៨	ចិនតាយ	មេទឹក	០៧-០៧-២០០៦
១៤៤១	អ៊ុង នាង	ប	២២	ចិនតាយ	មេទឹក	០៧-០៧-២០០៦
១៤៤២	អ៊ុង ណែម	ប	១៨	ចិនតាយ	មេទឹក	០៧-០៧-២០០៦
១៤៤៣	នួន ឡៃ	ស	២៥	ចិនតាយ	មេទឹក	០៧-០៧-២០០៦
១៤៤៤	វ៉ាន់ ឡុប	ស	៤៥	ចិនតាយ	មេទឹក	០៧-០៧-២០០៦
១៤៤៥	ផួរ វ៉ាន់ដា	ប	២២	ចិនតាយ	មេទឹក	០៧-០៧-២០០៦
១៤៤៦	ផួរ សឿន	ប	២០	ចិនតាយ	មេទឹក	០៧-០៧-២០០៦
១៤៤៧	ផួរ ឡា	ស	១៨	ចិនតាយ	មេទឹក	០៧-០៧-២០០៦
១៤៤៨	ដួង ម៉ី	ស	៦១	ចិនតាយ	មេទឹក	០៧-០៧-២០០៦
១៤៤៩	នួន ពឹង	ស	៦១	ចិនតាយ	មេទឹក	០៨-០៧-២០០៦
១៤៥០	ង៉ែត រឹម	ស	៣៨	ចិនតាយ	មេទឹក	០៩-០៧-២០០៦
១៤៥១	ខៀវ រី	ស	១៩	ចិនតាយ	មេទឹក	០៩-០៧-២០០៦
១៤៥២	ខៀវ សុលេង	ស	១៨	ចិនតាយ	មេទឹក	០៩-០៧-២០០៦
១៤៥៣	ឆាយ ឡា	ស	៧១	ចិនតាយ	មេទឹក	០៩-០៧-២០០៦
១៤៥៤	ចុក រឿន	ស	២៧	ចិនតាយ	មេទឹក	០៩-០៧-២០០៦
១៤៥៥	ទូច ភី	ស	៣៤	ចិនតាយ	មេទឹក	០៩-០៧-២០០៦
១៤៥៦	សុត ណេន	ស	៧៩	ចិនតាយ	មេទឹក	០៩-០៧-២០០៦
១៤៥៧	ម៉ុន ណែត	ស	៣០	ចិនតាយ	មេទឹក	០៩-០៧-២០០៦
១៤៥៨	ម៉ុន ម៉ាក់	ស	២៧	ចិនតាយ	មេទឹក	០៩-០៧-២០០៦
១៤៥៩	ម៉ុន ម៉ាច	ស	២៣	ចិនតាយ	មេទឹក	០៩-០៧-២០០៦
១៤៦០	ម៉ុន ពៅ	ស	១៩	ចិនតាយ	មេទឹក	០៩-០៧-២០០៦
១៤៦១	យុត ឡាញ	ប	២៤	ចិនតាយ	មេទឹក	០៩-០៧-២០០៦
១៤៦២	យុត ហៃ	ស	២២	ចិនតាយ	មេទឹក	០៩-០៧-២០០៦
១៤៦៣	យុត សុកលី	ស	១៨	ចិនតាយ	មេទឹក	០៩-០៧-២០០៦
១៤៦៤	ចាន ស្មឹង	ស	២៣	ចិនតាយ	មេទឹក	២៨-០៦-២០០៦
១៤៦៥	គិន រឿន	ស	២៥	ចិនតាយ	មេទឹក	២៨-០៦-២០០៦
១៤៦៦	រឿន ភន	ស	២៤	ចិនតាយ	មេទឹក	២៨-០៦-២០០៦
១៤៦៧	ឆាំ ត្រប់	ស	២០	ចិនតាយ	មេទឹក	២៨-០៦-២០០៦

ល.រ	ឈ្មោះសមាជិក	ភេទ	អាយុ	តំណ	ភូមិ	ឃុំ	ថ្ងៃខែចូលជាសមាជិក
១៤៦៨	ផា ផៃ	ស	៥០		ចិនតាយ	មេទឹក	២៨-០៦-២០០៦
១៤៦៩	ពុំ រ៉ា	ស	២៣		កោះខ្សាច់	មេទឹក	២៦-០៦-២០០៦
១៤៧០	ពុំ រ៉ាត	ប	១៩		កោះខ្សាច់	មេទឹក	២៦-០៦-២០០៦
១៤៧១	មួង សិយ	ស	៦៧		ចិនតាយ	មេទឹក	០៧-០៧-២០០៦
១៤៧២	ខ្ញុំ ឡៃត	ស	១៩		ចិនតាយ	មេទឹក	០៧-០៧-២០០៦
១៤៧៣	ខឹម យឹម	ស	៣៨		ចិនតាយ	មេទឹក	០៧-០៧-២០០៦
១៤៧៤	យីន ផុល	ស	៣៩		ចិនតាយ	មេទឹក	០៧-០៧-២០០៦
១៤៧៥	អ៊ុំ កៅ	ប	១៩		ចិនតាយ	មេទឹក	០៧-០៧-២០០៦
១៤៧៦	អ៊ុំ ចូក	ស	៧៨		ចិនតាយ	មេទឹក	០៧-០៧-២០០៦
១៤៧៧	ឆៀង ហៀង	ស	២២		ចិនតាយ	មេទឹក	០៧-០៧-២០០៦
១៤៧៨	ខឹម រ៉ាន់	ស	៦២		ចិនតាយ	មេទឹក	០៧-០៧-២០០៦
១៤៧៩	ផាន់ សារ៉ុម	ស	៣០		ចិនតាយ	មេទឹក	០៧-០៧-២០០៦
១៤៨០	ឈុំ ចាន់	ស	១៨		ចិនតាយ	មេទឹក	០៧-០៧-២០០៦
១៤៨១	ឆៀង ម៉ៅ	ស	១៩		ចិនតាយ	មេទឹក	០៧-០៧-២០០៦
១៤៨២	តាត តាង	ស	៤៤		ចិនតាយ	មេទឹក	០៧-០៧-២០០៦
១៤៨៣	ឈុំ ផុន	ប	២២		ចិនតាយ	មេទឹក	០៧-០៧-២០០៦
១៤៨៤	ឡុញ សាន	ស	៥៤		ចិនតាយ	មេទឹក	២៧-០៦-២០០៦
១៤៨៥	កេត សើ	ស	២២		ចិនតាយ	មេទឹក	២៧-០៦-២០០៦
១៤៨៦	ចាន់ យី	ស	៣០		ចិនតាយ	មេទឹក	២៧-០៦-២០០៦
១៤៨៧	កង ថា	ស	៣៩		ចិនតាយ	មេទឹក	២៧-០៦-២០០៦
១៤៨៨	ចាន តឿ	ប	១៨		ចិនតាយ	មេទឹក	២៧-០៦-២០០៦
១៤៨៩	ប៉ាន មឿន	ស	២៨		ចិនតាយ	មេទឹក	២៧-០៦-២០០៦
១៤៩០	ប៉ាន មន	ស	៣៣		ចិនតាយ	មេទឹក	២៧-០៦-២០០៦
១៤៩១	ភុំ ហុក	ប	២៧		ចិនតាយ	មេទឹក	២៧-០៦-២០០៦
១៤៩២	ភុំ អ៊ុំម	ស	២៥		ចិនតាយ	មេទឹក	២៧-០៦-២០០៦
១៤៩៣	ភុំ ហ៊ុល	ប	២២		ចិនតាយ	មេទឹក	២៧-០៦-២០០៦
១៤៩៤	ភុំ អ៊ុំ	ស	១៩		ចិនតាយ	មេទឹក	២៧-០៦-២០០៦
១៤៩៥	ភុំ អៀង	ស	១៨		ចិនតាយ	មេទឹក	២៧-០៦-២០០៦
១៤៩៦	ផល ធី	ស	២៤		ចិនតាយ	មេទឹក	២៧-០៦-២០០៦
១៤៩៧	ទឹម អេង	ប	២៤		ចិនតាយ	មេទឹក	២៧-០៦-២០០៦
១៤៩៨	ឯម ឆេន	ស	៣០		ចិនតាយ	មេទឹក	២៧-០៦-២០០៦
១៤៩៩	កេម ឡាប	ស	៥៦		ចិនតាយ	មេទឹក	២៧-០៦-២០០៦
១៥០០	ឃៀង ហៀង	ស	២៥		ចិនតាយ	មេទឹក	២៧-០៦-២០០៦
១៥០១	ឃៀង ហេង	ស	២០		ចិនតាយ	មេទឹក	២៧-០៦-២០០៦
១៥០២	ឃៀង ចាន់	ស	១៨		ចិនតាយ	មេទឹក	២៧-០៦-២០០៦

ល.រ	ឈ្មោះសមាជិក	អាយុ	ឆន្ទ	ភូមិ	ឃុំ	ថ្ងៃខែចូលជាសមាជិក
១៥០៣	យួន កឿន	ស	២៦	ចិនតាយ	មេទឹក	២៧-០៦-២០០៦
១៥០៤	សយ ច្រីប	ស	៣០	ចិនតាយ	មេទឹក	២៥-០៦-២០០៦
១៥០៥	ប៊ុន ភាព	ស	៤៥	កោះខ្សាច់	មេទឹក	២៥-០៦-២០០៦
១៥០៦	ឡឹម ធានី	ស	២០	កោះខ្សាច់	មេទឹក	២៥-០៦-២០០៦
១៥០៧	ឡឹម រ៉ាឌី	ប	១៨	កោះខ្សាច់	មេទឹក	២៥-០៦-២០០៦
១៥០៨	អ៊ុយ អ៊ុន	ស	៣៦	កោះខ្សាច់	មេទឹក	២៥-០៦-២០០៦
១៥០៩	អ៊ុយ យឹម	ស	៥៨	កោះខ្សាច់	មេទឹក	២៥-០៦-២០០៦
១៥១០	វ៉ែន សុក	ស	៤៧	កោះខ្សាច់	មេទឹក	២៥-០៦-២០០៦
១៥១១	រ៉ាង រុំធី	ប	១៨	កោះខ្សាច់	មេទឹក	២៥-០៦-២០០៦
១៥១២	ជិន ហ្វឺន	ស	៤១	កោះខ្សាច់	មេទឹក	២៥-០៦-២០០៦
១៥១៣	យឹម សល់	ប	១៨	កោះខ្សាច់	មេទឹក	២៥-០៦-២០០៦
១៥១៤	សយ ឈឿន	ស	៥៣	កោះខ្សាច់	មេទឹក	២៥-០៦-២០០៦
១៥១៥	ណាន រ៉ែន	ប	២៨	កោះខ្សាច់	មេទឹក	២៥-០៦-២០០៦
១៥១៦	ណាន សុកស	ស	១៩	កោះខ្សាច់	មេទឹក	២៥-០៦-២០០៦
១៥១៧	ជួន ថុល	ស	២០	កោះខ្សាច់	មេទឹក	២៥-០៦-២០០៦
១៥១៨	ជួន ហៀត	ប	១៩	កោះខ្សាច់	មេទឹក	២៥-០៦-២០០៦
១៥១៩	ជួង ភាព	ស	២៧	កោះខ្សាច់	មេទឹក	២៥-០៦-២០០៦
១៥២០	ជួ ហួត	ស	២៣	កោះខ្សាច់	មេទឹក	២៦-០៦-២០០៦
១៥២១	យឹម ស្រីម៉ៅ	ស	២១	កោះខ្សាច់	មេទឹក	២៥-០៦-២០០៦
១៥២២	ទុយ សែម	ស	៤៥	សំរោងព្រៃខ្សៅ	មេទឹក	១០-០៧-២០០៦
១៥២៣	សាក់ វិត	ប	២៧	សំរោងព្រៃខ្សៅ	មេទឹក	១០-០៧-២០០៦
១៥២៤	ជួន ចានី	ស	១៩	សំរោងព្រៃខ្សៅ	មេទឹក	២៣-០៦-២០០៦
១៥២៥	តាត ភី	ស	២៨	សំរោងព្រៃខ្សៅ	មេទឹក	២៣-០៦-២០០៦
១៥២៦	យ៉ង ហៀម	ស	២៧	ចិនតាយ	មេទឹក	២៣-០៦-២០០៦
១៥២៧	ធុក សុក	ស	៥៦	សំរោងព្រៃខ្សៅ	មេទឹក	២៤-០៦-២០០៦
១៥២៨	នោ ថា	ប	១៨	សំរោងព្រៃខ្សៅ	មេទឹក	២៤-០៦-២០០៦
១៥២៩	សួន វន	ស	៣០	សំរោងព្រៃខ្សៅ	មេទឹក	២៤-០៦-២០០៦
១៥៣០	សួន រឿន	ប	២០	សំរោងព្រៃខ្សៅ	មេទឹក	២៤-០៦-២០០៦
១៥៣១	សួន ជា	ប	១៨	សំរោងព្រៃខ្សៅ	មេទឹក	២៤-០៦-២០០៦
១៥៣២	សួន ឈឿម	ស	២៨	សំរោងព្រៃខ្សៅ	មេទឹក	២៤-០៦-២០០៦
១៥៣៣	ជឹម សល	ស	២៥	សំរោងព្រៃខ្សៅ	មេទឹក	២៤-០៦-២០០៦
១៥៣៤	ជុំ អាត	ប	២៣	សំរោងព្រៃខ្សៅ	មេទឹក	២៤-០៦-២០០៦
១៥៣៥	សិយ វន	ស	២២	សំរោងព្រៃខ្សៅ	មេទឹក	២៤-០៦-២០០៦
១៥៣៦	ទុយ រ៉ាម	ស	២៤	សំរោងព្រៃខ្សៅ	មេទឹក	២៤-០៦-២០០៦
១៥៣៧	ជឹម ភា	ស	២៧	សំរោងព្រៃខ្សៅ	មេទឹក	២៤-០៦-២០០៦

ល.រ	ឈ្មោះសមាជិក	ភេទ	គោល	ភូមិ	ឃុំ	ថ្ងៃខែចូលជាសមាជិក
១៥៣៨	ប៉ែន យ៉ា	ស	៤៩	សំរោងព្រៃខ្សែវ	មេទឹក	២៤-០៦-២០០៦
១៥៣៩	សុក ហេង	ស	២០	សំរោងព្រៃខ្សែវ	មេទឹក	២៤-០៦-២០០៦
១៥៤០	ទុយ ស្បឹង	ស	៥៨	សំរោងព្រៃខ្សែវ	មេទឹក	២៤-០៦-២០០៦
១៥៤១	ស៊ុយ ជា	ប	២៣	សំរោងព្រៃខ្សែវ	មេទឹក	២៤-០៦-២០០៦
១៥៤២	អ៊ូ ម៉ុំ	ស	១៨	សំរោងព្រៃខ្សែវ	មេទឹក	២៤-០៦-២០០៦
១៥៤៣	សែម ម៉ុន	ស	៣២	សំរោងព្រៃខ្សែវ	មេទឹក	២៤-០៦-២០០៦
១៥៤៤	ចាន មុត	ប	២០	សំរោងព្រៃខ្សែវ	មេទឹក	២៤-០៦-២០០៦
១៥៤៥	ខេង យឹម	ស	៣២	សំរោងព្រៃខ្សែវ	មេទឹក	១០-០៧-២០០៦
១៥៤៦	ទិល មិ	ស	៣៧	សំរោងព្រៃខ្សែវ	មេទឹក	១០-០៧-២០០៦
១៥៤៧	ង៉ែត សាន់	ស	៤៥	សំរោងព្រៃខ្សែវ	មេទឹក	១០-០៧-២០០៦
១៥៤៨	ស្វាត នួន	ស	២៦	សំរោងព្រៃខ្សែវ	មេទឹក	១០-០៧-២០០៦
១៥៤៩	សៀង សុត	ស	៤៥	សំរោងព្រៃខ្សែវ	មេទឹក	១០-០៧-២០០៦
១៥៥០	សុន ធួង	ស	៤៣	សំរោងព្រៃខ្សែវ	មេទឹក	១០-០៧-២០០៦
១៥៥១	ម៉ម ធីម	ស	៥៧	សំរោងព្រៃខ្សែវ	មេទឹក	១០-០៧-២០០៦
១៥៥២	ខៀវ ង៉ាន់	ស	៤៧	សំរោងព្រៃខ្សែវ	មេទឹក	១០-០៧-២០០៦
១៥៥៣	រឿង ចា	ស	២៥	សំរោងព្រៃខ្សែវ	មេទឹក	១០-០៧-២០០៦
១៥៥៤	មា ម៉ឹម	ស	២៧	សំរោងព្រៃខ្សែវ	មេទឹក	១០-០៧-២០០៦
១៥៥៥	សុខ ប៉ុនសេង	ប	២៤	សំរោងព្រៃខ្សែវ	មេទឹក	១០-០៧-២០០៦
១៥៥៦	សុខ ប៉ុនរឹម	ស	២០	សំរោងព្រៃខ្សែវ	មេទឹក	១០-០៧-២០០៦
១៥៥៧	សុខ ប៉ុនរឹម	ប	១៨	សំរោងព្រៃខ្សែវ	មេទឹក	១០-០៧-២០០៦
១៥៥៨	រ៉េត ធួ	ស	២១	សំរោងព្រៃខ្សែវ	មេទឹក	១០-០៧-២០០៦
១៥៥៩	ម៉ម ភាត	ស	២៤	សំរោងព្រៃខ្សែវ	មេទឹក	១០-០៧-២០០៦
១៥៦០	ម៉ម សុធី	ប	២០	សំរោងព្រៃខ្សែវ	មេទឹក	១០-០៧-២០០៦
១៥៦១	ម៉ម សុមុំ	ស	១៩	សំរោងព្រៃខ្សែវ	មេទឹក	១០-០៧-២០០៦
១៥៦២	អាត់ បូ	ស	៥៤	សំរោងព្រៃខ្សែវ	មេទឹក	១០-០៧-២០០៦
១៥៦៣	ព្រិល វ៉ាន់ឆាយ	ប	២២	សំរោងព្រៃខ្សែវ	មេទឹក	១០-០៧-២០០៦
១៥៦៤	ព្រិល សុប៊ី	ស	២៥	សំរោងព្រៃខ្សែវ	មេទឹក	១០-០៧-២០០៦
១៥៦៥	ព្រិល សុក្រឿន	ប	២១	សំរោងព្រៃខ្សែវ	មេទឹក	១០-០៧-២០០៦
១៥៦៦	ព្រិល វ៉ាន់ឌី	ស	១៨	សំរោងព្រៃខ្សែវ	មេទឹក	១០-០៧-២០០៦
១៥៦៧	ស៊ុន លន	ស	៤៨	សំរោងព្រៃខ្សែវ	មេទឹក	១០-០៧-២០០៦
១៥៦៨	ឡេង ភា	ស	១៨	សំរោងព្រៃខ្សែវ	មេទឹក	១០-០៧-២០០៦
១៥៦៩	សុន ហ៊ឹម	ស	២៥	សំរោងព្រៃខ្សែវ	មេទឹក	១០-០៧-២០០៦
១៥៧០	សុត ណាត	ស	៤១	សំរោងព្រៃខ្សែវ	មេទឹក	១០-០៧-២០០៦
១៥៧១	ក្រូច គន្ធា	ស	២១	សំរោងព្រៃខ្សែវ	មេទឹក	១០-០៧-២០០៦
១៥៧២	ក្រូច ចន្ទី	ស	១៩	សំរោងព្រៃខ្សែវ	មេទឹក	១០-០៧-២០០៦

ល.រ	ឈ្មោះសមាជិក	ភេទ	គោន	ភូមិ	ឃុំ	ថ្ងៃខែចូលជាសមាជិក
១៥៧៣	ហ៊ាន កាវ	ស	១៩	សំរោងព្រៃខ្សែវ	មេទឹក	១០-០៧-២០០៦
១៥៧៤	ហេន ណែត	ស	២១	សំរោងព្រៃខ្សែវ	មេទឹក	១០-០៧-២០០៦
១៥៧៥	ចិន សាប	ស	៤៥	សំរោងព្រៃខ្សែវ	មេទឹក	១០-០៧-២០០៦
១៥៧៦	ជឹម មាស	ស	២៨	សំរោងព្រៃខ្សែវ	មេទឹក	២៣-០៦-២០០៦
១៥៧៧	ហេង វណ្ណា	ស	៤៧	សំរោងព្រៃខ្សែវ	មេទឹក	២៣-០៦-២០០៦
១៥៧៨	ហេង ភាន់	ស	២០	សំរោងព្រៃខ្សែវ	មេទឹក	២៣-០៦-២០០៦
១៥៧៩	សួន ម៉ើ	ស	៥៥	សំរោងព្រៃខ្សែវ	មេទឹក	២៣-០៦-២០០៦
១៥៨០	អុល ជា	ប	២២	សំរោងព្រៃខ្សែវ	មេទឹក	២៣-០៦-២០០៦
១៥៨១	ស៊ឹម ម៉ុំ	ស	២១	សំរោងព្រៃខ្សែវ	មេទឹក	២៣-០៦-២០០៦
១៥៨២	ផួង ផល	ស	៣០	សំរោងព្រៃខ្សែវ	មេទឹក	២៣-០៦-២០០៦
១៥៨៣	អាត់ យន	ស	៥៥	សំរោងព្រៃខ្សែវ	មេទឹក	២៤-០៦-២០០៦
១៥៨៤	អេង ភា	ស	១៩	សំរោងព្រៃខ្សែវ	មេទឹក	២៤-០៦-២០០៦
១៥៨៥	អេង ចានី	ស	២៣	សំរោងព្រៃខ្សែវ	មេទឹក	២៤-០៦-២០០៦
១៥៨៦	យឹង នាវ	ស	៣០	សំរោងព្រៃខ្សែវ	មេទឹក	២៤-០៦-២០០៦
១៥៨៧	យឹង នត	ស	៣៣	សំរោងព្រៃខ្សែវ	មេទឹក	២៤-០៦-២០០៦
១៥៨៨	នៅ ម៉ៅ	ស	៣១	សំរោងព្រៃខ្សែវ	មេទឹក	២៤-០៦-២០០៦
១៥៨៩	សៅ ម៉ាន	ស	៥៤	សំរោងព្រៃខ្សែវ	មេទឹក	២៤-០៦-២០០៦
១៥៩០	អុន សឿន	ប	២២	សំរោងព្រៃខ្សែវ	មេទឹក	២៤-០៦-២០០៦
១៥៩១	អុន ស៊ឹម	ប	១៩	សំរោងព្រៃខ្សែវ	មេទឹក	២៤-០៦-២០០៦
១៥៩២	អុន វ៉ានី	ប	១៩	សំរោងព្រៃខ្សែវ	មេទឹក	២៤-០៦-២០០៦
១៥៩៣	អុន វណ្ណា	ប	១៨	សំរោងព្រៃខ្សែវ	មេទឹក	២៤-០៦-២០០៦
១៥៩៤	អុន សុកមាស	ស	១៨	សំរោងព្រៃខ្សែវ	មេទឹក	២៤-០៦-២០០៦
១៥៩៥	ស៊ុន អឿន	ស	៥១	សំរោងព្រៃខ្សែវ	មេទឹក	២៣-០៦-២០០៦
១៥៩៦	ពៅ នូវ	ស	៦៥	សំរោងព្រៃខ្សែវ	មេទឹក	២៣-០៦-២០០៦
១៥៩៧	ម៉ឹម រ៉ន	ស	៤០	សំរោងព្រៃខ្សែវ	មេទឹក	២៣-០៦-២០០៦
១៥៩៨	ម៉ឹម ទូជ	ស	៣៥	សំរោងព្រៃខ្សែវ	មេទឹក	២៣-០៦-២០០៦
១៥៩៩	ជួន រុន	ស	២០	សំរោងព្រៃខ្សែវ	មេទឹក	២៣-០៦-២០០៦
១៦០០	កង អុន	ស	៥០	សំរោងព្រៃខ្សែវ	មេទឹក	២៣-០៦-២០០៦
១៦០១	ជួង ផន	ប	២០	សំរោងព្រៃខ្សែវ	មេទឹក	២៣-០៦-២០០៦
១៦០២	អ៊ុន អឿន	ស	៤១	សំរោងព្រៃខ្សែវ	មេទឹក	២៣-០៦-២០០៦
១៦០៣	តុល ធុន	ប	១៨	សំរោងព្រៃខ្សែវ	មេទឹក	២៣-០៦-២០០៦
១៦០៤	សួន ហ៊ាង	ស	៣២	សំរោងព្រៃខ្សែវ	មេទឹក	២៣-០៦-២០០៦
១៦០៥	ទិល ម៉ុង	ស	៣៤	សំរោងព្រៃខ្សែវ	មេទឹក	២៤-០៦-២០០៦
១៦០៦	អាត់ ម៉ៃ	ស	៥០	សំរោងព្រៃខ្សែវ	មេទឹក	២៤-០៦-២០០៦
១៦០៧	យ៉ុង សុខឡា	ស	១៨	សំរោងព្រៃខ្សែវ	មេទឹក	២៤-០៦-២០០៦

ល.រ	ឈ្មោះសមាជិក	ភេទ	អាយុ	តំណ	ភូមិ	ឃុំ	ថ្ងៃខែចូលជាសមាជិក
១៦០៨	អឿង ឡី	ស	៣៩		សំរោងព្រៃខៀវ	មេទឹក	២៤-០៦-២០០៦
១៦០៩	ណាន ណួន	ស	២៣		កោះខ្សាច់	មេទឹក	២៥-០៦-២០០៦
១៦១០	ទឹម រឿន	ស	៤៩		កោះខ្សាច់	មេទឹក	២៥-០៦-២០០៦
១៦១១	តែម ទី	ប	១៨		កោះខ្សាច់	មេទឹក	២៥-០៦-២០០៦
១៦១២	តែម កែវ	ស	២០		កោះខ្សាច់	មេទឹក	២៥-០៦-២០០៦
១៦១៣	តែម ស្រីម្លូច	ស	១៩		កោះខ្សាច់	មេទឹក	២៥-០៦-២០០៦
១៦១៤	តឹង សុវន	ស	២៣		កោះខ្សាច់	មេទឹក	២៥-០៦-២០០៦
១៦១៥	ឆឹង មាស	ស	៤៧		កោះខ្សាច់	មេទឹក	២៥-០៦-២០០៦
១៦១៦	តឹង ពុត	ប	១៩		កោះខ្សាច់	មេទឹក	២៥-០៦-២០០៦
១៦១៧	ទឹម ឆៀន	ស	៣៧		កោះខ្សាច់	មេទឹក	២៥-០៦-២០០៦
១៦១៨	អ៊ុយ ឡឹង	ស	៤២		កោះខ្សាច់	មេទឹក	២៥-០៦-២០០៦
១៦១៩	សុក រឿន	ស	៤៣		កោះខ្សាច់	មេទឹក	២៥-០៦-២០០៦
១៦២០	ណាន សុខគុណ	ស	២១		កោះខ្សាច់	មេទឹក	២៥-០៦-២០០៦
១៦២១	អ៊ុយ យ៉ុន	ស	៥៣		កោះខ្សាច់	មេទឹក	២៥-០៦-២០០៦
១៦២២	ពិន ម៉ុំ	ស	២៤		កោះខ្សាច់	មេទឹក	២៥-០៦-២០០៦
១៦២៣	ពិន យឹម	ស	២២		កោះខ្សាច់	មេទឹក	២៥-០៦-២០០៦
១៦២៤	ពិន យើម	ស	២០		កោះខ្សាច់	មេទឹក	២៥-០៦-២០០៦
១៦២៥	ពិន សិដ្ឋ	ប	១៨		កោះខ្សាច់	មេទឹក	២៥-០៦-២០០៦
១៦២៦	អ៊ុយ ប្រល	ស	៣៥		កោះខ្សាច់	មេទឹក	២៥-០៦-២០០៦
១៦២៧	គុង សារិត	ស	២២		សំរោងព្រៃខៀវ	មេទឹក	០៩-០៧-២០០៦
១៦២៨	លុត ថៃ	ស	៤១		សំរោងព្រៃខៀវ	មេទឹក	០៩-០៧-២០០៦
១៦២៩	សំ ចាន់រ៉ា	ស	១៨		សំរោងព្រៃខៀវ	មេទឹក	០៩-០៧-២០០៦
១៦៣០	សុត ភាព	ស	៣១		សំរោងព្រៃខៀវ	មេទឹក	០៩-០៧-២០០៦
១៦៣១	យឹម រឹម	ស	២៩		សំរោងព្រៃខៀវ	មេទឹក	០៩-០៧-២០០៦
១៦៣២	នួន លឿម	ស	៥៧		សំរោងព្រៃខៀវ	មេទឹក	០៩-០៧-២០០៦
១៦៣៣	រាត់ ម៉ៃ	ប	២០		សំរោងព្រៃខៀវ	មេទឹក	០៩-០៧-២០០៦
១៦៣៤	រាត់ ចាន់ស៊ឹម	ស	១៨		សំរោងព្រៃខៀវ	មេទឹក	០៩-០៧-២០០៦
១៦៣៥	មិត រិន	ស	២៧		សំរោងព្រៃខៀវ	មេទឹក	០៩-០៧-២០០៦
១៦៣៦	មូល គឹមហួន	ស	២៨		សំរោងព្រៃខៀវ	មេទឹក	០៩-០៧-២០០៦
១៦៣៧	មូល ម៉េង	ប	២២		សំរោងព្រៃខៀវ	មេទឹក	០៩-០៧-២០០៦
១៦៣៨	មូល ហឿន	ស	២៧		សំរោងព្រៃខៀវ	មេទឹក	០៩-០៧-២០០៦
១៦៣៩	ណាម អុល	ស	៣០		សំរោងព្រៃខៀវ	មេទឹក	០៩-០៧-២០០៦
១៦៤០	ពៅ ឆៀង	ស	៦៧		សំរោងព្រៃខៀវ	មេទឹក	១០-០៧-២០០៦
១៦៤១	សុត ឆៀន	ប	២៨		សំរោងព្រៃខៀវ	មេទឹក	១០-០៧-២០០៦
១៦៤២	សុត ស្រីពៅ	ស	២៤		សំរោងព្រៃខៀវ	មេទឹក	១០-០៧-២០០៦

ល.រ	ឈ្មោះសមាជិក	ភេទ	ត្រូវបាន	ភូមិ	ឃុំ	ថ្ងៃខែចូលជាសមាជិក
១៦៤៣	អាត់ ពត	ស	៥៥	សំរោងព្រៃខ្សែវី	មេទឹក	១០-០៧-២០០៦
១៦៤៤	អឿង អឿន	ស	២១	សំរោងព្រៃខ្សែវី	មេទឹក	១០-០៧-២០០៦
១៦៤៥	អឿង ម៉ុម	ស	១៥	សំរោងព្រៃខ្សែវី	មេទឹក	១០-០៧-២០០៦
១៦៤៦	សែម ម៉េត	ស	២៨	សំរោងព្រៃខ្សែវី	មេទឹក	១០-០៧-២០០៦
១៦៤៧	ម៉ម ផល្លា	ស	៣០	សំរោងព្រៃខ្សែវី	មេទឹក	១០-០៧-២០០៦
១៦៤៨	ជេង ប៊ី	ស	៣២	សំរោងព្រៃខ្សែវី	មេទឹក	១០-០៧-២០០៦
១៦៤៩	ដីប កា	ស	២៤	សំរោងព្រៃខ្សែវី	មេទឹក	១០-០៧-២០០៦
១៦៥០	អាត់ ម៉ាន់ទ្រី	ស	៥៤	សំរោងព្រៃខ្សែវី	មេទឹក	១០-០៧-២០០៦
១៦៥១	ណម អឿន	ស	២៤	សំរោងព្រៃខ្សែវី	មេទឹក	១០-០៧-២០០៦
១៦៥២	ណម ពិច	ស	១៥	សំរោងព្រៃខ្សែវី	មេទឹក	១០-០៧-២០០៦
១៦៥៣	ឆឹម គឹម	ស	២៤	សំរោងព្រៃខ្សែវី	មេទឹក	១០-០៧-២០០៦
១៦៥៤	ទុយ សុត	ស	៤៧	សំរោងព្រៃខ្សែវី	មេទឹក	១០-០៧-២០០៦
១៦៥៥	ធីម ផន	ប	១៨	សំរោងព្រៃខ្សែវី	មេទឹក	១០-០៧-២០០៦
១៦៥៦	អែម រ៉ា	ស	៣៧	ចិនតាយ	មេទឹក	០៨-០៧-២០០៦
១៦៥៧	យ៉ង ពេញ	ស	២៧	ចិនតាយ	មេទឹក	០៨-០៧-២០០៦
១៦៥៨	ស្មឿ ង៉ែត	ស	៣៣	ចិនតាយ	មេទឹក	០៨-០៧-២០០៦
១៦៥៩	ខេង សារ៉ុ	ស	១៥	ចិនតាយ	មេទឹក	០៨-០៧-២០០៦
១៦៦០	ពៅ ម៉ៅ	ស	៣៥	ចិនតាយ	មេទឹក	០៨-០៧-២០០៦
១៦៦១	ញ៉ុង ញឿម	ស	៤៨	ចិនតាយ	មេទឹក	០៨-០៧-២០០៦
១៦៦២	សុត សិត	ប	១៨	ចិនតាយ	មេទឹក	០៨-០៧-២០០៦
១៦៦៣	រឿង ខុន	ស	៤៧	ចិនតាយ	មេទឹក	០៨-០៧-២០០៦
១៦៦៤	ស្មឿន ផេង	ស	២៣	ចិនតាយ	មេទឹក	០៨-០៧-២០០៦
១៦៦៥	ស្មឿន សាយ	ប	២០	ចិនតាយ	មេទឹក	០៨-០៧-២០០៦
១៦៦៦	ស្មឿន សន	ប	១៥	ចិនតាយ	មេទឹក	០៨-០៧-២០០៦
១៦៦៧	យ៉ង ពេឡ	ស	២៥	ចិនតាយ	មេទឹក	០៨-០៧-២០០៦
១៦៦៨	ខៀវ សារុន	ស	២៦	ចិនតាយ	មេទឹក	០៧-០៧-២០០៦
១៦៦៩	រឿង ផល	ស	៣៧	ចិនតាយ	មេទឹក	០៧-០៧-២០០៦
១៦៧០	ទិល ណុង	ស	៣៥	ចិនតាយ	មេទឹក	០៧-០៧-២០០៦
១៦៧១	ឡាយ ស្មឿម	ស	២៥	ចិនតាយ	មេទឹក	០៧-០៧-២០០៦
១៦៧២	ខៀវ សារិន	ស	២៨	ចិនតាយ	មេទឹក	០៧-០៧-២០០៦
១៦៧៣	ខៀវ សារ៉េន	ស	២៤	ចិនតាយ	មេទឹក	០៧-០៧-២០០៦
១៦៧៤	ខៀវ គឹម	ប	១៨	ចិនតាយ	មេទឹក	០៧-០៧-២០០៦
១៦៧៥	អ៊ុង យឹម	ស	៤៧	ចិនតាយ	មេទឹក	០៧-០៧-២០០៦
១៦៧៦	សួន ម៉ាំង	ប	១៨	ចិនតាយ	មេទឹក	០៧-០៧-២០០៦
១៦៧៧	សួន សិន	ស	៥៣	ចិនតាយ	មេទឹក	០៧-០៧-២០០៦

ល.រ	ឈ្មោះសមាជិក	ភេទ	កាលបរិច្ឆេទ	ភូមិ	ឃុំ	ថ្ងៃខែចូលជាសមាជិក
១៦៧៨	អ្នក ណាយ	ស	១៨	ចិនតាយ	មេទឹក	០៧-០៧-២០០៦
១៦៧៩	ឡឹម ទូច	ស	៥១	ចិនតាយ	មេទឹក	០៧-០៧-២០០៦
១៦៨០	ឈឿន សំអុន	ស	២៧	ចិនតាយ	មេទឹក	០៧-០៧-២០០៦
១៦៨១	ឈឿន គីន	ប	២២	ចិនតាយ	មេទឹក	០៧-០៧-២០០៦
១៦៨២	ឈឿន សុខ	ប	១៩	ចិនតាយ	មេទឹក	០៧-០៧-២០០៦
១៦៨៣	គិត ងឹម	ស	២៣	ចិនតាយ	មេទឹក	២៥-០៦-២០០៦
១៦៨៤	យុន ប៊ុប	ស	២៣	ចិនតាយ	មេទឹក	២៥-០៦-២០០៦
១៦៨៥	យុន ផាត	ប	២០	ចិនតាយ	មេទឹក	២៥-០៦-២០០៦
១៦៨៦	បុត ផា	ស	១៩	ចិនតាយ	មេទឹក	២៥-០៦-២០០៦
១៦៨៧	ផេង ភ័ណ្ណ	ស	២៥	ចិនតាយ	មេទឹក	២៥-០៦-២០០៦
១៦៨៨	ឡេង រ៉ាង	ស	២៨	ចិនតាយ	មេទឹក	២៥-០៦-២០០៦
១៦៨៩	ហ៊ុញ អាង	ស	៣៦	ចិនតាយ	មេទឹក	២៤-០៦-២០០៦
១៦៩០	ប្រាច រ៉ា	ប	១៨	ចិនតាយ	មេទឹក	២៤-០៦-២០០៦
១៦៩១	ឯម ហ៊ុម	ស	៣៣	ចិនតាយ	មេទឹក	២៣-០៦-២០០៦
១៦៩២	យឹង អិន	ស	៣៧	ចិនតាយ	មេទឹក	២៩-០៦-២០០៦
១៦៩៣	ជ្រៃស អុន	ស	៤៤	ចិនតាយ	មេទឹក	២៩-០៦-២០០៦
១៦៩៤	នួន ខែ	ស	៣៧	ចិនតាយ	មេទឹក	២៩-០៦-២០០៦
១៦៩៥	ញុង វី	ស	៣៩	ចិនតាយ	មេទឹក	២៩-០៦-២០០៦
១៦៩៦	និល ងឹម	ស	២៣	ចិនតាយ	មេទឹក	២៩-០៦-២០០៦
១៦៩៧	ឡាច យ៉ែន	ស	២៧	ចិនតាយ	មេទឹក	២៩-០៦-២០០៦
១៦៩៨	ញុង ភា	ស	២១	ចិនតាយ	មេទឹក	២៩-០៦-២០០៦
១៦៩៩	ខេង ខន	ស	៤០	ចិនតាយ	មេទឹក	២៩-០៦-២០០៦
១៧០០	ទឹម សើន	ប	១៩	ចិនតាយ	មេទឹក	២៩-០៦-២០០៦
១៧០១	ហួត អេង	ស	៤០	ចិនតាយ	មេទឹក	២៩-០៦-២០០៦
១៧០២	ញុង ហាង	ប	១៨	ចិនតាយ	មេទឹក	២៩-០៦-២០០៦
១៧០៣	ឡុង ហាក	ប	២២	ចិនតាយ	មេទឹក	០៧-០៧-២០០៦
១៧០៤	ឡុង ហាន	ប	២០	ចិនតាយ	មេទឹក	០៧-០៧-២០០៦
១៧០៥	ឡុង ស្រីន	ស	១៨	ចិនតាយ	មេទឹក	០៧-០៧-២០០៦
១៧០៦	នាក់ ថាំង	ប	២០	ចិនតាយ	មេទឹក	០៧-០៧-២០០៦
១៧០៧	នាក់ ថៃ	ប	១៨	ចិនតាយ	មេទឹក	០៧-០៧-២០០៦
១៧០៨	ខ្ញុំ វិត	ស	២១	ចិនតាយ	មេទឹក	០៧-០៧-២០០៦
១៧០៩	សៅ សារ៉ុន	ស	៤៥	ចិនតាយ	មេទឹក	០៧-០៧-២០០៦
១៧១០	ផុង សំបូ	ស	១៨	ចិនតាយ	មេទឹក	០៧-០៧-២០០៦
១៧១១	ឡូ អឹម	ស	៣៤	ចិនតាយ	មេទឹក	០៧-០៧-២០០៦
១៧១២	ខឹម ចាត	ស	៦៤	ចិនតាយ	មេទឹក	០៧-០៧-២០០៦

ល.រ	ឈ្មោះសមាជិក	ភេទ	កេរដ	ភូមិ	ឃុំ	ថ្ងៃខែចូលជាសមាជិក
១៧១៣	ជួន ទូច	ស	២០	ចិនតាយ	មេទឹក	០៧-០៧-២០០៦
១៧១៤	ប៊ុន ឆុន	ស	៩៣	ចិនតាយ	មេទឹក	០៧-០៧-២០០៦
១៧១៥	ណុប ជិត	ប	១៨	ចិនតាយ	មេទឹក	០៧-០៧-២០០៦
១៧១៦	យិត អឿម	ស	៤៧	ចិនតាយ	មេទឹក	០៧-០៧-២០០៦
១៧១៧	និល តាន់	ស	៦៤	ចិនតាយ	មេទឹក	០៧-០៧-២០០៦
១៧១៨	ឯម អុន	ស	២៥	ចិនតាយ	មេទឹក	០៧-០៧-២០០៦
១៧១៩	គិន រី	ស	២២	ចិនតាយ	មេទឹក	២៨-០៦-២០០៦
១៧២០	សាំង ម៉ឺន	ស	៣១	ចិនតាយ	មេទឹក	២២-០៦-២០០៦
១៧២១	ឯម សុក	ស	៤០	ចិនតាយ	មេទឹក	២៩-០៦-២០០៦
១៧២២	ភុំ អេង	ស	៣៥	ចិនតាយ	មេទឹក	២៧-០៦-២០០៦
១៧២៣	យឹម ផល	ស	៤៤	ចិនតាយ	មេទឹក	២៧-០៦-២០០៦
១៧២៤	ចាន់ ឡេង	ប	២២	ចិនតាយ	មេទឹក	២៧-០៦-២០០៦
១៧២៥	ចាន ផង់	ស	១៨	ចិនតាយ	មេទឹក	២៧-០៦-២០០៦
១៧២៦	ឡើង វន្តី	ស	២៥	ចិនតាយ	មេទឹក	២៥-០៦-២០០៦
១៧២៧	ពុត គឹម	ស	២៥	ចិនតាយ	មេទឹក	២៥-០៦-២០០៦
១៧២៨	លុយ ស្បើម	ស	៤៦	ចិនតាយ	មេទឹក	២៥-០៦-២០០៦
១៧២៩	ពុត សុគុន	ស	១៩	ចិនតាយ	មេទឹក	២៥-០៦-២០០៦
១៧៣០	លុយ នត	ស	៤១	ចិនតាយ	មេទឹក	២៥-០៦-២០០៦
១៧៣១	ដុច ញ៉ាញ៉ា	ស	២៧	ចិនតាយ	មេទឹក	២៥-០៦-២០០៦
១៧៣២	ចាន់ ណា	ស	២០	ចិនតាយ	មេទឹក	២៥-០៦-២០០៦
១៧៣៣	យន់ ភឿន	ស	២៧	ចិនតាយ	មេទឹក	២៥-០៦-២០០៦
១៧៣៤	ទា ខេង	ប	៧២	ចិនតាយ	មេទឹក	២៥-០៦-២០០៦
១៧៣៥	ឡូ ទូច	ស	៤៥	ចិនតាយ	មេទឹក	២៨-០៦-២០០៦
១៧៣៦	ខេង តៃ	ប	២៣	ចិនតាយ	មេទឹក	២៨-០៦-២០០៦
១៧៣៧	យឹង អាង	ស	២៦	ចិនតាយ	មេទឹក	២៨-០៦-២០០៦
១៧៣៨	យុន អុត	ស	៦៥	ចិនតាយ	មេទឹក	២៨-០៦-២០០៦
១៧៣៩	យឹង អឿង	ស	៤១	ចិនតាយ	មេទឹក	២៨-០៦-២០០៦
១៧៤០	យឹង ម៉េន	ប	២៥	ចិនតាយ	មេទឹក	២៨-០៦-២០០៦
១៧៤១	ធា មាស	ស	៣៥	ចិនតាយ	មេទឹក	២៨-០៦-២០០៦
១៧៤២	តា ណាត	ប	៥៧	ចិនតាយ	មេទឹក	២៨-០៦-២០០៦
១៧៤៣	អុក ណាក់	ស	២៨	ចិនតាយ	មេទឹក	២៨-០៦-២០០៦
១៧៤៤	ហ៊ាន់ នៅ	ស	៤១	ចិនតាយ	មេទឹក	២៨-០៦-២០០៦
១៧៤៥	រ៉េន ស្បើប	ស	៤៨	ចិនតាយ	មេទឹក	២៨-០៦-២០០៦
១៧៤៦	ឡើង ខែម	ស	៥៤	ចិនតាយ	មេទឹក	២៨-០៦-២០០៦
១៧៤៧	យន់ ធា	ប	៣៣	ចិនតាយ	មេទឹក	២៨-០៦-២០០៦

ល.រ	ឈ្មោះសមាជិក	ភេទ	កេរ	ភូមិ	ឃុំ	ថ្ងៃខែចូលជាសមាជិក
១៧៤៤	យន់ ភា	ស	២៨	ចិនតាយ	មេទឹក	២៨-០៦-២០០៦
១៧៤៥	យន់ បូ	ប	២៥	ចិនតាយ	មេទឹក	២៨-០៦-២០០៦
១៧៥០	យន់ សម្បត្តិ	ស	២៥	ចិនតាយ	មេទឹក	២៨-០៦-២០០៦
១៧៥១	យន់ ភន	ស	២១	ចិនតាយ	មេទឹក	២៨-០៦-២០០៦
១៧៥២	យន់ រិ	ស	១៨	ចិនតាយ	មេទឹក	២៨-០៦-២០០៦
១៧៥៣	ធីន ភឿន	ស	៣១	ចិនតាយ	មេទឹក	២៨-០៦-២០០៦
១៧៥៤	ប៊ុន បូ	ស	៦៩	ចិនតាយ	មេទឹក	២៨-០៦-២០០៦
១៧៥៥	ប៉ារី រ៉ុ	ស	២១	ចិនតាយ	មេទឹក	២៨-០៦-២០០៦
១៧៥៦	ដួន សេម	ស	៣០	ចិនតាយ	មេទឹក	២៨-០៦-២០០៦
១៧៥៧	យុត ខូច	ស	១៩	ចិនតាយ	មេទឹក	២៨-០៦-២០០៦
១៧៥៨	ញ៉ែម យ៉ាត	ស	៥៧	ចិនតាយ	មេទឹក	២៨-០៦-២០០៦
១៧៥៩	សៀន ក្រេន	ស	២១	ចិនតាយ	មេទឹក	២៨-០៦-២០០៦
១៧៦០	សៀន សុវ	ប	១៨	ចិនតាយ	មេទឹក	២៨-០៦-២០០៦
១៧៦១	ប៉ែប អំ	ស	៤៦	ចិនតាយ	មេទឹក	២៨-០៦-២០០៦
១៧៦២	រី ភឿន	ស	២០	ចិនតាយ	មេទឹក	២៨-០៦-២០០៦
១៧៦៣	រី រ៉ុ	ស	១៨	ចិនតាយ	មេទឹក	២៨-០៦-២០០៦
១៧៦៤	យន់ ទូច	ស	៧០	ចិនតាយ	មេទឹក	២៨-០៦-២០០៦
១៧៦៥	ប៉ាន់ សុដា	ស	៣៥	ចិនតាយ	មេទឹក	២៨-០៦-២០០៦
១៧៦៦	ឯម ម៉ុ	ស	៣៧	ចិនតាយ	មេទឹក	២៨-០៦-២០០៦
១៧៦៧	គុង គី	ប	២០	ចិនតាយ	មេទឹក	២៨-០៦-២០០៦
១៧៦៨	គុល យ៉េក	ស	៣៦	ចិនតាយ	មេទឹក	២៨-០៦-២០០៦
១៧៦៩	សំ នុន	ស	៥០	ចិនតាយ	មេទឹក	២៨-០៦-២០០៦
១៧៧០	កេត រឿន	ប	២២	ចិនតាយ	មេទឹក	២៨-០៦-២០០៦
១៧៧១	កេត ងឿម	ស	២០	ចិនតាយ	មេទឹក	២៨-០៦-២០០៦
១៧៧២	កេត មីម	ស	១៨	ចិនតាយ	មេទឹក	២៨-០៦-២០០៦
១៧៧៣	កេត ដួន	ស	២៥	ចិនតាយ	មេទឹក	២៨-០៦-២០០៦
១៧៧៤	ប៉ាន់ កាន់	ស	៣៨	ចិនតាយ	មេទឹក	២៨-០៦-២០០៦
១៧៧៥	ហ៊ុន និម	ប	២០	ចិនតាយ	មេទឹក	២៨-០៦-២០០៦
១៧៧៦	ហ៊ុន រី	ស	១៨	ចិនតាយ	មេទឹក	២៨-០៦-២០០៦
១៧៧៧	ចេត ភឿន	ស	៣៣	ចិនតាយ	មេទឹក	០៧-០៧-២០០៦
១៧៧៨	ចាប ស្រីម៉ាច	ស	២១	ចិនតាយ	មេទឹក	០៧-០៧-២០០៦
១៧៧៩	ចាប ស្រីមឿន	ស	១៨	ចិនតាយ	មេទឹក	០៧-០៧-២០០៦
១៧៨០	ម៉ឺ ខា	ស	៥០	ចិនតាយ	មេទឹក	០៧-០៧-២០០៦
១៧៨១	រង ភាត់	ប	១៨	ចិនតាយ	មេទឹក	០៧-០៧-២០០៦
១៧៨២	ដុល សារេត	ស	២០	ចិនតាយ	មេទឹក	០៧-០៧-២០០៦

ល.រ	ឈ្មោះសមាជិក	ឈ្មោះ	ភេទ	ភូមិ	ឃុំ	ថ្ងៃខែឆ្នាំសមាជិក
១៧៨៣	ម៉ឺ មន	ស	៣៨	ចិនតាយ	មេទឹក	០៧-០៧-២០០៦
១៧៨៤	ម៉ឺ ខេន	ស	២១	ចិនតាយ	មេទឹក	០៧-០៧-២០០៦
១៧៨៥	អ៊ុយ បាន	ស	៦២	ចិនតាយ	មេទឹក	០៧-០៧-២០០៦
១៧៨៦	សូស គឹមលន	ស	២៣	ចិនតាយ	មេទឹក	០៧-០៧-២០០៦
១៧៨៧	សូស គឹមឈី	ស	២១	ចិនតាយ	មេទឹក	០៧-០៧-២០០៦
១៧៨៨	សូស គឹមយន	ប	១៩	ចិនតាយ	មេទឹក	០៧-០៧-២០០៦
១៧៨៩	ជូ វិន	ស	៣១	ចិនតាយ	មេទឹក	០៧-០៧-២០០៦
១៧៩០	ភ័ យុន	ស	៣៧	ចិនតាយ	មេទឹក	២៨-០៦-២០០៦
១៧៩១	ធា មី	ស	៣៣	ចិនតាយ	មេទឹក	២៨-០៦-២០០៦
១៧៩២	ធា អុយ	ស	២៣	ចិនតាយ	មេទឹក	២៨-០៦-២០០៦
១៧៩៣	ប៉ាក់ ភា	ស	៣២	ចិនតាយ	មេទឹក	២៨-០៦-២០០៦
១៧៩៤	សង់ ម៉ៅ	ស	៣២	ចិនតាយ	មេទឹក	២៨-០៦-២០០៦
១៧៩៥	ប៉ាន អុំ	ស	៣៨	ចិនតាយ	មេទឹក	២៨-០៦-២០០៦
១៧៩៦	ប្រាច វី	ប	១៨	ចិនតាយ	មេទឹក	២៨-០៦-២០០៦
១៧៩៧	គុង ញ៉េត	ស	៤១	ចិនតាយ	មេទឹក	២៨-០៦-២០០៦
១៧៩៨	ផា យ៉ា	ស	២០	ចិនតាយ	មេទឹក	២៨-០៦-២០០៦
១៧៩៩	ផា ជឿន	ប	១៨	ចិនតាយ	មេទឹក	២៨-០៦-២០០៦
១៨០០	រឿន អិត	ស	២២	ចិនតាយ	មេទឹក	២៨-០៦-២០០៦
១៨០១	យួន មុំ	ស	៣៦	ចិនតាយ	មេទឹក	២៨-០៦-២០០៦
១៨០២	ស៊ិន រុត	ស	៤៨	ចិនតាយ	មេទឹក	២៧-០៦-២០០៦
១៨០៣	មឿង ថៃ	ប	១៨	ចិនតាយ	មេទឹក	២៧-០៦-២០០៦
១៨០៤	មឿង ហឿន	ស	៣៩	ចិនតាយ	មេទឹក	២៧-០៦-២០០៦
១៨០៥	យឹម សុភា	ស	២២	ចិនតាយ	មេទឹក	០៧-០៧-២០០៦
១៨០៦	យឹម ស្រង	ស	២២	ចិនតាយ	មេទឹក	០៧-០៧-២០០៦
១៨០៧	ឌិន សុផល	ស	៣៩	ចិនតាយ	មេទឹក	០៧-០៧-២០០៦
១៨០៨	កៅ ប៉ាក់	ស	៣២	កោះខ្សាច់	មេទឹក	០៦-០៧-២០០៦
១៨០៩	លុយ សាម៉ុន	ស	៤២	កោះខ្សាច់	មេទឹក	០៦-០៧-២០០៦
១៨១០	ចេវី សារឹម	ស	២៧	កោះខ្សាច់	មេទឹក	០៦-០៧-២០០៦
១៨១១	ចេវី ជុន	ប	២៤	កោះខ្សាច់	មេទឹក	០៦-០៧-២០០៦
១៨១២	ចេវី សារត្ត	ស	២១	កោះខ្សាច់	មេទឹក	០៦-០៧-២០០៦
១៨១៣	ចេវី ថា	ប	១៩	កោះខ្សាច់	មេទឹក	០៦-០៧-២០០៦
១៨១៤	ឡេង អ៊ុម	ស	៣៣	កោះខ្សាច់	មេទឹក	០៦-០៧-២០០៦
១៨១៥	ឡេង យឹម	ប	២៣	កោះខ្សាច់	មេទឹក	០៦-០៧-២០០៦
១៨១៦	កៅ ប៊ុច	ស	៤៤	កោះខ្សាច់	មេទឹក	០៦-០៧-២០០៦
១៨១៧	ភន គឹមស្បើន	ប	២៣	កោះខ្សាច់	មេទឹក	០៦-០៧-២០០៦

ល.រ	ឈ្មោះសមាជិក	អាយុ	ភេទ	តួនាទី	ឃុំ	ថ្ងៃខែចូលជាសមាជិក
១៨១៨	ហ៊ុន ប៊ុន	ប	២០	កោះខ្សាច់	មេទឹក	០៦-០៧-២០០៦
១៨១៩	វ៉ាន សារីម	ស	២៤	កោះខ្សាច់	មេទឹក	០៦-០៧-២០០៦
១៨២០	ខឹម គា	ស	២១	កោះខ្សាច់	មេទឹក	០៦-០៧-២០០៦
១៨២១	រឹម អ៊ឹម	ស	២៨	កោះខ្សាច់	មេទឹក	០៦-០៧-២០០៦
១៨២២	ម៉ុំ វ៉ាន់	ស	១៩	ចិនតាយ	មេទឹក	២៩-០៦-២០០៦

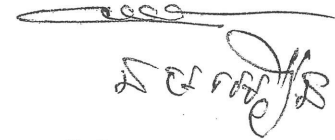
សមាជិកសរុបចំនួន ១៨២២ នាក់ ក្នុងនោះមាន :

ប្រុសចំនួន : ៦៧៦ នាក់

ស្រីចំនួន : ១១៤៦ នាក់

ចិនតាយ, ថ្ងៃទី 13 ខែ 12 ឆ្នាំ ២០០៦

ប្រធានសហគមន៍ទេសាភិបាលកិច្ច

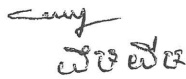


បានឃើញនិងឯកភាព

បានឃើញនិងឯកភាព

ចិនតាយ, ថ្ងៃទី 13 ខែ 12 ឆ្នាំ ២០០៦

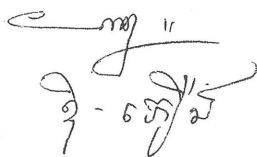
មេត្តមិចិនតាយ



បានឃើញនិងឯកភាព

កោះខ្សាច់, ថ្ងៃទី 13 ខែ 12 ឆ្នាំ ២០០៦

មេត្តមិកោះខ្សាច់



សំរោងព្រៃខៀវ, ថ្ងៃទី 13 ខែ 12 ឆ្នាំ ២០០៦

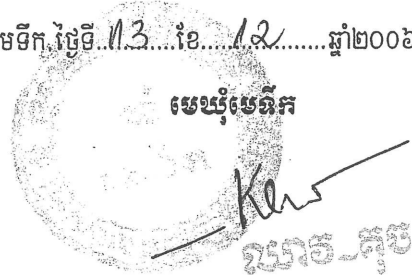
មេត្តមិសំរោងព្រៃខៀវ



បានឃើញនិងឯកភាព

មេទឹក, ថ្ងៃទី 13 ខែ 12 ឆ្នាំ ២០០៦

មេឃុំមេទឹក



បញ្ជីឈ្មោះគណៈកម្មការសហគមន៍នេសាទចិន្តាយ

ឃុំមេទឹក ស្រុកបាកាន ខេត្តពោធិ៍សាត់

ល.រ	ឈ្មោះ	ភេទ	អាយុ	ភូមិ	តួនាទីក្នុងគណៈកម្មការ
១	ឯម អឿន	ប្រុស	៥៣	ចិន្តាយ	ប្រធាន
២	ហ៊ឹម ហន	ប្រុស	៤៩	សំរោងព្រៃខៀវ	អនុប្រធាន
៣	ឈិន ឈឿង	ប្រុស	៦០	ចិន្តាយ	លេខា
៤	គិន ចន្ទ	ស្រី	១៨	ចិន្តាយ	បេឡា
៥	អ៊ុយ នាង	ប្រុស	៥០	កោះខ្សាច់	ផ្សព្វផ្សាយ
៦	អ៊ុច ជា	ប្រុស	៦០	ចិន្តាយ	ផ្សព្វផ្សាយ
៧	ឡុង ញឿន	ប្រុស	៤៧	សំរោងព្រៃខៀវ	ផ្សព្វផ្សាយ
៨	យឹម មុត	ប្រុស	៤២	សំរោងព្រៃខៀវ	ល្បាត
៩	សុក សល់	ប្រុស	៣៩	ចិន្តាយ	ល្បាត
១០	សុក ម៉ែង	ប្រុស	៤២	កោះខ្សាច់	ល្បាត
១១	មឿង កាក់	ប្រុស	២៨	ចិន្តាយ	ល្បាត

ធ្វើនៅ...ច.ក្បយ...ថ្ងៃទី...១/...ខែ...០២...ឆ្នាំ២០០៨

ប្រធានគណៈកម្មការសហគមន៍នេសាទចិន្តាយ

បានឃើញ និង បញ្ជាក់ថា

ឈ្មោះនៅក្នុងបញ្ជីខាងលើនេះ

គឺជាសមាជិកគណៈកម្មការសហគមន៍នេសាទចិន្តាយ

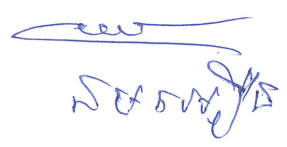
ពិតប្រាកដមែន ។

ច.ក្បយ...ថ្ងៃទី...១/...ខែ...០២...ឆ្នាំ២០០៨

ឃុំមេទឹក

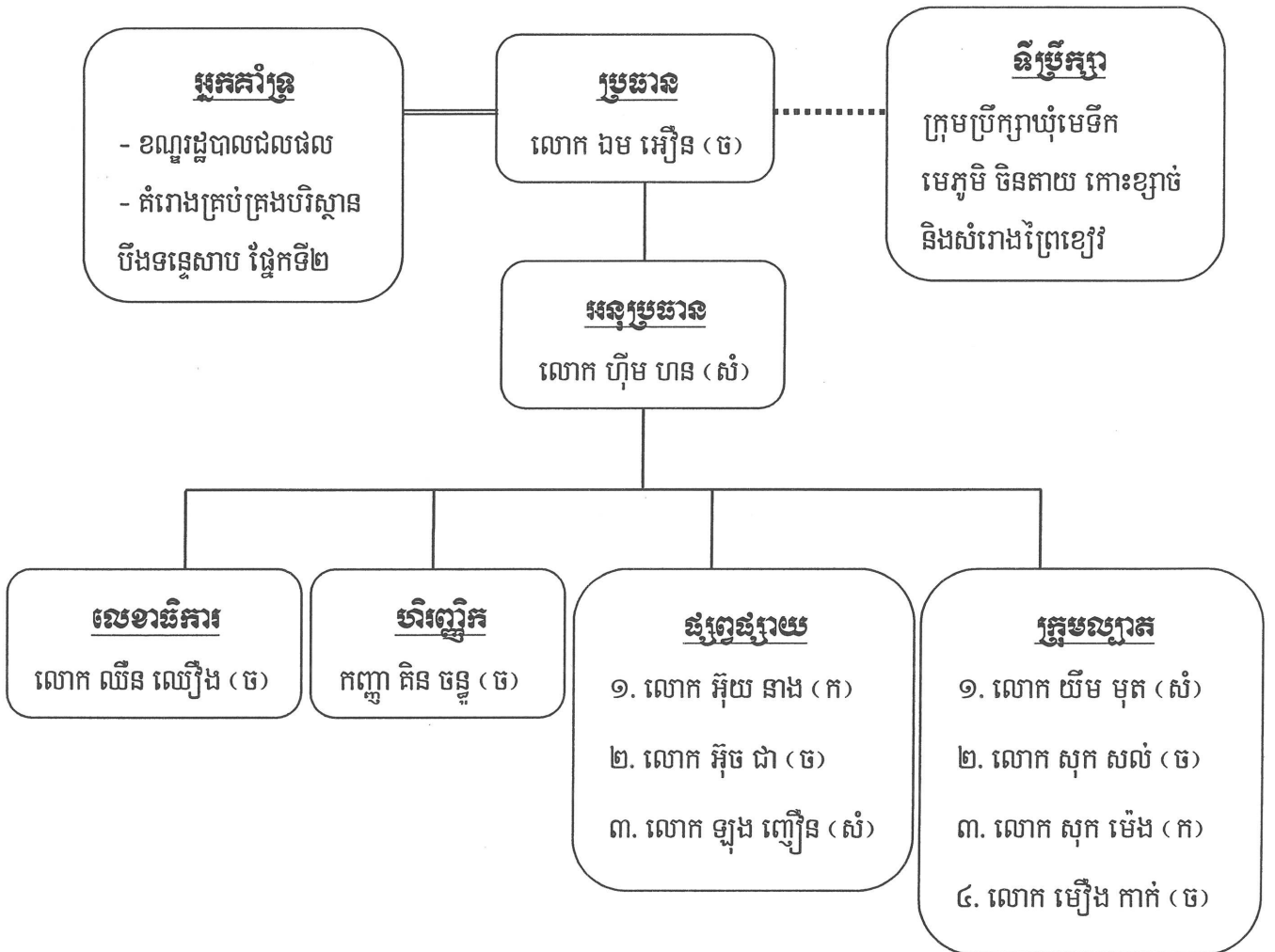


លោក គុច



ឧបសម្ព័ន្ធ ១

រចនាសម្ព័ន្ធគណៈកម្មការសហគមន៍នេសាទ ចិនតាយ
Chen Tay Community Fisheries Committee Structure



កំណត់សំគាល់

- ទីប្រឹក្សា
- ===== អ្នកគាំទ្រ
- គ្រប់គ្រង
- (ក) ភូមិ កោះខ្សាច់
- (ច) ភូមិ ចិនតាយ
- (សំ) ភូមិ សំរោងព្រៃខ្សែវ

ព្រះរាជាណាចក្រកម្ពុជា
ជាតិ សាសនា ព្រះមហាក្សត្រ

លក្ខន្តិកៈសហគមន៍នេសាទ ចិនតាយ

- ឈ្មោះសហគមន៍នេសាទ : ចិនតាយ
ភូមិ : ចិនតាយ, សំរោងព្រៃខៀវ,
កោះខ្សាច់
ឃុំ : មេទឹក
ស្រុក : បាកាន
ខេត្ត : ពោធិ៍សាត់

ជំពូកទី ១
គោលបំណង និងនាមករណ៍

ប្រការ ១.-

លក្ខន្តិកៈនេះមានគោលបំណង ÷

- កំណត់ក្របខ័ណ្ឌនៃការគ្រប់គ្រង ការការពារ ការអភិរក្ស ការអភិវឌ្ឍន៍ និងការប្រើប្រាស់ធនធានជលផលរបស់សហគមន៍នេសាទប្រកបដោយនិរន្តរភាព
- ធ្វើជាគោលការណ៍គ្រឹះ និងជាយន្តការសម្រាប់ដំណើរការសហគមន៍នេសាទ
- ការពារសិទ្ធិ និងផលប្រយោជន៍របស់សមាជិកសហគមន៍នេសាទ និងផលប្រយោជន៍សាធារណៈ ។

ប្រការ ២ .-

ឈ្មោះសហគមន៍នេសាទ ចិនតាយ ហៅកាត់ថា ស. ន. ច. ត អាសយដ្ឋាន ភូមិ ចិនតាយ ឃុំ មេទឹក ស្រុក បាកាន ខេត្ត ពោធិ៍សាត់ ។

សហគមន៍នេសាទនេះមានការចូលរួមពីប្រជាពលរដ្ឋដែលរស់ក្នុង ÷

- | | | | | | |
|---------|--------------|-----|-------|-------|-------|
| ១. ភូមិ | ចិនតាយ | ឃុំ | មេទឹក | ស្រុក | បាកាន |
| ២. ភូមិ | សំរោងព្រៃខៀវ | ឃុំ | មេទឹក | ស្រុក | បាកាន |
| ៣. ភូមិ | កោះខ្យាច់ | ឃុំ | មេទឹក | ស្រុក | បាកាន |

មានកម្មវត្ថុ ចូលរួមការពារ ថែរក្សា ប្រើប្រាស់ គ្រប់គ្រងនិងអភិវឌ្ឍន៍ធនធានជលផល អោយបានយូរអង្វែង ។

ជំពូកទី ២

លក្ខខណ្ឌនៃការសុំចូលជាសមាជិក កាតព្វកិច្ច និងសិទ្ធិរបស់សមាជិក

ប្រការ ៣.-

ប្រជាពលរដ្ឋទាំងពីរភេទដែលមានបំណងចង់ចូលជាសមាជិកសហគមន៍នេសាទ មានសិទ្ធិដាក់ពាក្យសុំចូលដោយស្ម័គ្រចិត្ត និងត្រូវបំពេញតាមលក្ខខណ្ឌដូចខាងក្រោម ÷

- មានលំនៅដ្ឋាននៅក្នុងបណ្តាភូមិនៃសហគមន៍នេសាទ
- មានសញ្ជាតិខ្មែរ
- មានអាយុចាប់ពី ១៨ ឆ្នាំឡើង ។

ប្រការ ៤.-

សមាជិកសហគមន៍នេសាទដែលបានបំពេញលក្ខខណ្ឌក្នុងប្រការ ៣ ខាងលើមានសិទ្ធិ ÷

- ចូលរួមប្រជុំមហាសន្និបាត និងបោះឆ្នោតស្នើភាពគ្នា

- បោះឆ្នោត និងឈរឈ្មោះជាបេក្ខជននៃគណៈកម្មការសហគមន៍នេសាទស្របតាមលក្ខន្តិកៈ និងបទបញ្ជា ផ្ទៃក្នុងសហគមន៍នេសាទនេះ
- ទទួលបានព័ត៌មានអំពីស្ថានភាពសេដ្ឋកិច្ច សង្គមរបស់សហគមន៍នេសាទគណៈកម្មការសហគមន៍នេសាទ
- ស្នើឱ្យមានការកោះប្រជុំមហាសន្និបាតវិសាមញ្ញ ដើម្បីធ្វើការពិភាក្សា និងសម្រេចលើបញ្ហាណាមួយ បើ មានការស្នើសុំពីសមាជិកយ៉ាងតិចមួយភាគបី (១/៣) នៃសមាជិកសហគមន៍នេសាទទាំងអស់
- ធ្វើនេសាទជាលក្ខណៈគ្រួសារស្របតាមច្បាប់ស្តីពីជលផល កិច្ចព្រមព្រៀងកន្លែងនេសាទសហគមន៍ ផែនការគ្រប់គ្រងកន្លែងនេសាទសហគមន៍ និងលិខិតបទដ្ឋានគតិយុត្តនានាដែលពាក់ព័ន្ធវិស័យជលផល
- ចូលរួមក្នុងសកម្មភាពទាំងអស់របស់សហគមន៍នេសាទ
- ប្តឹងតវ៉ា ឬផ្តល់ព័ត៌មានអំពីបាតុភាពទាំងឡាយ ដែលប៉ះពាល់ដល់ជលផលប្រយោជន៍របស់សហគមន៍ទៅ សមត្ថកិច្ចរដ្ឋបាលជលផល ក្រុមប្រឹក្សាឃុំ អាជ្ញាធរមូលដ្ឋាន និងសមត្ថកិច្ចពាក់ព័ន្ធ
- ទទួលបានការគាំទ្រពីមជ្ឈដ្ឋាននានាដើម្បីជលប្រយោជន៍របស់សហគមន៍ ។

សមាជិកសហគមន៍នេសាទត្រូវទទួលខុសត្រូវរាល់សកម្មភាពរៀងៗខ្លួន និងរួមគ្នាចំពោះកំហុសដែលខ្លួនបាន ប្រព្រឹត្តក្នុងពេលបំពេញភារកិច្ចដោយមិនទាន់គិតដល់ការទទួលខុសត្រូវផ្នែកព្រហ្មទណ្ឌឡើយ ។

សមាជិកសហគមន៍នេសាទចំនួនមួយភាគដប់(១/១០) ឡើងទៅអាចស្នើសុំឱ្យប្រធានគណៈកម្មការសហគមន៍ នេសាទបញ្ចូលបញ្ហាមួយចំនួនទៅក្នុងរបៀបវារៈនៃកិច្ចប្រជុំរបស់គណៈកម្មការសហគមន៍នេសាទសាមី ហើយចំនួនសមាជិក សហគមន៍នេសាទដែលបានស្នើសុំខាងលើនេះអាចចាត់តំណាងចំនួនបី (៣) នាក់ ចូលរួមប្រជុំដើម្បីចោទសួរគណៈកម្មការ សហគមន៍នេសាទនូវបញ្ហាទាំងឡាយណាដែលទាក់ទងនឹងចំណុចដែលបានស្នើឡើងនោះ ។

ប្រការ ៥.-

សមាជិកសហគមន៍នេសាទមានកាតព្វកិច្ច និងភារកិច្ចដូចខាងក្រោម +

- អនុវត្តតាមបទបញ្ញត្តិនៃច្បាប់ស្តីពីជលផល
- អនុវត្តតាមព្រះរាជក្រឹត្យលេខ នស/រកត/០៥០៥/២៤០ចុះថ្ងៃទី ២៩ ខែ ឧសភា ឆ្នាំ ២០០៥ ស្តីពី ការបង្កើតសហគមន៍នេសាទ
- អនុវត្តតាមអនុក្រឹត្យលេខ ២៥ អនក្រ.បក ចុះថ្ងៃទី ២០ ខែ មីនា ឆ្នាំ ២០០៧ ស្តីពីការគ្រប់គ្រង សហគមន៍នេសាទ និងលិខិតបទដ្ឋានផ្សេងៗទៀតដែលពាក់ព័ន្ធនឹងសហគមន៍នេសាទ
- អនុវត្តតាមលក្ខន្តិកៈ បទបញ្ជាផ្ទៃក្នុងសហគមន៍នេសាទ កិច្ចព្រមព្រៀង និងផែនការគ្រប់គ្រងកន្លែងនេសាទ សហគមន៍
- អនុវត្តតាមសេចក្តីសម្រេចរបស់មហាសន្និបាត និងគណៈកម្មការសហគមន៍នេសាទ
- បង់ប្រាក់សមាជិកភាពចំនួន ៥០០ រៀល តាមការសម្រេចរបស់មហាសន្និបាត នៅពេលដែលដាក់ ពាក្យសុំចូលជាសមាជិកសហគមន៍នេសាទ

- បង់ប្រាក់ភាគទានប្រចាំឆ្នាំចំនួន ២.៤០០ រៀល (បង់ពីរលើកក្នុងមួយឆ្នាំ) តាមការសម្រេចរបស់មហាសន្និបាត
- ចូលរួមក្នុងសកម្មភាពរបស់សហគមន៍នេសាទដើម្បីផលប្រយោជន៍ និងការរីកចម្រើនរបស់សហគមន៍ នេសាទ
- ចូលរួមការពារ ថែរក្សា និងគ្រប់គ្រងធនធានជលផលក្នុងសហគមន៍នេសាទ
- ចូលរួមឃ្នាំមើល ទប់ស្កាត់ និងរាយការណ៍រាល់សកម្មភាពបទល្មើសជលផលក្នុងកន្លែងនេសាទសហគមន៍ ។

ជំពូកទី ៣

លក្ខណៈវិនិច្ឆ័យ លក្ខខណ្ឌនៃការលាវយប់ និងការបណ្តេញចេញពីសមាជិក

ប្រការ ៦.-

សមាជិកសហគមន៍នេសាទ មានសិទ្ធិលាវយប់ពីសមាជិកភាពបានដោយ +

- ដាក់ពាក្យសុំលាវយប់ជាលាយលក្ខណ៍អក្សរ
- ការផ្លាស់ប្តូរទីលំនៅចេញពីកន្លែងនេសាទសហគមន៍
- សាមីខ្លួនទទួលមរណភាព
- សាមីខ្លួនបាត់បង់សម្បទារវិជ្ជាជីវៈ ដោយមានលិខិតបញ្ជាក់ពីស្ថាប័នមានសមត្ថកិច្ច ។

ប្រការ ៧.-

សមាជិកសហគមន៍អាចត្រូវបណ្តេញចេញពីសមាជិកភាពក្នុងលក្ខខណ្ឌដូចខាងក្រោម +

- ការមិនបង់ភាគទានចំនួន ៣ លើកជាប់ៗគ្នា
- ការធ្វើឱ្យប៉ះពាល់ខ្លាំងដល់ផលប្រយោជន៍នៃសហគមន៍នេសាទ ឬសមាជិកសហគមន៍នេសាទដទៃទៀត
- សាមីខ្លួនត្រូវបានតុលាការផ្តន្ទាទោសដាក់ពន្ធនាគារពីបទឧក្រិដ្ឋ ឬបទមជ្ឈិម
- សាមីខ្លួនបានប្រព្រឹត្តផ្ទុយនឹងលក្ខន្តិកៈ ឬបទបញ្ជាផ្ទៃក្នុងសហគមន៍នេសាទនេះ ។

ជំពូកទី ៤

របៀបរបបការងារ និង ឯកសារទាន

ប្រការ ៨.-

ប្រភពហិរញ្ញវត្ថុរបស់សហគមន៍នេសាទបានមកពី +

- ភាគទានរបស់សមាជិកសហគមន៍នេសាទ
- អំណោយពីសប្បុរសជន
- ជំនួយពីរាជរដ្ឋាភិបាល អង្គការជាតិ និងអង្គការមិនមែនរដ្ឋាភិបាល

- ចំណូលស្របច្បាប់ផ្សេងៗទៀត ។

ប្រការ ៩.-

រាល់ការចំណាយថវិកា សហគមន៍ត្រូវអនុវត្តដូចតទៅ ÷

- ការចំណាយពី ១០០ រៀល ដល់ ៣០.០០០ រៀល ត្រូវសម្រេចដោយប្រធានគណៈកម្មការសហគមន៍នេសាទ
- ការចំណាយពី ៣០.១០០ រៀល ដល់ ២០០.០០០ រៀល ត្រូវសម្រេចដោយគណៈកម្មការសហគមន៍នេសាទ
- ការចំណាយពី ២០០.១០០ រៀល ឡើងទៅត្រូវសម្រេចដោយមហាសន្និបាត ។

ប្រការ ១០.-

សហគមន៍នេសាទត្រូវតម្កល់ទុកឯកសារ និងរៀបចំឱ្យមានបញ្ជី ÷

- ចំណូល ចំណាយថវិកា
- សារពើភណ្ឌ
- សមាជិកសហគមន៍នេសាទ
- កំណត់ហេតុប្រជុំមហាសន្និបាតសហគមន៍នេសាទ
- កំណត់ហេតុប្រជុំគណៈកម្មការសហគមន៍នេសាទ
- ឯកសារដទៃទៀតដែលពាក់ព័ន្ធនឹងសហគមន៍នេសាទ ។

ប្រការ ១១.-

ការគ្រប់គ្រង និងប្រើប្រាស់ថវិកា ÷

- ការគ្រប់គ្រងថវិកា ត្រូវមានការកាន់បញ្ជីគណនេយ្យ
- ថវិកាចំណូលដែលទទួលបានពីប្រភពផ្សេងៗ ត្រូវរក្សាទុកក្នុងបេឡារបស់សហគមន៍នេសាទ
- រាល់ថវិកាចំណាយ ត្រូវមានរបាយការណ៍ទូទាត់ដោយមានសក្ខីបត្រ និងចុះបញ្ជីឱ្យបានត្រឹមត្រូវ
- ថវិកាដែលត្រូវចំណាយ គឺសម្រាប់តែបម្រើឱ្យការងារគ្រប់គ្រង អភិរក្ស និងអភិវឌ្ឍសហគមន៍នេសាទ ។

ជំពូកទី ៥

គណៈកម្មការសហគមន៍នេសាទ

ប្រការ ១២.-

សមាសភាពគណៈកម្មការសហគមន៍នេសាទរួមមាន ប្រធាន អនុប្រធាន និងសមាជិក ។ គណៈកម្មការសហគមន៍នេសាទត្រូវបោះឆ្នោតជ្រើសរើសសមាជិកទទួលបន្ទុកលេខាធិការមួយរូប និងសមាជិកទទួលបន្ទុកហិរញ្ញវត្ថុមួយរូប និងត្រូវពិភាក្សាបែងចែកភារកិច្ចសមាជិកផ្សេងទៀតតាមការជាក់ស្តែង ។

ប្រធានគណៈកម្មការសហគមន៍នេសាទទទួលខុសត្រូវដឹកនាំ និងគ្រប់គ្រងសហគមន៍នេសាទទាំងមូល ។ អនុប្រធានគណៈកម្មការសហគមន៍នេសាទជាជំនួយការឱ្យប្រធាន ។

ប្រការ ១៣._

គណៈកម្មការសហគមន៍នេសាទមានអាណត្តិប្រាំ (៥)ឆ្នាំ ចាប់ពីថ្ងៃបោះឆ្នោត ហើយផុតកំណត់នៅពេលដែលមានគណៈកម្មការសហគមន៍នេសាទថ្មីដែលត្រូវបានបោះឆ្នោតជ្រើសរើសក្នុងមហាសន្និបាតឱ្យចូលកាន់តំណែងជំនួស។ ក្នុងករណីដែលសហគមន៍នេសាទដំណើរការមិនប្រក្រតី ដោយមូលហេតុដំណើរការមិនល្អ ឬអសមត្ថភាពក្នុងការគ្រប់គ្រងសហគមន៍នេសាទ សមាជិកសហគមន៍នេសាទចំនួនមួយភាគបី (១/៣) មានសិទ្ធិស្នើសុំបើកមហាសន្និបាតវិសាមញ្ញដើម្បីបោះឆ្នោតជ្រើសរើសគណៈកម្មការសហគមន៍នេសាទថ្មី។

ប្រការ ១៤._

ក្នុងករណីដែលសមាជិកគណៈកម្មការសហគមន៍នេសាទណាម្នាក់អវត្តមាន ដោយគ្មានមូលហេតុរយៈពេលប្រាំមួយ (៦)ខែ ឬសុំលាលែងមុនចប់អាណត្តិ បេក្ខជនដែលមានឈ្មោះតាមសម្លេងគាំទ្របន្ទាប់ក្នុងពេលបោះឆ្នោតជ្រើសរើសក្នុងមហាសន្និបាតកន្លងមក ត្រូវបានជ្រើសតាំងជំនួស។

ជំពូកទី ៦

របៀបរបបប្រជុំរបស់គណៈកម្មការសហគមន៍នេសាទ

ប្រការ ១៥._

គណៈកម្មការសហគមន៍នេសាទត្រូវកំណត់របបប្រជុំឱ្យបានទៀងទាត់រៀងរាល់ខែ។ កិច្ចប្រជុំរបស់គណៈកម្មការសហគមន៍នេសាទអាចប្រព្រឹត្តទៅបាន លុះត្រាតែមានសមាជិកគណៈកម្មការចូលរួមយ៉ាងតិចចំនួន ២/៣ (ពីរភាគបី) នៃសមាសធាតុរបស់គណៈកម្មការសហគមន៍នេសាទទាំងមូល។

ប្រការ ១៦._

ប្រធានគណៈកម្មការសហគមន៍នេសាទជាអ្នកកោះអញ្ជើញ និងធ្វើជាប្រធានគ្រប់កិច្ចប្រជុំ។ ក្នុងករណីប្រធានគណៈកម្មការសហគមន៍នេសាទអវត្តមាន អនុប្រធានដែលត្រូវបានប្រគល់សិទ្ធិត្រូវធ្វើជាប្រធានអង្គប្រជុំ។ រាល់ការប្រជុំត្រូវមានកំណត់ហេតុ និងបញ្ជីវត្តមានច្បាស់លាស់។

ប្រធានអង្គប្រជុំត្រូវធានាឱ្យគ្រប់កិច្ចប្រជុំសហគមន៍នេសាទប្រព្រឹត្តទៅដោយលក្ខណៈប្រជាធិបតេយ្យ មានរបៀបរៀបរយ និងគ្មានការរំខាន។

ប្រធានអង្គប្រជុំ អាចបណ្តេញសមាជិកអង្គប្រជុំណាម្នាក់ចេញពីកិច្ចប្រជុំបាន ក្នុងករណីដែលសមាជិកនោះធ្វើឱ្យខូចសណ្តាប់ធ្នាប់អង្គប្រជុំ។

ប្រការ ១៧._

ការសម្រេចលើបញ្ហាណាមួយរបស់សហគមន៍ដូចមានចែងខាងក្រោមនេះ គឺត្រូវអនុម័តដោយកិច្ចប្រជុំរបស់គណៈកម្មការសហគមន៍នេសាទ ដោយមានសម្លេងគាំទ្រយ៉ាងតិច លើសពីពាក់កណ្តាលនៃចំនួនសមាជិកគណៈកម្មការ

សហគមន៍នេសាទដែលមានវត្តមានក្នុងអង្គប្រជុំ ។ ក្នុងករណីដែលមានសំលេងស្មើគ្នា មតិប្រធានអង្គប្រជុំជាឧត្តមានុភាព +

- សេចក្តីព្រាងកិច្ចព្រមព្រៀង និងផែនការគ្រប់គ្រងកន្លែងនេសាទសហគមន៍
- សេចក្តីព្រាងគម្រោងថវិកា ចំណូល និងចំណាយក្នុងសហគមន៍នេសាទ
- ការរៀបចំសមាជិកភាពរបស់សមាជិកដែលមានកំហុស
- ការទទួលពាក្យសុំចូលជាសមាជិកថ្មី
- ការដាក់ទណ្ឌកម្មតាមបទបញ្ជាផ្ទៃក្នុង ដល់សមាជិកសហគមន៍នេសាទ ។

បន្ទាប់ពីកិច្ចប្រជុំចប់ភ្លាម ប្រធានគណៈកម្មការសហគមន៍នេសាទត្រូវចាត់ឱ្យធ្វើការជូនដំណឹងដល់សមាជិកសហគមន៍នេសាទអំពីសេចក្តីសម្រេចរបស់ខ្លួន ។ សេចក្តីសម្រេចនៃអង្គប្រជុំរបស់គណៈកម្មការសហគមន៍នេសាទ ត្រូវបិទផ្សាយជាសាធារណៈនៅទីស្នាក់ការសហគមន៍នេសាទ ឬសាលារៀន ក្នុងរយៈពេល ៧ ថ្ងៃយ៉ាងយូរបន្ទាប់ពីការប្រជុំ ។

ជំពូកទី ៧

មហាសន្និបាតសហគមន៍នេសាទ

ប្រការ ១៨._

មហាសន្និបាតសហគមន៍នេសាទជាអង្គប្រជុំកំពូល ដើម្បីធ្វើការអនុម័ត និងធ្វើសេចក្តីសម្រេចទាំងឡាយក្នុងនាមសហគមន៍នេសាទ ។ មហាសន្និបាតកំណើតដំបូងរបស់សហគមន៍នេសាទត្រូវប្រារព្ធធ្វើឡើង បន្ទាប់ពីក្រុមស្ថាបនិកបានរៀបចំរូបរាងនូវកិច្ចការទាំងឡាយដែលពាក់ព័ន្ធនឹងដំណើរការមហាសន្និបាត ។

ការកោះប្រជុំមហាសន្និបាតកំណើតដំបូងរបស់សហគមន៍នេសាទ ធ្វើឡើងដោយក្រុមប្រឹក្សាឃុំ ដោយមានការជួយសម្របសម្រួលពីសមត្ថកិច្ចរដ្ឋបាលជលផល តាមការស្នើសុំរបស់ក្រុមស្ថាបនិក ហើយត្រូវមានការចូលរួមពីសមាជិកដែលបានដាក់ពាក្យស្នើសុំរួចមកហើយ ។

មហាសន្និបាតកំណើតដំបូងរបស់សហគមន៍នេសាទ អនុម័តនូវសេចក្តីសម្រេច និងកិច្ចការសំខាន់ៗដូចខាងក្រោម +

- អ្នកដែលដាក់ពាក្យសុំចូលជាសមាជិកសហគមន៍នេសាទ
- ឈ្មោះសហគមន៍នេសាទ
- លក្ខន្តិកៈ និងបទបញ្ជាផ្ទៃក្នុងសហគមន៍នេសាទ
- ការបោះឆ្នោតជ្រើសរើសគណៈកម្មការសហគមន៍នេសាទ ។

ប្រការ ១៩._

មហាសន្និបាតសាមញ្ញត្រូវរៀបចំឡើង ១ ឆ្នាំម្តង ដើម្បីសរុបលទ្ធផលការងារប្រចាំឆ្នាំ និងអនុម័តនូវកិច្ចការសំខាន់ៗរបស់សហគមន៍នេសាទ ។ ក្នុងករណីចាំបាច់ សហគមន៍អាចរៀបចំមហាសន្និបាតវិសាមញ្ញតាមការស្នើសុំពីសមាជិកសហគមន៍នេសាទចំនួនមួយភាគបី (១/៣) យ៉ាងតិច ។

ប្រការ ២០._

គណៈកម្មការសហគមន៍នេសាទអាចអញ្ជើញរដ្ឋបាលជលផល អាជ្ញាធរមូលដ្ឋាន ឬក្រុមប្រឹក្សាឃុំ សមត្ថកិច្ច ពាក់ព័ន្ធ និងអ្នកគាំទ្រចូលរួមសង្កេតការណ៍ ឬសម្របសម្រួល ឬជាកិត្តិយសក្នុងមហាសន្និបាតសហគមន៍នេសាទ ។

ប្រការ ២១._

លក្ខខណ្ឌនៃដំណើរការមហាសន្និបាតមានដូចខាងក្រោម ÷

- ត្រូវធ្វើការផ្សព្វផ្សាយសេចក្តីជូនដំណឹងជាសាធារណៈ និងបិទប្រកាសនៅសាលាឃុំ និងទីស្នាក់ការសហគមន៍នេសាទ
- ការកោះអញ្ជើញសមាជិកសហគមន៍នេសាទឱ្យចូលរួមមហាសន្និបាតសាមញ្ញត្រូវធ្វើឡើងដប់ (១០) ថ្ងៃយ៉ាងតិច មុនថ្ងៃបើកមហាសន្និបាត និងបី (៣) ថ្ងៃយ៉ាងតិចមុនថ្ងៃមហាសន្និបាតវិសាមញ្ញ
- មហាសន្និបាតសាមញ្ញ ឬវិសាមញ្ញអាចប្រជុំពិភាក្សាអនុម័ត និងសម្រេចបានលុះត្រាតែមានវត្តមានលើសពីពាក់កណ្តាលនៃចំនួនសមាជិកសហគមន៍នេសាទ
- អង្គប្រជុំមហាសន្និបាតដឹកនាំដោយប្រធានគណៈកម្មការសហគមន៍នេសាទ ឬប្រធានអង្គប្រជុំដែលជ្រើសរើសដោយការអនុម័តក្នុងចំណោមសមាជិកវត្តមាន
- មហាសន្និបាតត្រូវអនុម័តលេខាត់ត្រា ដើម្បីធ្វើកំណត់ហេតុ សេចក្តីសម្រេច និងបញ្ជីវត្តមាន
- លេខាត់ត្រា និងប្រធានអង្គប្រជុំត្រូវចុះហត្ថលេខាលើកំណត់ហេតុ
- សមាជិកម្នាក់មានសំឡេងតែមួយគត់ ហើយមិនអាចបញ្ជូនមនុស្សមកតំណាងបានទេ
- សេចក្តីសម្រេចរបស់មហាសន្និបាត ត្រូវយកសំឡេងលើសពីពាក់កណ្តាលនៃចំនួនសមាជិកដែលមានវត្តមាន ។

ប្រការ ២២._

មហាសន្និបាតអនុម័ត ÷

- សេចក្តីសម្រេចដូចមានចែងក្នុងប្រការ ១៨ កថាខណ្ឌទី ៣ នៃលក្ខន្តិកៈនេះ
- កិច្ចព្រមព្រៀង និងផែនការគ្រប់គ្រងកន្លែងនេសាទសហគមន៍
- តួនាទី ភារកិច្ច និងរចនាសម្ព័ន្ធរបស់គណៈកម្មការសហគមន៍នេសាទ
- ការសុំលាលែង ឬការបណ្តេញចេញពីសមាជិកភាព ឬពីសមាជិកគណៈកម្មការសហគមន៍នេសាទ
- របាយការណ៍ប្រចាំឆ្នាំរបស់គណៈកម្មការសហគមន៍នេសាទ
- គម្រោងចំណូល ចំណាយរបស់សហគមន៍នេសាទ ។

ជំពូកទី ៨

ការបោះឆ្នោតជ្រើសរើសគណៈកម្មការសហគមន៍នេសាទ

ប្រការ ២៣._

ចំនួនសមាជិកគណៈកម្មការសហគមន៍នេសាទ និងចំនួនបេក្ខជនឈរឈ្មោះត្រូវអនុម័តដោយមហាសន្និបាត ។

ប្រការ ២៤._

កិច្ចដំណើរការបោះឆ្នោតជ្រើសរើសគណៈកម្មការសហគមន៍នេសាទគឺជាការកិច្ចរបស់គណៈកម្មការរៀបចំការបោះឆ្នោតដែលអនុម័តដោយមហាសន្និបាត ។ គណៈកម្មការរៀបចំការបោះឆ្នោតមានសមាសភាពពីបី (៣) ទៅប្រាំ (៥)នាក់ ដែលមានប្រធាន អនុប្រធាន និងសមាជិក តាមការកំណត់ជាក់ស្តែងរបស់មហាសន្និបាត និងត្រូវមានលក្ខណៈសម្បត្តិគ្រប់គ្រាន់ មានចំណេះដឹង និងមានសីលធម៌ល្អ ។ គណៈកម្មការរៀបចំការបោះឆ្នោតត្រូវធ្វើការប្តេជ្ញាចិត្តបង្ហាញពីភាពស្មោះត្រង់ ។

ប្រការ ២៥._

- គណៈកម្មការរៀបចំការបោះឆ្នោតមានភារកិច្ចដូចខាងក្រោម +
- ប្រកាសបេក្ខជនឈរឈ្មោះ
 - ណែនាំអំពីនីតិវិធីនៃការបោះឆ្នោត
 - បង្ហាញរចនាសម្ព័ន្ធរបស់គណៈកម្មការសហគមន៍នេសាទ
 - រាប់សន្លឹកឆ្នោត និងសរុបលទ្ធផលជូនគណៈអធិបតីដើម្បីប្រកាសជូនមហាសន្និបាត
 - ភារកិច្ចរបស់គណៈកម្មការរៀបចំការបោះឆ្នោតត្រូវបញ្ចប់ដោយស្វ័យប្រវត្តិ បន្ទាប់ពីការប្រកាសលទ្ធផលបោះឆ្នោតចប់ជាស្ថាពរ ។

ប្រការ ២៦._

បេក្ខជនដែលទទួលបានសំឡេងឆ្នោតគាំទ្រច្រើនជាងគេបង្អស់ គឺជាប្រធានគណៈកម្មការសហគមន៍នេសាទ ។ បេក្ខជនដែលទទួលបានសន្លឹកឆ្នោតបន្តបន្ទាប់ត្រូវទទួលតួនាទីជាអនុប្រធាន ជាសមាជិកគណៈកម្មការសហគមន៍នេសាទតាមលំដាប់ដល់ដោយ ។ ក្នុងករណីបេក្ខជនដែលមានសំឡេងគាំទ្រស្មើគ្នា ត្រូវជ្រើសរើសស្ត្រី ឬបោះឆ្នោតរកអ្នកដែលមានសមត្ថភាព ដោយលើកដៃយកមតិលើសពីពាក់កណ្តាលនៃចំនួនសមាជិកសហគមន៍នេសាទដែលចូលរួម ។

ជំពូកទី ៩

លក្ខខណ្ឌនៃការវិសាយសហគមន៍នេសាទ និង នីតិវិធីដោះស្រាយវិវាទ

ប្រការ ២៧._

ការវិសាយសហគមន៍នេសាទត្រូវផ្អែកតាម +

- សំណើរបស់ខណ្ឌរដ្ឋបាលជលផល នៅពេលដែលពិនិត្យឃើញថា មានការរំលោភធ្ងន់ធ្ងរលើកិច្ចព្រមព្រៀង
កន្លែងនេសាទសហគមន៍

- សេចក្តីសម្រេចមហាសន្និបាត

ក្រោយពីវិសាយសហគមន៍នេសាទ ទ្រព្យសម្បត្តិរបស់សហគមន៍ត្រូវចាត់ចែងតាមការអនុម័តរបស់មហា
សន្និបាត លើកលែងតែដែននេសាទដែលត្រូវប្រគល់ជូនរដ្ឋវិញ ។

ប្រការ ២៨.-

ក្នុងករណីមានការតវ៉ាចោទប្រកាន់ថា ដំណើរការបោះឆ្នោតជ្រើសរើសគណៈកម្មការសហគមន៍នេសាទមានភាព
មិនប្រក្រតី អ្នកតវ៉ាត្រូវបង្ហាញភស្តុតាងឱ្យបានច្បាស់លាស់អំពីភាពមិនប្រក្រតីនោះភ្លាម នៅមុនពេលប្រកាសលទ្ធផល
បោះឆ្នោត ដើម្បីទុកលទ្ធភាពជូនមហាសន្និបាតពិនិត្យ និងសម្រេច ។

ប្រការ ២៩.-

វិវាទទាំងឡាយនៅក្នុងសហគមន៍នេសាទ ត្រូវដោះស្រាយដូចខាងក្រោម +

- គណៈកម្មការសហគមន៍នេសាទត្រូវសម្រុះសម្រួល និងដោះស្រាយរាល់វិវាទដែលកើតមានឡើងនៅក្នុង
សហគមន៍នេសាទរបស់ខ្លួន
- ក្នុងករណីគណៈកម្មការសហគមន៍នេសាទដោះស្រាយវិវាទនោះពុំបានសម្រេច ត្រូវបញ្ជូនសំណុំរឿងនោះ
ទៅសមត្ថកិច្ចរដ្ឋបាលជលផលដើម្បីដោះស្រាយទៅតាមវិន័យក្រុម ដោយមានការចូលរួមពីអាជ្ញាធរ
មូលដ្ឋាន និងសមត្ថកិច្ចពាក់ព័ន្ធតាមការចាំបាច់ ។
- ក្នុងករណីដែលបញ្ហាវិវាទនោះនៅតែមិនអាចដោះស្រាយបាន គណៈកម្មការសហគមន៍នេសាទ និង
រដ្ឋបាលជលផលត្រូវបញ្ជូនសំណុំរឿងទៅតុលាការខេត្ត ក្រុងសាមីដើម្បីដោះស្រាយតាមផ្លូវច្បាប់ ។

ប្រការ ៣០.-

សមាជិកសហគមន៍នេសាទរូបណាដែលមិនគោរពតាមលក្ខន្តិកៈសហគមន៍នេសាទនេះ ត្រូវទទួលទណ្ឌកម្មពី
គណៈកម្មការសហគមន៍នេសាទ ឬមហាសន្និបាតសហគមន៍នេសាទ ទៅតាមកម្រិតនៃទោសកំហុសរបស់ខ្លួន ។

ជំពូកទី ១០

នីតិវិធីនៃការកែប្រែលក្ខន្តិកៈ និងបទបញ្ជាផ្ទៃក្នុងសហគមន៍នេសាទ

ប្រការ ៣១.-

ការកែប្រែលក្ខន្តិកៈ និងបទបញ្ជាផ្ទៃក្នុងសហគមន៍នេសាទត្រូវសម្រេចដោយមហាសន្និបាត ។ ការលើកសំណើ
កែប្រែលក្ខន្តិកៈ និងបទបញ្ជាផ្ទៃក្នុងសហគមន៍នេសាទត្រូវធ្វើឡើង ដោយសមាជិកយ៉ាងតិចមួយភាគបី(១/៣) នៃ

សមាជិកសហគមន៍នេសាទទាំងអស់ ហើយសំណើនេះត្រូវដាក់ជូនគណៈកម្មការសហគមន៍នេសាទមួយខែមុនបើកមហាសន្និបាត។ លក្ខន្តិកៈ និងបទបញ្ជាផ្ទៃក្នុងនេះអាចកែប្រែបាន លុះត្រាតែមានសំឡេងយល់ព្រមលើសពីពាក់កណ្តាលនៃសមាជិកមហាសន្និបាតសហគមន៍នេសាទ។

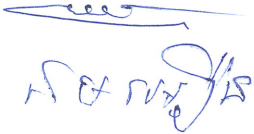
ជំពូកទី ១១
អវសានប្បញ្ញត្តិ

ប្រការ ៣២.-

លក្ខន្តិកៈសហគមន៍នេសាទនេះ ត្រូវបានអនុម័តដោយមហាសន្និបាតរបស់សហគមន៍នេសាទលើកដំបូង នៅថ្ងៃទី...10...ខែ...11...ឆ្នាំ២០០6..និងចូលជាធរមានចាប់ពីថ្ងៃចុះហត្ថលេខារបស់ប្រធានគណៈកម្មការសហគមន៍នេសាទ។

ធ្វើនៅ...ទី.ស្វាយ...ថ្ងៃទី...10... ខែ...11...ឆ្នាំ...2006

ប្រធានគណៈកម្មការសហគមន៍នេសាទ



**ព្រះរាជាណាចក្រកម្ពុជា
ជាតិ សាសនា ព្រះមហាក្សត្រ**

បទបញ្ជាផ្ទៃក្នុងសហគមន៍នេសាទ ចិន្តាយ

បទបញ្ជាផ្ទៃក្នុងសហគមន៍នេសាទ

ដើម្បីធានាការគ្រប់គ្រងសហគមន៍នេសាទឱ្យប្រព្រឹត្តទៅមានប្រសិទ្ធភាព និងមានរបៀបរៀបរយល្អ សហគមន៍នេសាទ ចិនតាយ សម្រេចដាក់ចេញនូវបទបញ្ជាផ្ទៃក្នុងដូចខាងក្រោម +

ប្រការ ១.-

គណៈកម្មការ និងសមាជិកសហគមន៍នេសាទគ្រប់រូបត្រូវមានការស្មោះត្រង់ សាមគ្គីភាពផ្ទៃក្នុងជួយស្ថាបនាព្រមទាំងចូលរួមរៀនសូត្របច្ចេកទេសផ្សេងៗ សម្រាប់បម្រើឱ្យការវិកចម្រើនរបស់សហគមន៍នេសាទ ។

ប្រការ ២.-

គណៈកម្មការ សមាជិកសហគមន៍នេសាទ ឬបុគ្គលណាដែលបានកេងប្រវ័ញ្ចធ្វើឱ្យខូចខាត ឬបាត់បង់ទ្រព្យសម្បត្តិ និងផលប្រយោជន៍សហគមន៍នេសាទ ត្រូវទទួលទណ្ឌកម្មដូចខាងក្រោមនេះ +

- ចំពោះសមាជិកសហគមន៍នេសាទ ឬបុគ្គលដទៃទៀតត្រូវសង ឬទូទាត់ទៅតាមទំហំនៃការខូចខាតជាក់ស្តែងតាមការសម្រេចរបស់អង្គប្រជុំគណៈកម្មការសហគមន៍នេសាទ ។ ក្នុងករណីមិនព្រមសង ត្រូវដាក់ជូនមហាសន្និបាតសម្រេច
- ចំពោះគណៈកម្មការសហគមន៍នេសាទត្រូវសង ឬទូទាត់សងការខូចខាតតាមការសម្រេចរបស់មហាសន្និបាត ។ ប្រសិនបើមិនទាន់សងទេនៅតែមិនអាចដោះស្រាយបាន គឺត្រូវអនុវត្តតាមផ្លូវច្បាប់ និងបទបញ្ជាជាធរមាន ។

ប្រការ ៣ .-

សមាជិកសហគមន៍នេសាទគ្រប់រូប ត្រូវតែចូលរួមមហាសន្និបាត និងរាល់កិច្ចប្រជុំរបស់សហគមន៍នេសាទ តាមការកោះអញ្ជើញរបស់ប្រធានគណៈកម្មការសហគមន៍នេសាទ ។ ក្នុងករណីដែលសមាជិកសហគមន៍ណាមិនបានមកចូលរួមប្រជុំចំនួន ៣ ដង ជាប់គ្នាដោយគ្មានមូលហេតុច្បាស់លាស់ ត្រូវទទួលការណែនាំពីគណៈកម្មការសហគមន៍នេសាទ ។

ករណីនៅតែមិនរាងចាល គណៈកម្មការត្រូវធ្វើសំណើទៅមហាសន្និបាតសម្រេចដើម្បីបញ្ឈប់ពីសមាជិកភាព ។

ប្រការ ៤.-

សិទ្ធិដាក់ទណ្ឌកម្ម +

ក -គណៈកម្មការសហគមន៍នេសាទ

- អប់រំណែនាំលើកទី១ លើកទី២ និងលើកទី៣
- ព្រមានផ្ទាល់មាត់ ឬជាលាយលក្ខណ៍អក្សរ
- ព្យួរសមាជិកភាពរបស់សមាជិកសហគមន៍នេសាទ

- បញ្ជូនបញ្ហាទំនាស់ទៅមហាសន្និបាតសម្រេច
- ផ្អាកការនេសាទ ធ្វើកិច្ចសន្យាបញ្ឈប់ការនេសាទ និងរាយការណ៍ជាបន្ទាន់ទៅសមត្ថកិច្ចរដ្ឋបាលជលផល ចំពោះការនេសាទលើសទំហំ ចំនួន និងខុសប្រភេទ ពេលវេលា ទីតាំងតាមការកំណត់នៅក្នុងផែនការគ្រប់គ្រង និងកិច្ចព្រមព្រៀងនៅក្នុងកន្លែងនេសាទសហគមន៍។

៩-មហាសន្និបាត

- អនុម័តការបណ្តេញចេញដូចមានចែងក្នុងប្រការ ៧ នៃលក្ខន្តិកៈសហគមន៍នេសាទ
- សម្រេចលើសំណងការខូចខាតទ្រព្យសម្បត្តិសហគមន៍នេសាទ
- សម្រេចដាក់ទណ្ឌកម្មដល់គណៈកម្មការ
- ដាក់ទណ្ឌកម្មដល់សមាជិក ឬបុគ្គលដទៃដែលគណៈកម្មការមិនអាចដោះស្រាយបាន ។

ប្រការ ៥.-

សមាជិកសហគមន៍នេសាទគ្រប់រូបត្រូវរាយការណ៍ជូនគណៈកម្មការសហគមន៍នេសាទអំពីសំភារៈ ឧបករណ៍នេសាទ ដែលគ្រួសារនីមួយៗប្រើប្រាស់នៅក្នុងកន្លែងនេសាទសហគមន៍ ។

ប្រការ ៦.-

សមាជិកសហគមន៍នេសាទអាចប្រើប្រាស់ឧបករណ៍នេសាទជាលក្ខណៈគ្រួសារនៅក្នុងរដូវបើកនេសាទ ដូចមានចែងខាងក្រោម ៖

- មងប្រវែងមិនលើសពី ៥០០ ម៉ែត្រ
 - អ្ននប្រវែងមិនលើសពី ៤០ ម៉ែត្រ
 - អញ្ចងប្រវែងមិនលើសពី ១០ ម៉ែត្រ
 - ផ្ទាំងទំហំមិនលើសពី ២,៥ ម៉ែត្រ
 - សន្ទុចរនងមិនលើសពី ៥០០ ផ្ទៃ
 - សំណាញ់ប្រវែងមិនលើសពី ៦ ម៉ែត្រ
 - ណាន់ចំនួនមិនលើសពី ១០០ គ្រឿង
 - លបចំនួនមិនលើសពី ២០ គ្រឿង មុខកាត់ ០,៨ x ១,៥ ម៉ែត្រ ព្រួល ២,៥ ម៉ែត្រ
- ហាមតភ្ជាប់គ្នា ។
- ជូចំនួនមិនលើសពី ៣០ គ្រឿង

សំគាល់: ការប្រើប្រាស់ឧបករណ៍នេសាទនេះនឹងមានការកែប្រែបន្ទាប់ពីមានសេចក្តីប្រកាសរបស់រដ្ឋមន្ត្រីក្រសួងកសិកម្ម រុក្ខាប្រមាញ់ និងនេសាទ ស្តីពីការប្រើប្រាស់ឧបករណ៍នេសាទជាលក្ខណៈគ្រួសារ ។

ប្រការ ៧.-

សមាជិកសហគមន៍នេសាទដែល +

- ប្រព្រឹត្តផ្ទុយ ឬរារាំងមិនឱ្យសមាជិកដទៃអនុវត្តសិទ្ធិ និងកាតព្វកិច្ចដូចក្នុងប្រការ ៥ នៃលក្ខន្តិកៈត្រូវព្យួរសមាជិកភាពដោយគណៈកម្មការសហគមន៍នេសាទ ឬបណ្តេញចេញពីសមាជិកភាពដោយមហាសន្និបាត
- មិនចូលរួមថែរក្សាការពារធនធានជលផល ឬមិនរាយការណ៍អំពីសកម្មភាពបទល្មើសជលផលត្រូវព្រមានដោយគណៈកម្មការសហគមន៍នេសាទ
- ប្រើប្រាស់ឧបករណ៍ហាមឃាត់ ធ្វើនេសាទខុសច្បាប់ កាប់ឆ្ការរានព្រៃលិចទឹក ត្រូវទទួលការផ្តន្ទាទោសតាមច្បាប់ស្តីពីជលផល
- ធ្វើនេសាទក្នុងកន្លែងអភិរក្សរបស់សហគមន៍នេសាទ ត្រូវផ្អាកការនេសាទ ហើយធ្វើកិច្ចសន្យាបញ្ឈប់ការនេសាទ និងរាយការណ៍ជាបន្ទាន់ទៅអាជ្ញាធរមូលដ្ឋាន និងរដ្ឋបាលជលផលមានសមត្ថកិច្ច
- អនុវត្តផ្ទុយនឹងបទប្បញ្ញត្តិច្បាប់ លក្ខន្តិកៈ បទបញ្ជាផ្ទៃក្នុង កិច្ចព្រមព្រៀង ឬផែនការគ្រប់គ្រងកន្លែងនេសាទសហគមន៍ត្រូវផ្អាកការនេសាទ ទទួលការព្រមានជាលាយលក្ខណ៍អក្សរ ធ្វើកិច្ចសន្យាបញ្ឈប់ការនេសាទ និងរាយការណ៍ជាបន្ទាន់ជូនទៅរដ្ឋបាលជលផលមានសមត្ថកិច្ចដើម្បីដោះស្រាយតាមច្បាប់ ។

ប្រការ ៨.-

ចំពោះអ្នកប្រើប្រាស់ធនធានជលផលដែលមិនមែនជាសមាជិកសហគមន៍នេសាទ អាចមានសិទ្ធិចេញចូល និងនេសាទក្នុងកន្លែងនេសាទសហគមន៍ ប៉ុន្តែត្រូវជូនព័ត៌មានដល់គណៈកម្មការសហគមន៍នេសាទ ហើយធ្វើកិច្ចសន្យានិងគោរពកិច្ចព្រមព្រៀងកន្លែងនេសាទសហគមន៍ លក្ខន្តិកៈ បទបញ្ជាផ្ទៃក្នុង និងផែនការគ្រប់គ្រងកន្លែងនេសាទសហគមន៍ និងជួយឧបត្ថម្ភថវិកាសម្រាប់ការងារគ្រប់គ្រង អភិរក្ស និងអភិវឌ្ឍសហគមន៍នេសាទ ។

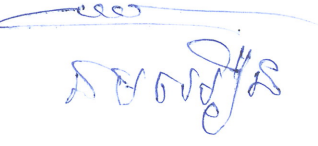
ក្នុងករណីដែលអ្នកប្រើប្រាស់ធនធានជលផលដែលមិនមែនជាសមាជិកសហគមន៍នេសាទ មិនបានគោរពតាមប្រការនេះ គណៈកម្មការសហគមន៍នេសាទមានសិទ្ធិបញ្ឈប់សកម្មភាពនេសាទរបស់ជននោះ ហើយធ្វើការអប់រំ ណែនាំ ។

ប្រការ ៩.-

បទបញ្ជាផ្ទៃក្នុងសហគមន៍នេសាទនេះ ត្រូវបានអនុម័តដោយមហាសន្និបាតរបស់សហគមន៍នេសាទលើកដំបូងនៅថ្ងៃទី 10 ខែ 11 ឆ្នាំ 2006 និងចូលជាធរមានចាប់ពីថ្ងៃចុះហត្ថលេខាដោយប្រធានគណៈកម្មការសហគមន៍នេសាទ ។

ធ្វើនៅ.....ភ្នំពេញ.....ថ្ងៃទី 10 ខែ 11 ឆ្នាំ 2006

ប្រធានគណៈកម្មការសហគមន៍នេសាទ



សេចក្តីថ្លែងការណ៍

យើងខ្ញុំជាគណៈកម្មការសហគមន៍នេសាទ ចិនតាយ ដែលបានបង្កើតនៅក្នុងឆ្នាំ ២០០៤ ក្រោមការឧបត្ថម្ភ បច្ចេកទេសដោយ ខណ្ឌរដ្ឋបាលជលផល ក្នុងកិច្ចសហការជាមួយអង្គការ យូ អិន ឌី ភី (UNDP) និងកំពុងបន្តការពង្រឹង និងអភិវឌ្ឍន៍សហគមន៍នេសាទដោយផ្នែកអនុវត្តគម្រោង (PIU) នៃគម្រោងគ្រប់គ្រងបរិស្ថានបឹងទន្លេសាប ផ្នែកទី២ ។

យើងខ្ញុំសូមគោរពជំរាបនាយខណ្ឌរដ្ឋបាលជលផលជ្រាបថា ការផ្តួចផ្តើមបង្កើតសហគមន៍នេសាទនេះ បានកើតឡើង ក្រោយពីមានភាពអនាធិបតេយ្យនៃការធ្វើនេសាទខុសច្បាប់, ការកាប់ ឆ្ការ គាស់ រាន ឈូសឆាយព្រៃលិចទឹក, ទំនាស់ដែននេសាទ និង បន្ទាប់ពីមាន គោលនយោបាយកែទំរង់វិស័យជលផល របស់រាជរដ្ឋាភិបាល នៅខែ តុលា ឆ្នាំ ២០០០មក ធ្វើអោយប្រជាពលរដ្ឋភូមិចិនតាយ, ភូមិកោះខ្យង និងភូមិសំរោងព្រៃខៀវ ឃុំមេទឹកទាំងមូល បានព្រមព្រៀងគ្នាបង្កើតសហគមន៍នេសាទចិនតាយនេះឡើង ក្នុងគោលបំណង ចូលរួមចំណែក គ្រប់គ្រង ការពារ ប្រើប្រាស់ អភិរក្ស កន្លែងនេសាទសហគមន៍ ។

ចាប់តាំងពីចាប់ផ្តើមបង្កើតសហគមន៍នេសាទក្នុងឆ្នាំ ២០០៤ រហូតមកដល់សព្វថ្ងៃ សហគមន៍នេសាទយើងខ្ញុំបានខិតខំ ប្រឹងប្រែងធ្វើការងារសំខាន់ៗជាច្រើនដូចជា ការផ្សព្វផ្សាយដើម្បីបង្កើនការចូលរួម ពីប្រជាជនក្នុងការគ្រប់គ្រងធនធាន ជលផល ការបង្កើតគណៈកម្មការសហគមន៍នេសាទ ការប្រមូលបាននូវវិភាគទានពីសមាជិកសហគមន៍នេសាទ ដើម្បី ដំណើរការផ្សព្វផ្សាយ ការងារយោបល្យាតបង្ក្រាបបទល្មើសនេសាទ ទប់ស្កាត់ការពង្រីកដី កសិកម្មតាមមាត់បឹងធម្មជាតិ បង្កើតកន្លែង អភិរក្ស និងការអភិវឌ្ឍន៍សហគមន៍នេសាទ ។ល។ ទន្ទឹមនឹងនេះសហគមន៍នេសាទយើងខ្ញុំបានរៀបចំរចនាសម្ព័ន្ធ និងកសាង សំរាប់ការបង្កើតសហគមន៍នេសាទ ដូចដែលមានចែងក្នុងមាត្រា ៧ ជំពូកទី ២ នៃអនុក្រឹត្យស្តីពីការគ្រប់គ្រង សហគមន៍នេសាទ ដែលរួមមានបញ្ជីឈ្មោះសមាជិកសហគមន៍នេសាទ លក្ខន្តិកៈនិងបទបញ្ជាផ្ទៃក្នុង និងផែនទី កន្លែងនេសាទសហគមន៍ ។

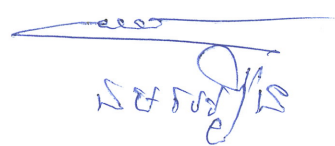
ដោយផ្អែកលើសមិទ្ធផលដូចបានរៀបរាប់ខាងលើ និងការសំរេចរបស់មហាសន្និបាតដែលបានប្រារព្ធធ្វើនៅថ្ងៃទី.../១០... ខែ.../១១...ឆ្នាំ...២០០៤ យើងខ្ញុំគណៈកម្មការតំណាងឱ្យសហគមន៍នេសាទ ចិនតាយ សូមគោរពជូននាយខណ្ឌរដ្ឋបាលជលផល នូវកិច្ចព្រមព្រៀងកន្លែងនេសាទសហគមន៍ ដែលមានភ្ជាប់មកជាមួយនូវ បញ្ជីឈ្មោះសមាជិក សហគមន៍នេសាទ លក្ខន្តិកៈនិង បទបញ្ជាផ្ទៃក្នុងសហគមន៍នេសាទ និងផែនទីកន្លែងនេសាទសហគមន៍ ដើម្បីពិនិត្យ និងសំរេច ដោយក្តីអនុគ្រោះ ។

យើងខ្ញុំគណៈកម្មការសហគមន៍នេសាទ ចិនតាយ សូមធ្វើការប្តេជ្ញាចិត្ត និងសន្យាថានឹងដឹកនាំក្នុងការគ្រប់គ្រង សហគមន៍នេសាទដោយគោរពទៅតាម លក្ខន្តិកៈនិងបទបញ្ជាផ្ទៃក្នុងសហគមន៍នេសាទ កិច្ចព្រមព្រៀងកន្លែងនេសាទ សហគមន៍ និងច្បាប់លិខិតបទដ្ឋាននានា ដែលទាក់ទងទៅនឹងវិស័យជលផល ។

បើសិនជាយើងខ្ញុំបានប្រព្រឹត្តិអ្វីខុសនឹងកិច្ចព្រមព្រៀងខាងលើ យើងខ្ញុំសូមទទួលខុសត្រូវទាំងស្រុងចំពោះមុខច្បាប់ជា ធរមាន ។

អាស្រ័យហេតុនេះ សូមនាយខណ្ឌមេត្តាទទួលនូវសេចក្តីគោរពដ៏ខ្ពង់ខ្ពស់ពីយើងខ្ញុំ ។

ធ្វើនៅ ចន្ទេ ថ្ងៃទី ១៨ ខែ ០១ ឆ្នាំ ២០០៧
ប្រធានគណៈកម្មការសហគមន៍នេសាទ



ព្រះរាជាណាចក្រកម្ពុជា
ជាតិ សាសនា ព្រះមហាក្សត្រ



ប្រធានគណៈកម្មការសហគមន៍នេសាទចិន្តាយ

សូមគោរពជូន

លោកប្រធានការិយាល័យជលផល ខេត្តពោធិ៍សាត់

កម្មវត្ថុ : សំណើ ចុះកិច្ចព្រមព្រៀងកន្លែងនេសាទសហគមន៍ ចិន្តាយ ។

- យោង :**
- អនុក្រឹត្យ ស្តីពីការគ្រប់គ្រងសហគមន៍នេសាទ លេខ ២៥ អនក្រ.បក ចុះថ្ងៃទី ២០ ខែ មីនា ឆ្នាំ២០០៧ ។
 - សេចក្តីសម្រេចរបស់មហាសន្និបាតសហគមន៍នេសាទ ចិន្តាយ ដែលបានប្រារព្ធធ្វើឡើង នៅថ្ងៃទី ១០ ខែ វិច្ឆិកា ឆ្នាំ ២០០៦ ។

លិខិតភ្ជាប់ : កម្មវិធីចុះកិច្ចព្រមព្រៀងកន្លែងនេសាទសហគមន៍ ចិន្តាយ ។

សេចក្តីដូចមានចែងក្នុងកម្មវត្ថុ និងយោងខាងលើ ខ្ញុំសូមជម្រាបលោកប្រធានមេត្តាជ្រាបថា សហគមន៍នេសាទ ចិន្តាយបានបង្កើតឡើងនៅឆ្នាំ ២០០៤ ដោយការស្ម័គ្រចិត្ត និងមានគំនិតផ្តួចផ្តើមបង្កើនជីវភាពរស់នៅរបស់ប្រជាជននេសាទ នៅក្នុងភូមិ ចិន្តាយ . សំរោងព្រៃខៀវ និងភូមិកោះខ្សាច់ ឃុំមេទឹក ដោយមានការសម្របសម្រួលពីការិយាល័យជលផល ខេត្តពោធិ៍សាត់ ។ សហគមន៍ចិន្តាយ មានទីតាំងស្ថិតនៅភូមិ ចិន្តាយ . សំរោងព្រៃខៀវ និងកោះខ្សាច់ ឃុំមេទឹក ស្រុកបាកាន ខេត្តពោធិ៍សាត់ មានផ្ទៃដី ទំហំ ៨៣០១ ហិកតា ដឹកនាំដោយគណៈកម្មការសហគមន៍នេសាទចំនួន ១១ នាក់ ស្រីចំនួន ០១ នាក់ សមាជិកសរុប ចំនួន ១៨២២ នាក់ ស្រីចំនួន ១១៤៦ នាក់ បន្ទាប់ពីបានបង្កើតរួចមក សហគមន៍នេសាទចិន្តាយ បានដំណើរការការងារយ៉ាងសស្រាក់សស្រាំ ដោយមានការចូលរួមឧបត្ថម្ភគាំទ្រពីគម្រោងគ្រប់គ្រង បរិស្ថានបឹងទន្លេសាបផ្នែកទី២ ស្ថាប័នជំនាញ ស្ថាប័នពាក់ព័ន្ធ អាជ្ញាធរមូលដ្ឋានក្រុមប្រឹក្សាឃុំ និងអង្គការនានា ។ ព្រមទាំងមួយនោះ គណៈកម្មការ សហគមន៍នេសាទបានរៀបចំ បញ្ជីឈ្មោះសមាជិក សក្ខីភ័ក្តិ: បទបញ្ជាផ្ទៃក្នុង ផែនទី និងកិច្ចព្រមព្រៀងកន្លែងនេសាទ សហគមន៍រួចជាស្រេច ហើយនឹងគ្រោងរៀបចំកម្មវិធីចុះកិច្ចព្រមព្រៀងសហគមន៍នេសាទ

នៅសាលារៀនមេទឹក ស្រុកបាកាន ខេត្តពោធិ៍សាត់ ដោយមានការចូលរួមពីសមាជិក សមាជិកាសហគមន៍នេសាទ អាជ្ញាធរមូលដ្ឋាន ស្ថាប័នពាក់ព័ន្ធ និងក្រុម ប្រឹក្សារៀនសាស្ត្រ ។

សូមជូនភ្ជាប់នូវ :

- ១ - កិច្ចព្រមព្រៀងសហគមន៍នេសាទ
- ២ - ផែនទីកន្លែងនេសាទសហគមន៍មាត្រដ្ឋាន ១/៥០.០០០
- ៣ - បញ្ជីឈ្មោះសមាជិកសហគមន៍នេសាទ និងគណៈកម្មការសហគមន៍នេសាទ
- ៤ - លក្ខន្តិកៈ និងបទបញ្ជាផ្ទៃក្នុង របស់សហគមន៍នេសាទ
- ៥ - សេចក្តីថ្លែងការណ៍ នៃការបង្កើតសហគមន៍នេសាទ ។

អាស្រ័យហេតុនេះ សូមលោកប្រធាន មេត្តាពិនិត្យ និងសម្រេចដោយអនុគ្រោះ ។

ធ្វើនៅ ចិត្តយ ថ្ងៃទី...13...ខែ...០1...ឆ្នាំ២០០៧

គណៈកម្មការសហគមន៍នេសាទចិត្តយ

ហត្ថលេខា

