



**ព្រះរាជាណាចក្រកម្ពុជា**  
**ជាតិ សាសនា ព្រះមហាក្សត្រ**



**រាជរដ្ឋាភិបាលកម្ពុជា**

លេខ : ...២៧... អនក្រ.បក

**អនុក្រឹត្យ**

**ស្តីពី**

**ការកែសម្រួលផ្ទៃបឹងតាមោក (បឹងកប់ស្រូវ) ស្ថិតក្នុងរាជធានីភ្នំពេញ**

**រាជរដ្ឋាភិបាល**

- បានឃើញរដ្ឋធម្មនុញ្ញនៃព្រះរាជាណាចក្រកម្ពុជា
- បានឃើញព្រះរាជក្រឹត្យលេខ នស/រកត/០៩១៨/៩២៥ ចុះថ្ងៃទី ០៦ ខែកញ្ញា ឆ្នាំ២០១៨ ស្តីពីការតែងតាំងរាជរដ្ឋាភិបាលនៃព្រះរាជាណាចក្រកម្ពុជា
- បានឃើញព្រះរាជក្រមលេខ នស/រកម/០៦១៨/០១២ ចុះថ្ងៃទី ២៨ ខែមិថុនា ឆ្នាំ ២០១៨ ដែលប្រកាសឱ្យប្រើច្បាប់ស្តីពីការរៀបចំ និងការប្រព្រឹត្តទៅនៃគណៈរដ្ឋមន្ត្រី
- បានឃើញព្រះរាជក្រមលេខ នស/រកម/០៨០១/១៤ ចុះថ្ងៃទី ៣០ ខែសីហា ឆ្នាំ ២០០១ ដែលប្រកាសឱ្យប្រើច្បាប់ភូមិបាល
- បានឃើញព្រះរាជក្រមលេខ នស/រកម/០៦៩៩/០៩ ចុះថ្ងៃទី ២៣ ខែមិថុនា ឆ្នាំ ១៩៩៩ ដែលប្រកាសឱ្យប្រើច្បាប់ស្តីពីការបង្កើតក្រសួងរៀបចំដែនដី នគរូបនីយកម្ម និងសំណង់
- បានឃើញអនុក្រឹត្យលេខ ២០ អនក្រ.បក ចុះថ្ងៃទី ០៣ ខែកុម្ភៈ ឆ្នាំ ២០១៦ ស្តីពីការកំណត់ផ្ទៃបឹងតាមោក (បឹងកប់ស្រូវ) ទំហំ ៣ ២៣៩,៧ ហិកតា ស្ថិតក្នុងរាជធានីភ្នំពេញ ជាសម្បត្តិសាធារណៈរបស់រដ្ឋ
- យោងតាមសំណើរបស់រដ្ឋមន្ត្រីក្រសួងរៀបចំដែនដី នគរូបនីយកម្ម និងសំណង់

**សម្រេច**

**មាត្រា ១ :** ត្រូវបានកាត់ផ្ទៃដីទំហំ ៥៣៥ ០៣១ (ប្រាំរយសាមសិបប្រាំបីពាន់និងសាមសិបមួយ) ម៉ែត្រក្រឡា ស្ថិតនៅភូមិកោះរងាង សង្កាត់ព្រៃឈើ និងភូមិត្រពាំងពោធិ សង្កាត់គោករកា ខណ្ឌព្រៃកញ្ជ្រោល រាជធានីភ្នំពេញ ដែលបានកំណត់ក្នុងអនុក្រឹត្យលេខ ២០ អនក្រ.បក ចុះថ្ងៃទី ០៣ ខែកុម្ភៈ ឆ្នាំ ២០១៦ ស្តីពីការកំណត់ផ្ទៃបឹងតាមោក (បឹងកប់ស្រូវ) ទំហំ ៣ ២៣៩,៧ ហិកតា ស្ថិតក្នុងរាជធានីភ្នំពេញ ជាសម្បត្តិសាធារណៈរបស់រដ្ឋ តាមប្រព័ន្ធកូអរដោណេ Project UTM Zone 48N Datum WGS 1984 ដូចមានផែនទីបង្ហាញទីតាំងដី និងតារាងនិយាមកាភ្ជាប់ជាឧបសម្ព័ន្ធទី ១ នៃអនុក្រឹត្យនេះ ដើម្បីធ្វើអនុបយោគជាដីឯកជនរបស់រដ្ឋ។

**មាត្រា ២ :** ត្រូវបានប្រគល់ដីទំហំ ៤៥៧ ៨៩៣ (បួនរយហាសិបប្រាំពីរពាន់ ប្រាំបីរយកៅសិបបី) ម៉ែត្រក្រឡា ស្ថិតនៅភូមិកោះរងាង សង្កាត់ពន្លាំង ខណ្ឌព្រែកព្នៅ រាជធានីភ្នំពេញ ជូនឈ្មោះ **ស៊ុយ សុផាន** ដែលបានទិញពីប្រជាពលរដ្ឋដើម្បីបន្តគ្រប់គ្រងជាកម្មសិទ្ធិ ដូចមានផែនទីបង្ហាញទីតាំងដី និង តារាងនិយាមកាភ្ជាប់ជាឧបសម្ព័ន្ធទី ២ នៃអនុក្រឹត្យនេះ។

**មាត្រា ៣ :** ត្រូវបានប្រគល់ដីទំហំ ៧៧ ១៣៨ (ចិតសិបប្រាំពីរពាន់ មួយរយសាមសិបប្រាំបី) ម៉ែត្រក្រឡា ស្ថិតនៅភូមិត្រពាំងពោធិ សង្កាត់គោករកា ខណ្ឌព្រែកព្នៅ រាជធានីភ្នំពេញ ជូនឈ្មោះ **ម៉ែន សុខ** ដែលបានទិញពីប្រជាពលរដ្ឋដើម្បីបន្តគ្រប់គ្រងជាកម្មសិទ្ធិ ដូចមានផែនទីបង្ហាញទីតាំងដី និង តារាងនិយាមកាភ្ជាប់ជាឧបសម្ព័ន្ធទី ៣ នៃអនុក្រឹត្យនេះ។

**មាត្រា ៤ :** បទប្បញ្ញត្តិទាំងឡាយណាដែលផ្ទុយនឹងអនុក្រឹត្យនេះ ត្រូវទុកជានិរាករណ៍។

**មាត្រា ៥ :** រដ្ឋមន្ត្រីទទួលបន្ទុកទីស្តីការគណៈរដ្ឋមន្ត្រី រដ្ឋមន្ត្រីក្រសួងមហាផ្ទៃ រដ្ឋមន្ត្រីក្រសួងរៀបចំដែនដី នគរូបនីយកម្ម និងសំណង់ រដ្ឋមន្ត្រីក្រសួងសេដ្ឋកិច្ច និងហិរញ្ញវត្ថុ រដ្ឋមន្ត្រីក្រសួងធនធានទឹក និងឧតុនិយម រដ្ឋមន្ត្រី គ្រប់ក្រសួង ស្ថាប័នពាក់ព័ន្ធ អភិបាលរាជធានីភ្នំពេញ ត្រូវអនុវត្តអនុក្រឹត្យនេះ ឱ្យមានប្រសិទ្ធភាពខ្ពស់ ចាប់ពីថ្ងៃចុះហត្ថលេខានេះតទៅ។

ថ្ងៃសុក្រ ៤ ខែ ៦ ឆ្នាំ កុរ ឯកសិក ព.ស.២៥៦២  
ធ្វើនៅរាជធានីភ្នំពេញ ថ្ងៃទី ២៧ ខែ ៤ ឆ្នាំ ២០១៩

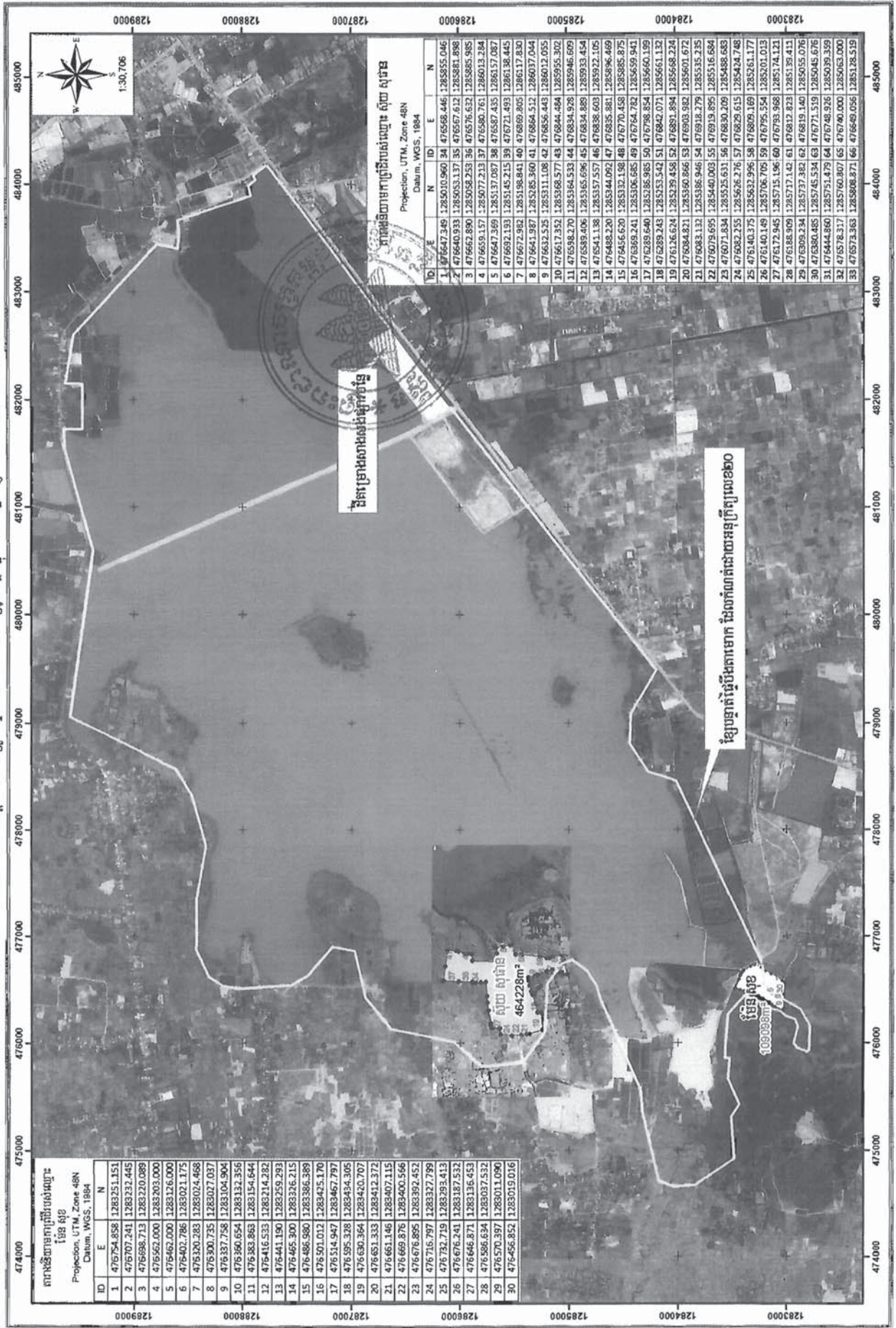


**សម្តេចអគ្គមហាសេនាបតីតេជោ ហ៊ុន សែន**

- កន្លែងទទួល៖**
- ក្រសួងព្រះបរមរាជវាំង
  - អគ្គលេខាធិការដ្ឋានក្រុមប្រឹក្សាធម្មនុញ្ញ
  - អគ្គលេខាធិការដ្ឋានព្រឹទ្ធសភា
  - អគ្គលេខាធិការដ្ឋានរដ្ឋសភា
  - ខុទ្ទកាល័យសម្តេចតេជោនាយករដ្ឋមន្ត្រី
  - ដូចមាត្រា ៥
  - រាជកិច្ច
  - ឯកសារ-កាលប្បវត្តិ

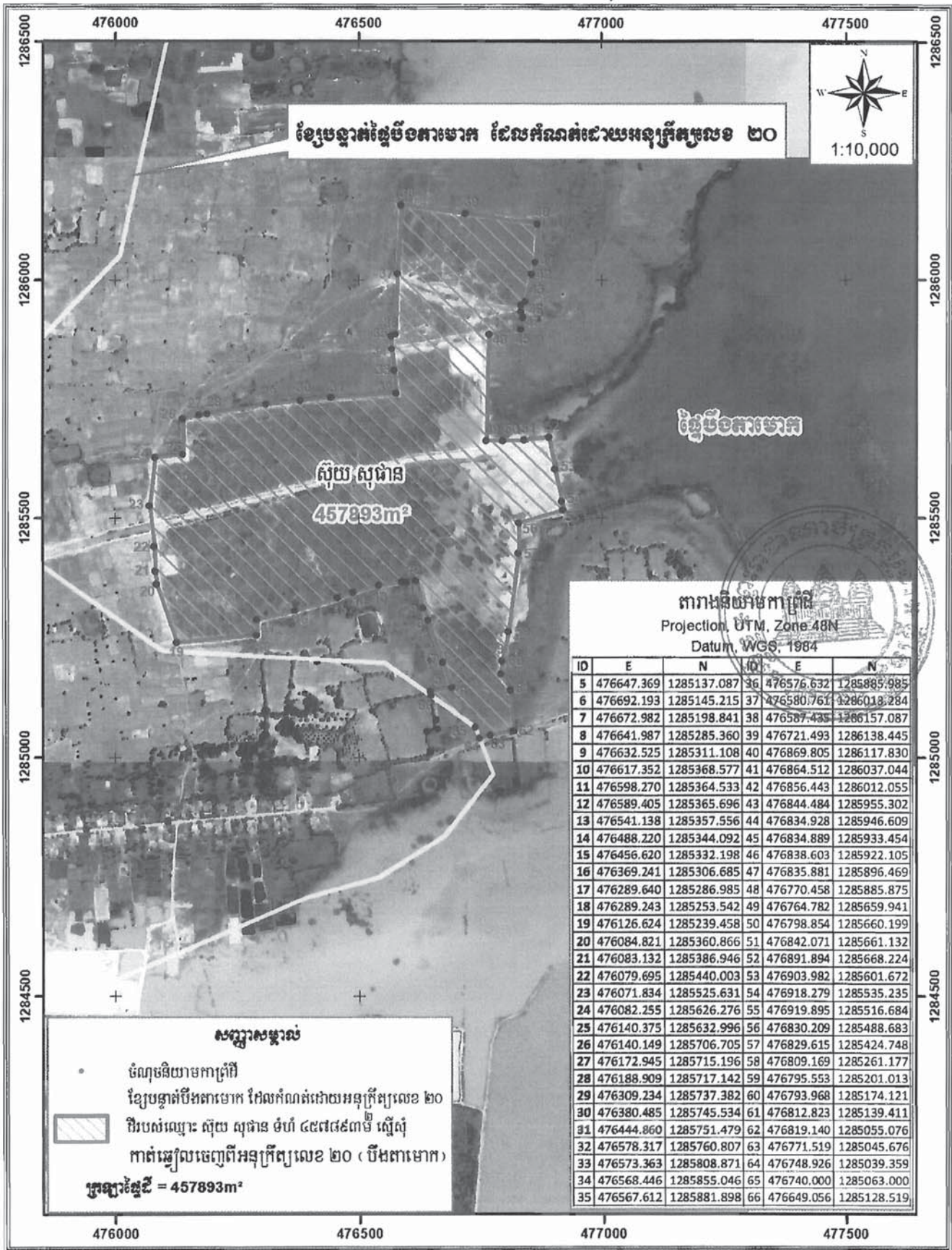


ផែនទីបង្ហាញទីតាំង ៦៧ នៃអនុក្រឹត្យលេខ ៦៧ នៃអគ្គនាយកដ្ឋានស្រោចស្រព និងសម្របសម្រួលដីស្រែកស្រែក របស់ក្រសួងកសិកម្ម រុក្ខាប្រមាញ់ និងនេសាទ  
ស្ថិតិការកែសម្រួលផ្ទៃដីសាមគ្គី បឹងកាប់ស្រូវ ស្ថិតក្នុងស្រុកបឹងកាប់ស្រូវ



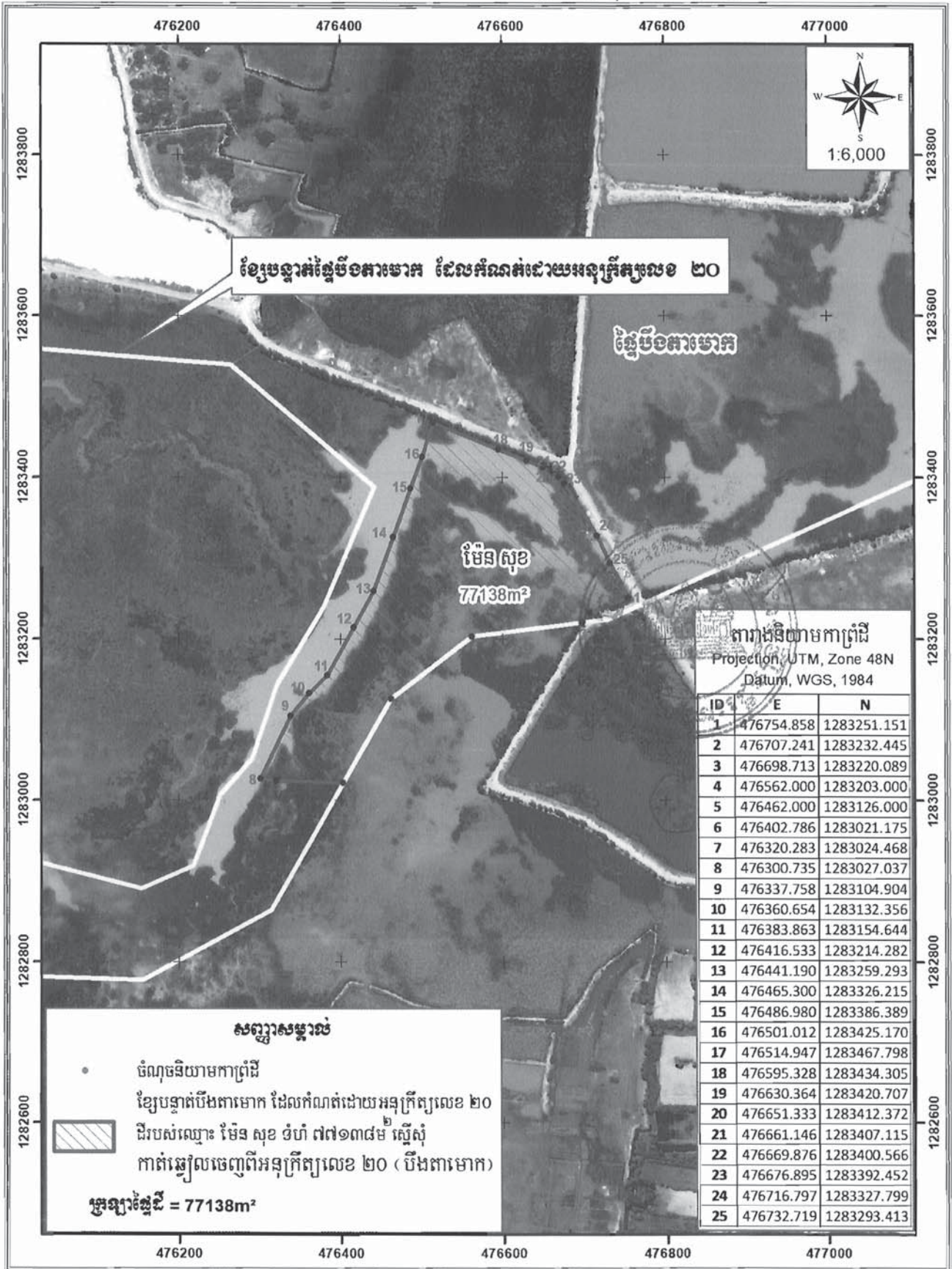


ផែនទីឧបសម្ព័ន្ធទី(២) នៃអនុក្រឹត្យលេខ.....៦៧.....អនក្រ.បក ចុះថ្ងៃទី.....២៧.....ខែ.....សីហា.....ឆ្នាំ២០១៩...  
ស្តីពីការកែសម្រួលផ្ទៃបឹងតាមោក (បឹងកប់ស្រូវ) ស្ថិតក្នុងរាជធានីភ្នំពេញ



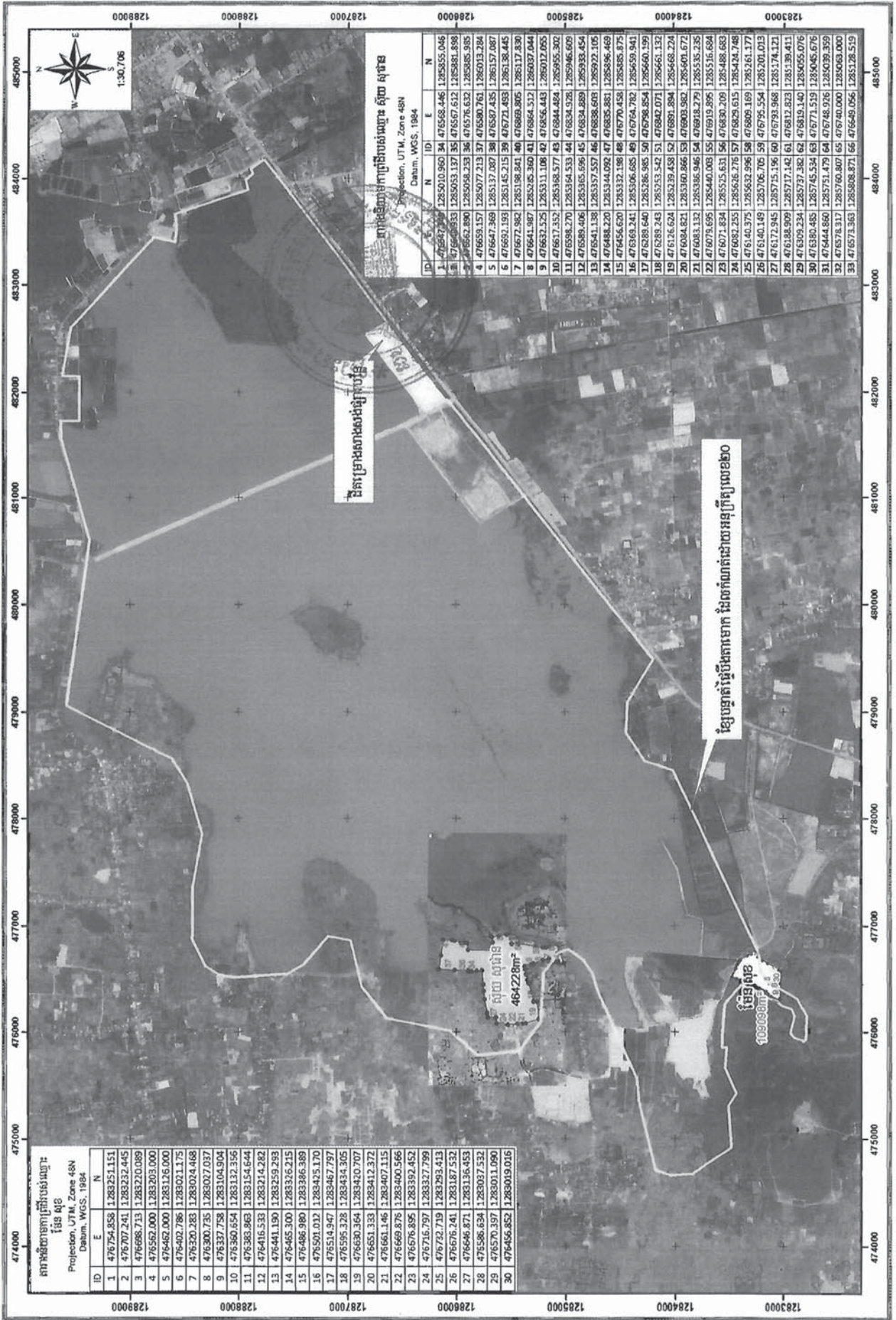


ផែនទីឧបសម្ព័ន្ធទី(៣) នៃអនុក្រឹត្យលេខ.....៦៧.....អនក្រ.បក ចុះថ្ងៃទី.....២៧.....ខែ.....សីហា.....ឆ្នាំ២០១៩.....  
ស្តីពីការកែសម្រួលផ្ទៃបឹងតាមោក (បឹងកប់ស្រូវ) ស្ថិតក្នុងរាជធានីភ្នំពេញ





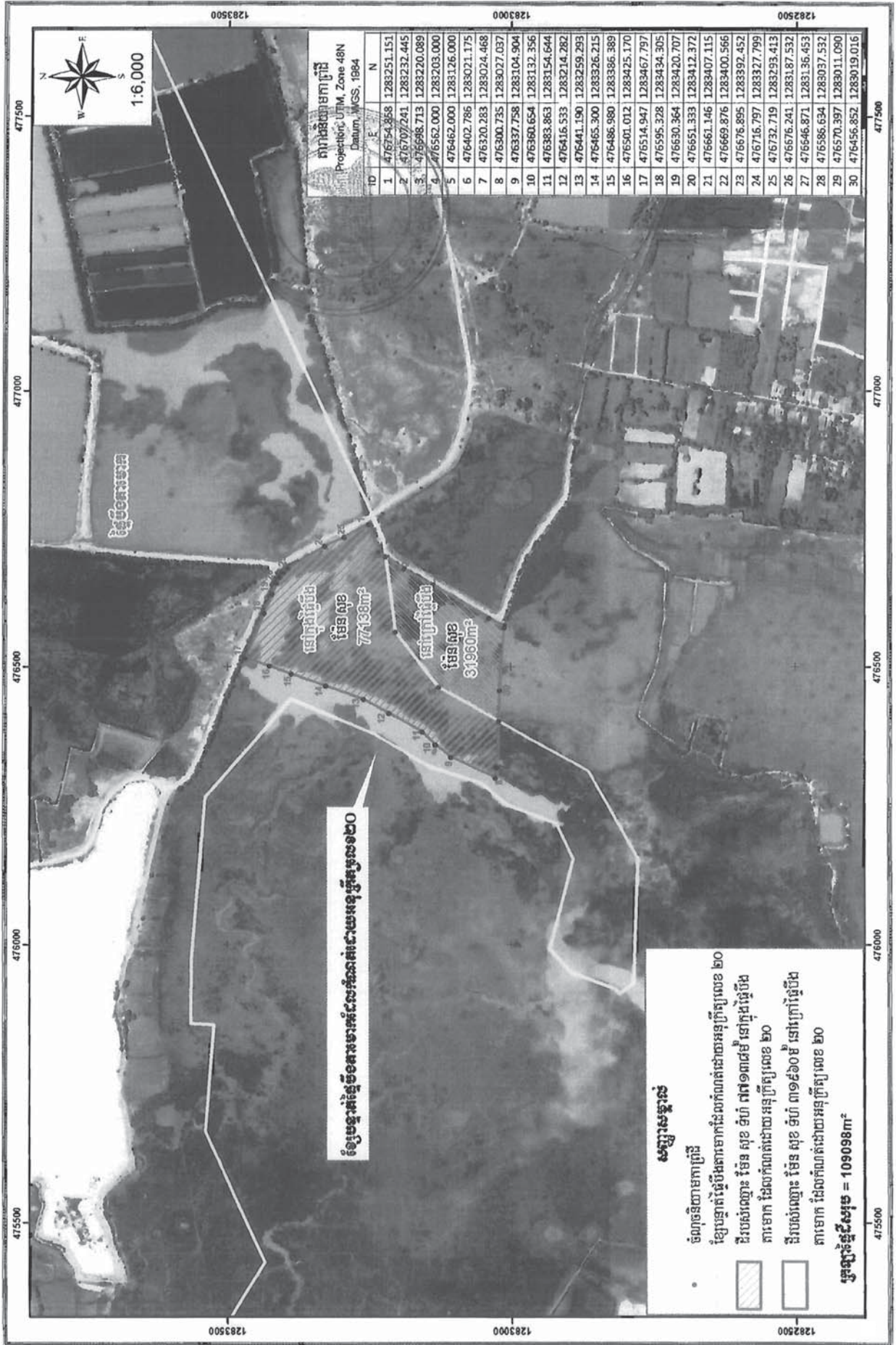
ផែនទីបង្ហាញការបែងចែកដីស្រែចម្ការរបស់ស្ថាប័នស្រូវស្រែស្រែ ២០ (មីនសារសាត)





ផែនទីបង្ហាញពីតំបន់ដីរបស់រដ្ឋ ដីឯក សុទ្ធ ដែលស្នើសុំកាន់ធ្វើប្រើប្រាស់ដីស្រែចម្ការ ២០ (បី០នាមកាត)

ស្ថិតនៅភូមិត្រពាំងកោង សង្កាត់គោករកា ខណ្ឌព្រៃកក្កដា រាជធានីភ្នំពេញ



ស្ថេរបង្ហាញពីតំបន់ដីរបស់រដ្ឋសុទ្ធចំនួន២០

**សង្ខេបសង្ខេប**

- ចំណុចនិយាមកាត្រីប៊ី
- ខ្សែបង្ហាញដីប្រើប្រាស់ដីស្រែចម្ការដែលកំណត់ដោយអនុក្រឹត្យលេខ ២០ ដីរបស់រដ្ឋ ដីឯក សុទ្ធ ទំហំ ៧៧១៣៨ម<sup>២</sup> នៅក្នុងដីប្រើប្រាស់
- ការបោះ ដែលកំណត់ដោយអនុក្រឹត្យលេខ ២០
- ដីរបស់រដ្ឋ ដីឯក សុទ្ធ ទំហំ ៣១៩៦០ម<sup>២</sup> នៅក្រៅដីប្រើប្រាស់
- ការបោះ ដែលកំណត់ដោយអនុក្រឹត្យលេខ ២០

**សរុបដីសុទ្ធសរុប = 109098m<sup>2</sup>**

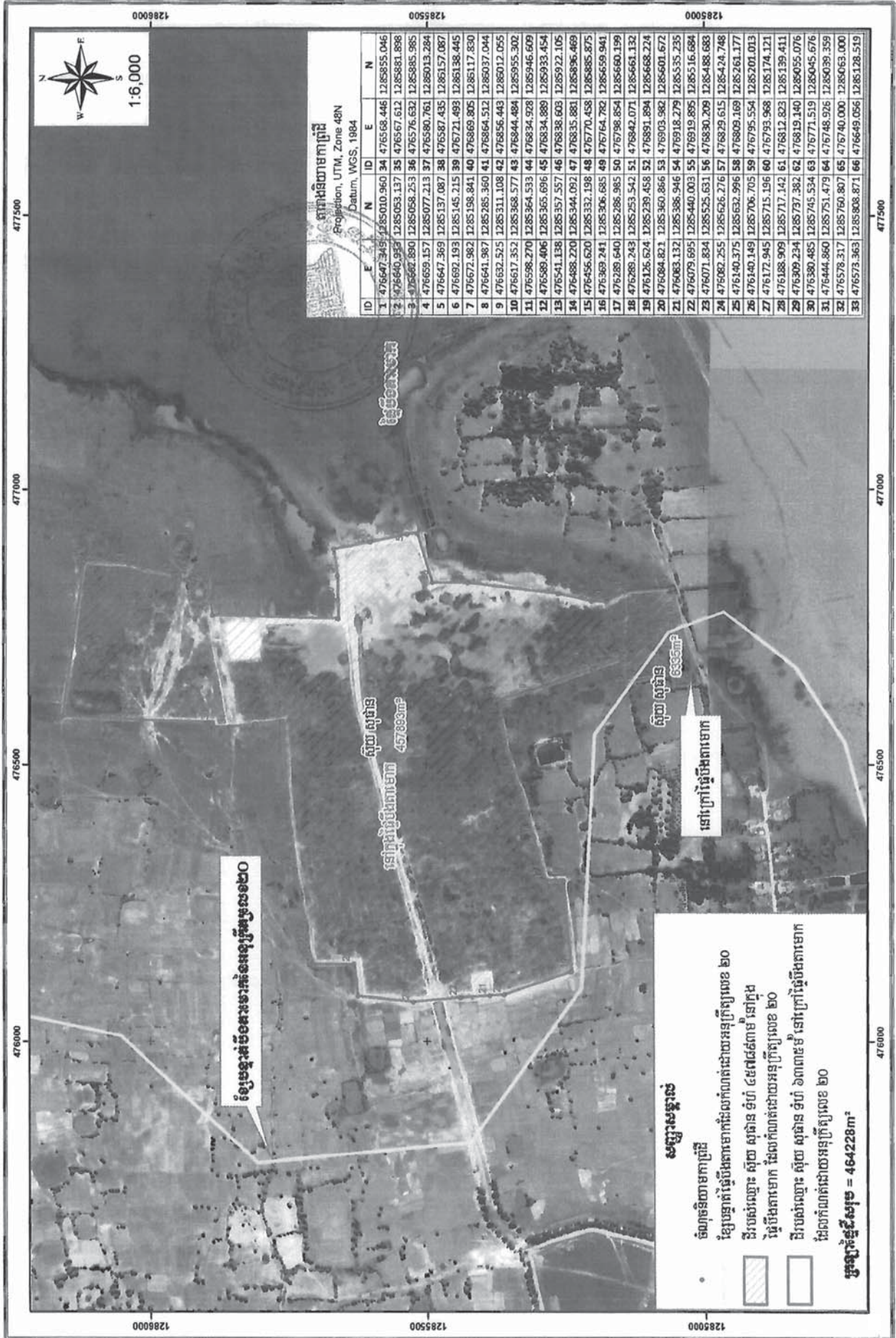
ព្រំដីប្រើប្រាស់ដីស្រែចម្ការ

Projection: UTM, Zone 48N  
Datum: WGS, 1984

ID	E	N
1	476754.858	1283251.151
2	476707.241	1283232.445
3	476698.713	1283220.089
4	476562.000	1283203.000
5	476462.000	1283126.000
6	476402.786	1283021.175
7	476320.283	1283024.468
8	476300.735	1283027.037
9	476337.758	1283104.904
10	476360.654	1283132.356
11	476383.863	1283154.644
12	476416.533	1283214.282
13	476441.190	1283259.293
14	476465.300	1283326.215
15	476486.980	1283386.389
16	476501.012	1283425.170
17	476514.947	1283467.797
18	476595.328	1283434.305
19	476630.364	1283420.707
20	476651.333	1283412.372
21	476661.146	1283407.115
22	476669.876	1283400.566
23	476676.895	1283392.452
24	476716.797	1283327.799
25	476732.719	1283293.413
26	476676.241	1283187.532
27	476646.871	1283136.453
28	476586.634	1283037.532
29	476570.397	1283011.090
30	476456.852	1283019.016



ផែនទីបង្ហាញពីការបែងចែកដីសម្រាប់ស្រែចម្ការ ២០ (បីគោនាមោក)  
ស្ថិតនៅភូមិកោះរោង សង្កាត់ត្បូងឃ្មុំ ខណ្ឌព្រៃកក្កដា រាជធានីភ្នំពេញ



តារាងទិន្នន័យកាត្រីដី  
Projection: UTM, Zone 48N  
Datum: WGS, 1984

ID	E	N	ID	E	N
1	476647.349	1285010.960	34	476568.446	128555.046
2	476640.939	1285053.137	35	476567.612	1285881.898
3	476662.890	1285058.253	36	476576.632	1285895.985
4	476659.157	1285077.213	37	476580.761	1286013.284
5	476647.369	1285137.087	38	476587.435	1286157.087
6	476692.193	1285145.215	39	476721.493	1286136.445
7	476672.982	1285198.841	40	476869.805	1286117.830
8	476641.987	1285285.360	41	476864.512	1286037.044
9	476632.525	1285311.108	42	476856.443	1286012.055
10	476617.352	1285368.577	43	476844.484	1285955.302
11	476598.270	1285364.533	44	476834.928	1285946.609
12	476589.406	1285365.696	45	476834.889	1285933.454
13	476541.138	1285357.557	46	476838.603	1285922.105
14	476488.220	1285344.092	47	476835.881	1285896.469
15	476456.620	1285332.198	48	476770.458	1285885.875
16	476369.241	1285306.685	49	476764.762	1285859.941
17	476289.640	1285286.985	50	476798.854	1285660.199
18	476289.243	1285253.542	51	476842.071	1285661.132
19	476126.624	1285239.458	52	476891.894	1285668.224
20	476084.821	1285360.866	53	476903.982	1285601.672
21	476083.132	1285386.946	54	476918.279	1285535.235
22	476079.695	1285440.003	55	476919.885	1285516.684
23	476071.834	1285525.631	56	476930.209	1285488.683
24	476082.255	1285626.276	57	476929.615	1285424.748
25	476140.375	1285632.996	58	476809.169	1285261.177
26	476140.149	1285706.705	59	476795.554	1285201.073
27	476172.945	1285715.196	60	476793.968	1285174.121
28	476188.909	1285717.142	61	476812.823	1285139.411
29	476309.234	1285737.382	62	476819.140	1285055.076
30	476380.485	1285745.534	63	476771.519	1285045.676
31	476444.860	1285751.479	64	476748.926	1285039.359
32	476578.317	1285760.807	65	476740.000	1286063.000
33	476573.363	1285808.871	66	476649.056	1286128.519

**សង្ខេបសង្ខេប**

ផែនទីបង្ហាញពី  
ផ្ទៃបង្កប់បែងចែកដីសម្រាប់ស្រែចម្ការដែលកំណត់ដោយអនុក្រឹត្យលេខ ២០  
នៃរបស់រដ្ឋ៖ ស្ទឹង សុផាន ទំហំ ៤៥៧៨៩៣ម<sup>២</sup> នៅក្នុង  
ប្រឹមីងតារាមោក ដែលកំណត់ដោយអនុក្រឹត្យលេខ ២០  
នៃរបស់រដ្ឋ៖ ស្ទឹង សុផាន ទំហំ ១៣៣៤៩៧ម<sup>២</sup> នៅក្រុងប្រឹមីងតារាមោក  
ដែលកំណត់ដោយអនុក្រឹត្យលេខ ២០  
អនុក្រឹត្យលេខ ២០  
ផ្ទៃសរុបផ្ទៃដីសរុប = ៤៦៤២២៨៣<sup>២</sup>