



**ព្រះរាជាណាចក្រកម្ពុជា**  
**ជាតិ សាសនា ព្រះមហាក្សត្រ**

**រាជរដ្ឋាភិបាលកម្ពុជា**

**លេខ : ២១.អនក្រ.បក**

**អនុក្រឹត្យ**  
**ស្តីពី**

**ការកាត់ឆ្លៀលផ្ទៃដីទំហំ ៨៧១ ហិកតា ស្ថិតក្នុងស្រុកសណ្តាន់ ខេត្តកំពង់ធំ ចេញពីផែនការប្រមូលផ្តុំឆ្នាំ២០០២ ធ្វើអនុបយោគជាដីកសិកម្មរបស់រដ្ឋ សម្រាប់អនុវត្តកម្មវិធីសម្បទានដីសង្គមកិច្ចជូនប្រជាពលរដ្ឋក្រីក្រគ្មានដីពិការកង**

**រាជរដ្ឋាភិបាល**

- បានឃើញរដ្ឋធម្មនុញ្ញនៃព្រះរាជាណាចក្រកម្ពុជា
- បានឃើញព្រះរាជក្រឹត្យលេខ នស/រកត/០៩១៨/៩២៥ ចុះថ្ងៃទី៦ ខែកញ្ញា ឆ្នាំ២០១៨ ស្តីពីការតែងតាំង រាជរដ្ឋាភិបាលនៃព្រះរាជាណាចក្រកម្ពុជា
- បានឃើញព្រះរាជក្រឹត្យលេខ នស/រកត/០៣២០/៤២១ ចុះថ្ងៃទី៣០ ខែមីនា ឆ្នាំ២០២០ ស្តីពីការតែងតាំង និងកែសម្រួលសមាសភាពរាជរដ្ឋាភិបាលនៃព្រះរាជាណាចក្រកម្ពុជា
- បានឃើញព្រះរាជក្រមលេខ នស/រកម/០៦១៨/០១២ ចុះថ្ងៃទី២៨ ខែមិថុនា ឆ្នាំ២០១៨ ដែលប្រកាស ឱ្យប្រើច្បាប់ស្តីពីការរៀបចំនិងការប្រព្រឹត្តទៅនៃគណៈរដ្ឋមន្ត្រី
- បានឃើញព្រះរាជក្រមលេខ នស/រកម/០៦៩៩/០៩ ចុះថ្ងៃទី២៣ ខែមិថុនា ឆ្នាំ១៩៩៩ ដែលប្រកាសឱ្យ ប្រើច្បាប់ស្តីពីការបង្កើតក្រសួងរៀបចំដែនដី នគរូបនីយកម្ម និងសំណង់
- បានឃើញព្រះរាជក្រមលេខ នស/រកម/០៨០១/១៤ ចុះថ្ងៃទី៣០ ខែសីហា ឆ្នាំ២០០១ ដែលប្រកាសឱ្យ ប្រើច្បាប់ភូមិបាល
- បានឃើញព្រះរាជក្រមលេខ នស/រកម/១១២០/០៣០ ចុះថ្ងៃទី១៤ ខែវិច្ឆិកា ឆ្នាំ២០២០ ដែលប្រកាសឱ្យ ប្រើច្បាប់ស្តីពីការគ្រប់គ្រង ការប្រើប្រាស់ និងការចាត់ចែងលើទ្រព្យសម្បត្តិរដ្ឋ
- បានឃើញព្រះរាជក្រឹត្យលេខ នស/រកត/០៨០៦/៣៣៩ ចុះថ្ងៃទី៣ ខែសីហា ឆ្នាំ២០០៦ ស្តីពីគោលការណ៍ និងបញ្ញត្តិអន្តរកាលនៃការធ្វើអនុបយោគទ្រព្យសម្បត្តិសាធារណៈរបស់រដ្ឋ និងរបស់នីតិបុគ្គលសាធារណៈ
- បានឃើញអនុក្រឹត្យលេខ១១៨ អនក្រ.បក ចុះថ្ងៃទី០៧ ខែតុលា ឆ្នាំ២០០៥ ស្តីពីការគ្រប់គ្រងដីរដ្ឋ
- បានឃើញអនុក្រឹត្យលេខ១២៩ អនក្រ.បក ចុះថ្ងៃទី២៧ ខែវិច្ឆិកា ឆ្នាំ២០០៦ ស្តីពីវិធាន និងនីតិវិធីនៃ ការធ្វើអនុបយោគទ្រព្យសម្បត្តិសាធារណៈរបស់រដ្ឋ និងនីតិបុគ្គលសាធារណៈ
- បានឃើញអនុក្រឹត្យលេខ១៩ អនក្រ.បក ចុះថ្ងៃទី១៩ ខែមីនា ឆ្នាំ២០០៣ ស្តីពីសម្បទានដីសង្គមកិច្ច
- យោងតាមសំណើរបស់រដ្ឋមន្ត្រីក្រសួងរៀបចំដែនដី នគរូបនីយកម្ម និងសំណង់

២៩

**សម្រេច**

**មាត្រា ១ ..**

កាត់ផ្ទៃដីទំហំ ៨៧១ ហិកតា ស្ថិតក្នុងឃុំទំរឹង ស្រុកសណ្តាន់ ខេត្តកំពង់ធំ តាមប្រព័ន្ធកូអរដោណេ Project UTM Zone 48N Datum WGS 1984 ដូចមានផែនទីបង្ហាញទីតាំងដី និងតារាងនិយាមកាភ្ជាប់ ជាឧបសម្ព័ន្ធនៃអនុក្រឹត្យនេះ ចេញពីដែនគម្របព្រៃឈើឆ្នាំ២០០២ ធ្វើអនុបយោគជាដីឯកជនរបស់រដ្ឋ សម្រាប់ អនុវត្តកម្មវិធីសម្បទានដីសង្គមកិច្ចជូនប្រជាពលរដ្ឋក្រីក្រគ្មានដីពិតប្រាកដ ក្រោមគម្រោងបែងចែកដីដើម្បីសង្គមកិច្ច និងការអភិវឌ្ឍសេដ្ឋកិច្ច ដំណាក់កាលទី៣ (LASED III) ។

**មាត្រា ២ ..**

ប្រគល់អាណត្តិកាន់កាប់ និងបែងចែកដីឯកជនរបស់រដ្ឋដូចមានចែងក្នុងមាត្រា ១ ខាងលើ ជូន គណៈកម្មាធិការគ្រប់គ្រងដីរដ្ឋខេត្តកំពង់ធំ ដើម្បីធ្វើការគ្រប់គ្រង និងចាត់ចែងស្របតាមនីតិវិធីជាធរមាន។

**មាត្រា ៣ ..**

បទប្បញ្ញត្តិទាំងឡាយណាដែលផ្ទុយនឹងអនុក្រឹត្យនេះ ត្រូវទុកជានិរាករណ៍។

**មាត្រា ៤ ..**

រដ្ឋមន្ត្រីទទួលបន្ទុកទីស្តីការគណៈរដ្ឋមន្ត្រី រដ្ឋមន្ត្រីក្រសួងសេដ្ឋកិច្ច និងហិរញ្ញវត្ថុ រដ្ឋមន្ត្រីក្រសួងរៀបចំដែនដី នគរូបនីយកម្ម និងសំណង់ រដ្ឋមន្ត្រីក្រសួងមហាផ្ទៃ រដ្ឋមន្ត្រីក្រសួងកសិកម្ម រុក្ខាប្រមាញ់ និងនេសាទ រដ្ឋមន្ត្រីគ្រប់ ក្រសួងនិងប្រធានគ្រប់ស្ថាប័នដែលពាក់ព័ន្ធ និងអភិបាលនៃគណៈអភិបាលខេត្តកំពង់ធំ ត្រូវទទួលបន្ទុកអនុវត្ត អនុក្រឹត្យនេះតាមភារកិច្ចរៀងៗខ្លួន ចាប់ពីថ្ងៃចុះហត្ថលេខាតទៅ។

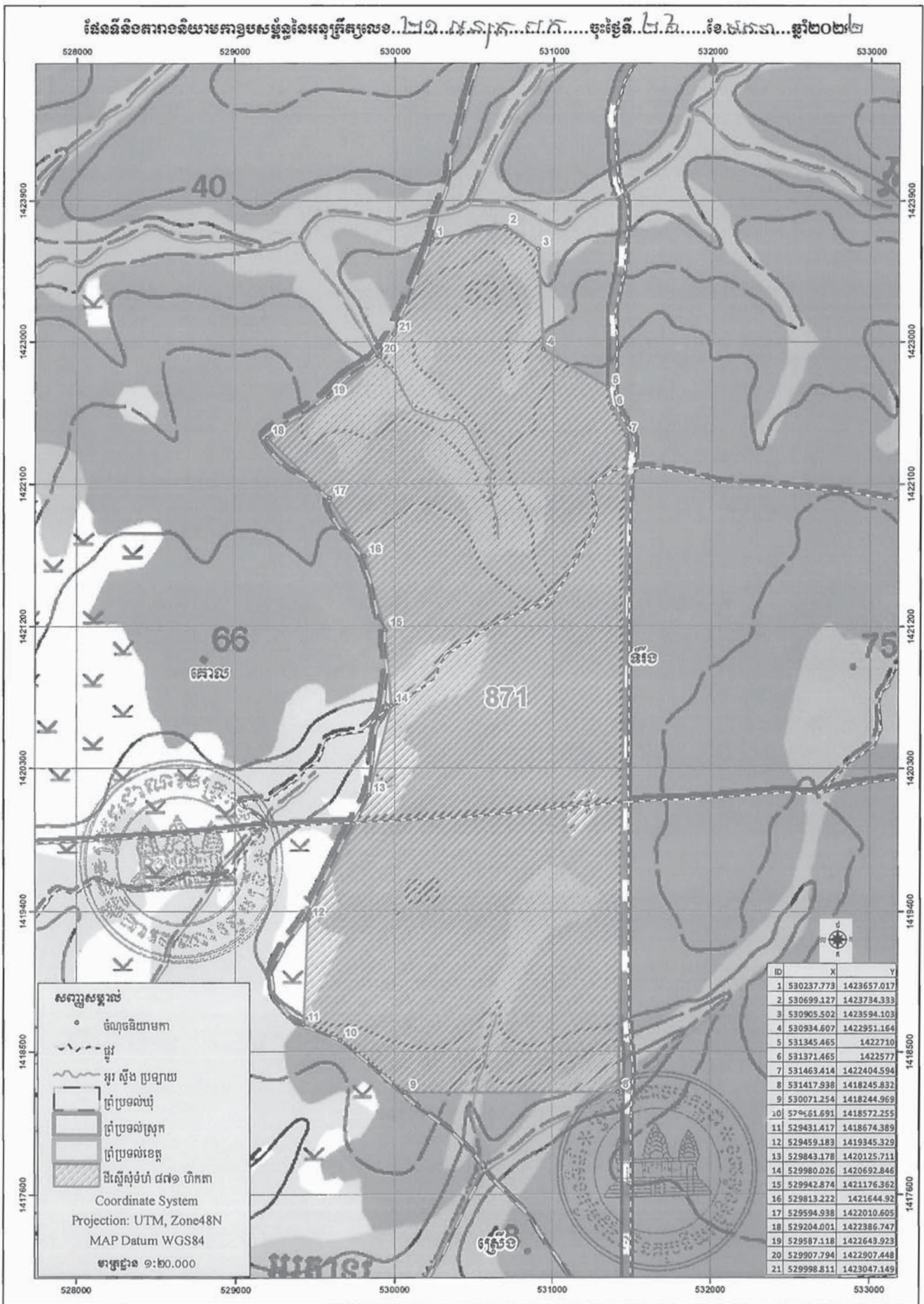
ថ្ងៃ ពុធ ៧ រោច ខែ ឡាស្រ ឆ្នាំឆ្លូវ ត្រីស័ក ព.ស.២៥៦៥  
ធ្វើនៅរាជធានីភ្នំពេញ ថ្ងៃទី ២៦ ខែ មករា ឆ្នាំ២០២២ ✓



**សម្តេចអគ្គមហាសេនាបតីតេជោ ហ៊ុន សែន**

- អន្លេងទទួល:**
- ក្រសួងព្រះបរមរាជវាំង
  - អគ្គលេខាធិការដ្ឋានក្រុមប្រឹក្សាធម្មនុញ្ញ
  - អគ្គលេខាធិការដ្ឋានព្រឹទ្ធសភា
  - អគ្គលេខាធិការដ្ឋានរដ្ឋសភា
  - ខុទ្ទកាល័យសម្តេចអគ្គមហាសេនាបតីតេជោនាយករដ្ឋមន្ត្រី
  - ខុទ្ទកាល័យ សម្តេច ឯកឧត្តម លោកជំទាវ ឧបនាយករដ្ឋមន្ត្រី
  - ដូចមាត្រា ៤
  - រាជកិច្ច
  - ឯកសារ កាលប្បវត្តិ







ផែនទីកាត់ផ្ដាច់ទំហំ ៨៧១ ហិកតា បេតុងពីជនកម្របត្រូវលើឆ្នាំ២០០២  
 ដើម្បីអនុវត្តយោគាភិសាធារណៈរបស់រដ្ឋក្នុងការកែសម្រួលសម្បទានសិទ្ធិស្រែចម្ការ ដូចជាប្រជាពលរដ្ឋត្រូវបានកាត់ផ្ដាច់  
 ស្ថិតនៅ ឃុំទី១ ស្រុកសណ្ដាន់ ខេត្តកំពង់ចាម

