



ព្រះរាជាណាចក្រកម្ពុជា

រាជរដ្ឋាភិបាលកម្ពុជា

ជាតិ សាសនា ព្រះមហាក្សត្រ

លេខ: ១៧៤ អនក្រ.បក

~*~*~*~

អនុក្រឹត្យ

ស្តីពី

ការបង្កើតតំបន់សេដ្ឋកិច្ចពិសេសគីរីសាន ភោះតុខ

~*~*~*~

រាជរដ្ឋាភិបាលកម្ពុជា

- បានឃើញរដ្ឋធម្មនុញ្ញ នៃព្រះរាជាណាចក្រកម្ពុជា
- បានឃើញព្រះរាជក្រឹត្យលេខ នស/រកត/០៧០៤/១២៤ ចុះថ្ងៃទី១៥ ខែកក្កដា ឆ្នាំ២០០៤ ស្តីពីការតែងតាំង រាជរដ្ឋាភិបាល នៃព្រះរាជាណាចក្រកម្ពុជា
- បានឃើញព្រះរាជក្រមលេខ ០២/នស/៩៤ ចុះថ្ងៃទី២០ ខែកក្កដា ឆ្នាំ១៩៩៤ ដែលប្រកាសឱ្យប្រើច្បាប់ស្តីពីការ រៀបចំ និងការប្រព្រឹត្តទៅនៃគណៈរដ្ឋមន្ត្រី
- បានឃើញព្រះរាជក្រមលេខ ០៣/នស/៩៤ ចុះថ្ងៃទី០៥ ខែសីហា ឆ្នាំ១៩៩៤ ដែលប្រកាសឱ្យប្រើច្បាប់ស្តីពី វិនិយោគនៃព្រះរាជាណាចក្រកម្ពុជា និងព្រះរាជក្រមលេខ នស/រកម/០៣០៣/០០៩ ចុះថ្ងៃទី២៤ ខែមីនា ឆ្នាំ ២០០៣ ដែលប្រកាសឱ្យប្រើច្បាប់ស្តីពីវិសោធនកម្មនៃច្បាប់ស្តីពីវិនិយោគ នៃព្រះរាជាណាចក្រកម្ពុជា
- បានឃើញអនុក្រឹត្យលេខ ១៤៧ អនក្រ.បក ចុះថ្ងៃទី២៩ ខែធ្នូ ឆ្នាំ២០០៥ ស្តីពីការរៀបចំ និងការប្រព្រឹត្តទៅនៃ ក្រុមប្រឹក្សាអភិវឌ្ឍន៍កម្ពុជា
- បានឃើញអនុក្រឹត្យលេខ ១៤៨ អនក្រ.បក ចុះថ្ងៃទី២៩ ខែធ្នូ ឆ្នាំ២០០៥ ស្តីពីការបង្កើត និងការគ្រប់គ្រងតំបន់ សេដ្ឋកិច្ចពិសេស

- បានឃើញអនុក្រឹត្យលេខ ២៧ អនក្រ.បក ចុះថ្ងៃទី១៤ ខែមីនា ឆ្នាំ២០០៦ ស្តីពីការកែសម្រួលមាត្រា១ នៃ អនុក្រឹត្យលេខ ១៤៧ អនក្រ.បក ចុះថ្ងៃទី២៩ ខែធ្នូ ឆ្នាំ២០០៥ ស្តីពីការរៀបចំ និងការប្រព្រឹត្តទៅនៃក្រុមប្រឹក្សា- អភិវឌ្ឍន៍កម្ពុជា
- បានឃើញអនុក្រឹត្យលេខ ២៨ អនក្រ.បក ចុះថ្ងៃទី១៤ ខែមីនា ឆ្នាំ២០០៦ ស្តីពីការកែសម្រួលលើមាត្រា៤ ចំណុច៤.១ នៃអនុក្រឹត្យលេខ ១៤៨ អនក្រ.បក ចុះថ្ងៃទី២៩ ខែធ្នូ ឆ្នាំ២០០៥ ស្តីពីការបង្កើត និងការគ្រប់គ្រង តំបន់សេដ្ឋកិច្ចពិសេស
- បានឃើញអនុក្រឹត្យលេខ ១៨ អនក្រ.បក ចុះថ្ងៃទី២២ ខែកុម្ភៈ ឆ្នាំ២០០៨ ស្តីពីការកែសម្រួលលើមាត្រា ៤ ចំណុច ៤.១ និងចំណុច ៤.៣ នៃអនុក្រឹត្យលេខ ១៤៨ អនក្រ.បក ចុះថ្ងៃទី២៩ ខែធ្នូ ឆ្នាំ២០០៥ ស្តីពីការបង្កើត និង ការគ្រប់គ្រងតំបន់សេដ្ឋកិច្ចពិសេស
- យោងតាមសំណើរបស់ក្រុមប្រឹក្សាអភិវឌ្ឍន៍កម្ពុជា

សំរេច

មាត្រា១ : បង្កើត តំបន់សេដ្ឋកិច្ចពិសេសគីរីសាករ ភោះកុង (KIRISAKOR KOH KONG S E Z) ដែលមាន ទីតាំងស្ថិតនៅឃុំព្រែកខ្សាច់ និងឃុំភ្នំមាស ស្រុកគីរីសាគរ និងឃុំជ្រោយប្រស់ ស្រុកកោះកុង ខេត្តកោះកុង ។

មាត្រា២ : តំបន់សេដ្ឋកិច្ចពិសេសគីរីសាករ ភោះកុង ផ្នែក ក និង ខ មានទំហំ ពីរពាន់ ពីររយ ហិកតា និង ហុកសិបប្រាំ អា ដូចមានបង្អង់ទីតាំងប្រាំប្រមូលស្ថិតនៅក្នុង ក្នុងឧបសម្ព័ន្ធដែលមានការឯកភាពពីក្រសួងមាន សមត្ថកិច្ច ជាចំណែកភ្ជាប់អនុក្រឹត្យនេះ ។

មាត្រា៣ : ផ្ទៃដីទាំងអស់ដែលស្ថិតក្នុងបរិវេណ តំបន់សេដ្ឋកិច្ចពិសេសគីរីសាករ ភោះកុង ដូចមានកំណត់ក្នុង មាត្រា២ ជាកម្មសិទ្ធិឯកជនស្របច្បាប់របស់ក្រុមហ៊ុន ។

មាត្រា៤ : ការរៀបចំ និងការប្រព្រឹត្តទៅនៃតំបន់សេដ្ឋកិច្ចពិសេសនេះ នឹងស្ថិតក្រោមវិសាលភាពនៃច្បាប់ និង បទប្បញ្ញត្តិធានា នៃព្រះរាជាណាចក្រកម្ពុជា ។

ទារក្រាង : រដ្ឋមន្ត្រីទទួលបន្ទុកទីស្តីការគណៈរដ្ឋមន្ត្រី រដ្ឋមន្ត្រី ក្រសួងមហាផ្ទៃ រដ្ឋមន្ត្រី ក្រសួងសេដ្ឋកិច្ច និងហិរញ្ញវត្ថុ រដ្ឋមន្ត្រី ក្រសួងរៀបចំដែនដី នគរូបនីយកម្ម និងសំណង់ រដ្ឋមន្ត្រី ក្រសួងពាណិជ្ជកម្ម រដ្ឋមន្ត្រី ក្រសួង ឧស្សាហកម្ម រ៉ែ និងថាមពល រដ្ឋមន្ត្រី ក្រសួងការងារ និងបណ្តុះបណ្តាលវិជ្ជាជីវៈ រដ្ឋមន្ត្រី រដ្ឋលេខាធិការ គ្រប់ក្រសួង-ស្ថាប័នពាក់ព័ន្ធ អភិបាលខេត្តកោះកុង និងក្រុមហ៊ុន កោះកុង អេស អ៊ី ហ្សិត ខូ អិលធីឌី ត្រូវអនុវត្តអនុក្រឹត្យនេះអោយមានប្រសិទ្ធភាព ចាប់ពីថ្ងៃចុះហត្ថលេខានេះតទៅ ។

រាជធានីភ្នំពេញ ថ្ងៃ ទី ០៨ ខែ កញ្ញា ឆ្នាំ ២០០៨



សម្តេចអគ្គមហាសេនាបតីតេជោ ហ៊ុន សែន

បានយកសេចក្តីជម្រាបជូន

សម្តេចអគ្គមហាសេនាបតីតេជោ ហ៊ុន សែន

នាយករដ្ឋមន្ត្រី នៃព្រះរាជាណាចក្រកម្ពុជា ដើម្បីសូមចុះហត្ថលេខា

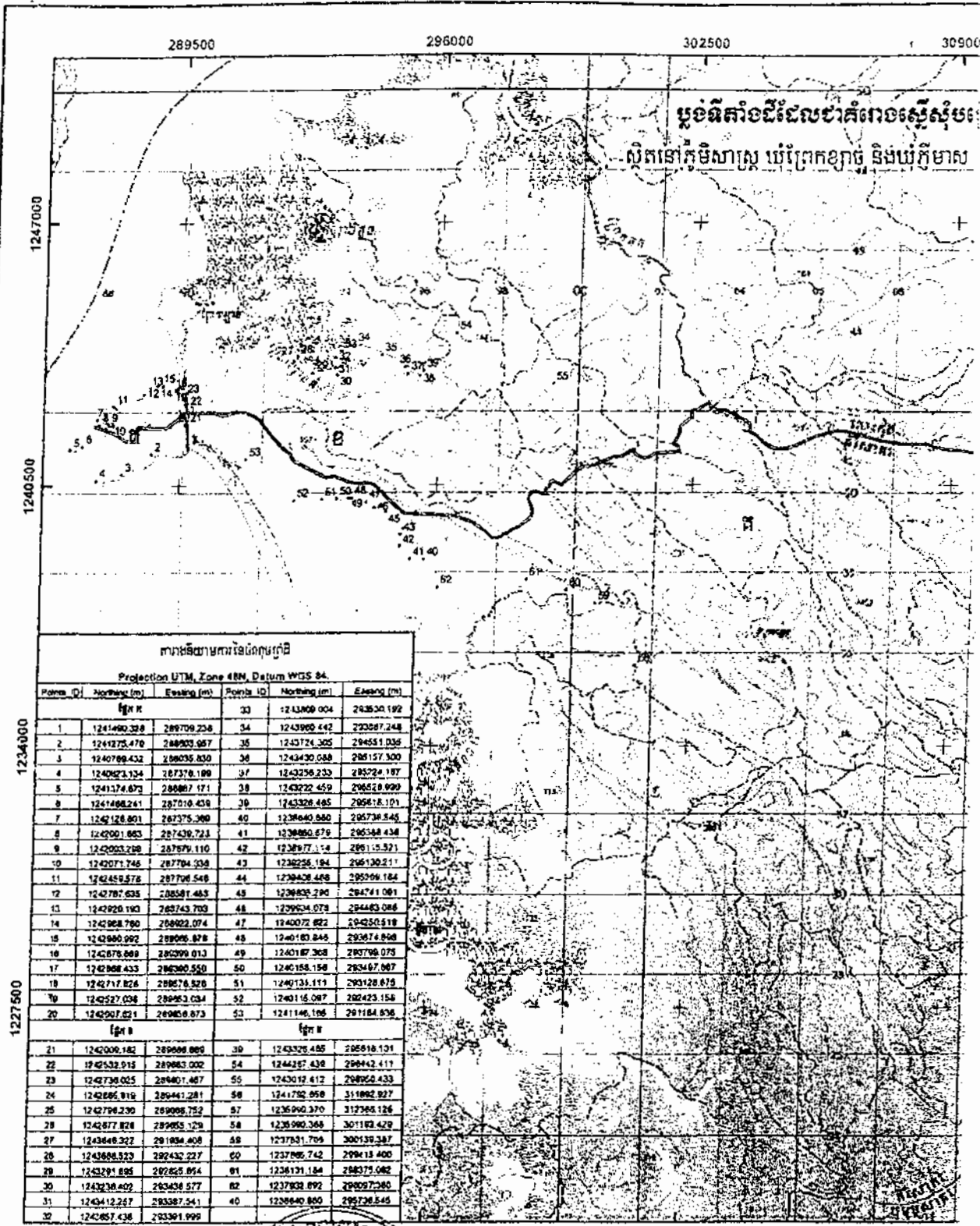
អគ្គលេខាធិការ ក្រុមប្រឹក្សាអភិវឌ្ឍន៍កម្ពុជា

អគ្គលេខាធិការ គណៈកម្មាធិការតំបន់សេដ្ឋកិច្ចពិសេសកម្ពុជា

សុខ ចិន្ដា

កន្លែងទទួល

- ក្រសួងព្រះបរមរាជវាំង
- អគ្គលេខាធិការដ្ឋានក្រសួង
- អគ្គលេខាធិការដ្ឋានរដ្ឋសភា
- ខុទ្ទកាល័យសម្តេចអគ្គមហាសេនាបតីតេជោ ហ៊ុន សែន នាយករដ្ឋមន្ត្រីនៃព្រះរាជាណាចក្រកម្ពុជា
- ដុចមាត្រា
- ឯកសារ-កាលប្បវត្តិ ✓



ការងារវាស់ស្ទង់ដីស្រែស្រោចស្រូវ

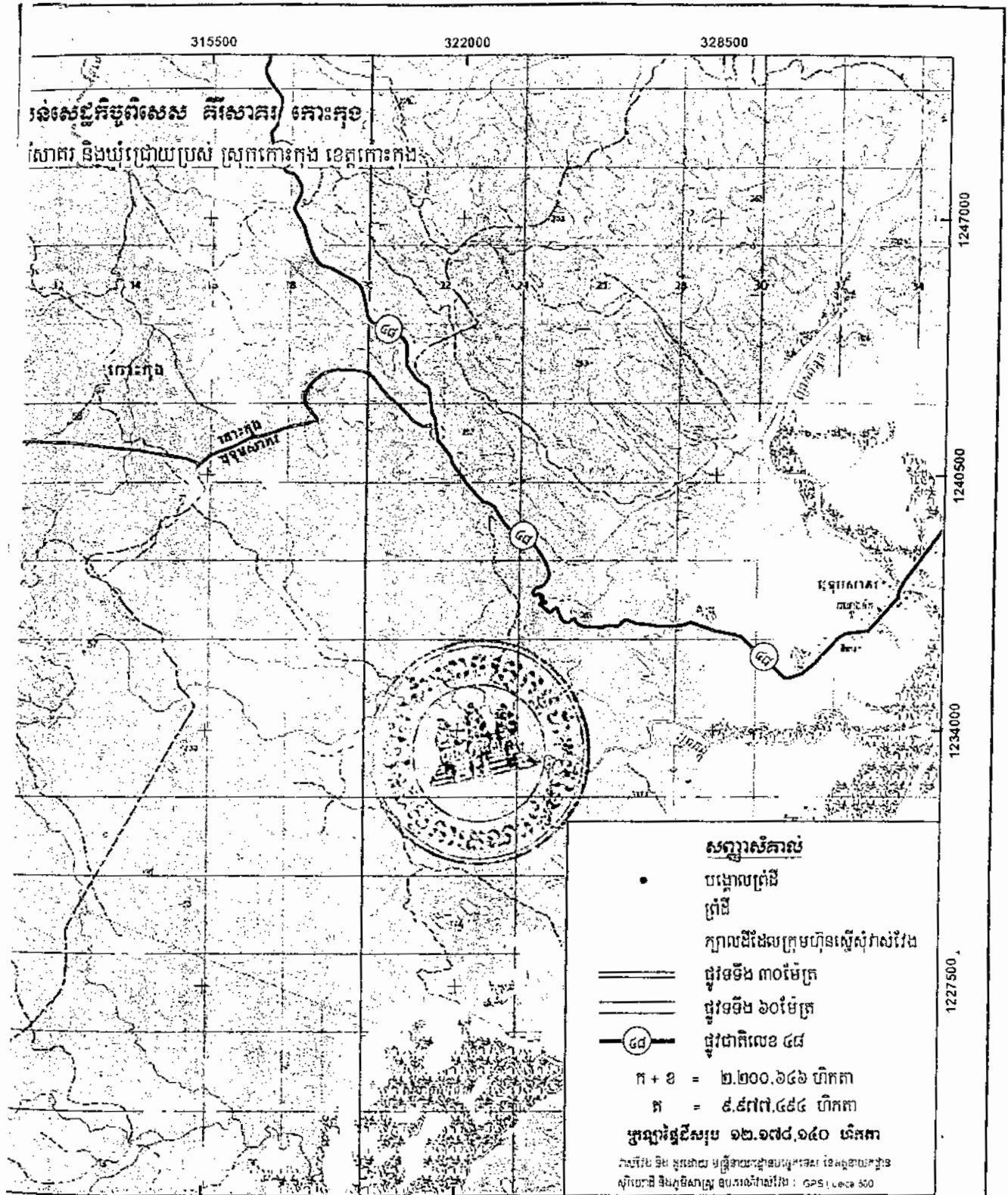
Projection UTM, Zone 48N, Datum WGS 84.

Points ID	Northings (m)	Eastings (m)	Points ID	Northings (m)	Eastings (m)
1	1241690.388	289709.238	34	1243900.442	293587.248
2	1241725.478	289803.987	35	1243724.305	294551.035
3	1240789.432	288035.830	36	1243430.088	295137.300
4	1240823.124	287378.189	37	1243258.233	295724.187
5	1241174.873	288867.171	38	1243222.459	296528.999
6	1241688.241	287010.439	39	1243328.485	296518.101
7	1242128.801	287375.390	40	1238840.880	295738.840
8	1242001.883	287439.723	41	1238860.876	296348.438
9	1242003.288	287879.110	42	1238977.114	296115.371
10	1242071.746	287784.338	43	1238258.184	296130.211
11	1242459.578	287708.548	44	1239428.488	295909.184
12	1242787.833	288581.483	45	1238832.290	294741.081
13	1242920.190	288743.703	46	1239534.078	294483.086
14	1242988.780	289022.074	47	1240072.822	294250.518
15	1242980.992	289085.878	48	1240183.848	293874.898
16	1242878.889	289399.813	49	1240187.368	293798.078
17	1242888.433	289380.550	50	1240188.158	293487.987
18	1242717.826	289878.526	51	1240133.111	293128.875
19	1242527.038	289953.034	52	1240116.087	292423.156
20	1242907.821	289858.873	53	1241146.188	291184.838
21	1242006.182	289888.888	30	1243325.485	295818.121
22	1242532.915	289883.002	54	1244287.438	296442.411
23	1242738.025	289407.487	55	1243019.412	294950.433
24	1242885.916	289441.281	56	1241732.958	311882.927
25	1242798.230	289088.752	57	1236940.370	312388.126
26	1242877.828	289085.129	58	1236980.368	301182.429
27	1243848.322	291884.408	59	1237831.709	300139.387
28	1243888.323	292432.227	60	1237886.742	299813.400
29	1243281.886	292825.854	61	1238131.184	298379.682
30	1243238.402	293458.577	62	1237838.892	298097.280
31	1243412.267	293387.541	40	1238840.880	295738.848
32	1242857.436	293391.999			

ក្រសួងកសិកម្ម រុក្ខាប្រមាញ់ និង ត្បូងឃ្មុំ
 ខេត្តកោះកុង ថ្ងៃទី ០៨ ខែ កញ្ញា ឆ្នាំ ២០០៨
 លេខ ០១២ អនក្រ.បក
 លេខ ០១២ អនក្រ.បក
 លេខ ០១២ អនក្រ.បក

ភ្នំពេញ ថ្ងៃទី ០៨ ខែ កញ្ញា ឆ្នាំ ២០០៨
 លេខ ០១២ អនក្រ.បក

លេខ ០១២ អនក្រ.បក



សញ្ញាសំគាល់

- បង្គោលព្រំដី ព្រំដី
- ក្បាលដីដែលក្រុមហ៊ុនស្នើសុំវាស់វែង
- ==== ផ្លូវទទឹង ៣០ម៉ែត្រ
- ==== ផ្លូវទទឹង ៦០ម៉ែត្រ
- (៤)— ផ្លូវជាតិលេខ ៤៨

ក + ខ = ២.២០០.៦៤៦ ហិកតា
 ត = ៩.៩៧៧.៤៩៤ ហិកតា

ប្រជាជនសរុប ១២.១៧៧.១៤០ ហិកតា

វាស់វែង និង គ្រប់គ្រងដោយប្រព័ន្ធបញ្ជាតម្រូវ ខេត្តកោះកុង
 ស្ថិតិយោគី និងកុមារសាស្ត្រ ឧបករណ៍វាស់វែង : GPS Leica 500

ក្រុមប្រឹក្សាព្រំ
 ១៣ខែ ០៩ ឆ្នាំ ២០០៨
 បកដ្ឋានបច្ចេកទេស
Signature
 អ្នក ជានុដ

ភ្នំពេញ, ថ្ងៃទី ០៧ ខែ ដីសា ឆ្នាំ ២០០៨
 ប្រធានក្រុមវាស់វែង
Signature
 ឈុប អោតណ៍