



ព្រះរាជាណាចក្រកម្ពុជា

រាជរដ្ឋាភិបាលកម្ពុជា

ជាតិ សាសនា ព្រះមហាក្សត្រ

លេខ: ៣២ អនក្រ.បក

**អនុក្រឹត្យ
ស្តីពី**

ការកែសម្រួលផ្ទៃបឹងតាមោក (បឹងកប់ស្រូវ) ស្ថិតក្នុងរាជធានីភ្នំពេញ

រាជរដ្ឋាភិបាល

- បានឃើញរដ្ឋធម្មនុញ្ញ នៃព្រះរាជាណាចក្រកម្ពុជា
- បានឃើញព្រះរាជក្រឹត្យលេខ នស/រកត/០៩១៨/៩២៥ ចុះថ្ងៃទី០៦ ខែកញ្ញា ឆ្នាំ២០១៨ ស្តីពីការតែងតាំងរាជរដ្ឋាភិបាល នៃព្រះរាជាណាចក្រកម្ពុជា
- បានឃើញព្រះរាជក្រឹត្យលេខ នស/រកត/០៣២០/៤២១ ចុះថ្ងៃទី៣០ ខែមីនា ឆ្នាំ២០២០ ស្តីពីការតែងតាំង និងកែសម្រួលសមាសភាពរាជរដ្ឋាភិបាល នៃព្រះរាជាណាចក្រកម្ពុជា
- បានឃើញព្រះរាជក្រមលេខ នស/រកម/០៦១៨/០១២ ចុះថ្ងៃទី២៨ ខែមិថុនា ឆ្នាំ២០១៨ ដែលប្រកាសឲ្យប្រើច្បាប់ស្តីពីការរៀបចំ និងការប្រព្រឹត្តទៅនៃគណៈរដ្ឋមន្ត្រី
- បានឃើញព្រះរាជក្រមលេខ នស/រកម/០៨០១/១៤ ចុះថ្ងៃទី៣០ ខែសីហា ឆ្នាំ២០០១ ដែលប្រកាសឲ្យប្រើច្បាប់ភូមិបាល
- បានឃើញព្រះរាជក្រឹត្យលេខ នស/រកត/០៨០៦/៣៣៩ ចុះថ្ងៃទី០៣ ខែសីហា ឆ្នាំ២០០៦ ស្តីពីគោលការណ៍ និងបញ្ញត្តិអន្តរកាលនៃការធ្វើអនុបយោគទ្រព្យសម្បត្តិសាធារណៈរបស់រដ្ឋ និងរបស់នីតិបុគ្គលសាធារណៈ
- បានឃើញអនុក្រឹត្យលេខ ១២៩ អនក្រ.បក ចុះថ្ងៃទី២៧ ខែវិច្ឆិកា ឆ្នាំ២០០៦ ស្តីពីវិធាន និងនីតិវិធីនៃការធ្វើអនុបយោគទ្រព្យសម្បត្តិសាធារណៈរបស់រដ្ឋ និងរបស់នីតិបុគ្គលសាធារណៈ
- បានឃើញអនុក្រឹត្យលេខ ២០ អនក្រ.បក ចុះថ្ងៃទី០៣ ខែកុម្ភៈ ឆ្នាំ២០១៦ ស្តីពីការកំណត់ផ្ទៃបឹងតាមោក (បឹងកប់ស្រូវ) ទំហំ ៣.២៣៩,៧ ហិកតា ស្ថិតក្នុងរាជធានីភ្នំពេញ ជាសម្បត្តិសាធារណៈរបស់រដ្ឋ

សម្រេច

មាត្រា ១: ត្រូវបានកាត់ផ្ទៃដីទំហំ ២៦.៥៦៥ ម^២ (ម្ភៃប្រាំមួយពាន់ ប្រាំរយហុកសិបប្រាំ ម៉ែត្រក្រឡា) ស្ថិតនៅសង្កាត់គោករកា ខណ្ឌព្រៃកញ្ជ្រោល រាជធានីភ្នំពេញ ដែលត្រូវបានកំណត់ក្នុងអនុក្រឹត្យលេខ ២០ អនក្រ.បក ចុះថ្ងៃទី០៣ ខែកុម្ភៈ ឆ្នាំ២០១៦ ស្តីពីការកំណត់ផ្ទៃបឹងតាមោក (បឹងកប់ស្រូវ) ទំហំ

៣.២៣៩,៧ ហិកតា ស្ថិតក្នុងរាជធានីភ្នំពេញ ជាសម្បត្តិសាធារណៈរបស់រដ្ឋដើម្បីធ្វើអនុបយោគពី ទ្រព្យសម្បត្តិសាធារណៈរបស់រដ្ឋ ទៅជាទ្រព្យសម្បត្តិឯកជនរបស់រដ្ឋ ដូចមាននិយាមកាខាងក្រោម៖

ល.រ	អាប័ស៊ីស	អ័រដោនេ	ល.រ	អាប័ស៊ីស	អ័រដោនេ
១	477158.916	1283419.210	១៤	477099.446	1283710.220
២	477157.143	1283445.551	១៥	477036.418	1283656.166
៣	477155.550	1283466.757	១៦	477030.321	1283645.960
៤	477154.209	1283492.874	១៧	477031.197	1283613.823
៥	477149.957	1283511.623	១៨	477104.039	1283486.234
៦	477145.558	1283523.885	១៩	477094.643	1283419.728
៧	477129.618	1283549.406	២០	477065.814	1283385.981
៨	477123.986	1283562.150	២១	476825.946	1283304.748
៩	477114.180	1283595.438	២២	476765.536	1283295.036
១០	477111.954	1283625.697	២៣	476779.724	1283267.075
១១	477111.305	1283695.727	២៤	476785.420	1283264.456
១២	477111.044	1283723.914	២៥	476857.539	1283282.046
១៣	477104.039	1283716.226	២៦	477158.916	1283419.210

មាត្រា ២ : ត្រូវបានធ្វើប្រទានកម្មផ្ទៃដីទំហំ ២៦.៥៦៥ ម^២ (ម្ភៃប្រាំមួយពាន់ ប្រាំរយហុកសិបប្រាំ ម៉ែត្រក្រឡា) ស្ថិតនៅសង្កាត់គោករកា ខណ្ឌព្រៃកញ្ជា រាជធានីភ្នំពេញ ខាងលើ ជាកម្មសិទ្ធិជូនលោក ឈុន គឹមហេង ដោយពន្ធ និងអាករផ្សេងៗជាបន្តករបស់រដ្ឋ ។

មាត្រា ៣ : បទប្បញ្ញត្តិទាំងឡាយណាដែលមានខ្លឹមសារផ្ទុយនឹងអនុក្រឹត្យនេះ ត្រូវទុកជានិរាករណ៍។

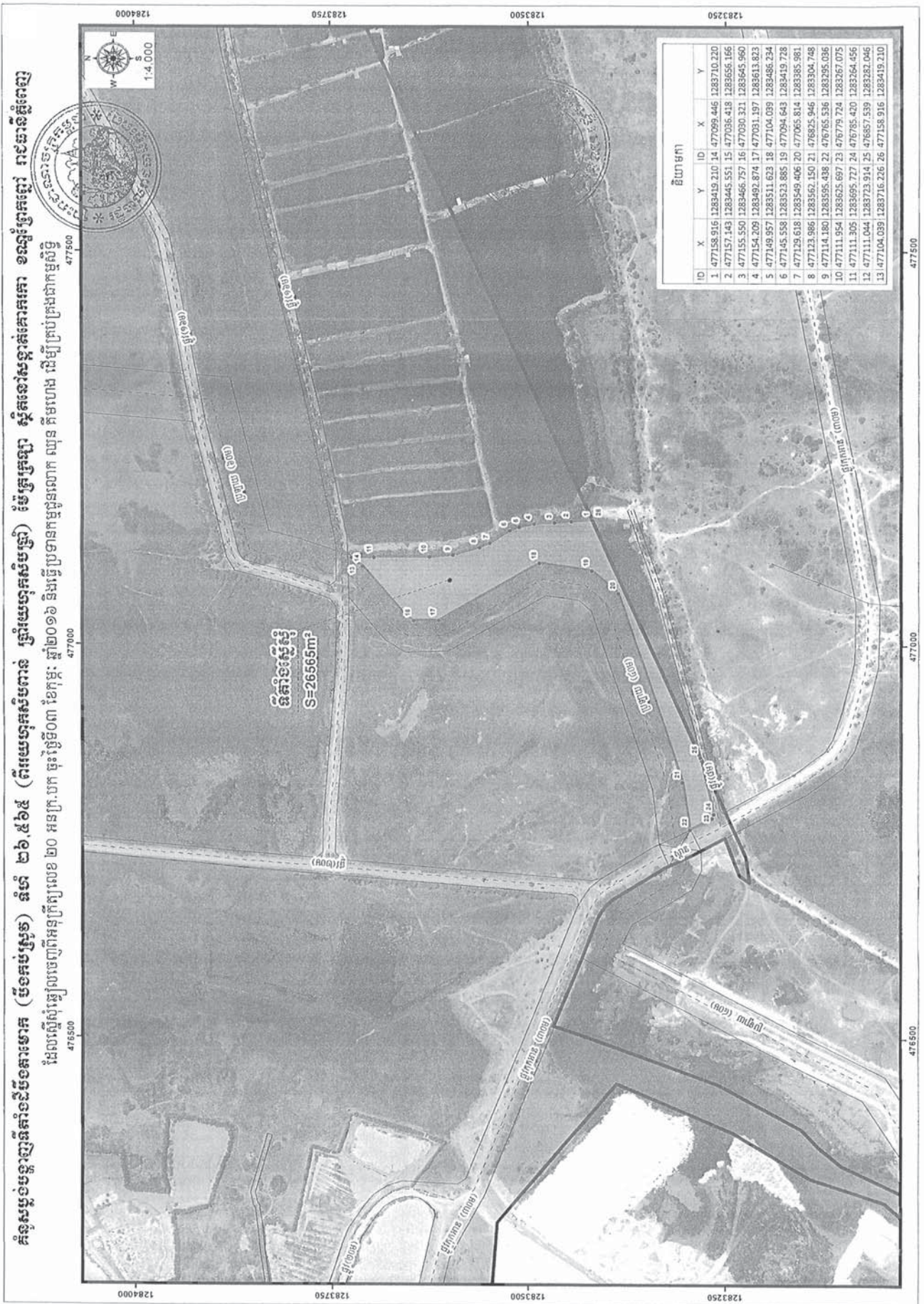
មាត្រា ៤ : រដ្ឋមន្ត្រីទទួលបន្ទុកទីស្តីការគណៈរដ្ឋមន្ត្រី រដ្ឋមន្ត្រីក្រសួងមហាផ្ទៃ រដ្ឋមន្ត្រីក្រសួងសេដ្ឋកិច្ច និងហិរញ្ញវត្ថុ រដ្ឋមន្ត្រីក្រសួងរៀបចំដែនដី នគរូបនីយកម្ម និងសំណង់ រដ្ឋមន្ត្រីក្រសួងធនធានទឹក និងឧតុនិយម រដ្ឋមន្ត្រីគ្រប់ក្រសួង និងប្រធានស្ថាប័នពាក់ព័ន្ធ អភិបាល នៃគណៈអភិបាលរាជធានីភ្នំពេញ ត្រូវទទួលបន្ទុកអនុវត្តអនុក្រឹត្យនេះ ចាប់ពីថ្ងៃចុះហត្ថលេខាតទៅ។

ថ្ងៃព្រហស្បតិ៍ ១៩ ខែ មេសា ឆ្នាំ ២០២២ ធ្វើនៅរាជធានីភ្នំពេញ ថ្ងៃទី ៤ ខែ កុម្ភៈ ឆ្នាំ ២០២២ ឆ្នាំរដ្ឋ ត្រីស័ក ព.ស.២៥៦៥ ✓



សម្តេចអគ្គមហាសេនាបតីតេជោ ហ៊ុន សែន

- កន្លែងទទួល៖
- ក្រសួងព្រះបរមរាជវាំង
 - អគ្គលេខាធិការដ្ឋានក្រុមប្រឹក្សាធម្មនុញ្ញ
 - អគ្គលេខាធិការដ្ឋានព្រឹទ្ធសភា
 - អគ្គលេខាធិការដ្ឋានរដ្ឋសភា
 - ខុទ្ទកាល័យសម្តេចអគ្គមហាសេនាបតីតេជោ នាយករដ្ឋមន្ត្រី
 - ខុទ្ទកាល័យសម្តេច/ឯកឧត្តម/លោកជំទាវទូបនាយករដ្ឋមន្ត្រី
 - ដូចមាត្រា៤
 - រាជកិច្ច
 - ឯកសារ-កាលប្បវត្តិ



គំនូសប្លង់មធ្យមស្ថាប័នសិក្សាស្រាវជ្រាវ (មីក្រូប្រឡាយ) ផ្នែកសិក្សាស្រាវជ្រាវ ផ្នែកសិក្សាស្រាវជ្រាវ រាជធានីភ្នំពេញ
 ផ្ទៃស្រែស្មៅសរុប (មីក្រូប្រឡាយ) ផ្នែកសិក្សាស្រាវជ្រាវ ផ្នែកសិក្សាស្រាវជ្រាវ រាជធានីភ្នំពេញ
 ផ្ទៃស្រែស្មៅសរុប (មីក្រូប្រឡាយ) ផ្នែកសិក្សាស្រាវជ្រាវ ផ្នែកសិក្សាស្រាវជ្រាវ រាជធានីភ្នំពេញ
 ផ្ទៃស្រែស្មៅសរុប (មីក្រូប្រឡាយ) ផ្នែកសិក្សាស្រាវជ្រាវ ផ្នែកសិក្សាស្រាវជ្រាវ រាជធានីភ្នំពេញ

តារាងកូរដោណាត

ID	X	Y	ID	X	Y
1	477158.916	1283419.210	14	477099.446	1283710.220
2	477157.443	1283445.551	15	477036.418	1283656.166
3	477155.550	1283466.757	16	477030.321	1283645.960
4	477154.209	1283492.874	17	477031.197	1283613.823
5	477149.557	1283511.623	18	477104.039	1283486.234
6	477145.538	1283523.885	19	477094.643	1283419.728
7	477129.618	1283549.406	20	477065.814	1283385.981
8	477123.986	1283562.150	21	476925.946	1283304.745
9	477114.180	1283595.438	22	476765.536	1283295.036
10	477111.354	1283625.697	23	476779.724	1283267.075
11	477111.305	1283695.727	24	476785.420	1283264.456
12	477111.044	1283723.914	25	476857.539	1283282.046
13	477104.039	1283716.226	26	477158.916	1283419.210